

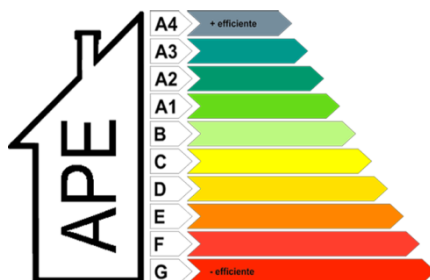
*Complesso immobiliare di
Via Guido Gozzano, Busto Arsizio*

DOMVS NOVISSIMA



“OBIETTIVI DEL PROGETTO”

- *CREARE UN EDIFICIO CHE SIA IN GRADO DI FAR VIVERE IN MODO NUOVO LA CASA*
- *UNIRE INNOVAZIONE E TRADIZIONE PER POTER GENERARE VALORE NEL TEMPO*
- *PERMETTERE UN NOTEVOLE RISPARMIO ENERGETICO NEL RISPETTO DELL'AMBIENTE*

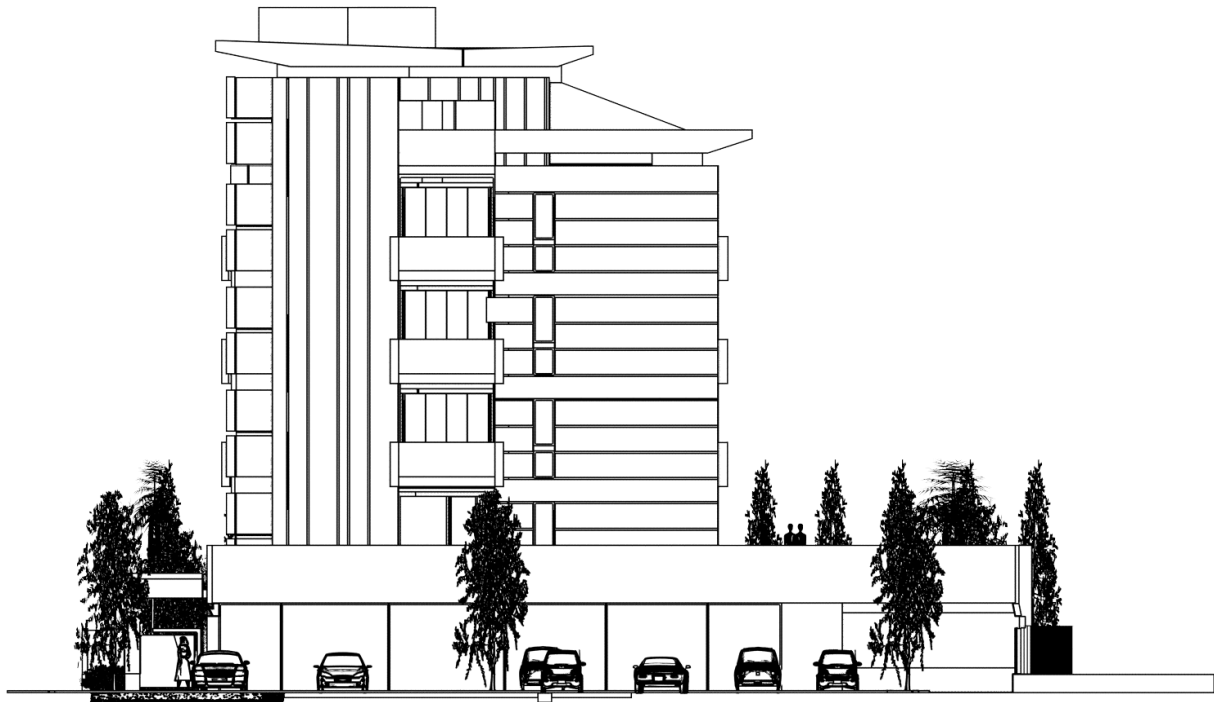


Classe **A4**
Energetica
Struttura antisismica

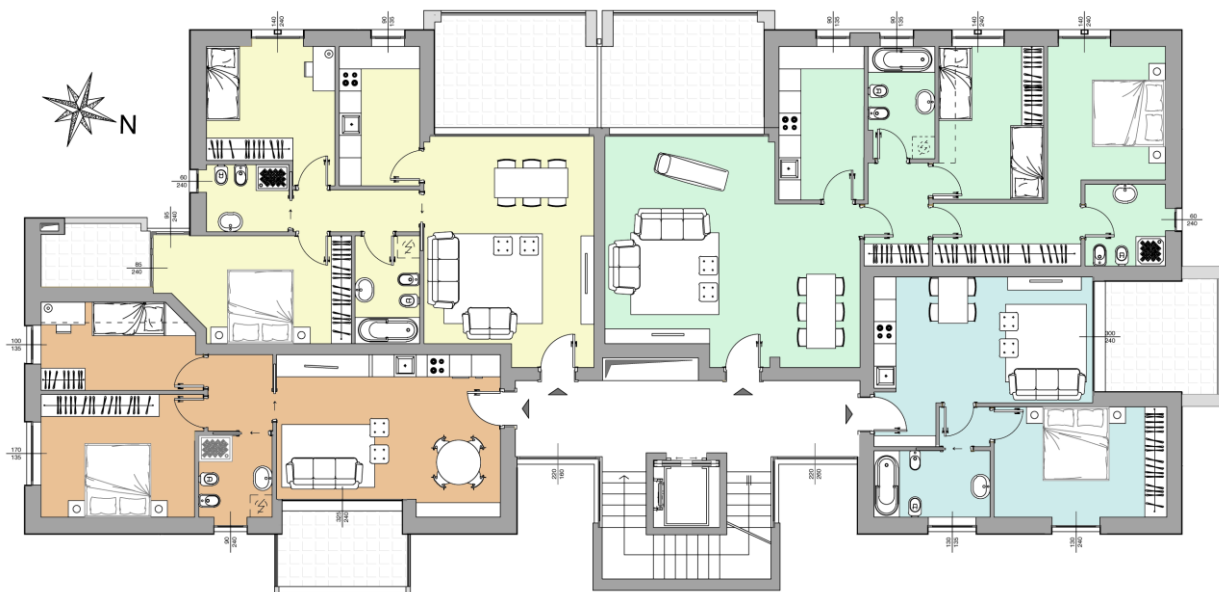
DOMVS NOVISSIMA



L'EDIFICIO SI SVILUPPA SU 5 PIANI FUORI TERRA OLTRE PILOTIS E INTERRATO, E' COMPOSTO DA 17 APPARTAMENTI, 2 NEGOZI E RELATIVI BOX



SONO STATI PREVISTI TAGLI DA 2 - 3 - 4 LOCALI PIU' SERVIZI CON POSSIBILITA' DI PERSONALIZZAZIONE



PIANTA PIANO TIPO

LA PALAZZINA SI TROVA A BUSTO ARSIZIO IN VIA GUIDO GOZZANO, ZONA ADEGUATAMENTE SERVITA POSTA A POCA DISTANZA DAL CENTRO CITTADINO E SOPRATTUTTO DALLA NUOVA STAZIONE FERROVIARIA DI CASTELLANZA



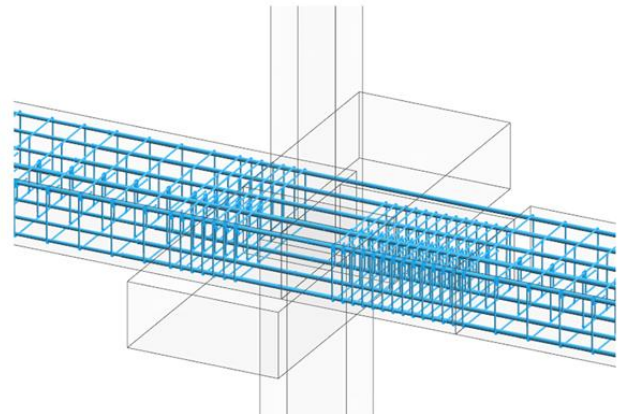
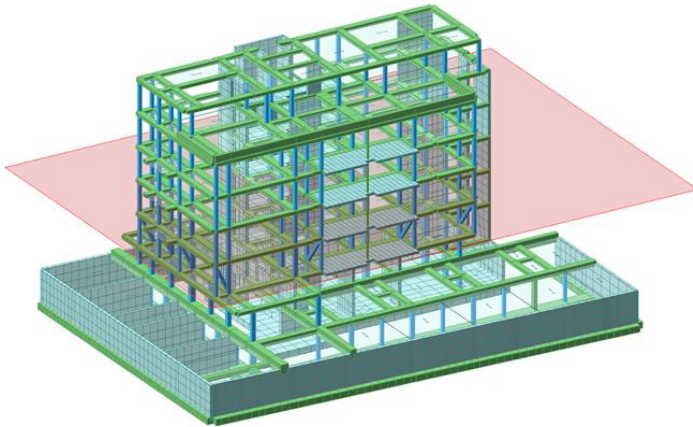
LA SISTEMAZIONE DEFINITIVA PREVEDE OLTRE ALLA ZONA DI VERDE PRIVATO INTERNA AL COMPLESSO, UNA ZONA PUBBLICA ANTISTANTE ATTREZZATA A PARCO GIOCHI PER BAMBINI E PARCHEGGI



“DESCRIZIONE DELLE OPERE”

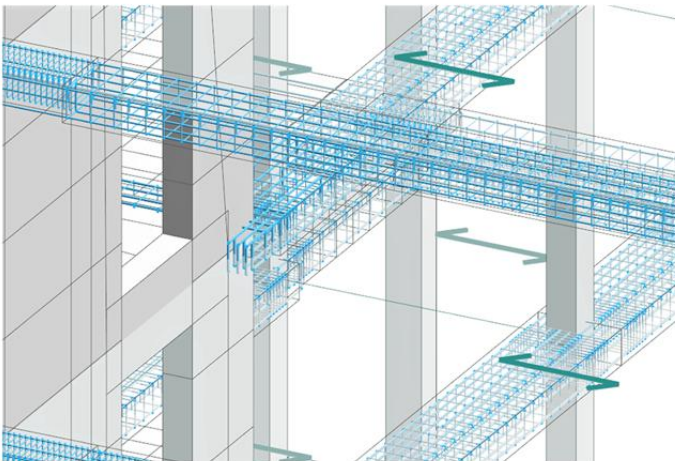
STRUTTURA PORTANTE

Tutte le strutture portanti sono progettate e realizzate in conformità alle recenti **NORMATIVE ANTISISMICHE**.



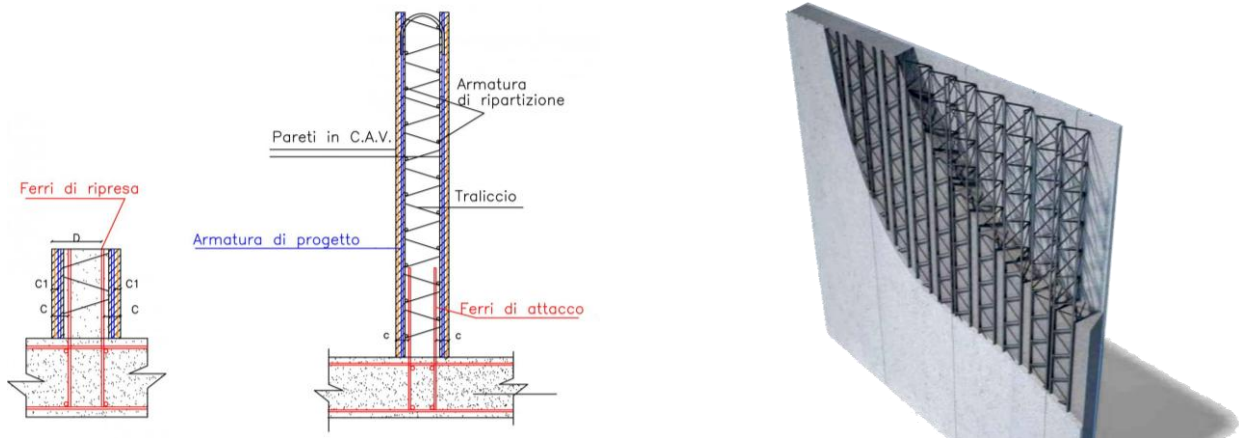
Fondazioni

In rispetto delle caratteristiche di portanza del terreno esse sono in cemento armato di tipo continuo ed a travi rovesce per la zona a box e di tipo a platea per la zona sottostante l'edificio pluripiano.



Muri Contro Terra

Realizzati in cemento armato gettati in opera o parzialmente prefabbricati, impermeabilizzati esternamente con una guaina bituminosa armata poliestere dello spessore di 4 mm. protetta dagli urti con una membrana bugnata in polietilene ad alta densità tipo FONDALINE.



Struttura Verticale

Costituita da pilastri, setti e pareti in cemento armato.

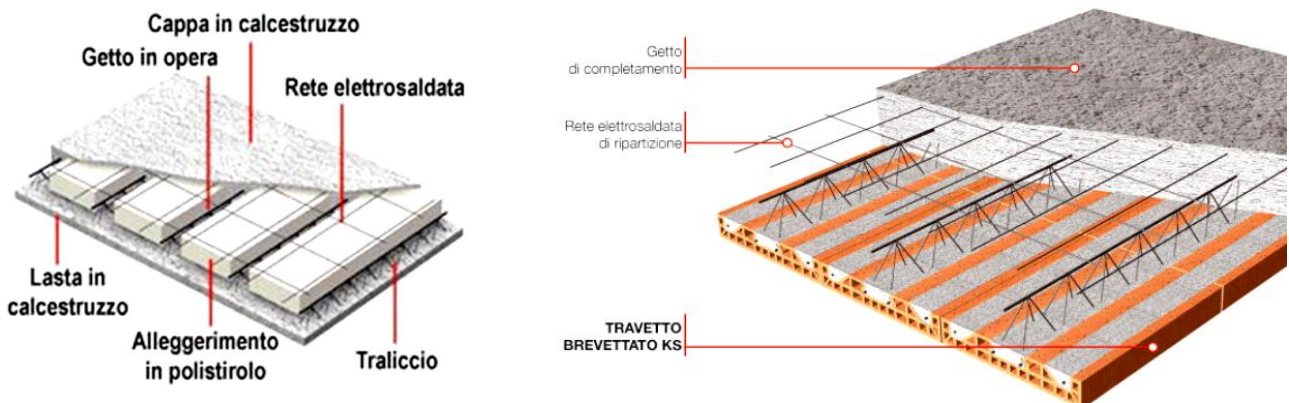


Struttura Orizzontali

Costituita da travi e corree in cemento armato e da solai.

I solai a copertura del piano interrato e del piloty, dello spessore di cm. 30, sono realizzati con lastre prefabbricate tipo PREDALLES con getto di completamento in calcestruzzo (la superficie inferiore sarà lasciata a vista)

I solai di tutti gli altri piani, dello spessore di cm. 30, sono dello stesso tipo ma con superficie inferiore in cotto da intonacare.



STRATIGRAFIA PARETI

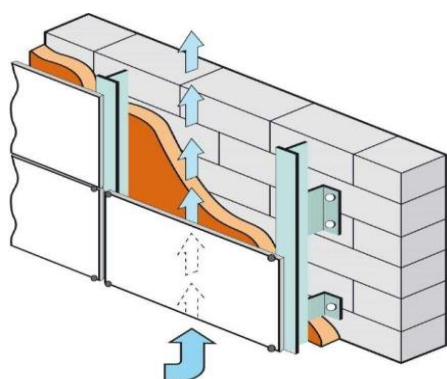
Alla base di tutti i tipi di muratura è previsto un “**Taglio Acustico**” con l’interposizione di guaine in ecogomma dello spessore di mm. 5 per isolare la trasmissione del rumore ai solai.

Pareti Perimetrali Esterne Ventilate

Spessore complessivo di circa cm. 46

- Intonaco interno tipo premiscelato con finitura a gesso od a civile
- Muratura in laterizio POROTIZZATO spessore cm. 25
- Cappotto isolante esterno in pannelli ignifughi di lana di vetro spessore mm. 140 (mm. 100 per logge)
- Facciata ventilata realizzata con lastre di grandi dimensioni in porcellana laminata, compattata e sinterizzata a 1200° C., armata con rete in fibra di vetro (materiale garantito per 25 anni) ed incollata con silicone strutturale alla sottostante struttura in alluminio (Ditta LAMINAM)

LAMINAM®



Facciata lato EST



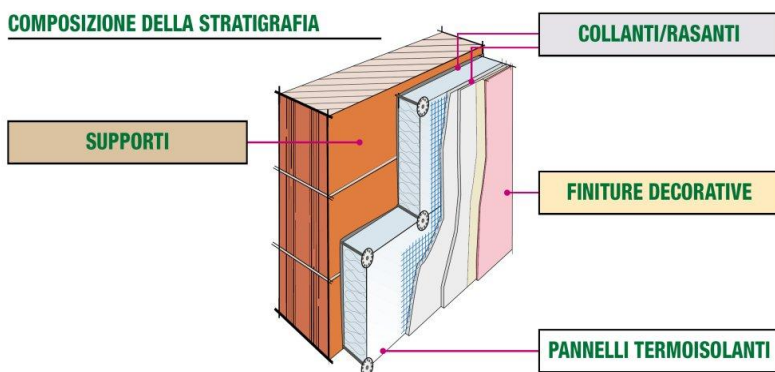
Facciata lato OVEST

Pareti Perimetrali Esterne non Ventilate

Spessore complessivo di circa 42 cm.

- Intonaco interno tipo premiscelato con finitura a gesso od a civile
- Muratura in laterizio POROTIZZATO spessore cm. 25
- Cappotto isolante esterno in pannelli di Polistirene Espanso Sinterizzato EPS spessore mm. 140
- Rasatura con rete in fibra di vetro
- Intonachino di finitura al quarzo

COMPOSIZIONE DELLA STRATIGRAFIA



Pareti Vano scala ed Ascensore

In cemento armato spessore cm. 20 completate nelle parti a vista interne con intonaco premiscelato e finitura al quarzo.

Pareti Divisorie tra le unità abitative

Spessore di circa cm. 32

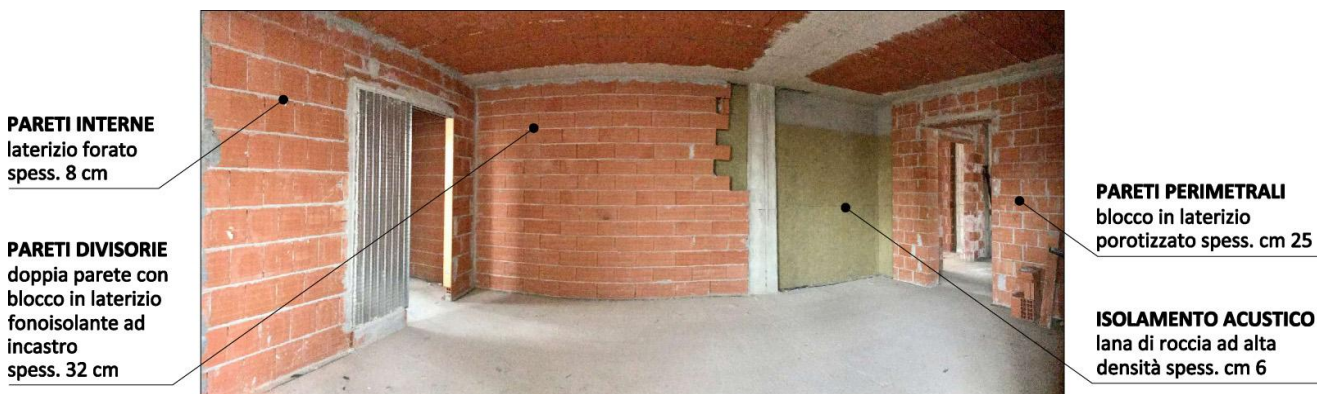
- Intonaco tipo premiscelato con finitura a gesso od a civile
- Blocco in laterizio fonoisolante ad incastro tipo Alveolater spessore cm. 12.
- Intonaco con malta di cemento
- Isolamento in lana di roccia ad alta densità spessore mm. 60
- Blocco in laterizio fonoisolante ad incastro tipo Alveolater spessore cm. 8
- Intonaco tipo premiscelato con finitura a gesso od a civile

Pareti Interne alle Unità Abitative

Realizzate in laterizio forato spessore cm. 8 intonacato su entrambi i lati con intonaco premiscelato con finitura a gesso od a civile a seconda degli ambienti.

Pareti Divisorie Box

Realizzate in blocchetti di cemento faccia a vista spessore cm. 12 (REI 120)



STRATIGRAFIA SOLAI

Per tutti i solai delle zone abitabili è previsto un **tappetino fonoassorbente** posizionato sotto i pannelli radianti.

Solaio Box – Zona a Verde

- Solaio tipo predalles spessore cm. 30 con superficie inferiore lasciata a vista.
- Pendenze in sabbia e cemento
- Impermeabilizzazione con doppia guaina armata poliestere mm. 4+4 di cui la superiore antiradice.
- Strato separatore in polietilene
- Cappa di protezione in calcestruzzo spessore cm. 5 armata con rete D. 5 maglia 20x20
- Drenaggio in ghiaia spessore cm. 10
- Strato filtrante in TNT
- Terra di coltura spessore cm. 30

Solaio Box – Zona Pilotis

- Solaio tipo predalles spessore cm. 30 con superficie inferiore lasciata a vista.

- *Pendenze in sabbia e cemento*
- *Impermeabilizzazione con una guaina armata poliestere mm. 4*
- *Strato separatore in polietilene*
- *Sottofondo in sabbia e cemento*
- *Strato impermeabilizzante con guaina liquida*
- *Pavimentazione in ceramica ingeliva*

Solai Vari Piani

- *Intonaco premiscelato con finitura a gesso od a civile*
- *Solaio in latero-cemento spessore cm. 30*
- *Massetto alleggerito isolante per passaggio impianti*
- *Tappetino fono assorbente*
- *Isolamento in polistirene espanso per pannelli radianti*
- *Caldana additivata per pannelli a formazione sottofondo pavimentazioni*
- *Pavimentazioni in ceramica o parquet*

Solaio Piloty – Primo Piano

Come solai vari piani ma con all'intradosso.

- *Controsoffitto*
- *Camera d'aria per passaggio impianti condominiali*
- *Cappotto in pannelli di polistirene espanso sinterizzato EPS spess. mm. 100*

Solaio Copertura

- *Intonaco premiscelato con finitura a gesso od a civile*
- *Solaio in latero-cemento spessore cm. 30*
- *Barriera vapore con guaina armata poliestere*
- *Isolamento in pannelli di polistirene espanso sinterizzato EPS spess. mm. 140*
- *Strato separatore in polietilene*
- *Pendenze per deflusso acque meteoriche in sabbia e cemento*
- *Impermeabilizzazione con doppia guaina armata poliestere mm. 4+4,5 di cui la superiore ardesiata bianca*
- *Lattoneria di contorno in alluminio preverniciato spess. 10/10*

Solai Terrazze sopra Zone Abitabili

Come solaio di copertura ma con pannelli EPS spess. mm. 120, doppia guaina nera e completato superiormente con pavimentazione galleggiante.

Solai Logge

- *Intonaco premiscelato con finitura a civile opportunamente tinteggiato*
- *Solaio in cemento armato di vari spessori*
- *Pendenze in sabbia e cemento*
- *Impermeabilizzazione con doppia guaina armata poliestere mm. 4+4*
- *Pavimentazione galleggiante*
- *Parapetti in cristallo e/o muratura come disegni architettonici*

INTONACI INTERNI

Le pareti ed i soffitti di tutti i locali ad eccezione dei bagni e delle cucine sono finiti con intonaco tipo PRONTO premiscelato con finitura a gesso eseguita direttamente sul laterizio.

Per bagni e cucine si utilizzeranno comunque intonaci tipo PRONTO premiscelato base cemento ma la finitura per le parti non rivestite è al civile.

PAVIMENTI e RIVESTIMENTI

Tutti i pavimenti verranno posati su sottofondi realizzati con **impasto premiscelato certificato** di sabbia e cemento armato con rete zincata elettrosaldata maglia cm. 5x5.



Bagni

- Pavimenti in ceramica monocottura Prima scelta Ditta MARAZZI o similari posa in quadro
- Rivestimento in ceramica monocottura Prima scelta Ditta MARAZZI o similari fino ad un'altezza di cm. 240.

Cucine

- Pavimenti in ceramica monocottura Prima scelta Ditta MARAZZI o similari posa in quadro
- Rivestimento della sola parete attrezzata fino ad un'altezza di cm. 180
- Zoccolino in legno per gli altri lati

Soggiorni e Negozi

- Pavimenti in ceramica monocottura Prima scelta Ditta MARAZZI o similari posa in quadro
- Zoccolini in legno inchiodati od incollati alle pareti dei locali con colore coordinato a quello delle porte interne

Camere

- Pavimento in legno costituito da parquet tipo prefinito, idoneo al riscaldamento a pannelli, realizzato in listoni composti da più strati di cui l'ultimo con finitura nobile.
Spessore mm. 10 essenze: Rovere o Iroko
Posa a correre
- Zoccolini in legno inchiodati od incollati alle pareti dei locali con colore coordinato a quello delle porte interne

Logge – Balconi – Terrazzo Attico

- Pavimentazione in grès porcellanato ingelivo per esterno di tipo galleggiante cm 60x60.

Terrazzi Primo Piano

- Pavimentazione di tipo galleggiante in grès porcellanato ingelivo cm 60x60.

Piloty

- Pavimentazione in grès porcellanato ingelivo per esterno cm 60x60.

Ingresso – Scala - Pianerottoli

- *Pavimentazione in granito nero lucido (piano interrato in grès porcellanato cm 60x60)*

Box

- *Pavimentazione dello spessore di cm. 15 in battuto di cemento con superficie lisciata ed indurita con spolvero di quarzo.*

Corsello Box

- *Pavimentazione dello spessore di cm. 15 in battuto di cemento con superficie lisciata ed indurita con spolvero di quarzo.*

Rampa Accesso Box

- *Pavimentazione in calcestruzzo spessore cm. 15-20, opportunamente armata con superficie realizzata con pastina al quarzo finita a lisca di pesce (DUROCRETE)*

Locale Scoviglie

- *Pavimentazione in battuto di cemento con superficie trattata impermeabile.*

SERRAMENTI

Appartamenti

Serramenti esterni in alluminio elettro colore bianco a taglio termico completi di guarnizioni e vetrate isolanti tali da garantire parametri ottimali per permeabilità all'aria, tenuta all'acqua, resistenza ai carichi del vento, trasmittanza termica, isolamento acustico.

Per i soggiorni sono previsti del tipo scorrevole a due ante di cui una fissa (DOMAL IDEA MINIMALE) per gli altri locali apertura ad anta ed ove possibile ad anta ribalta (DOMAL TOP TB75).



Falsi telai e cassonetti (Ditta ROVERPLASTIK) opportunamente coibentati con ispezione da cielino orizzontale interno scorrevole.

Tapparelle in alluminio coibentato finitura elettrocolore, complete di guida in alluminio estruso con spazzolino antirumore e dotate di movimentazione elettrica (motori SOMFY – SCS). Non sono previste tapparelle per serramenti scorrevoli soggiorni lato OVEST e serramenti ad angolo.

Zanzariere del tipo ad avvolgimento ad incasso laterale nei falsi telai dei serramenti apribili ad anta e/o anta ribalta.

Portine interne cm. 70/80x210 del tipo a battente o scorrevoli a scomparsa dove previsto progettualmente costituite da pannelli tamburati ciechi in laminato con superficie ad elevata

resistenza antiraffio e finitura con effetto legno (varie essenze) oppure bianchi a scelta dell'Acquirente. Maniglie e ferramenta del tipo cromo-satinato.

Portoncino ingresso blindato dim. cm. 90x210 certificato in classe di sicurezza 3 idoneamente ancorato alla muratura e/o nel calcestruzzo a seconda della collocazione. Interamente isolati termicamente ed acusticamente, maniglia cromo satinata e pannelli esterni laccati lucidi.

Ingresso e Vano Scala

Serramenti in alluminio elettro colore a giunto aperto completi di guarnizioni, vetrate idonee e di apertura per la ventilazione. Il portoncino di ingresso a battente dotato di serratura elettrica.

Corsello e Box

Portine tagliafuoco REI 120 nelle dimensioni necessarie agli accessi condominiali e dove previsto dalle normative dei Vigili del Fuoco.

Serrande box a contrappesi in lamiera zincata preverniciata, complete di serratura e predisposte per la motorizzazione.

IMPIANTO ASCENSORE

L'edificio è dotato di impianto elevatore elettrico a basso consumo con ritorno automatico al piano ed aperture porte in caso di interruzione di forza motrice.

L'impianto è della Ditta KONE modello MONOSPACE 500 con capienza 9 persone e portata kg. 680, velocità 1 m/s, nr. 7 fermate, porta ad apertura simmetrica.

Finitura portali piano e porta cabina in acciaio satinato. Per prevenire danni alle persone causati dalla chiusura delle porte, la porta di cabina è dotata di cortina di luce: dispositivo di interdizione a fascio di raggi infrarossi in grado di rilevare la presenza di ostacoli su tutta l'altezza della porta. La cortina di luce è fissata alla porta.

Pulsantiera mod. KSC296 con display LCD in acciaio satinato. Pulsanti quadrati e con indicazione in rilievo per non vedenti, pulsante giallo allarme, pulsante chiusura ed apertura porta.

Rivestimento pareti colore rovere chiaro

Specchiera a larghezza parziale ed altezza totale posizionata su parete di fondo.

Illuminazione cabina diretta con faretti LED quadrati

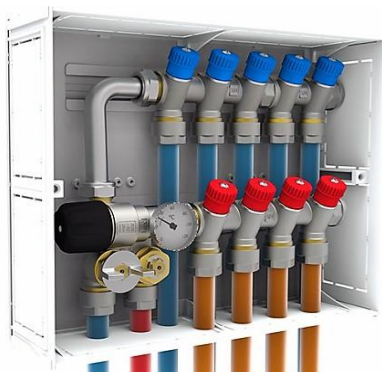


IMPIANTO DI RISCALDAMENTO-RAFFRESCAMENTO-ACQUA SANITARIA

Il sistema è del tipo “ibrido” e prevede la generazione di calore o raffrescamento degli ambienti nonché la produzione di acqua calda tramite due produttori:

- una pompa di calore reversibile elettrica.
- una caldaia a condensazione alimentata con gas metano di rete.

Quando la pompa di calore non dovesse riuscire a coprire il fabbisogno termico richiesto, a causa di temperature esterne invernali troppo rigide, un sistema di gestione elettronico attiverà il secondo generatore. Dalla centrale per la produzione del calore, attraverso pompe a portata e prevalenza variabile, partono le tubazioni di andata e ritorno principali a servizio delle varie U.I.



L'impianto di riscaldamento è a pannelli radianti con posa a pavimento. Esso è costituito da un collettore complanare di distribuzione incassato nelle strutture murarie, da cui si diramano tubazioni continue ad alta resistenza termica e meccanica, posate su pannelli isolanti ad alte prestazioni termiche ed acustiche, ricoperte interamente da massetto additivato predisposto per la successiva posa delle pavimentazioni.

L'impianto per il raffrescamento degli ambienti è realizzato con tubazioni in derivazione dal collettore principale dell'U.I a servizio di condizionatori a parete del tipo idronico tali da ventilare gli ambienti al fine di raffrescarli.

La termoregolazione dell'intero sistema impiantistico centralizzato è affidato a centralina climatica ottimizzatrice che, attraverso sonde termometriche, modula la temperatura di mandata in funzione delle condizioni climatiche esterne. Ogni singolo appartamento ha il proprio cronotermostato di zona con il quale si potranno stabilire orari e temperature interne desiderate.

La contabilizzazione dei consumi per riscaldamento, raffrescamento, acqua calda ed acqua fredda, sarà misurata per ogni singolo appartamento, direttamente dal sistema elettronico installato ad incasso piano per piano nelle vicinanze dell'ingresso alle U.I, e permetterà di ripartire le spese tra i condomini in base ai consumi volontari/involontari mediante ripartizione come previsto dalla UNI 10200.

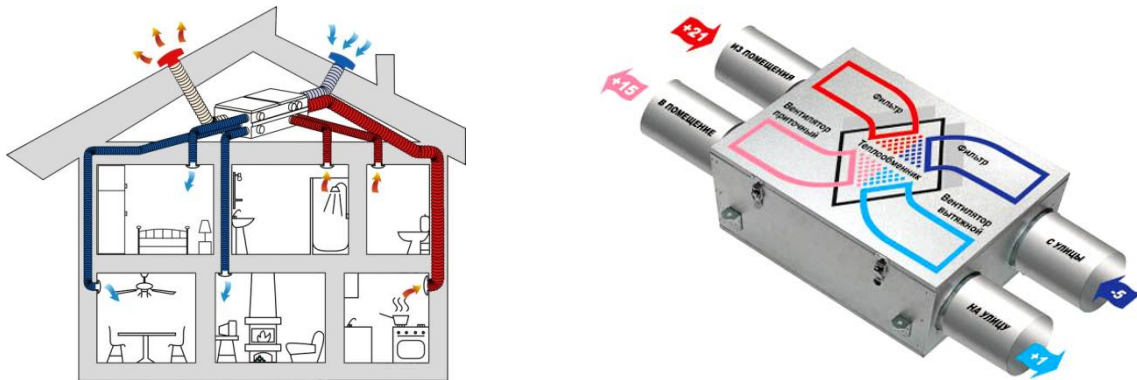
IMPIANTO VENTILAZIONE MECCANICA CONTROLLATA

Al fine di aumentare il confort degli ambienti ciascuna unità abitativa è dotata di uno speciale sistema di VMC che garantirà il naturale ricambio d'aria all'interno dell'appartamento.

In particolare i rinnovi dell'aria all'interno di ogni singola U.I. saranno effettuati da sistema di ventilazione meccanica controllata VMC semicentralizzato a doppio flusso, composto da: torrini di estrazione/immissione posti in copertura, collegati attraverso i rispettivi condotti di ventilazione ai singoli recuperatori di calore ad alta efficienza posti ai vari piani nei disimpegni di accesso delle U.I..

In derivazione dai recuperatori ci sono le tubazioni di immissione aria esterna nei locali nobili (soggiorni, camere, studio, ecc), e quelle di aspirazione dell'aria viziata dai locali di servizio (cucina,

bagno). Il vantaggio dell'impianto a doppio flusso risiede nella capacità di trattare e filtrare l'aria esterna garantendone il ricambio costante e il recupero del calore dell'aria esausta. Il vantaggio della semicentralizzazione è la possibilità di una regolazione dei flussi per ogni U.I.



IMPIANTO GAS METANO

E' previsto un impianto con contatore dedicato per alimentare la caldaia "ausiliaria" a condensazione.

IMPIANTO IDRICO-SANITARIO

L'impianto è alimentato direttamente dall'acquedotto comunale tramite tubazioni in polipropilene ed il contatore generale è posizionato in apposito pozzetto dedicato.

E' prevista l'installazione di un sistema centralizzato di filtrazione ed addolcimento dell'acqua. Le colonne di scarico, sono realizzate in materiale silenziato posato all'interno della muratura. Le tubazioni di adduzione acqua sono in polipropilene.



Sono previsti:

Cucina

- nr. 1 attacco carico/scarico lavello e lavastoviglie

1° Bagno

- nr. 1 lavabo a semicolonna
- nr. 1 vaso a sedere sospeso
- nr. 1 bidet sospeso
- nr. 1 piatto doccia (IS. modello "Ultraflat") 80x80 -90x75, soffione tondo diam. 20cm Bossini Twiggy con doccino

2° Bagno

- nr. 1 lavabo a semicolonna
- nr. 1 vaso a sedere sospeso
- nr. 1 bidet sospeso
- nr. 1 vasca da bagno IS modello "Connect" 170x70 da incasso, in materiale acrilico, miscelatore modello "Ceramix" esterno completo di doccia

Lavatrice

- nr. 1 attacco carico/scarico lavatrice da posizionare nel 1° o 2° bagno

Apparecchi sanitari (Ideal Standard, serie "Tesi") e miscelatori di primaria marca (Ideal Standard, serie "Ceramix")

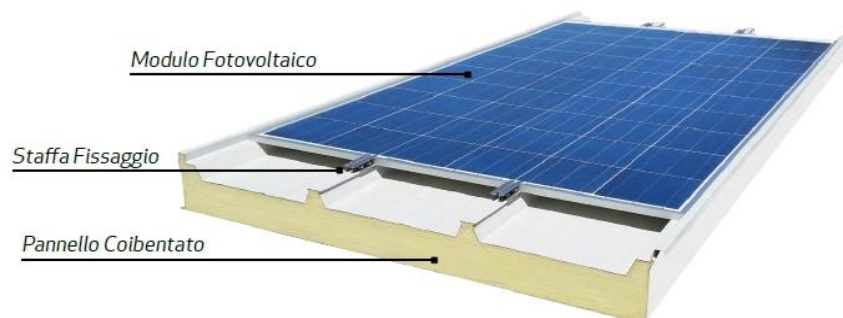
Sono previste valvole d'arresto per le varie utenze posizionate in idonea cassetta di ispezione.



IMPIANTO FOTOVOLTAICO

Come disposto dalle normative in materia di copertura di fabbisogni energetici da parte di fonti di energia rinnovabili, il condominio è dotato d'impianto fotovoltaico posto in copertura opportunamente ancorato al di sopra di idonei pannelli coibentati in lamiera preverniciata.

Tale impianto ha una serie di vantaggi tra cui, l'aspetto ambientale, generando energia elettrica in maniera pulita e l'aspetto economico, garantendo un risparmio sostanziale per gli utenti ammortizzando le spese di utilizzo di corrente per le parti comuni dell'edificio.



IMPIANTO ELETTRICO

L'impianto elettrico all'interno delle U.I. rispetta la normativa CEI 64 – 8/3 per il LIVELLO 1.

Il quadro di appartamento sarà collocato in zona opportuna e completo di protezioni differenziali per prese, luci, riscaldamento, condizionamento, tapparelle, cucina.

Le sue dimensioni saranno tali da permettere l'implementazione dell'impianto per antifurto e domotizzazione. Tubazioni passacavo in PVC predisposte per eventuale domotizzazione.

Frutti serie BTICINO LIVING-LIGHT (bianchi o neri), placche in tecnopolimero.
Sono esclusi tutti i corpi illuminanti delle U.I. ad esclusione di logge, balconi e box.

bticino



Sono previsti:

Ingresso

- nr. 1 punto luce
- nr. 1 presa
- nr. 1 ingresso telefonia
- nr. 1 videocitofono

Soggiorno

- nr. 1 punto luce
- nr. 4-6 prese corrente (secondo dimensioni locali)
- nr. 1 presa telefono
- nr. 1 presa TV digitale terrestre
- nr. 1 presa TV satellitare

Cucina

- nr. 1 punto luce
- nr. 6 prese corrente

Disimpegno

- nr. 1 punto luce
- nr. 1 presa corrente

Camera Matrimoniale

- nr. 1 punto luce
- nr. 4 prese corrente
- nr. 1 presa telefono
- nr. 1 presa TV digitale terrestre
- nr. 1 presa TV satellitare

Cameretta

- nr. 1 punto luce
- nr. 3 prese corrente
- nr. 1 presa telefono
- nr. 1 presa TV digitale terrestre
- nr. 1 presa TV satellitare

WC

- nr. 2 punti luce
- nr. 1 presa corrente
- nr. 1 presa protetta da magnetotermico (se prevista lavatrice)
- nr. 1 tirante emergenza

Logge e Balconi

- nr. 1 punto luce compreso corpo illuminante
- nr. 1 presa corrente
- nr. 1 predisposizione tenda elettrica

Box

- nr. 1 presa
- nr. 1 punto luce compreso corpo illuminante

Parti comuni

Con accensione a pulsante, a crepuscolare, temporizzate e con sensori di presenza a seconda delle necessità.

Impianto illuminazione

Per le parti comuni completo di corpi illuminanti con tecnologia a LED



IMPIANTO ANTIFURTO

Predisposizione canalizzazioni a tubo vuoto per serramenti esterni, portoncino ingresso, volumetrico soggiorno, sirena. Tutti portati a punto sicuro per centralina

IMPIANTO TELEFONICO

Sono previsti:

- nr. 1 punto ingresso telefonico
- nr. 1 presa RJ11 per soggiorno e camere

IMPIANTO VIDEOCITOFONICO

Sono previste una pulsantiera audio-video in corrispondenza dell'accesso pedonale esterno ed una audio in corrispondenza accesso vano scala; il video-ricevitore a colori viene installato nella zona ingresso di ciascun alloggio.

IMPIANTO CENTRALIZZATO TV-TERRESTRE DIGITALE e SATELLITARE

All'interno degli alloggi sono previste prese in soggiorno e camere.

RECINZIONI

- Recinzioni, cancelli, parapetti scivolo, in acciaio zincato verniciato a polveri su zoccolo in CLS
- Cancelli scorrevole completo di motorizzazione e dispositivi di sicurezza
- Cancelli pedonali a bilico completo di serratura elettrica

ZONE A VERDE

- Drenaggi solai con ghiaia e tubazioni microforate
- Stesura di strato filtrante TNT
- Apporto di terra di coltura
- Impianto di irrigazione
- Piantumazione siepe lato sud e ovest
- Semina prato

Note:

Si precisa che durante il corso delle opere potrebbero avvenire variazioni nelle tipologie, marche o materiali qui descritti, sia per scelte progettuali che per cessate produzioni delle Ditte; pertanto si applicherà il concetto che i materiali non più disponibili o scelti in alternativa avranno valore commerciale identico o simile a quello sostituito.

Le immagini riprodotte nella presente descrizione hanno valore puramente indicativo e non costituiscono elemento contrattuale.

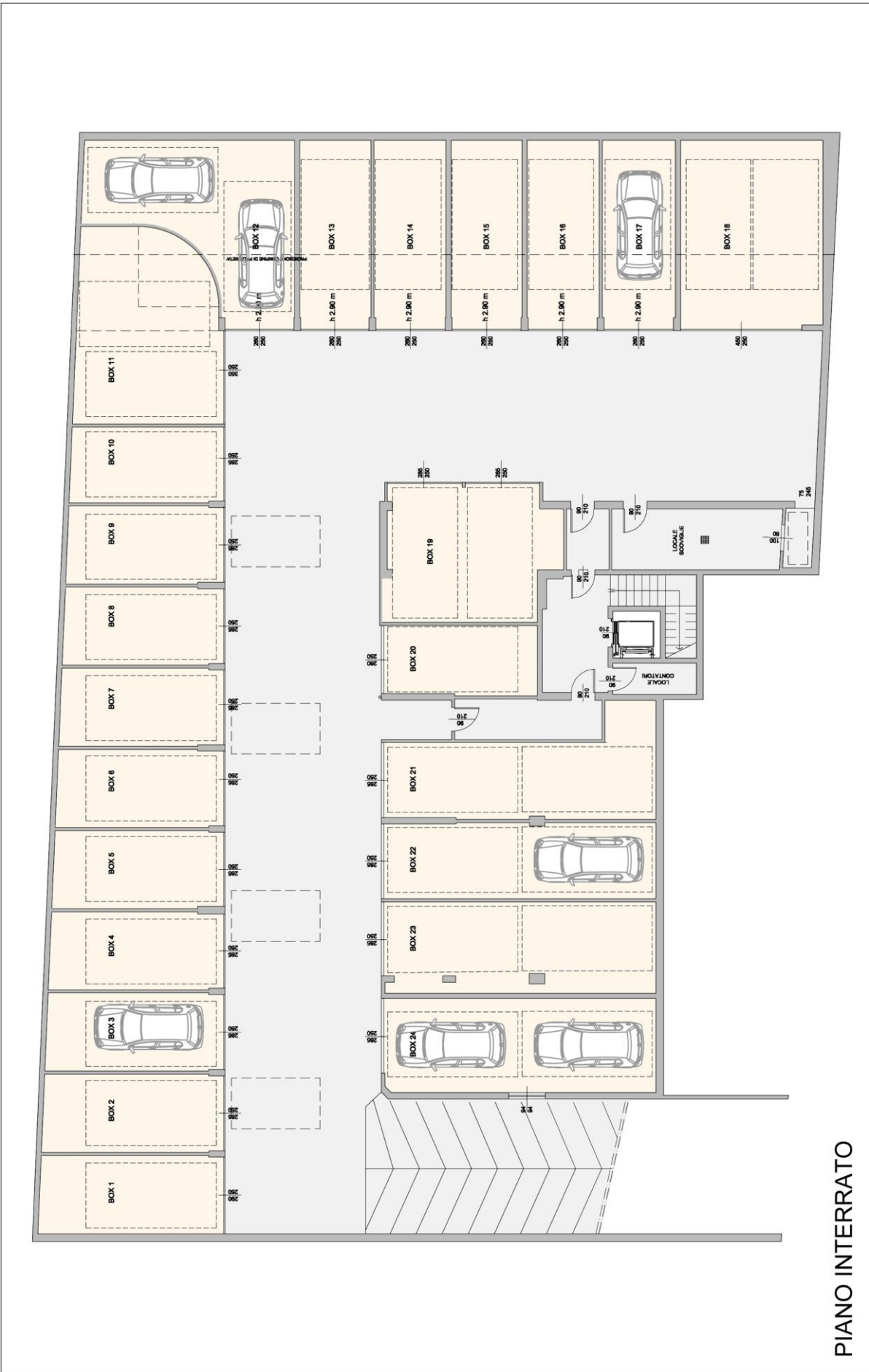
DOMVS NOVISSIMA

VIA GOZZANO – BUSTO ARSIZIO

PLANIVOLUMETRICO







PIANO INTERRATO



“CURRICULUM”



Elenco di alcuni lavori significativi nelle varie tipologie:

EDIFICI INDUSTRIALI

- Capannoni ed uffici Soc. ORSA s.r.l. – Gorla Minore
- Capannoni ed uffici Soc. SISA S.p.A. – Gorla Minore
- Capannoni ed uffici Soc. FI-PLAST – Gorla Maggiore
- Capannoni ed uffici Soc. COSSA POLIMERI – Gorla Maggiore
- Capannoni ed uffici Soc. COSTIND s.r.l. – Gorla Maggiore
- Capannoni ed uffici Soc. EUROPROSAN – Marnate
- Capannoni ed uffici Soc. A.D.A. – Olgiate Olona
- Capannoni ed Uffici Soc. GENERAL VENDING – Olgiate Olona
- Capannoni ed uffici Soc. GIOVANNI CRESPI S.p.A. – Legnano e Buscate
- Capannoni ed uffici Soc. TINTORIA G. TOSI – Busto Arsizio
- Capannoni ed uffici Soc. PETROLVALVES S.p.A. – Busto Arsizio
- Capannoni ed uffici OFFICINE MECCANICHE COLOMBO – Busto Arsizio
- Capannoni ed uffici OFFICINE MECCANICHE MUZZI – Busto Arsizio
- Capannoni ed uffici INTERNATIONAL SALMON COMPANY – Busto Arsizio
- Capannoni Soc. CASTELLI – Busto Arsizio
- Ristrutturazione reparti Soc. ERCOLE COMERIO – Busto Arsizio
- Ristrutturazione reparti Soc. FRANCO TOSI/ANSALDO – Legnano
- Ristrutturazione reparti Soc. BECROMAL S.p.A. – Rozzano
- FONDAZIONI MACCHINARI, IMPIANTI TECNOLOGICI E PIAZZALI per la maggioranza delle citate Società.
- Storicamente gli stabilimenti del COTONIFICIO BUSTESE ad Olgiate Olona, Busto Arsizio, Gorizia e Bellano.

EDIFICI AD USO PUBBLICO

- SCUOLA DI DANZA “PROSCENIUM” di Gallarate – anni 2005/2006
- CENTRO FAMILIARE S. STEFANO - Olgiate Olona
- CENTRO FAMILIARE GERBONE – Olgiate Olona
- CONCESSIONARIA AUDI- VOLKSWAGEN “MARIO CRENNÀ” – Gorla Minore
- CONCESSIONARIA CITROEN TERRENI-ELSAUTO – Busto Arsizio
- CENTRO SPORTIVO IDEA VERDE – Olgiate Olona
- HOTEL ASTORIA – Busto Arsizio
- TIRO A SEGNO NAZIONALE – Legnano
- GARAGE F.LLI RUSPI – Legnano
- AMPLIAMENTO CIMITERI di Carnago e Rovate

STRUTTURE OSPEDALIERE o CASE DI CURA

- ISTITUTO “LA PROVVIDENZA” ONLUS – Casa di Riposo in Busto Arsizio – anni 2000/2013 – Demolizione con ricostruzione di alcuni padiglioni ed adeguamento alle normative regionali di altri - soprizzo padiglioni
- MANUTENZIONE STRAORDINARIA CASA ALBERGO BORRI - anni 2017/2018
- OSPEDALE DI BUSTO ARSIZIO, Padiglione “POZZI” .

EDIFICI ECCLESIASTICI

- CHIESA PARROCCHIALE ed adiacente campanile – Prospiano di Gorla Minore.
- CHIESA PARROCCHIALE SAN GIOVANNI BOSCO – Olgiate Olona località Gerbone.
- Campanile Mater Orfanorum – Legnano
- Restauro campanile e CHIESA PARROCCHIALE – Crosio della Valle (VA)
- Rifacimento copertura CHIESA PARROCCHIALE SS. STEFANO E LORENZO – Olgiate Olona
- Ristrutturazione CHIESA S. GREGORIO – Olgiate Olona

EDIFICI SCOLASTICI

- Ampliamento SCUOLA MATERNA “LANDRIANI” – Olgiate Olona
- Ristrutturazione CENTRO PARROCCHIALE Crosio della Valle
- SCUOLA ELEMENTARE STATALE GERBONE – Olgiate Olona
- SCUOLA ELEMENTARE STATALE CARDUCCI – Olgiate Olona località Buon Gesù
- Manutenzione straordinaria SCUOLA MEDIA “DANTE ALIGHIERI” – Olgiate Olona

EDIFICI CIVILI

- Costruzione o ristrutturazione di CONDOMINI, RESIDENZE, VILLE ED EDIFICI D'EPOCA.



IMPRESA PALENGA S.r.l.

di CODECA' & C.

COSTRUZIONI EDILIZIE

dal 1945



Fondata il 17 Ottobre del 1945 dal Geometra Alvaro Palenga, l'impresa è tuttora una solida realtà lavorativa e un punto di riferimento per le province di Varese e Milano. In costante evoluzione con le nuove esigenze di mercato e le nuove tecnologie costruttive, offre, oggi più che mai, un valido ed efficiente servizio, che include una consulenza esperta ed una supervisione costante ed accurata durante ogni fase di lavoro.



La nostra attività

Nell'arco degli anni l'attività di costruzione e ristrutturazione si è sempre svolta nell'ambito del nostro territorio nelle sue varie sfaccettature con la realizzazione di diversi tipi di edifici.

L'Impresa Palenga di Codeca' & C. realizza:

**EDIFICI INDUSTRIALI
EDIFICI DI ABITAZIONE
EDIFICI SCOLASTICI
EDIFICI ECCLESIASTICI
CENTRI COMMERCIALI
CENTRI RICREATIVI**

Associazioni

ANCE, Associazione Nazionale Costruttori Edili
Associazione Costruttori Edili Varese
ASSIMPREDIL, Associazione Costruttori della
provincia di Milano

Attestati

L'impresa ha ottenuto l'attestazione di qualificazione all'esecuzione di lavori pubblici:
SOA n° 51176/10/00 per la categoria OG1 con classifica al V livello
Certificazione di Qualità UNI EN ISO 9001:2015 n° A-16-077



Via Goito 2 / 4 - 21057 Olgiate Olona (Varese) Tel. 0331 649421
E-mail: Info@palenga.it
www.costruzionipalenga.it
P.IVA 01518160120