



SAINT FLORENT

ville in bioedilizia



Localita'
Vidigulfo (PV)

Lotto complessivo
mq 1510

Area comune
mq 200

Lotto Villa Plana
mq 550

Lotto Villa Calvi
mq 370

Lotto Villa Sole
mq 390



CASA ZERO

Le ville in legno Saint Florent sono CasaZero in quanto rispettano, superandoli di molto, gli standard imposti dalla legge vigente in materia ed inoltre sono progettate e realizzate nel pieno rispetto della Dir. UE 31/2010 e Dir. UE 844/2018 in materia di edifici a basso consumo energetico. Oltre al riscaldamento e alla produzione di acqua calda, la corrente elettrica di una CasaZero è sufficiente per l'assorbimento degli elettrodomestici, illuminazione e anche la carica di un'auto elettrica. In altre parole, la CasaZero è una casa a tutti gli effetti autonoma. La tenuta termica, ottenuta con il sistema parete MultiTec, unico in Europa, unito ad un efficiente recupero termico, garantisce basse dispersioni del calore in inverno e del fresco in estate. L'energia utilizzata è fornita dall'impianto fotovoltaico con relativo accumulo. Energia elettrica naturale, sostenibile e con emissioni CO₂ pari a zero.



CASA ZERO

Quando la struttura di un'abitazione mantiene il calore occorre meno energia per raggiungere una determinata temperatura ambiente. Nelle ville Saint Florent anche la platea di fondazione ha un'alta qualità termica con un efficiente isolamento supplementare sotto la platea di fondazione della casa realizzata in legno senza alcun ponte termico.

Il sistema di parete utilizzato, denominato MultiTec, abbatte i costi di riscaldamento grazie ad un particolare isolamento che offre oltre ad essere composto da materiali da costruzione non inquinanti per l'ambiente.

Le finestre, grazie alla tecnologia in alluminio composito, contribuiscono molto all'efficienza energetica della casa e le grandi aperture rappresentano un contributo prezioso al bilancio termico della casa in particolar modo in inverno.

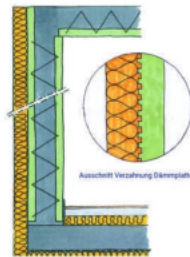
ThermoPlatea il calore alla base di tutto



- $U = 0,178 \text{ W/m}^2\text{K}$
- Platea di fondazione portante antitorsione, 20 cm
- Isolamento perimetrale dal lato inferiore, 100 mm
- Isolamento della zoccolatura tutt'intorno, 100 mm
- Include tubazioni di drenaggio, 20 mm
- Incluso anello di terra in acciaio inox
- E naturalmente incluso anche la zoccolatura



Sistema parete MultiTec



Il sistema di parete MultiTec con facciata retroventilata è riconosciuto e premiato come una delle costruzioni in legno di punta:

- massima efficienza energetica
- materiali da costruzione a riciclaggio naturale
- materiali isolanti salutaris per l'ambiente
- enorme longevità

Finestra per casa passiva

- $U_g = 0,67 \text{ W/m}^2\text{K}$
- $U_w = 0,72 \text{ W/m}^2\text{K}$
- Alu Inside
- RC2N
- Tecnologia wwp (welding without plastering)
- AutomotiveFinish



ERHÖHTER
EINBRUCHSCHUTZ
RC2N





SAINT
FLORENT
villaggio bioedilizia

VILLA PIANA



VILLA PIANA

Superficie commerciale:
mq 215

Altezza interna:
ml 2.70





SAINT
FLORENT
ville in bioedilizia

VILLA CALVI



VILLA CALVI

Superficie commerciale:
mq 203

Altezza interna:
ml 3,00





 SAINT
FLORENT
ville in bioedilizia

AREA COMUNE











SAINT
FLORENT

villa in bioedilizia

Cucina



FINITURE INTERNE

Gli interni delle ville saranno caratterizzati da un pavimento in parquet prefinito essenza rovere sbiancato a plance con battiscopa bianco in legno.

I bagni sono rivestiti a tutta altezza con pietra di iseo in formati cm 30x60 e cm 60x60, rubinetteria Jacuzzi modello Gun, piatto doccia in finta pietra a basso spessore, sanitari Azzurra modello Tulip con cassetta di scarico Geberit. Tipo 10.

Comandi luce e placche della Bticino serie Living Now di colore bianco.





STRUTTURA IN LEGNO



ANTISISMICO



RISCALDAMENTO
ARIA-ARIA



RAFFRESCAMENTO



ISOLAMENTO
TERMICO



DOMOTICA DI
II LIVELLO



FOTOVOLTAICO



ZERO EMISSIONI CO₂



BASSO CONSUMO
ENERGETICO



BASSO IMPATTO
AMBIENTALE



IMPIANTO DI ALLARME
CON TELECAMERE



GIARDINI
PIANTUMATI