

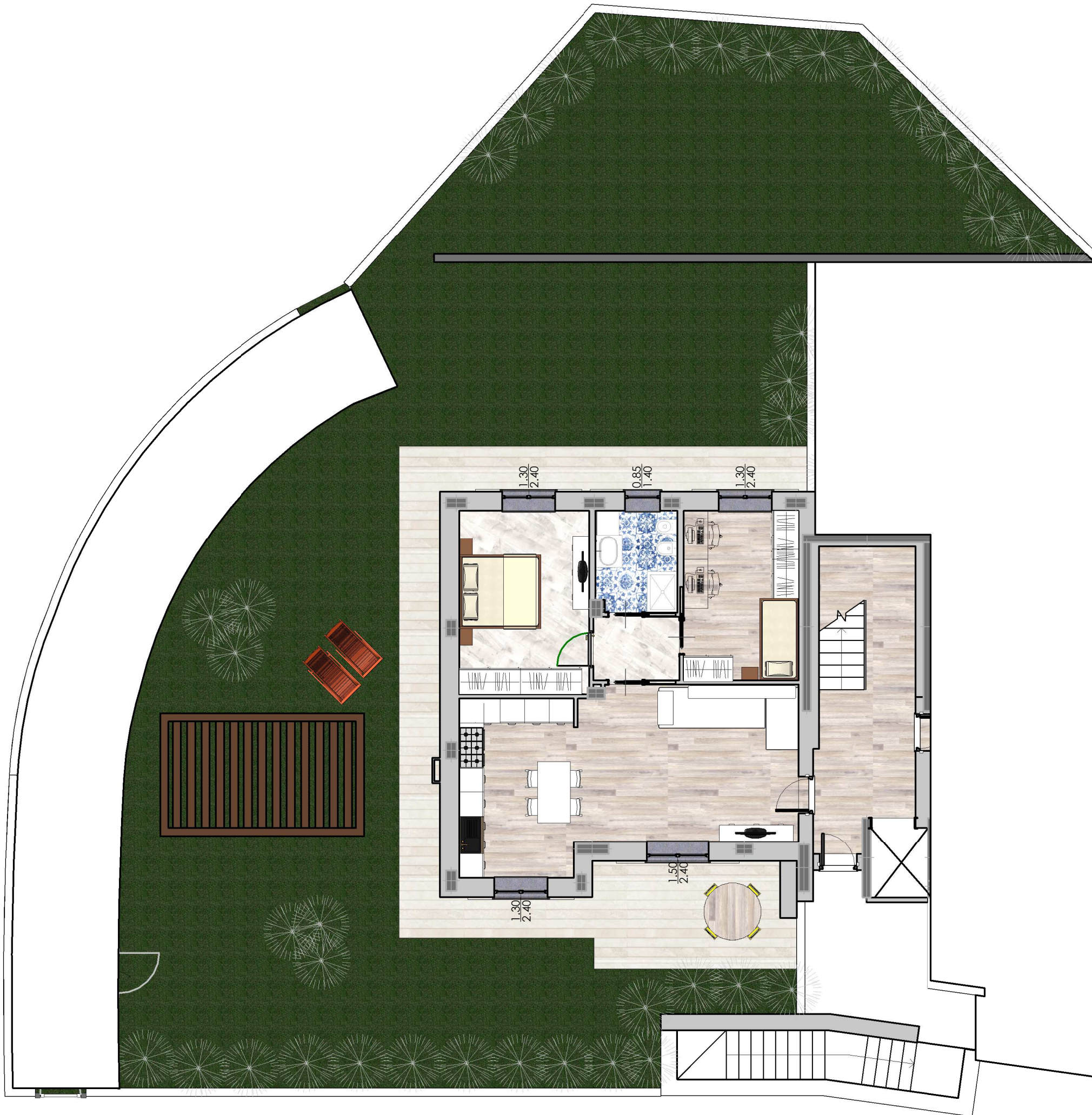
## RESIDENZA ULIVI DI

### CHIAVARI

Chiavari, via S. Rufino

PIANO	TERRA
APPARTAMENTO	1
SOLUZIONE	

N.B.: LE SOLUZIONI  
RAPPRESENTATE POTREBBERO  
ESSERE SOGGETTE A MODIFICHE



**APPARTAMENTO:** 85,00 MQ

**PORTICO:** 13,00 MQ

**GIARDINO:** 275,00 MQ