

BERNEZZO (CN)

Realizzazione Unità a schiera

Studio Tecnico CIRASO

Via Galimberti, 50
12030 Manta

Tel. 0175 85843
Cell. 333 8372462

Bernezzo (CN)
Via Delfino

Inquadramento



Distribuite su tre differenti livelli, le sei unità a schiera presentano l'affaccio principale a sud-est. Ciascuna unità è dotata, al piano interrato, di una ampia autorimessa raggiungibile attraverso una rampa di collegamento con l'esterno. Ogni appartamento dispone di spazi verdi sul fronte e sul retro dell'edificio, che si costituiscono come la naturale prosecuzione degli ambienti interni.

Il complesso si inserisce in un più vasto progetto che coinvolge il lotto e prevede la realizzazione di unità bifamiliari ed unità a schiera disposte sul lato opposto.

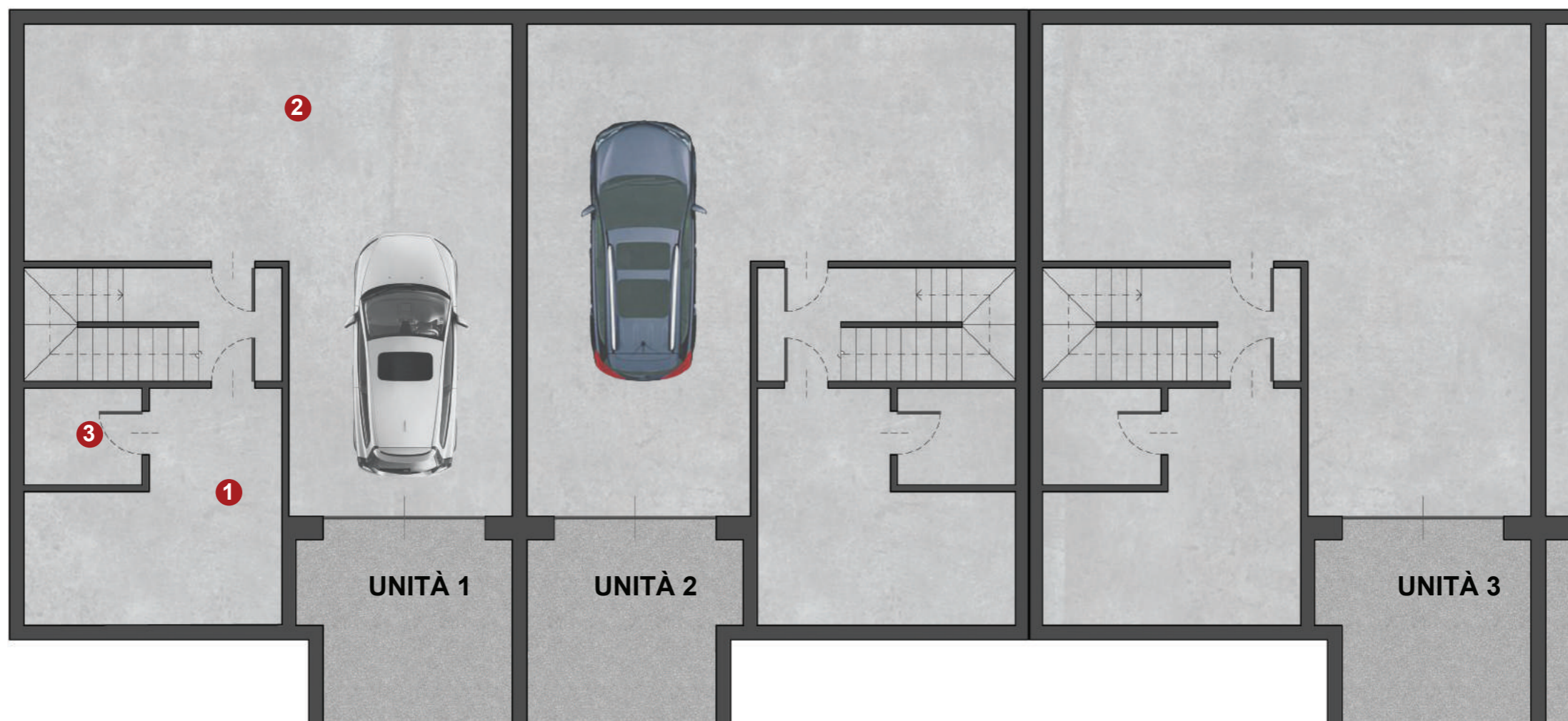




Bernezzo (CN)
Via Delfino

Vista generale





Superficie commerciale: 231.40 mq

① Cantina (sup. 16.58 mq)

③ Centrale termica (sup. 3.96 mq)

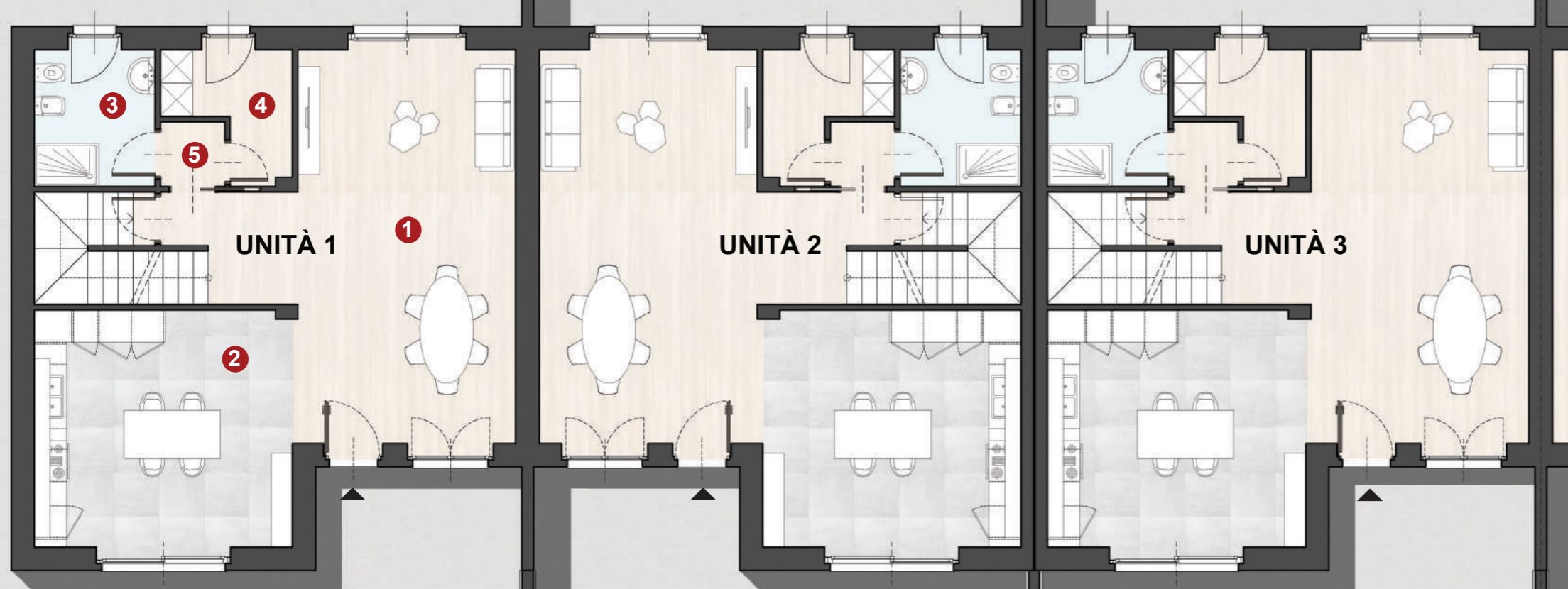
② Autorimessa (sup. 59.20 mq)



Bernezzo (CN)
Via Delfino



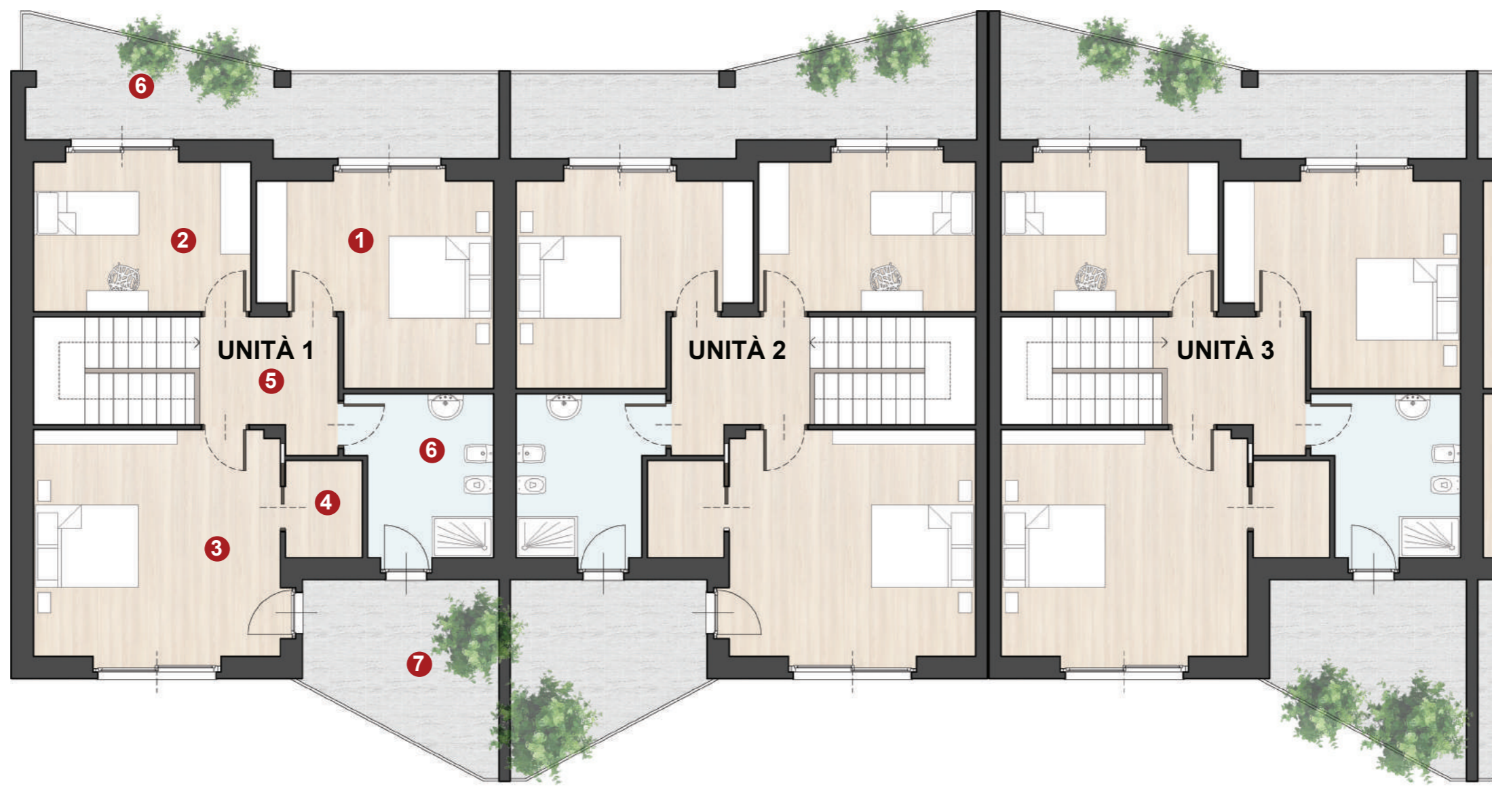
Pianta PIANO TERRA



Superficie commerciale: 231.40 mq

- ① Soggiorno/cucina (sup. 55.60 mq)
- ③ Bagno (sup. 5.73mq)
- ④ Disimpegno (sup. 1.44 mq)
- ⑤ Lavanderia (sup. 4.52 mq)





Superficie commerciale: 231.40 mq

1 Camera 1 (sup. 16.07 mq)

2 Camera 2 (sup. 12.38 mq)

3 Camera 3 (sup. 21.20 mq)

4 Cabina armadio (sup. 2.83 mq)

5 Disimpegno (sup. 6.27 mq)

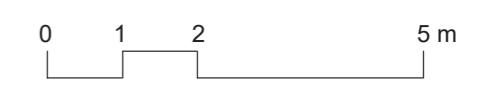
6 Bagno (sup. 8.39 mq)

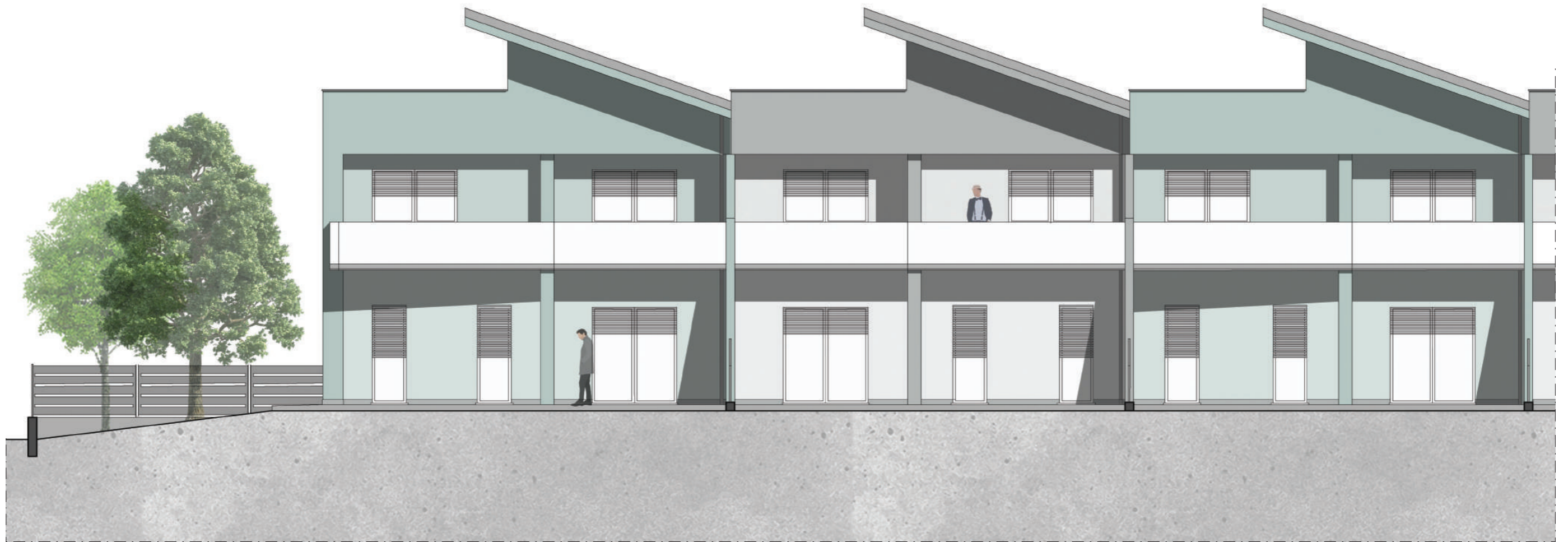
7 Balcone (sup. 16.46 mq)

8 Balcone (sup. 11.55 mq)



Bernezzo (CN)
Via Delfino
Prospetto SUD-EST





Bernezzo (CN)
Via Delfino

Sezione longitudinale

