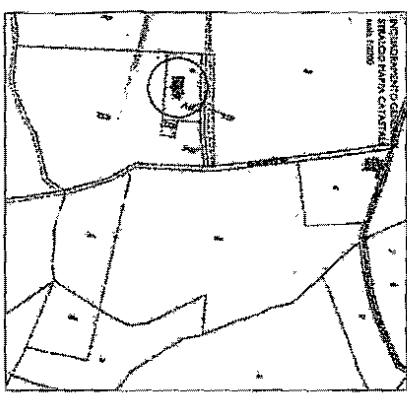
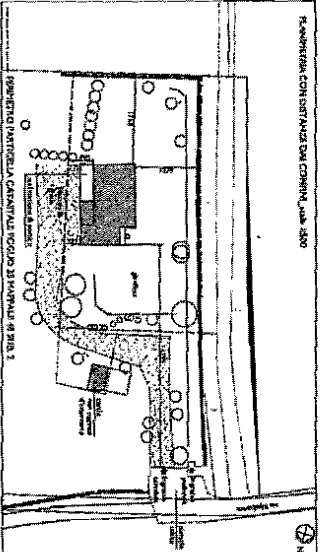


LIVELLO INTERVENTI

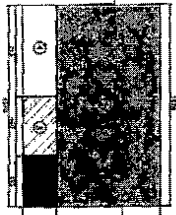
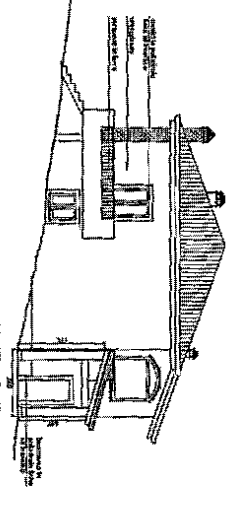
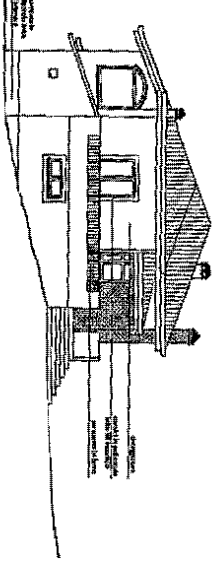
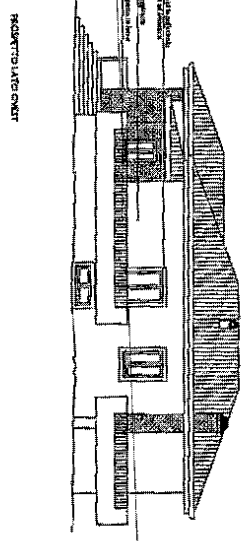
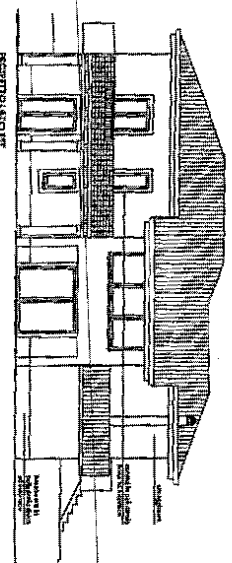
- COSTRUZIONE DI NUOVI PAVIMENTI
- DIMENSIONI DI NUOVI PAVIMENTI
- SOSTITUZIONE DI TAVOLE CON COPERTURE IN CEMENTO ARMATO (Sostituzione degli sportelli di sovrastampati)



COMUNE DI CORRIANO
 Laboratorio grafico abitato a DUA
 (ai sensi L.R. n. 31 del 24/11/2001)

Ristrutturazione edificio di edilizia residenziale in centro storico sito in Corriano, via Repubblica n. 19 identificato al N.C.E.U. al foglio 35 mappa 46 sub. 2

Progettista - **MARIA LUANA GATTI**



CONDIZIONI

PIANO SOTTERRANEO: area 1300 mq
 Copertura dell'edificio esistente: Faccata di 48,9 x 70,6 (colonna esterna Copertura) di 11,27 x 12,17 mq
 Scandole Coperte: 1) 12,17 x 11,27 mq
 2) 11,27 x 11,27 mq
 3) 11,27 x 11,27 mq

Superficie totale coperta: 118,81 mq
 Superficie totale abitabile: 118,81 mq
 Superficie totale di progetto: 211,84 mq
 Frazionamento di progetto in tre volumi: 112,7 x 12,17 x 3,18 mt - 112,7 x 11,27 x 3,18 mt

ALTEZZE MASSIME
 Altezza massima: 11,27 mt
 Altezza massima: 11,27 mt
 Altezza massima: 11,27 mt

ESPOSIZIONE
 Esposizione: 11,27 x 11,27 mt