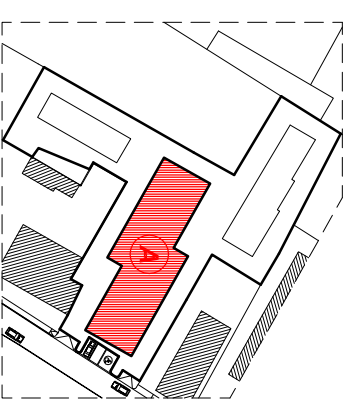


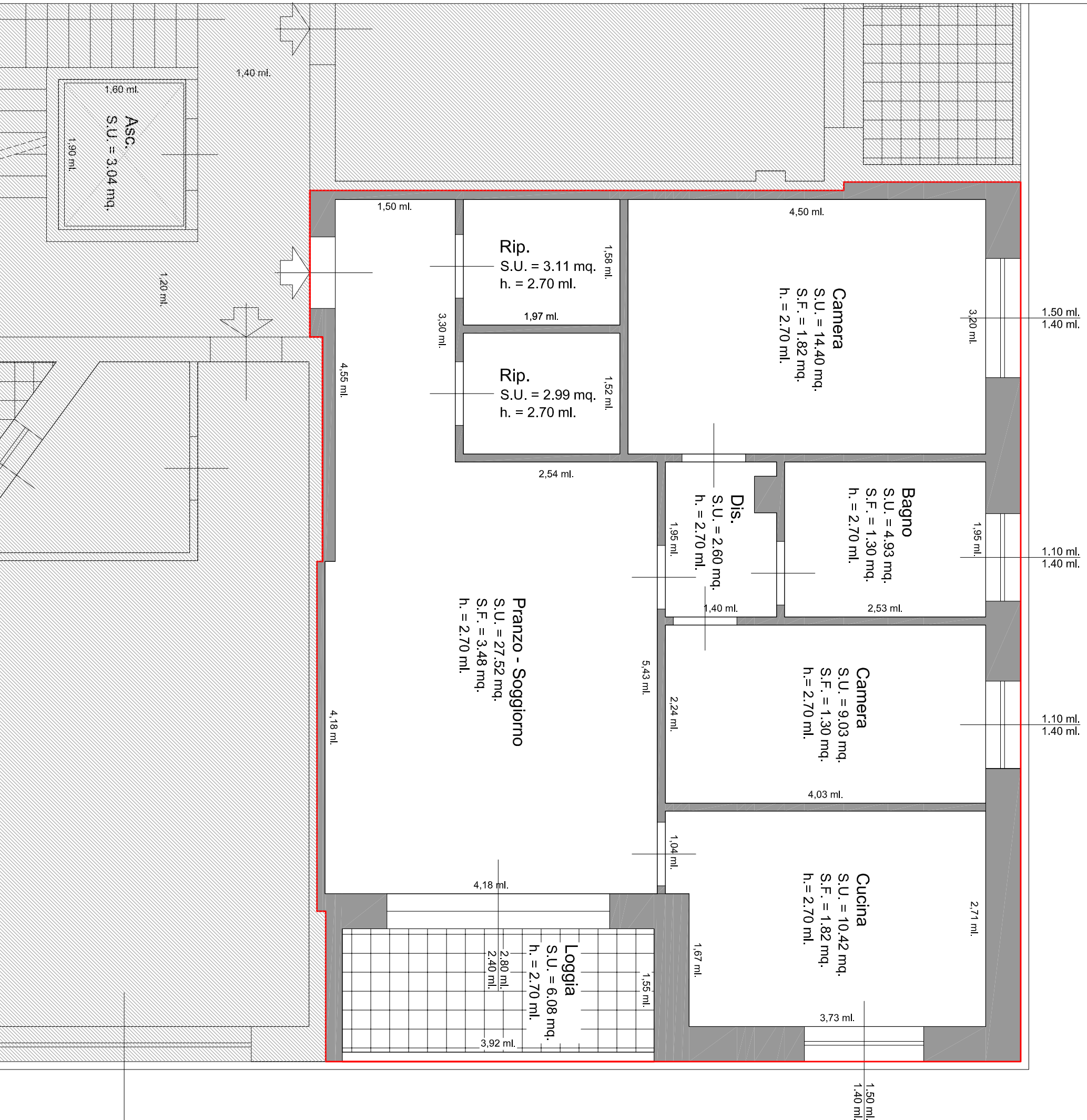
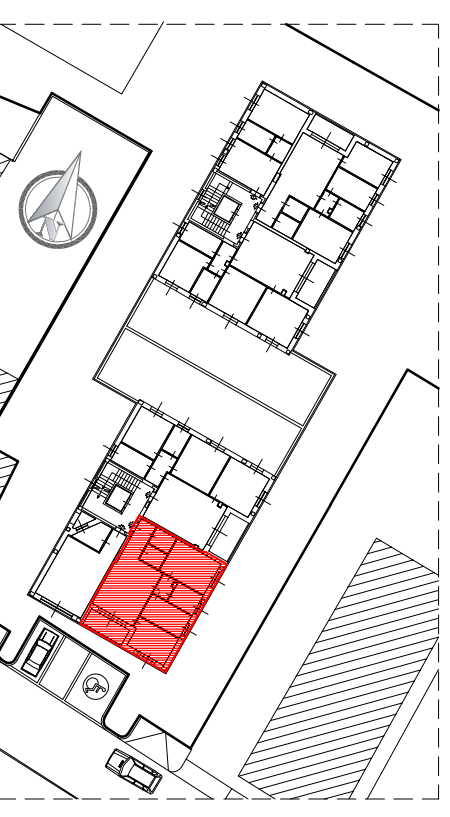
**FABBRICATO A**

**APPARTAMENTO 5**  
Scala 1 : 50  
Piano Primo

**Planimetria ubicazione del fabbricato sul lotto**



**Planimetria ubicazione dell'appartamento all'interno del piano**



SUPERFICIE COMMERCIALE APPARTAMENTO = 90.32 mq.
SUPERFICIE COMMERCIALE LOGGIA = 6.55 mq.
<b>SUPERFICIE COMMERCIALE TOTALE = 96.87 mq.</b>

