

# VILLA ORTENSIA

Tutti i comfort che stai cercando progettati intorno a te.

**GODITI IL PRIVILEGIO DI VIVERE IMMERSO NEL VERDE.**



Sole, luce e panorama sono elementi che donano esclusività quando si decide di abitare in una villa. La casa è avvolta da spazi esterni quale il porticato che fa da dehor esterno prospiciente tutta la facciata, il giardino che potrà ospitare anche una piscina e da una grande terrazza posta al primo piano.

La casa si sviluppa su due livelli, giorno e notte. Al piano terreno troviamo una luminosa zona living con sala da pranzo, una cucina abitabile con uscita sul giardino, uno studio ed un bagno, oltre ad un'ampia zona da adibire al tempo libero e lavanderia. Al piano superiore troviamo le tre camere da letto matrimoniali (dotate di bagno en suite) ed in aggiunta, la camera padronale gode anche di una grande terrazza esclusiva.

Tra i plus dell'immobile la posizione esclusiva che permetterà di respirare un'aria più salubre e godere di una temperatura meno afosa rispetto al centro della città.



ABITAZIONE  
380 mq



CAMERE  
3 + 1



BAGNI  
4



LOTTO  
da 1000 mq



TIPO  
Villa



STATO  
disponibile

**€ 1.235.000**

prezzo variabile in base alla finitura



EREDI CAZZAGO

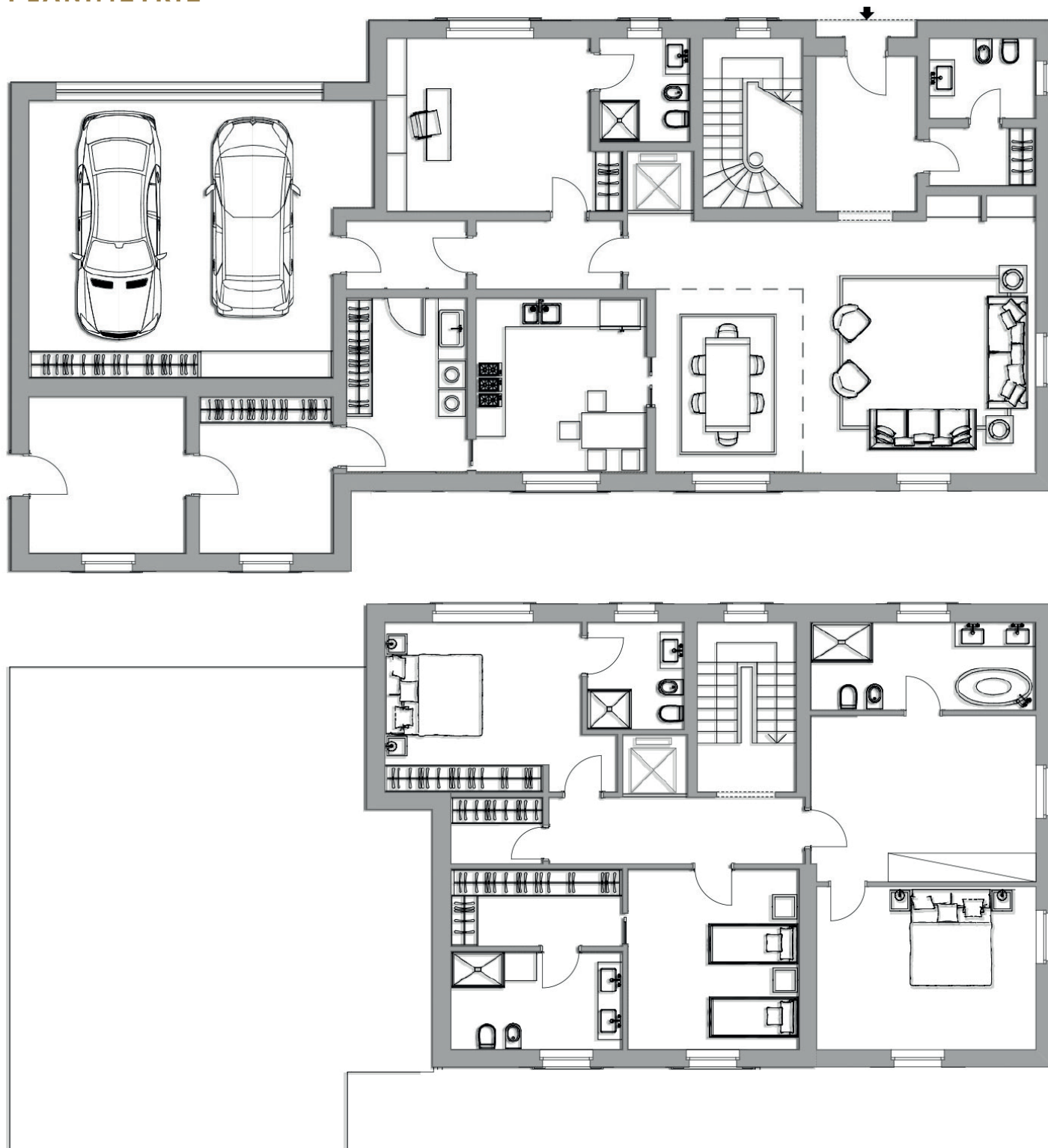


# VILLA ORTENSIA

Tutti i comfort che stai cercando progettati intorno a te.

**GODITI IL PRIVILEGIO DI VIVERE IMMERSO NEL VERDE.**

## PLANIMETRIE



EREDI CAZZAGO S.R.L.

Via Marconi, 128 - 25080 Botticino (BS) - Tel. 030 269 1797 - info@igiardinidicecilia.it

EREDI CAZZAGO

[WWW.IGIARDINIDICECILIA.IT](http://WWW.IGIARDINIDICECILIA.IT)

