



RESIDENZA
ZAFFIRO

Una vita vista Mare

SGA ASSOCIATO
oice
S.r.l.

Azienda di Servizi Tecnici di
Ingegneria e Architettura



UN PROGETTO DI:

SGA ASSOCIATO
oice
S.r.l.

Azienda di Servizi Tecnici di
Ingegneria e Architettura



CONCEPT

PORTO

Passeggiata di Ponente

Ospedale S. Corona

Sottopasso pedonale di accesso al mare



Nuovo parco pubblico con sottopasso mare (abbattimento barriere architettoniche)

Idea progettuale area ex cantieri navali

Stazione ferroviaria

Centro storico Pietra Ligure



IL PROGETTO

Questo edificio di nuova costruzione è ispirato allo stile contemporaneo moderno, con la ricerca di linee pulite e minimaliste in un gioco di vuoti e pieni, tagli ed estrusioni evidenziati dall'alternanza di materiali opachi e trasparenti.
Parola d'ordine COMFORT: energetico, acustico, sismico, abitativo, privo di barriere architettoniche.

La vista della Residenza Zaffiro si apre su un panorama che abbraccia dal centro di Pietra Ligure al Porto, lasciando intravedere la splendida Isola Gallinara.

Ogni istante trascorso in questi luminosi ambienti si trasforma in un'esperienza di benessere, tra la brezza del mare e i raggi del sole. Ogni dettaglio è stato curato con maestria per offrire un'esperienza di vita esclusiva all'insegna di comfort e eleganza.

Scopri il fascino di residenza Zaffiro dove il lusso si circonda della bellezza della natura e ogni giorno è un'occasione per vivere *una vita di fronte al mare*.

VISTA LATO NORD



Immagini e arredi a scopo illustrativo, per i materiali di finitura si rimanda al capitolato tecnico - descrittivo

VISTA LATO NORD



Immagini e arredi a scopo illustrativo, per i materiali di finitura si rimanda al capitolato tecnico - descrittivo

VISTA LATO SUD



Immagini e arredi a scopo illustrativo, per i materiali di finitura si rimanda al capitolato tecnico - descrittivo

VISTA LATO NORD



immagini e arredi a scopo illustrativo, per i materiali di finitura si rimanda al capitolato tecnico - descrittivo

PIANO TERRA BOX AUTO



PIANO TERRA ATTIVITA' COMMERCIALI



immagini e arredi a scopo illustrativo, per i materiali di finitura si rimanda al capitolato tecnico - descrittivo

APPARTAMENTI

PIANO PRIMO INT.A



Superficie appartamento 82 mq

Terrazzo 33 mq



N



VIA XXV APRILE

TRILOCALE interno A



N



immagini e arredi a scopo illustrativo, per i materiali di finitura si rimanda al capitolato tecnico - descrittivo

SGA

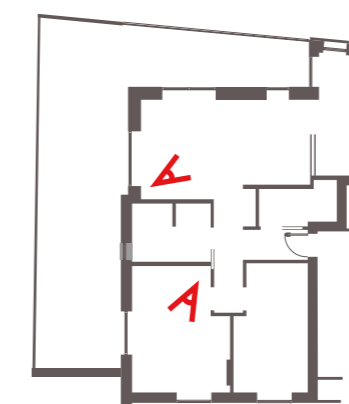
oce

Via Garibaldi 13/3, 17027 Pietra Ligure (SV) // Via Frugoni 5, 16121 Genova (GE), cf. / p. iva 01738440096, mail:info@sgasrl.it, www.sgasrl.it tel: 0192077236



Immagini e arredi a scopo illustrativo, per i materiali di finitura si rimanda al capitolato tecnico - descrittivo

Immagini e arredi a scopo illustrativo, per i materiali di finitura si rimanda al capitolato tecnico - descrittivo



PIANO PRIMO INT.B

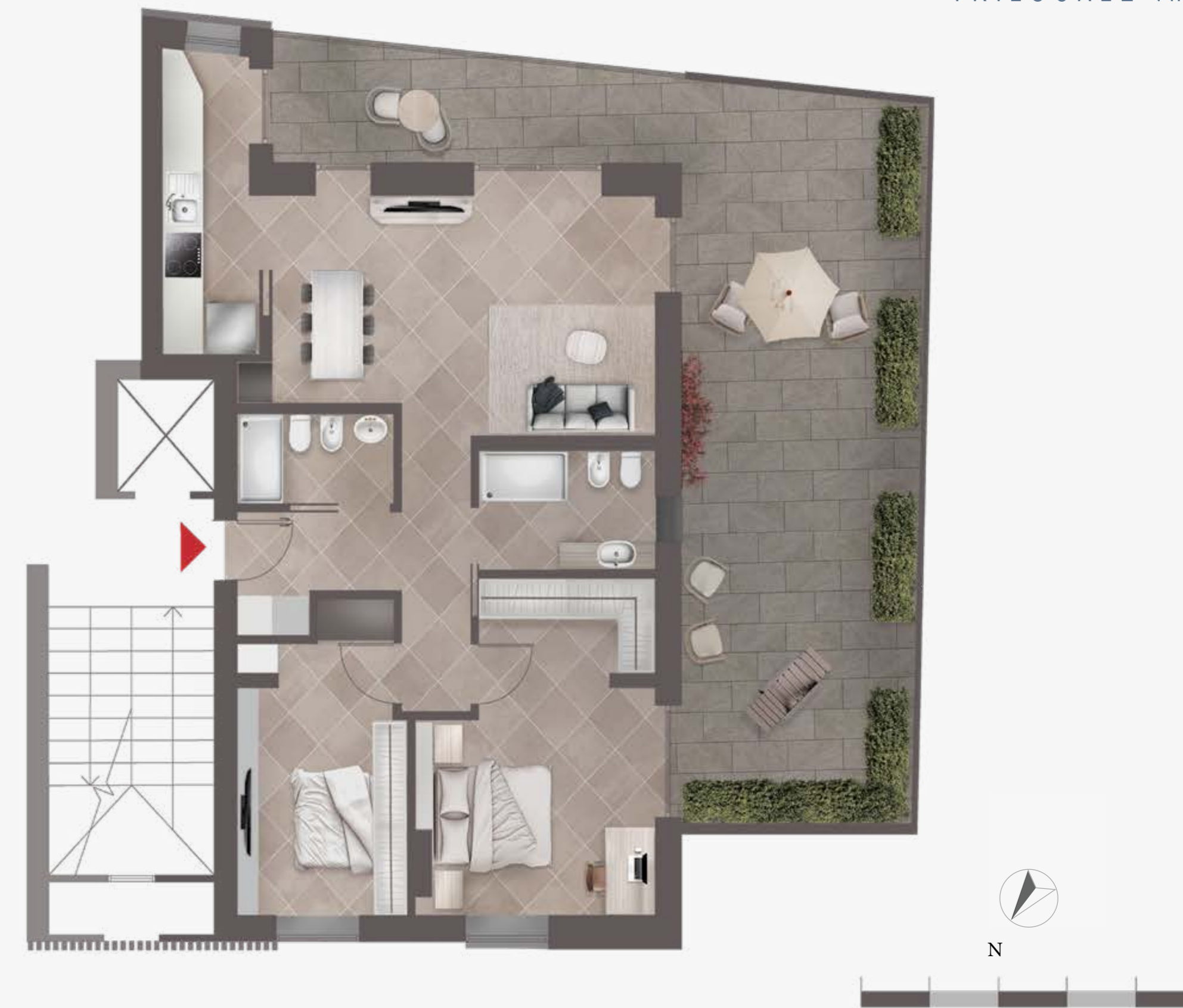


Superficie appartamento 76 mq

Terrazzi 28 mq

VIA XXV APRILE

TRILOCALE interno B

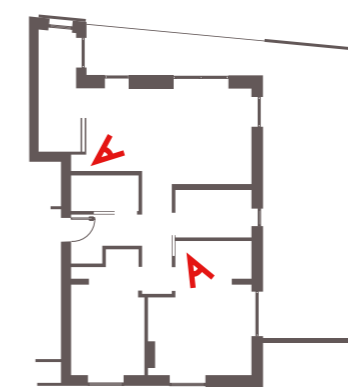


Immagini e arredi a scopo illustrativo, per i materiali di finitura si rimanda al capitolato tecnico - descrittivo



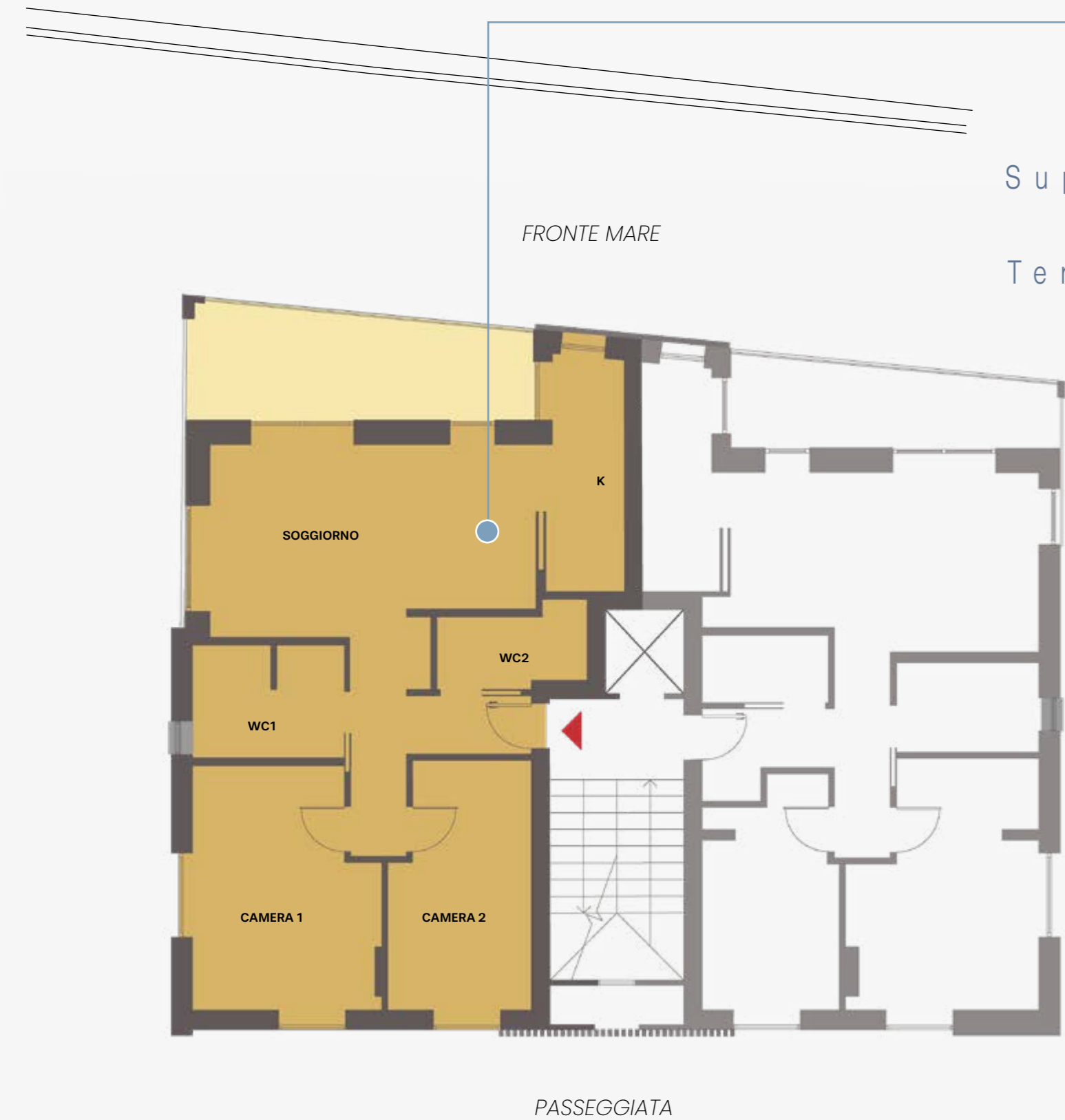
immagini e arredi a scopo illustrativo, per i materiali di finitura si rimanda al capitolato tecnico - descrittivo

immagini e arredi a scopo illustrativo, per i materiali di finitura si rimanda al capitolato tecnico - descrittivo

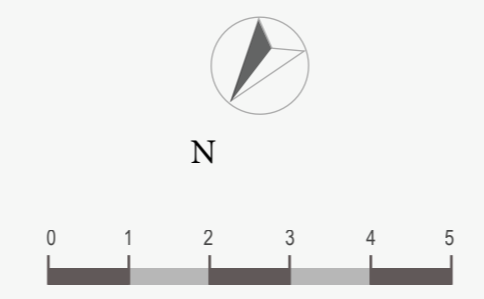


PIANO SECONDO INT. C

Superficie appartamento 82 mq
Terrazzo 12 mq

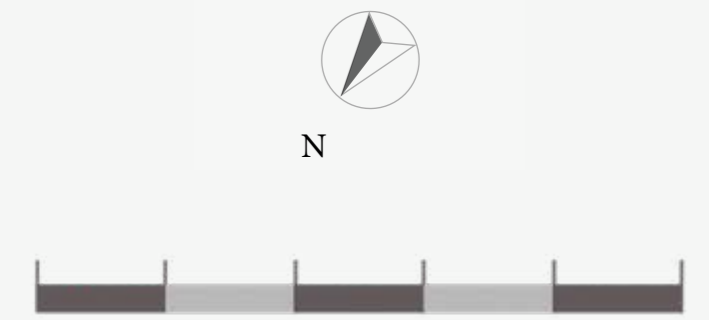


VIA XXV APRILE



immagini e arredi a scopo illustrativo, per i materiali di finitura si rimanda al capitolato tecnico - descrittivo

TRILOCALE interno C



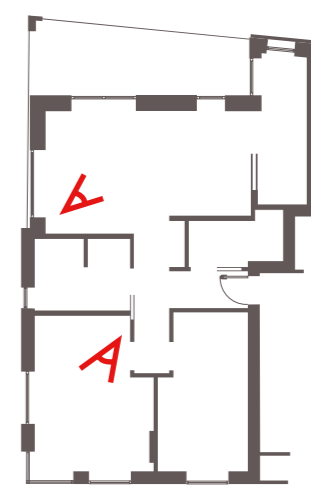
Via Garibaldi 13/3, 17027 Pietra Ligure (SV) // Via Frugoni 5, 16121 Genova (GE), cf. / p. iva 01738440096, mail:info@sgasrl.it, www.sgasrl.it tel: 0192077236



Immagini e arredi a scopo illustrativo, per i materiali di finitura si rimanda al capitolato tecnico - descrittivo



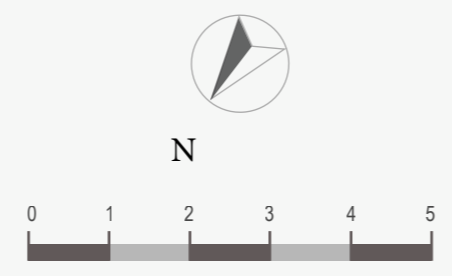
Immagini e arredi a scopo illustrativo, per i materiali di finitura si rimanda al capitolato tecnico - descrittivo



PIANO SECONDO INT. D

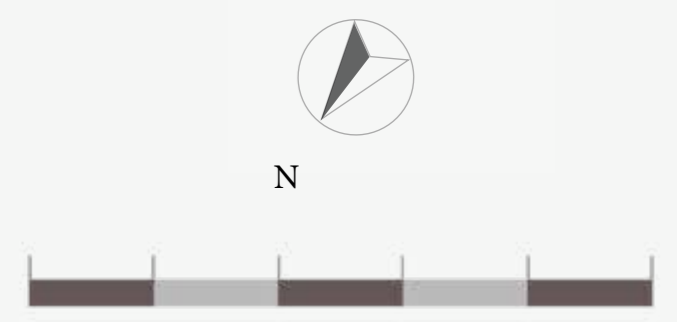


Superficie appartamento 76 mq
Terrazzo 9 mq



VIA XXV APRILE

TRILOCALE interno D



immagini e arredi a scopo illustrativo, per i materiali di finitura si rimanda al capitolato tecnico - descrittivo



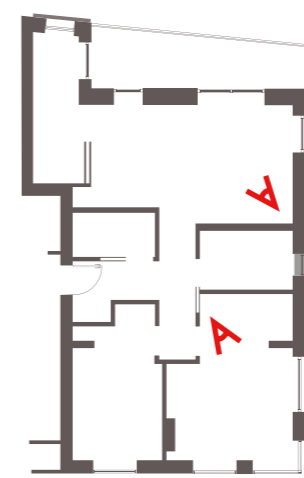
Via Garibaldi 13/3, 17027 Pietra Ligure (SV) // Via Frugoni 5, 16121 Genova (GE), cf. / p. iva 01738440096, mail:info@sgasrl.it, www.sgasrl.it tel: 0192077236



immagini e arredi a scopo illustrativo, per i materiali di finitura si rimanda al capitolato tecnico - descrittivo



immagini e arredi a scopo illustrativo, per i materiali di finitura si rimanda al capitolato tecnico - descrittivo



PIANO ATTICO INT. E

Superficie residenziale	93 mq
Locali accessori	54 mq
Vano scala	17 mq
Terrazzo	38 mq



PASSEGGIATA

VIA XXV APRILE



N



ATTICO interno E



N



immagini e arredi a scopo illustrativo, per i materiali di finitura si rimanda al capitolato tecnico - descrittivo



Immagini e arredi a scopo illustrativo, per i materiali di finitura si rimanda al capitolato tecnico - descrittivo



Immagini e arredi a scopo illustrativo, per i materiali di finitura si rimanda al capitolato tecnico - descrittivo



Immagini e arredi a scopo illustrativo, per i materiali di finitura si rimanda al capitolato tecnico - descrittivo



Immagini e arredi a scopo illustrativo, per i materiali di finitura si rimanda al capitolato tecnico - descrittivo



Azienda di Servizi Tecnici di
Ingegneria e Architettura

Arredi, arredi fissi ed elementi di arredo sono rappresentativi ed inseriti a scopo illustrativo.

Per i materiali di finitura, si rimanda al capitolato tecnico-descrittivo.

Possibilità di personalizzazione in fase di acquisto.



Via Garibaldi 13/3, 17027 Pietra Ligure (SV) // Via Frugoni 5, 16121 Genova (GE), cf. / p. iva 01738440096, mail: info@sgasrl.it, www.sgasrl.it tel: 0192077236