

# OIKOS

*L'evoluzione della casa*

**CAPITOLATO GENERALE**

Rev.08

# INDICE

**01** CARATTERISTICHE DEL COMPLESSO

**02** SERRAMENTI ESTERNI

**03** PORTONCINI D'INGRESSO E PORTE INTERNE

**04** LOGGE E BALCONI

**05** IMPIANTO DI RISCALDAMENTO /CLIMATIZZAZIONE ESTIVA

**06** IMPIANTO ELETTRICO

**07** SANITARI E RUBINETTERIE

**08** PAVIMENTI E RIVESTIMENTI

# CARATTERISTICHE DEL COMPLESSO

01





Classe energetica compresa A2 o migliorativa.

I muri di tamponamento esterni saranno realizzati con muratura in poroton e rivestimento esterno a cappotto con lastre di polistirene espanso.

Le pareti divisorie delle singole unità immobiliari

sono idoneamente isolate termicamente ed acusticamente.

La pavimentazione di ingressi, atri e scale saranno in gres porcellanato a scelta della DL.

In ogni gruppo scala è previsto un ascensore di ultima generazione.

Le recinzioni esterne (verso la proprietà pubblica) saranno realizzate con zoccolo in cemento armato a vista e con rete metallica plastificata.

Le recinzioni interne tra le singole proprietà e la proprietà condominiale saranno realizzate con paletti in ferro e rete metallica plastificata.

La sistemazione esterna delle parti comuni sarà prevista come da progetto con la formazione dei vialetti, cordoli e camminamenti.

È prevista la sistemazione a verde delle parti comuni con la messa a dimora di piante, arbusti, cespugli, essenze fiorite e prato.

È previsto un impianto di irrigazione automatica per le aree verdi condominiali.

Casetta dell'acqua con produzione acqua gasata e naturale.

6







7

## Dotazioni funzionali aree comuni

- \* Piscina condominiale altezza dell'acqua < 1,50 mt
- \* Palestra con attrezzature Technogym o similare
- \* Sala polifunzionale
- \* Area giochi
- \* Area fitness
- \* Casetta dell'acqua con produzione acqua gasata e naturale
- \* Smart Locker

# SERRAMENTI ESTERNI

02





Serramenti ad alte prestazioni energetiche con vetrocamera a basso emissivo in PVC di colore a scelta della DL.

I serramenti di larghezza superiore a 2 mt saranno a due ante di cui una scorrevole.

Tapparelle motorizzate in alluminio colore a scelta della DL.



**PORTONCINO  
D'INGRESSO E  
PORTE INTERNE**

**10**

**03**

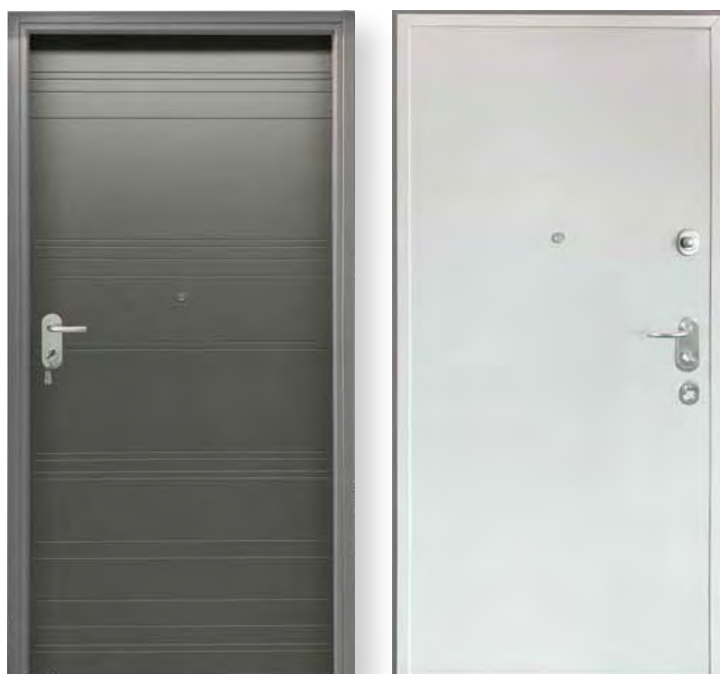




## Portoncino d'ingresso

I portoncini degli appartamenti saranno di tipo blindato a battente della marca Dierre o simile, in lamiera d'acciaio, con anta coibentata e rinforzata nella zona di battuta ed in corrispondenza della serratura e dei deviatori, rivestito sulla faccia esterna con impiallacciatura da definire.

Dierre Tablet 8 Plus





Porta di sicurezza battente singolo con serratura meccanica a doppio cilindro: superiore di sicurezza e inferiore di servizio.

Le continue esigenze di mercato hanno motivato la Dierre alla realizzazione di una porta smart. Intelligente, facile, sicura, Tablet è il risultato di una tecnologia esclusiva, che consente la realizzazione di un mix di prestazioni eccellenti, in uno spessore ridotto e a un costo contenuto.

Tablet Plus 8 ha di serie il cilindro superiore di sicurezza Neos, protetto da boccola antistrappo. A richiesta, può essere installato il cilindro di alta sicurezza New Power Dierre (antibumping). Tablet Plus 8 è dotata di serie di cornici fast grip e di una soglia mobile paraspifferi sul lato inferiore.

## Porte interne

Le porte interne a battente ove indicato, saranno della marca VILLARE collezione HIDE o VELO, con cerniere a scomparsa.

### Collezione Hide

Hide Porta Battente reversibile complanare interno con ferramenta cromo satinata. Anta da spessore 44 mm senza battute con bordatura sui 3 lati a spigolo vivo. Anta con telaio perimetrale in abete listellare ed interno tamburato in nido d'ape. Finiture in melaminico antigraffio scavate. Serratura battente magnetica di qualità con foro chiave.

Serratura scorrevole a gancio. Cerniere invisibili regolabili sui tre assi fornite in finitura bianca sui colori chiari e argento sui restanti. Stipite in legno listellare piatto con guarnizione telata in finitura.

Coprifili in MDF da 80mm telescopici fino a spessore muro 13,5 un lato e con animella ad incastro dall'altro.



Azimut Bianco



Rosewood



Noce Leuca



15

Naturale



Matrix Bianco



Noce Bianco



## Collezione Velo

Velo Porta Battente reversibile complanare interno con ferramenta cromo satinata. Anta da spessore 44 mm senza battute con bordatura sui 3 lati a spigolo vivo. Anta con telaio perimetrale in abete listellare ed interno tamburato in nido d'ape. Finiture in melaminico antigraffio opache.

Serratura battente magnetica di qualità con foro chiave. Serratura scorrevole a gancio. Cerniere invisibili regolabili sui tre assi fornite in finitura bianca sui colori chiari e argento sui restanti.

Stipite in legno listellare piatto con guarnizione telata in finitura. Coprifili in MDF da 80mm telescopici fino a spessore muro 13,5 un lato e con animella ad incastro dall'altro.

Bianco



Sabbia



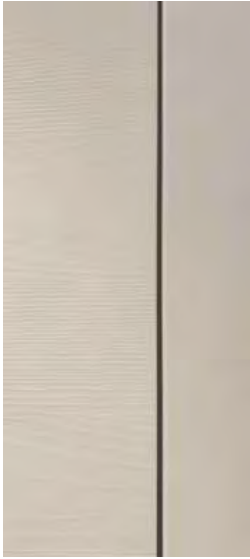
Terra



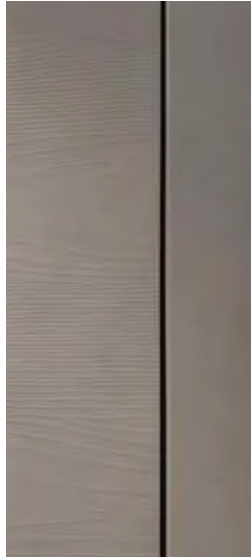
Ghiaccio



Azimut Sabbia



Azimut Terra



Azimut Ghiaccio





## Color design

Vasta gamma di finiture e colori nate da un'attenta ricerca di stili di vita.

18



### Zoccolino Coordinato

La possibilità di abbinare gli zoccolini ad ogni tipologia di finitura delle porte, regalando alla parete un'estetica di assoluta Bellezza.

# Maniglie

ASTI Quadra



MILLY Quadra



IDRA Quadra



ROBOT



TORINO



ROUND



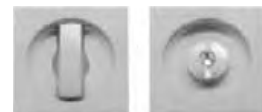
SOLIS Tonda



Scorrevole Tonda



Scorrevole Quadra



# LOGGE E BALCONI

20

04



I parapetti saranno realizzati come da progetto, in parte in muratura ed in parte in cristallo.

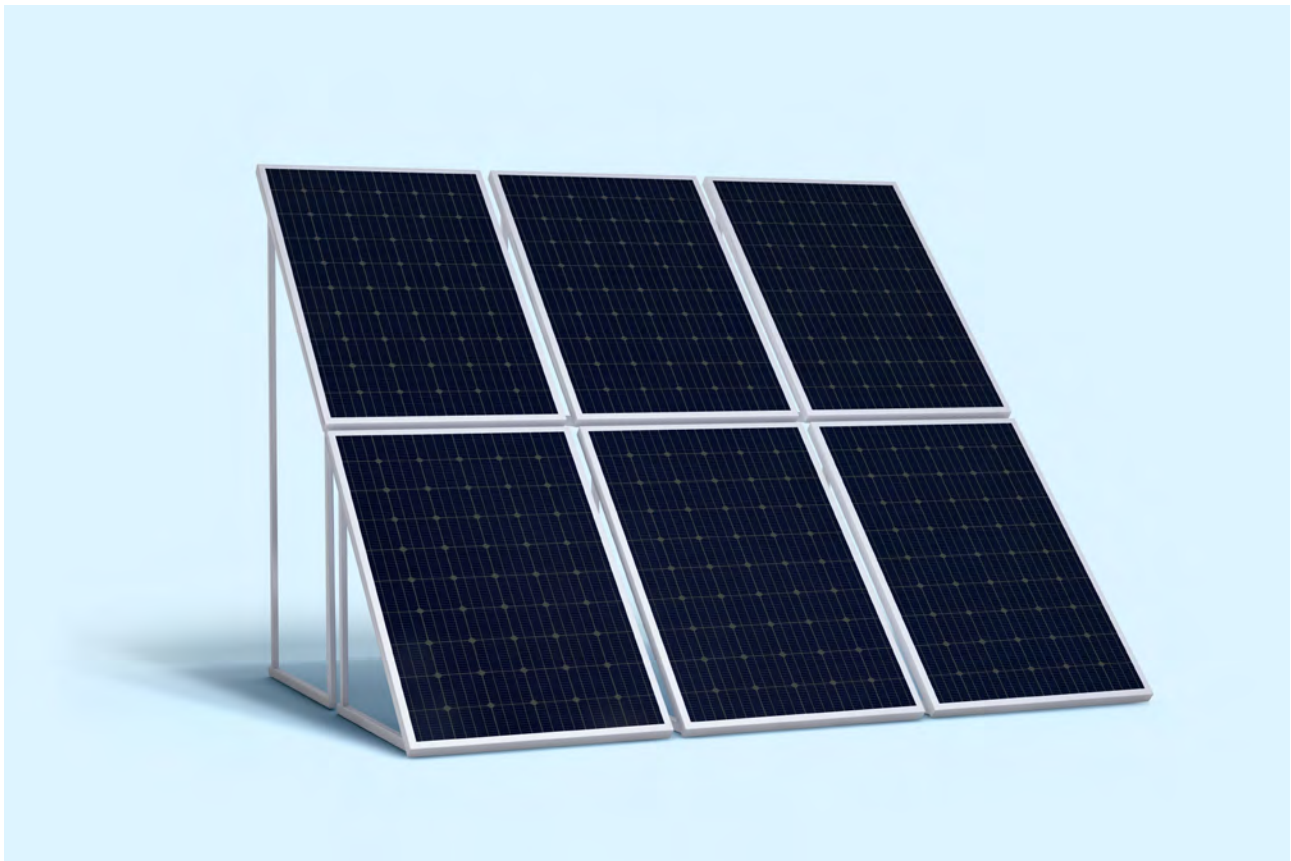
Le soglie e i davanzali (interni ed esterni) saranno realizzati in pietra naturale.



# IMPIANTO DI RISCALDAMENTO/ CLIMATIZZAZIONE ESTIVA

05





L'edificio è dotato di un impianto centralizzato con produzione di acqua calda, assicurata da una pompa di calore del tipo aria / acqua.

La distribuzione del calore e del raffrescamento avviene tramite pannelli radianti a pavimento.

Un sistema centralizzato di regolazione e contabilizzazione, che permette una ripartizione

puntuale dei costi.

VMC (Ventilazione Meccanica Controllata) e deumidificazione canalizzate a soffitto.

Saranno previsti pannelli fotovoltaici in copertura dell'edificio per la produzione di energia elettrica, a servizio delle parti comuni.

# IMPIANTO ELETTRICO

24

# 06

Impianto elettrico della Bticino (serie Living Now) con base domotica o similare.

Domotica per la gestione dell'automazione delle tapparelle, luci, carichi e della termoregolazione attraverso termostati.

Prese TV e satellitare.

Predisposizione antifurto.

Nei box di proprietà ci saranno un punto luce e una presa 2x10 A+T.

L'impianto di apertura dei cancelli carrai sarà automatico con pistoni oleodinamici ad apertura manuale e telecomandata. Sarà compresa la fornitura di un radiocomando per appartamento.



# SANITARI E RUBINETTERIE





27



## Ideal Standard

Supporti Ideal Rain a parete per doccetta o similare

Soffione Tondo Ideal Rain o similare

Doccetta Ideal Rain o similare





**Ideal Standard**  
**Vaso Igienico**

Serie Tesi  
Mod. Sospeso o similare



**Ideal Standard**  
**Bidet**

Serie Tesi  
Mod. Sospeso o similare

28



**Ideal Standard**  
**Miscelatore incasso doccia**

Connect Air  
o similare



**Ideal Standard**  
**Piatto Doccia**

Serie Ultra Flat New  
o similare-Mod.Acrllico



**Ideal Standard**  
Rubinetteria

Serie Connect Air  
o similare



# PAVIMENTI E RIVESTIMENTI

30

08



## Pavimenti in ceramica



I pavimenti saranno realizzati con piastrelle di gres ceramico di alta qualità di primarie ditte. Saranno disponibili diverse tonalità e diversi effetti materici, quali cemento, pietra, resina, legno, che renderanno possibili abbinamenti armoniosi e scenografici, garantendo al tempo stesso facilità di manutenzione.





33



Ceramica Euro  
Collezione: HOME

CM. 20 X 120

COUNTRY

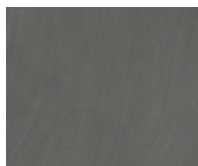
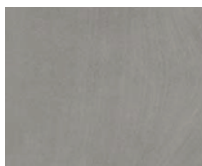
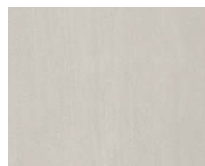
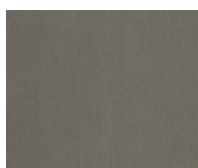
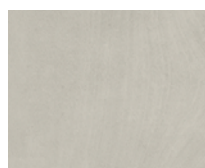
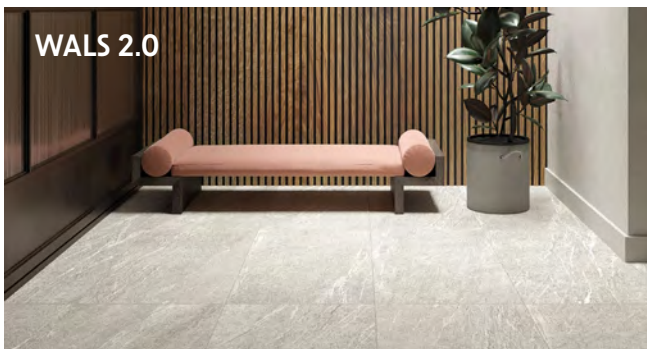


34

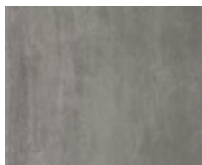
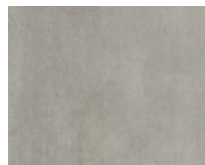
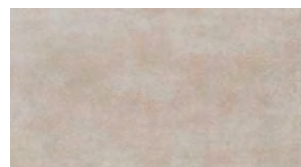
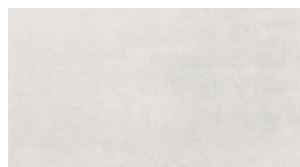


Ceramica Euro  
Collezione: COUNTRY

CM. 20 X 120



35



**Ceramica Euro**  
Collezione: **WALS 2.0**

CM. 30 X 60, 60 X 60  
CM. 60 X 120, 80 X 80

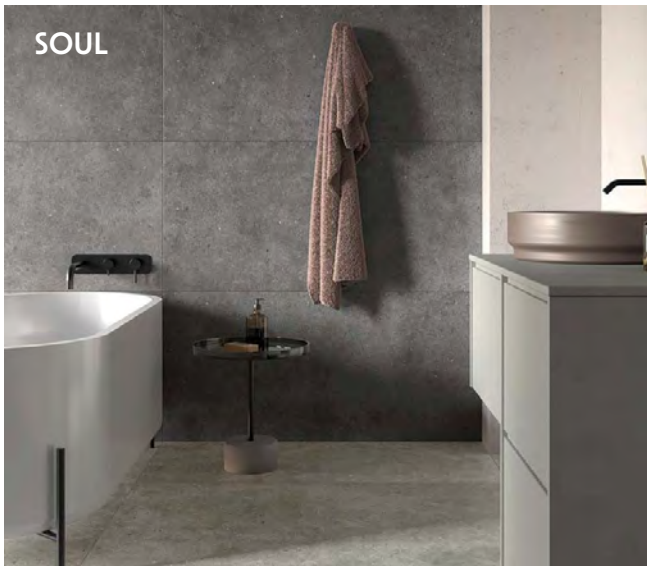
**Ceramica Euro**  
Collezione: **E.STONE**

CM. 30 X 60, 60 X 60  
CM. 60 X 120

**Ceramica Euro**  
Collezione: **AREA**

CM. 30 X 60, 60 X 60  
CM. 60 X 120, 80 X 80





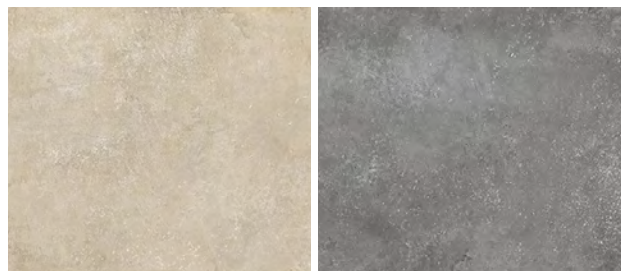
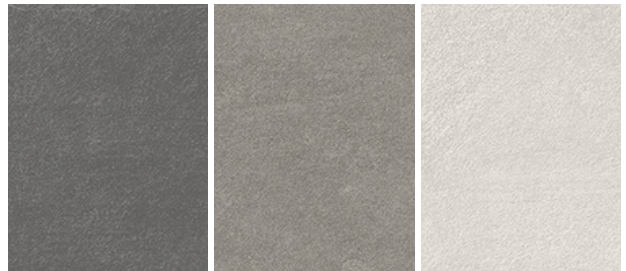
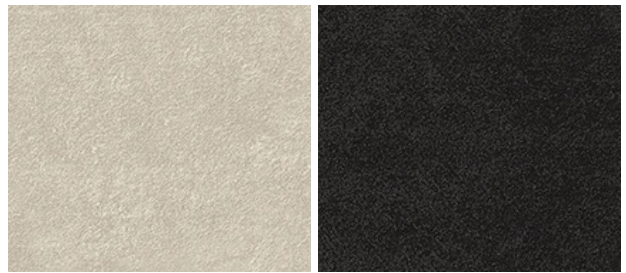
36

**Ceramica Euro**  
**Collezione: SOUL**

CM. 30 X 60, 60 X 60  
 CM. 60 X 120

**Ceramica Euro**  
**Collezione: SPATULA**

CM. 30 X 60, 60 X 60  
 CM. 60 X 120, 80 X 80



Ceramica Euro  
Collezione: NORDSTONE

CM. 30 X 60, 60 X 60  
CM. 60 X 120

Ceramica Euro  
Collezione: REBEL

CM. 30 X 60, 60 X 60  
CM. 60 X 120





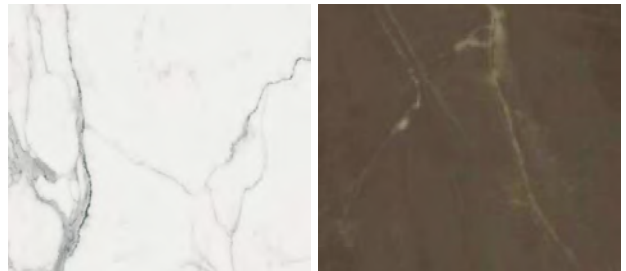
38

**Marazzi**  
Collezione: **APPEAL**

CM. 30 X 60  
CM. 60 X 60

**Marazzi**  
Collezione: **STREAM**

CM. 30 X 60  
CM. 60 X 60



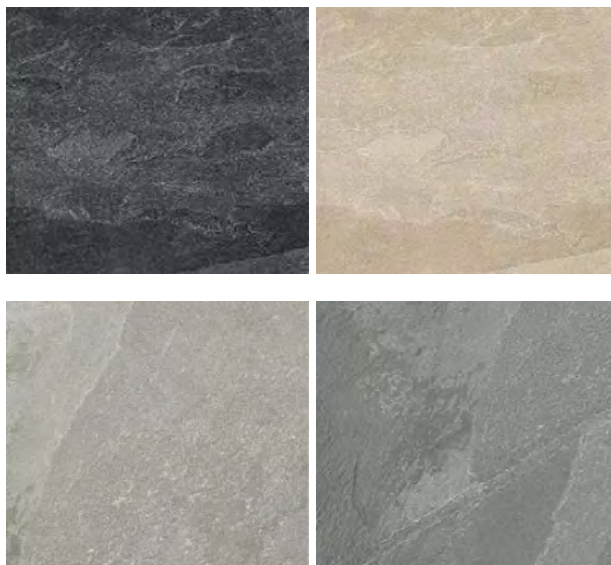
Marazzi  
Collezione: ALLMARBLE

CM. 30 X 60  
CM. 60 X 60

Marazzi  
Collezione: MYSTONE TRAVERTINO

CM. 30 X 60  
CM. 60 X 60

**NATURAL STONE**



**ELEMENTAL STONE**



40

**Florim**

Collezione: **NATURAL STONE**

CM. 30 X 60

CM. 60 X 60

**Florim**

Collezione: **ELEMENTAL STONE**

CM. 30 X 60

CM. 60 X 60





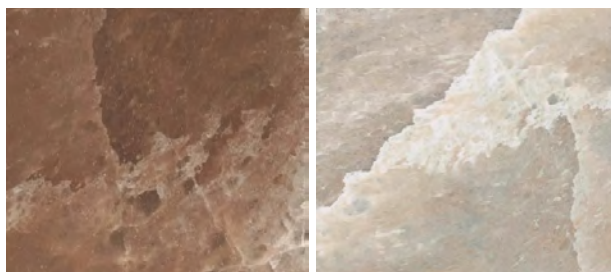
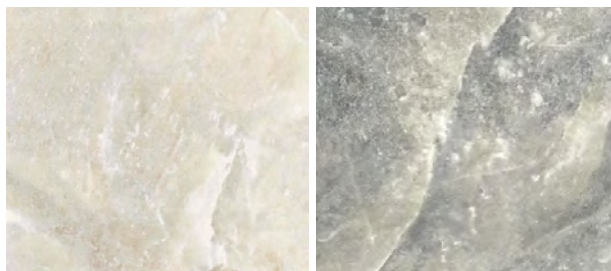
Florim  
Collezione: MAPS

CM. 30 X 60  
CM. 60 X 60

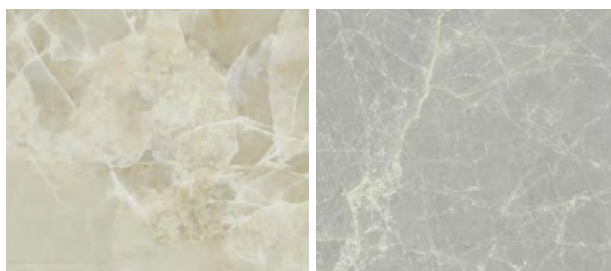
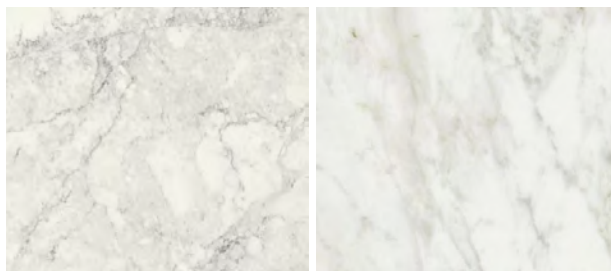
Florim  
Collezione: ARTIFACT

CM. 30 X 60  
CM. 60 X 60

**ROCK SALT**



**EXALT**



42

**Florim**

Collezione: **ROCK SALT**

CM. 30 X 60

CM. 60 X 60

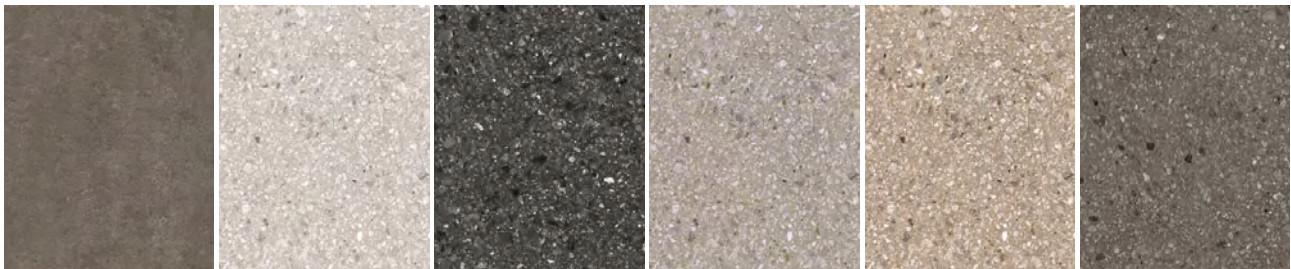
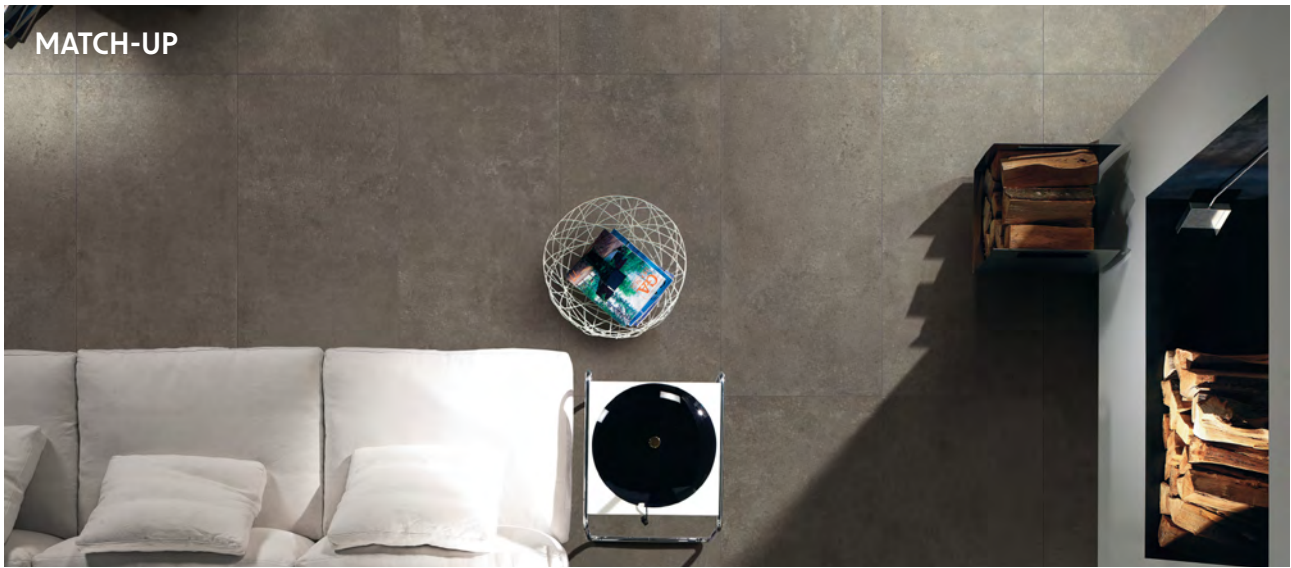
**Florim**

Collezione: **EXALT**

CM. 30 X 60

CM. 60 X 60





Florim

Collezione: MATCH-UP

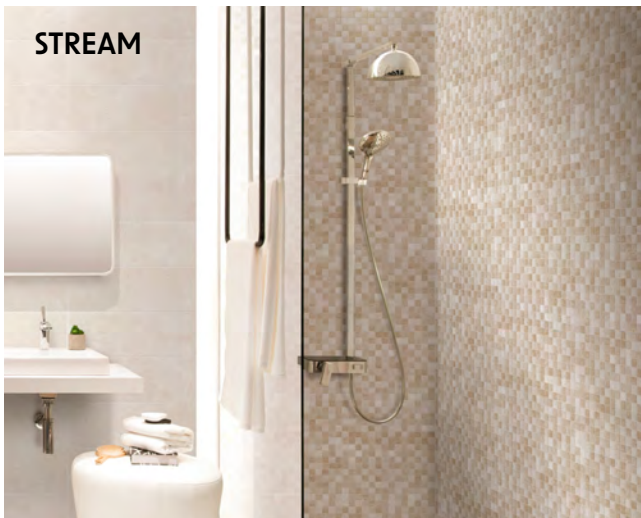
CM. 30 X 60

CM. 60 X 60

## Rivestimenti in ceramica



44



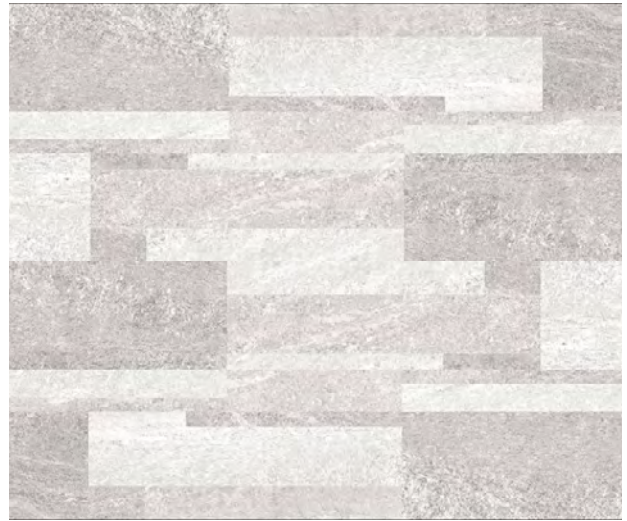
**Marazzi**  
Collezione: APPEAL

CM. 20 X 50

**Marazzi**  
Collezione: STREAM

CM. 20 X 50





Ceramica Euro  
Collezione: MOON

CM. 25 X 60

Ceramica Euro  
Collezione: DOMUS

CM. 25 X 60

# OIKOS

*L'evoluzione della casa*

Si informa che le immagini presenti nel documento non costituiscono elemento contrattuale in quanto hanno esclusivamente carattere illustrativo ed indicativo.

47

La D.L. si riserva, durante l'esecuzione dei lavori, la facoltà di apportare varianti al progetto e di variare inoltre, il tipo di alcune rifiniture di riferimento alle voci sopra descritte ed in particolare per quanto riguarda gli enti comuni del complesso, senza che ciò comporti delle riduzioni qualitative rispetto a quanto indicato nella presente descrizione delle opere.



