

VOCI DI CAPITOLATO



www.bolognat20.it

MATERIALI & FINITURE

L'intervento prevede la ristrutturazione di un immobile (ex uffici) dei primi anni '90, che sarà convertito in residenziale.

Le opere saranno realizzate con le caratteristiche tipologiche di seguito elencate.

COIBENTAZIONI E INVOLUCRO EDILIZIO

Le pareti esterne rimarranno quelle originarie e saranno coibentate nella parte esterna con cappotto per garantire un confort all'interno degli ambienti nel rispetto delle normative vigenti. Il sistema assicura una elevata traspirabilità, resistenza agli agenti atmosferici ed evita la formazione di muffa e condensa.

PARETI E CONTROSOFFITTI

Realizzazione di pareti prevalentemente in cartongesso dimensionate come da disegni di progetto. Le pareti divisorie tra i singoli alloggi e tra questi ultimi e il vano scala saranno realizzati con prodotti fonoisolanti opportunamente selezionati. Eventuali controsoffitti in cartongesso saranno previsti ove necessario ad insindacabile giudizio della D.L.

INTONACI INTERNI SU MURATURE

Le eventuali pareti in muratura saranno regolarmente intonacate con intonaco civile premiscelato.

PAVIMENTI > Vedi pg. 3

Fornitura e posa in opera di pavimento in ceramica tipo prod. Ceramiche Imola mod. Walk: Concrete o Sand nei formati 60x60cm, colore a scelta.

In alternativa: Fornitura e posa di parquet di Rovere spazzolato naturale dimensione assi 145x1800x10, posato a colla (differenza costo = € 80 al mq).

RIVESTIMENTI BAGNI > Vedi pg. 3

Fornitura e posa in opera di rivestimento in ceramica tipo prod. Ceramiche Imola mod. Walk: Concrete o Sand nei formati 30x60cm o 60x60cm, colore a scelta. Detti rivestimenti saranno posati fino all'altezza di 140cm nelle pareti occupate dai sanitari e 240cm nei box doccia.

TINTEGGIATURA INTERNI ALLOGGI

Tinteggiatura di interni con due mani di idropittura per interni. Colori chiari a scelta della D.L.

PORTE INTERNE E MANIGLIE > Vedi pg. 4

Le porte interne saranno in legno tamburato tipo linea Avio mod. Vilia finitura bianco opaco o grigio cemento, con maniglie mod. Sabina prod. DND o similare finitura alluminio naturale.

PORTONCINO INGRESSO

Fornitura e posa di portoncino d'ingresso blindata tipo linea Dierre rivestita esternamente con pannello liscio finitura bianco opaco. Cilindro di sicurezza.

SERRAMENTI > Vedi pg. 5

Fornitura e posa in opera di finestre, con profilo in alluminio a taglio termico da 65 mm, vetro di sicurezza e a contenimenti energetico. Completo di tende oscuranti o filtranti in pvc finitura grigio massa.

IMPIANTI

RISCALDAMENTO AUTONOMO / CLIMATIZZAZIONE > Vedi pg. 8

Il riscaldamento sarà di tipo autonomo con pompa di calore sistema multisplit fino a 3 unità interne con serbatoio di accumulo acqua calda sanitaria tramite una comoda installazione a muro. Nei servizi igienici scaldasalviette tipo mod. Novo prod. Irsap.

DISTRIBUZIONE ACQUA FREDDA E CALDA

Ogni alloggio sarà dotato di propri contatori predisposti per la lettura e registrazione dei consumi dell'acqua fredda.

SCARICHI

Le reti di scarico dei servizi igienici e delle cucine, sono previste in polietilene duro tipo AR.

VENTILAZIONE SERVIZI IGIENICI

I servizi igienici privi di finestre saranno dotati di un elettroventilatore per la ventilazione forzata.

SANITARI > Vedi pg. 7

Fornitura e posa in opera di sanitari in appoggio tipo prod. Geberit mod. Selnova. In alternativa: sanitari in appoggio tipo prod. Hatria mod. Fusion (differenza costo = € 300).
Fornitura e posa di rubinetterie dei bagni tipo prod. Newform mod. Linfa.

IMPIANTI ELETTRICI

Gli impianti elettrici saranno predisposti delle dotazioni imposte dalla legge CEI 64-8/3 Tabella A liv. 1:

- Ingresso Punti Prese n° 1 Punti Luce n° 1 - Locale/zona cucina Punti Prese n°4 Punti Luce n°1 Prese Radio / TV n°1 - Bagno Punti Prese n° 2 Punti Luce n°2
 - Corridoio < 5 m Punti Prese n°1 Punti Luce n°1 - Corridoio > 5 m Punti Prese n° 2 Punti Luce n°2 - Balcone / Loggia > Punti Prese n°1 Punti Luce n°1
 - Ripostiglio > 1 mq Punti Luce n°1 - Terrazza o Giardino Punti Luce n°1
- Prese telefoniche dati Punti Prese n°2 ogni Unità Immobiliare.

AREE ESTERNE

Gli appartamenti al Piano Terra saranno dotati di aree esterne recintate con rete di colore verde e relativi paletti di supporto.



[T20]
S E C O N D O
B O L O G N A

> PAVIMENTI IN CERAMICA

Fornitura e posa in opera di pavimento in gres porcellanato tipo prod. Ceramiche Imola mod. Walk: Concrete o Sand nei formati 60x60cm, colore a scelta.

www.imolaceramica.com

In alternativa:

> PAVIMENTI IN LEGNO

Fornitura e posa di parquet di Rovere spazzolato naturale dimensione assi 145x1800x10, posato a colla (differenza costo = € 80 al mq).

> RIVESTIMENTI

Fornitura e posa in opera di rivestimento in gres porcellanato tipo prod. Ceramiche Imola mod. Walk: Concrete o Sand nei formati 60x60cm, colore a scelta. . Detti rivestimenti saranno posati fino all'altezza di 140cm nelle pareti occupate dai sanitari e 240cm nei box doccia.

www.imolaceramica.com

PAVIMENTI E RIVESTIMENTI



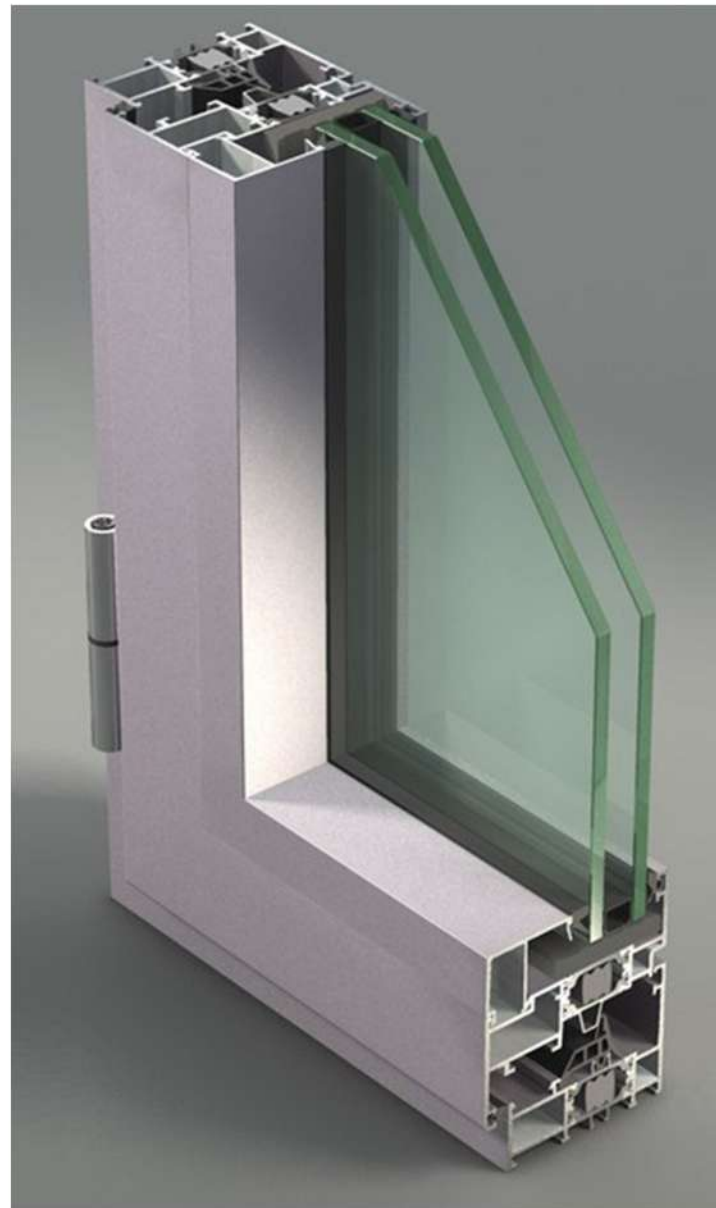
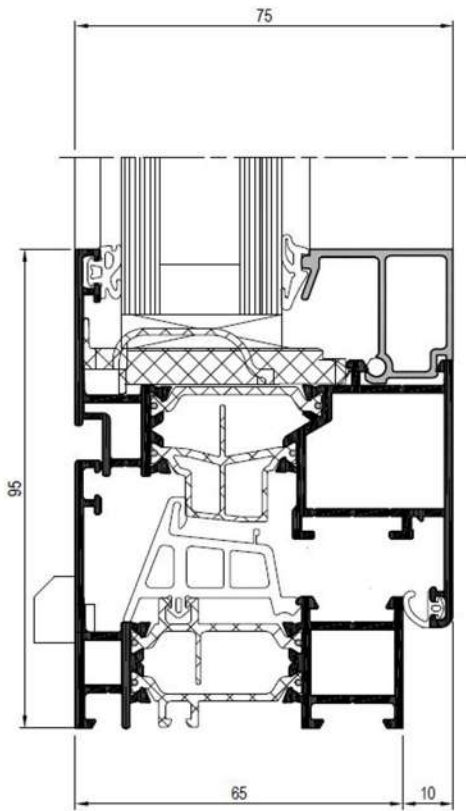
> **PORTE**

Le porte interne saranno in legno tamburato finitura bianco opaco.



> **MANIGLIE**

mod. Sabina prod. DND o similare finitura alluminio naturale.



> **FINESTRE**

Fornitura e posa in opera di finestre con profilo in alluminio a taglio termico da 65 MM, vetro di sicurezza e a contenimenti energetico.



Mod. Selnova Prod. Geberit



Mod. Fusion Prod. Hatria

> SANITARI

Fornitura e posa in opera di sanitari in appoggio tipo prod. Geberit mod. Selnova.

www.geberit.it

In alternativa:

Sanitari in appoggio tipo prod. Hatria mod. Fusion (differenza costo = € 300).

www.hatria.com



> RUBINETTI

Fornitura rubinetterie prod. Newform mod. Linfa.

www.newform.it

Tutto in uno, per davvero

Multi+ è il nuovo climatizzatore Daikin che non solo **raffresca e riscalda** la tua casa, ma produce anche **acqua calda sanitaria** per tutta la famiglia.

L'unità esterna di Multi+ è identica ad un tradizionale multisplit che, oltre a gestire fino a **3 unità interne**, permette di collegare anche un serbatoio per accumulo di acqua calda sanitaria tramite una comoda **installazione a muro**.



Perché scegliere Multi+



Perfetto per piccoli spazi

Grazie all'**installazione a muro** e le stesse dimensioni di uno scaldabagno elettrico.



Molto più rapido di uno scaldabagno elettrico

1 ora e 18 minuti per portare l'acqua a 44° C (in modalità efficient)¹, **tempi** ancora **più brevi** con la modalità Turbo.



Adatto a tutte le esigenze²

4 docce da 7 min con il serbatoio da 120 litri, 3 docce da 7 min con il serbatoio da 90 litri.



Semplice da installare

Il serbatoio **si collega come un'unità interna** e l'unità esterna è la stessa di un multisplit.



Compatibile con tutte le unità interne

Collega fino a 3 unità **interne residenziali** (split, a pavimento, canalizzate) **o commerciali** (cassette, pensili a soffitto).



Efficace in ogni condizione

Funzionamento da -15° C a +42° C, e acqua calda **fino a 50° C**.

1. Calcolo effettuato partendo da una temperatura dell'acqua di 10° C e temperatura esterna di 7° C.
2. I consumi possono variare in funzione del tipo di erogatore.

MINIMO
INGOMBRO

A+++
ALTE
PRESTAZIONI

ACQUA A
VOLONTÀ

44°
1h e 18m
ULTRA
RAPIDO

facile da programmare con Onecta



works with the
Google Assistant

amazon alexa



RISCALDAMENTO & CLIMA