



CAPITOLATO



www.dipierri.it
immobiliare@dipierri.it
051 624 1342



01 **Caratteristiche dell'edificio**
Pag. 5

02 **Infissi interni - esterni**
Pag. 6

03 **Pavimenti - rivestimenti
battiscopa**
Pag. 8

04 **Impianto idrico - sanitario**
Pag. 12

05 **Impianto riscaldamento
condizionamento**
Pag. 14

06 **Impianto elettrico e ascensore**
Pag. 14

07 **Fonti energetiche rinnovabili**
Pag. 15





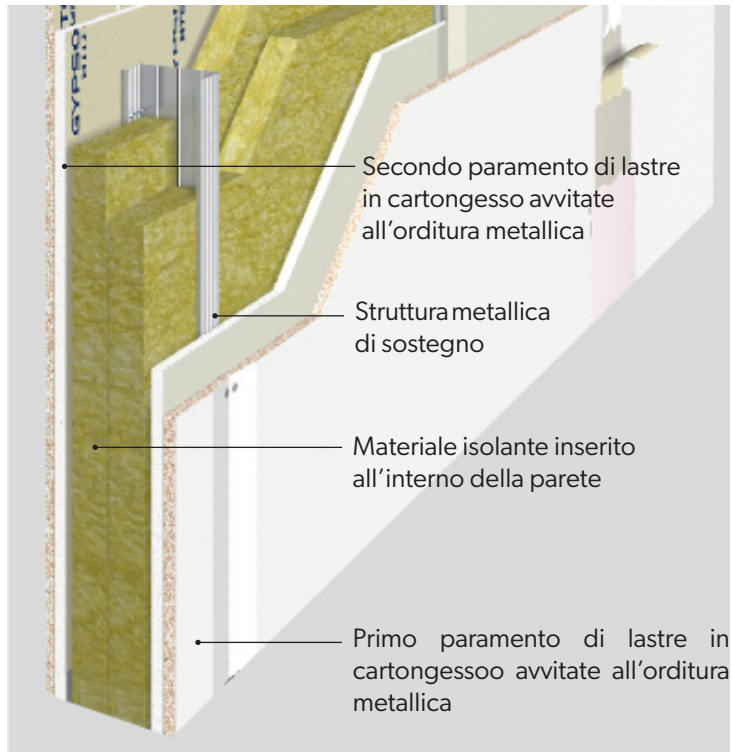


CARATTERISTICHE DELL'EDIFICIO

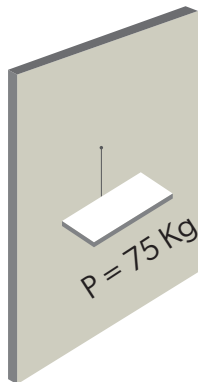
- Certificazione energetica dell'edificio in Classe A4.
- Struttura in C.A. adeguato alle normative antisismiche vigenti e solai tradizionali in laterocemento.
- Parapetti dei balconi realizzati in muratura, alternata ad elementi vetrati opachi con montanti e corrimano in alluminio.

Le parti riconoscono che, nonostante i progressi tecnologici, l'edilizia rimane un prodotto artigianale e quindi soggetto a presentare imperfezioni costruttive praticamente inevitabili che, nei limiti delle abituali tolleranze, vanno accettate e pertanto le Parti dichiarano di prenderne atto.

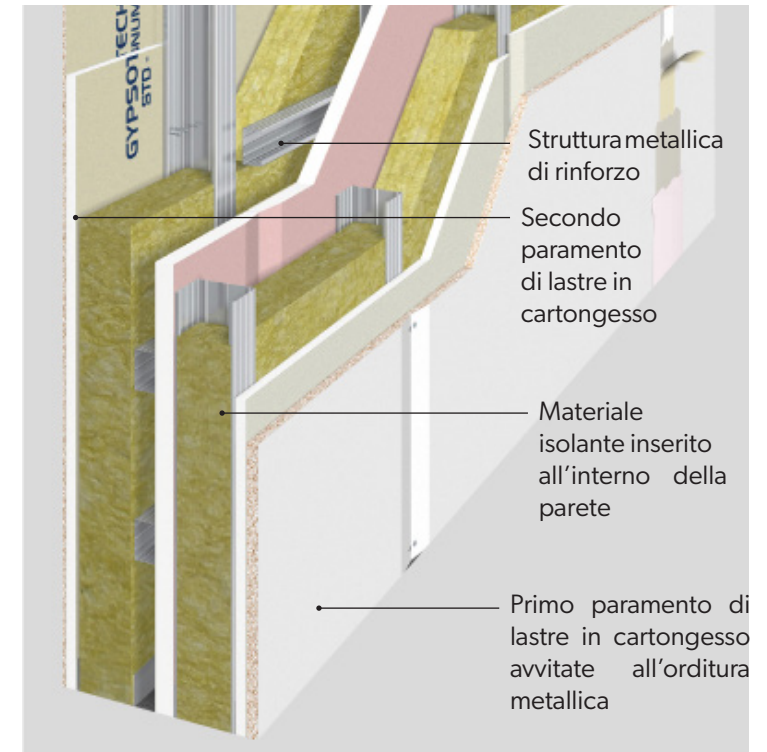
Pareti interne



- Parete a doppia lastra, ambo i lati, per pareti interne.
- Parete a doppia lastra, verso locale bagno, con lastra idrorepellente.
- Controparete interna.
- Potere fonoisolante: + 47,5% rispetto alla parete in muratura



Pareti divisione alloggio/alloggio classe antieffrazione 2



- Parete di separazione alloggio/alloggio antieffrazione classe 2.
- Potere fonoisolante: +20,4% rispetto alla parete in muratura

02
INFISSI INTERNI - ESTERNI



Portoncini d'ingresso

- Blindati, con classe antieffrazione 3, con piastra di protezione della serratura in acciaio speciale antitrapano e chiusura con Cilindro Europeo.
- Spioncino grandangolare.
- Lama paraspiffero.
- Pannello interno di colore bianco.

Serramenti esterni alloggi

- Serramenti esterni degli alloggi realizzati in legno lamellare smaltati o laccati in colore bianco.
- Cassonetto a scomparsa ad alto grado di isolamento acustico e termico.
- Negli infissi a battente prevista vetrocamera warm edge.
- Avvolgibili in alluminio dotati di sistema di motorizzazione con relativi accessori.
- Comando della motorizzazione a pulsante al lato di ogni infisso e comando unico all'ingresso dell'appartamento.



Porte interne

- Ad anta cieca, finitura liscia.
- Rivestite in laminato.
- Guarnizione perimetrale in gomma antirumore.
- Serratura tipo magnetico.
- Cerniere a vista a bilico cromo satinato e stipiti squadriati.
- **Colori:** bianco, olmo ghiaccio e rovere sbiancato.
- Ove previsto dal progetto, saranno poste in opera porte interne scorrevoli con telaio a scomparsa all'interno dello spessore della muratura, con il relativo speciale controtelaio.

COLOR BIANCO



COLOR OLMO GHIACCIO



COLOR ROVERE SBIANCATO



PAVIMENTI - RIVESTIMENTI - BATTISCOPIA



Pavimenti zona giorno e notte

- Soggiorno, cucina, disimpegni, ingresso, ripostigli e camere da letto saranno pavimentati (posa ortogonale o diagonale con fuga) in Grès porcellanato della ditta **Ceramica d'Imola**.

- **Effetto legno:** modello **Nirvana** (rettificato), formato 20 x 120 cm.
- **Effetto cemento:** modello **Creacon** (rettificato), formato 30 x 60 cm, 60 x 60 cm.
- **Effetto pietra - cemento:** modello **Walk** (rettificato), formato 30 x 60 cm, 60 x 60 cm.
- **Effetto pietra:** modello **Brixstone** (rettificato) formato 30 x 60 cm, 40 x 60 cm, 60 x 60 cm.



EFFETTO LEGNO

NIRVANA

(RETTIFICATO)



EFFETTO CEMENTO

CREACON

(RETTIFICATO)



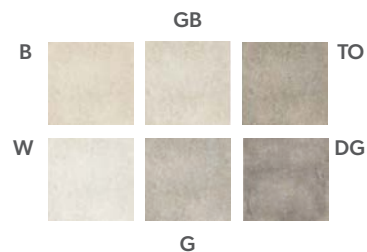
- Bagno principale, bagno secondario e lavanderie saranno pavimentati in Grès porcellanato della ditta **Ceramica d'Imola**.

- **Effetto legno:** modello **Nirvana** (rettificato), formato 20 x 120 cm.
- **Effetto cemento:** modello **Creacon** (rettificato), formato 30 x 60 cm, 60 x 60 cm.
- **Effetto pietra - cemento:** modello **Walk** (rettificato), formato 30 x 60 cm, 60 x 60 cm.
- **Effetto pietra:** modello **Brixstone** (rettificato) formato 30 x 60 cm, 40 x 60 cm, 60 x 60 cm.

EFFETTO PIETRA - CEMENTO

WALK

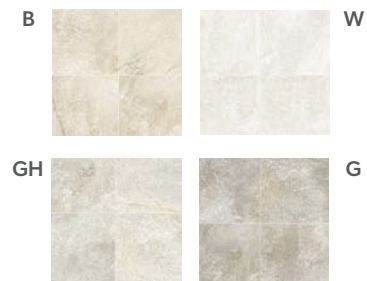
(RETTIFICATO)



EFFETTO PIETRA

BRIXSTONE

(RETTIFICATO)



Rivestimenti bagni

- I bagni principali e secondari avranno tutte le pareti rivestite, fino a un'altezza di 220 cm (variabile a seconda del multiplo della piastrella), con piastrelle di ceramica di prima scelta della ditta **Ceramica d'Imola**.

- Modello **Creacon** formato 30 x 60 cm.
- Modello **Walk** formato 30 x 60 cm.
- Modello **Brixstone** formato 30 x 60 cm.

Rivestimenti angolo cottura - cucina

- Saranno realizzati da un'altezza di 80 cm fino ad un'altezza di 160 cm (variabile a seconda del multiplo della piastrella), con piastrelle di ceramica di prima scelta della ditta Ceramica d'Imola.

- Modello **Creacon** formato 30 x 60 cm.
- Modello **Walk** formato 30 x 60 cm.
- Modello **Brixstone** formato 30 x 60 cm.

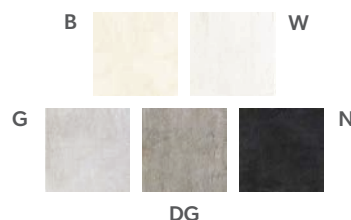
Pavimenti balconi e terrazzi

Balconi e terrazzi saranno pavimentati con gres porcellanato antiscivolo e antigelo formato variabile a scelta della direzioni lavori o similari.

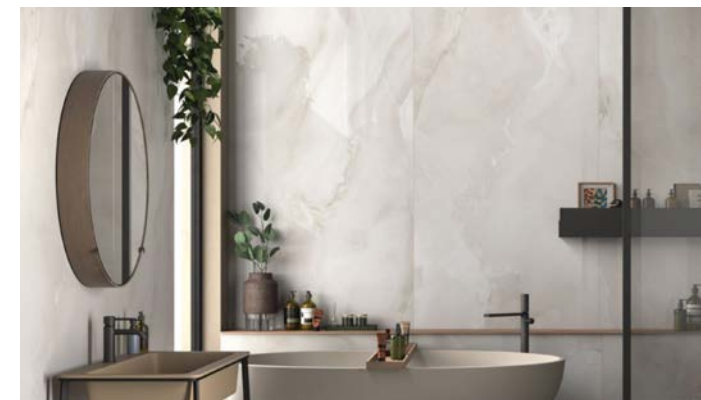
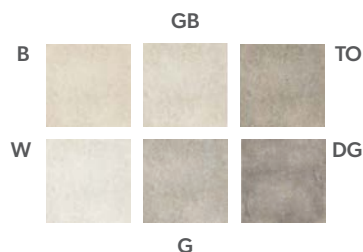
Battiscopa

Il battiscopa è previsto in legno laccato bianco h=4,5 cm squadrato.

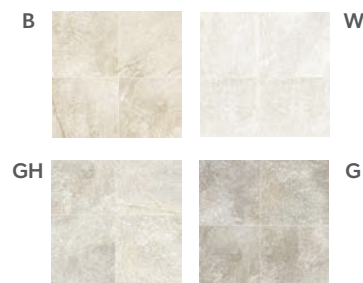
CREACON



WALK



BRIXSTONE



IMPIANTO IDRICO - SANITARIO



Sanitari e rubinetteria bagni

- Lavabi di colore bianco, marca **Ceramica Flaminia** linea **Pass** (con sifone arredo) o marca **Geberit** serie **Smyle** (con sifone arredo) o marca **Cielo** linea **Easy Evo**.
- Sanitari di colore bianco, marca **Cielo** linea **Easy Evo**, o marca **Geberit** serie **Smyle**, o marca **Geberit** linea **Icon**.
- Piatto doccia ditta **Geberit** serie **45**, in ceramica, misure 70 x 90 - 80 x 80 cm o 80 x 100 cm.
- Soffione fisso e la doccetta, ditta **Intesa** serie **Rome** (soffione), Intesa serie **BM Zefiro** (doccetta).
- Rubinetterie in ottone cromato con miscelatore monocomando della ditta **Ideal Standard** serie **Ceramix** o ditta **Intesa** serie **Ten**.

LAVABI



CERAMICA FLAMINIA - PASS



GEBERIT - SMYLE



CIELO - EASY EVO

SANITARI



CIELO - EASY EVO



GEBERIT - SMYLE



GEBERIT - ICON

PIATTO DOCCIA



GEBERIT - SERIE 45

SOFFIONE FISSO E DOCCETTA



INTESA - ROME



INTESA - BM ZEFIRO

RUBINETTERIE



INTESA - TEN
MIX LAVABO



INTESA - TEN
MIX BIDET



INTESA - TEN
MIX DEVIATORE DOCCIA



IDEAL STANDARD - CERAMIX
MIX LAVABO



IDEAL STANDARD - CERAMIX
MIX BIDET



IDEAL STANDARD - CERAMIX
MIX DEVIATORE DOCCIA

- Lavabo con sifone arredo completo di gruppo monocomando d'erogazione acqua calda e fredda.
- Bidet con gruppo monocomando d'erogazione d'acqua calda e fredda.
- Vaso completo di sedile colore bianco con cassetta da interno in PVC con doppio tiraggio (placca: sigma 20 bianco con finiture cromate).
- Piatto doccia 80 x 80 cm o 70 x 90 cm 100 x 80 cm in ceramica, completo di miscelatore monocomando da incasso e soffione fisso con doccia.
- Vasca a incasso 70x170 in colore bianco, completo di miscelatore monocomando esterno dotato di doccia.
- Attacco e scarico lavatrice solo in un bagno.

IMPIANTO DI RISCALDAMENTO E CONDIZIONAMENTO

- L'impianto di riscaldamento e di raffrescamento sarà centralizzato con gestione autonoma mediante contatori.
- Riscaldamento a pannelli radianti a pavimento.
- Nei bagni si prevede termo arredo di acciaio, marca **Intesa**, modello **Tower**, colore bianco.
- Sistema di regolazione composto da cronotermostato e termostati digitali.

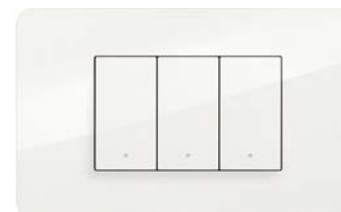


Predisposizione impianto climatizzazione

- In ogni alloggio è prevista la predisposizione dell'impianto di raffrescamento con ventilconvettori idronici. Il numero di predisposizioni delle unità sarà il seguente:
 - n° 1 unità interna in soggiorno.
 - n° 1 unità interna per ogni camera da letto maggiore di 9 mq.

IMPIANTO ELETTRICO

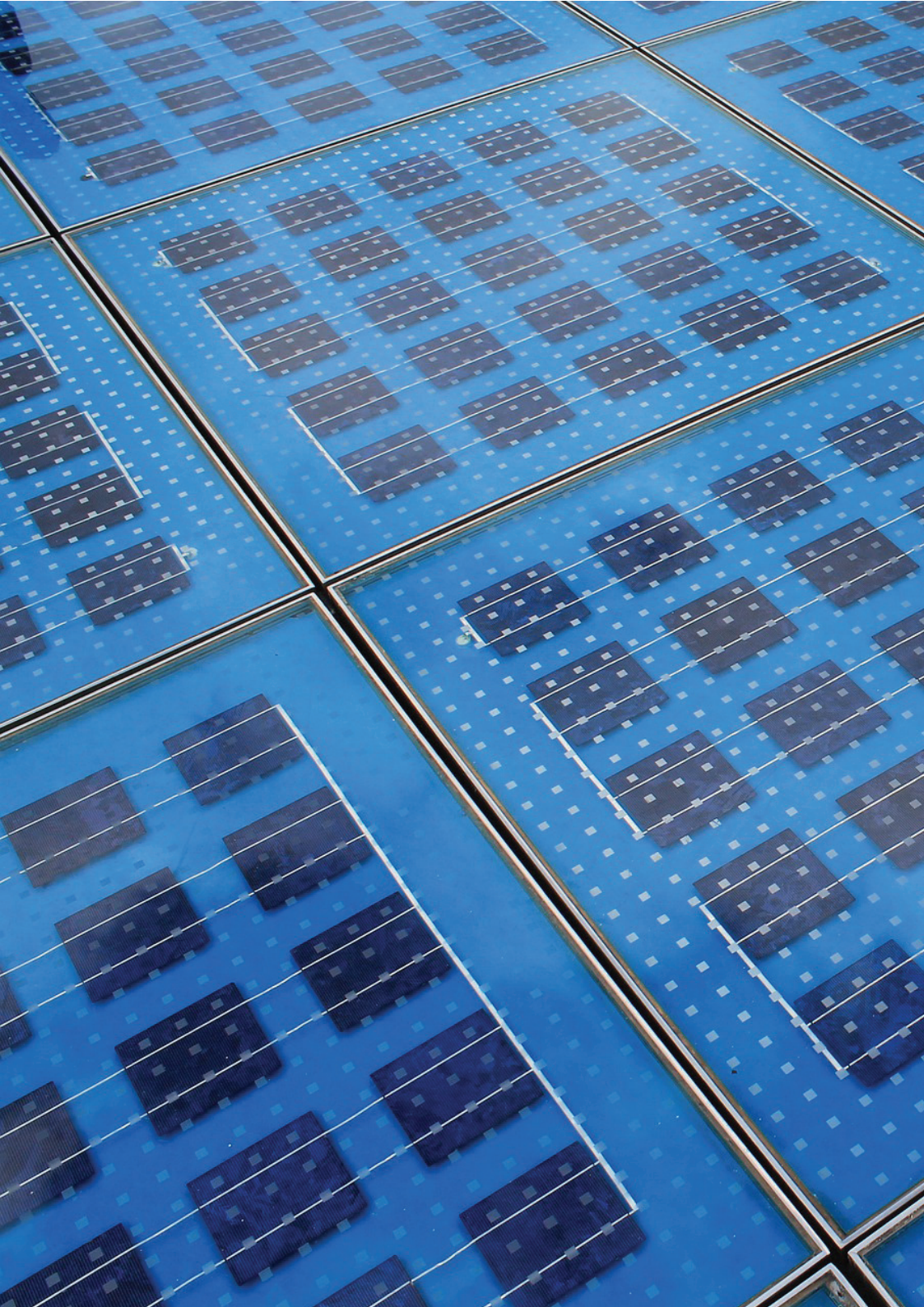
- Le apparecchiature montate saranno della ditta **BTicino** serie **MatixGO** con placca in tecnopolimero colore bianco.
- Predisposizione per l'impianto d'allarme.
- Impianto a induzione in cucina.
- Motorizzazione delle avvolgibili: comando a pulsante al fianco di ogni infisso e unico.
- Impianto di videocitofono di marca **Elvox** o **BTicino** o similare.
- Impianto televisivo e satellitare: ad antenna unica centralizzata (parabola più set di antenne per la ricezione UHF-VHF) ubicata sul coperto ed adatto alla ricezione dei canali digitali nazionali e "Sky Ready".



BTicino - MatixGO

Impianto ascensore

- Marca **Schindler** modello cabina **Park Avenue** o similari.
- Pareti laterali in laminato di colore a scelta della D.L., parete di fondo con specchio, cielino per la parte superiore, pavimento analogo a quello del vano scale.
- Cabina dotata di tutti i sistemi di sicurezza richiesti.
Impianto a norma secondo le vigenti disposizioni, completo di dispositivo di soccorso per riportare la cabina al piano in caso di mancanza di energia elettrica, illuminazione di emergenza, bottoneria di piano e di cabina in acciaio Inox.



07 FONTI ENERGETICHE RINNOVABILI

- Si prevede l'impiego di fonti rinnovabili: pannelli fotovoltaici e pannelli solari termici.
- Lo scambio dell'energia avviene in modalità di connessione "scambio sul posto" SSP attraverso autoconsumo dell'energia prodotta istantaneamente dall'impianto fotovoltaico e vendita dell'energia non autoconsumata al gestore di erogazione GSE.

Il seguente capitolato fornisce una base illustrativa e una parte delle immagini riportate nel documento, soprattutto i render, hanno lo scopo di fornire un'ipotesi di futura realizzazione quanto più fedele possibile. Pertanto le immagini utilizzate sono puramente indicative soggette a possibili variazioni.