



# Residenza Green Home

**VINCI S.R.L.**

*Descrizione delle principali opere.  
Cantiere di Via Brasile – Pioltello (Mi)*



## Caratteristiche dell' intervento

*La residenza di Via Brasile si compone di 32 appartamenti di varie metrature, dalle linee moderne ed eleganti, ed esprime un gusto architettonico contemporaneo.*

*Si tratta di appartamenti in classe energetica A, che prevedono l'impiego di energie rinnovabili, con l'obiettivo del conseguimento del massimo risparmio energetico e miglior comfort abitativo.*

*Abitazioni ecologiche, dotate dei più elevati requisiti di benessere «indoor», con sistemi impiantistici avanzati, quali il sistema di climatizzazione invernale ed estiva e produzione di acqua calda sanitaria a impianto geotermico.*

*Materiali tradizionali quali intonaco, legno e vetro vengono rivisitati dando vita ad un progetto innovativo, che si distingue dall'intorno costruito per stile e modernità. Si contraddistingue per materiali e finiture di pregio.*

*La scelta progettuale privilegia ampie metrature per gli alloggi e per le terrazze esterne, creando un continuum visivo e percettivo, una piacevole estensione all'aperto del living e degli spazi interni.*

*Frangisole verticali in grado di filtrare e schermare la luce solare, grandi vetrate panoramiche, parapetti in vetro trasparente, la presenza di un vasto giardino esterno ricco di preziose essenze arboree e floreali, costituiscono gli elementi qualificanti dell'intervento, che si pone come importante polo attrattivo in un contesto urbano centrale e ottimamente servito da tutte le infrastrutture.*

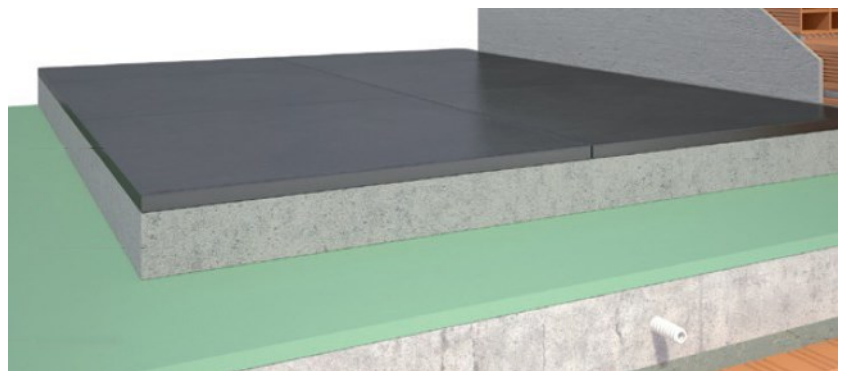
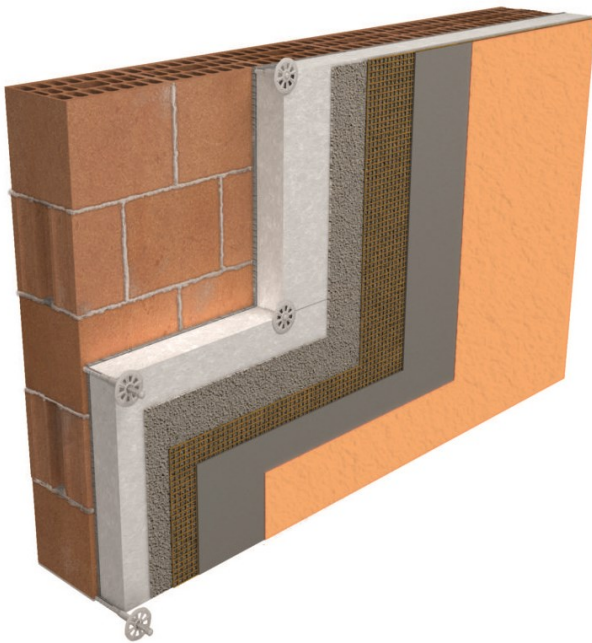
# 1

## STRUTTURE E MATERIALI

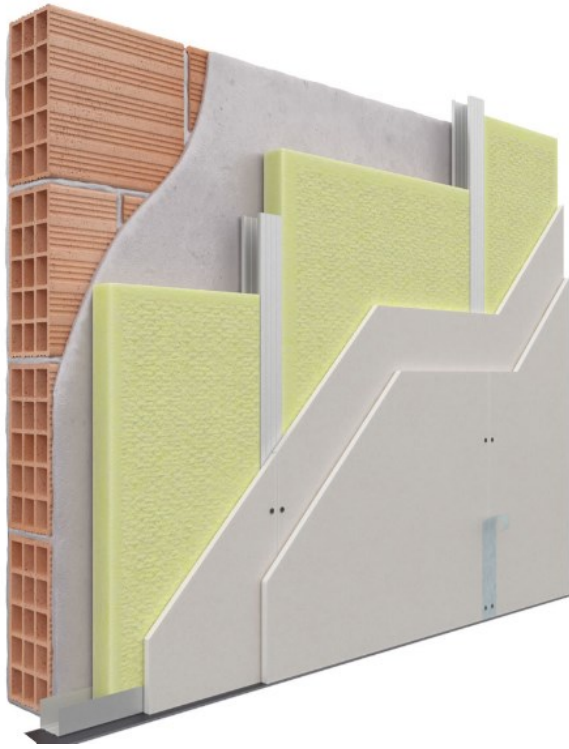
Tutte le strutture della casa saranno in cemento armato, progettate secondo le normative antisismiche attualmente vigenti.

I solai orizzontali sono in lastra piena di cls armato, mentre boxes e corselli dell' autorimessa interrata sono di tipo «predalles».

I tamponamenti perimetrali, di forte spessore, presentano una stratigrafia in grado di garantire altissime prestazioni di isolamento energetico ed acustico, fornendo un elevato comfort all'interno degli alloggi. Saranno costituiti da muratura in «blocchi bicamera» con isolamento interno e «cappotto termico» esterno in polistirene espanso ad alta densità. Lo strato più esterno sarà ad intonaco con finitura elastomero-silossanica.



L'isolamento acustico dei solai di divisione tra le abitazioni prevede pannelli tipo «phono-par», per migliorare il benessere abitativo.



Le partizioni di separazione tra alloggi saranno realizzate in blocco forato di laterizio, con doppio isolamento acustico in fibre minerali e doppia lastra di cartongesso di finitura esterna.

I tavolati interni di separazione tra i vari locali saranno in cartongesso su orditura metallica, con rinforzi per permettere l'installazione di pensili, mensole ed arredi in genere. In corrispondenza degli ambienti umidi (Bagni e cucine) verranno installate lastre idrorepellenti.





# 2

## SERRAMENTI ESTERNI ED INTERNI



Finestre e porte finestre saranno installate su monoblocco ad alto isolamento termico, tipo «ALPAC», con avvolgibile integrato. E' previsto il sistema di VMC (ventilazione meccanica controllata)

E' prevista una predisposizione per l'installazione di inferriate di sicurezza.



Tapparelle elettriche in alluminio coibentato, preverniciato, con blocchi di sicurezza anti-sollevamento.



Serramenti in PVC con vetrocamera ad alte prestazioni per l'isolamento termico ed acustico. I serramenti dei soggiorni saranno ad ante scorrevoli.



Porte blindate di 1° ingresso agli appartamenti ad un battente, dimensioni 90x210, con serratura a due cilindri. Classe antieffrazione 4. Cilindri e maniglie in cromo satinato. Rivestimento esterno in compensato marino con 3 inserti lineari in acciaio satinato. Rivestimento interno laccato bianco.



Le porte interne sono previste in legno tamburato, con rivestimento sulle due facce in medium density; cerniere, serratura e maniglie in alluminio anodizzato. Colore bianco o tinta wengè, a scelta.

Le porte basculanti per i box saranno in lamiera preverniciata, munite di contrappesi, e predisposte per l'automatizzazione.

Le porte delle cantine saranno in lamiera zincata, con griglie di areazione.



Sono previste doghe verticali in materiali compositi, tinta legno naturale, con funzione di schermatura solare.



I Parapetti dei balconi saranno in vetro, finitura trasparente, di primaria ditta produttrice. Il vetro installato risponde alle più severe normative in materia di sicurezza.

I davanzali e le soglie delle finestre e porte-finestre degli appartamenti saranno in serizzo lucidato; le copertine dei muretti esterni e dei parapetti saranno in serizzo levigato sulle parti in vista.



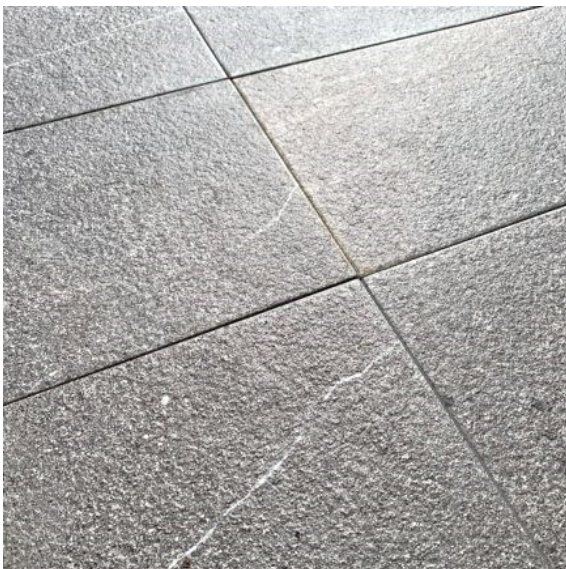


# 4

## PAVIMENTI E RIVESTIMENTI



Le pedate, le alzate e i pianerottoli delle scale saranno in serizzo o similare.



La pavimentazione dei terrazzi sarà eseguita in grès porcellanato antigelivo per esterni, formato 20x20, 15x30 o similare, con pilette di scarico.

La pavimentazione delle cantine sarà realizzata in grès smaltato o similare.



# 4.1

## PAVIMENTI E RIVESTIMENTI INTERNI

I pavimenti interni possono essere scelti tra i campioni proposti, marca Porcelanosa: grès porcellanato per tutti i locali e parquet prefinito per la zona notte (camere e disimpegno). Per i rivestimenti dei locali bagno e cucina è previsto grès porcellanato, da scegliere tra la campionatura selezionata.

### SOGGIORNO



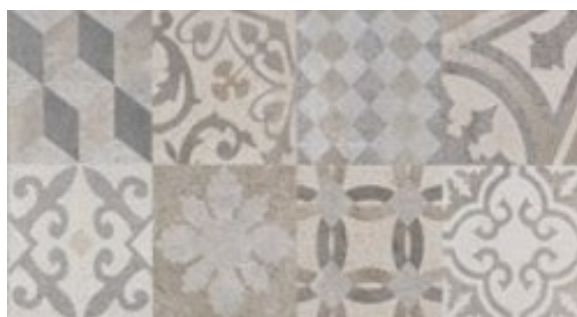
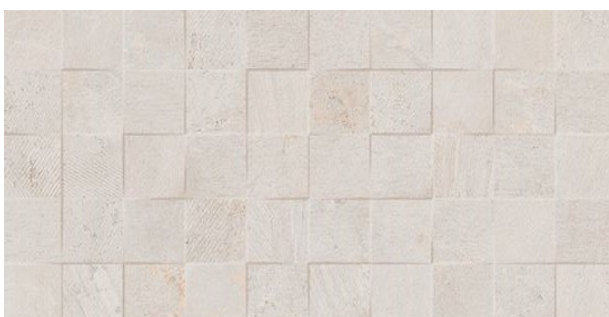
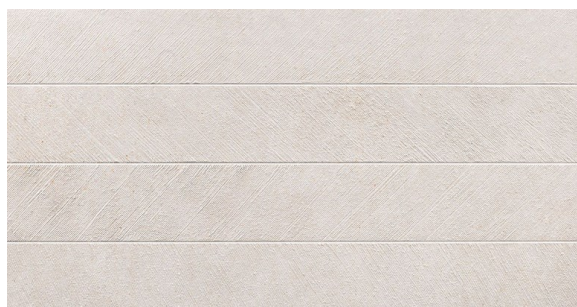
### CAMERA DA LETTO



# CUCINA



Rivestimento parete attrezzata fino ad altezza di mt. 1,60 e risvolti di 60 cm.



Esempi di decori da scegliere tra quelli selezionati.



# BAGNO



Rivestimento altezza 2,20 mt.





## ZOCCOLINI



Zoccolini in legno impiallacciato finitura laccata.

# 5

## IMPIANTO ELETTRICO

Tutti gli appartamenti saranno dotati di tecnologia domotica, con gestione tapparelle, termoregolazione e controllo carichi.

E' possibile ampliare la dotazione standard, implementando nuove funzioni secondo le necessità.

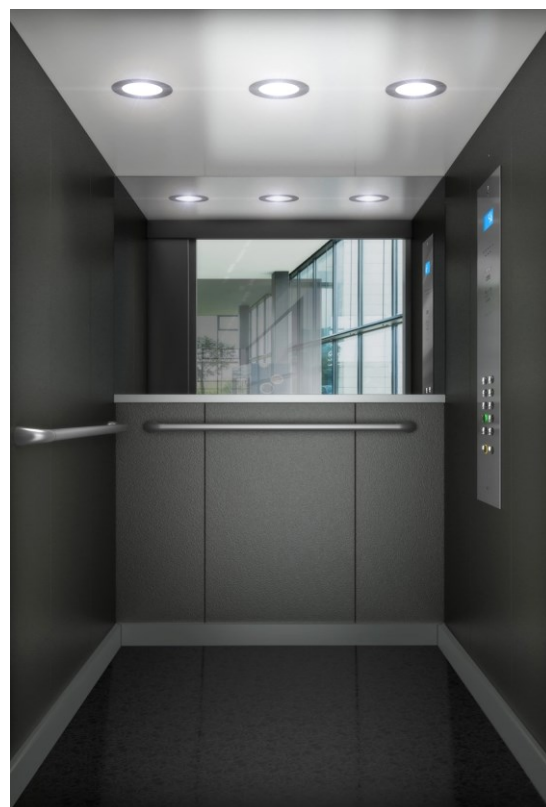
Gli appartamenti avranno piano cottura esclusivamente ad induzione.



Comandi e placche serie Now di Bticino.

L' impianto sarà realizzato secondo le prescrizioni e nel rispetto delle norme, decreti e regolamenti vigenti in materia.

Impianto ascensore: ascensore automatico fornito da primaria ditta specializzata.



## DOTAZIONE SINGOLI APPARTAMENTI:

### INGRESSO

- n. 1 punto luce comandato da due punti
- n. 1 punto presa
- n. 1 pulsante con targa portanome
- n. 1 impianto rivelazione intrusione (predisposizione)
- n. 1 videocitofonico a colori digitale
- n. 1 suoneria (ingresso)
- n. 1 ronzatore (tirante bagno)
- n. 1 punto pulsante 'GEN' (generale luci e tapparelle)
- n. 1 lampada di illuminazione di sicurezza ad incasso
- n. 1 sistema di allarme a batteria all' interno dello stipite della porta blindata con suoneria integrata

### CUCINA

- n. 1 punto luce comandato da un punto
- n. 1 punto presa Schuko (con sezionamento 0/1)
- n. 1 punto presa schuko
- n. 1 punto presa Schuko sul piano di lavoro
- n. 1 punto alimentazione cappa di aspirazione
- n. 1 comando locale su-giù per ogni tapparella elettrica

### SOGGIORNO

- n. 2 punto luce comandato da due punti
- n. 5 punto presa
- n. 1 punto presa TV
- n. 1 punto presa telefono
- n. 1 punto alimentazione rilevatore intrusione (predisposizione)
- n. 1 termostato ambiente digitale
- n. 1 comando locale su-giù per ogni tapparella elettrica

### CAMERA DA LETTO MATRIMONIALE

- n. 1 punto luce comandato da tre punti
- n. 5 punto presa
- n. 1 punto presa TV
- n. 1 punto presa telefono
- n. 1 termostato ambiente digitale
- n. 1 comando locale su-giù per ogni tapparella elettrica

### CAMERE SINGOLE

- n. 1 punto luce comandato da due punti
- n. 4 punto presa
- n. 1 punto presa TV
- n. 1 punto presa telefono
- n. 1 termostato ambiente digitale
- n. 1 comando locale su-giù per ogni tapparella elettrica



#### BALCONE/TERRAZZO

- n. 1 punto luce comandato da un punto
- n. 1 predisposizione per tenda da sole per esterno
- n. 1 presa per esterni coperta
- n. 1 punto alimentazione sirena impianto rivelazione intrusione (predisposizione)

#### BAGNO PADRONALE

- n. 2 punto luce comandato da un punto
- n. 1 punto presa
- n. 1 punto presa Schuko (con interruttore 0/1)
- n. 1 pulsante a tirante
- n. 1 comando locale su-giù per ogni tapparella elettrica
- n. 1 termostato ambiente digitale

#### BAGNO DI SERVIZIO

- n. 2 punto luce comandato da due punti
- n. 1 punto presa
- n. 1 pulsante a tirante
- n. 1 comando locale su-giù per ogni tapparella elettrica
- n. 1 termostato ambiente digitale

#### RIPOSTIGLIO

- n. 1 punto luce comandato da un punto
- n. 1 punto di alimentazione centrale allarme intrusione (predisposizione)

#### ANTICAMERA

- n. 1 punto luce comandato da due punti
- n. 1 punto presa
- n. 1 punto di alimentazione centrale allarme intrusione (predisposizione)

#### CANTINA

- n. 1 punto luce interrotto
- n. 1 punto presa

#### BOX

- n. 1 punto luce interrotto. Le basculanti del box hanno predisposizione per automatizzazione.

### IMPIANTO DI VIDEO-CONTROLLO

Il videocitofono in dotazione sarà del tipo da incasso di primaria marca, con monitor a colori e gestione domotica integrata.

# 6

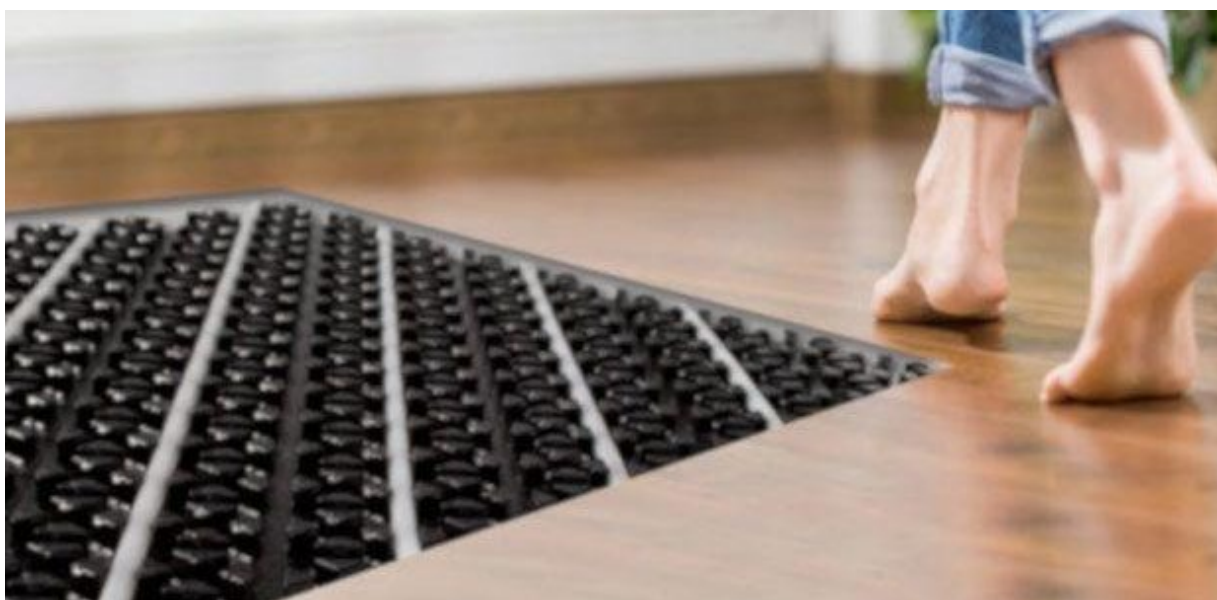
## IMPIANTO RISCALDAMENTO / RAFFRESCAMENTO

Il riscaldamento e l'acqua calda sanitaria saranno forniti da un impianto geotermico nel sottosuolo.

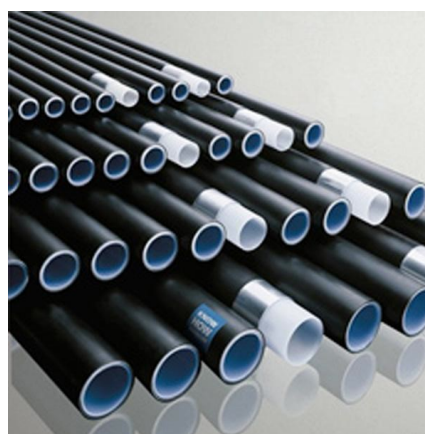
L'impianto di riscaldamento e raffrescamento sarà centralizzato con pannelli radianti a pavimento, la temperatura sarà regolata da termostati ambiente, conta-calorie per riscaldamento, acqua calda e fredda.

In questo modo i costi di gestione e manutenzione saranno notevolmente inferiori a quelli tradizionali, con una riduzione dei consumi, avendo una gestione autonoma per ogni appartamento.

Nei bagni verranno installati scaldasalviette in acciaio cromato.



Impianto sanitario: l'acqua calda e fredda sarà distribuita con tubazioni e raccordi in polipropilene; scarichi e placche di marca Geberit o similare.



Ogni alloggio sarà dotato di un sistema di ricambio d'aria costante, inserito nel monoblocco ALPAC.

# 7

## SANITARI E RUBINETTERIE

Sono previsti apparecchi sanitari, lavabi, piatti doccia e vasca, dal design elegante e contemporaneo. Vaso sospeso e bidet marca Ideal Standard da scegliere nei modelli Tesi e 'i.life B'. In alternativa, marca Ercos –Ponsi serie 'Kite'.

Piatto doccia marca Ercos-Ponsi serie 'Stone'.

Vasca Ideal Standard mod. 'Connect air'.



Ideal Standard – serie 'Tesi'.



Ideal Standard – serie 'i life B'



Ercos- serie 'Kite'





Piatto doccia marca Ercos-Ponsi serie 'Stone'.



Vasca Ideal Standard mod. 'Connect air'.

Rubinetteria Ideal Standard, modello 'Ceraplan'. In alternativa marca Storm serie 'Zero' o marca Cristina serie 'Prime'.

Doccia con soffione fisso e doccino o asta saliscendi.



# 8

## IMPIANTO FOTOVOLTAICO

L'edificio sarà dotato di un impianto fotovoltaico, dimensionato sulla base delle normative vigenti in materia di recupero di energie rinnovabili.





# 9

## SISTEMAZIONI ESTERNE

Il pavimento dello scivolo dei boxes sarà in calcestruzzo con quarzo.

I pavimenti dei vialetti porticati, dei marciapiedi e dei camminamenti verranno realizzati con piastre in calcestruzzo vibro-compreso colorato.



Le recinzioni perimetrali avranno un basamento in muratura e la cancellata in ferro; la divisione dei lotti interni sarà realizzata con rete stampata h=100 cm e paletti in ferro.

Il cancello carraio sarà in ferro con meccanismo di apertura con comando a distanza (n.1 comando per ogni posto auto); il cancelletto pedonale avrà serratura ad apertura meccanica ed automatica.



