

MARKETING BROCHURE



# RESIDENZE SAN GIORGIO

*Abitare con stile*

Powered by



















Giardino  
Unità 2  
mq 70

Giardino  
Unità 1  
mq 67


Giardino  
Unità 3  
mq 99

Via Ravenna

### Caratteristiche Tecniche

Settore	Residenziale	Box auto	Scoperto
Tipologia	A schiera	Giardino	Sì
Tagli	4+ locali	Balcone - Terrazzo	Sì
Unità disponibili	3	Contratto	Vendita
Classe energetica	A2, A4	Disponibilità	Novembre 2025



PIANTA PIANO TERRA 

Unità 1

Unità 2

Unità 3

↑  
Lato giardini privati

Lato Via Ravenna  
↓



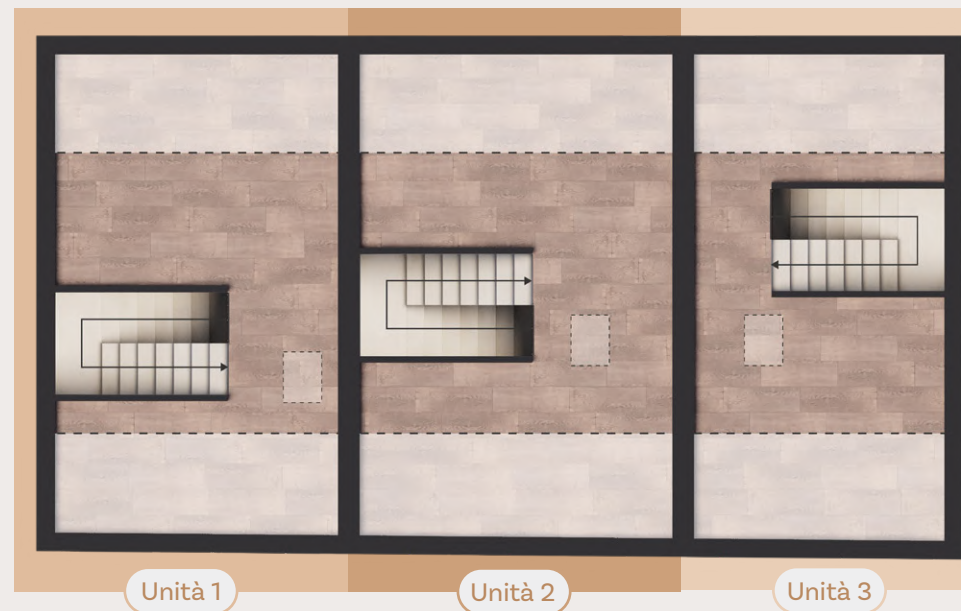
PIANTA PIANO PRIMO ↻



↑  
Lato giardini privati

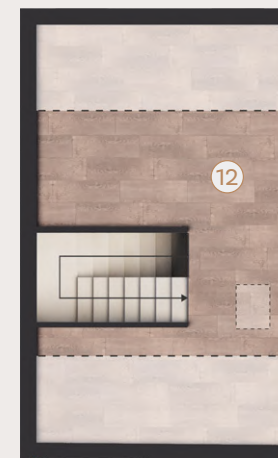
Lato Via Ravenna  
↓

PIANTA PIANO SECONDO ↻



↑  
Lato giardini privati

Lato Via Ravenna  
↓



## UNITÀ IMMOBILIARE 1

**285.000 €**

Piano Terra, 1 e 2 - 112 m<sup>2</sup>



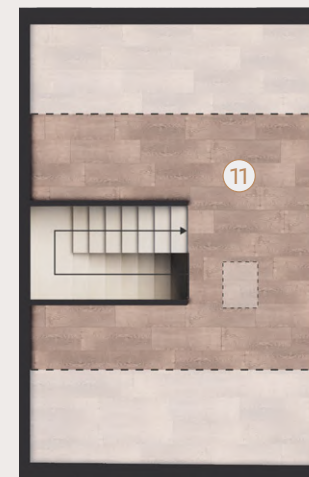
### CARATTERISTICHE

Taglio immobile	Abitazione indipendente
Superficie Commerciale	112 m <sup>2</sup>
Giardino privato	Sì
Terrazzo - Balcone	Sì
Classe energetica	A2

### LEGENDA

- |                                       |   |
|---------------------------------------|---|
| ① Zona giorno - 15.96 m <sup>2</sup>  | ⑦ Giardino privato - 67.00 m <sup>2</sup> |
| ② Disimpegno - 2.88 m <sup>2</sup>    | ⑧ Disimpegno - 6.55 m <sup>2</sup>        |
| ③ Ripostiglio - 1.89 m <sup>2</sup>   | ⑨ Matrimoniale - 15.96 m <sup>2</sup>     |
| ④ Cucina - 9.17 m <sup>2</sup>        | ⑩ Bagno - 5.35 m <sup>2</sup>             |
| ⑤ Letto singola - 9.80 m <sup>2</sup> | ⑪ Terrazzo - 14.57 m <sup>2</sup>         |
| ⑥ Bagno - 4.50 m <sup>2</sup>         | ⑫ Mansarda - 9.81 m <sup>2</sup>          |





## UNITÀ IMMOBILIARE 2

**265.000 €**

Piano Terra, 1 e 2 - 102 m<sup>2</sup>

### CARATTERISTICHE

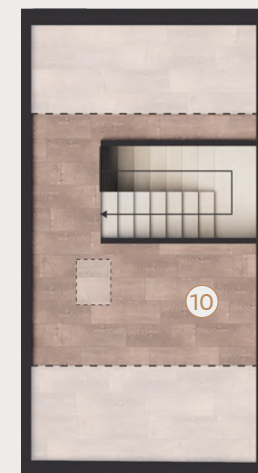
Taglio immobile	Abitazione indipendente
Superficie Commerciale	102 m <sup>2</sup>
Giardino privato	Sì
Terrazza - Balcone	No
Classe energetica	A4

### LEGENDA

- 1 Zona giorno - 14.75 m<sup>2</sup>
- 2 Disimpegno - 1.52 m<sup>2</sup>
- 3 Ripostiglio - 1.89 m<sup>2</sup>
- 4 Bagno - 1.92 m<sup>2</sup>
- 5 Cucina - 12.32 m<sup>2</sup>
- 6 Giardino privato - 70.00 m<sup>2</sup>
- 7 Disimpegno - 1.43 m<sup>2</sup>
- 8 Matrimoniale - 14.75 m<sup>2</sup>
- 9 Bagno - 5.33 m<sup>2</sup>
- 10 Letto singola - 9.78 m<sup>2</sup>
- 11 Mansarda - 16.92 m<sup>2</sup>







## UNITÀ IMMOBILIARE 3

**225.000 €**

Piano Terra, 1 e 2 - 82 m<sup>2</sup>



### CARATTERISTICHE

Taglio immobile	Abitazione indipendente
Superficie Commerciale	82 m <sup>2</sup>
Giardino privato	Sì
Terrazzo - Balcone	Sì
Classe energetica	A4

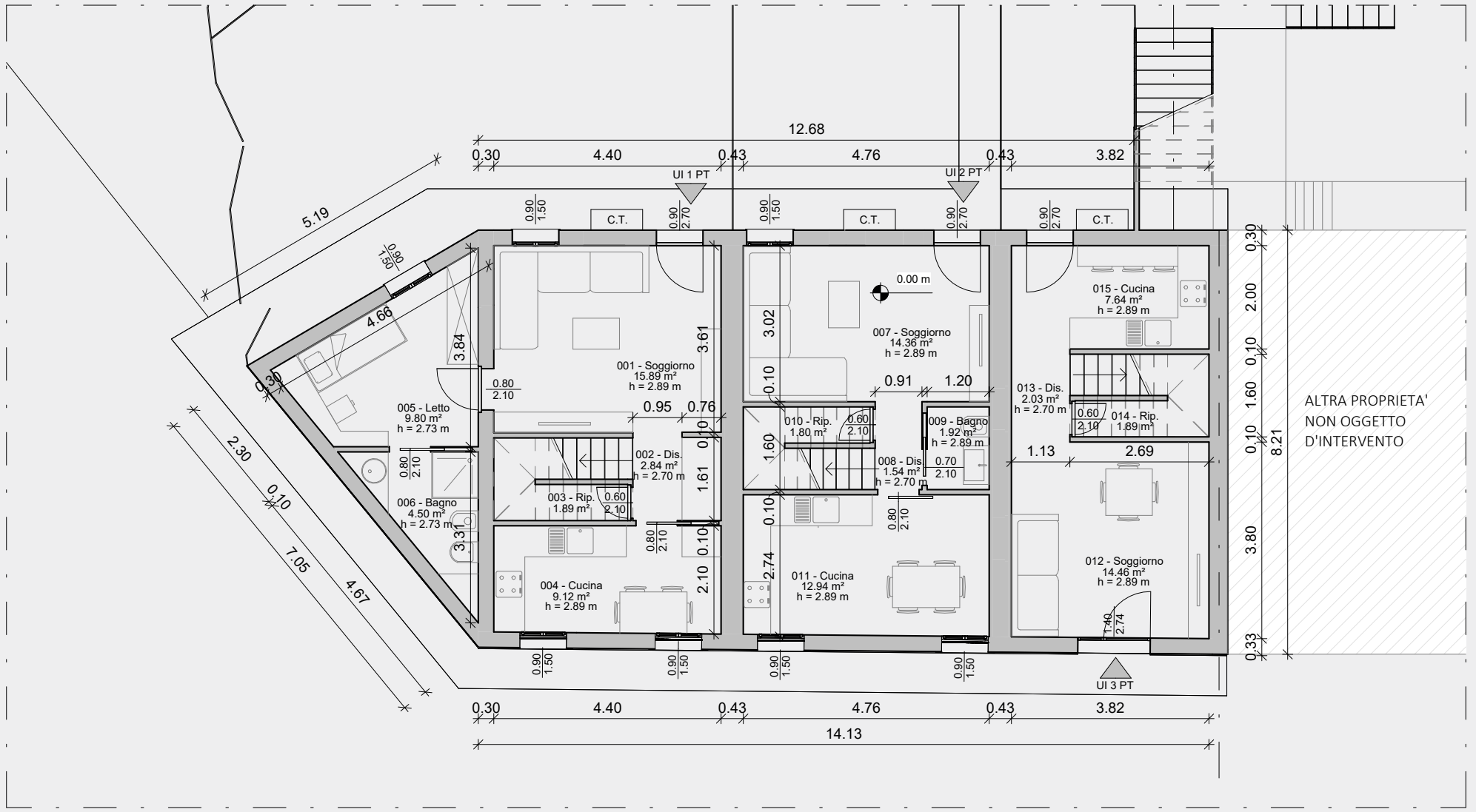
### LEGENDA

- |   |                                       |
|---|---------------------------------------|
| ① Zona giorno - 14.80 m <sup>2</sup>      | ⑥ Disimpegno - 1.95 m <sup>2</sup>    |
| ② Disimpegno - 2.20 m <sup>2</sup>        | ⑦ Matrimoniale - 14.81 m <sup>2</sup> |
| ③ Ripostiglio - 1.89 m <sup>2</sup>       | ⑧ Bagno - 7.82 m <sup>2</sup>         |
| ④ Cucina - 7.82 m <sup>2</sup>            | ⑨ Balcone - 2.00 m <sup>2</sup>       |
| ⑤ Giardino privato - 99.00 m <sup>2</sup> | ⑩ Mansarda - 12.75 m <sup>2</sup>     |



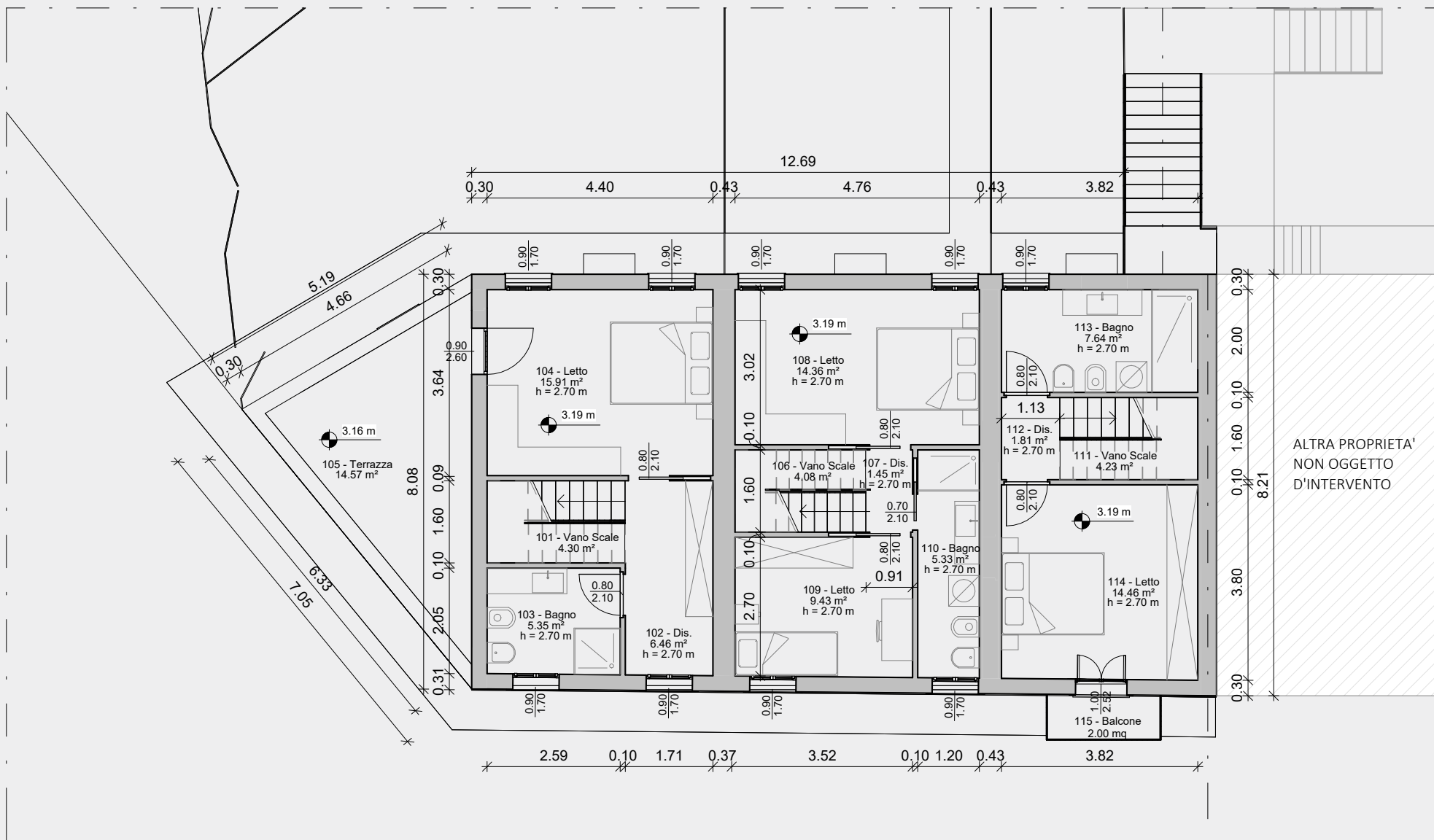






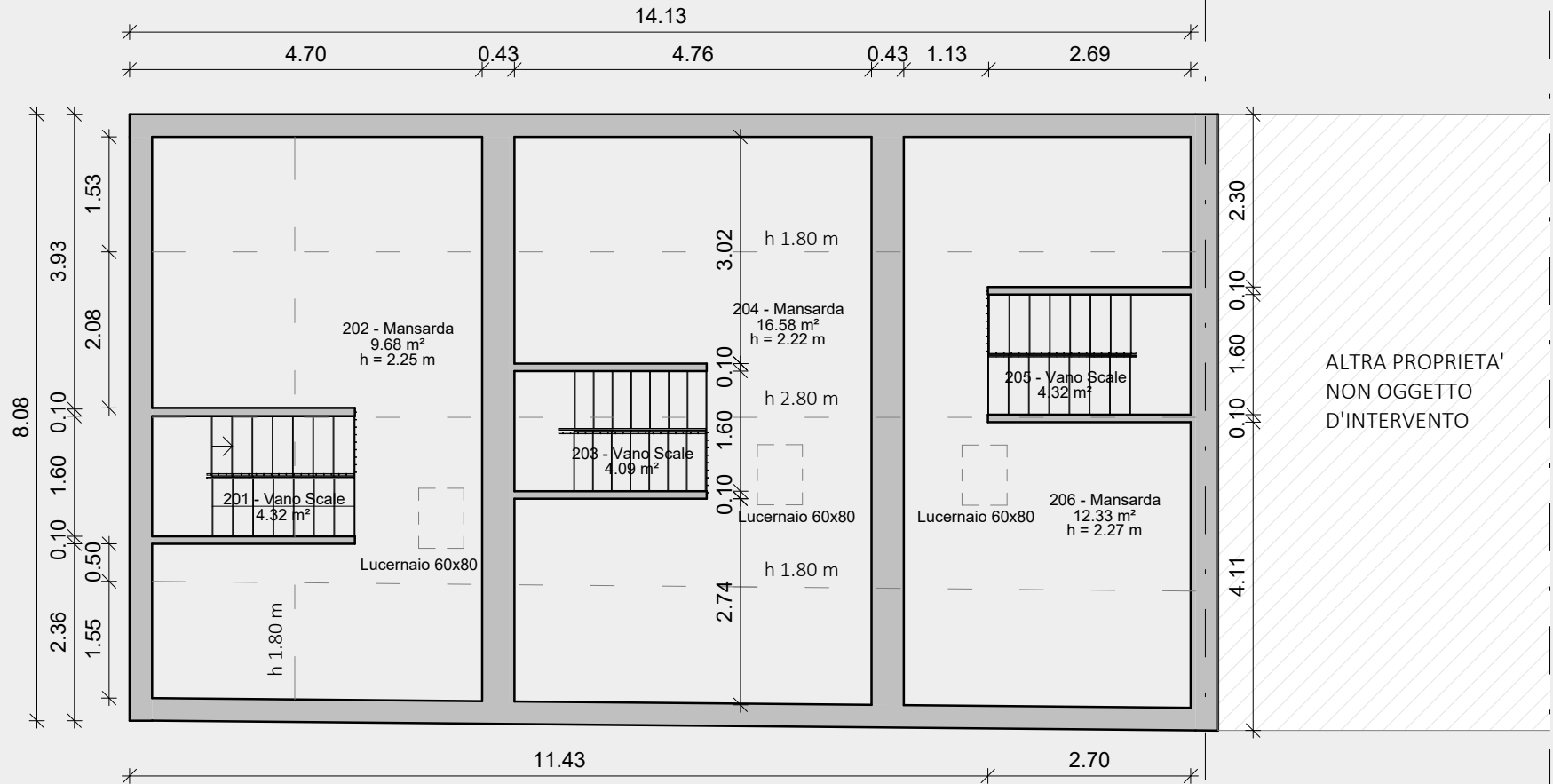
ALTRA PROPRIETA'  
NON OGGETTO  
D'INTERVENTO





ALTRA PROPRIETA'  
NON OGGETTO  
D'INTERVENTO







SEI INTERESSATO?



✉ immobili@rexitalia.it

Agente di riferimento:  
Alessandro Faggioli  
(Prisma Immobiliare)

☎ 0532 203215



🌐 [www.rexitalia.it](http://www.rexitalia.it)

✉ [info@rexitalia.it](mailto:info@rexitalia.it)

📷 [rex\\_realestate](https://www.instagram.com/rex_realestate)

Sede Legale:  
Viale Cavour, 45  
44121 - Ferrara

Sede Operativa:  
Via dell'Aeroporto, 42/b  
44124 - Ferrara

Il presente documento fornisce unicamente un'illustrazione di base. Alcune delle immagini presenti sono state generate utilizzando tecniche di computer grafica (rendering fotorealistico), riferendosi a dettagli delle facciate, prospetti, parti comuni, parti private e interni delle residenze. Questo è fatto esclusivamente allo scopo di presentare un'ipotesi di futura realizzazione e/o le potenzialità delle diverse soluzioni a seguito della personalizzazione da parte degli utenti. Pertanto, tutte le informazioni, descrizioni e immagini sono puramente indicative e soggette a possibili variazioni. Questo documento non ha valore contrattuale e non è vincolante per la società d'investimento che ne detiene i diritti e le informazioni riportate.

La riproduzione e l'utilizzo, anche parziale, dei testi e delle immagini sono vietati senza preventiva autorizzazione.