

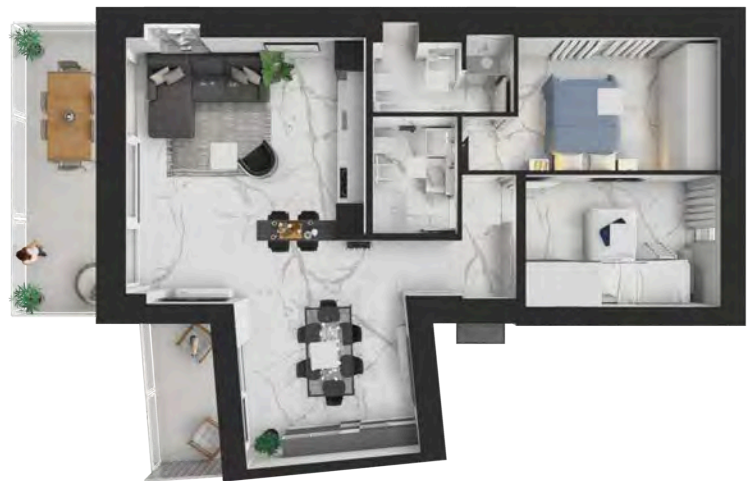
ATTICO NUOVO FRONTE MARE

VARAZZE

www.varazze1.it

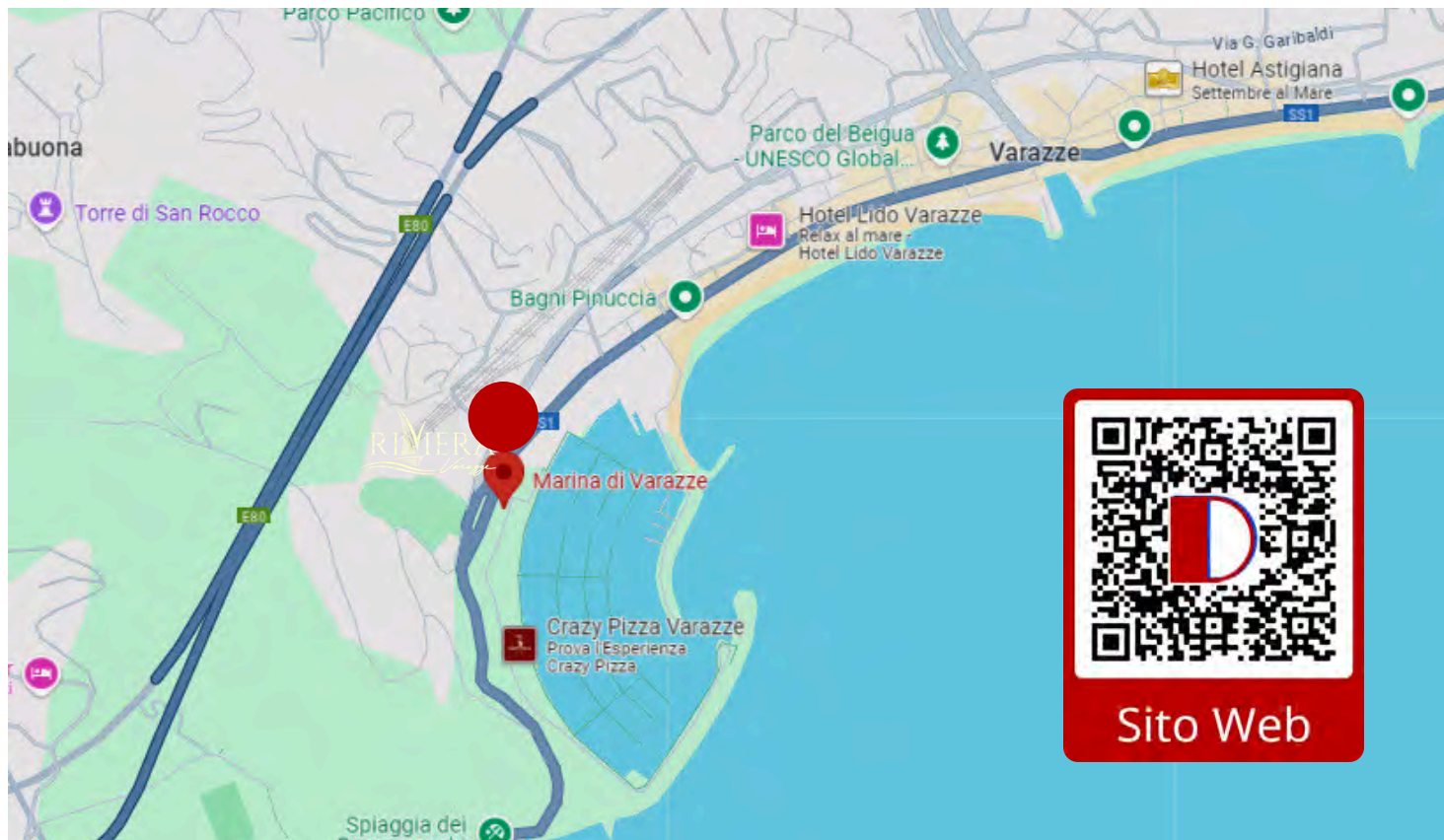


- Davanti alla Marina di Varazze
- Completa vista mare frontale
- Sesto piano con tre lati liberi
- Doppio living con zona cucina
- Due camere con doppi servizi
- Due grandi terrazzi frontali
- Classe energetica A
- Garage collegato con ascensore



RIVIERA
Varazze





Realizza il tuo sogno di abitare in un contesto unico, a pochi metri dalle spiagge più belle della Riviera, con tutti i servizi della Marina di Varazze davanti a casa ed il centro storico a pochi passi. Al sesto piano di fronte al mar Ligure con una vista splendida e con tutti i comfort di una lussuosa residenza, per godere del tuo tempo libero o fare smartworking con la fibra ottica dedicata.

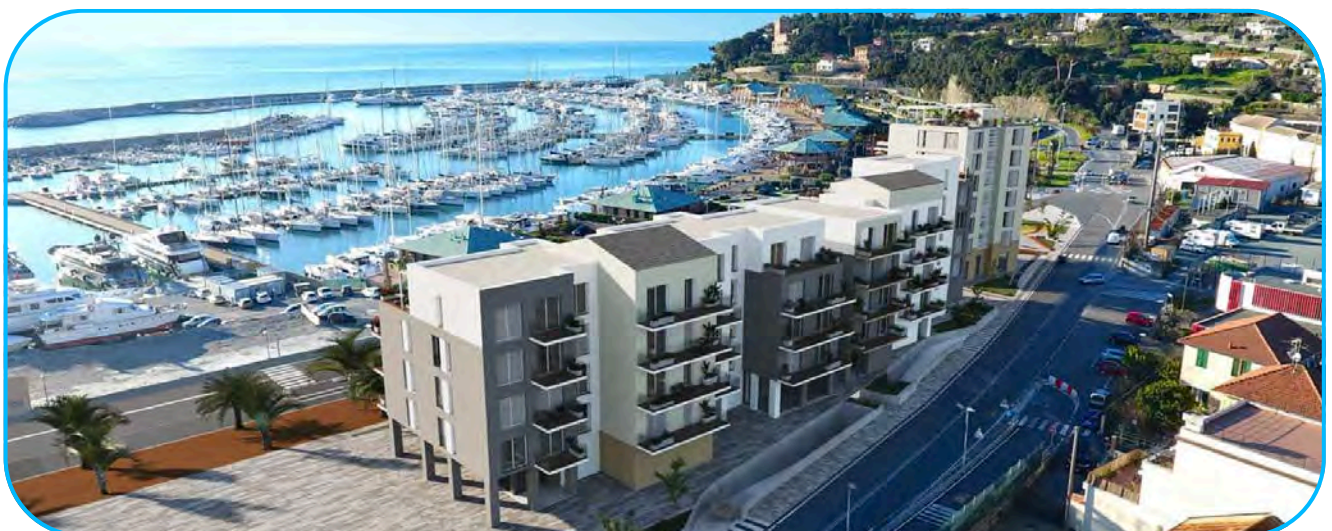




A Varazze di fronte al porto turistico "Marina di Varazze" attico nuovo nel complesso di recente costruzione Riviera di Varazze. Soluzione unica di grande prestigio totalmente fronte mare con splendida vista sul golfo ligure. La palazzina di aspetto moderno e lineare è stata pensata per rispondere ai più moderni canoni estetici ed alle esigenze di una clientela di elevato standing con grande cura degli aspetti progettuali e realizzativi. L'attico si trova al sesto piano con ascensore collegato al piano box - cantine e senza barriere architettoniche. La superficie interna è di 95 mq con ulteriori 20 mq di terrazzi fronte mare. La zona giorno, divisa in due vani collegati, ha lato mare finestroni scorrevoli sull'intera parete che consentono di godere totalmente dello splendido panorama, con una perfetta integrazione con gli spazi esterni dei due grandi terrazzi. La zona notte è composta da due camere: la suite con bagno privato e la seconda camera oltre al secondo bagno comune alla zona giorno.

La posizione angolare dell'immobile assicura vista apertissima da ogni lato e grande luminosità. L'attico è climatizzato da un sistema a pompa di calore che provvede per il riscaldamento invernale e per il raffrescamento estivo, con impianto centralizzato con contabilizzazione individuale. Il palazzo è dotato di pannelli fotovoltaici a servizio dell'impianto. Le dotazioni impiantistiche e la cura negli isolamenti e nei serramenti garantiscono il comfort della classe energetica A.

Attualmente l'attico è finito al rustico per permettere ai clienti di personalizzare le finiture di pavimenti, rivestimenti e arredi bagni dell'immobile in base al capitolato allegato o volendo anche con scelte differenti.



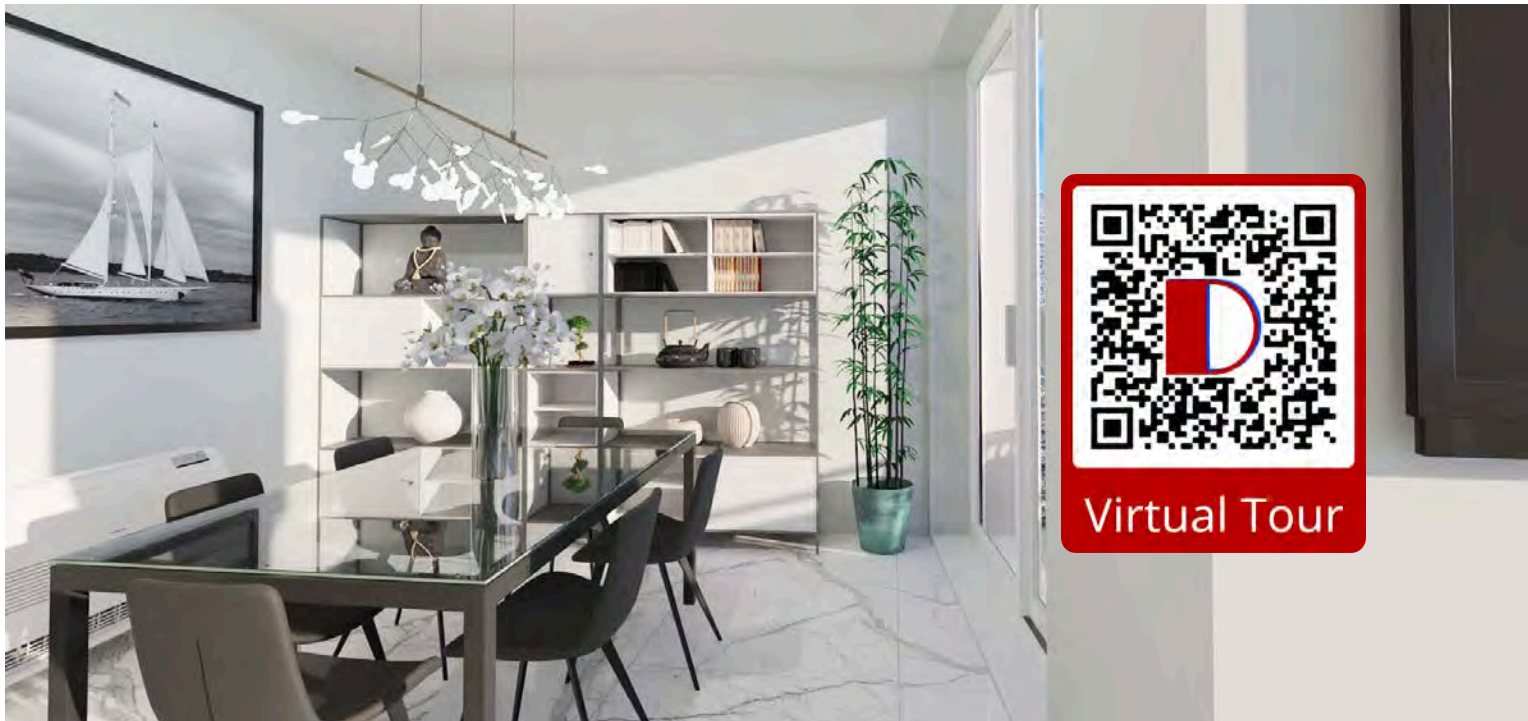
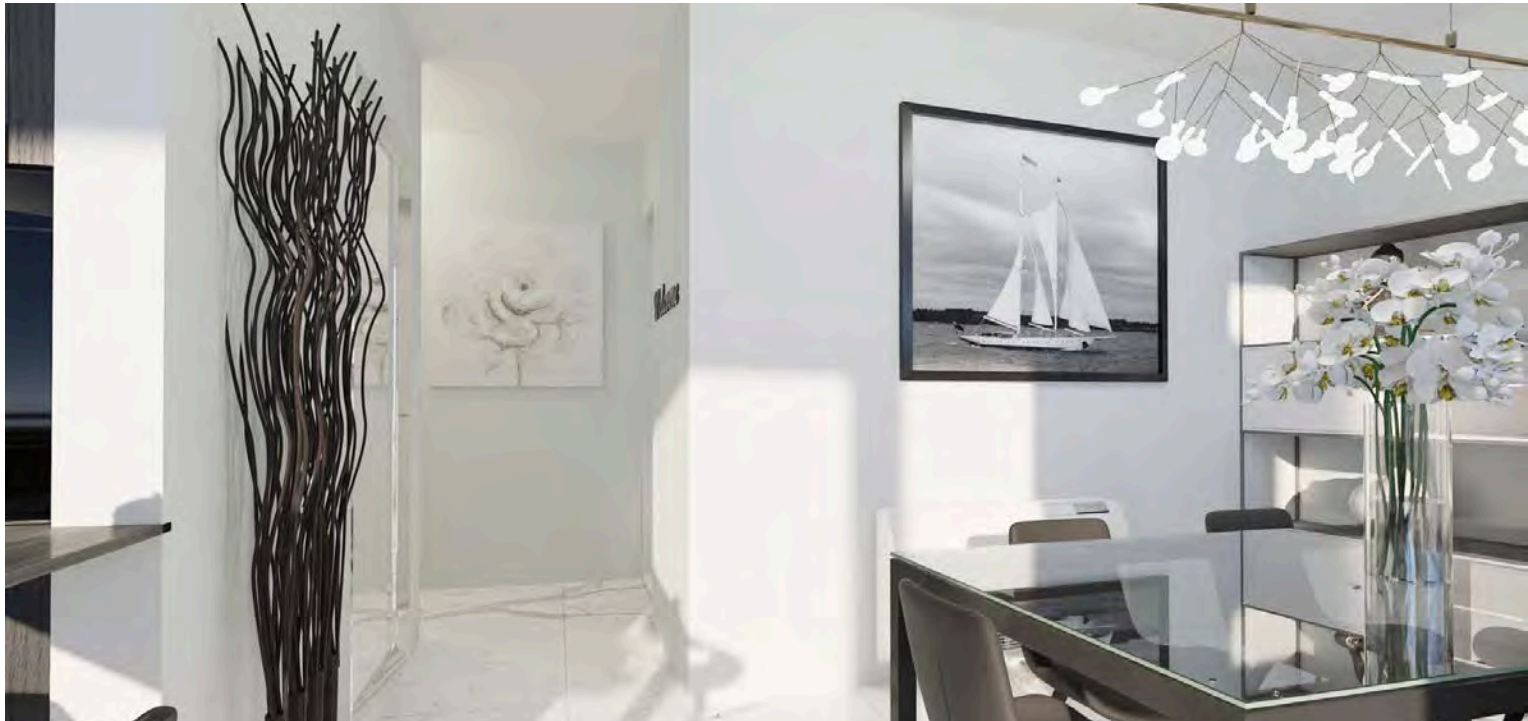








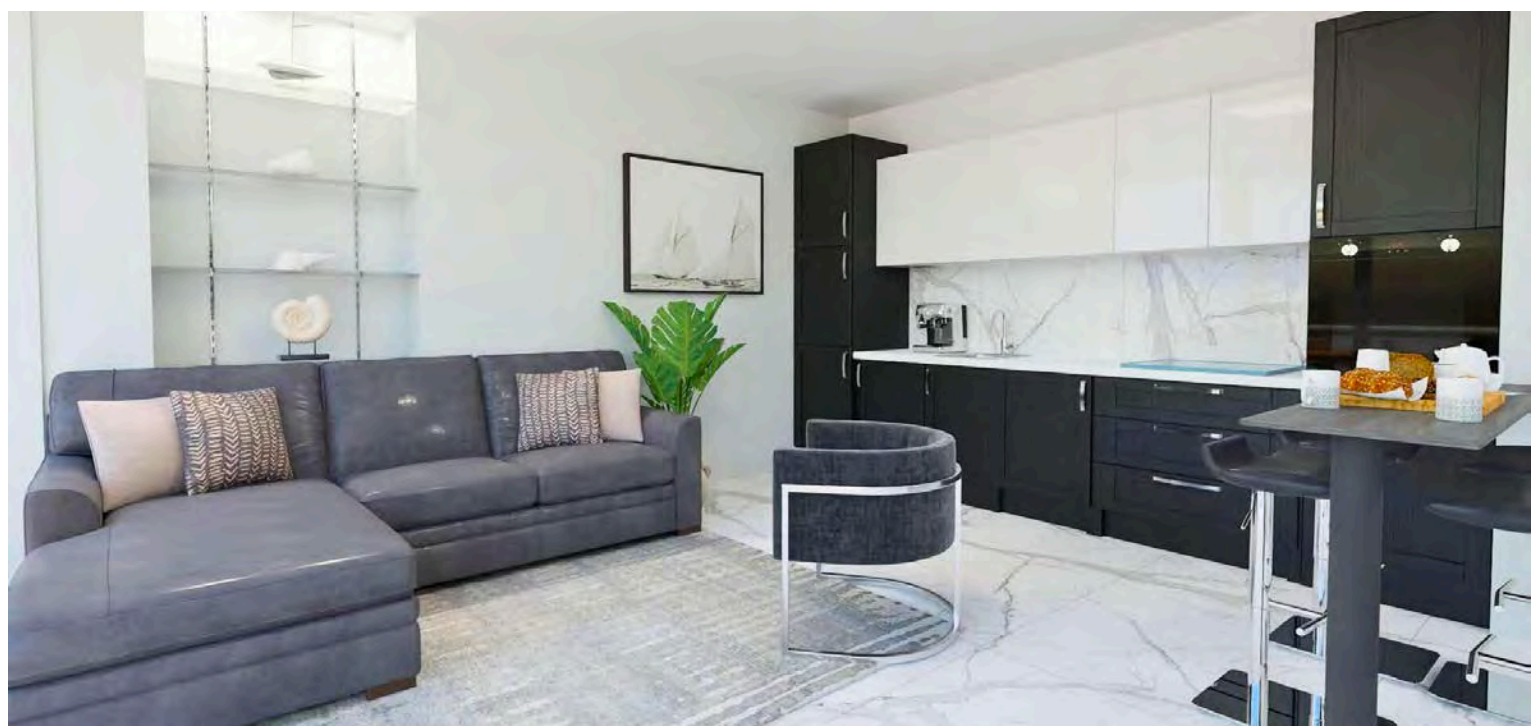
Le planimetrie nella presente brochure non costituiscono elemento contrattuale.
Arredi e finiture presenti nei rendering e nelle planimetrie sono puramente a scopo illustrativo.



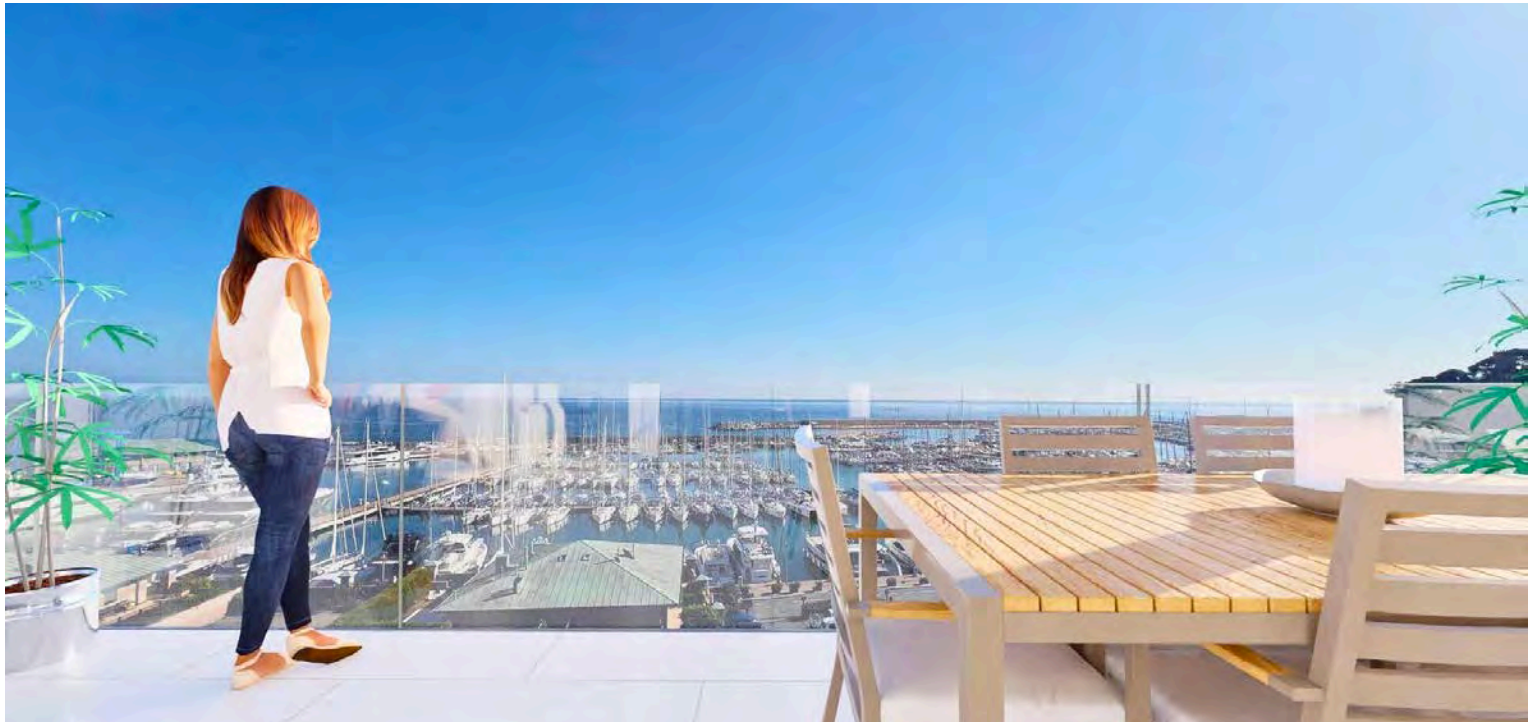




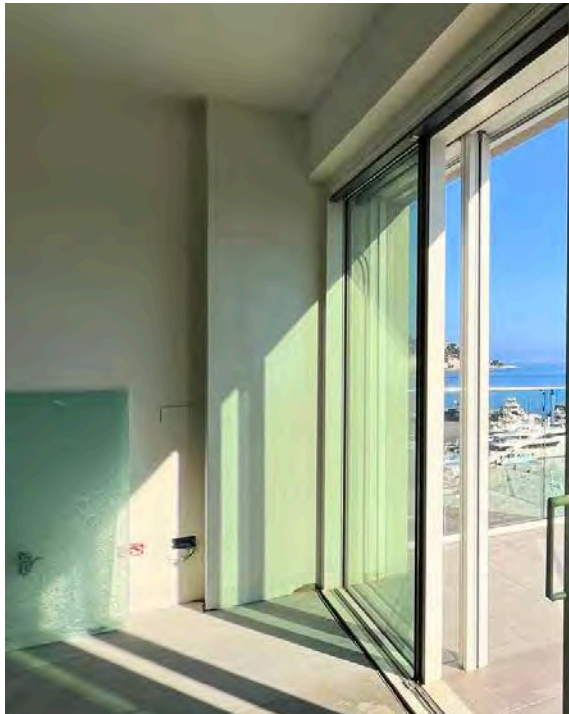






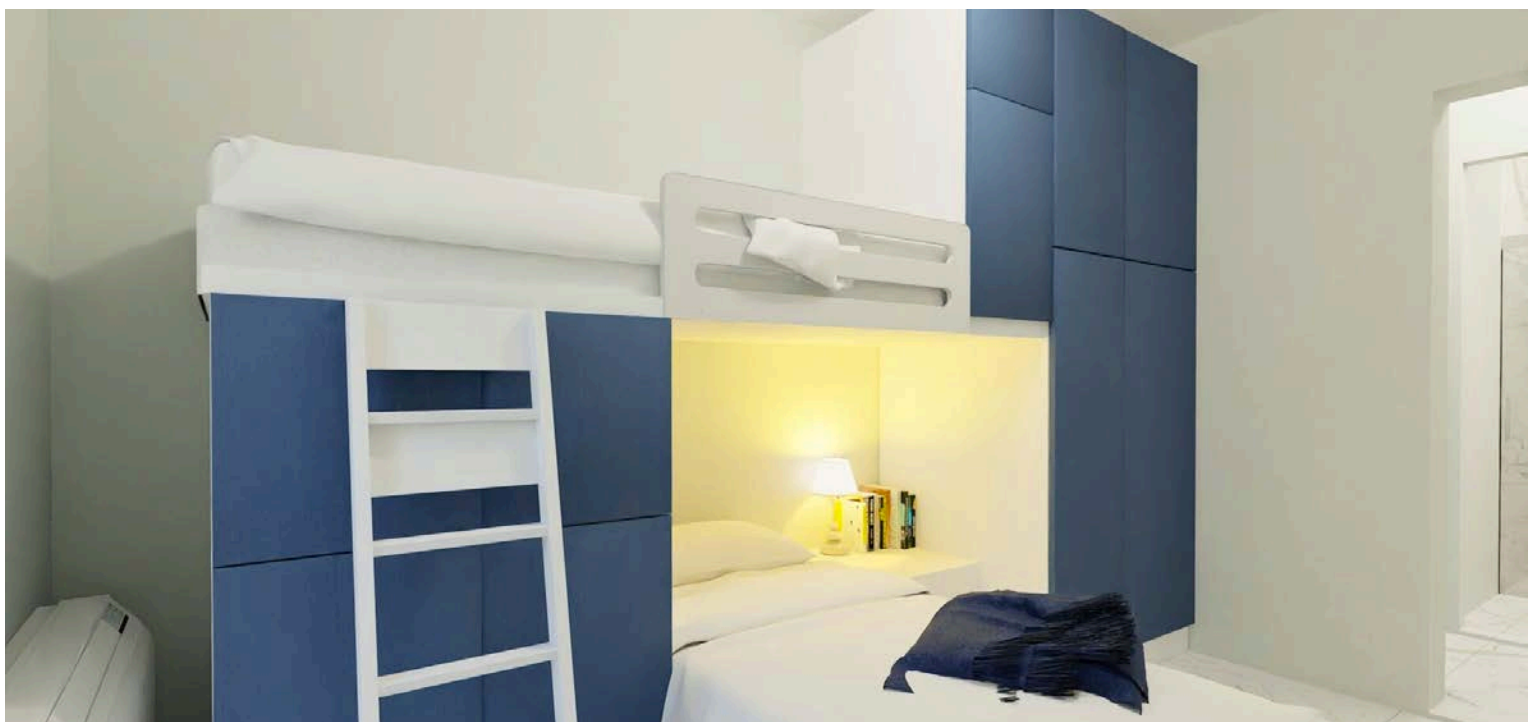


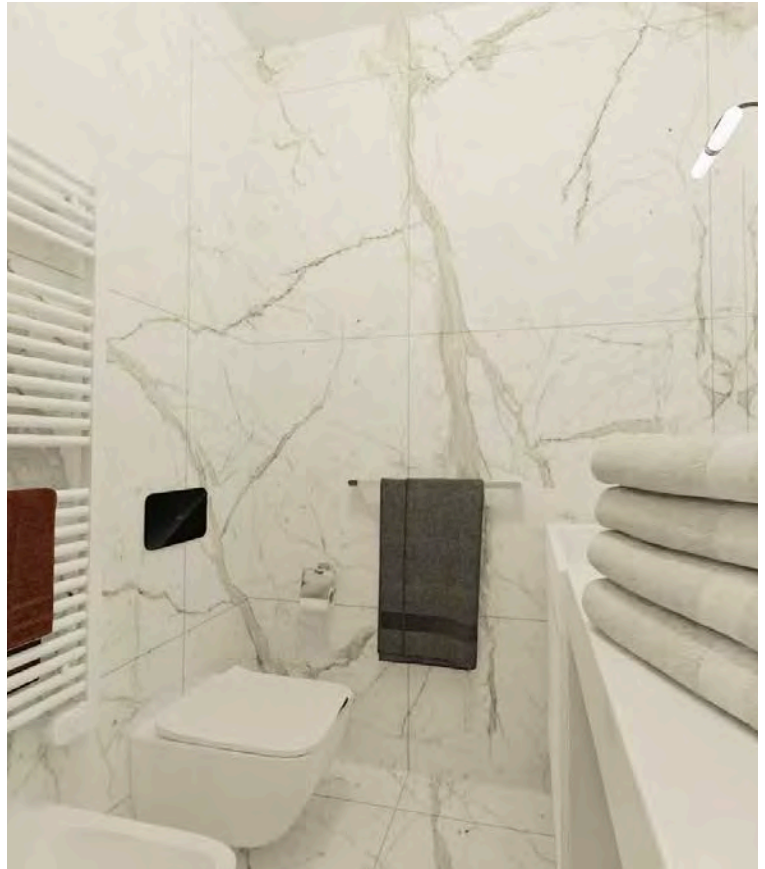
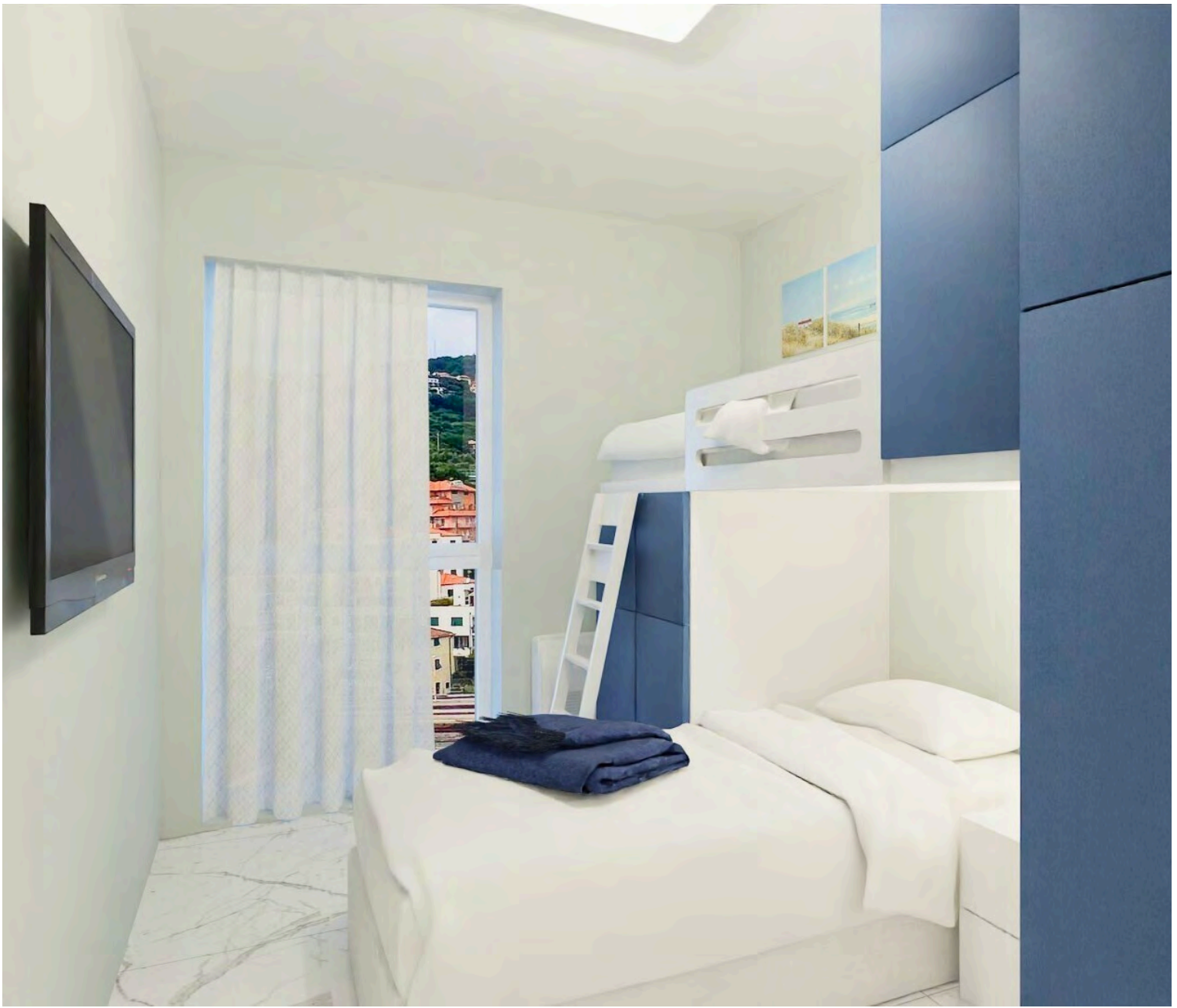


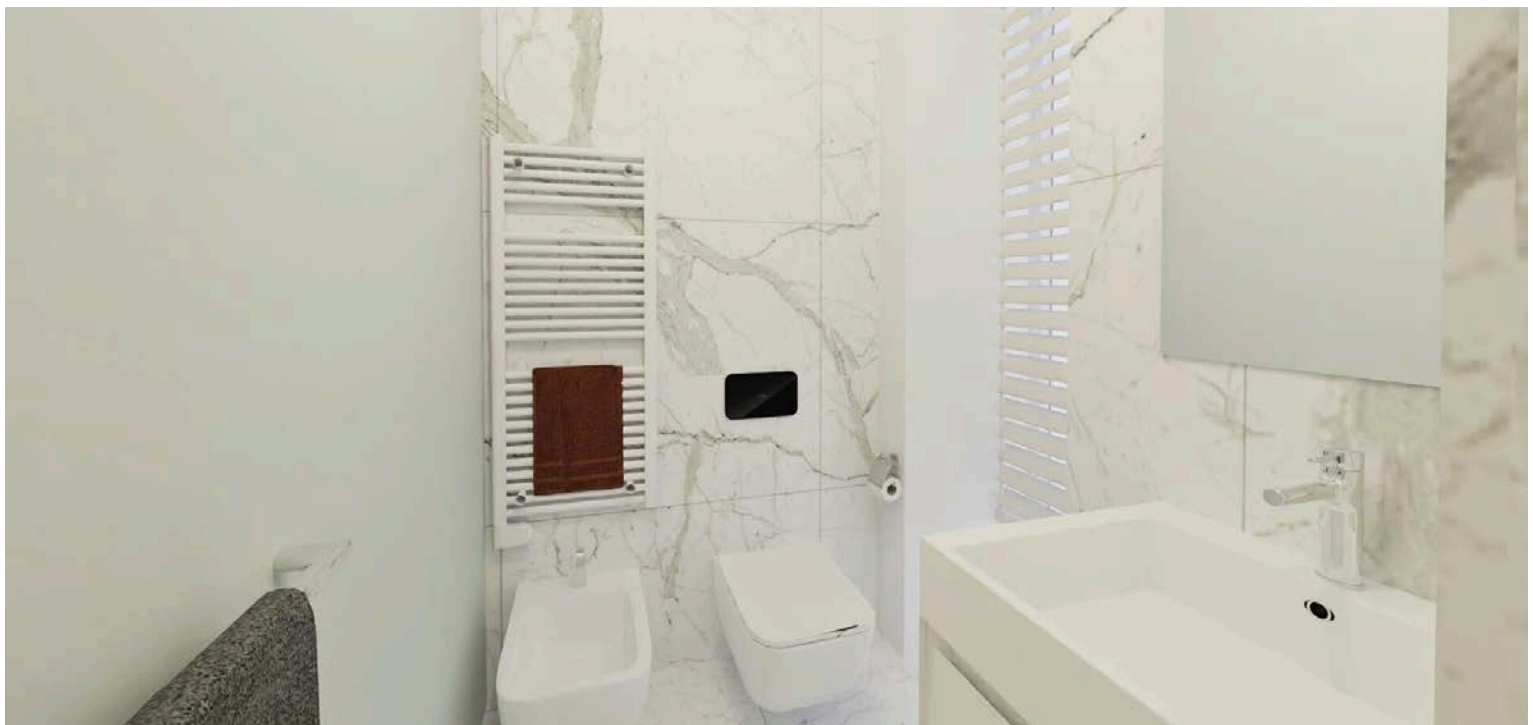
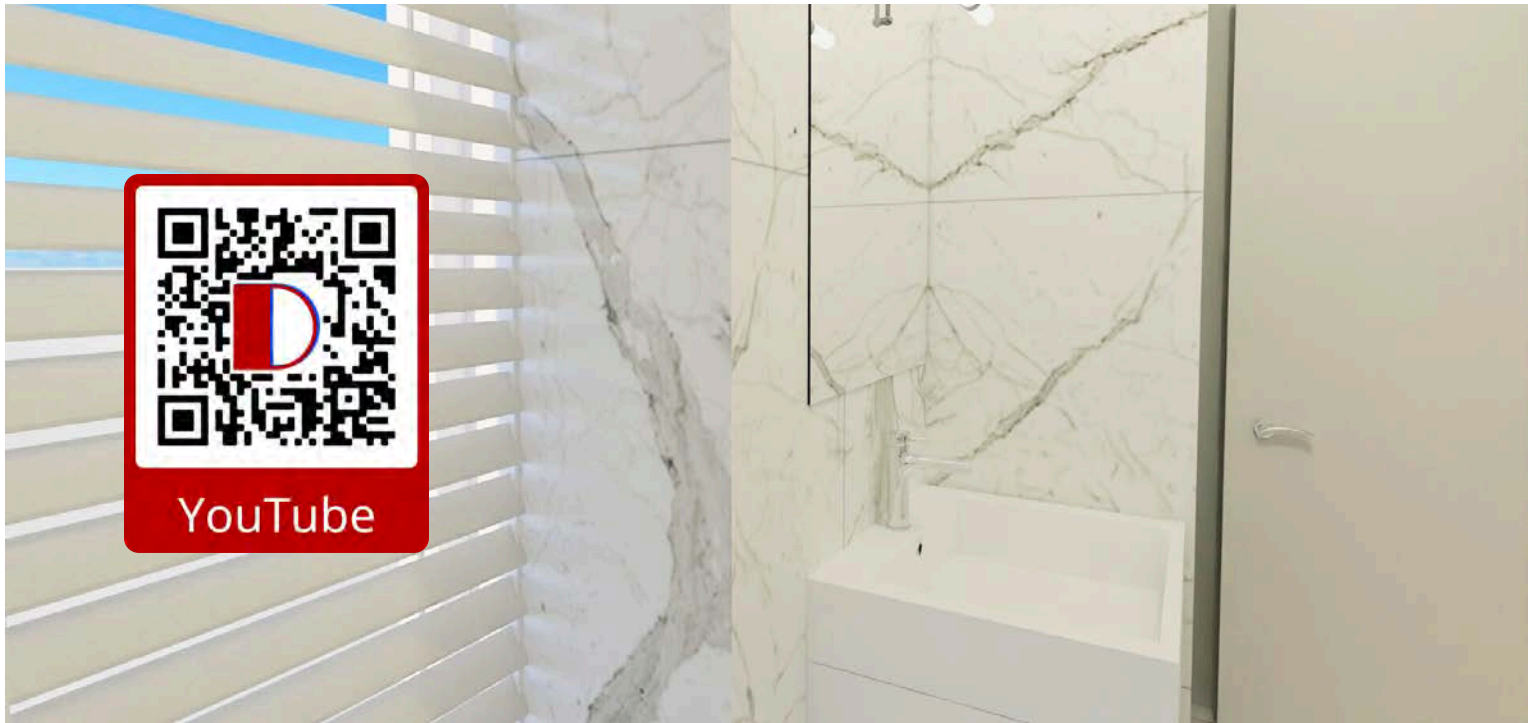


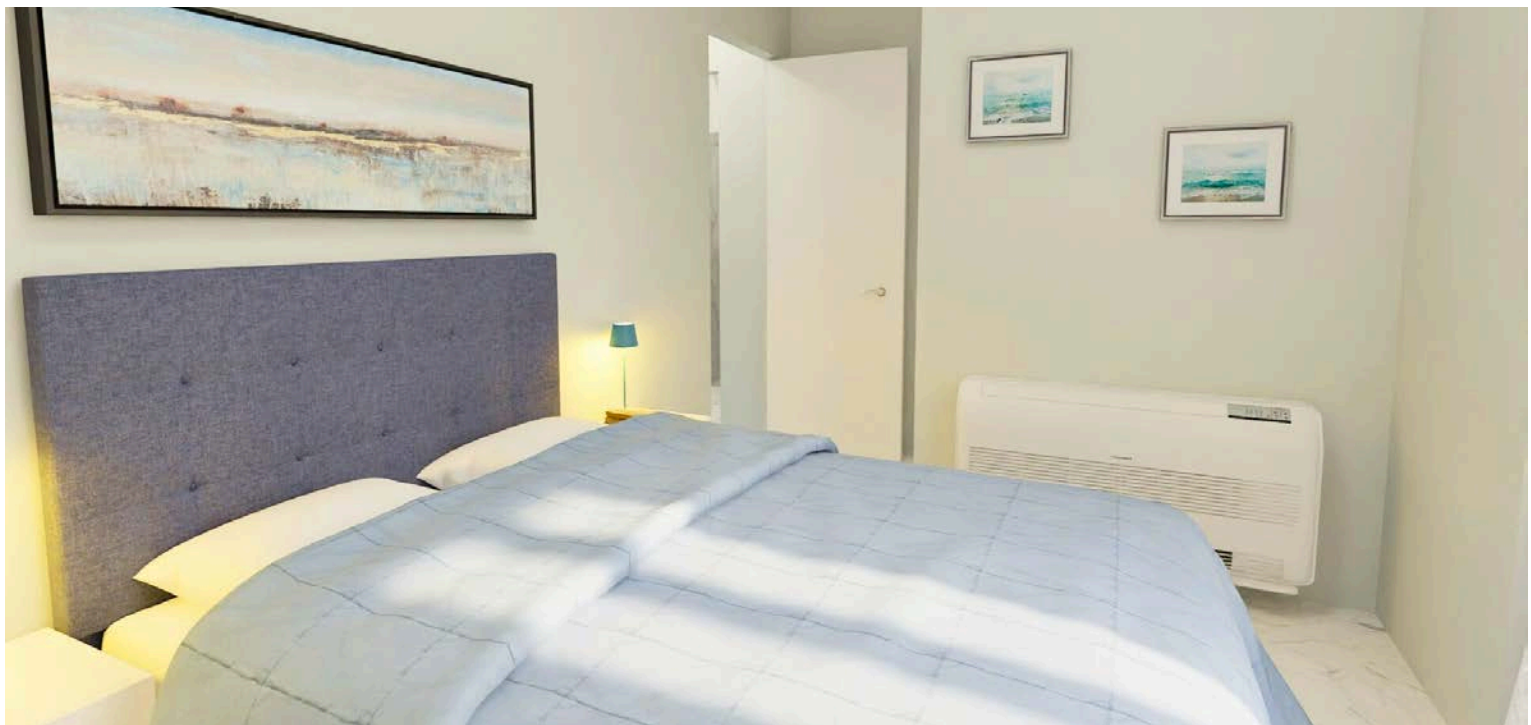
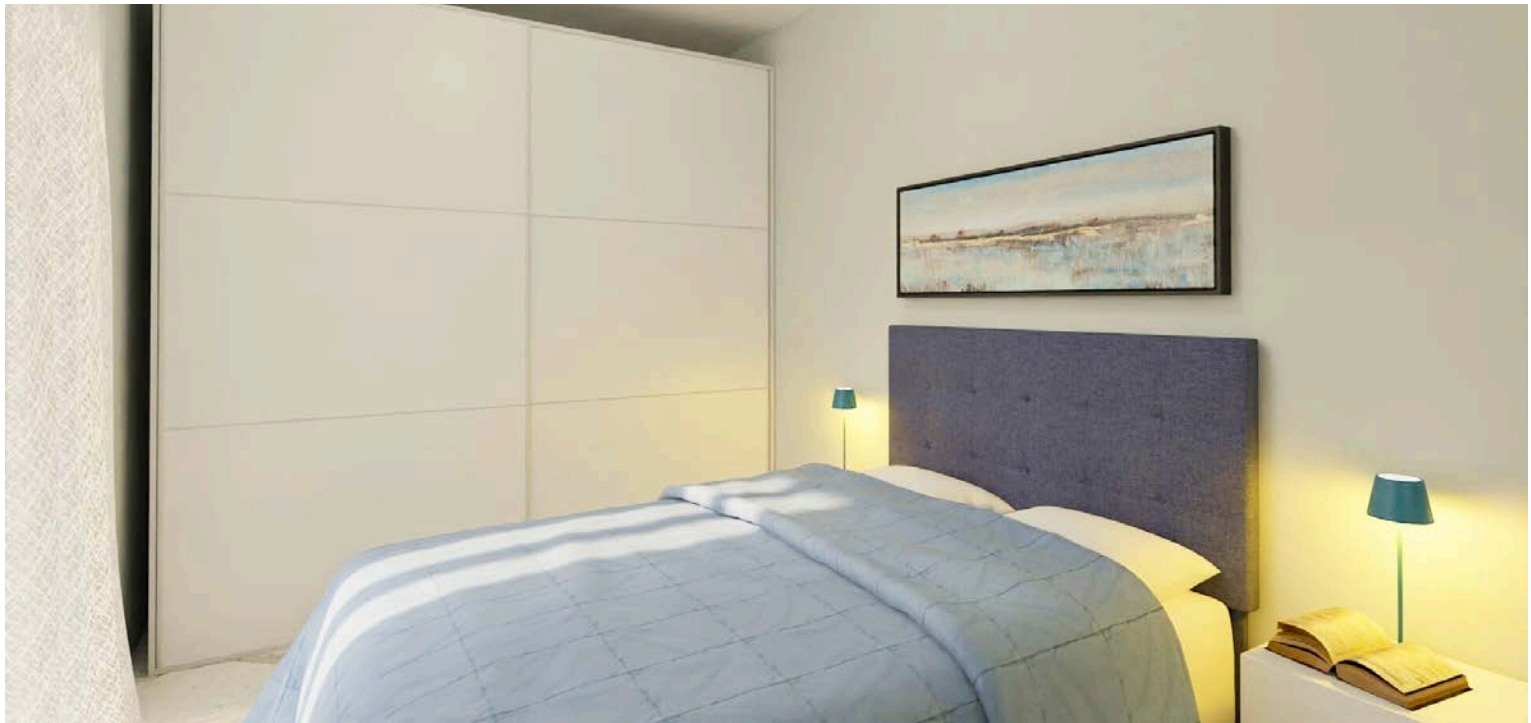


Welcome









**ATTICO NUOVO
FRONTE MARE**

VARAZZE
www.varazze1.it



Sito Web



Galleria Foto



YouTube

Inquadra i qr-code col dispositivo o cliccaci sopra



Virtual Tour



Metaverso



FlipBook