



# Capitolato

**Attendolo11**  
APARTMENTS

**Eleviamo il concetto di abitare**

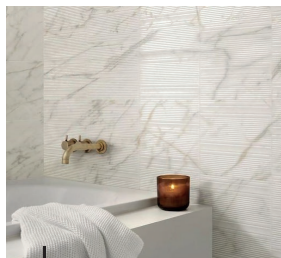
# Indice



4 | **Progetto**



6 | **Pavimenti**



7 | **Rivestimenti**



8 | **Elementi bagno**



10 | **Porte**



12 | **Serramenti esterni**



13 | **Impianti meccanici**



14 | **Impianto elettrico**

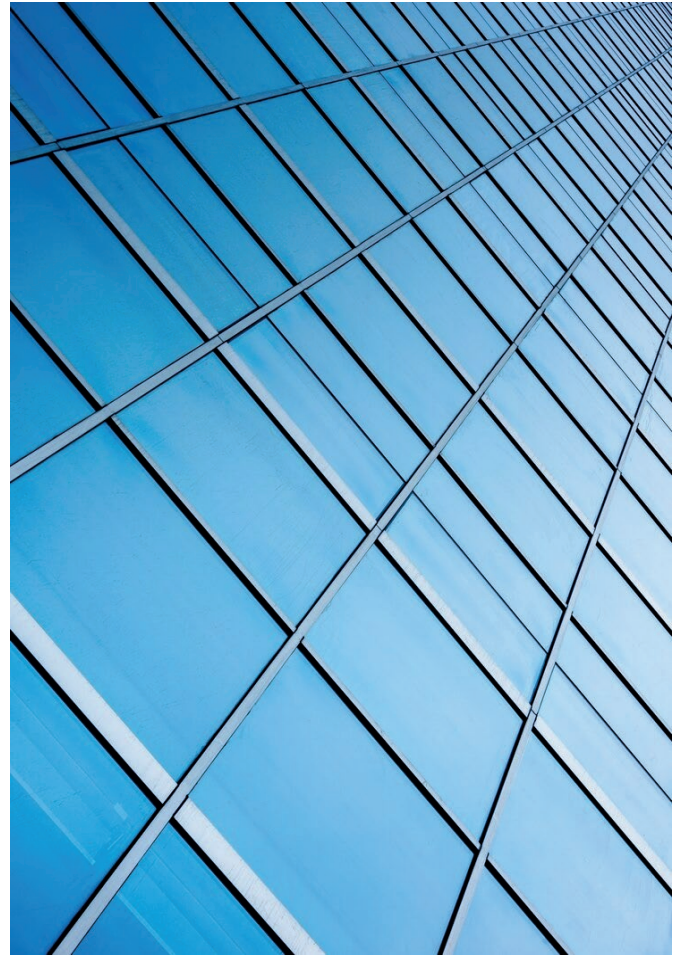
# Progetto

## Concept innovativo

Attendolo 11 è un'affascinante tower collocata all'interno del quartiere Vigentino. Al suo interno ospiterà 90 soluzioni abitative, tutte progettate sapientemente per garantire un'esperienza abitativa funzionale.

## Un nuovo panorama abitativo

Gli ambienti luminosi rappresentano un plus poiché arricchiti da moderne vetrate che permettono un open view sulla City.





## Ambienti in armonia

Un'estetica che punta ad esaltare la semplicità e la raffinatezza. Le linee architettoniche esprimono essenzialità suggerendo leggerezza e movimento.



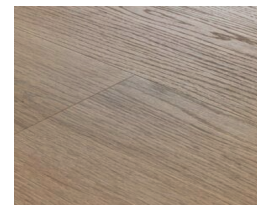
6

# Pavimenti

## Un effetto visivo di spazio aperto e continuo

I pavimenti **Nep Mineral 30 Acoustic** rappresentano la perfetta combinazione di estetica e funzionalità. Realizzati con una miscela innovativa di minerali di roccia e polimeri moderni a base di particelle di carbonio, questi pavimenti offrono prestazioni ottimali e una durata eccezionale.

■ **Nordest**



Misure 122 cm x 88 cm  
3582 Cobalto

# Rivestimenti

Materiali che durano,  
bellezza che ispira.

Marazzi è il marchio più noto nel settore delle piastrelle di ceramica. Presente in più di 140 Paesi, è universalmente riconosciuto come sinonimo di ceramica di qualità per pavimenti e rivestimenti e simbolo del miglior made in Italy nel settore dell'arredamento e del design.



Fabula wall Marmo



Mystone Ceppo di Gré



Cementum

■ **Marazzi**





# Elementi Bagno

Design raffinato,  
comfort ineguagliabile

Il capitolato prevede la fornitura di tutti gli elementi che compongono il bagno come: sanitari, piatto e box doccia, rubinetteria e scaldasalviette. I brand selezionati sono caratterizzati da un design innovativo che combinano estetica e praticità.



## ■ Ceramiche Dolomite

Sanitari filo parete  
Collezioni MAYKA



## ■ Belmore

Rubinetteria colore nero  
Serie COLMAR



## ■ Kyra

Piatto doccia  
Rivestimento in Gel Coat



## ■ B2 Bagno

Box doccia  
Vetro temperato 6 mm



# Porta Blindata

10



I portoncini blindati da interni di Cocif rappresentano una fusione perfetta di sicurezza e stile. Non solo garantiscono la protezione degli ambienti interni dell'abitazione, ma aggiungendo un tocco estetico, ne definiscono anche il carattere.

■ **Cocif**

Modello FLAT Maniglia SIRIO

**Esterno**  
Grigio caldo



**Interno**  
Bianco



# Porte Interne

■ Cocif

Porta a battente o scorrevole in legno.  
La porta moderna Antares è l'ideale in  
una casa dalle linee contemporanee.

Modello ANTARES Maniglia ATLANTA

Bianco

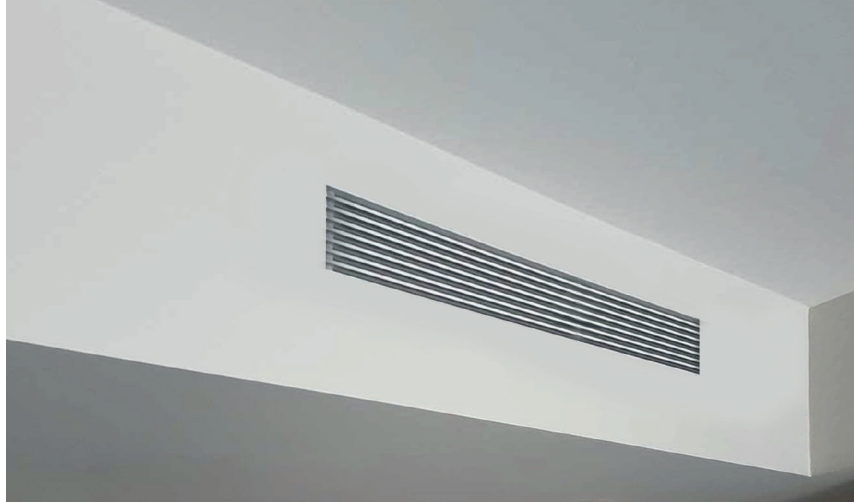


# Serramenti esterni

I nuovi serramenti saranno in **alluminio a taglio termico** con doppio vetro e giunto aperto di ultima generazione con caratteristiche di trasmittanza termica  $U \leq 1.3 \text{ W/mqK}$  e isolamento acustico idoneo.



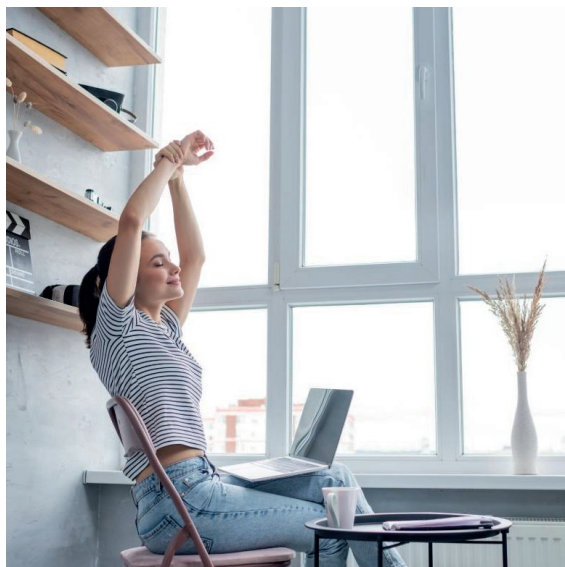
# Impianti meccanici



Le abitazioni saranno dotate di impianto di climatizzazione canalizzato di ultima generazione tramite l'utilizzo di ventilconvettori ad incasso, sia nel riscaldamento nel periodo invernale, sia nel raffrescamento nel periodo estivo.



13



**Innova**  
Pannello di controllo  
M7- EFB749I

## Vmc

La Ventilazione Meccanica Controllata (VMC) è un sistema avanzato che permette di mantenere costante il ricambio dell'aria all'interno degli ambienti. La VMC è una soluzione ideale per chi desidera migliorare la qualità dell'aria interna, ridurre i consumi energetici e avere un'abitazione più salubre senza dover aprire le finestre.

# Interruttori e prese

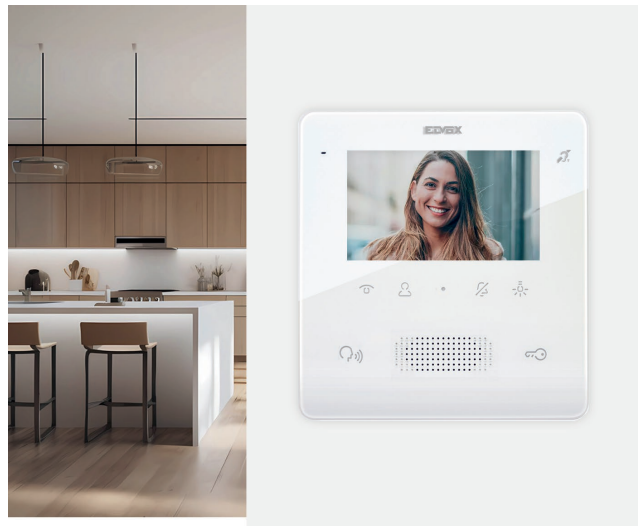


## ■ Vimar PLANA

Una linea essenziale e rigorosa, ma anche accogliente e morbida. Le placche Plana sfoggiano un design ergonomico, valorizzando ogni ambiente.

## ■ Vimar TAB

I videocitofoni Tab si presentano come una vera e propria innovazione grazie al display LCD, alla tastiera capacitiva, allo spessore ultrasottile ed il design contemporaneo, in grado di soddisfare qualsiasi necessità di utilizzo ed installazione.



# Videocitofono

# Risparmio energetico

Gli appartamenti sono progettati per garantire il massimo risparmio energetico, rientrando nella **Classe energetica A1**. Questa classificazione assicura un ambiente confortevole e sostenibile. Scegliere un'abitazione di Classe A1 significa vivere in uno spazio più efficiente e rispettoso dell'ambiente.

---

Tutte le immagini contenute nella presente descrizione hanno uno scopo puramente illustrativo e non costituiscono elemento contrattuale. È facoltà della Direzione Lavori apportare variazioni alle voci descritte, purché tali variazioni non modifichino sostanzialmente il tipo di finitura delle unità immobiliari e delle parti comuni.

**Attendolo11**  
APARTMENTS

**attendolo11.it**

