



foto n. 1 –facciata su via Europa



foto n. 2 – angolo sud-ovest del fabbricato



foto n. 3 – ingresso al fabbricato

ASTAlegale.net



foto n. 4 – cortile comune (sub. 13)



foto n. 5 – cortile comune (sub. 13) e facciata sud dei beni pignorati



foto n. 6 – cortile comune (sub. 13) e facciata sud dell'appartamento pignorato



foto n. 7 – soggiorno dell'appartamento pignorato

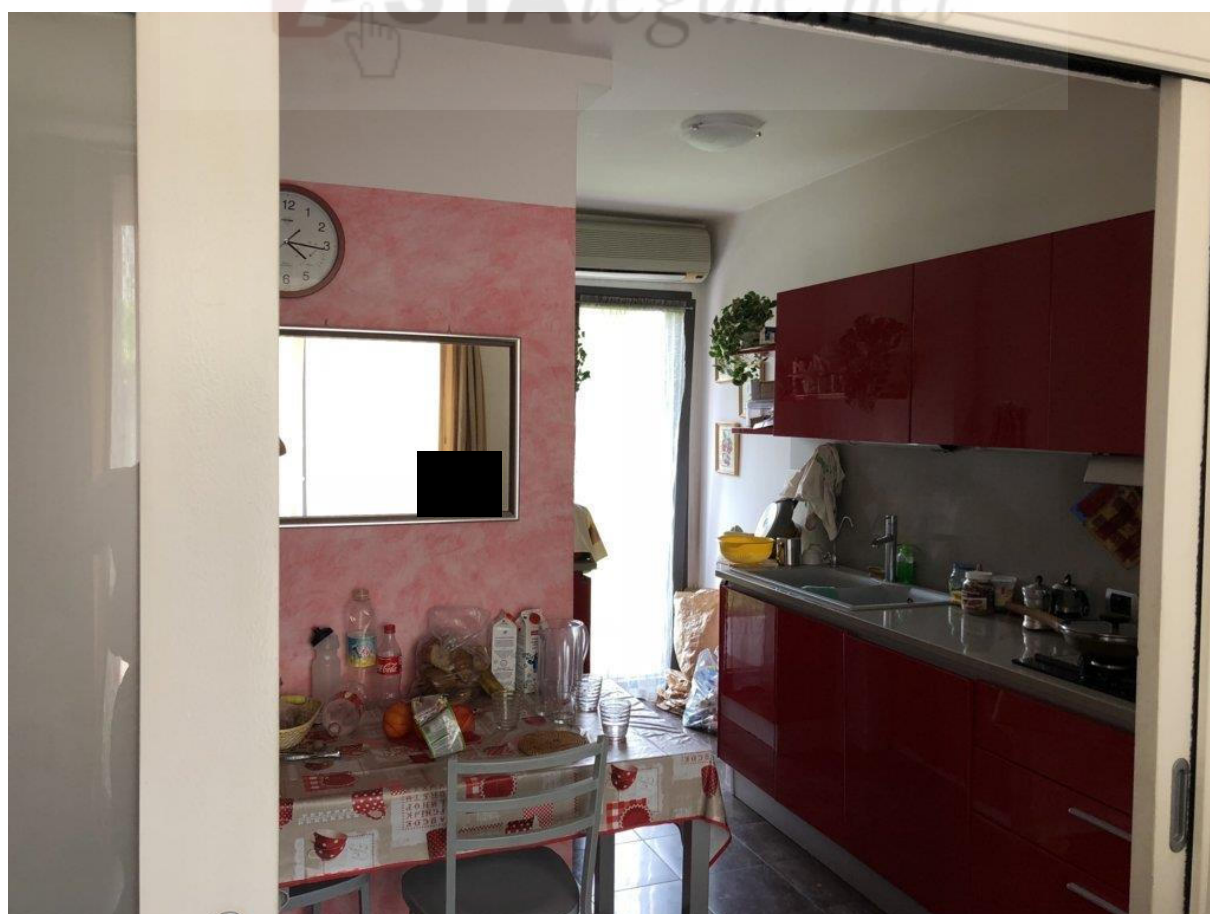


foto n. 8 – cucina

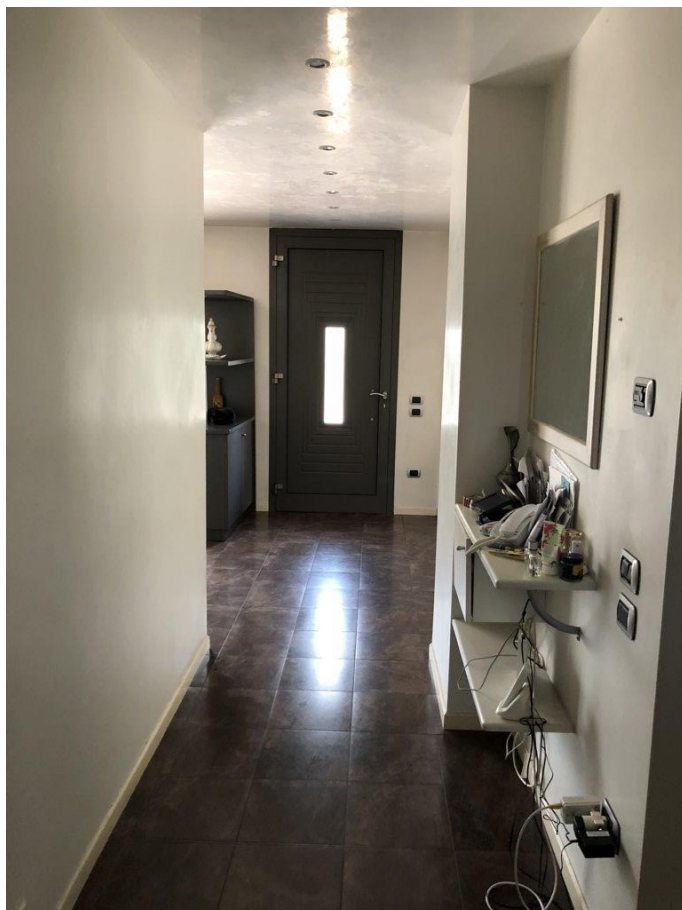


foto n. 9 – corridoio e ingresso



foto n. 10 – bagno a piano terra

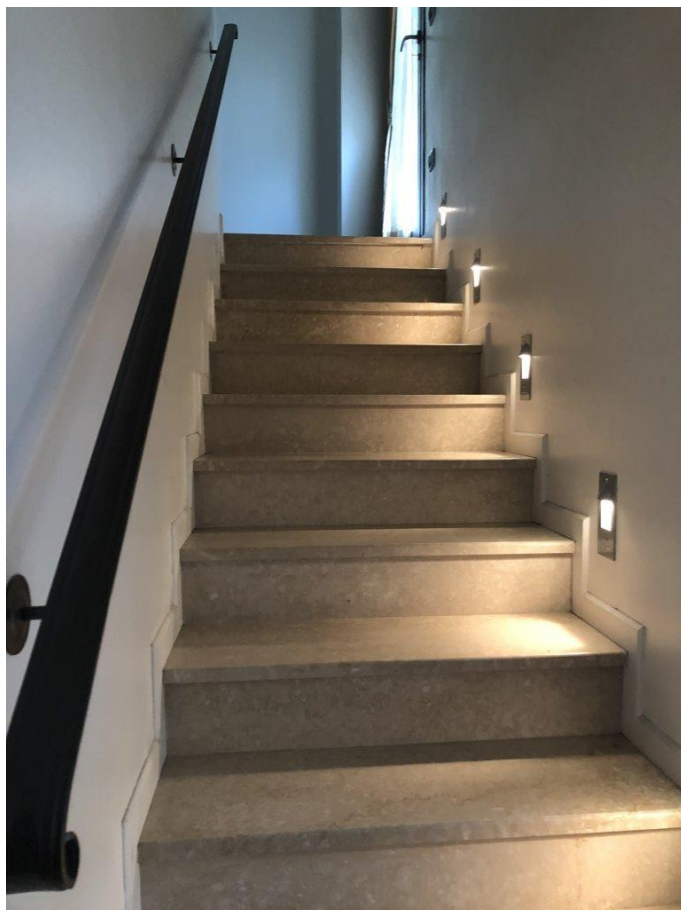


foto n. 11 – scala interna

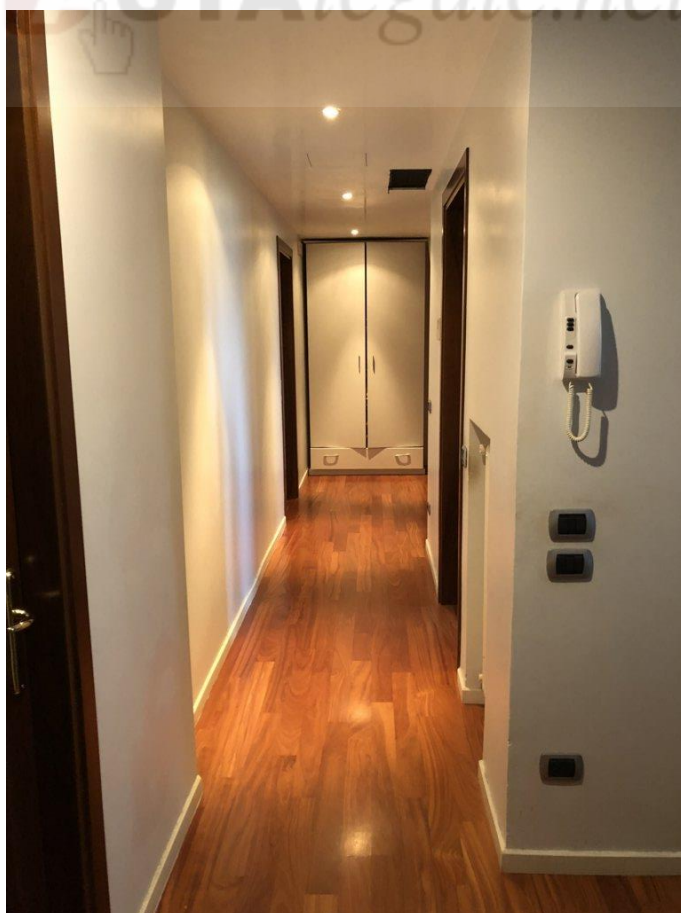


foto n. 12 – corridoio piano primo



foto n. 13 – camera da letto

[Astalegale.net](http://Astalegale.net)

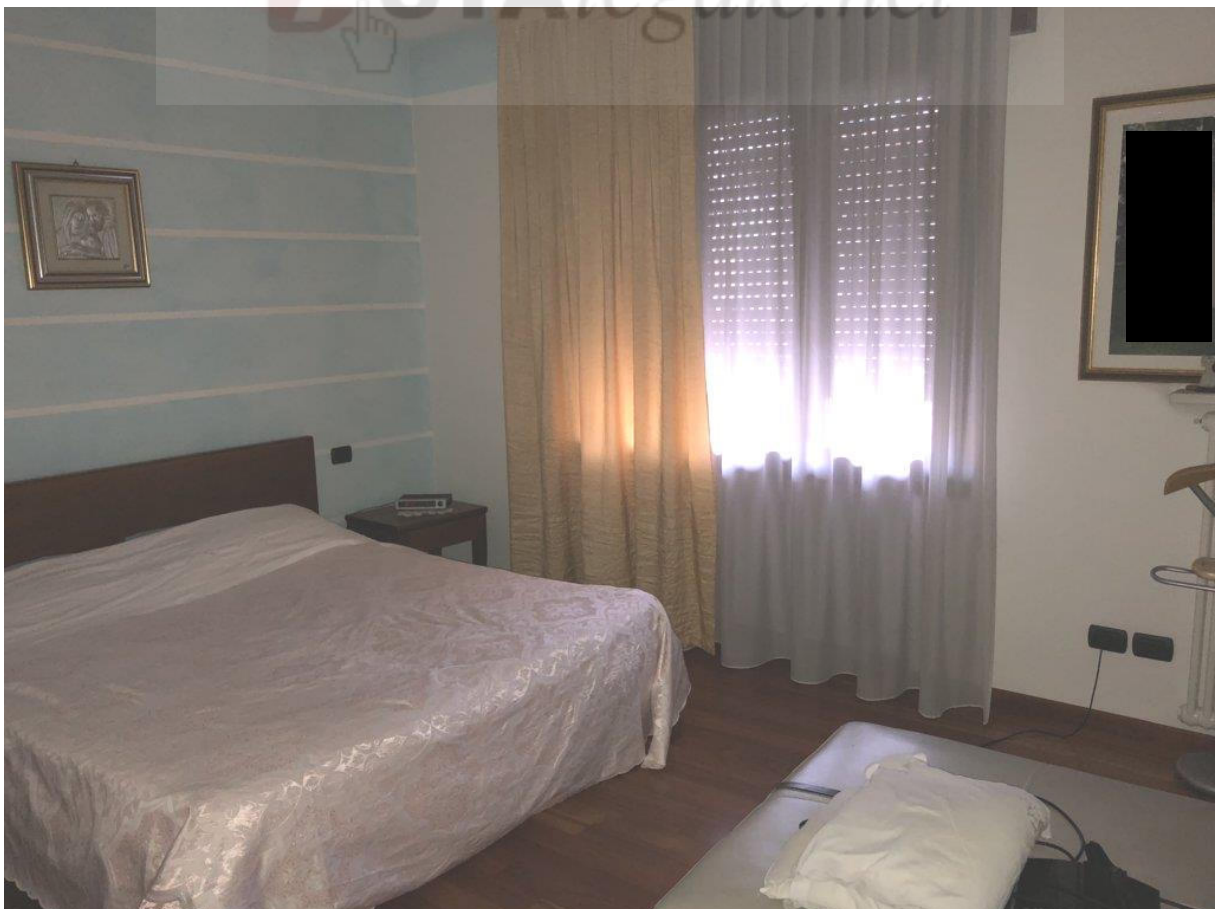


foto n. 14 – camera da letto



foto n. 15 – bagno a piano primo



foto n. 16 – terrazza a piano primo





foto n. 17 – terrazza a piano primo



foto n. 18 – poggiolo piano primo lato nord

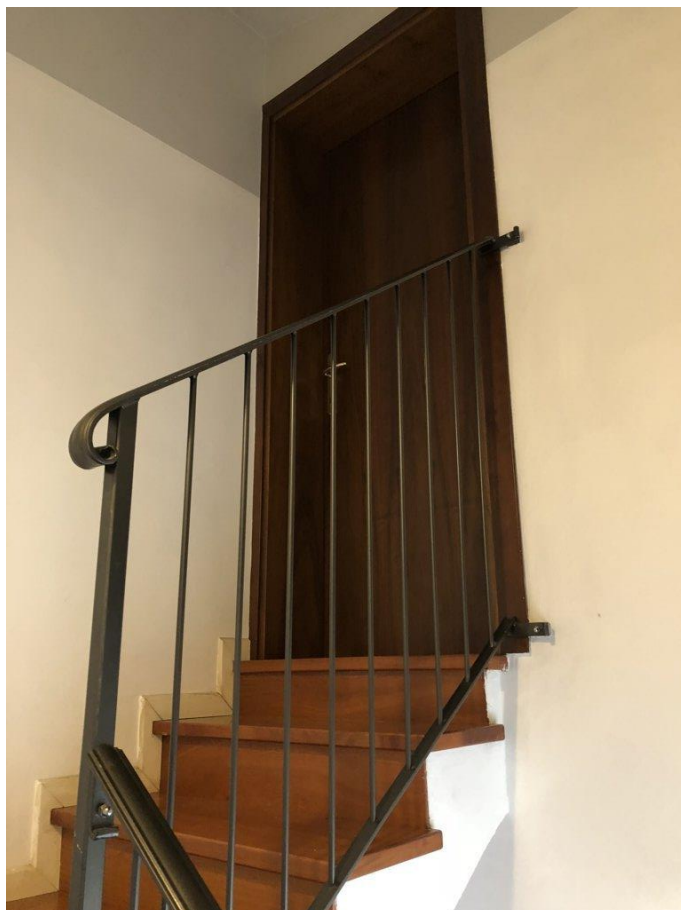


foto n. 19 – scala da piano primo a piano secondo

[ASTAlegale.net](http://ASTAlegale.net)



foto n. 20 –soffitta



foto n. 21 – soffitta


 ASTAlegale.net



foto n. 22 – terrazza a piano secondo



foto n. 23 – cantina


 ASTAlegale.net



foto n. 24 – cantina



foto n. 25 – garage pignorato (sub. 22)

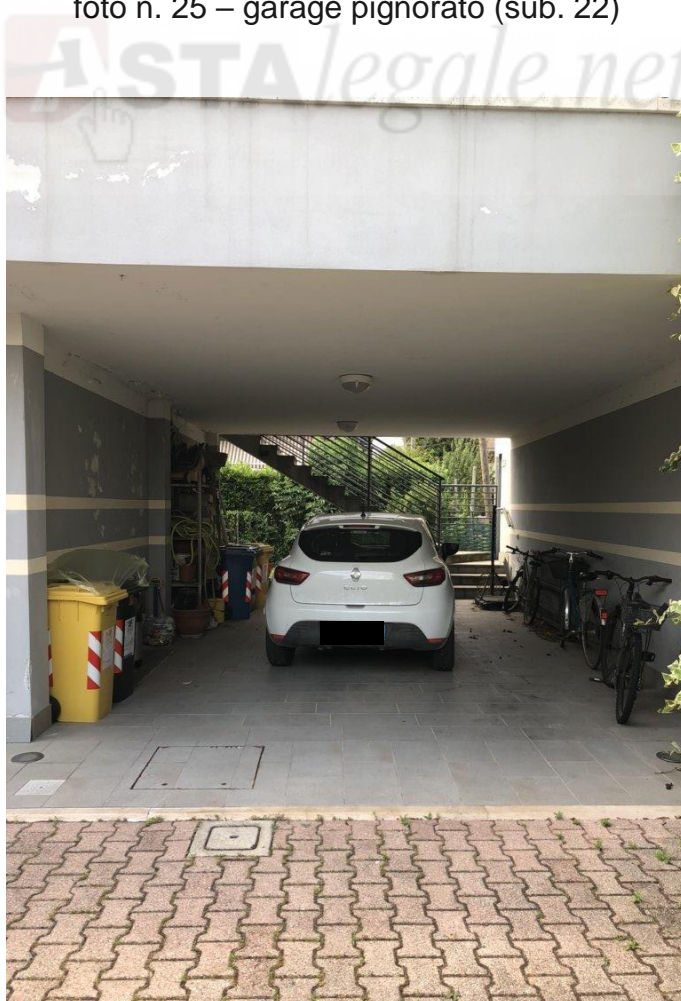


foto n. 26 – garage pignorato (sub. 24)



foto n. 27 – garage pignorato (sub. 24) e scala esterna



foto n. 28 – area scoperta a uso esclusivo (sub. 21)



foto n. 29 – area scoperta a uso esclusivo (sub. 21) e garage (sub. 22)

 **ASTAlegale.net**