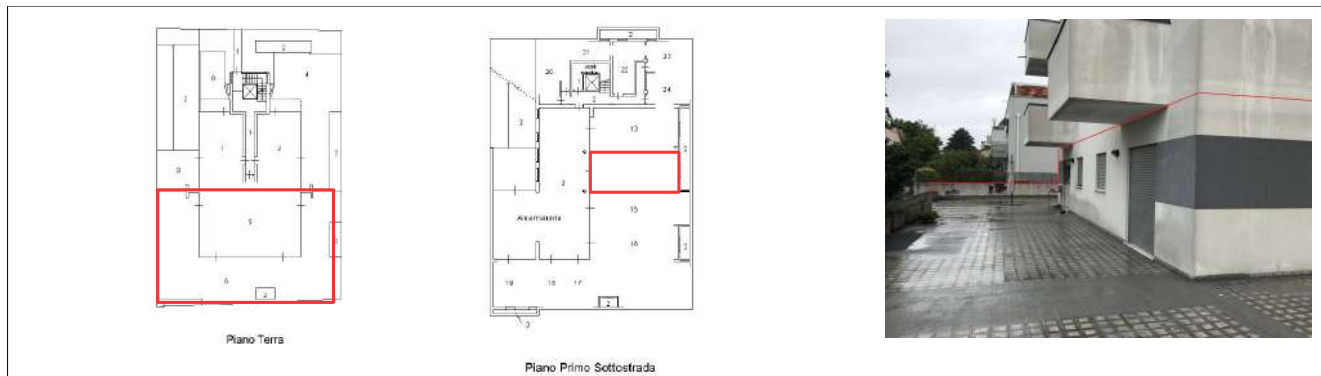


DOCUMENTAZIONE FOTOGRAFICA

Sopralluogo del 12.05.2023

Comune di Tombolo (PD), via Daniele Manin n. 18

Compendio al C.F. Foglio 2 Partt. 2974/5-2974/6 Appartamento al piano terra con cortile esclusivo
Part. 2974/14 Garage al piano sottostrada



Immagini 1-2 – Estratti dalla Dimostrazione grafica dei subalterni con evidenziato sommariamente il compendio

Foto 1 Particolare prospetto sud con corte esclusiva



Foto 2-3 PT: soggiorno

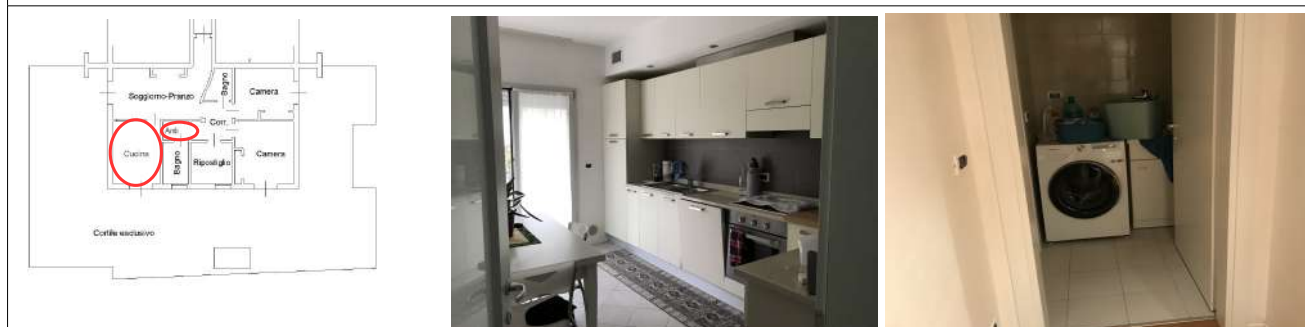


Foto 4-5 PT: cucina e antibagno

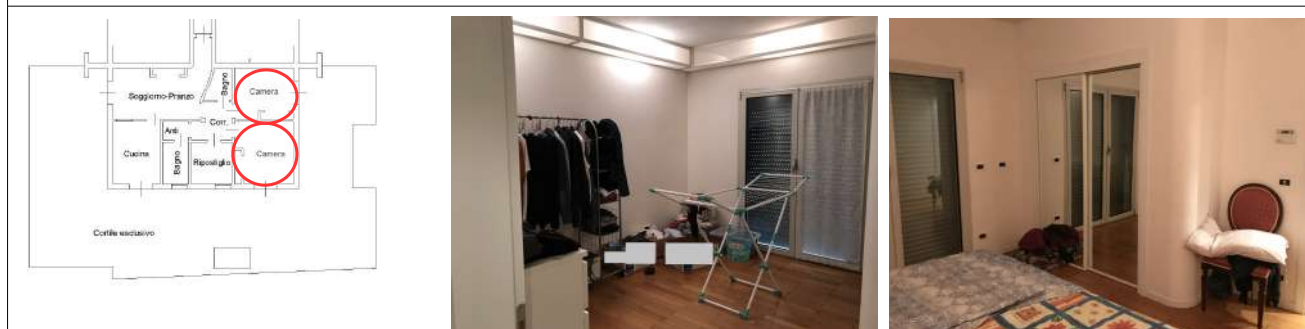


Foto 6-7 PT: camere

PDF Eraser Free

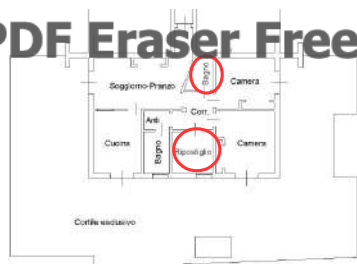


Foto 8-9 PT: ripostiglio e bagno

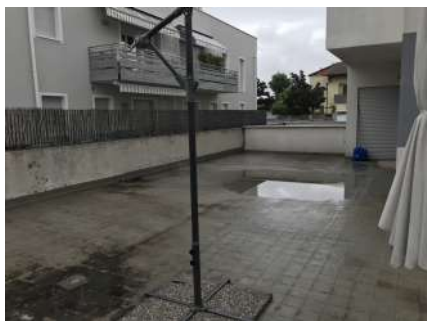


Foto 10-11 PT: cortile esclusivo

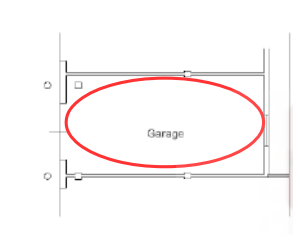


Foto 12 PS: garage