

VIVALDI 1



NOVUS MILANO s.r.l.

IL PRESENTE STAMPATO NON COSTITUISCE ELEMENTO CONTRATTUALE IN QUANTO HA ESCLUSIVAMENTE CARATTERE INFORMATIVO ED INDICATIVO LE SUPERFICI SONO PURAMENTE INDICATIVE.
IN FASE ESECUTIVA POTRANNO ESSERE APPORTATE MODIFICHE ED ADEGUAMENTI DIMENSIONALI DIPENDENTI DA ESIGENZE STRUTTURALI, IMPIANTISTICHE E COSTRUTTIVE.



MAPPA

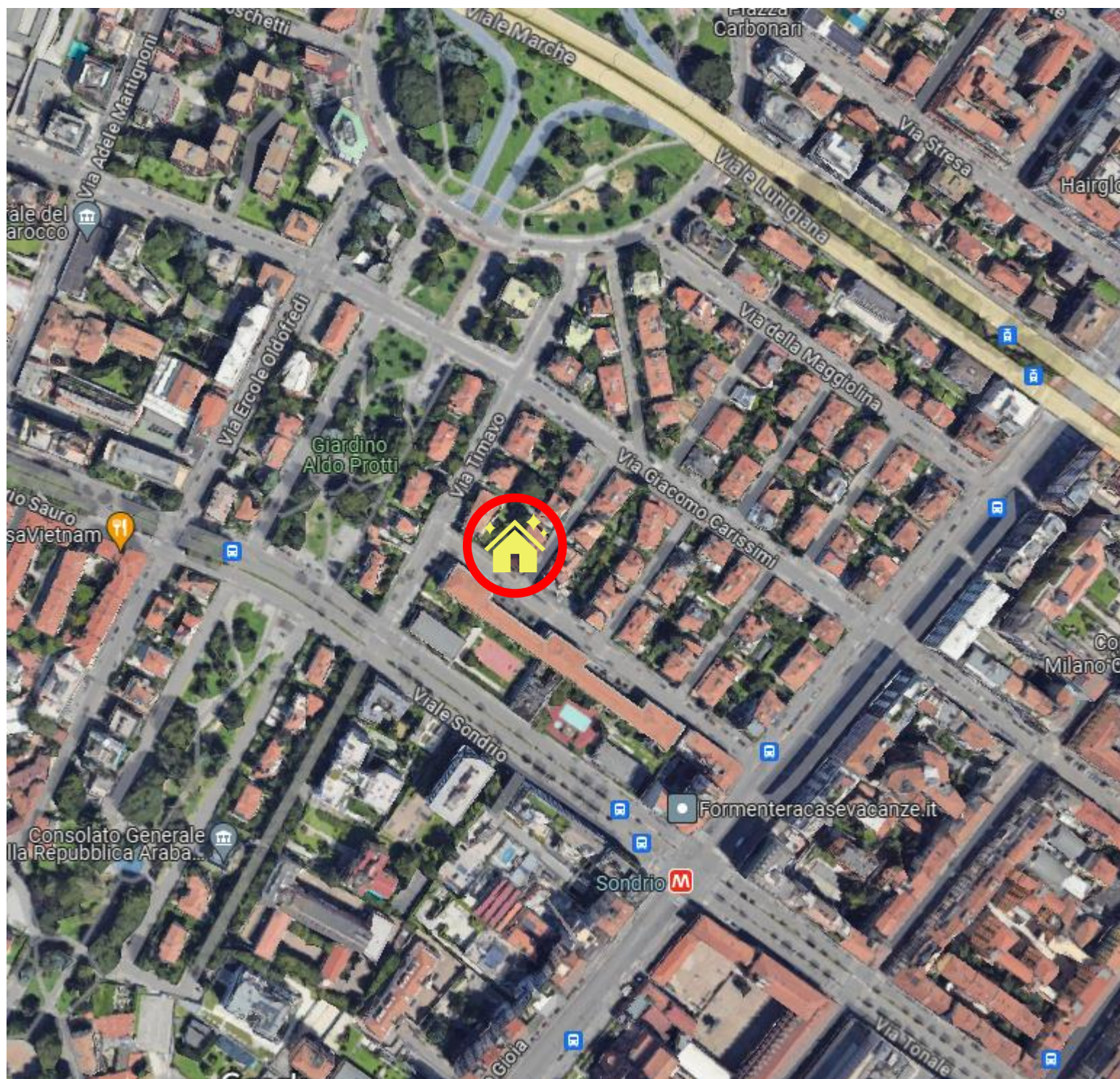
VIVALDI 1



NOVUS MILANO s.r.l.

IL PRESENTE STAMPATO NON COSTITUISCE ELEMENTO CONTRATTUALE IN QUANTO HA ESCLUSIVAMENTE CARATTERE INFORMATIVO ED INDICATIVO LE SUPERFICI SONO PURAMENTE INDICATIVE.
IN FASE ESECUTIVA POTRANNO ESSERE APPORTATE MODIFICHE ED ADEGUAMENTI DIMENSIONALI DIPENDENTI DA ESIGENZE STRUTTURALI, IMPIANTISTICHE E COSTRUTTIVE.

DESCRIZIONE PROGETTO E ZONA



PROGETTO

La nuova costruzione "Vivaldi 1" prevede la realizzazione di una piccola palazzina interamente residenziale, progettata per garantire un elevato comfort abitativo, rappresentando per la famiglia un'oasi di privacy ed accoglienza.

L'edificio sarà composto da sole 5 unità immobiliari tutte in classe energetica A3, ognuna dotata di ampi spazi esterni; grazie al suo design moderno ed alle finiture di prestigio, garantirà un connubio perfetto tra armonia urbana e sostenibilità energetica, assicurando ai residenti un futuro di valore.

ZONA

La nuova costruzione sorgerà tra i quartieri Isola e Magliolina, poli di primario interesse e maggior evoluzione urbana milanese, più precisamente nella location strategica all'angolo tra via Emanuele Muzio e Via privata Antonio Vivaldi.

Nella zona insistono porzioni prettamente residenziali, inserite in un ambito urbano consolidato da numerosi servizi, quali istituti scolastici, farmacie, supermercati, ristoranti, aree verdi, pub, alloggiati per ottimizzare il vivere della città.

Molteplici connessioni con la rete urbana interna principale sono garantite mediante le linee di superficie, oltre alle vicine fermate Metropolitane di M3 Sondrio e M3-M5 Zara che si trovano rispettivamente a soli 200 e 500 metri di distanza.



FACCIATA SERALE

VIVALDI 1



NOVUS MILANO s.r.l.

IL PRESENTE STAMPATO NON COSTITUISCE ELEMENTO CONTRATTUALE IN QUANTO HA ESCLUSIVAMENTE CARATTERE INFORMATIVO ED INDICATIVO LE SUPERFICI SONO PURAMENTE INDICATIVE.
IN FASE ESECUTIVA POTRANNO ESSERE APPORTATE MODIFICHE ED ADEGUAMENTI DIMENSIONALI DIPENDENTI DA ESIGENZE STRUTTURALI, IMPIANTISTICHE E COSTRUTTIVE.



VIVALDI 1

TERRAZZO DIURNO



NOVUS MILANO s.r.l.

IL PRESENTE STAMPATO NON COSTITUISCE ELEMENTO CONTRATTUALE IN QUANTO HA ESCLUSIVAMENTE CARATTERE INFORMATIVO ED INDICATIVO LE SUPERFICI SONO PURAMENTE INDICATIVE.
IN FASE ESECUTIVA POTRANNO ESSERE APPORTATE MODIFICHE ED ADEGUAMENTI DIMENSIONALI DIPENDENTI DA ESIGENZE STRUTTURALI, IMPIANTISTICHE E COSTRUTTIVE.



GIARDINO DIURNO

VIVALDI 1



NOVUS MILANO s.r.l.

IL PRESENTE STAMPATO NON COSTITUISCE ELEMENTO CONTRATTUALE IN QUANTO HA ESCLUSIVAMENTE CARATTERE INFORMATIVO ED INDICATIVO LE SUPERFICI SONO PURAMENTE INDICATIVE.
IN FASE ESECUTIVA POTRANNO ESSERE APPORTATE MODIFICHE ED ADEGUAMENTI DIMENSIONALI DIPENDENTI DA ESIGENZE STRUTTURALI, IMPIANTISTICHE E COSTRUTTIVE.



TERRAZZO SERALE

VIVALDI 1



NOVUS MILANO s.r.l.

IL PRESENTE STAMPATO NON COSTITUISCE ELEMENTO CONTRATTUALE IN QUANTO HA ESCLUSIVAMENTE CARATTERE INFORMATIVO ED INDICATIVO LE SUPERFICI SONO PURAMENTE INDICATIVE.
IN FASE ESECUTIVA POTRANNO ESSERE APPORTATE MODIFICHE ED ADEGUAMENTI DIMENSIONALI DIPENDENTI DA ESIGENZE STRUTTURALI, IMPIANTISTICHE E COSTRUTTIVE.



FACCIATA DIURNA

VIVALDI 1



NOVUS MILANO s.r.l.

IL PRESENTE STAMPATO NON COSTITUISCE ELEMENTO CONTRATTUALE IN QUANTO HA ESCLUSIVAMENTE CARATTERE INFORMATIVO ED INDICATIVO LE SUPERFICI SONO PURAMENTE INDICATIVE.
IN FASE ESECUTIVA POTRANNO ESSERE APPORTATE MODIFICHE ED ADEGUAMENTI DIMENSIONALI DIPENDENTI DA ESIGENZE STRUTTURALI, IMPIANTISTICHE E COSTRUTTIVE.



LIVING ATTICO

VIVALDI 1



NOVUS MILANO s.r.l.

IL PRESENTE STAMPATO NON COSTITUISCE ELEMENTO CONTRATTUALE IN QUANTO HA ESCLUSIVAMENTE CARATTERE INFORMATIVO ED INDICATIVO LE SUPERFICI SONO PURAMENTE INDICATIVE.
IN FASE ESECUTIVA POTRANNO ESSERE APPORTATE MODIFICHE ED ADEGUAMENTI DIMENSIONALI DIPENDENTI DA ESIGENZE STRUTTURALI, IMPIANTISTICHE E COSTRUTTIVE.



CAMERA MATRIMONIALE

VIVALDI 1



NOVUS MILANO s.r.l.

IL PRESENTE STAMPATO NON COSTITUISCE ELEMENTO CONTRATTUALE IN QUANTO HA ESCLUSIVAMENTE CARATTERE INFORMATIVO ED INDICATIVO LE SUPERFICI SONO PURAMENTE INDICATIVE.
IN FASE ESECUTIVA POTRANNO ESSERE APPORTATE MODIFICHE ED ADEGUAMENTI DIMENSIONALI DIPENDENTI DA ESIGENZE STRUTTURALI, IMPIANTISTICHE E COSTRUTTIVE.



LIVING

VIVALDI 1



NOVUS MILANO s.r.l.

IL PRESENTE STAMPATO NON COSTITUISCE ELEMENTO CONTRATTUALE IN QUANTO HA ESCLUSIVAMENTE CARATTERE INFORMATIVO ED INDICATIVO LE SUPERFICI SONO PURAMENTE INDICATIVE.
IN FASE ESECUTIVA POTRANNO ESSERE APPORTATE MODIFICHE ED ADEGUAMENTI DIMENSIONALI DIPENDENTI DA ESIGENZE STRUTTURALI, IMPIANTISTICHE E COSTRUTTIVE.

INSERIMENTO





INSERIMENTO

VIVALDI 1



NOVUS MILANO s.r.l.

IL PRESENTE STAMPATO NON COSTITUISCE ELEMENTO CONTRATTUALE IN QUANTO HA ESCLUSIVAMENTE CARATTERE INFORMATIVO ED INDICATIVO LE SUPERFICI SONO PURAMENTE INDICATIVE.
IN FASE ESECUTIVA POTRANNO ESSERE APPORTATE MODIFICHE ED ADEGUAMENTI DIMENSIONALI DIPENDENTI DA ESIGENZE STRUTTURALI, IMPIANTISTICHE E COSTRUTTIVE.

INSERIMENTO



NOVUS MILANO s.r.l.

IL PRESENTE STAMPATO NON COSTITUISCE ELEMENTO CONTRATTUALE IN QUANTO HA ESCLUSIVAMENTE CARATTERE INFORMATIVO ED INDICATIVO LE SUPERFICI SONO PURAMENTE INDICATIVE.
IN FASE ESECUTIVA POTRANNO ESSERE APPORTATE MODIFICHE ED ADEGUAMENTI DIMENSIONALI DIPENDENTI DA ESIGENZE STRUTTURALI, IMPIANTISTICHE E COSTRUTTIVE.