



***VILLA AURORA, il comfort abitativo perfetto
per te!***

Cod. EDB_11

**CONSULENZA e
PREVENTIVI GRATUITI
PER REALIZZARE LA
TUA CASA DEI SOGNI**

**COSTRUZIONI
ECOSOSTENIBILI E
SISMORESISTENTI**

**TEMPI DI
REALIZZAZIONE SICURI**

**SCELTA ACCURATA DEI
MATERIALI, A BASSO
IMPATTO AMBIENTALE**

EDILNOMA BUILDING s.r.l. è nata per offrire un servizio integrato per la realizzazione di edifici ad altissima prestazione energetica.

Il nostro sistema costruttivo **SPRING** è un sistema costruttivo a secco che garantisce velocità e flessibilità progettuale, ecosostenibilità, sicurezza antisismica e ridotta manutenzione.

L'ecosostenibilità è data dal fatto che *EDILNOMA BUILDING s.r.l.* costruisce ad impatto ambientale zero e con estrema attenzione al deforestamento.

La sicurezza antisismica è garantita dal cemento armato che offre solidità e durevolezza nel tempo essendo una roccia artificiale la cui resistenza aumenta con il passare degli anni. Resiste al fuoco perché ignifugo ed è antisismico perché la sua armatura ne conferisce resistenza alla trazione

Un altro punto a favore del cemento armato è la durabilità nel tempo. Questo materiale, in condizioni ambientali normali, non richiede manutenzione e resiste anche migliaia di anni senza subire degrado o danneggiamento (maggior risparmio nel tempo).

Chi sceglie di costruire una casa con il Sistema Costruttivo **SPRING** lo fa per assecondare un vero e proprio stile di vita, preferendo vivere in un ambiente molto confortevole: il risparmio energetico offerto dalle nostre case permette infatti non solo di ottenere un conseguente risparmio sulle bollette di elettricità e gas-metano grazie all'elevato isolamento termico di questo tipo di edifici, ma anche di fare delle scelte a favore di un'energia pulita.



Vivere la natura

VILLA AURORA, progettata attentamente in ogni dettaglio per soddisfare ogni tipo di comfort ed esigenza di chi la abita.

La Villa, disposta su due piani, presenta al piano terra un ampio open space suddiviso in cucina e zona living, caratterizzato da una grande vetrata che dona luminosità agli ambienti e che si collega direttamente all'area esterna, in cui è stata posizionata una moderna pergola per permettere ai futuri proprietari di godersi a pieno il giardino nei mesi più caldi.

Inoltre, al piano terra è presente anche un bagno completo di servizi e l'accesso diretto al box, completo di locale lavanderia.

Al primo piano troviamo la zona notte, composta da due camere matrimoniali, una delle quale ha accesso diretto al terrazzo, e un bagno completo.

Con grandi spazi interni ed esterni, si presenta come la villa perfetta per tutti, con uno stile tradizionale ma allo stesso tempo moderno, grazie anche alle tecnologie all'avanguardia del nostro sistema costruttivo.



**CONSULENZA e
PREVENTIVI GRATUITI
PER REALIZZARE LA
TUA CASA DEI SOGNI**

**COSTRUZIONI
ECOSOSTENIBILI E
SISMORESISTENTI**

**TEMPI DI
REALIZZAZIONE SICURI**

**SCELTA ACCURATA DEI
MATERIALI, A BASSO
IMPATTO AMBIENTALE**

EDILNOMA BUILDING S.r.l.

Via Papa Giovanni XXIII, 8

21040 Caronno Varesino

Mail: info@edilnoma.it

Telefono: 0331.982079

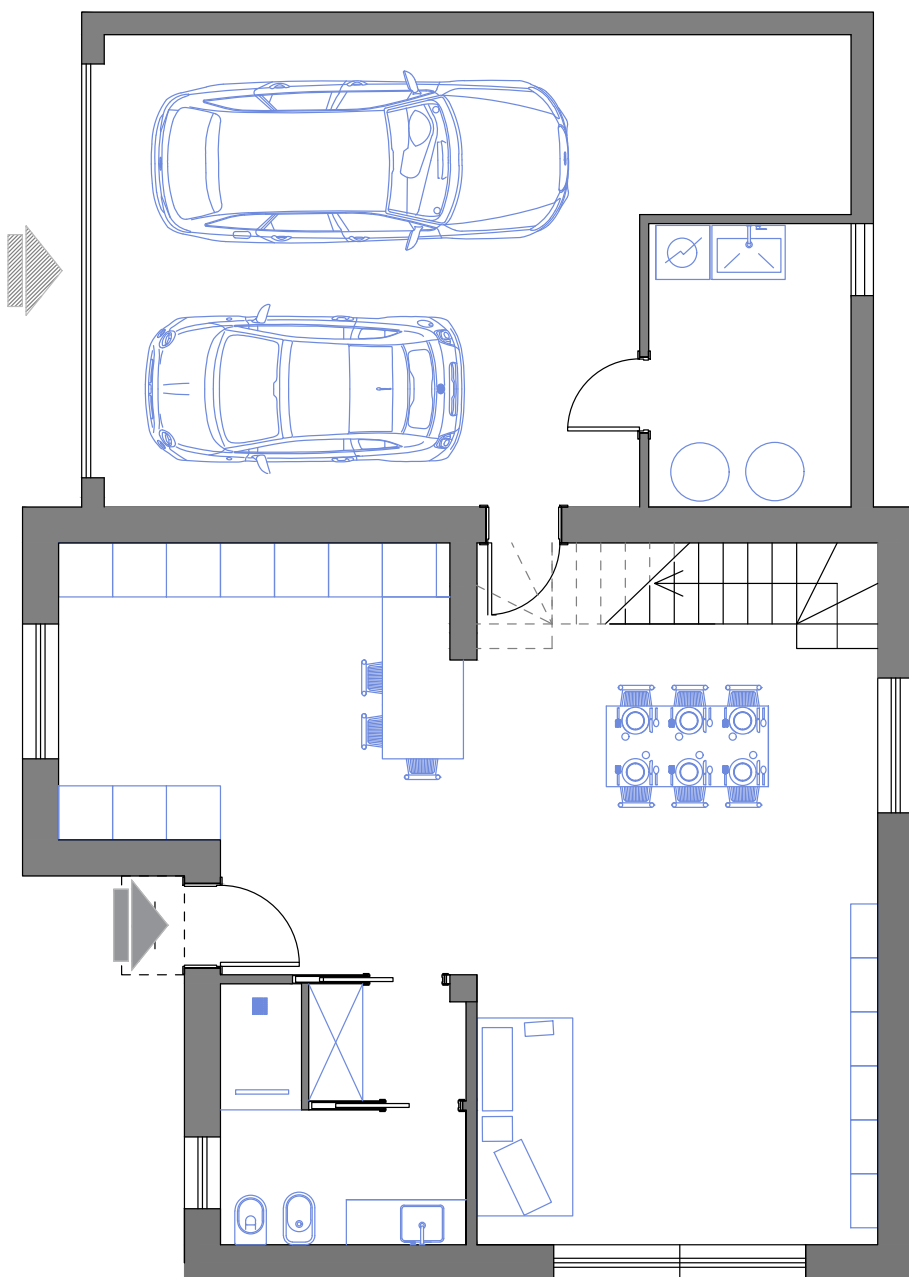
Web: www.edilnoma.it

**CONSULENZA e
PREVENTIVI GRATUITI
PER REALIZZARE LA
TUA CASA DEI SOGNI**

**COSTRUZIONI
ECOSOSTENIBILI E
SISMORESISTENTI**

**TEMPI DI
REALIZZAZIONE SICURI**

**SCELTA ACCURATA DEI
MATERIALI, A BASSO
IMPATTO AMBIENTALE**



Superficie P.T.	80 mq
Superficie P. 1	65 mq
Terrazzo	15 mq
Box + L.T.	40 mq

EDILNOMA BUILDING S.r.l.

Via Papa Giovanni XXIII, 8

21040 Caronno Varesino

Mail: info@edilnoma.it

Telefono: 0331.982079

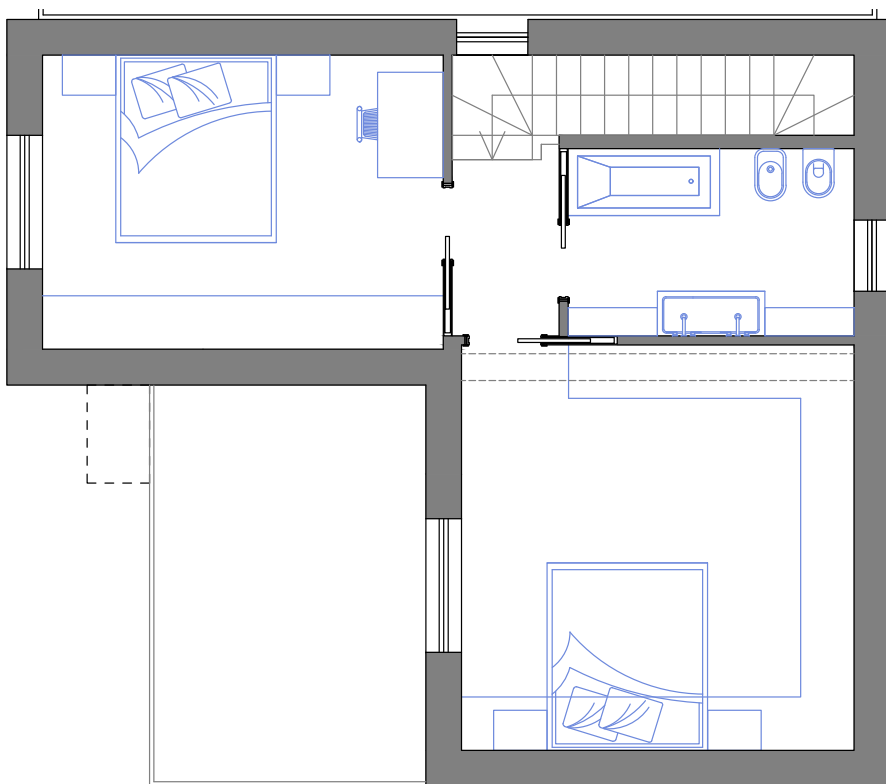
Web: www.edilnoma.it

CONSULENZA e
PREVENTIVI GRATUITI
PER REALIZZARE LA
TUA CASA DEI SOGNI

COSTRUZIONI
ECOSOSTENIBILI E
SISMORESISTENTI

TEMPI DI
REALIZZAZIONE SICURI

SCELTA ACCURATA DEI
MATERIALI, A BASSO
IMPATTO AMBIENTALE



EDILNOMA BUILDING S.r.l.

Via Papa Giovanni XXIII, 8

21040 Caronno Varesino

Mail: info@edilnoma.it

Telefono: 0331.982079

Web: www.edilnoma.it



CONSULENZA e
PREVENTIVI GRATUITI
PER REALIZZARE LA
TUA CASA DEI SOGNI

COSTRUZIONI
ECOSOSTENIBILI E
SISMORESISTENTI

TEMPI DI
REALIZZAZIONE SICURI

SCELTA ACCURATA DEI
MATERIALI, A BASSO
IMPATTO AMBIENTALE



EDILNOMA BUILDING S.r.l.

Via Papa Giovanni XXIII, 8

21040 Caronno Varesino

Mail: info@edilnoma.it

Telefono: 0331.982079

Web: www.edilnoma.it



CONSULENZA e
PREVENTIVI GRATUITI
PER REALIZZARE LA
TUA CASA DEI SOGNI

COSTRUZIONI
ECOSOSTENIBILI E
SISMORESISTENTI

TEMPI DI
REALIZZAZIONE SICURI

SCELTA ACCURATA DEI
MATERIALI, A BASSO
IMPATTO AMBIENTALE



EDILNOMA BUILDING S.r.l.

Via Papa Giovanni XXIII, 8

21040 Caronno Varesino

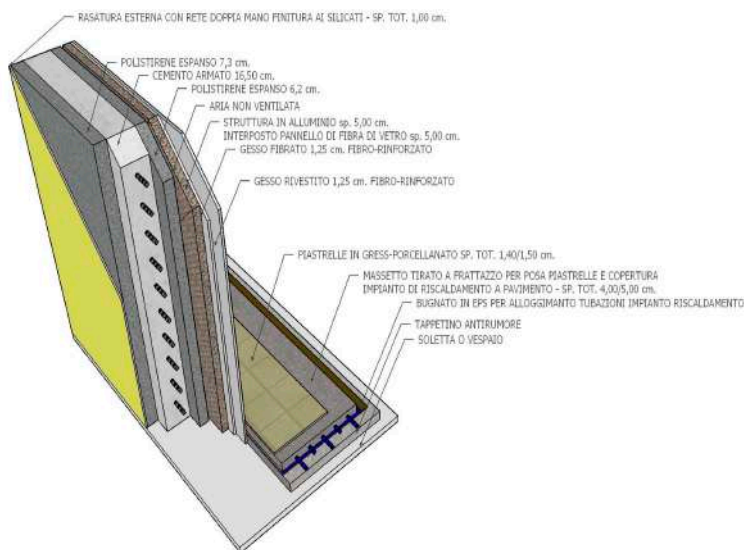
Mail: info@edilnoma.it

Telefono: 0331.982079

Web: www.edilnoma.it



Il valore minimo di trasmittanza delle nostre pareti perimetrali SPRING è **0,166 W/m²K** con uno sfasamento termico di 10,01 h; performance di altissimo livello per edifici a basso consumo. Questo risultato può essere migliorato lavorando sulla stratigrafia dei materiali che compongono la parete per ottenere valori ancora più performanti che avvicinano la “dispersione zero” *Conforme alla nuova delibera Regionale Lombardia che impone l'edificazione di Edifici NZEB (Edifici a energia quasi zero)*



La delibera regionale conferma che i nuovi requisiti di prestazione energetica in Lombardia per gli “edifici a energia quasi zero (NZEB)” entreranno in vigore dal 1 gennaio 2016 per tutti gli edifici, indipendentemente dalla destinazione d’uso.

L’edificio a energia quasi zero, così come definito dal D.M. 26 giugno 2015, è “l’edificio che rispetta tutti i requisiti previsti al 2019/2021 (dal decreto sui requisiti minimi) e gli obblighi di integrazione delle fonti rinnovabili (così come definiti dal D.Lgs 28/2011, allegato 3)”



**CONSULENZA e
PREVENTIVI GRATUITI
PER REALIZZARE LA
TUA CASA DEI SOGNI**

**COSTRUZIONI
ECOSOSTENIBILI E
SISMORESISTENTI**

**TEMPI DI
REALIZZAZIONE SICURI**

**SCELTA ACCURATA DEI
MATERIALI, A BASSO
IMPATTO AMBIENTALE**

EDILNOMA BUILDING S.r.l.

Via Papa Giovanni XXIII, 8
21040 Caronno Varesino
Mail: info@edilnoma.it
Telefono: 0331.982079
Web: www.edilnoma.it

CARATTERISTICHE TERMICHE E IGROMETRICHE DEI COMPONENTI OPACHI
secondo UNI TS 11300-1 - UNI EN ISO 6946 - UNI EN ISO 13370

Descrizione della struttura: Parete esterna

Codice: M1

Trasmittanza termica **0,166** W/m²K

Spessore **400** mm

Temperatura esterna
(calcolo potenza invernale) **-5,0** °C

Permeanza **0,195** 10⁻¹²kg/sm²Pa

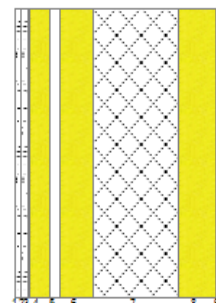
Massa superficiale
(con intonaci) **416** kg/m²

Massa superficiale
(senza intonaci) **371** kg/m²

Trasmittanza periodica **0,004** W/m²K

Fattore attenuazione **0,027** -

Sfasamento onda termica **-10,1** h



Stratigrafia:

N.	Descrizione strato	s	Cond.	R	M.V.	C.T.	R.V.
-	Resistenza superficiale interna	-	-	0,130	-	-	-
1	Cartongesso in lastre	12,50	0,250	0,050	900	1,00	10
2	Fermacell	12,50	0,320	0,039	1150	1,10	13
3	Barriera vapore foglio di alluminio	0,50	220,000	0,000	2700	0,96	2000000
4	Fibra di vetro - Pannello rigido	40,00	0,038	1,053	100	0,84	1
5	Aria non ventilata	19,50	0,112	0,175	-	-	-
6	NEOPOR BASF SE	62,00	0,031	2,000	20	1,21	70
7	C.I.s. di sabbia e ghiaia	165,00	1,670	0,099	2200	0,88	100
8	NEOPOR BASF SE	73,00	0,031	2,355	20	1,21	70
9	Intonaco plastico per cappotto	15,00	0,300	0,050	1300	0,84	30
-	Resistenza superficiale esterna	-	-	0,078	-	-	-

Legenda simboli

s	Spessore	mm
Cond.	Conduttività termica, comprensiva di eventuale maggiorazione	W/mK
R	Resistenza termica	m ² K/W
M.V.	Massa volumica	kg/m ³
C.T.	Capacità termica specifica	kJ/kgK
R.V.	Fattore di resistenza alla diffusione del vapore in capo asciutto	-

**CONSULENZA e
PREVENTIVI GRATUITI
PER REALIZZARE LA
TUA CASA DEI SOGNI**

**COSTRUZIONI
ECOSOSTENIBILI E
SISMORESISTENTI**

**TEMPI DI
REALIZZAZIONE SICURI**

**SCELTA ACCURATA DEI
MATERIALI, A BASSO
IMPATTO AMBIENTALE**

EDILNOMA BUILDING S.r.l.

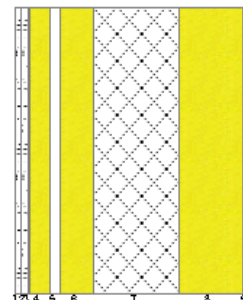
Via Papa Giovanni XXIII, 8
21040 Caronno Varesino
Mail: info@edilnoma.it
Telefono: 0331.982079
Web: www.edilnoma.it

CARATTERISTICHE TERMICHE E IGROMETRICHE DEI COMPONENTI OPACHI
secondo UNI TS 11300-1 - UNI EN ISO 6946 - UNI EN ISO 13370

Descrizione della struttura: Parete esterna nuova costruzione

Codice: M1

Trasmittanza termica	0,132	W/m ² K
Spessore	450	mm
Temperatura esterna (calcolo potenza invernale)	-5,0	°C
Permeanza	0,194	10 ⁻¹² kg/sm ² Pa
Massa superficiale (con intonaci)	414	kg/m ²
Massa superficiale (senza intonaci)	369	kg/m ²
Trasmittanza periodica	0,003	W/m ² K
Fattore attenuazione	0,021	-
Sfasamento onda termica	-10,1	h



Stratigrafia:

N.	Descrizione strato	s	Cond.	R	M.V.	C.T.	R.V.
-	Resistenza superficiale interna	-	-	0,130	-	-	-
1	Cartongesso in lastre	12,50	0,250	0,050	900	1,00	10
2	Fermacell	12,50	0,320	0,039	1150	1,10	13
3	Barriera vapore foglio di alluminio (> .08 mm)	0,50	220,000	0,000	2700	0,96	2000000
4	Fibra di vetro - Pannello semirigido	40,00	0,040	1,000	30	1,03	1
5	Aria non ventilata (fl.ascend.)	19,50	0,112	0,175	-	-	-
6	NEOPOR BASF SE	62,00	0,031	2,000	20	1,21	70
7	C.I.s. di sabbia e ghiaia pareti esterne	165,00	1,670	0,099	2200	0,88	100
8	NEOPOR BASF SE	123,00	0,031	3,968	20	1,21	70
9	Intonaco plastico per cappotto	15,00	0,300	0,050	1300	0,84	30
-	Resistenza superficiale esterna	-	-	0,073	-	-	-

Legenda simboli

s	Spessore	mm
Cond.	Conduttività termica, comprensiva di eventuali coefficienti correttivi	W/mK
R	Resistenza termica	m ² K/W
M.V.	Massa volumica	kg/m ³
C.T.	Capacità termica specifica	kJ/kgK
R.V.	Fattore di resistenza alla diffusione del vapore in capo asciutto	-

Con l'obiettivo di edificare unità abitative sempre più performanti, proponiamo una soluzione di pareti perimetrali ancor più isolante con trasmittanza pari a **0,132 W/m²K**, con uno spessore pari a 45 cm. totali, valore ampiamente inferiore alle richieste minime della nuova delibera Regionale Lombardia che impone l'edificazione di Edifici NZEB (Edifici a energia quasi zero). La delibera regionale conferma che i nuovi requisiti di prestazione energetica in Lombardia per gli "edifici a energia quasi zero (NZEB)" entreranno in vigore dal 1° gennaio 2016 per tutti gli edifici, indipendentemente dalla destinazione d'uso.



**CONSULENZA e
PREVENTIVI GRATUITI
PER REALIZZARE LA
TUA CASA DEI SOGNI**

**COSTRUZIONI
ECOSOSTENIBILI E
SISMORESISTENTI**

**TEMPI DI
REALIZZAZIONE SICURI**

**SCELTA ACCURATA DEI
MATERIALI, A BASSO
IMPATTO AMBIENTALE**

EDILNOMA BUILDING S.r.l.

Via Papa Giovanni XXIII, 8
21040 Caronno Varesino
Mail: info@edilnoma.it
Telefono: 0331.982079
Web: www.edilnoma.it

CONSULENZA e
PREVENTIVI GRATUITI
PER REALIZZARE LA
TUA CASA DEI SOGNI

COSTRUZIONI
ECOSOSTENIBILI E
SISMORESISTENTI

TEMPI DI
REALIZZAZIONE SICURI

SCELTA ACCURATA DEI
MATERIALI, A BASSO
IMPATTO AMBIENTALE



EDILNOMA BUILDING S.r.l.

Via Papa Giovanni XXIII, 8

21040 Caronno Varesino

Mail: info@edilnoma.it

Telefono: 0331.982079

Web: www.edilnoma.it

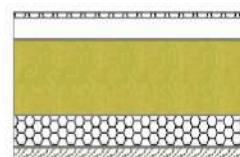


CARATTERISTICHE TERMICHE E IGROMETRICHE DEI COMPONENTI OPACHI
secondo UNI TS 11300-1 - UNI EN ISO 6946 - UNI EN ISO 13370

Descrizione della struttura: Copertura in legno

Codice: S2

Trasmittanza termica	0,164 W/m ² K
Spessore	275 mm
Temperatura esterna (calcolo potenza invernale)	-5,0 °C
Permeanza	1,409 10 ⁻¹² kg/sm ² Pa
Massa superficiale (con intonaci)	43 kg/m ²
Massa superficiale (senza intonaci)	43 kg/m ²
Trasmittanza periodica	0,128 W/m ² K
Fattore attenuazione	0,778 -
Sfasamento onda termica	-5,4 h



Stratigrafia:

N.	Descrizione strato	s	Cond.	R	M.V.	C.T.	R.V.
-	Resistenza superficiale esterna	-	-	0,073	-	-	-
1	Copertura in tegole di argilla	10,00	0,990	-	2000	0,84	-
2	Aria debolmente ventilata	40,00	-	-	-	-	-
3	Tessuto non tessuto	2,00	0,050	-	1	2,10	200
4	XPS pannello in polistirene estruso senza pelle	140,00	0,036	-	50	1,25	200
5	Geolan R-040	60,00	0,035	-	70	1,00	1
6	Barriera vapore in bitume feltro /foglio	2,00	0,230	-	1100	1,00	50000
7	Legno di abete	21,00	0,120	-	450	2,70	643
-	Resistenza superficiale interna	-	-	0,100	-	-	-

Legenda simboli

s	Spessore	mm
Cond.	Conduttività termica, comprensiva di eventuali coefficienti correttivi	W/mK
R	Resistenza termica	m ² K/W
M.V.	Massa volumica	kg/m ³
C.T.	Capacità termica specifica	kJ/kgK
R.V.	Fattore di resistenza alla diffusione del vapore in capo asciutto	-



**CONSULENZA e
PREVENTIVI GRATUITI
PER REALIZZARE LA
TUA CASA DEI SOGNI**

**COSTRUZIONI
ECOSOSTENIBILI E
SISMORESISTENTI**

**TEMPI DI
REALIZZAZIONE SICURI**

**SCELTA ACCURATA DEI
MATERIALI, A BASSO
IMPATTO AMBIENTALE**

EDILNOMA BUILDING S.r.l.

Via Papa Giovanni XXIII, 8
21040 Caronno Varesino
Mail: info@edilnoma.it
Telefono: 0331.982079
Web: www.edilnoma.it

CONSULENZA e
PREVENTIVI GRATUITI
PER REALIZZARE LA
TUA CASA DEI SOGNI

COSTRUZIONI
ECOSOSTENIBILI E
SISMORESISTENTI

TEMPI DI
REALIZZAZIONE SICURI

SCELTA ACCURATA DEI
MATERIALI, A BASSO
IMPATTO AMBIENTALE



EDILNOMA BUILDING S.r.l.

Via Papa Giovanni XXIII, 8

21040 Caronno Varesino

Mail: info@edilnoma.it

Telefono: 0331.982079

Web: www.edilnoma.it



**CONSULENZA e
PREVENTIVI GRATUITI
PER REALIZZARE LA
TUA CASA DEI SOGNI**

**COSTRUZIONI
ECOSOSTENIBILI E
SISMORESISTENTI**

**TEMPI DI
REALIZZAZIONE SICURI**

**SCELTA ACCURATA DEI
MATERIALI, A BASSO
IMPATTO AMBIENTALE**



EDILNOMA BUILDING S.r.l.

Via Papa Giovanni XXIII, 8

21040 Caronno Varesino

Mail: info@edilnoma.it

Telefono: 0331.982079

Web: www.edilnoma.it

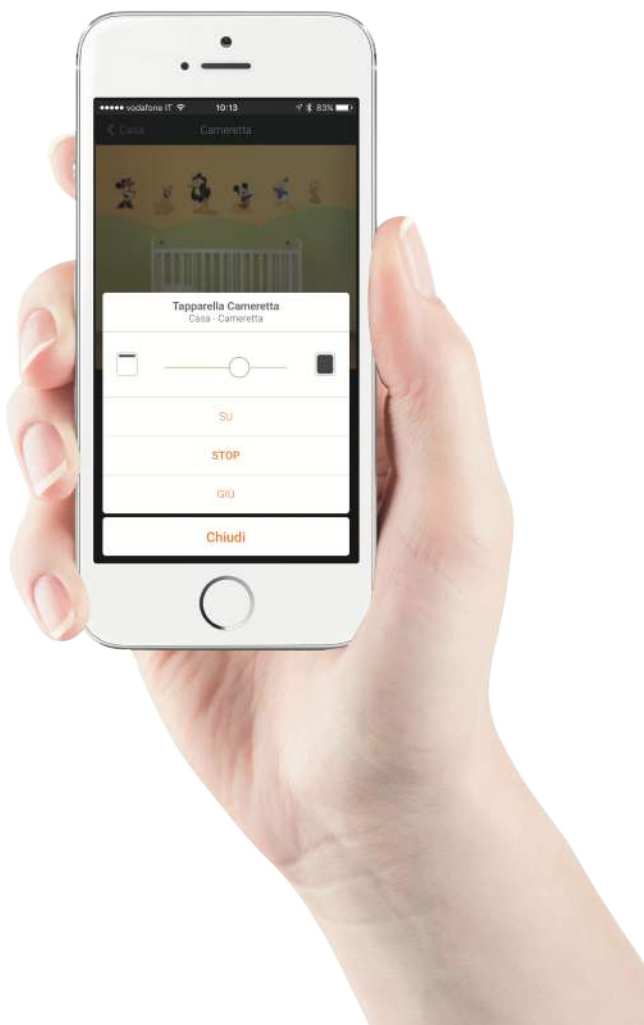


**CONSULENZA e
PREVENTIVI GRATUITI
PER REALIZZARE LA
TUA CASA DEI SOGNI**

**COSTRUZIONI
ECOSOSTENIBILI E
SISMORESISTENTI**

**TEMPI DI
REALIZZAZIONE SICURI**

**SCELTA ACCURATA DEI
MATERIALI, A BASSO
IMPATTO AMBIENTALE**



La villa sarà dotata di impianto elettrico in tecnologia domotica, che grazie all'applicazione «MyHOME_Up» è possibile gestire l'impianto da casa o da remoto con Smartphone o tablet con la massima semplicità.

E' infatti possibile creare scenari in completa autonomia gestendo l'illuminazione e i dispositivi motorizzati (es. tapparelle o griesser), di regolare la temperatura, di avere il videocitofono sempre connesso e molto altro ancora...

EDILNOMA BUILDING S.r.l.

Via Papa Giovanni XXIII, 8
21040 Caronno Varesino
Mail: info@edilnoma.it
Telefono: 0331.982079
Web: www.edilnoma.it

