



“

APPARTAVILLE

Vi siete mai chiesti come ci si sente
a vivere in una casa nata oggi?

Via Capriolo, Solbiate Green

guarda il video



DA OLTRE 20 ANNI PROGETTIAMO E COSTRUIAMO SEGUENDO IL METODO "SPRING" CHE PERMETTE DI VIVERE IN UN AMBIENTE SANO GARANTENDO VELOCITÀ, FLESSIBILITÀ PROGETTUALE, ECOSOSTENIBILITÀ, SICUREZZA ANTISISMICA E RIDOTTA MANUTENZIONE

Oggi, presentiamo una varietà di tagli e soluzioni abitative, offrendo spazi ben progettati dentro e fuori le mura di casa. La cura dei dettagli e la progettazione attenta garantiscono un'esperienza abitativa di massimo benessere. Ci impegniamo a offrire immobili certificati, dove ogni dettaglio è pensato per elevare la qualità della vita quotidiana

#gasfree #bioedilizia







VIA CAPRIOLO

VIA NOVELLA

VIA NOVELLA

lotto 01
mq 390.69

lotto 02
mq 270.71

lotto 03
mq 270.71

lotto 04
mq 270.71

lotto 05
mq 270.71

lotto 06
mq 389.17

lotto 07
mq 686.55

lotto 08
mq 670.80

lotto 16
mq 1757.56

lotto 09
mq 645.18

lotto 15
mq 611.84

lotto 10
mq 686.11

lotto 14
mq 508.42

lotto 17
mq 892.68

lotto 13
mq 1040.00

lotto 12
mq 1147.51

lotto 11
mq 608.90

appartaville



Chi sceglie le soluzioni in via Capriolo avrà la possibilità di vivere a contatto con la natura, in abitazioni ecosostenibili con alti standard di comfort ed efficienza energetica. La filosofia progettuale integra impianti tecnologici all'avanguardia e dotazioni smart, per uno stile di vita moderno e dinamico

Perchè scegliere Solbiate Green?

+

**PIENA
INDIPENDENZA**

+

**IMPIANTI
GREEN**

+

**ZONA VERDE
FRA BOSCHI E CAMPI**

+

**STILE
MODERNO**

Cosa c'è dentro le nostre appartaville?



- Riscaldamento a pavimento in pompa di calore
- Pannelli fotovoltaici
- Impianto di ventilazione meccanica controllata
- Serramenti in PVC
- Tapparelle in alluminio coibentate e motorizzate
- Impianto elettrico domotico MyHome_Up BTicino
- Sanitari sospesi
- Colonna doccia idromassaggio
- Gres porcellanato
- Cucina ERNESTO MEDA



Come avviene l'acquisto delle nostre appartaville?



Il primo incontro serve a conoscere il vostro “abitare” attraverso esempi progettuali con immagini e render. Fin da subito si studiano insieme le linee guida che saranno alla base della proposta di progetto

La fase successiva consiste nella realizzazione di planimetrie dettagliate con l’inserimento degli ingombri degli arredi proposti e di eventuali complementi. Vengono realizzate delle viste 3D degli ambienti studiati utili per meglio comprendere i volumi degli spazi



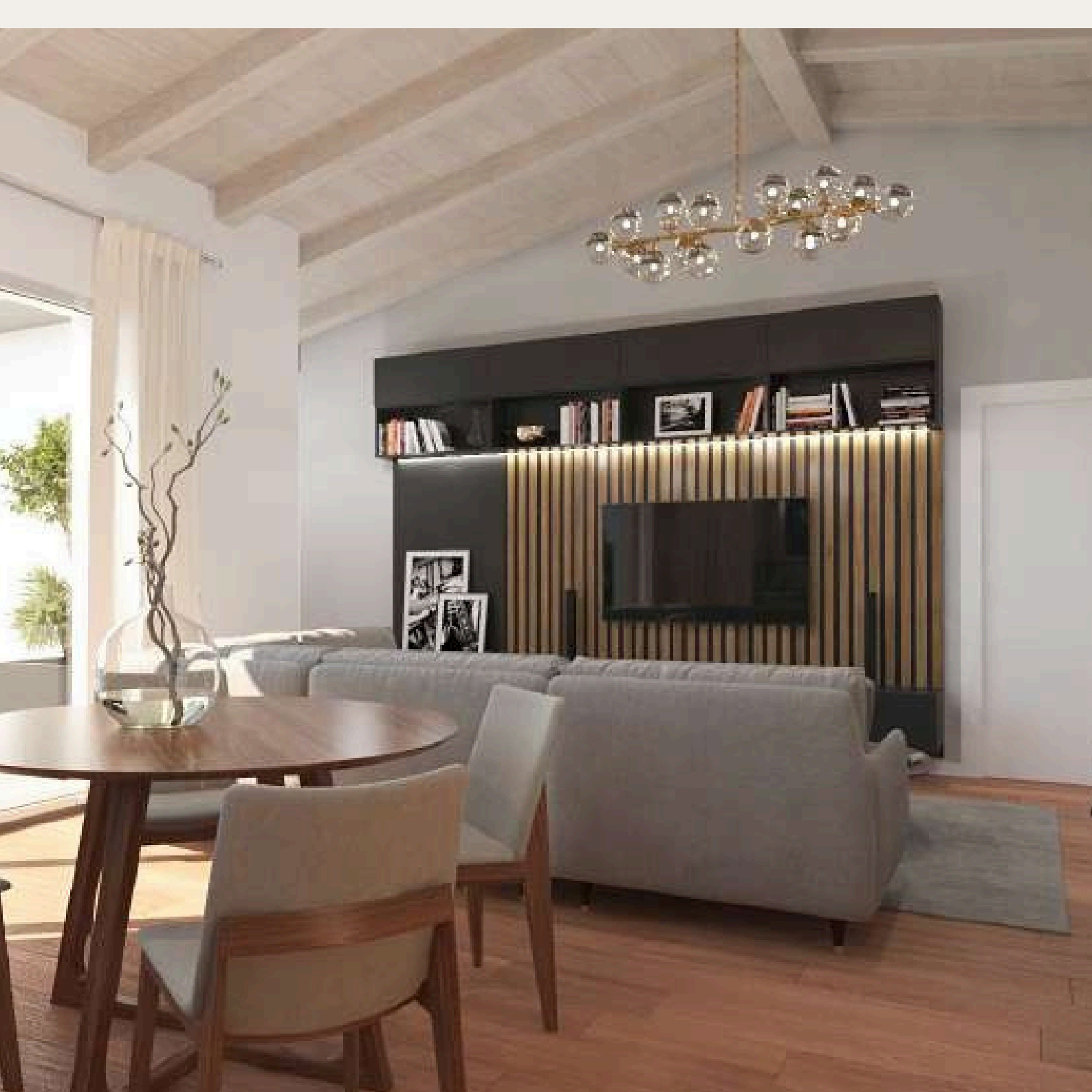
Come si prosegue?



Arrivati alla definizione concreta dei desideri del cliente, si entra nella fase esecutiva del progetto, dove tutti gli elaborati proposti vengono corretti e completati

Vengono realizzati i disegni tecnici di supporto all'esecuzione degli impianti elettrici, idraulici, illuminazione, elementi decorativi. Il tutto supportati dal nostro architetto partner. Il cliente verrà supportato sia nella fase di preventivazione di tutto ciò che è stato inserito nel progetto sia nella gestione di elementi come; scelta dei colori, materiali per creare ambienti unici e armoniosi

consulenza compresa nel prezzo di acquisto






SISTEMA COSTRUTTIVO SPRING

Ogni nostra appartavilla è realizzata con materiali a basso impatto ambientale, non inquinanti e che limitano il più possibile il dispendio energetico

Il sistema "Spring" permette di costruire o ristrutturare un edificio nel modo più ecologico possibile, integrando e ottimizzando l'uso di materiali con le tecniche costruttive adatte a ridurre l'impatto energetico e poter così ottenere una casa a basso consumo e salutare per chi ci abita


Una costruzione ecosostenibile lo deve essere in tutte le fasi del suo ciclo di vita, dalla costruzione alla sua demolizione. Si tratta di un nuovo approccio all'architettura che promuove l'integrazione degli edifici con chi ci abita e con l'ambiente



PARTICOLARE ATTENZIONE VIENE POSTA IN FASE
DI PROGETTAZIONE ALLA SCELTA DEI MATERIALI
DI COSTRUZIONE, INDIRIZZATA ALL'OTTENIMENTO
DI PERFORMANCE TERMICHE ED ACUSTICHE
INEGUAGLIABILI CON SISTEMI TRADIZIONALI

La struttura portante esterna è realizzata con casseri di
polistirene ARGISOL con anima in cemento armato di
16,5 cm che garantisce all'edificio una resistenza
antisismica e un elevatissimo isolamento acustico dato
da 15 cm di polistirene, per un totale di 30 cm, escluso
tamponamento interno

#spring #bioedilizia



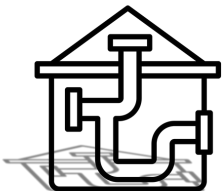
Sistema a secco, utilizzando l'accoppiamento di lastre di
Gesso Fibrato "VIDIWALL" e Gesso Rivestito "GKB", con
massima resistenza agli urti, ai carichi sospesi ed agli
isolamenti acustici



TECNOLOGIA IMPIANTISTICA

Ogni unità immobiliare sarà dotata di un impianto di ventilazione meccanica totalmente autonomo che consiste in un sistema automatico e a funzionamento continuo per il ricambio dell'aria nelle abitazioni

Il sistema provvede a ricambiare l'aria dei singoli ambienti abitativi autonomamente, senza dover aprire le finestre, generando quindi un notevole risparmio energetico ed una praticità d'uso quotidiano



GENERATORE: Pompe di calore

POMPE DI CIRCOLAZIONE: Elettronica classe A

TIPOLOGIA DI RISCALDAMENTO: Pannelli radianti a pavimento

VENTILAZIONE MECCANICA: Recuperatore di calore

Le pompe di calore (PdC) sono apparecchiature che prelevano calore da un ambiente, innalzandone la temperatura, lo rendono disponibile ad un ambiente più caldo. Ad esempio, per il riscaldamento invernale di un edificio, una pompa di calore opera sottraendo calore all'ambiente esterno, per fornirlo agli spazi interni, mantenendoli al caldo. L'impianto fotovoltaico viene posato in copertura per la produzione di corrente adibita all'alimentazione della pompa di calore e degli altri elementi dell'immobile

#green #bioedilizia





DOMOTICA
bticino

Grazie all'applicazione MyHOME_Up, è possibile gestire l'impianto da casa o da remoto con SmartPhone o Tablet con la massima semplicità, anche creando scenari in completa autonomia

L'accensione dei punti luce può avvenire a livello singolo o con accensioni di gruppo o generali, anche attraverso la regolazione dell'intensità luminosa al livello desiderato. Con MyHOME_Up puoi gestire dispositivi motorizzati come tende, tapparelle o altri automatismi in modo estremamente valido e confortevole. In più, la suddivisione in zone distinte dell'impianto di riscaldamento consente di gestire profili di temperatura differenti, evitando sprechi di risorse energetiche



A woman with brown hair tied back, wearing a white VR headset and a maroon hoodie, is shown in profile. She is holding a white VR controller in her right hand. The background is a bright, slightly blurred indoor space.

Scopri il nostro visore e rendi realtà i tuoi progetti!

Con il visore sarai in grado di immergerti virtualmente all'interno di una nostra *apartavilla*. Questa tecnologia permette di esplorare spazi, sentendoti fisicamente presente all'interno delle stanze

“

CI TROVI QUI

Via Papa Giovanni XXIII, 8
Caronno Varesino
0331 982079 349 2237725
info@edilnoma.it | edilnoma.it

#gasfree #bioedilizia

*Scopri le
appartaville
ancora disponibili*

