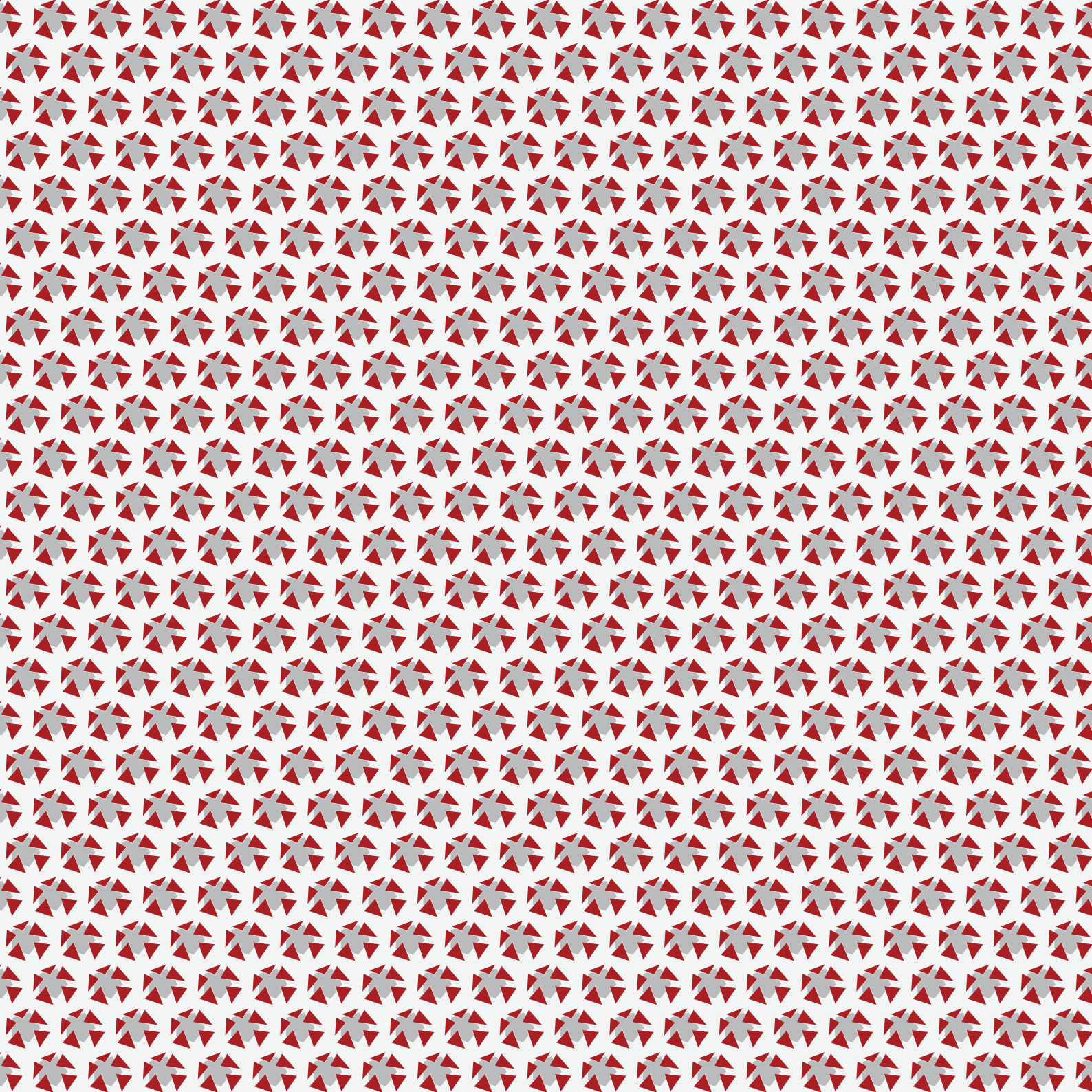




PLAN BUY®

Capitolato **MAKEOVER**







PLAN BUY®

---

Capitolato **MAKEOVER**

---

- 01** - Pavimenti e rivestimenti
- 02** - Sanitari e rubinetteria
- 03** - Porte e portoncini
- 04** - Altre dotazioni







# PLAN BUY®

---

## La nostra **FILOSOFIA**

---

Il capitolato è stato pensato nell'ottica PLAN BUY, totalmente orientata al cliente.

L'elenco lavori e i materiali, pubblicati sul nostro sito, consentono al cliente di conoscere in anticipo tutte le opere comprese nella realizzazione della propria casa e i materiali utilizzati.

I materiali qui illustrati sono solo una parte di una più vasta scelta proposta insieme all'assistenza degli architetti e delle imprese del circuito PLAN BUY.

Leggendo questo capitolato, il cliente può così constatare in anticipo come il livello del servizio, insieme alla qualità delle opere e dei materiali, sia molto elevato.

Il percorso di scelta e realizzazione della propria casa su misura, è un'esperienza fino a ieri normalmente riservata ad una ristretta cerchia di privilegiati con forti disponibilità economiche.

Tuttavia grazie a PLAN BUY, con l'ottimizzazione dei processi, l'organizzazione dei professionisti e dei fornitori intorno ad un unico brand, è stato possibile realizzare economie di scala per offrire ai più raffinati acquirenti ciò che fino a ieri era riservato a pochissimi.

Proprio con lo scopo di raggiungere il miglior rapporto qualità prezzo, PLAN BUY raccoglie i migliori professionisti e le imprese più qualificate.

Siamo convinti che professionisti scadenti costino maggiormente al committente, sul quale ricadrebbe il costo dell'incapacità professionale.

Questo capitolato è il primo assaggio del tuo percorso PLAN BUY verso la casa dei tuoi sogni, dove tutto deve essere compreso all'interno del budget d'acquisto da te indicato.

---

# Elenco **OPERE**

---

## **ESEMPIO DI OPERE EDILI PER FRAZIONAMENTO E RISTRUTTURAZIONE INTERNA DI APPARTAMENTI RESIDENZIALI**

(il testo è puramente esemplificativo delle possibili opere e non ha alcuna valenza di offerta o di contratto a meno che non sia espressamente sottoscritto per accettazione dalle parti)

### **1) GENERALITÀ:**

Il committente ha facoltà di scelta dei materiali entro la disponibilità dei prodotti descritti nel presente elenco delle opere edili o nel campionario proposto dai progettisti e fornitori dall'appaltatore. Nei casi in cui il committente intenda adottare materiali non previsti sarà concordato con l'appaltatore l'eventuale extra prezzo qualora sia necessario.

### **2) PAVIMENTI:**

Le pavimentazioni sono previste come segue:

- » Locali soggiorno, camere, cucina, corridoi e ripostigli: palchetti, a scelta dell'acquirente proposti dai progettisti e forniti dalla ditta appaltatrice nelle tipologie e dimensioni illustrate nelle schede a seguire o similari. In alternativa piastrelle di ceramica, gres porcellanato o viniliche nelle tipologie e dimensioni proposte nelle schede a seguire o similari.
- » Bagni: in piastrelle di ceramica o gres porcellanato proposte dai progettisti e fornite dall'appaltatore nelle tipologie e dimensioni illustrate nelle schede a seguire o similari.

I pavimenti in ceramica verranno posati in quadro formando opportune campiture delimitate da giunti di dilatazione; in generale,

salvo situazioni diverse che possano verificarsi in fase esecutiva, verranno delimitati con giunti tra campiture di circa 12 mq; pertanto verrà posato in genere un giunto ogni camera o soggiorno di superficie oltre i 12 mq, oltre ai giunti di separazione tra i diversi locali in corrispondenza di ogni apertura.

I pavimenti interni (escluse le pareti attrezzate delle cucine e i bagni) saranno dotati di zoccolino battiscopa in legno.

### **3) RIVESTIMENTI:**

I rivestimenti sono previsti come segue:

- » Bagni: saranno rivestiti come indicato dai progettisti con piastrelle di ceramica monocottura o gres porcellanato, proposte dai progettisti e fornite dall'appaltatore, nelle tipologie e dimensioni proposte nelle schede a seguire o similari.

### **4) PORTE INTERNE E PORTONCINI BLINDATI:**

Fornitura e posa di tutte le porte interne a battente del tipo illustrato nelle schede a seguire o similari, complete di maniglie.

Fornitura e posa di portoncini di ingresso negli alloggi con accesso dalle scale condominiali, del tipo corazzato di sicurezza del tipo illustrato nelle schede a seguire o similari ad anta semplice, con serratura a doppia mandata, scrocchio e rivestimento in legno sui due lati.

### **5) BAGNI E IMPIANTO IDRICO:**

Fornitura e posa di scarichi in GEBERIT per tutti i bagni.

Tutte le condutture di H<sub>2</sub>O, a partire dall'attacco principale esistente all'interno del bagno sino all'utilizzo, saranno eseguite in materiali omologati.

a) Sono previsti i seguenti sanitari in ogni bagno:

- » n. 1 piatto doccia in porcellana con scarico sifonato e miscelatore monocomando per acqua calda e fredda nelle tipologie illustrate nelle schede a seguire, inclusa asta doccia con attacco a parete.
- » n. 1 bidet di colore bianco nelle tipologie illustrate nelle schede a seguire o similari, incluso scarico sifonato completo di gruppo di erogazione monocomando nelle tipologie illustrate nelle schede a seguire;
- » n. 1 vaso di colore bianco nelle tipologie illustrate nelle schede a seguire o similari, completo di cassetta da incasso o esterna in polipropilene, con sedile in resina pesante;

### **6) PLACCHE E FRUTTI PUNTI LUCE:**

Fornitura e posa di nuove placche e frutti del tipo illustrato nell'allegato fotografico o similari con mascherina di colore neutro.

### **7) DECORAZIONE:**

I muri saranno trattati con una finitura colorata nelle tonalità a scelta del cliente tra i colori proposti dalla ditta appaltatrice. Tale finitura potrà essere utilizzata anche come ottima base preparatoria per altre forme di decorazioni alternative.

### **ESCLUSIONI E VARIE**

Sono a carico dell'acquirente:

- » Fornitura e posa dei contatori ed allacciamenti alla rete elettrica, alla rete telefonica ed alla rete gas.
- » Tutte le opere non espressamente specificate o non descritte nella loro esecuzione, nel presente elenco opere.

Il presente elenco opere comprende la fornitura e messa in opera (a regola d'arte) di tutti i materiali descritti, degli impianti di cantiere, attrezzature, per lo svolgimento dei lavori, la pulizia del cantiere e l'allontanamento alle pubbliche discariche dei materiali di risulta.







PLAN BUY®

---

## 01 - Pavimenti e rivestimenti

---

### **PAVIMENTI IN GRES**

01.1 **MATERIE SLIM - MO-DA** P.7

01.2 **4.8 - MO-DA** P.8

### **PAVIMENTI IN PIASTRELLE VINILICHE**

01.3 **STARFLOOR CLICK 30 & 30 PLUS - TARKETT** P.9

### **PAVIMENTI IN BAMBOO**

01.4 **LISTELLO - FLOORBAMBOO** P.10

### **RIVESTIMENTI IN SEMIGRES**

01.5 **MAY - IRIS CERAMICA** P.11

01.6 **CALX - IRIS CERAMICA** P.12

### **RIVESTIMENTI A PARETE**

01.7 **FINITURA SATINATA - COLORIFICIO TASSANI** P.13





## PAVIMENTI IN GRES

### 01.1 **MATERIE SLIM** MO-DA

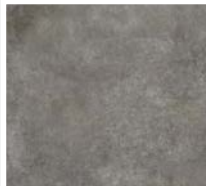
**GRES IN MASSA SOTTILE**  
**EFFETTO CEMENTO**

Utilizzabile anche come rivestimento a parete in corrispondenza dei sanitari.

Colori neutri, morbidi e naturali. Lo spessore sottile di 4.8mm crea una superficie contemporanea materica ed essenziale ideale sia per ambientazioni metropolitane come loft e recuperi industriali che per ambienti moderni.



SILVER



GRIGIO



ANTRACITE

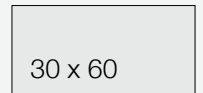
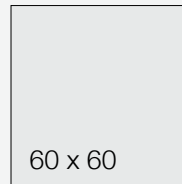


AVORIO



TORTORA

## FORMATI





## PAVIMENTI IN GRES

01.2

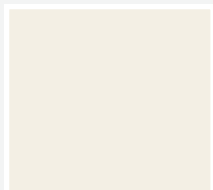
**4.8**

MO-DA

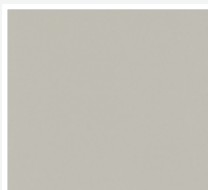
GRES IN MASSA SOTTILE  
EFFETTO RESINA

Utilizzabile anche come rivestimento a parete in corrispondenza dei sanitari.

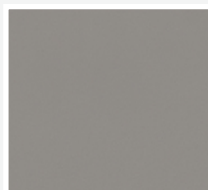
Pavimento e rivestimento 4.8 con spessore sottile di 4,8 mm. 4.8 è compatibile con il proprio mosaico. Se si decide di utilizzarlo come rivestimento è consigliabile la posa orizzontale. (30x60; 60x60; 60x120).  
disponibile sia con finitura matt che levigata.



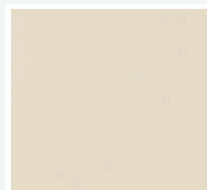
BIANCO



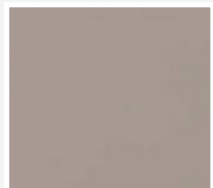
GRIGIO CHIARO



GRIGIO SCURO

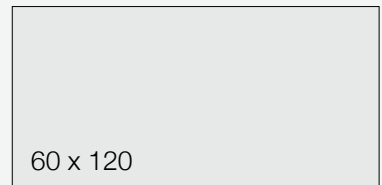


BEIGE

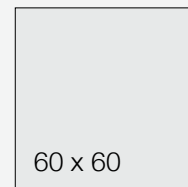


TORTORA

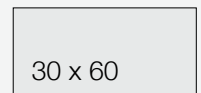
## FORMATI



60 x 120



60 x 60



30 x 60



## PAVIMENTI IN PIASTRELLE VINILICHE

---

01.3

### **STARFLOOR CLICK 30 & 30 PLUS**

TARKETT

---

LISTELLO CON INCASTRO  
CLICK CLACK PER POSA  
FLOTTANTE  
SPESSORE 4 MM

Con la collezione Starfloor Click 30 PLUS, si aggiunge un'altra dimensione alla decorazione grazie alla tecnica in rilievo in register che amplifica la trama del pavimento e imita i materiali naturali reali riproducendo le caratteristiche naturali del legno o della pietra.



ROVERE SOFT  
NAT.



ROVERE CER.  
BEIGE



ROVERE CER.  
BROWN



ROVERE SMOKED  
LIGHT GREY

## FORMATI



18,3 x 122



## PAVIMENTI IN BAMBOO

---

01.4

### **LISTELLO** FLOORBAMBOO

---

VERNICIATI  
SPESSORE 1 CM

Trattamento di finitura che ne conserva nel tempo la bellezza proteggendolo a lungo e che conferisce al pavimento un effetto luminoso e naturale.

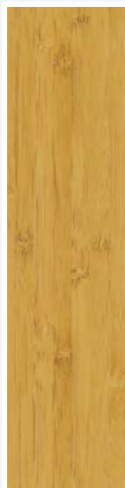
2 STRATI CLICK per posa flottante con supporto in HDF.



STRAND  
CARBON.



STRAND  
NATURALE



VERTICALE  
CARBON.



STRAND  
NAT.WHITE



STRAND  
MILK



VERTICALE  
MILK

## FORMATI



12,5 x 92





## RIVESTIMENTI IN SEMIGRES

01.5

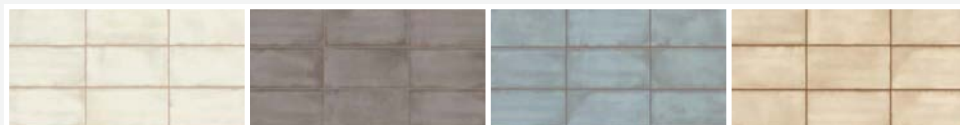
**MAY**

IRIS CERAMICA

SEMIGRES  
SPESSORE 0,7 CM

Rivestimento a fasce in  
corrispondenza dei sanitari.

Piastrelle in monocottura a pasta rossa.



WHITE

GREY

AZURE

BEIGE

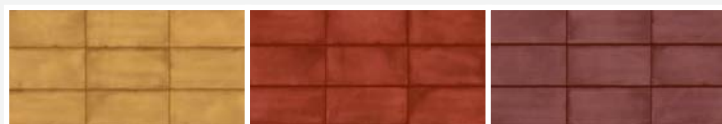


BROWN

GRAPHITE

FERN

OLIVE



AMBER

RED

BORDEAUX

## FORMATI



10 x 20



## RIVESTIMENTI IN SEMIGRES

01.6

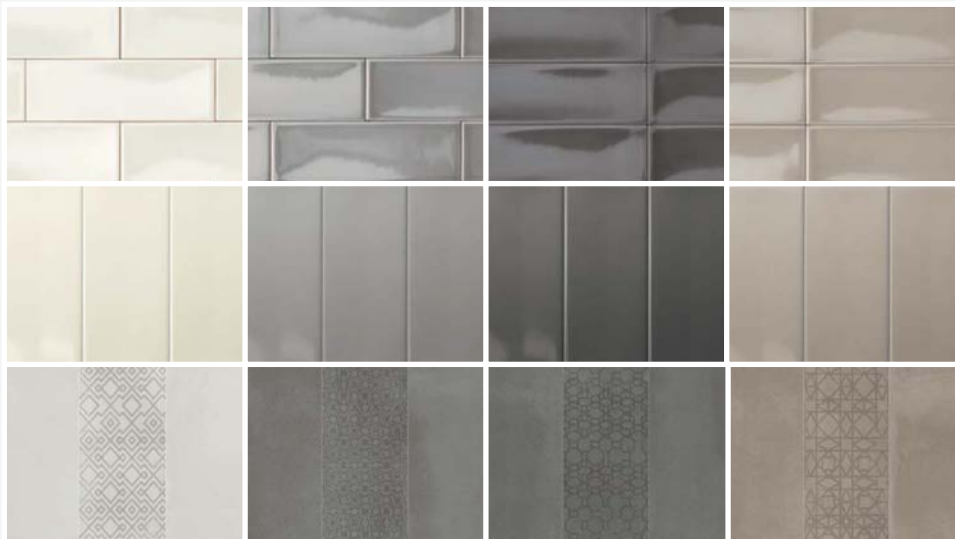
**CALX**

IRIS CERAMICHE

SEMIGRES

Rivestimento a fasce in  
corrispondenza dei sanitari.

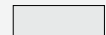
Una collezione semplice accattivante che  
combina il tocco retrò di muretti e mosaici dal  
gusto d'antan con il minimalismo degli  
ambienti più moderni. Un'estetica attuale che  
restituisce il calore accogliente degli ambienti  
familiari.



## FORMATI



20 x 45,7



10 x 30



## RIVESTIMENTI PARETE

---

01.7

**FINITURA SATINATA**

COLORIFICIO

TASSANI

---

FLATTING

Rivestimento a fasce in  
corrispondenza dei sanitari.

Vernice acrilica satinata ad acqua. La presenza di filtri UV ne migliora la resistenza. Protegge la pittura dagli agenti esterni, conferendogli un aspetto uniformemente satinato.

La vernice verrà applicata su una base colorata, disponibile in varie colorazioni di cui la cartella sotto riportata rappresenta una selezione.









foto © Barbara Corsico





PLAN BUY®

---

## 02 - Sanitari e rubinetteria

---

### **SANITARI**

|                               |      |
|-------------------------------|------|
| 02.1 <b>CITY PRO</b> - GSI    | P.17 |
| 02.2 <b>PRATICA</b> - AZZURRA | P.18 |
| 02.3 <b>DEEP</b> - JIKA       | P.19 |

### **RUBINETTERIE**

|                                    |      |
|------------------------------------|------|
| 02.4 <b>STORE-MOCCA</b> - FRATTINI | P.20 |
| 02.5 <b>SATURNO</b> - KELLERTAPS   | P.21 |
| 02.6 <b>WINTER</b> - KELLERTAPS    | P.22 |

**SANITARI**

---

02.1

**CITY PRO**

GSI

---



**DIMENSIONI**

Vaso a terra 52x35x42 (h)

Bidet a terra 52x35x42 (h)

**SANITARI**

---

02.2

**PRATICA**  
**AZZURRA**

---



**DIMENSIONI**

Vaso a terra 52,5x34xh42 (h)  
Bidet a terra 52,5x34xh42 (h)





## SANITARI

---

02.3  
**DEEP**  
JIKA

---



## DIMENSIONI

Vaso a terra 50x35xh42 (h)  
Bidet a terra 50x35xh42 (h)



## RUBINETTERIA

---

02.4

**STORE - MOCCA**  
FRATTINI

---



## COMPONENTI

Miscelatore lavabo  
Miscelatore bidet  
Miscelatore doccia



## RUBINETTERIA

---

02.5

## SATURNO KELLERTAPS

---



## COMPONENTI

- Miscelatore lavabo
- Miscelatore bidet
- Miscelatore doccia



## RUBINETTERIA

---

02.6

**WINTER**  
KELLERTAPS

---



## COMPONENTI

Miscelatore lavabo  
Miscelatore bidet  
Miscelatore doccia







PLAN BUY®

---

## **03** - Porte e portoncini

---

### **PORTE INTERNE**

03.1 **INNOVA NT** - NUSCO

P.25

### **PORTONCINI BLINDATI**

03.2 **BLINDATA** - MAX PORTE

P.26



## PORTE INTERNE

---

03.1

### **INNOVA NT** NUSCO

---

**Porta laminata, cieca**, moderna e ricercata, dove la semplicità del design esprime la massima eleganza.

Porte pratiche, funzionali e convenienti, che valorizzano i grandi vantaggi del laminato: impermeabilità, resistenza all'umidità. Porte estremamente durevoli e stabili nel tempo.



BIANCO



NOCE TANGANICA

### **DIMENSIONI STANDARD**

70 x 210

80 x 210

90 x 210

### **SOLUZIONI D'APERTURA**

Battente singolo

### **MATERIALE FINITURA**

Pannello liscio non decorato



## PORTONCINI BLINDATI

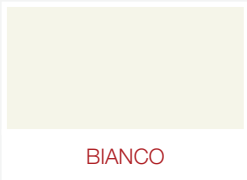
---

03.2

## BLINDATA MAX PORTE

---

PORTA BLINDATA CON UN  
BATTENTE



BIANCO



NOCE TANGANICA

## DIMENSIONI STANDARD

80 x 210

85 x 210

90 x 210

## SOLUZIONI D'APERTURA

Battente singolo

## MATERIALE FINITURA

Pannello liscio non decorato





PLAN BUY®

---

## **04 - Altre dotazioni**

---

### **PLACCHETTE INTERRUTTORI**

04.1 **MÀTIX** - BTICINO

P.29

04.2 **PLANA** - VIMAR

P.30



## PLACCHETTE INTERRUTTORI

---

04.1

**MÀTIX**  
BTICINO

---

PLACCHETTE IN  
TECNOPLIMERO



BIANCO



AVORIO



CORDA



GENERE

## COMPONENTI

Tasti bianchi

## PLACCHETTE INTERRUTTORI

---

04.2

**PLANA**

VIMAR

---

PLACCHETTE IN  
TECNOPLIMERO



BIANCO



BEIGE



CHAMPAGNE



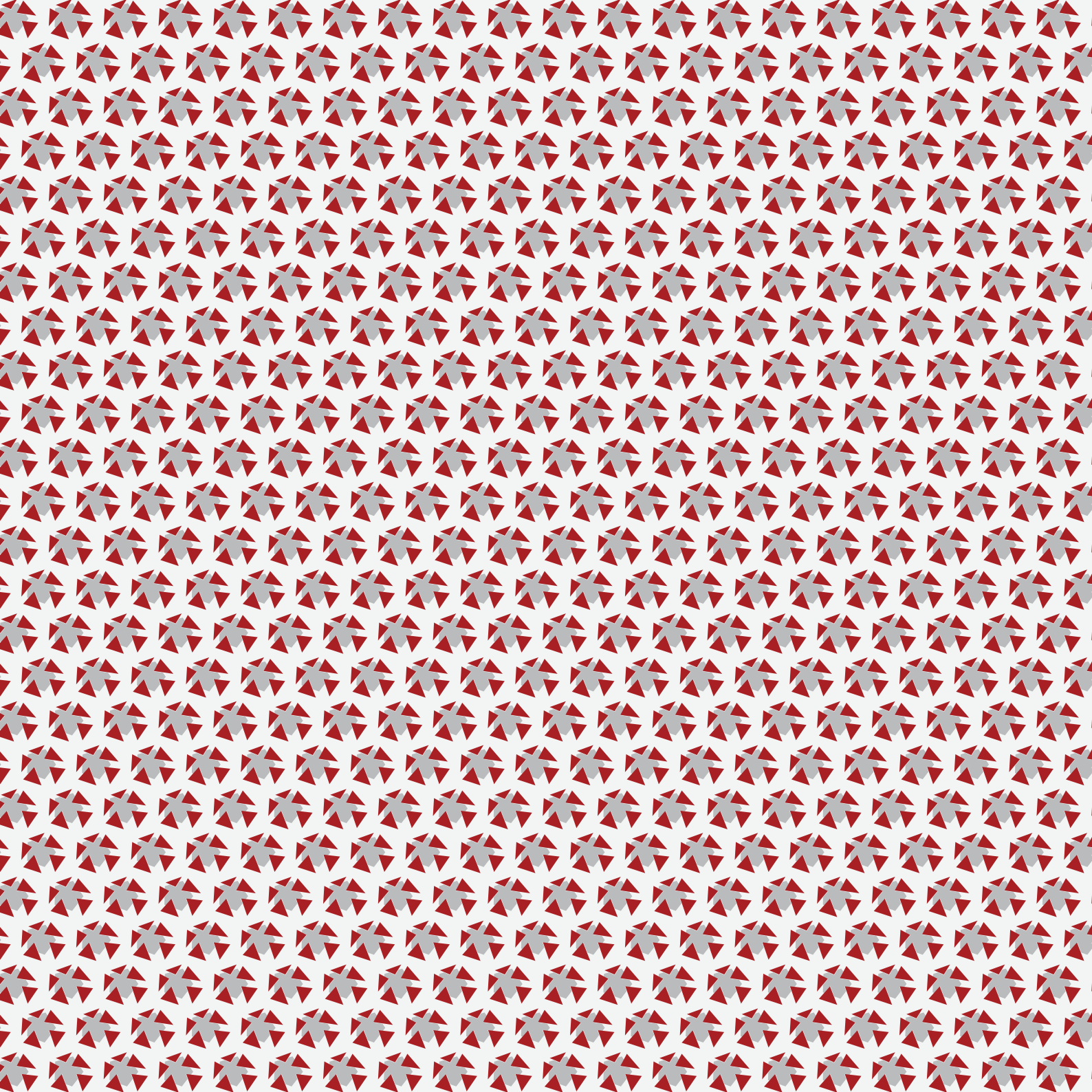
NICHEL OPACO

## COMPONENTI

Tasti bianchi











PLAN BUY®

**CONTATTI**

**[www.planimmobili.com](http://www.planimmobili.com)**