

TRIBUNALE DI MODENA  
RGE 14/23  
ELABORATI mappale 168 sub 68, 89, 109



Viale Caduti in Guerra, mappale 168



## ACCERTAMENTO DELLA PROPRIETÀ IMMOBILIARE URBANA ELENCO DEI SUBALTERNI ASSEGNATI

Comune	Sezione	Foglio	Particella	Tipo mappale	del:
MODENA		143	166		

Sub	UBICAZIONE via/piazza	n.civ	Piani	Scala	Int	DESCRIZIONE
						SOPPRESSO
1	VIA EMILIA CENTRO	48-50	T			NEGOZIO
2						SOPPRESSO
3	VIALE DEI CADUTI IN GUERRA	1	1			SOPPRESSO
4	VIALE DEI CADUTI IN GUERRA	1	1			TERRAZZO GRAFFATO ALL'UFFICIO MAPP. 168/120

Comune	Sezione	Foglio	Particella	Tipo mappale	del:
MODENA		143	168		

Sub	UBICAZIONE via/piazza	n.civ	Piani	Scala	Int	DESCRIZIONE
1						NON CENSITO ALL'URBANO
2	via emilia	44	T			NEGOZIO
3						SOPPRESSO
4						NON CENSITO ALL'URBANO
5						NON CENSITO ALL'URBANO
6						NON CENSITO ALL'URBANO
7						NON CENSITO ALL'URBANO
8						NON CENSITO ALL'URBANO
9						NON CENSITO ALL'URBANO
10						NON CENSITO ALL'URBANO
11						NON CENSITO ALL'URBANO
12						NON CENSITO ALL'URBANO
13						NON CENSITO ALL'URBANO
14						NON CENSITO ALL'URBANO
15						NON CENSITO ALL'URBANO
16						NON CENSITO ALL'URBANO
17						NON CENSITO ALL'URBANO
18	VIALE DEI CADUTI IN GUERRA	42	T-1			NEGOZIO
19						SOPPRESSO
20	VIALE DEI CADUTI IN GUERRA	1	T			ABITAZIONE
21	VIALE DEI CADUTI IN GUERRA	3	T			LABORATORIO
22	VIALE DEI CADUTI IN GUERRA	1	T			BCNC- CORTE COMUNE



23	VIALE DEI CADUTI IN GUERRA	1	T		BCNC - ANDRONE E CAVEDIO
24	VIALE DEI CADUTI IN GUERRA	1			BCNC - VANO SCALE ED ASCENSORE COMUNE
25					SOPPRESSO
26					SOPPRESSO
27	VIALE DEI CADUTI IN GUERRA	1	T		BCNC CAVEDIO
28					SOPPRESSO
29					SOPPRESSO
30					SOPPRESSO
31					SOPPRESSO
32					SOPPRESSO
33					SOPPRESSO
34	VIALE DEI CADUTI IN GUERRA		T-1 - 2-3 - 4		BCNC - ATRIO VANO SCALE ED ASCENSORE
35	VIALE DEI CADUTI IN GUERRA	1	T		LABORATORIO
36					SOPPRESSO
37	VIALE DEI CADUTI IN GUERRA	1	1		ABITAZIONE
38	VIALE DEI CADUTI IN GUERRA	1	2		ABITAZIONE
39	VIALE DEI CADUTI IN GUERRA	1	2		ABITAZIONE
40					SOPPRESSO
41					SOPPRESSO
42					SOPPRESSO
43	VIALE DEI CADUTI IN GUERRA	1	T-1 - 2		BCNC - VANO SCALA
44	VIALE DEI CADUTI IN GUERRA	1	1		ABITAZIONE
45	VIALE DEI CADUTI IN GUERRA	1	1		UFFICIO
46					SOPPRESSO
47					SOPPRESSO
48					SOPPRESSO
49					SOPPRESSO
50					SOPPRESSO
51	VIALE DEI CADUTI IN GUERRA	1	T		MAGAZZINO
52					SOPPRESSO
53	VIALE DEI CADUTI IN GUERRA		T		BCNC - CORRIDIOIO COMUNE AI SUBB. 55-109
54					SOPPRESSO
55	VIALE DEI CADUTI IN GUERRA	1	T		MAGAZZINO
56					SOPPRESSO
57	VIALE DEI CADUTI IN GUERRA	1	T		MAGAZZINO
58	VIALE DEI CADUTI IN GUERRA	1	T		MAGAZZINO
59	VIALE DEI CADUTI IN GUERRA	1	S1		MAGAZZINO
60	VIALE DEI CADUTI IN GUERRA		T		BCNC - CORRIDIOIO COMUNE
61	VIALE DEI CADUTI IN GUERRA	1	S1		MAGAZZINO
62					SOPPRESSO
63	VIALE DEI CADUTI IN GUERRA	1	S1		MAGAZZINO
64					SOPPRESSO



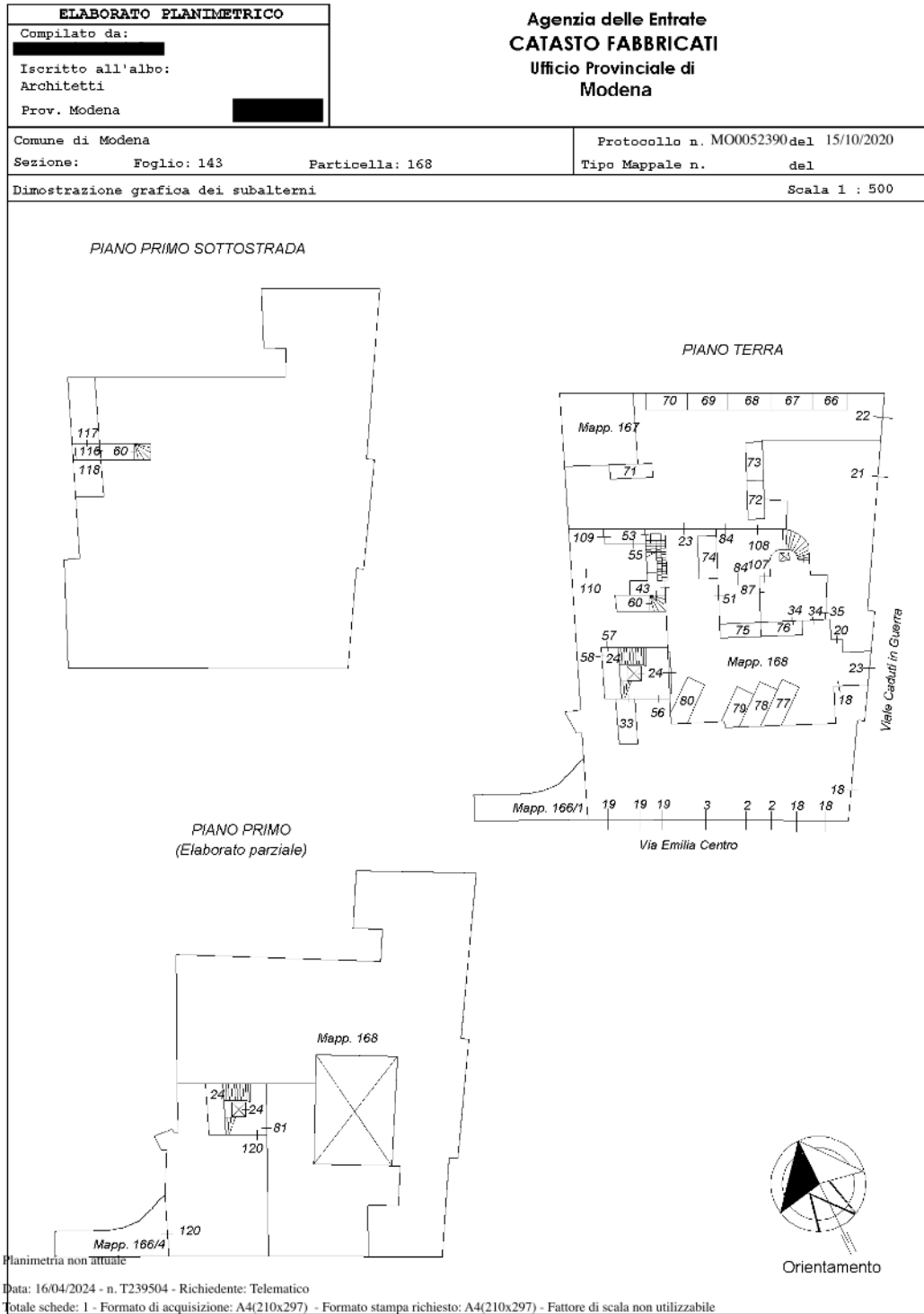
65						SOPPRESSO
66	VIALE DEI CADUTI IN GUERRA	5	T			POSTO AUTO
67	VIALE DEI CADUTI IN GUERRA	5	T			POSTO AUTO
68	VIALE DEI CADUTI IN GUERRA	5	T			POSTO AUTO
69	VIALE DEI CADUTI IN GUERRA	5	T			POSTO AUTO
70	VIALE DEI CADUTI IN GUERRA	5	T			POSTO AUTO
71	VIALE DEI CADUTI IN GUERRA	5	T			POSTO AUTO
72	VIALE DEI CADUTI IN GUERRA	5	T			POSTO AUTO
73	VIALE DEI CADUTI IN GUERRA	5	T			POSTO AUTO
74	VIALE DEI CADUTI IN GUERRA	5	T			POSTO AUTO
75	VIALE DEI CADUTI IN GUERRA	1	T			POSTO AUTO
76	VIALE DEI CADUTI IN GUERRA	1	T			POSTO AUTO
77	VIALE DEI CADUTI IN GUERRA	1	T			POSTO AUTO
78	VIALE DEI CADUTI IN GUERRA	1	T			POSTO AUTO
79	VIALE DEI CADUTI IN GUERRA	1	T			POSTO AUTO
80	VIALE DEI CADUTI IN GUERRA	1	T			POSTO AUTO
81	VIALE DEI CADUTI IN GUERRA	1	1			UFFICIO
82						SOPPRESSO
83						SOPPRESSO
84						SOPPRESSO
85						SOPPRESSO
86						SOPPRESSO
87						SOPPRESSO
88	VIALE DEI CADUTI IN GUERRA	1				ABITAZIONE
89	VIALE DEI CADUTI IN GUERRA	1				ABITAZIONE
90	VIALE DEI CADUTI IN GUERRA	1				ABITAZIONE
91	VIALE DEI CADUTI IN GUERRA					BCNC - CORRIDOIO COMUNE AI SUBB. 89-90
92						SOPPRESSO
93	VIALE DEI CADUTI IN GUERRA	1				ABITAZIONE
94	VIALE DEI CADUTI IN GUERRA	1	3-4			ABITAZIONE
95						SOPPRESSO
96						SOPPRESSO
97						SOPPRESSO
98						SOPPRESSO
99						SOPPRESSO
101	VIALE DEI CADUTI IN GUERRA	1	2			ABITAZIONE
102						SOPPRESSO
103	VIALE DEI CADUTI IN GUERRA					BCNC - DISIMPEGNO COMUNE AI SUBB.104-105-106
104	VIALE DEI CADUTI IN GUERRA	1	S1			MAGAZZINO
105	VIALE DEI CADUTI IN GUERRA	1	S1			MAGAZZINO
106	VIALE DEI CADUTI IN GUERRA	1	S1			MAGAZZINO
107	VIALE DEI CADUTI IN GUERRA	1	T			MAGAZZINO



108	VIALE DEI CADUTI IN GUERRA	1	T			MAGAZZINO
109	VIALE DEI CADUTI IN GUERRA	1	T			MAGAZZINO
110	VIALE DEI CADUTI IN GUERRA	1	T			MAGAZZINO
111	VIA EMILIA CENTRO	44	T			NEGOZIO
112	VIALE DEI CADUTI IN GUERRA	1	2			ABITAZIONE
113	LARGO PORTA BOLOGNA	46	T			NEGOZIO
114	VIALE DEI CADUTI IN GUERRA	1	T			ABITAZIONE
115	VIALE DEI CADUTI IN GUERRA	1	1			UFFICIO
116	viale dei caduti in guerra	1	S1			BENE COMUNE NON CENSIBILE AI SUB 117 E 118 DEL MAPP 168
117	viale dei caduti in guerra	1	S1			LOCALE DI DEPOSITO
118	viale dei caduti in guerra	1	S1			LOCALE DI DEPOSITO
119						SOPPRESSO
120	viale dei caduti in guerra	1	1			UFFICIO GRAFFATO AL TERRAZZO MAPP. 166/4
121	viale dei caduti in guerra	1	3-4			ABITAZIONE DI TIPO CIVILE

Visura telematica

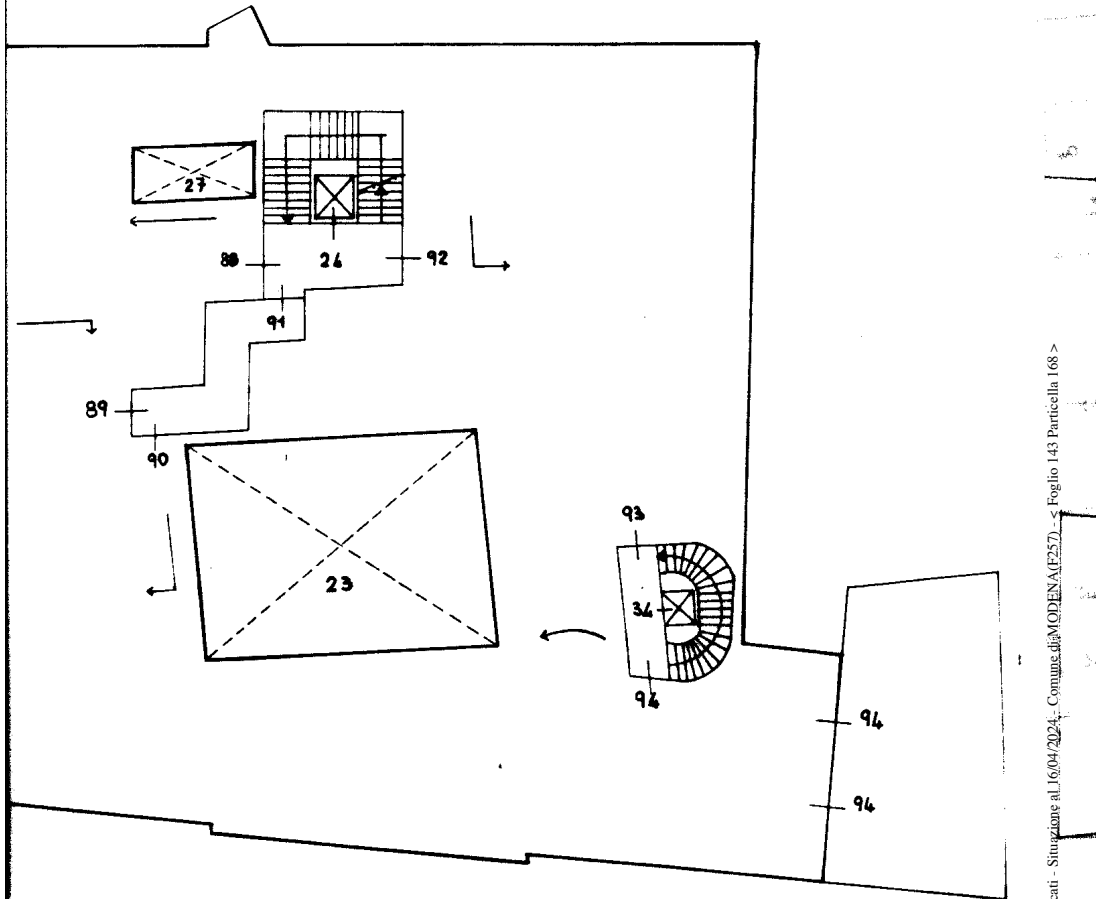




Elaborato Planimetrico - Catasto dei Fabbricati - Situazione al 16/04/2024 - Comune di MODENA(F257) - < Foglio 143 Particella 168 >

Sub 68 e 109 – piano terra





**TERZO**

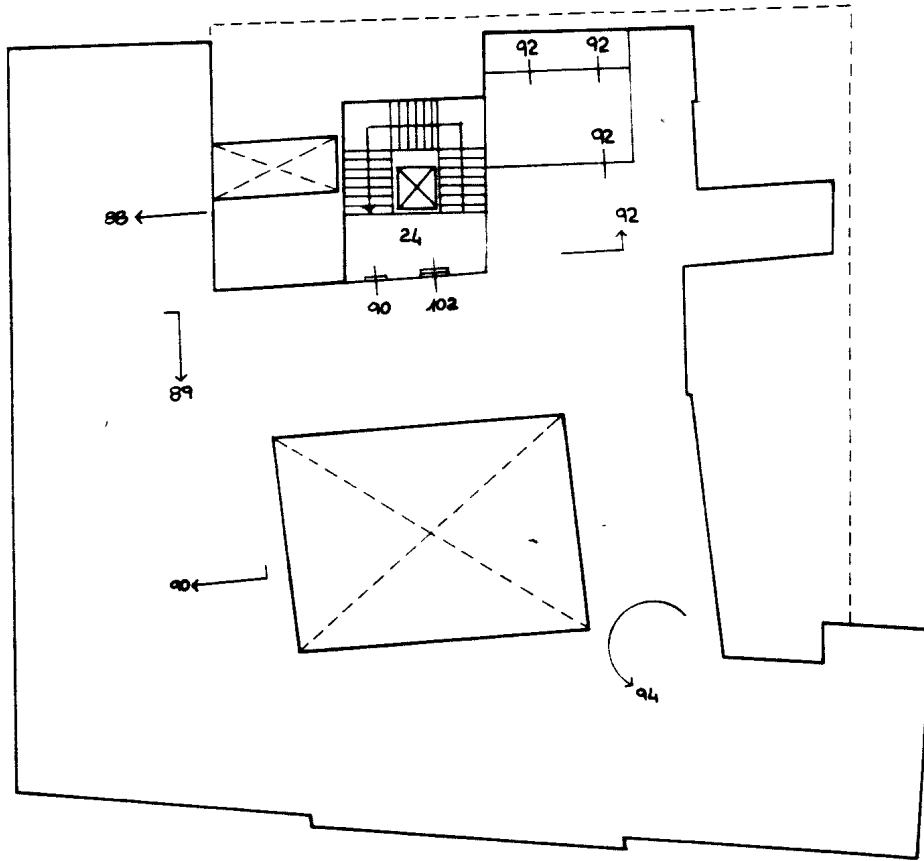
Planimetria non attuale

Data presentazione: 04/04/1989 - Data: 16/04/2024 - n. T239858 - Richiedente: Telematico

Totale schede: 11 - Formato di acquisizione: A4(210x297) - Formato stampa richiesto: A4(210x297) - Fattore di scala non utilizzabile

Elaborato Planimetrico - Catasto dei Fabbricati - Situazione al 16/04/2024 - Comune di M. OPIANA (PZ57) - Foglio 143 Particella 168 >





## PIANO QUARTO

Planimetria non attuale

Data presentazione: 04/04/1989 - Data: 16/04/2024 - n. T239858 - Richiedente: Telematico

Totale schede: 11 - Formato di acquisizione: A4(210x297) - Formato stampa richiesto: A4(210x297) - Fattore di scala non utilizzabile

Elaborato Planimetrico - Catasto dei Fabbricati - Situazione al 16/04/2024 - Comune di MODENA (F257) - < Foglio 143 Particella 168 >

Sub 89 – piani terzo e quarto





MODULARIO  
P. 09 mod. 487



MINISTERO DELLE FINANZE  
DIREZIONE GENERALE DEL CATASTO E DEI SERVIZI TECNICI ERARIALI

Mod. B (Nuovo Catasto Edilizio Urbano)

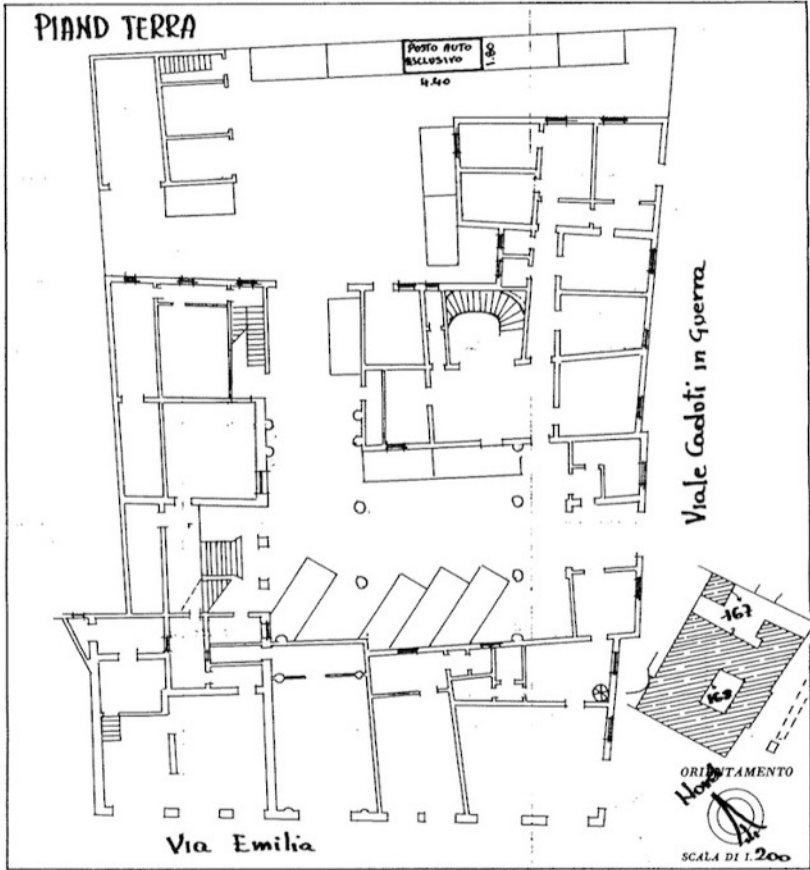
Lire  
100

# 238 NUOVO CATASTO EDILIZIO URBANO

(R. DECRETI-LEGGI 14 APRILE 1978, N. 457)

Planimetria dell'immobile situato nel Comune di **MODENA** Via **CADUTI IN GUERRA**

Ditta **[REDACTED]**  
Allegata alla dichiarazione presentata all'Ufficio Tecnico Erariale di **MODENA**



SPAZIO RISERVATO PER LE ANNOTAZIONI D'UFFICIO	
DATA	20 GIU. 1984
PROT. N°	202
	Fg. 143
	Mapp. 168
	Sub. 68
	20/84

Compilata dal  
geom. **[REDACTED]**  
Iscritto all'Albo dei geometri  
della P.  
DATA  
Firma

Catasto dei Fabbricati - Situazione al 17/04/2024 - Comune di MODENA (P257) - < Foglio 143 - Particella 168 - Subalterno 68 >  
 VIALE DEI CADUTI IN GUERRA n. 5 Piano T

Ultima planimetria in atti  
Scheda subalterno 68



MODULARIO  
F. fog. rend. 407



MINISTERO DELLE FINANZE  
DIREZIONE GENERALE DEL CATASTO E DEI SS.TT.EE.

**CATASTO EDILIZIO URBANO** (RDL 13-4-1939, n. 652)

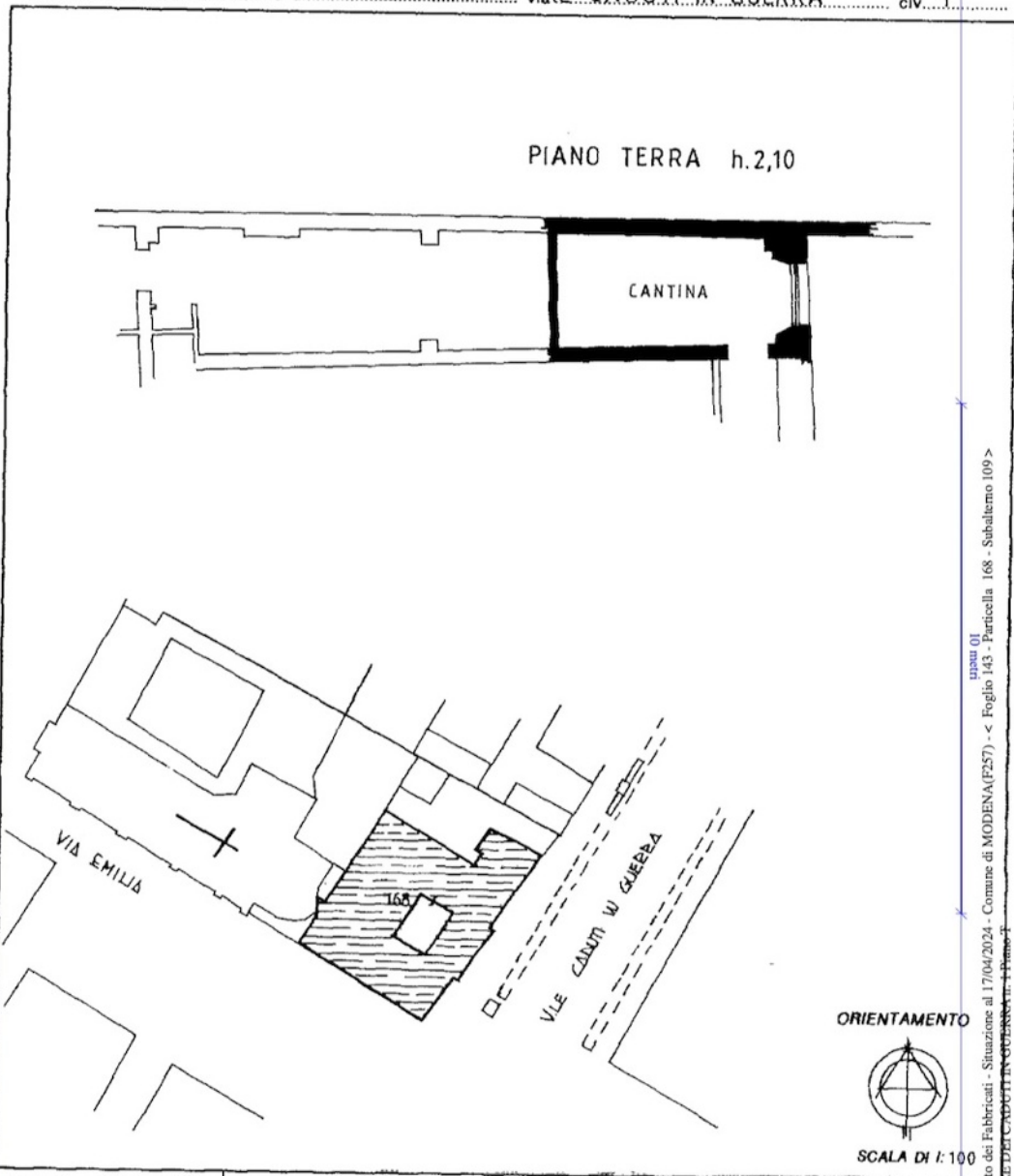
5.363

MOD BN (CEU)

LIRE  
250

4

Planimetria di u.i.u. in Comune di **MODENA** viale **CADUTI IN GUERRA** civ. 1



Catasto dei Fabbricati - Situazione al 17/04/2024 - Comune di MODENA (F257) - Foglio 143 - Particella 168 - Subalterno 109 >  
VIALE DEI CADUTI IN GUERRA n. 1 - Piano T

ORIENTAMENTO



SCALA DI 1:100

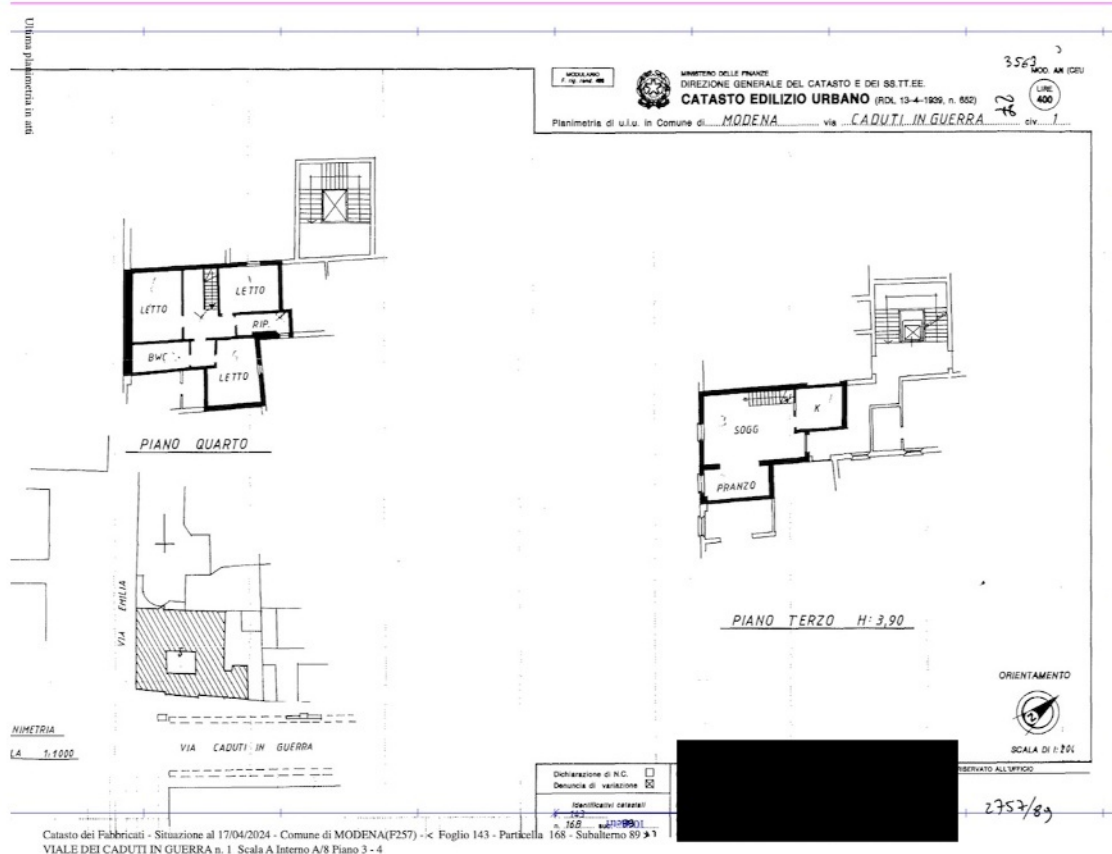
Dichiarazione di N.C.   
Denuncia di variazione   
Ultima planimetria in atti  
Identificativi catastali

Compilata dal PERITO EDILE  
[Redacted Signature]

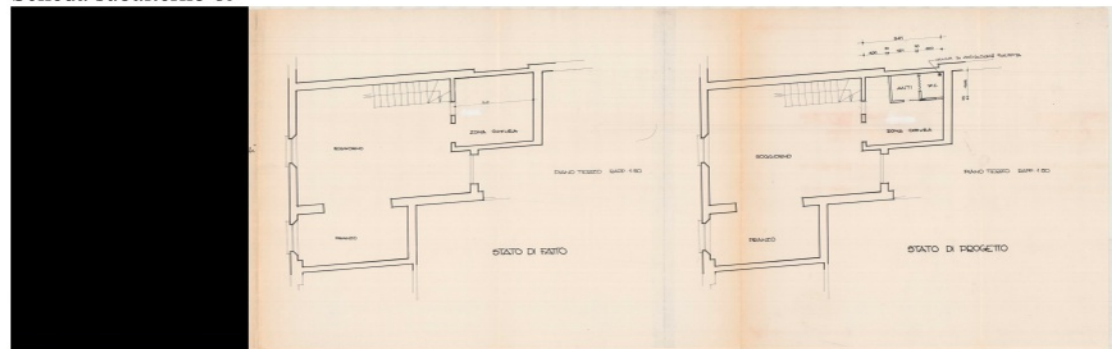
RISERVATO ALL'UFFICIO  
6198/10

Scheda subalterno 109





Scheda subalterno 89



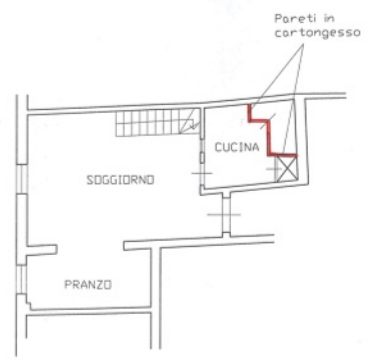
Pratica 2206/1993 \_ Comunicazione di inizio lavori art.26 (opere non eseguite)



**COMUNE DI MODENA**  
(Provincia di Modena)

Codice Fiscale n. 80000870714740	Codice Fiscale n. 29464239907111	
TAV. 1	STATO DI FATTO	1:100

**PIANO TERZO**



Pratica 3350/2003 \_ Comunicazione di opere di modesta entità realizzate in assenza di atto abilitativo (tali opere non sono state eseguite come da comunicazione).

