

# CAPITOLATO

# PAVIMENTI INTERNI ZONA GIORNO E BAGNI

PROPOSTA TIPO MARAZZI E/O SIMILARI

Marazzi *Collezione Treverkheart\**  
Formato 15×90



Beige



Brown



Grey



Taupe



White

I pavimenti verranno posati con fughe ortogonali o a correre

\*Tenuto conto delle attuali condizioni di mercato, HTM Nord Est si riserva la facoltà di sostituire le finiture di capitolato con materiali di pari qualità. Le immagini sono puramente indicative.

# ALTERNATIVA PAVIMENTI INTERNI ZONA GIORNO E BAGNI

PROPOSTA TIPO MARAZZI E/O SIMILARI

Marazzi *Collezione Planet\**  
Formato 15×90



Avorio



Beige



Bianco



Marrone



Tortora

I pavimenti verranno posati con fughe ortogonali o a correre

\*Tenuto conto delle attuali condizioni di mercato, HTM Nord Est si riserva la facoltà di sostituire le finiture di capitolato con materiali di pari qualità. Le immagini sono puramente indicative.

# ALTERNATIVA PAVIMENTI INTERNI ZONA GIORNO E BAGNI

PROPOSTA TIPO MARAZZI E/O SIMILARI

Marazzi *Collezione Treverkmade\**  
Formato 15×90



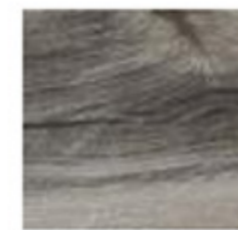
Caramel



Cognac



Cream



Fumè

I pavimenti verranno posati con fughe ortogonali o a correre

\*Tenuto conto delle attuali condizioni di mercato, HTM Nord Est si riserva la facoltà di sostituire le finiture di capitolato con materiali di pari qualità. Le immagini sono puramente indicative.

# ALTERNATIVA PAVIMENTI INTERNI ZONA GIORNO E BAGNI

PROPOSTA TIPO MARAZZI E/O SIMILARI

Marazzi *Collezione Appeal\**  
Formato 30×60 o 60×60



Anthracite



Grey



Sand



Taupe



White

I pavimenti verranno posati con fughe ortogonali o a correre

\*Tenuto conto delle attuali condizioni di mercato, HTM Nord Est si riserva la facoltà di sostituire le finiture di capitolato con materiali di pari qualità. Le immagini sono puramente indicative.

# ALTERNATIVA PAVIMENTI INTERNI ZONA GIORNO E BAGNI

PROPOSTA TIPO MARAZZI E/O SIMILARI

Marazzi *Collezione Plaster\**  
Formato 30×60 o 60×60



Anthracite



Butter



Grey



Sand



Taupe

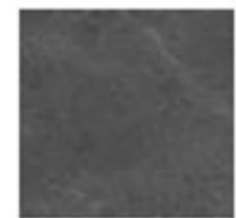
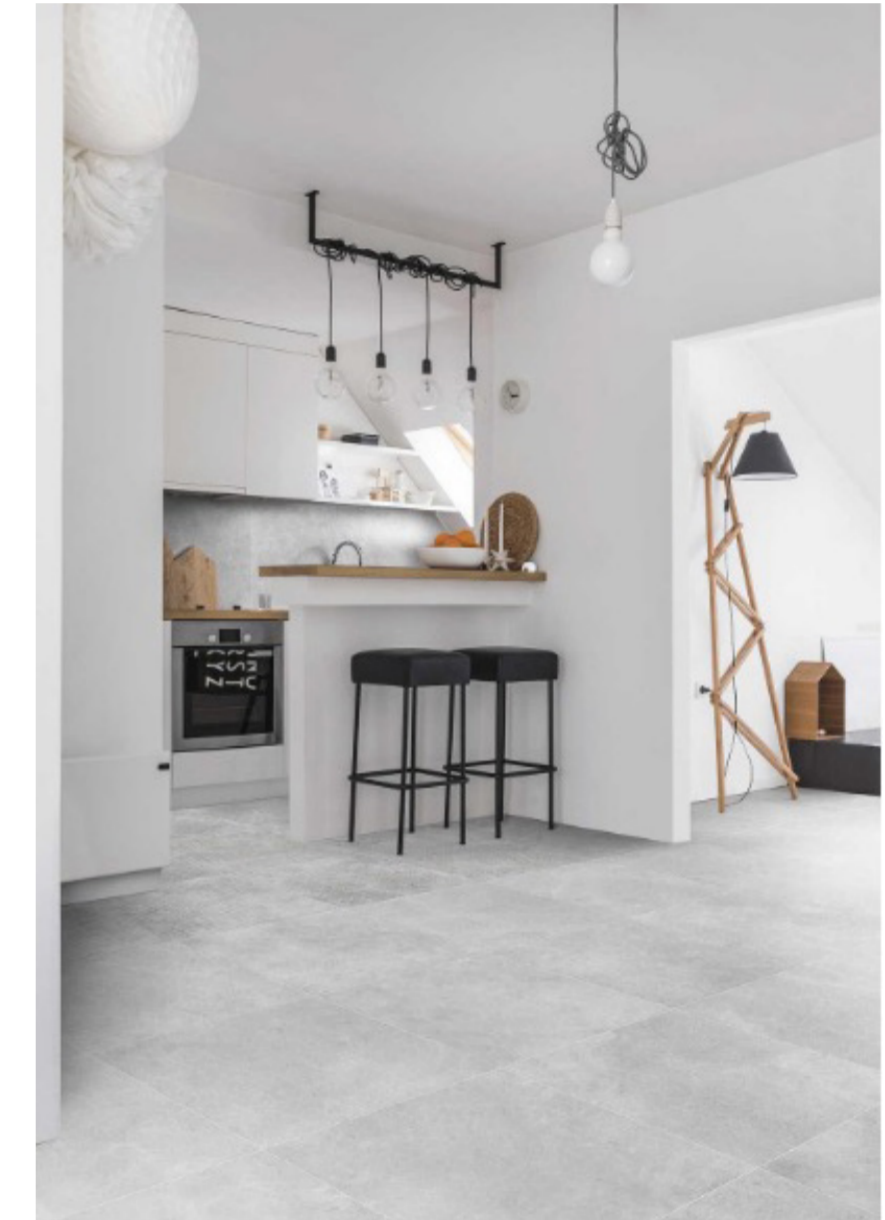
I pavimenti verranno posati con fughe ortogonali o a correre

\*Tenuto conto delle attuali condizioni di mercato, HTM Nord Est si riserva la facoltà di sostituire le finiture di capitolato con materiali di pari qualità. Le immagini sono puramente indicative.

# ALTERNATIVA PAVIMENTI INTERNI ZONA GIORNO E BAGNI

PROPOSTA TIPO MARAZZI E/O SIMILARI

Marazzi *Collezione Stream\**  
Formato 30×60 o 60×60



**Anthracite**



**Beige**



**Grey**



**Ivory**



**White**

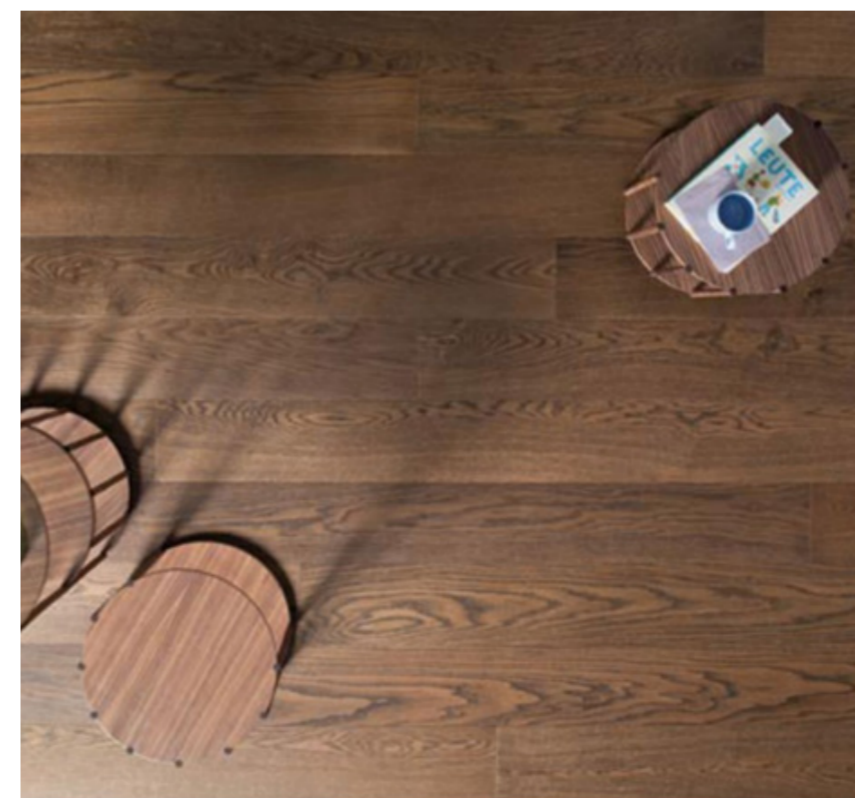
I pavimenti verranno posati con fughe ortogonali o a correre

\*Tenuto conto delle attuali condizioni di mercato, HTM Nord Est si riserva la facoltà di sostituire le finiture di capitolato con materiali di pari qualità. Le immagini sono puramente indicative.

# PAVIMENTI INTERNI ZONA NOTTE

PROPOSTA TIPO LISTONE GIORDANI E/O SIMILARI

Listone Giordano *Collezione Prima\**  
*Rovere 140*



I pavimenti verranno posati con fughe ortogonali o a correre

\*Tenuto conto delle attuali condizioni di mercato, HTM Nord Est si riserva la facoltà di sostituire le finiture di capitolato con materiali di pari qualità. Le immagini sono puramente indicative.



# RIVESTIMENTI BAGNI

PROPOSTA TIPO MARAZZI E/O SIMILARI

Marazzi *Collezione Chalk\**  
Formato 25×76



Avio



Butter



Grey



Sand



Smoke

I pavimenti verranno posati con fughe ortogonali o a correre

\*Tenuto conto delle attuali condizioni di mercato, HTM Nord Est si riserva la facoltà di sostituire le finiture di capitolato con materiali di pari qualità. Le immagini sono puramente indicative.

# ALTERNATIVA RIVESTIMENTI BAGNI

PROPOSTA TIPO MARAZZI E/O SIMILARI

Marazzi *Collezione Pottery\**  
Formato 25×76



Champagne



Chili



Light



Ocean



Silver



Slate



Turquoise

I pavimenti verranno posati con fughe ortogonali o a correre

\*Tenuto conto delle attuali condizioni di mercato, HTM Nord Est si riserva la facoltà di sostituire le finiture di capitolato con materiali di pari qualità. Le immagini sono puramente indicative.

# ALTERNATIVA RIVESTIMENTI BAGNI

PROPOSTA TIPO MARAZZI E/O SIMILARI

Marazzi *Collezione Chill\**  
Formato 25×76



Blue



Clay



Grey



Ivory



Pink



White

I pavimenti verranno posati con fughe ortogonali o a correre

\*Tenuto conto delle attuali condizioni di mercato, HTM Nord Est si riserva la facoltà di sostituire le finiture di capitolato con materiali di pari qualità. Le immagini sono puramente indicative.

# SANITARI

PROPOSTA TIPO IDEAL STANDARD E/O SIMILARI

## Ideal Standard *i.life B\**

*sanitari sospesi*



\*Tenuto conto delle attuali condizioni di mercato, HTM Nord Est si riserva la facoltà di sostituire le finiture di capitolato con materiali di pari qualità. Le immagini sono puramente indicative.

# SANITARI EXTRA CAPITOLATO

PROPOSTA TIPO GLOBO E/O SIMILARI

## Globo Collezione 4 all\*

*sanitari sospesi*

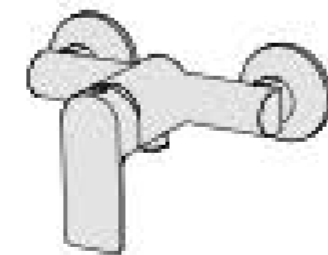
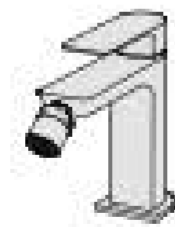
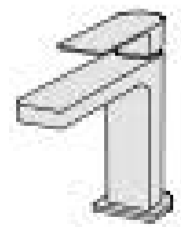


\*Tenuto conto delle attuali condizioni di mercato, HTM Nord Est si riserva la facoltà di sostituire le finiture di capitolato con materiali di pari qualità. Le immagini sono puramente indicative.

# RUBINETTERIA

PROPOSTA TIPO GEDA E/O SIMILARI

## Geda Collezione Teo\*



\*Tenuto conto delle attuali condizioni di mercato, HTM Nord Est si riserva la facoltà di sostituire le finiture di capitolato con materiali di pari qualità. Le immagini sono puramente indicative.

## DOCCIA EXTRA CAPITOLATO

PROPOSTA GEDA TIPO SPHERA E/O SIMILARI

*Geda Collezione Sphera\**



## TERMO ARREDO

PROPOSTA TIPO IRSAP E/O SIMILARI

*IRSAP Novo\**

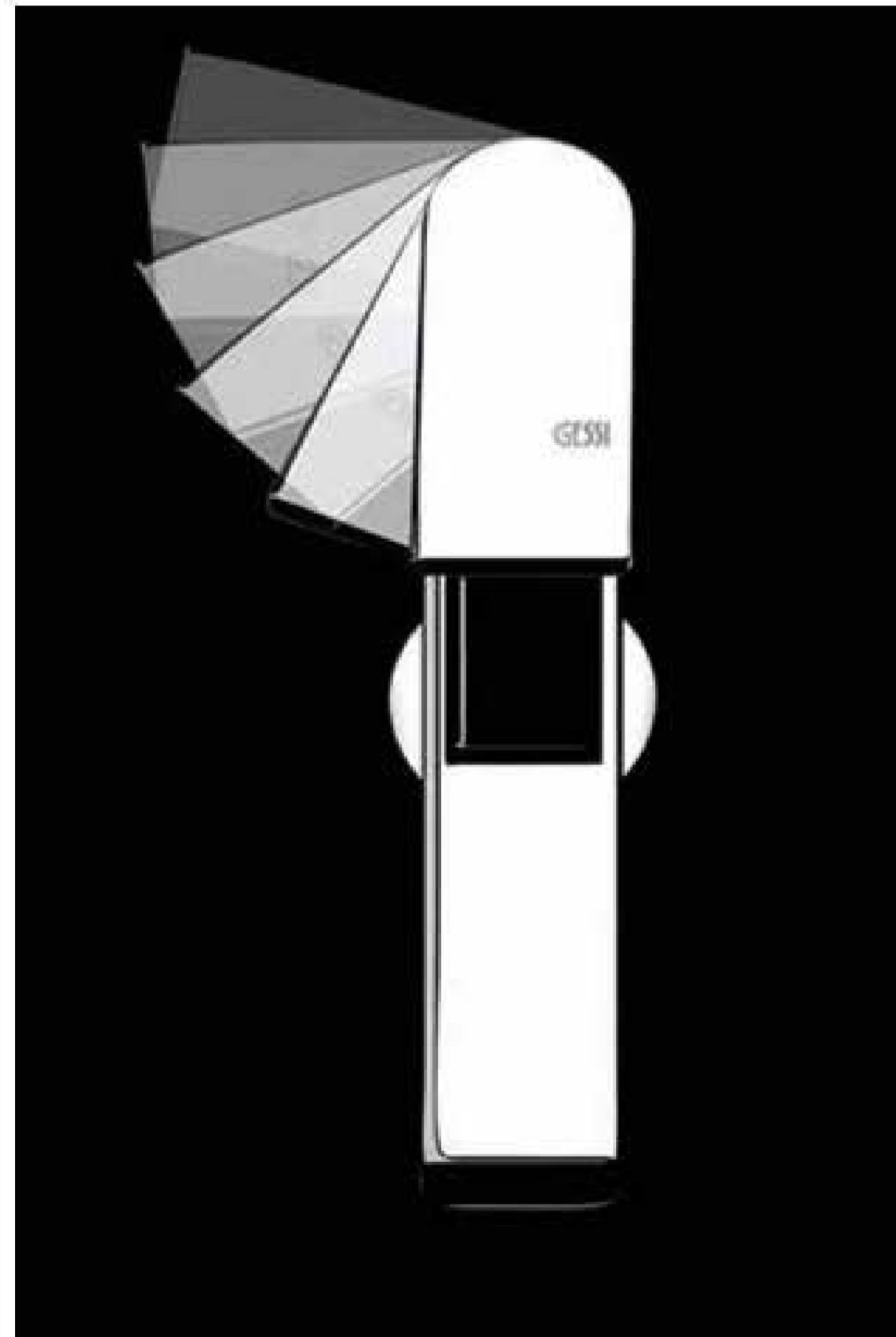


\*Tenuto conto delle attuali condizioni di mercato, HTM Nord Est si riserva la facoltà di sostituire le finiture di capitolato con materiali di pari qualità. Le immagini sono puramente indicative.

# RUBINETTERIA EXTRA CAPITOLATO

PROPOSTA TIPO GESSI E/O SIMILARI

Gessi *Via Manzoni*\*



Gessi *Via Tortona*\*



\*Tenuto conto delle attuali condizioni di mercato, HTM Nord Est si riserva la facoltà di sostituire le finiture di capitolato con materiali di pari qualità. Le immagini sono puramente indicative.



## VASCA DA BAGNO

PROPOSTA TIPO KALDEWEI E/O SIMILARI

Kaldewei Saniform plus\* 170×70



## PIATTO DOCCIA

PROPOSTA TIPO TDA E/O SIMILARI

TDA Arturo\*



\*Tenuto conto delle attuali condizioni di mercato, HTM Nord Est si riserva la facoltà di sostituire le finiture di capitolato con materiali di pari qualità. Le immagini sono puramente indicative.

# FINITURE PAVIMENTI SPAZI ESTERNI

PROPOSTA TIPO MARAZZI E/O SIMILARI

## Marazzi Collezione Treverkmade20\*



MMNM  
Treverkmade20 Fumè 40x120



I pavimenti verranno posati con fughe ortogonali o a correre

\*Tenuto conto delle attuali condizioni di mercato, HTM Nord Est si riserva la facoltà di sostituire le finiture di capitolato con materiali di pari qualità. Le immagini sono puramente indicative.

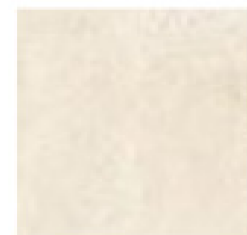
# FINITURE PAVIMENTI E RIVESTIMENTI SPAZI COMUNI

PROPOSTA TIPO MARAZZI E/O SIMILARI

Marazzi *Collezione Mystone Limestone*\*



Zerbini



Ivory



Taupe

I pavimenti verranno posati con fughe ortogonali o a correre

\*Tenuto conto delle attuali condizioni di mercato, HTM Nord Est si riserva la facoltà di sostituire le finiture di capitolato con materiali di pari qualità. Le immagini sono puramente indicative.



PROPOSTA TIPO INFISSI ESTERNI  
DITTA TOFFOLI SERRAMENTI E/O SIMILARI





Finitura  
RAL 7016 (Grigio)



**Trasmittanza termica** fino a  $U_w = 1,0 \text{ W/m}^2\text{K}$

**Permeabilità all'aria** fino a Classe 4

**Tenuta all'acqua battente** fino a Classe 9A

**Resistenza al vento** fino a Classe C5/B5

**Anti-effrazione** fino a RC2

**Insonorizzazione** fino a 47db

PROPOSTA TIPO MANIGLIE INFISSI ESTERNI  
DITTA AGOSTINI E/O SIMILARI

TIPO	Ditta Agostini Group srl
FORMATO	-
FINITURA/COLORE	Bianco - Argento
IMMAGINE DI RIFERIMENTO	 <div style="display: flex; justify-content: space-around; margin-top: 10px;"> <div style="text-align: center;"> <p><b>Cod: F0</b> Colore: Bianco</p> </div> <div style="text-align: center;"> <p><b>Cod: F1</b> Colore: Argento</p> </div> </div>

PROPOSTA TIPO AVVOLGIBILI  
DITTA TOFFOLI SERRAMENTI E/O SIMILARI

*Avvolgibili in alluminio con poliuretano espanso media densità*







Finitura  
1 Bianco

# ZANZARIERE EXTRA CAPITOLATO

PROPOSTA TIPO ZANZARIERE A CHIUSURA LATERALE  
PROPOSTA TIPO DITTA BETTIO E/O SIMILARI



Modello Miniscenica evo



Modello Miniscenica evo



Modello Miniscenica evo

PROPOSTA TIPO ZANZARIERE A CHIUSURA VERTICALE  
PROPOSTA TIPO BETTIO E/O SIMILARI



Modello Estetika



Modello Estetika



Modello Estetika

# INFISSI INTERNI

PROPOSTA TIPO DITTA 3LN E/O SIMILARI

PROPOSTA TIPO INFISSI INTERNI  
DITTA 3LN E/O SIMILARI



design

70L Palissandro bianco, telaio tutto legno.

PROPOSTA TIPO MANIGLIE INFISSI INTERNI  
DITTA 3elleN E/O SIMILARI



modello Brixia

PROPOSTA TIPO PORTONCINO DI SICUREZZA  
DITTA 3elleN E/O SIMILARI

<p><b>CLASSE 3 di anti-effrazione UNI-EN 1627</b> Anti Burglary</p> <p><b>TRASMITTANZA TERMICA - 1,3 W/(m².K)</b> Thermic conduction</p> <p><b>ABBATTIMENTO ACUSTICO - 34 dB</b> Acoustic performance</p>	
<p>STRUTTURA COMPOSTA DA 1 FOGLIO + 5 OMEGA DI RINFORZO TUTTO IN LAMIERA ZINCATA Galvanized steel frame made by 1 sheet metal + 5 reinforcements galvanized steel</p> <p>N°6 ROSTRI FISSI SUL LATO CERNIERE IN ACCIAIO 6 Fixed Steel bolts hinges side</p> <p>CERNIERA A VISTA REGISTRABILE SU 2 ASSI 2 axis External adjustable hinges</p> <p>PARASPIFFERI INFERIORE REGISTRABILE + SPUGNA POLIURETANICA PER L'ABBATTIMENTO ACUSTICO Bottom Movable Sill + polyurethane material for acoustic insulation</p>	<p>SPIONCINO GRANDANGOLARE Spyhole</p> <p>CHIAVISTELLO SUPERIORE IN ACCIAIO DIAM. 18 mm Steel Top bolt 18 mm thickness</p> <p>TELAIO IN LAMIERA PREFILMATA CON PVC (bianco o nero) Sheet metal inner frame PVC coated (white or black)</p> <p>CARENATURA PERIMETRALE IN LAMIERA PREFILMATA CON PVC (bianco o nero) Sheet metal Perimetral profile PVC coated (white or black)</p> <p>GRUPPO SERRATURA Lock group</p> <p>POZZETTI IN PVC SIA SUL LATO SERRATURA CHE SUL LATO CERNIERA PVC pit lock side and hinges side</p> <p>INCONTROSCROCCO AUTOREGISTRANTE Self Registering latch</p> <p>CHIAVISTELLO INFERIORE IN ACCIAIO DIAMETRO 18 mm Steel bottom bolt 18 mm thickness</p> <p>RIVESTIMENTO INTERNO ED ESTERNO LISCIO SP. 6 mm Finishing flat internal and external panel 6 mm thickness</p> <p>PANNELLO IN POLISTIRENE ALTA DENSITÀ INTERNO High density Polystyrene internal panel</p> <p>PANNELLO IN POLISTIRENE ALTA DENSITÀ INTERNO ED ESTERNO High density Polystyrene internal and external panel</p>
<p><b>PANNELLI DI SERIE</b> (spessore 6 mm) Standard door facing panel (6 mm thickness) RAL 9010 RAL 9010 (matt finishing)</p> <p>LACCATO BIANCO - H WHITE GLOSS - H</p> <p>* disponibile con tranciato venato ortogonale * available with horizontal/vertical veneer</p>	<p><b>MANIGLIERIA DI SERIE</b> Standard Handles ARGENTO Silver</p>

**ASA** studio  
albanese

VICENZA  
Contrà Pusterla, 12  
36100 Vicenza - ITALY

MILANO  
Via Ventura 15  
20134 Milano - ITALY

BERLINO  
Lindower Straße 22  
13347 Berlin - GERMANY