

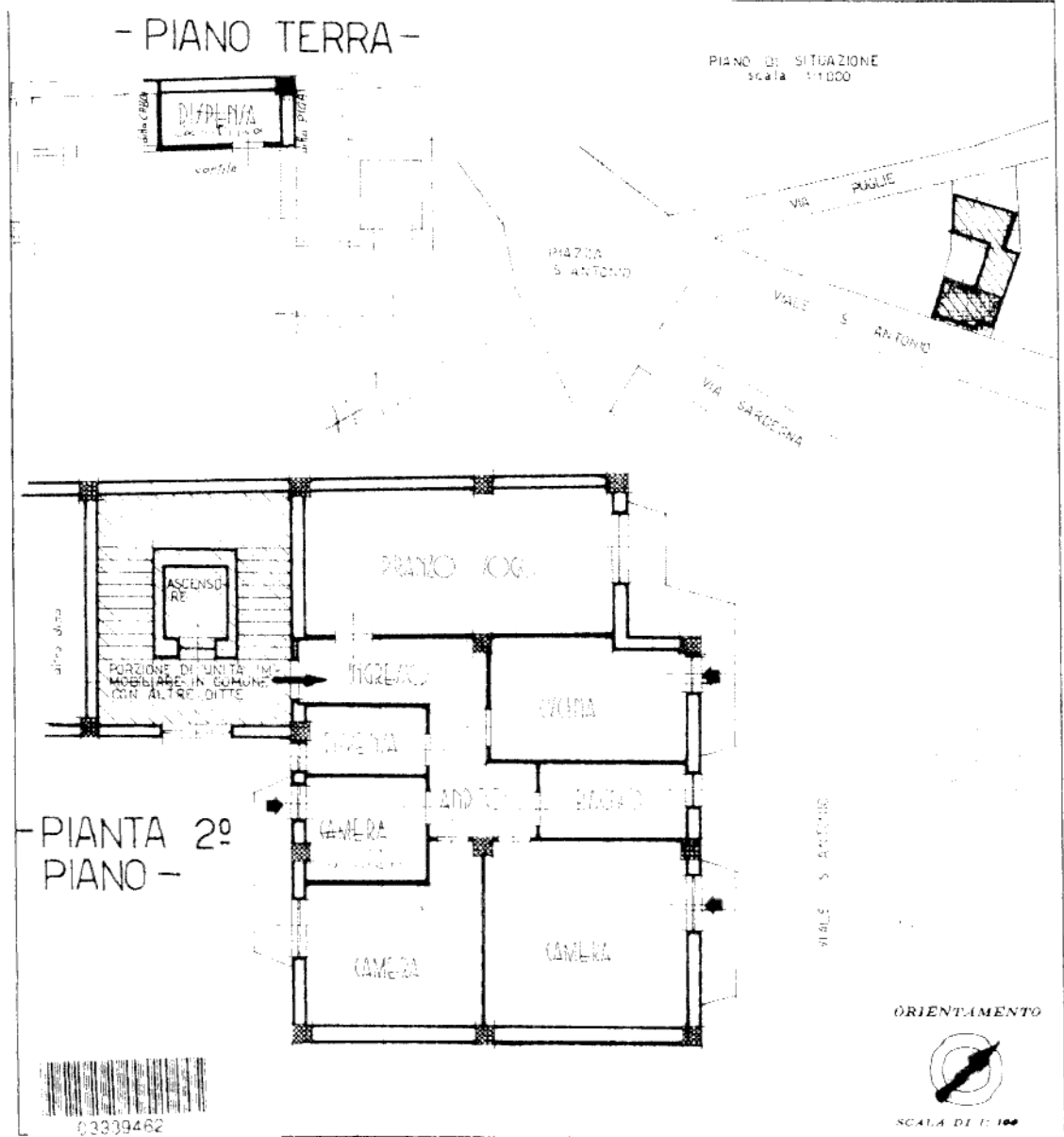
MODULARIO
del S.T. 213



MINISTERO DELLE FINANZE
DIREZIONE GENERALE DEL CATASTO E DEI SERVIZI TECNICI ERARIALI

Mod. B (Nuovo Catasto Edificio Urbano)

Lire
100



Alma planimetria in atti

40331-01
Catasto Edificio Urbano - Situazione al 15/01/2024 - Comune di MACOMI (RUE88) - Foglio 28 - Particella 3473 - Subalterno 8