

Qui di seguito è riportata una documentazione fotografica del fabbricato in cui si trova l'appartamento e dei diversi ambienti che lo compongono.



Figure I – Prospetto esterno di monte del fabbricato con relative scale di accesso e indicazione dell'appartamento in oggetto.

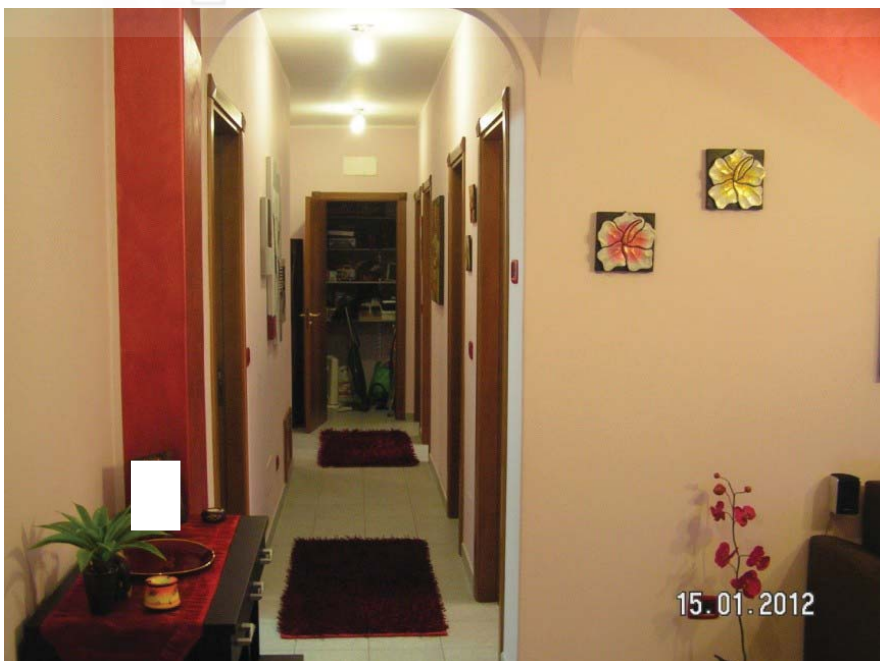


Figure II – Ingresso e corridoio dell'appartamento

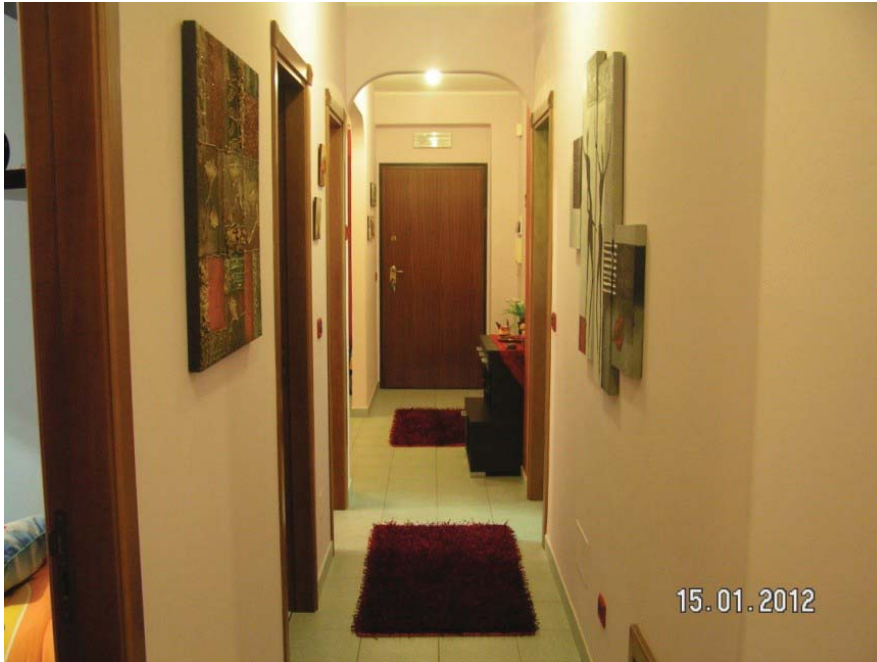


Figure III - Vista del corridoio dal lato opposto rispetto alla precedente foto



Figure IV – Vista del vano soggiorno adiacente all'ingresso.

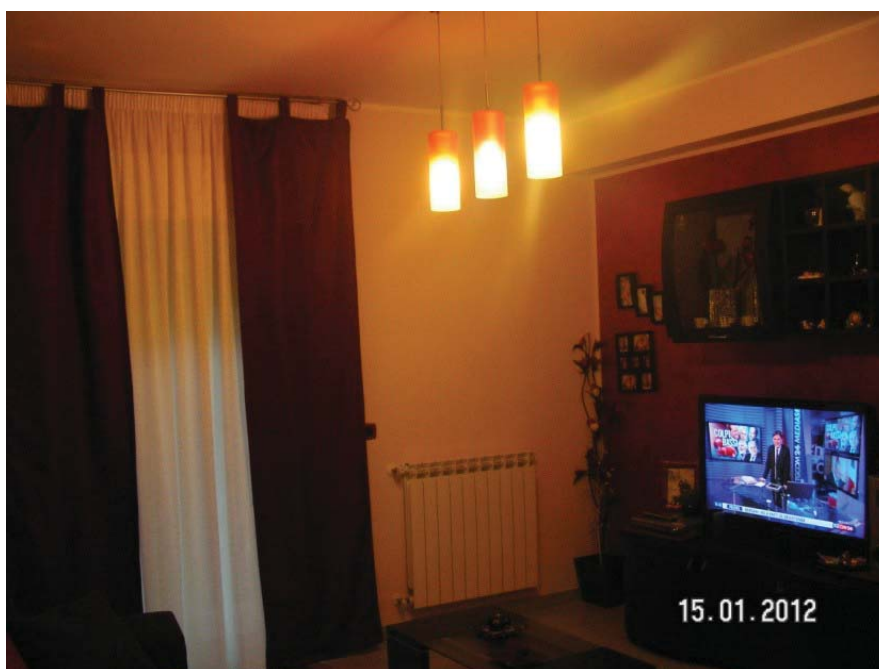


Figure V – Altra vista del vano soggiorno adiacente all’ingresso



Figure VI – Balcone relativo al prospetto di monte con accesso dal vano soggiorno con relativa corte di pertinenza del fabbricato



Figure VII – Altra vista del balcone di monte con relativa corte di pertinenza del fabbricato



Figure VIII – Vano cucina



Figure IX – Altra vista del vano cucina



Figure X – Balcone relativo al prospetto di valle con accesso dalla cucina.

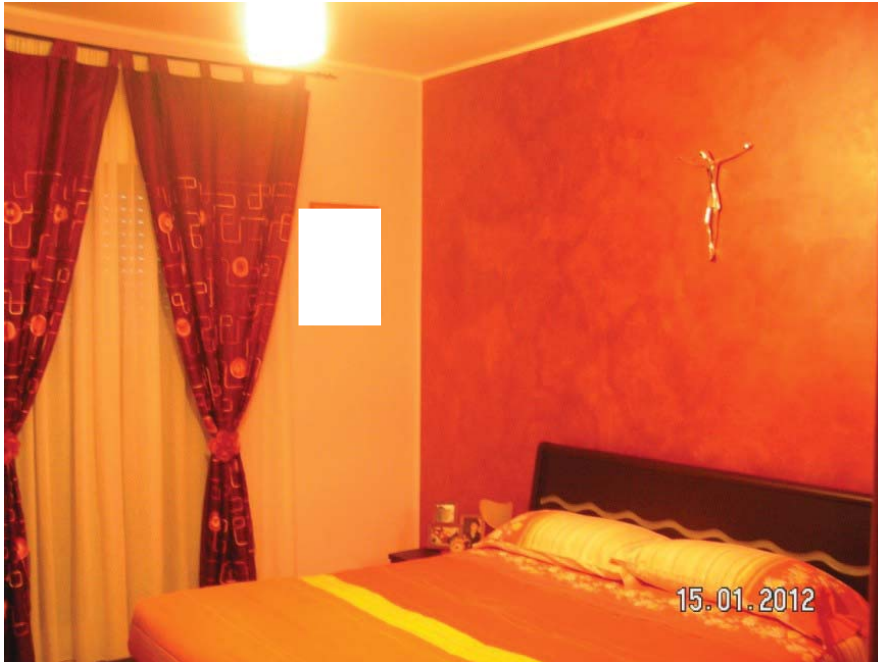


Figure XI – Camera da letto matrimoniale



Figure XII – Cameretta da letto 1



Figure XIII – Cameretta da letto 2

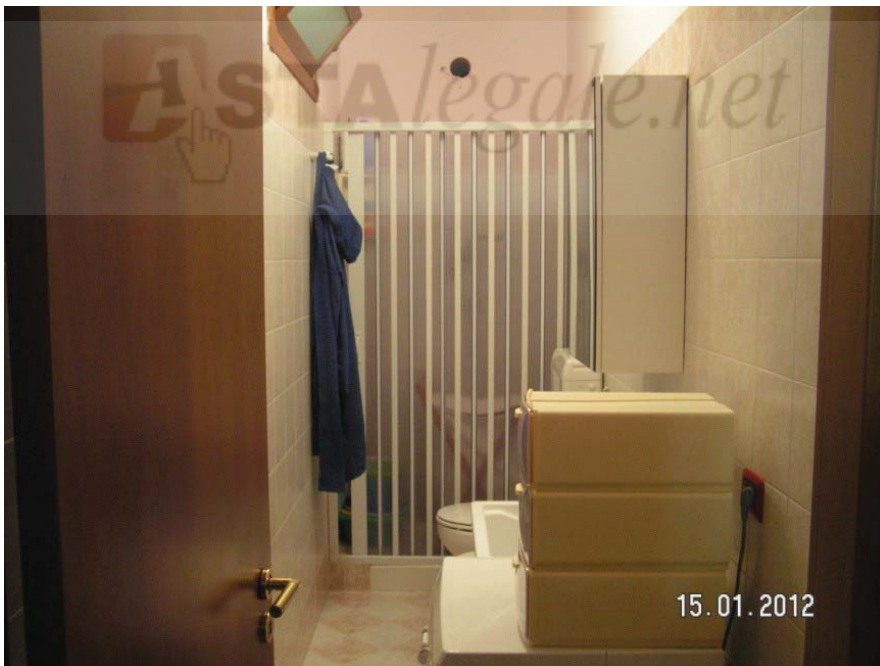


Figure XIV - Lavanderia



Figure XV - Bagno

