

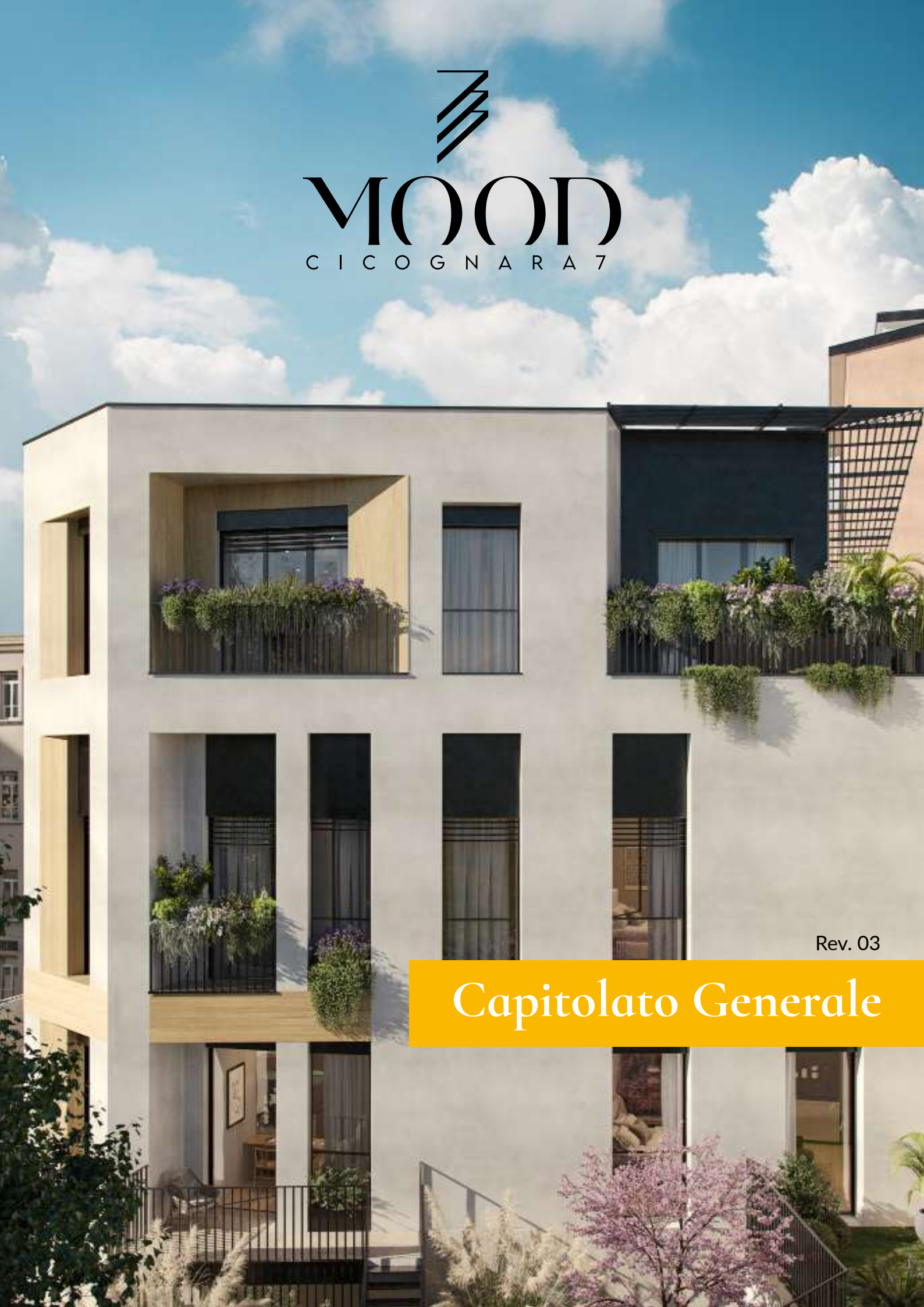


MOOD

C I C O G N A R A 7

Rev. 03

Capitolato Generale





Indice

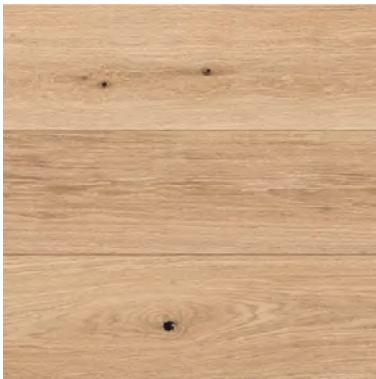
PAVIMENTI	04
RIVESTIMENTI BAGNI	07
SANITARI E RUBINETTERIE	11
PORTE INTERNE	17
INFISSI ESTERNI	19
MOOD APPARTAMENTI	23
AREE COMUNI	27
IMPIANTI MECCANICI	37
IMPIANTI ELETTRICI	41



PAVIMENTI

Serie Glow - Parquet prefinito a 2 strati

LISTONI CHIARI



Rovere Light
Formato: 190 x 19 x 1
Strato nobile ca. 2,5 mm



PAVIMENTI IN LEGNO -TIPO LISTONI

By Woodco

LISTONI SCURI



Rovere Sunset
Formato: 190 x 19 x 1
Strato nobile ca. 2,5 mm





RIVESTIMENTI BAGNI

PAVIMENTO/ DOCCIA

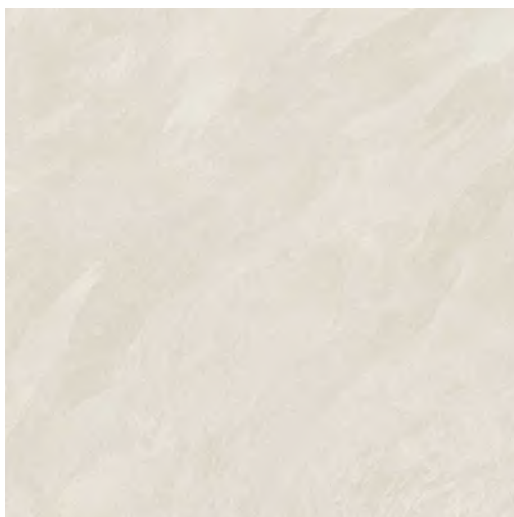


Boutique Calacatta Oro

Formato: 60 x 120 cm

DOCCIA 120 x 278 cm

RIVESTIMENTO



Nesting White

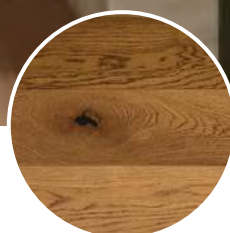
Formato: 60 x 120 cm

PAVIMENTI E RIVESTIMENTI IN GRES PORCELLANATO

By Del Conca



RIVESTIMENTO
PARETI



PAVIMENTO

Boutique Calacatta oro
Formato: 60 x 120 cm
DOCCIA 120 x 278 cm

NB: RIVESTIMENTI H. 120 CM -RIVESTIMENTI A TUTTA ALTEZZA SOLO PER DOCCIA (H. 240 CM)



**RIVESTIMENT
PAVIMENTO**

Boutique Calacatta oro
Formato: 60 x 120 cm



**PARETE
DOCCIA**

Faetano Terre Garzate/
Pepe Nero brick
Formato: 5 x 20 cm

NB: RIVESTIMENTI H. 120 CM -RIVESTIMENTI A TUTTA ALTEZZA SOLO PER DOCCIA (H. 240 CM)



SANITARI E RUBINETTERIE



Serie GHOST
Lavabo da appoggio

Serie MONET
Vaso e bidet da appoggio



Serie SCALINO
Lavabo da appoggio

Serie A16
Vaso e bidet da appoggio

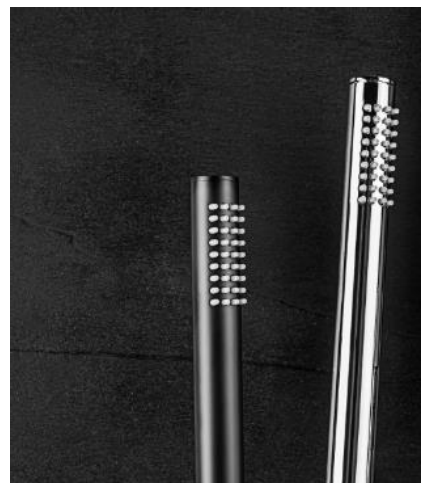


RUBINETTERIE

By Artis

RUBINETTERIE IN ACCIAIO CROMATO

Serie STILO
miscelatore lavabo standard



Serie QUADRO
miscelatore lavabo standard



PIATTI DOCCIA

By Globo / Arblu

Serie TRENDY

Piatto doccia da appoggio (h. 3 cm) con piletta di scarico inclusa

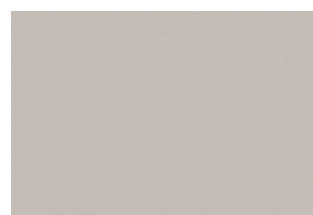
Colore coordinato con i rivestimenti



Pergamena - 1006



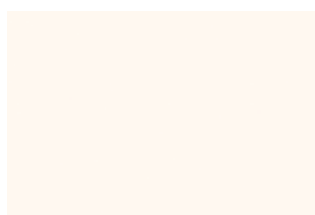
Cemento - 1033



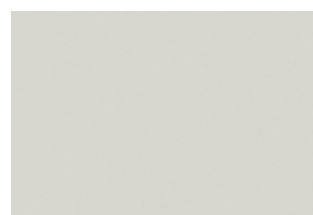
Ghiaia - 1003



Grigio light - 1007



Bianco - 1001



Ghiaccio - 1039



Serie SUBWAY
Radiatore scaldasalviette con elementi a tubi tondi
Colore bianco

PORTE DOCCIA
By Vismaravetro



Serie F
Box doccia con porta battente



PORTE INTERNE

PORTE INTERNE STIPITE PIATTO

By Ferrero Legno



evoluto eleva

Porta Nova bianco optical

Stipite piatto

Laccato opaco

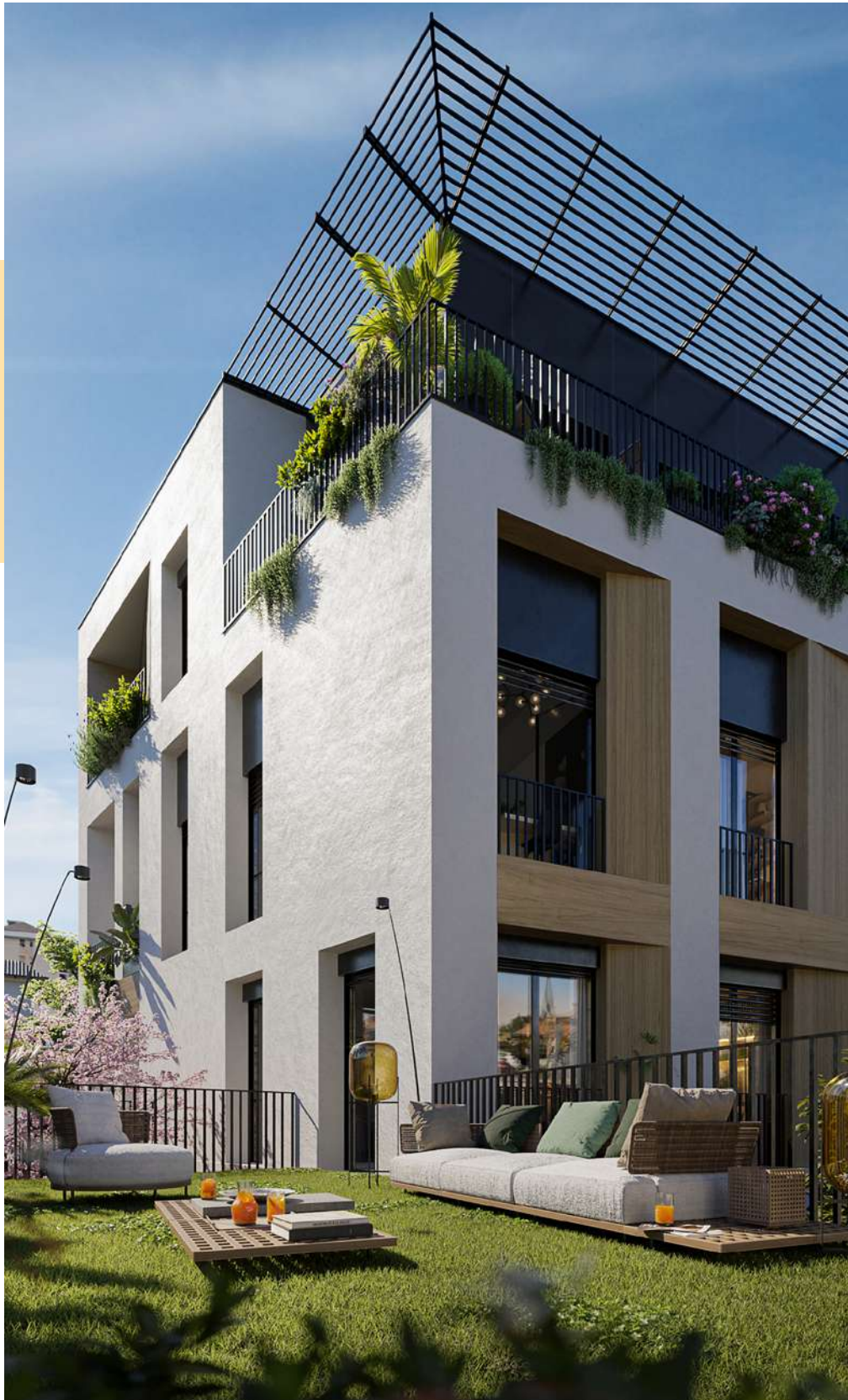
PORTE BLINDATE

By Dierre



Dierre: Linea HIBRY 4.0

Serratura 1 cilindro, classe 3, UD 1,8, 39 dB



INFISSI ESTERNI

SERRAMENTI

Infissi esterni a battente by Ponzio

Infisso esterno a battente con profilo a scomparsa (ESTERNO)

Modello: WS75AS -Anta a Scomparsa

Finitura: RAL 9017



PRESTAZIONI

Trasmittanza: fino a 1,2 W/m²K con vetro Ug= 1,0 Permeabilità all'acqua: CLASSE 4

Tenuta all'acqua: E1200

Resistenza al carico del vento: C3

Isolamento acustico fino a 47 dB

MONOBLOCCO

Monoblocco termoisolante by ALPAC

Modello PRESYSTEM Frangisole

Frangisole a lamelle orientabili a scomparsa in lega di alluminio pre-verniciate, provviste di guarnizione di smorzamento del rumore RAL 9017



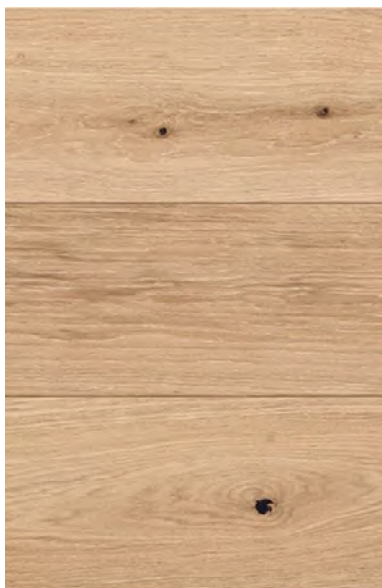
MONOBLOCCO
Monoblocco termoisolante by ALPAC





MOOD APPARTAMENTI

CITY | COMFORT | NATURE

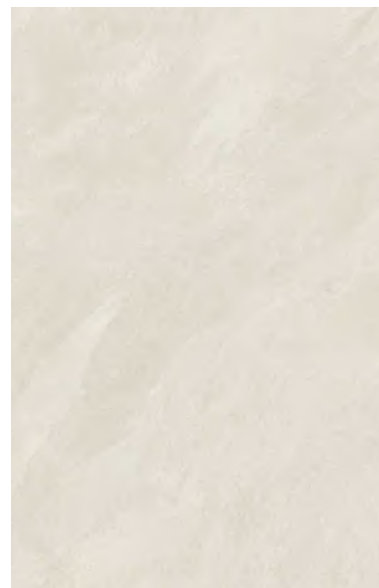


PAVIMENTO
APPARTAMENTO

Parquet: Woodco
Serie Glow – Rovere Light
Posa a correre



PAVIMENTO E
RIVESTIMENTO DOCCIA
Gres porcellanato: Del Conca
Serie Boutique – Calacatta Oro
Formato 60x120
DOCCIA 120x278



RIVESTIMENTI
Gres porcellanato: Del Conca
Serie Nesting – bianco
Formato 60x120



SANITARI

The.Artceram
Serie File 2.0
Sanitari da appoggio
colore bianco



LAVABO

The.Artceram
Serie Ghost
Lavabo da appoggio
colore bianco



RUBINETTERIA

Artisltaly
Serie Stilo
Colore cromo satinato

COMFORT



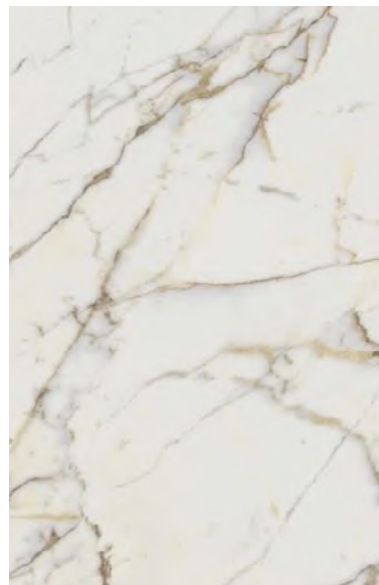
PAVIMENTO
APPARTAMENTO

Parquet: Woodco
Serie Glow – Rovere Sunset
Posa a correre



PAVIMENTO
BAGNO

Parquet: Woodco
Serie Glow – Rovere Sunset
Posa a correre



RIVESTIMENTO BAGNO
E INTERNO DOCCIA

Gres porcellanato: Del Conca
Serie Boutique – Calacatta Oro
Formato 60x120
DOCCIA 120x278



SANITARI

The.Artceram
Serie File 2.0
Sanitari da appoggio
colore bianco



LAVABO

The.Artceram
Serie Ghost
Lavabo da appoggio
colore bianco



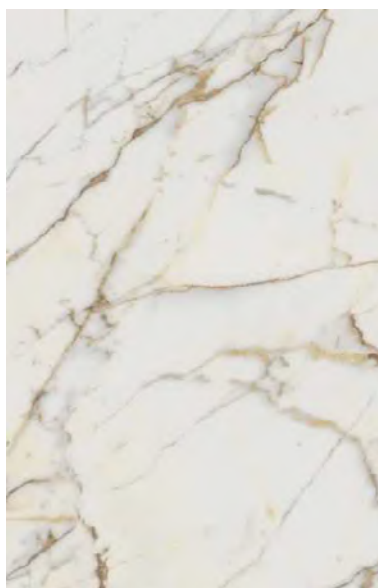
RUBINETTERIA

Artis Italy
Serie Stilo
Colore cromo satinato



PAVIMENTO
APPARTAMENTO

Parquet: Woodco
Serie Glow – Rovere Light
Posa a correre



PAVIMENTO E
RIVESTIMENTO BAGNO

Gres porcellanato: Del Conca
Serie Boutique – Calacattaoro
Formato 60x120



INTERNO
DOCCIA

Gres porcellanato: Del Conca
Serie Faetano TG – Pepe nero brick
Formato 5x20 – h.240 cm



SANITARI

The.Artceram
Serie A16
Sanitari da appoggio
colore bianco



LAVABO

The.Artceram
Serie Scalino
Lavabo da appoggio
colore bianco



RUBINETTERIA

Artis Italy
Serie Quadro
Colore cromo satinato



AREE COMUNI



ELEMENTI GUIDA:

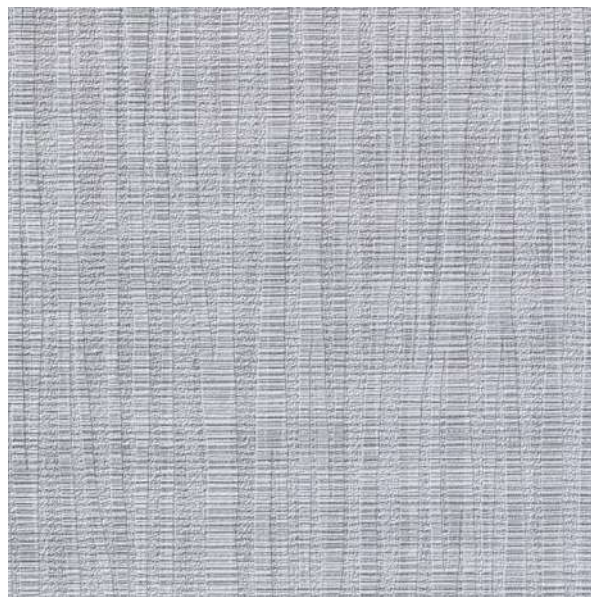
- SUPERFICI A PAVIMENTO E SOFFITTO CON TEXTURE E CROMIE SCURE
- PARETI NEUTRE
- PORTE A CONTRASTO IN LEGNO
- DETTAGLI A CONTRASTO NERI

PAVIMENTI E RIVESTIMENTI



PAVIMENTO

Piastrelle in gres
CERAMICHE DEL CONCA
Prodotto GARDENA HGR Nero
Formato 80 X 80 CM



PARETI

Carta da parati
VESCOM
Prodotto Larak 1079,08



SOFFITTI E PORTE

Legno
Nelle due possibili varianti:
- Rovere(in continuità con la facciata)
- Noce chiaro



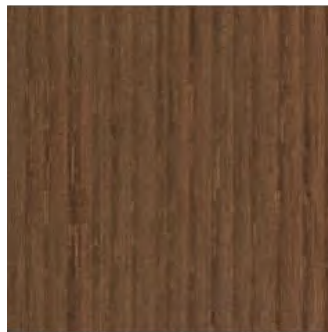
DETTAGLI E CORPI ILLUMINANTI

Predominanza colori scuri
- corpi illuminanti neri
- metallo scuro per maniglie e altri accessori
- zoccolino scuro

Tipologia di riferimento:
Dierre -hibry 4.0



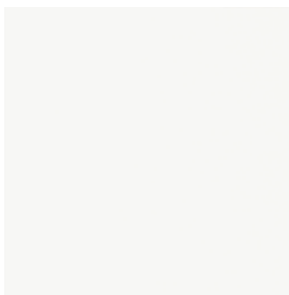
Rovere Sbiancato venature verticali
Melamine Bleached Oak vertical grain
Codice 03m E



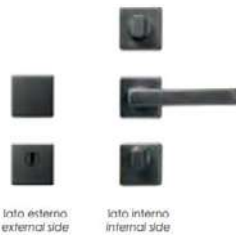
Castagno tinto
Stained chestnut
Codice 396 E

Pannello esterno:
Castagno tinto Rovere sbiancato

Nb. Finiture da campionare

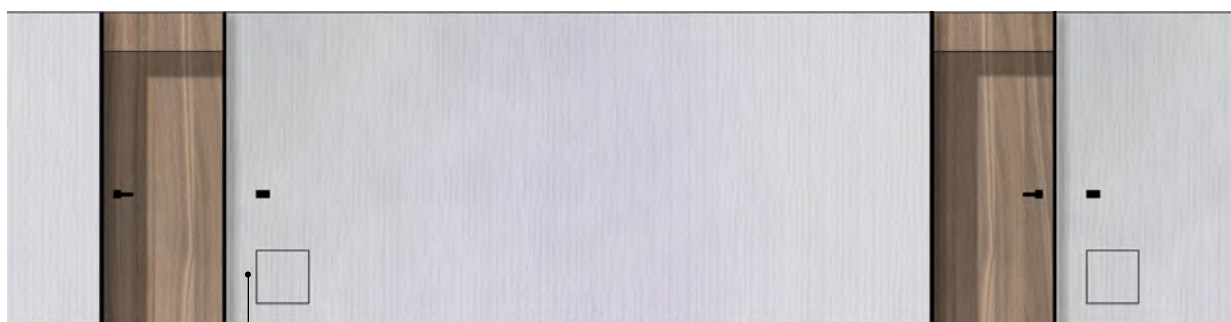


Pannello interno:
Laccato bianco ral 9010



Antracite
Anthracite gray satin

Maniglia e serratura:
Finitura antracite Modello Dallas



Pannello apribile
40x40 cm contabilizzazione
Impianto CDZ

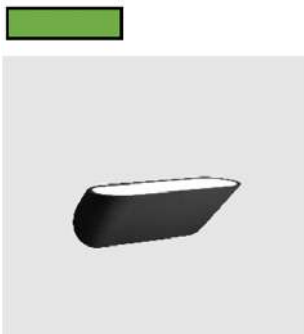
PORTE

Opzioni design Numero-Tastierino-Campanello



Pannello laterale a tutta altezza
In metallo scuro a riprendere le imbotti della porta.
NB. finiture da campionare
Elementi:
Punto luce a illuminare fresatura numero
Tastierino e Campanello integrati





LUCI

BINARIO CON FARETTI

ARKOS LIGHT

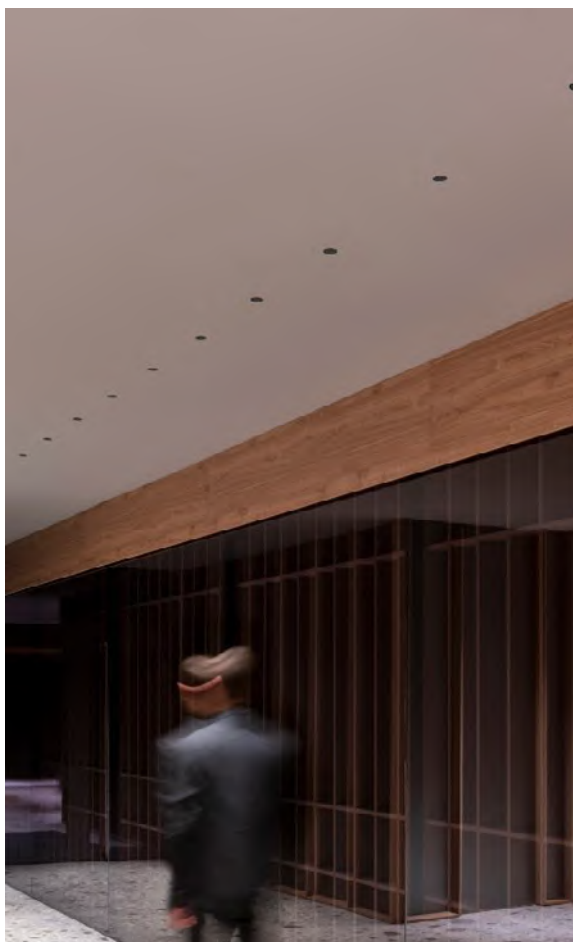
Prodotto Black Foster Micro

Colore: Nero



FARETTI DA INCASSO

ARKOS LIGHT
Prodotto Shot Light
Colore: Nero



APPLIQUES PARETE

ARKOS LIGHT
Prodotto Lip
Colore: Nero



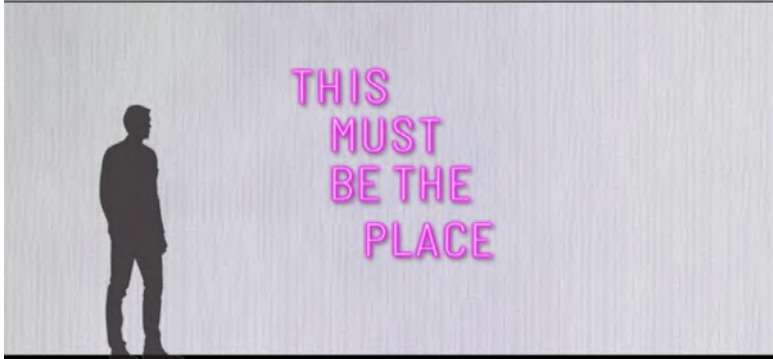
SPECCHIO DESIGN

Con luce integrata anteriore e posteriore



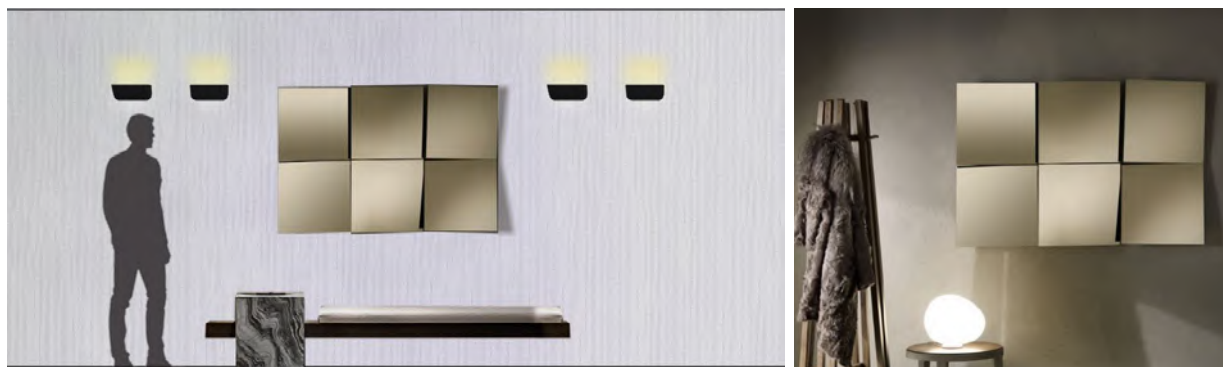
SCRITTA AL NEON

Luce bianca o colorata



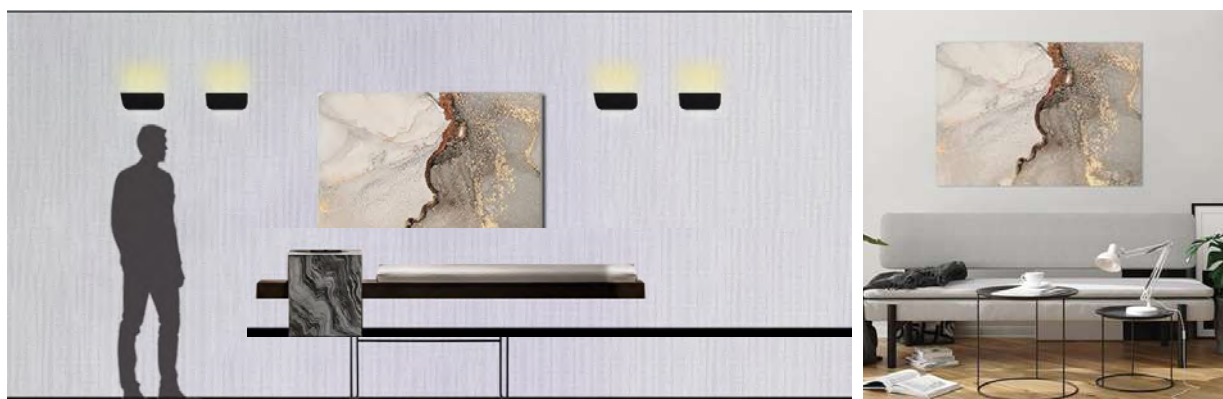
SPECCHIO DESIGN

Composizione di specchi quadrati e inclinati



SCRITTA AL NEON

Su vetro





IMPIANTI MECCANICI

CLIMATIZZAZIONE INVERNALE

Per la climatizzazione invernale degli ambienti interni sarà realizzato un impianto termico di climatizzazione utilizzando la centrale termica esistente collegata ad una sottostazione di teleriscaldamento per il solo riscaldamento. Il sistema di distribuzione del fluido riscaldante sarà del tipo a due tubi di andata e ritorno, a circuito chiuso. La circolazione sarà garantita da elettropompe in linea poste in centrale termica su nuova linea di adduzione completa di termoregolazione climatica a valle del collettore di centrale. La distribuzione principale dal primario fino ai collettori di zona verrà effettuata con tubazioni acciaio poste nel controsoffitto dei corridoi mentre nelle unità immobiliari saranno in multistrato PE reticolato - alluminio - PE reticolato. In tutti i casi le tubazioni saranno coibentate con guaine isolanti aventi caratteristiche e spessori conformi all'allegato B del DPR 412/93. Il riscaldamento dei singoli ambienti verrà assicurato da un impianto a pannelli radianti a pavimento funzionante ad acqua calda a bassa temperatura. Il sistema sarà realizzato con tubazioni in polietilene ad alta densità, reticolato e con barriera antidiffusione ossigeno. I tubi saranno posati su una superficie isolante e annegati nella caldana di cemento. Nei locali bagno saranno installati corpi scaldanti del tipo da arredobagno ad integrazione dell'impianto a pavimento. La termoregolazione interna sarà gestita da termostati di zona per il controllo della temperatura ambiente. Previsti all'esterno delle unità residenziali moduli di contabilizzazione per la ripartizione delle spese di riscaldamento e AFS.

CLIMATIZZAZIONE ESTIVA

Al servizio dell'immobile verrà realizzato un impianto centralizzato per la climatizzazione estiva ed invernale (come integrazione o per l'utilizzo nelle mezze stagioni) con unità esterne in pompa di calore aria/aria ad alta efficienza idonea per le riqualificazioni energetiche atte alla riduzione dei consumi. Gli impianti saranno del tipo ad espansione diretta a refrigerante variabile con fluido frigorifero R410/R32 che viaggerà in idonee tubazioni in rame preisolato e pretrattato a tale scopo, fino alle unità interne del tipo a canalizzato a media prevalenza da controsoffitto poste all'ingresso degli alloggi che garantiranno le condizioni di benessere sia nel periodo estivo che in quello invernale. La soluzione impiantistica sarà del tipo a tutt'aria e lavorerà completamente in condizioni di ricircolo prevedendo una termoregolazione per singolo ambiente a mezzo di sonde/pannelli di comando a filo che gestiranno il funzionamento delle singole macchine in modo da avere massima flessibilità di temperatura per ogni modulo. Sarà anche previsto un modulo di gestione centralizzato per avere sotto controllo l'intero sistema e relativa contabilizzazione elettrica (non prevista e normata secondo UNI 10200).

IMPIANTO IDRICO-SANITARIO

L'impianto idrico-sanitario sarà essenzialmente costituito dalla rete per alimentazione di acqua calda e fredda alle varie utenze e dalla rete di scarico per l'allontanamento delle acque reflue e sarà realizzato un trattamento acqua secondo DPR 59/09, UNI 8065, D.M. 443 e normativa locale vigente.

Dal locale tecnico della palazzina principale, verrà realizzata una nuova linea di adduzione dell'acqua fredda fino al raggiungimento dei moduli di contabilizzazione esterni alle unità residenziali per la contabilizzazione prevista. Sarà prevista la predisposizione di un nuovo impianto di pressurizzazione dell'acqua per la nuova destinazione d'uso. Internamente alle unità l'acqua fredda servirà le singole utenze a mezzo di collettori di distribuzione e l'acqua calda ad uso sanitario verrà prodotta da singole pompe di calore direttamente accoppiate al rispettivo bollitore di stoccaggio. La rete di distribuzione di acqua fredda e calda, all'interno del fabbricato, verrà realizzata con tubazioni multistrato PE reticolato - alluminio - PE reticolato opportunamente isolate ed idonee al trasporto di acqua potabile. Sulle linee di acqua calda e fredda di alimentazione di ogni bagno o cucina saranno inseriti dei rubinetti di arresto a cappuccio, in modo da consentirne l'esclusione dalla rete.

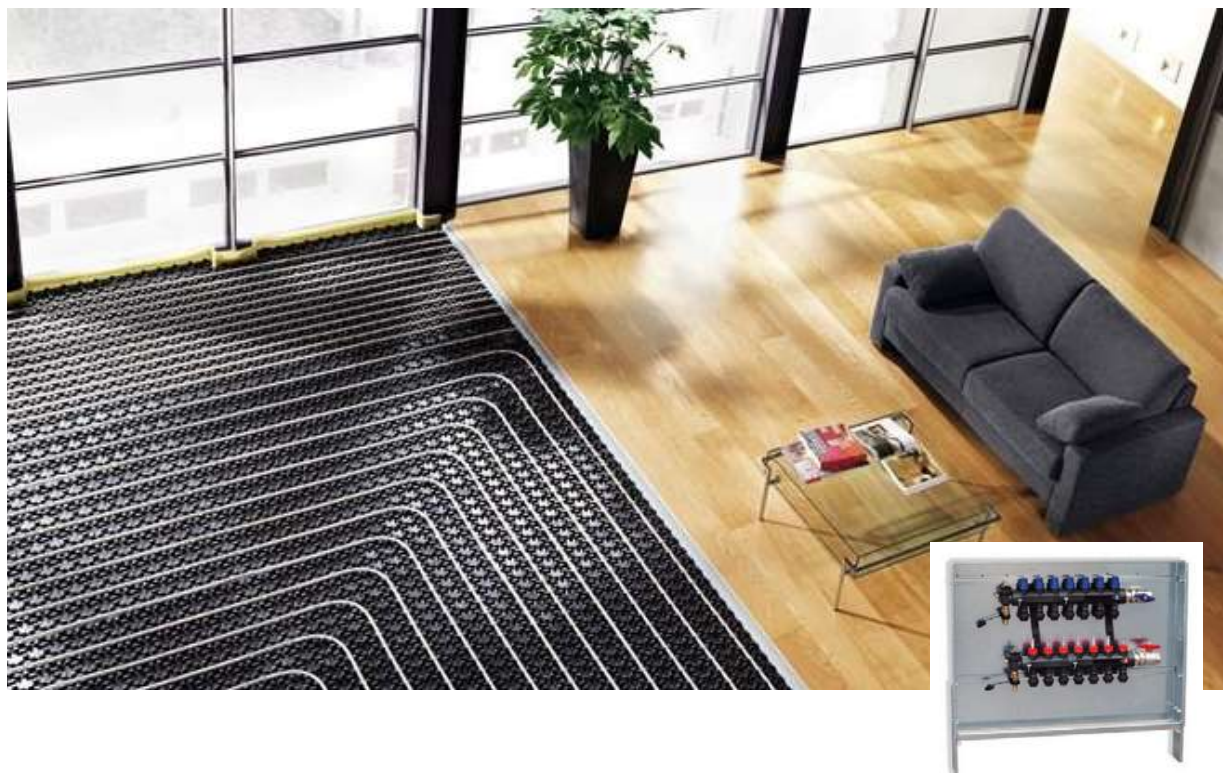
La rete di scarico sub-orizzontale per il collegamento di tutti gli apparecchi alle colonne di scarico sarà realizzata con tubazioni in polietilene ad alta densità. Le colonne di scarico verticali saranno opportunamente ventilate con esalazioni fino alla copertura e realizzate con tubazioni fonoassorbenti per impedire la propagazione del rumore all'interno degli edifici. Per ogni punto di utilizzo saranno previsti riduttori di portata a 6 l/min.

IMPIANTO DI CONDIZIONAMENTO

SISTEMA AD ESPANSIONE DIRETTA CENTRALIZZATO CON CANALIZZATE A SCOMPARSITA NEL CONTROSOFFITTO



Gli appartamenti saranno dotati di impianti canalizzati ad espansione diretta con pompa di calore centralizzata, idoneo a fare raffrescamento e deumidificazione (ne sarà prevista una per ogni appartamento o più di una per appartamenti su più piani). L'unità canalizzata interna sarà posizionata in una zona ribassata del controsoffitto e ne sarà prevista una a servizio di ogni locale. Ogni unità canalizzata sarà dotata di termostato di regolazione per gestire singolarmente la temperatura dei singoli locali. Le bocchette di mandata/ ripresa aria saranno dimensionate in funzione della geometria del locale e della posizione dell'unità interna. Ogni bocchetta di mandata avrà un plenum di raccordo con l'unità canalizzata. La ripresa dell'aria sarà effettuata tramite apposita griglia di ripresa dotata di filtro, posizionata dove possibile sotto l'unità canalizzata, così da fungere anche da botola di ispezione. Le stanze avranno le porte leggermente rialzate per permettere il transito dell'aria di ripresa. Le unità esterne verranno posizionate in apposito locale tecnico di piano, dotato di griglia di aerazione sul lato esterno.



Gli appartamenti saranno dotati di pannelli radianti a pavimento in tutti i locali, compreso il bagno. L'impianto sarà alimentato dall'acqua calda prodotta dalle caldaie condominiali e distribuita dai montanti esistenti. Da apposito stacco sui montanti, una nuova tubazione porterà il fluido caldo sino al collettore dell'appartamento. Per meglio gestire la temperatura dell'acqua condominiale, l'impianto di ogni singola abitazione sarà dotato di una pompa di circolazione e valvola di miscelazione per regolazione della temperatura. I collettori saranno dotati di stacchi con valvola di regolazione e misuratore di portata, scaricatori d'aria e termometri in mandata e ritorno sui collettori. Ogni gruppo pannelli sarà inserito in apposita cassetta in lamiera zincata, dotata di coperchio. I bagni saranno dotati anche di termoarredo elettrico con apposito termostato di regolazione.

Caratteristiche del pannello RDZ

Pannello in polistirene espanso prodotto in conformità alla normativa UNI EN 13163, stampato in idrorepellenza a celle chiuse, di elevata resistenza meccanica, rivestito superficialmente con film plastico per protezione all'umidità e per maggiore resistenza alla deformazione da calpestio. Conduttività termica 0.035 W/(m·K), spessore isolante 21/30/40/46 mm, spessore totale 47/56/66/72 mm, spessore totale equivalente 27.8/36.8/46.8/52.8 mm, resistenza a compressione al 10% di deformazione secondo UNI 826 pari a 150 kPa, resistenza termica secondo UNI EN 13163 0.80/1.05/1.35/1.50 (m²·K)/W. Dotato di incastri sui quattro lati per un ottimale accoppiamento, superficie superiore sagomata con rialzi di 26 mm per l'alloggiamento dei tubi Ø 17 mm ad interassi multipli di 5 cm.



IMPIANTI ELETTRICI

Ogni appartamento sarà dotato di impianto elettrico autonomo; il punto di consegna dell'energia da parte dell'ente distributore avverrà nel vano contatori posto in esterno entro il quale sarà previsto contatore di scambio dimensionato per una potenza massima adeguata di tipo monofase.

Il quadro contatore alimenterà successivamente il quadro generale di appartamento di tipologia da incasso a parete posto all'interno dell'unità immobiliare.

All'interno degli appartamenti sarà previsto impianto di distribuzione realizzato mediante fornitura e posa in opera di tubazioni di tipo corrugato sottotraccia.

La serie civile prevista sarà la Bticino Living Light Now (o similare).

Sarà prevista l'alimentazione di piano induzione elettrico per la cucina e per gli elettrodomestici quali forno, frigo, lavastoviglie etc.

Ogni unità abitativa sarà dotata di impianto Videocitofonico. All'interno di ogni quadro elettrico saranno previsti idonei scaricatori di sovratensione per la protezione dalla fulminazione diretta / indiretta dell'edificio.

Ogni appartamento sarà predisposto per un impianto antintrusione base con il collegamento dei contatti previsti negli infissi e un rilevatore doppia tecnologia in zona ingresso/soggiorno.

Il fabbricato sarà dotato di un impianto fotovoltaico dedicato al fabbisogno dell'impianto di riscaldamento e raffrescamento oltre che alle parti comuni.

PLACCHE ELETTRICHE, PRESE E INTERRUTTORI

By Bticino

SERIE LIVING NOW

Interruttori

Serie civile tasti bianchi/neri/sabbia



PRESE

Serie civile tasti bianchi/neri/sabbia



GATEWAY

Serie civile domotica



SERIE LIVING NOW

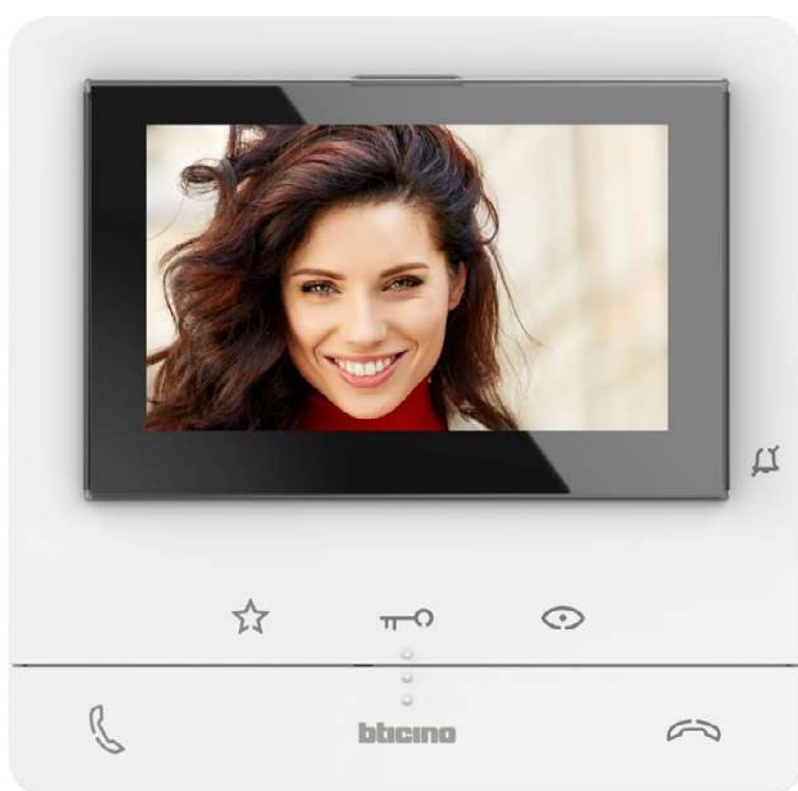
Smarter2
Serie civile domotica



VIDEOCITOFONO

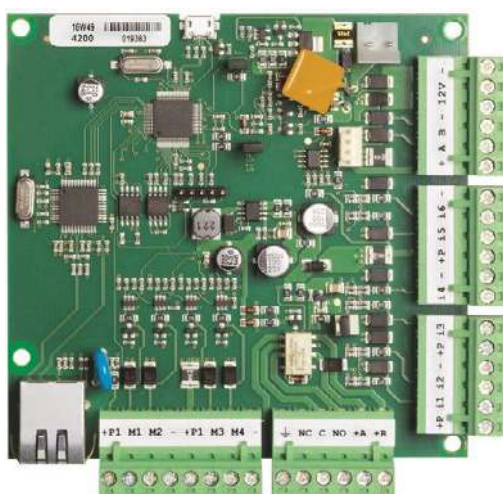
By Bticino

Videocitofono base Classe 100



Centrale antintrusione con integrato comunicatore telefonico per 16 zone espandibile installata nel quadro di appartamento interfacciabile con la domotica My Home

OPZIONALE



Contatto magnetico per porta blindata e serramenti



Sirena da esterno



N.B. Nel caso in cui, nel corso del tempo, uno o più materiali presentati nel capitolato non dovessero essere più disponibili, per motivi legati alla produzione, alla logistica o di altra natura, è facoltà della Direzione Lavori sostituire tali materiali proponendo alternative di uguale o migliore qualità.

Abitare[®] *agency*



mood-nest.com