

Capitolato

12



## Indice

### Parti Comuni

Pavimenti e Rivestimenti      Pag 6

### Appartamenti

Pavimenti e Rivestimenti      Pag 10

Sanitari e Rubinetteria      Pag 14

Impianto Termico      Pag 17

Porte e Serramenti      Pag 18

Impianto Elettrico      Pag 23

### I Partner

Disclaimer      Pag 26

Dati di Contatto      Pag 27



## Parti Comuni

Tosi 12 è una palazzina interamente sostenibile, realizzata impiegando tecnologie innovative per assicurare un'elevata efficienza energetica ed il contenimento dei consumi: un minore impatto sull'ambiente per godere di un maggior comfort e benessere abitativo

Il cortile condominiale ospiterà giardini privati e rastrelliere condominiali per biciclette, mentre al piano interrato saranno previste cantine private e box auto singoli e doppi dotati di colonnine per la ricarica elettrica secondo i migliori standard costruttivi attuali

## Pavimenti

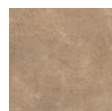
**MARAZZI**


## Pavimentazione esterna condominiale

## Gres Porcellanato

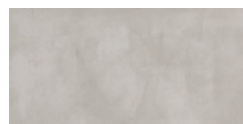
Collezione:  
Terratech

Colori:  
Senape  
Superfici:  
Strutturato

Pavimentazione interna condominiale:  
atrio, pianerottoli e scale

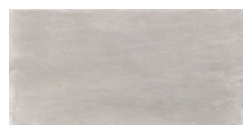
## Lastre di gres Ceramica

Effetto:  
Cemento

Pavimentazione locali tecnici,  
cantine e locale immondezzaio

## Gres Porcellanato

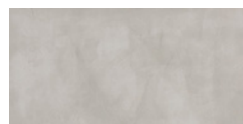
Colore  
: Grigio



## Pavimentazione box

Calcestruzzo a grandi  
riquadri tipo "industriale"  
armato con rete metallica  
elettrosaldata

Colore:  
Grigio



## Rivestimenti

**MARAZZI**


## Facciate

## Gres Porcellanato

Effetto pietra



## Parapetti e inferriate

Colore RAL 8016

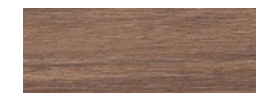


## Copertura e scossaline

Lamiera preverniciata effetto  
corten

Portone passo carraio e ingresso  
pedonale

Legno per esterni scanalato  
effetto noce





## Appartamenti

Soluzioni abitative pensate per offrire il massimo comfort grazie ad ampie vetrate, stanze ricche di luce ed impianti di ultima generazione ad altissima prestazione energetica ed acustica

Tutti gli appartamenti sono progettati in classe energetica A grazie a soluzioni tecnologiche finalizzate a garantire il rispetto per l'ambiente ed il maggior contenimento possibile dei consumi

## Pavimenti Interni

Pavimentazione di tutti i locali dell'appartamento esclusi i bagni



## Alternativa 1:

## Parquet Prefinito

## Serie:

Gemme, Lavanda, tavola rove- re 2 strati

## Formato:

190 x 2000, spessore 14mm, 3mm di nobile

## Installazione:

Posato a correre, con battiscopa coordinato di altezza 4cm



## Alternativa 2 (in tutti i locali al piano terra):

## Gres Effetto Legno

Collezione: Treverklook

## Formato:

14,50 x 90

## Colori:

Beige



## Pavimenti Interni



## Alternativa 3:

## Gres Porcellanato

Collezione: Powder

## Formato:

60x 60

## Colori:

Crete, Graphite, Mud, Sand, Smoke

## Installazione:

Fornitura e posa di battiscopa incollato di altezza 4cm, sezione squadrata, laccato bianco RAL 9016



# Pavimenti e Rivestimenti Bagno



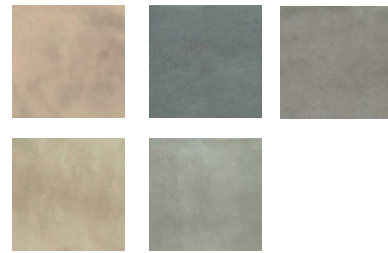
## Alternativa 1:

### Gres Porcellanato

Collezione:  
Powder

Formato:  
60 x 60 Pavimenti,  
30 x 60 Rivestimenti

Colori:  
Crete, Graphite, Mud,  
Sand, Smoke



## Alternativa 2:

### Gres Porcellanato

Collezione:  
Block

Formato:  
60 x 60 Pavimenti  
30 x 60 Rivestimenti

Colori:  
Beige, Black, Greige,  
Grey, Mocha, Silver



Sanitari e Rubinetteria

**RAK**  
CERAMICS

Sanitario Sospeso

Modello:  
Rak Resort

Dimensioni:  
52 x 36

Finitura:  
Lucido  
Placca WC:  
Geberit Sigma 20



Piatto Doccia

Modello:  
Rak Oceano

Finitura:  
Acrilico



Vasca ad Incasso

Modello:  
Rak Metropolitan

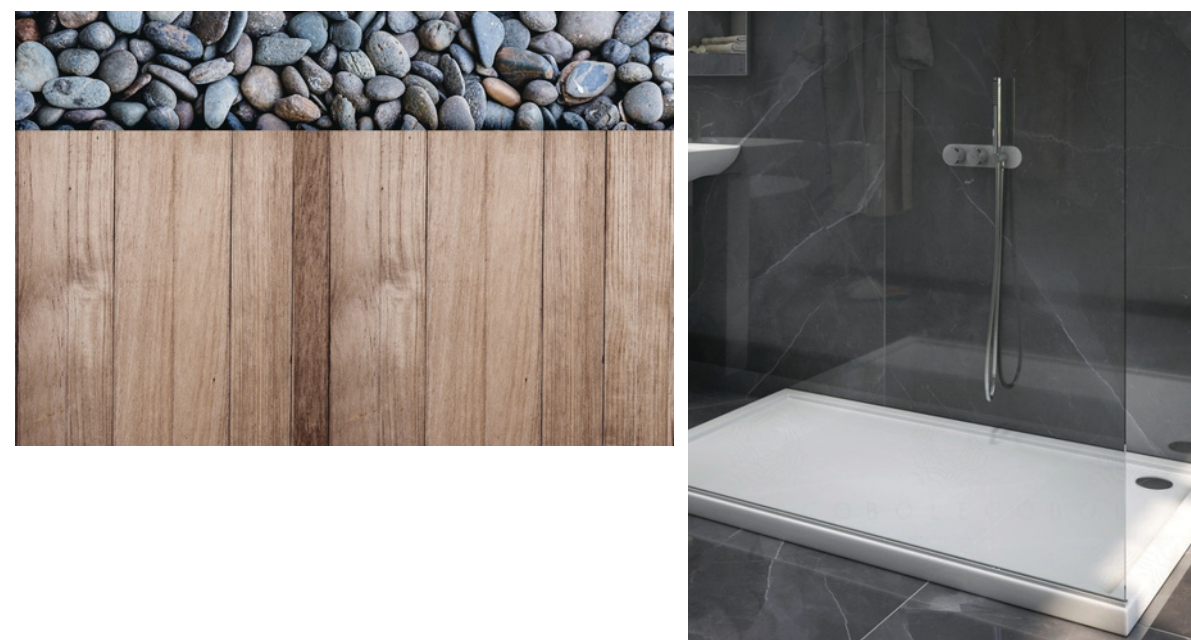
Finitura:  
Acrilico



Rubinetteria

Modello:  
Vema, coll. Maira

Finitura:  
Cromo







## Impianto Termico

Riscaldamento e raffrescamento delle unità immobiliari saranno garantiti da un impianto centralizzato avente come generatori pompe di calore ad altissima efficienza

Gli appartamenti saranno dotati di pannelli radianti a pavimento a cui si aggiungeranno scaldasalviette nei bagni

Il raffrescamento durante la stagione estiva verrà realizzato tramite gli stessi pannelli radianti a cui verrà abbinato l'utilizzo di deumidificatori

Anche l'acqua calda sarà prodotta mediante impianto condominiale a pompa di calore integrata tramite la presenza di un preparatore semi-istantaneo collegato ad un accumulatore

### Sistema a Pannelli Radianti



**OTC**  
DOORS  
INDUSTRIA TOSCANA PORTE

### Porte Laminee Bianche

Serie:  
OTC

Altezza:  
210



### Maniglie

Serie:  
Colombo

Modello:  
Lund



THE ITALIAN STYLE DOOR  
**Dierre**  
YOUR HOME, YOUR LIFE

### Portoncini Blindati

Modello:  
Dierre

Altezza:  
210



## Serramenti

### Serramenti in pvc bicolore

Esterno:  
Finitura tipo corten

Interno:  
Colore bianco RAL 9010





## Impianto Elettrico

L'impianto elettrico verrà realizzato in conformità alle normative vigenti e dimensionato per una potenza impegnabile di almeno 4,5 Kw. Sarà presente la predisposizione per un impianto di comunicazione ad alta velocità in fibra ottica. Sulla copertura dei fabbricati è prevista l'installazione di un impianto fotovoltaico condominiale: l'energia elettrica prodotta sarà utilizzata per l'alimentazione della centrale termica e delle parti comuni.

I box auto singoli e doppi saranno dotati di stazioni di ricarica per veicoli elettrici con installazione a parete e presa fissa, monofase, potenza 7kW

Modello:  
Vimar plana





## I Partner



Il marchio Piano Alto opera, attraverso diverse società, da oltre dieci anni, in campo edile ed immobiliare, in veste di interlocutore unico per la valorizzazione di patrimoni immobiliari, consigliando le migliori soluzioni tecniche e finanziarie nell'acquisto e ristrutturazione di immobili con studi di fattibilità, servizi di progettazione e ristrutturazione secondo la logica "chiavi in mano" ed un'ampia gamma di servizi altamente qualificati

**studio sacchi architetti**  
MILANO

Lo studio di architettura Sacchi si occupa da generazioni a Milano della riqualificazione del tessuto urbano attraverso interventi di ristrutturazione attenti alla rinascita estetica della città. L'architetto Alessandra Sacchi, oltre ad essere stata membro della Commissione per il Paesaggio di Milano, ha maturato importanti esperienze nell'Interior Design grazie ad importanti collaborazioni con noti marchi di arredamento di lusso



Leontis Real Estate nasce dalla passione e dedizione di Barbara Leo e Marta Tarantino, rispettivamente madre e figlia, imprenditrici e consulenti immobiliari specializzate nella compravendita di immobili di pregio.

Insieme ad un gruppo di professionisti dal background e competenze multidisciplinari, Leontis opera nel settore immobiliare di alto livello in Italia con l'obiettivo di soddisfare le esigenze dei clienti e dare loro un servizio professionale e su misura.

La proprietà, il progettista e la direzione lavori si riservano la facoltà di apportare le modifiche che si rendessero necessarie per motivi tecnici, urbanistici e/o estetici rispetto ai materiali e agli impianti descritti nel presente documento, garantendo che la qualità del risultato non sarà pregiudicata e, nell'eventualità, impegnandosi a fornire prodotti alternativi di medesimo livello rispetto a quelli descritti

Le fotografie riportate nella presente descrizione hanno scopo meramente illustrativo e non costituiscono elemento contrattuale

**MARAZZI** **RAK**  
CERAMICS**OTC**  
**DOORS**  
INDUSTRIA TOSCANA PORTETHE ITALIAN STYLE DOOR  
**Dierre**  
YOUR HOME, YOUR LIFE



Sito Internet

[www.tosi12.it](http://www.tosi12.it)



studio sacchi architetti  
MILANO



Tosi 12

---