



*Il confort di un appartamento moderno e funzionale in un  
contesto totalmente rinnovato*

Stabile completamente rinnovato nelle parti comuni con l'installazione di un nuovo ascensore, di un nuovo videocitofono, nuova linea elettrica condominiale, centralizzazione contatori, colonne di scarico nuove

Realizzazione ex novo di impianto elettrico e certificazione

Realizzazione ex novo di impianto idrico sanitario e certificazione

Pareti di confine: isolamento termo/acustico tramite muratura perimetrale

Utilizzo di materie prime che garantiscano affidabilità e durata nel tempo:

- Ytong gas Beton per isolamento ed insonorizzazione
- Kerakool H40 colla piastrelle e autolivellante Fassa Bortolo per durabile fissaggio dei rivestimenti
- rasante ZL 25 per massimizzare la resa delle opere murarie
- Stucchi Mapei per finiture



**Sanitari: GSG mod. Like filomuro a pavimento BIANCO LUCIDO**

**Rubinetteria: Mariani mod. ULTRAMINIMAL in finitura CROMO LUCIDO**

**Rivestimento pavimento e bagno: Ceramica La Faenza - gres serie VIS 60x60 - BETON CHIARO**

**Rivestimento doccia : Ceramica La Faenza - gres serie VIS 60x60 – ANTRACITE**



Tutte le immagini sono inserite a scopo illustrativo. I prodotti possono subire modifiche anche a seconda della disponibilità.



**Rivestimenti e bagno**

**Installazione di porte interne a singolo battente colore bianco - maniglie e accessori serie tondo**

**Installazione di porte a scomparsa (scrigno) colore bianco come da progetto**

**Porta blindata:**

- Certificazione per antieffrazione classe 3
- Pannello interno bianco liscio ed esterno mogano naturale

**Serramenti :**

- Profilo Fakro – modello FTPV U3
- Raccordo EHN-A
- Kit isolamento
- Tenda oscurante



LEGNO

- V40P** -sistema di ventilazione automatico V40P
- P2** -vetro di sicurezza P2
- U3** -vetro termoisolante U3
- G61** -vetro protezione solare G61
- vengono costruite con legno di pino di altissima qualità, incollato a strati, impregnato sottovuoto
- rifinite con due mani di vernice acrilica ecologica trasparente

Tutte le immagini sono inserite a scopo illustrativo. I prodotti possono subire modifiche anche a seconda della disponibilità.



**Serramenti**

## Condizionatore Trial/Dual Split Unità esterna: modello 3AMW72U4RJC

### CARATTERISTICHE TECNICHE

Capacità di Raffrescamento	7,0 (2,0-10,0) Kw
SEER	7,9
EER	4
Classe energetica	A++
Capacità di Riscaldamento	8,0 (2,0-10,0) Kw
SCOP	4,4
COP	4
Classe energetica	A+
Dimensioni (LxAxP)	860x670x310 mm
Unità Interna	
Modello	CF20YR04G
Aria trattata (max)	-
Capacità di deumidificazione	-
Livello di Potenza sonora	-
Livello di Pressione sonora (Min-Max)	19-39 dB(A)
Dimensioni (LxAxP)	795x256x197 mm
Unità Interna	
Modello	CF35MR04G
Aria trattata (max)	550 m3/min
Capacità di deumidificazione	1,2 l/hr
Livello di Potenza sonora	57 dB(A)
Livello di Pressione sonora (Min-Max)	19-39 dB(A)
Dimensioni (LxAxP)	795x256x197 mm
Unità Interna	
Modello	CF35MR04G
Aria trattata (max)	550 m3/min
Capacità di deumidificazione	1,2 l/hr
Livello di Potenza sonora	57 dB(A)
Livello di Pressione sonora (Min-Max)	19-39 dB(A)
Dimensioni (LxAxP)	795x256x197 mm



## Boiler Ariston Velis Evo 80L

### CARATTERISTICHE TECNICHE

Dimensioni e peso	
Larghezza	490 mm
Profondità	270 mm
Altezza	1090 mm
Peso	26000 g
Gestione energetica	
Tensione di ingresso AC	230 V
Ergonomia	
Display incorporato	Sì
Tipo di display	LED
Design	
Installazione	Orizzontale/Verticale,Interno
Tipo	Boiler
Supporto batteria solare	No
Tipo di alimentazione	Elettrico
Colore del prodotto	Grigio,Argento
Tipo connessione ingresso	G 1,2
Capacità tanica acqua	80 L
Codice di protezione internazionale (IP)	IPX4
Prestazione	
Portata termica nominale	1500 W
Massima pressione operativa	8 bar
Temperatura (max)	80 °C
Tempo di riscaldamento (max)	66 min

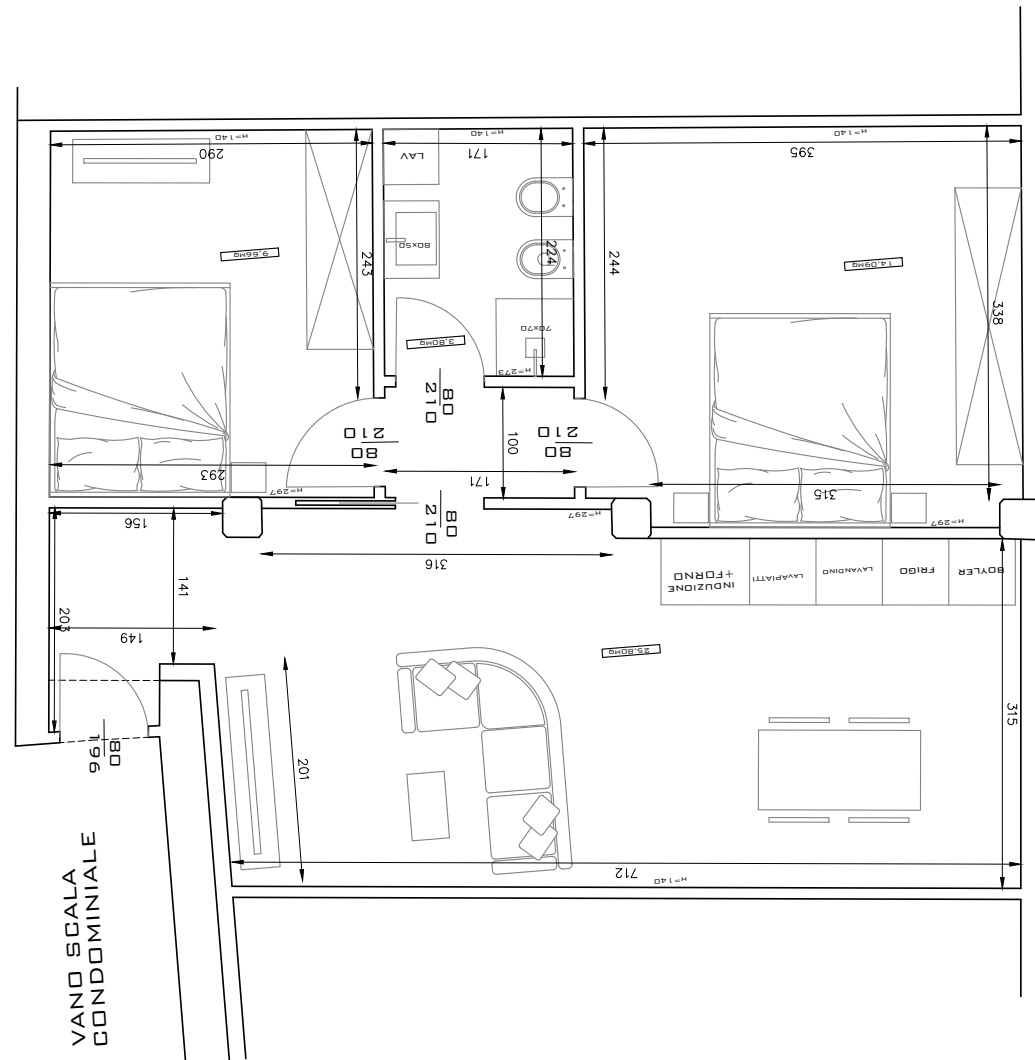


Tutte le immagini sono inserite a scopo illustrativo. I prodotti possono subire modifiche anche a seconda della disponibilità.



**Termico e condizionatore**

A1



Tutte le immagini sono inserite a scopo illustrativo. I prodotti possono subire modifiche anche a seconda della disponibilità.



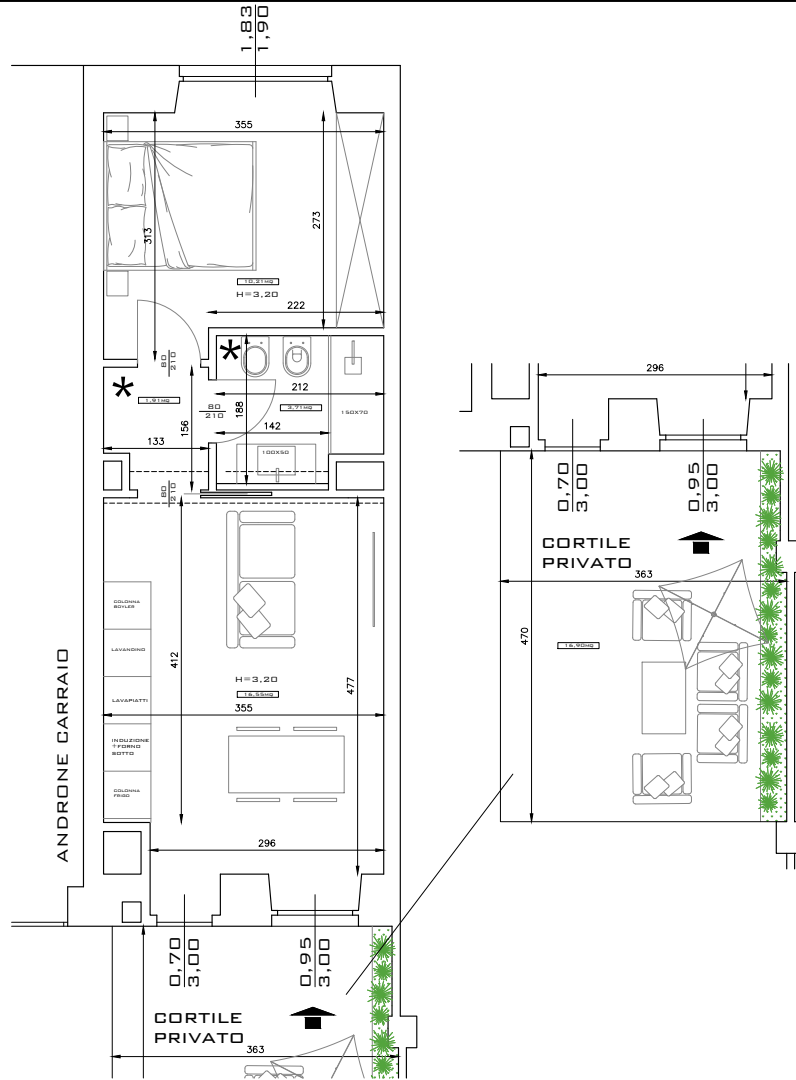








PT



Tutte le immagini sono inserite a scopo illustrativo. I prodotti possono subire modifiche anche a seconda della disponibilità.