

# **RESIDENZA**

## **“Cascine Calderari”**

**Certosa di Pavia**

**frazione Cascine Calderari\_**

**GUIDA ALL'ACQUISTO**



**Classe Energetica A**

## PREMESSA

*La descrizione dei lavori, riportata nel seguente fascicolo, è uno schema esplicativo, con lo scopo di indicare le linee essenziali e le caratteristiche tipologiche dell'intervento edilizio e più in generale delle abitazioni in progetto, delle sistemazioni esterne ed interne e il grado di finitura di queste.*

*In sede esecutiva delle opere, potranno essere apportate varianti, unitamente per esigenze tecniche o eventuali modificazioni progettuali riguardanti i particolari costruttivi, la scelta dei materiali e in particolar modo delle loro caratteristiche chimico/fisiche dovute appunto alla fase esecutiva di cantiere.*

*L'individuazione dei marchi o ditte di seguito elencate, per i motivi di cui sopra, potranno cambiare solo ed esclusivamente su indicazione del Direttore Lavori e dalla Proprietà.*

*La quale si impegna a far sì che tali ed eventuali modificazioni al progetto previsto, non alterino comunque la consistenza tipologica, il carattere architettonico e la qualità delle unità immobiliari, così come promesse di vendita.*

## RISPARMIO ENERGETICO E SALVAGUARDIA DELL'AMBIENTE



Le case saranno corredate della certificazione energetica rilasciata dal CENED (ente certificatore della Regione Lombardia) e grazie ai valori di consumo sopraccitati si collocano in **CLASSE A1**, un eccellente risultato se paragonato alla classe G dove si collocano mediamente gli edifici in cui abitualmente viviamo. NOTA: I consumi e le percentuali di risparmio energetico sopraindicate sono frutto di calcoli termo- tecnici riferiti ad alcuni alloggi campione e rappresentano quindi una media dell'iniziativa immobiliare; pertanto potranno esserci scostamenti in più o in meno tra le singole unità abitative del complesso residenziale (anche in relazione al loro

orientamento), alle varianti e modifiche aggiunte o ulteriori miglioramenti richiesti naturalmente a carico degli acquirenti con contabilizzazioni extra capitolato tipo Domotica, miglioramenti coibenti, Geotermia o insonorizzazione o altro tipo.

## COSTRUIRE IN MODO RESPONSABILE, VIVERE IN MODO CONFORTEVOLE



A giudicare dall'esterno le nostre case si differenziano completamente dal resto e da quelle che il mercato offre, ma in realtà ciò che veramente ci distingue dagli altri si trova all'interno della casa.

Le stesse sono costruite a regola d'arte, attente al risparmio energetico, e rispettose dell'ambiente.

### Dentro le nostre case troverete:



#### **Isolamento termico.**

Gli isolamenti impiegati nelle nostre costruzioni hanno spessori di circa l' 80% superiori alla media del mercato immobiliare, ad esempio impieghiamo nei perimetrali isolanti di spessore dai 7 / 10 cm a seconda delle istruzioni dateci dalla direzione lavori, quando la concorrenza offre solo cm. 3/7 . Gli isolanti impiegati nelle nostre case sono fibre minerali naturali o di roccia e sono prodotti, quali poliuretani estrusi ignifughi poliestere, intonaci in fibra nel rispetto dell'ambiente, con mattoni tipo Poroton.

**LA RESIDENZA SARA' COSTRUITA COSI'.....**

## **1. STRUTTURA PORTANTE Fondazioni**

**“come ampiamente dimostriamo nelle foto di seguito riportate”**

Saranno del tipo continue e/o a travi rovesce e/o a plinti isolati e/o a platea, realizzate mediante getto in opera di calcestruzzo armato di adeguate caratteristiche di resistenza.

### **Struttura verticale**

Sarà costituita da pilastri, setti, travi e cordoli realizzati mediante getto in opera di calcestruzzo armato di adeguate caratteristiche di resistenza. Muri portanti di tipo Poroton simile a immagine.

### **Struttura orizzontale**

Il solaio a copertura del piano box e terra sarà realizzato in lastre predal coibentate di adeguate caratteristiche di resistenza o solaio normale travetti e pignate. Per i piani fuori terra, i solai saranno realizzati con solai in laterizio, gettati con calcestruzzo armato per la loro caldana con pannelli.



NOTA: Tutte le opere strutturali saranno eseguite come indicato nel progetto e nelle relazioni di calcolo esecutive delle opere in calcestruzzo armato, denunciato presso i competenti enti e comunque nel pieno rispetto delle normative vigenti, sotto il controllo della Direzione dei Lavori per le opere in calcestruzzo armato.

## 2. PARETI PERIMETRALI “Il caldo cappotto” che vi protegge dal freddo.”



Paramento esterno laterizio POROTON e cappotto

L'**intonaco delle facciate** esterne degli edifici sarà realizzato in colore come da disegni intonachino per esterni come da indicazione della D.L. colore come da indicazione del Comune di Certosa di Pavia.

Le murature perimetrali, di spessore cm. 40, saranno così realizzate:

- intonaco esterno di facciata
- Pannello in polistirene spessore 10/12cm
- intonaco di “rinzaffo” parziale per ottenere una complanare superficie di posa dei pannelli isolanti termo-acustici
- rete porta intonaco
- tonachino colorato per esterno
- intonaco interno, realizzato a spruzzo con apposite macchine; tipo cementizio a gesso.

## 3. MURATURE DIVISORIE INTERNE ALLE UNITA' ABITATIVE

Tutte le tramezze interne a divisione dei locali abitativi saranno realizzate con pannelli di cartongesso spessore cm. 8 o tipo mattone forato 8/12/24 chiamate anche scatole.

Le pareti attrezzate con impianti idrici e di scarico dei bagni e delle cucine, verranno invece realizzate con l'impiego di lastre verdi apposte, squarci e mazzette integrative dove richiesto dalla direzione lavori o con mattoni tipo forato 8/12/24 a discrezione dell'ADL.

NOTA: Per le pareti attrezzate di bagni e cucine dove lo spazio interno non consentisse l'impiego dei laterizi di spessore cm. 12, verranno impiegati delle lastre di spessore mm. 8. (il tutto come da planimetria allegata al preliminare di acquisto).

#### 4. COPERTURA

Il solaio ultimo di copertura, verrà realizzato in secondo quanto prescritto dal progetto esecutivo delle strutture.

La copertura verrà completata con la posa di tegole tipo Coppi in cementegola.

I comignoli e gli sfiati di aerazioni di bagni e cucina, saranno realizzati, secondo normativa, con elementi prefabbricati a scelta del Direttore dei Lavori.

Per l'accesso per la manutenzione, eventuale, di macchinari inerenti gli impianti tecnologici posti nel sottotetto.

Le lattonerie a corredo della coperture saranno realizzate in lamiera zincata spessore 6/10 con sezioni di adeguato sviluppo.

#### 5. BALCONI

Parapetti in ferro o muratura.  
In aggetti e marmi.

#### 6 . SCALE

Le scale interne, ad uso privato, saranno realizzate in ceramiche gres porcellanato.

#### 7. PROSPETTI

L'intonaco delle facciate esterne degli edifici sarà realizzato in colore come da disegni con la finitura intonachino come da specifiche tecniche.

Gli inserti parapetti balconi e protezione scale saranno realizzate in ferro, materiale che richiede manutenzioni.

## 8. I SERRAMENTI – alcuni esempi e presentazione azienda



<b>Introduzione</b>		
Cosa è Finestral®		3
Tecnologia PVC		5
Salvetura Invisibile		7
Tecnologia Vetro		9
<b>Finestre</b>		
TRP 50		10
TRP 70		12
TRP 80		14
TRP SYNEGO		16
TRP GENEO		18
<b>Sistemi Scorrevoli</b>		
Sistema Scorrevole Alzante		20
Sistema Scorrevole Traslante		22
<b>Ferramenta</b>		
Ferramenta Premium		24
Ferramenta Esclusiva		25
Certificati e Scoperta		26



Finestre sono composte da profili PVC, marchio **REHAU** - Germania, uno dei principali produttori di profili per le finestre. La carpenteria in alluminio prodotta con profili **CORTIZO** - Spagna impressiona con soluzioni affidabili, con i più bei colori e sfumature. Il marchio **TRP** è sinonimo con una casa sicura. Le molteplici soluzioni di finitura **MACO** - Austria e **ROTO** - Germania garantiscono una sicurezza completa per i nostri clienti. Il vetro utilizzato nella produzione nazionale di serramenti appartiene al produttore mondiale di vetro **Saint-Gobain** - Francia. Le maniglie utilizzate hanno un disegno particolare e provengono dal produttore numero 1 del mondo **HOPPE** - Italia. Un prodotto di qualità significa materiale di qualità.



trp | 5

## Introduzione



e | trp

## Tecnologia

**TERMOPLAST** ha attuato fino ad oggi un prodotto tecnico in modo coerente. Siamo tra i pochi produttori che lavorano esclusivamente conformemente al listino.

Seguono da vicino gli **indicatori di qualità** richiesti da **REHAU** per i profili PVC e Cortizo per Alluminio, il modo migliore di lavorazione, i sistemi di rinforzo, di chiusura dei prodotti **ROTO** e **MACO**, assicurando la fabbricazione di un prodotto di altissimo livello.

Il centro di produzione dell'azienda **TERMOPLAST** include, oltre il Centro Logistico e Informativo:

- Stabilimento di lavorazione dei profili PVC, linee completamente automatizzate per evitare l'errore umano e per ottenere alcuni tempi di produzione molto più veloci;
- Centro per la produzione di carpenteria in Alluminio;
- Stabilimento di produzione di Vetro Termoisolante;
- Centro per imballare i profili in PVC;
- Centro per la produzione delle arcate.

**Tutte queste unità sono completamente attrezzate e automatizzate in base alle norme U.E.!**

PVC o ALLUMINO?	PVC	Alluminio
Prestazioni termiche	++++	++
Design e colori	++	++++
Manutenzione	=	=
Durabilità	+++	++++
Dimensioni finestre	+++	++++
Sistemi scorrevoli	++	++++

trp | 7

## Introduzione

L'intera unità di lavorazione è collegata al canale nazionale.



Costo di Rappresentanza	3
Tecnologia PVC	5
Saldatura invisibile	7
Tecnologia Vetro	9
<b>Finestre</b>	
TRP 50	10
TRP 70	12
TRP 80	14
TRP SYNEGO	15
TRP GENIO	19
<b>Sistemi Scorrevoli</b>	
Sistema Scorrevole Alzante	20
Sistema Scorrevole Traslante	22
<b>Ferramenta</b>	
Ferramenta Premium	24
Ferramenta Esclusiva	25
Cerniere a Scoppia	26
<b>Porte</b>	
Tipi di Chiusura	28
Dettagli Generali	30
Pannelli	31
Modelli di Porte	32
<b>Vetro</b>	
Vetrie	34
Racchetti Vetro	36
Accessori Vetro	40
Tipi di Vetro Orientabile	41
<b>Accessori</b>	
Sistemi di Zanzariere	42
Oscuranti	43
Cassonetti Cabernati con Tapparelle	44
Alluminio	45
Senza	46

trp | 3

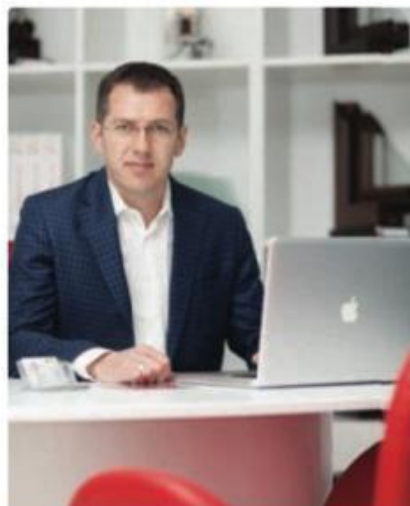
## Introduzione

### QUALITÀ versus QUANTITÀ

- Dal **1991** nel settore della produzione (plastica, metallo, legno ecc)
- Dal **2000** nel settore della carpenteria in PVC e Alluminio
- **4 capannoni industriali di produzione** con una superficie di 6.000 metri quadri
- Investimenti di oltre **4.000.000 euro in macchinari**
- Uno dei **più importanti produttori di carpenteria in PVC in Romania**
- **130 dipendenti** con esperienza in vendite, produzione e montaggio
- Dipartimento **B2C** - vendite dirette (con servizi integrati (vendita, montaggio, assistenza)
- Dipartimento **B2B** - vendite dirette ai partner autorizzati
- Dipartimento **Esportazione Belgio, Italia e Francia** - vendite indirette con partner autorizzati
- Capacità di produzione - **300 unità / giorno, 10.000 mq / mese**

"Costruita sui valori di un business di famiglia, **TERMOPLAST** ha l'obiettivo di produrre una notevole carpenteria per la sua nicchia, ad un alto livello tecnico ed estetico. I nostri principi di cui teniamo conto, ci rendono diversi. Siamo partner per l'intero periodo di utilizzo del nostro prodotto. Siamo direttamente interessati dal **vostro ritorno-investimento** e dal suo ammortamento corretto. La strategia che abbiamo affrontato fin dall'inizio è quella di un aumento naturale, organico, del marchio sotto il quale operiamo. Abbiamo mirato sempre ad offrire un prodotto superiore, durafucando, come modalità di lavoro, dall'altra parte delle altre società in cui l'automazione per la produzione di serie comporta, nella maggior parte dei casi, dei risultati prevedibili e una soddisfazione discutibile delle aspettative del cliente."

Manager TRP  
CSBiu Nicolae



4 | trp

## Cosa ci Rappresenta?



### Dedizione

Siamo pienamente coinvolti, mettiamo empatia ed interesse per le vostre esigenze. Condividiamo dei valori comuni riguardando l'amore per la casa e famiglia.



### Rispetto

Diamo l'importanza adeguata a voi e ai vostri desideri. Ed il nostro rispetto si traduce in prodotti innovativi e appropriati.



### Protezione

Sappiamo quanto sia importante la protezione della famiglia. Realizziamo prodotti per proteggere coloro che si fidano di noi.



### Diversità

Offriamo varie soluzioni professionali per finestre in PVC e Alluminio e una varietà di vetro e accessori per i bisogni di ognuno.



### Sviluppo

Mettiamo sul primo piano la ricerca e l'innovazione permanente. Vogliamo essere la conferma di una decisione ben presa.



### Esperienza

Le passioni sono senza dubbio la risorsa più importante della nostra azienda. Gli investimenti per la formazione del personale in ogni reparto sono e continuano ad essere una priorità per il nostro programma di coordinamento.

### Raccomandazioni TERMOPLAST

- Utilizzo di almeno un vetro **Low-E** nelle configurazioni del pacchetto di vetro termoisolante
- Iniezione del gas argon per un **migliore isolamento termico fino al 55%**
- Per le grandi superfici vetrate, l'uso di vetro di sicurezza **Connex**, sia per la **protezione contro gli incidenti (soprattutto dei bambini)** e per un ottimo isolamento acustico
- Utilizzo di **canalina intermedia continua** senza angoli di giuntura (standard)
- Scelta di un pacchetto termoisolante con canalina intermedia, pressato in un ambiente argon senza valvole di riempimento
- Utilizzo di canalina **intermedia warm-edge**
- Scelta di un pacchetto termoisolante con **3 vetroresine, spessore di minimo 40 mm**, con coefficiente termico efficiente
- Utilizzo di vetroresine con spessore maggior (**6,8.10 mm**) per dare forza al vetro termoisolante

10 | trp



trp | 11

### Finestra TRP 60



Dotazione Premium

Telaio 64



#### Qualità al miglior prezzo!

Con una superficie lucida ed un design classico, la finestra **TRP 60** dà un aspetto estetico gradevole ad ogni casa. Due file di sigilli impediscono la penetrazione dell'aria, della polvere e dell'acqua, e mantengono un ambiente piacevole in casa. Mantenendo il più alto livello di qualità della loro esecuzione, queste finestre rappresentano un'alternativa economica



12 | trp

**Quanta al miglior prezzo!**

Con una superficie liscia ed un design classico, la finestra **TRP 60** dà un aspetto estetico gradevole ad ogni casa. Due file di sigilli impediscono la penetrazione dell'aria, della polvere e dell'acqua, e mantengono un ambiente piacevole in casa. Mantenendo il più alto livello di qualità della loro esecuzione, queste finestre rappresentano un'alternativa economica per isolare la vostra casa.

**Lunga durata di vita, qualità stabile e facilità di manutenzione.**



**Basic**

trp | 13

**Finestra TRP 70**



14 | trp



Dotazione <b>Premium</b>		Dotazione <b>Esclusiva</b>	
Telaio Rotaturazione	Telaio Rotaturazione	Telaio	Telaio
40	60	64	68

5 Cerniere	2/3 Letti di vetro	40-45 m Insonorizzazione	Fin. a BC3 Pulviscine	5 Vernici Antiruggine/Colorati	CF Vetro Antiscalfiata, Sicurezza
70 mm Inclinazione	0.6-1.1 w/m²k Vetriata	24-40 mm Cerniere Inclinazione	1.5-2 mm Rinforzo	2 Guarnizioni	Finestra Estetica

**Sistema economico per i progetti di costruzioni!**

Una **finestra di qualità** deve soddisfare, nello stesso tempo, più esigenze: **resistenza, isolamento termico e acustico, protezione antieffrazione e di design.** Pertanto, TRP consiglia il rinforzo d'acciaio secondo le norme/catalago tecnico - RENAL; la dotazione della ferramenta con un minimo di 5 riscontri antirullo e maniglia Securita, il tipo vetro con canale intermedia warm-edge e utilizzo del vetro laminato.

Per altezze superiori a 1.9 m, per i profili a colore si deve utilizzare rinforzo doppio d'acciaio.



**Accessibile**



## Sistema Scorrevole Traslante



### Soluzione economica per porte scorrevoli

Anche se sono grandi, alti e pesanti, questi sistemi sono facilmente battenti e scorrevoli lateralmente. L'anta è battente, quindi scorre in piano parallelo, risparmiando spazio. Per chiudere, l'anta sarà riportata in posizione battente, rispettivamente di chiusura.

### Il sistema scorrevole battente non utilizza lo spazio dall'interno per la chiusura.

Con profili normali con viti sui infissi orizzontali.  
 Peso del telaio fino a 200 kg.  
 Meccanismo scorrevole, maneggevole, silenzioso e durevole.  
 Comfort, grazie al montaggio del sistema di ferramenta assemblato ad una grande distanza dall'infisso.

Optional Maniglia all'Esterno

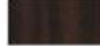


## Colori PVC

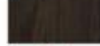
### Gruppo 1 Colori standard



912 Quercia bruciata



902 Pioppo



325 Noce



811 Semplice

### Gruppo 2 Colori su richiesta



4441 Antracite



4442 Bianco Crema



902 Grigio

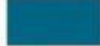


873 Verde scuro

### Gruppo 3 Colori speciali



913 Golden beech



4001 Blu brillante



7294 Blu scuro



1004 Grigio basic



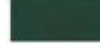
1014 Pioppo



1001 Semplice



873 Quercia bruciata



4425 Verde scuro



7475 Burgundia



976 Soft cherry



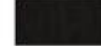
9812 Quercia chiara



8739 Giallo



9754 Rosso



1001 Cangiante



9. PORTE BLINDATE



STEEL PVC



Questi rivestimenti sono il risultato di lunghe e approfondite ricerche di materiali e tecniche di stampaggio. I nostri pannelli acciaio pvc per l'esterno, garantiscono una durata di oltre 30 anni, senza alterazioni di forme e colori.

They are the result of long and accurate research of materials and molding techniques. Our pvc steel panels for the exterior ensuring lifetime of over 30 years, without alterations of shapes and colors.



S BUGNE - COD 505



ZAR - COD 501



VECCHIA MILANO - COD 509



ZAR - COD 500



S BUGNE - COD 503



C100 - COD 506



## BASIC SPECIAL

La Basic Special è la nostra porta blindata base, sebbene possiede tutte le caratteristiche tecniche di una porta blindata di grado superiore; infatti di serie ha serratura con cilindro europeo, deviatori, lama parafreddo, paletto per apertura parziale e defender con vaschetta antishock.

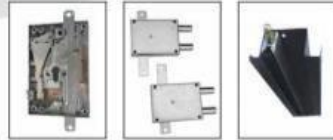
The Basic Special is our basic security door, although it is in possession of all the technical characteristics of a higher grade security door; it has as standard European cylinder lock, diverters, blade hood, picket for partial opening and defender with anti-shock bowl.



## CLASSE 3

La Classe 3 è la nostra porta blindata più venduta, con un alto grado di sicurezza, serratura a ingranaggi di grande affidabilità e con 3 omega verticali che conferiscono alla struttura un ottimo irrigidimento; all'interno poliuretano espanso per un buon isolamento termico e acustico.

The Class 3 is our most sold security door, with a high degree of security, gear lock, of high reliability, and 3 vertical omega, which give the structure an excellent stiffening; it has also polyurethane foam inside, for good thermal and acoustic insulation.



## CLASSE 4

La Classe 4, oltre a conservare tutte le caratteristiche della Classe 3, aggiunge altri due omega verticali sulla corazzatura, così da formare di fatto una doppia lamiera e utilizza una speciale serratura di sicurezza detta "a trappola" la cui peculiarità è nel fatto che si blocca automaticamente in caso di tentativo di scasso o rottura del cilindro.

The Class 4, as well as preserving all the characteristics of Class 3, adds other two vertical omega on the armor, in order to form a double sheet, and uses a special security lock called "trape", whose peculiarity is that automatically locks in case of burglary attempt or disruption of the cylinder.



## ECLISSE

La porta blindata Eclisse costituisce il fiore all'occhiello della nostra produzione; la Eclisse è a filo telaio e utilizza speciali cardini a maglia che permettono, unica del suo genere, l'apertura a 180°. Ha un alloggiamento su tutta la superficie della porta che consente l'inserimento di materiali adatti per l'isolamento acustico e termico.

The Eclisse security door is considered the top of our production; it is a wire frame door and uses special hinges that allow the opening to 180° (unique in his kind). It has casing on the entire surface of the door, that allows the inclusion of materials suitable for thermal and acoustic insulation.



40

41

## CARATTERISTICHE PORTA BUNKER CLASSE 3

- **SCOCIA ZINCATO:** Manufattura da 30 decimi preveropagata a freddo con 3 nervetti verticali di rinforzo.
- **CONTROTELAIO E TELAIO ZINCATO** da 20 decimi. Essente alla parete con il rivestimento spugna antirumore in acciaio.
- **COBERTAZIONE** con polifurano espanso.
- **3/4 ROSTRI RAGGIUNATI:** dispongono sul lato della camera realizzati in acciaio diametro 22 mm che servono ad impedire lo scardinamento della Porta lato camera.
- **3/2 CERNIERE** con regoli in cartilagine ed ortocentrage per una migliore presa in scuro.
- **SERRATURA A CERNIERA:** cilindro europeo profilato, da defender in acciaio a antishock che chiude in 8 punti verticali, con 1 chiave da camera e 5 padlock.
- **PIASTRE ANTI TRAPAZZO:** lamina di acciaio speciale, più resistente al trapieno ed agli urti conosciuti da scasso, porta sopra ogni serratura e dispositivi come ulteriore protezione.
- **LIMITATORE D'APERTURA:** detto anche fermo di sicurezza, si aziona facilmente dall'interno lasciando la possibilità di uscire all'esterno.
- **PARAPAFFER:** a filo con il piedmontino valvola automatica assicura la tenuta ermetica contro gli spifferi d'aria e di fumo.
- **COBERTAZIONE** con accorgimenti in plastica nei fessicubi e fessicorona.
- **SPONGINGO:** grand'angolo a 180°.
- **QUADRIZIONE:** doppia sia sul telaio che sulla porta per un'ottima antipuffino.
- **ACCESSORI:** interni ed esterni in ottimo acciaio.
- La nostra porta sono certificate superando la prova EN 15227.
- **CLASSE DI RESISTENZA 3 - ABBATTIMENTO ACUSTICO 34 decibel TRANSMITTANZA TERMICA 1,7**
- **PERMEABILITÀ ALL'ARIA CLASSE 3 TENUTA ALL'ACQUA CLASSE 4° - RESISTENZA A CARICO DEL VENTO CLASSE 3C**
- **CERTIFICAZIONE A RISPARMIO ENERGETICO**

MISURE PASSAGGIO	80x200	85x200	90x200	80x210	90x210	110x210	130x210
MISURE EST. CONTROTELAIO	85x207	90x207	103x207	95x217	103x217	123x217	133x217

### PORTA CON SOPRALUCE PER PASSAGGIO BREZZO

MISURE INTERNO TELAIO	80x210	85x210	90x210
-----------------------	--------	--------	--------

MISURE EST. CONTROTELAIO	102,6x236,6	102,6x246,6	102,6x256,6
--------------------------	-------------	-------------	-------------

MISURE TAGLIO VETRO	93,5x215,5	93,5x225,5	93,5x235,5
---------------------	------------	------------	------------

### PORTA CON SOPRALUCE PER PASSAGGIO BREZZO

MISURE INTERNO TELAIO	105x230	105x240	105x250
-----------------------	---------	---------	---------

MISURE EST. CONTROTELAIO	122,6x256,6	122,6x266,6	122,6x276,6
--------------------------	-------------	-------------	-------------

MISURE TAGLIO VETRO	113x235,5	113x245,5	113x255,5
---------------------	-----------	-----------	-----------

### PORTA CON SOPRALUCE PER PASSAGGIO BREZZO

MISURE INTERNO TELAIO	120x230	120x240	120x250
-----------------------	---------	---------	---------

MISURE EST. CONTROTELAIO	132,6x256,6	132,6x266,6	132,6x276,6
--------------------------	-------------	-------------	-------------

MISURE TAGLIO VETRO	113,5x235,5	113,5x245,5	113,5x255,5
---------------------	-------------	-------------	-------------

## SPECIFICATIONS BUNKER SECURITY DOOR

- **BODY:** 30110 galvanized plate, cold formed composed of 3 reinforcing structures painted with epoxidic powder.
- **GALVANIZED FALSE FRAME:** "UNIVERSAL" 20110 thick plate secured to the wall by 8 fraying brackets made of electrogalvanized steel.
- **GALVANIZED FRAME:** 20110 thick plate in anthracite grey colour. External gasket with insulating capsule on brackets and lock.
- **INSULATION:** With Expanded Polystyrene.
- **HINGER BOLTS:** on the lateral side made of 3 mm thick steel plate in order to prevent the door's distortion.
- **LOCK:** with 8 vertical points of closure European cylinder lock protected by anti-shock and steel defender. 3 temporary and 5 final keys.
- **SPECIAL ANTI-DRILL PLATE:** behind each security lock for added protection.
- **OPENING LIMITER:** allow called security block. Easy to use from the inside by a doubleclick in the upper side of the door.
- **ADJUSTABLE DRAFT EXCLUDER:** Automatic, drop draft, excluder assure hermetic seal against air and light.
- **PEEPHOLE:** angle single spy lens.
- **ACCESSORIES:** 20 years warranty internal and external PVD accessories.
- Our security doors are CLASS 3 ANTI-BURGLAR overpassing EN15227 TEST.
- **ENERGY SAVING CERTIFICATES:**
  - U value: 1,7 kWh/m²K
  - Acoustic: 34 db
  - Watertightness: class AA
  - Windtightness: class 3C
  - Air-tightness: class 3

PASSAGE SURFACE MEASURES:	80x200	85x200	90x200	80x210	90x210	110x210	130x210
OUTSIDE SUBFRAME MEASURES:	85x207	90x207	103x207	95x217	103x217	123x217	133x217



Doppie guarnizioni per garantire il massimo comfort.



Antishock garantisce la porta contro lo scasso del cilindro.



Profilo perimetrale con sedi per pannelli in estrusione di alluminio.



Piastre di protezione in acciaio da 20 decimi su serratura e dispositivi.



Doppio registro cerniere laterale e altezza per una più facile installazione.



Eleganza e precisione in ogni particolare.



Sedi in Pvc su tutti i rostri, serratura e antistrappo.

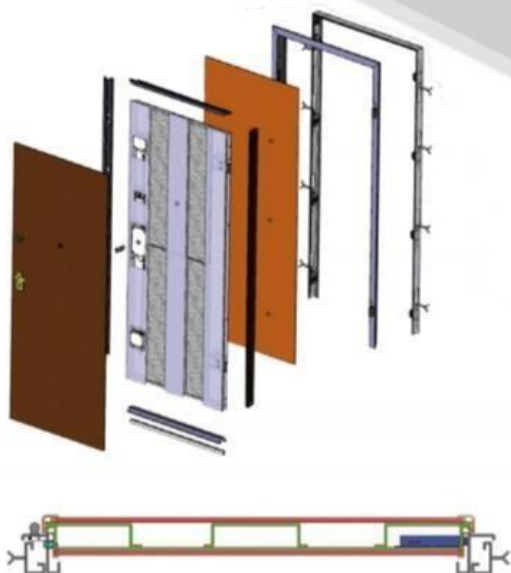


Evoluzioni di apertura per ogni esigenza.



ESPLOSO MOD.GP3 CLASSE 3

EXPLODED DOOR GP3 CLASS 3

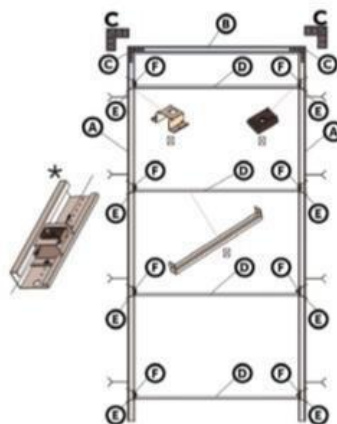


## UNIVERSAL CONTROTELAIO PER PORTA BLINDATA

IL CONTROTELAIO **UNIVERSAL** È L'UNICO CHE HA I CAVALLOTTI DI FISSAGGIO A POSIZIONE VARIABILE (\*) CIÒ PERMETTE DI MONTARE SU DI ESSO LA GRAN PARTE DELLE PORTE BLINDATE ESISTENTI NEL MERCATO ITALIANO. È SUFFICIENTE SVITARE LE 2 VITI, FAR SCORRERE IL CAVALLOTTO NELLA POSIZIONE VOLUTA, QUINDI RIAVVITARE LE 2 VITI.

### ISTRUZIONI PER L'ASSEMBLAGGIO DEL CONTROTELAIO

- 1) INSERIRE GLI ANGOLARI **(C)** SUI MONTANTI **(A)** POI INSERIRE LA TRAVERSA **(B)** (CI SI PUÒ ANCHE AIUTARE CON UN MARTELLO)
- 2) INSERIRE I SUPPORTI **(F)** NEL CAVALLOTTO **(E)** CON IL DADO ESAGONALE VERSO L'INTERNO DEL CAVALLOTTO
- 3) IMBULLONARE I DISTANZIATORI **(D)** CON LA "U" RIVOLTA VERSO IL BASSO
- 4) DOPO AVER MURATO IL CONTROTELAIO TOGLIERE I DISTANZIATORI **(D)** E RIAVVITARE I BULLONI NEI SUPPORTI **(F)**



## colori



VERDE



NOCE



GRIGIO



BIANCO



COLORI RAL A RICHIESTA

## ISTRUZIONI PER LA MURATURA DEL CONTROTELAIO

SEGUIRE LO SCHEMA DI POSIZIONAMENTO DEL CONTROTELAIO TENENDO PRESENTE CHE IL TELAIO È PIÙ LARGO DEL CONTROTELAIO DI 3CM E PIÙ ALTO DI 1.5CM, E QUINDI NECESSARIO QUALORA LA POSIZIONE DEL CONTROTELAIO NON È FILO INTERNO, (ESEMPIO 1).

LASCIARE ALMENO 2CM DI SPAZIO TRA IL MURO E LA FINE DEL CONTROTELAIO (ESEMPIO 2)

ESEMPIO 1  
CONTROTELAIO A FILO MURO INTERNO  
(INNER EDGE WALL POSITIONING)



ESEMPIO 2  
CONTROTELAIO AL CENTRO MURO (Lasciare 20mm di spazio tra fine controteelaio e muro)  
(MIDDLE WALL POSITIONING)



**IL CONTROTELAIO UNIVERSAL È DISPONIBILE  
PRESSO TUTTI I NOSTRI RIVENDITORI AUTORIZZATI**

### 10. PORTE INTERNE

Le porte interne saranno della ditta Errezzeta srl modello come in foto o similari equivalenti, ad una sola anta a battente reversibile, saranno corredate da cerniere e maniglia in alluminio cromo-satinate. Il marchio Errezzeta srl è un prodotto innovativo sia per il design, sia per le caratteristiche tecniche. Una porta con una linea giovane e pulita, curata in tutti i dettagli e caratterizzata da una grande versatilità.

## LA PORTA INTERNA

- laminare tinto chiaro .....
- laminare tinto medio .....
- laminare tinto scuro .....

scelta potrà essere fatta fra tre diversi colorazioni : Bianco Matrix, Tranchè Noce, Tranchè Wenghè Le maniglie saranno della ditta Errezeta srl modello FENIX color cromo satinata o similari.



## 11. ACCESSI CARRAIO E PEDONALE, PERCORSI, BALCONI E MARCIAPIEDI

Le pavimentazioni dei percorsi comuni, dei marciapiedi saranno realizzate con piastrelle in gres porcellanato con finitura strutturata antisdrucciolo, di colore a scelta della Direzione dei Lavori.

La pavimentazione dei balconi/terrazzi sarà realizzata con la posa in opera di piastrelle, in grès porcellanato opaco, con superficie ruvida, della ditta GOLDART, serie 15x15 o 15x30 o similari equivalenti, color grigio o a scelta della Direzione dei Lavori, la posa sarà diritta e fugata. Lo zoccolino lungo il perimetro dei balconi e dei marciapiedi sarà realizzato con la posa in opera piastrelle in verticale ed orizzontale anche della stessa piastrella.



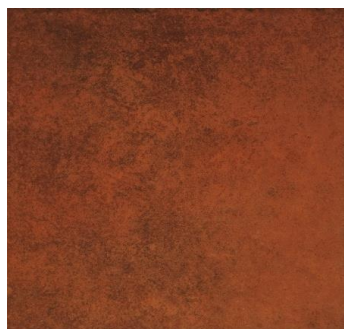
Per la richiesta di rifacimento delle piastrelle dei balconi viene concesso alla Parte Acquirente pagandone la differenza di modifiche delle attuali ceramiche, nonché alla manodopera per le stesse modifiche.

## 12. INTONACI INTERNI

Le pareti di tutti i locali ad eccezione dei bagni e delle cucine saranno finiti con intonaco del tipo pronto premiscelato con finitura a gesso, eseguito direttamente sul laterizio. Si precisa che per le zone cottura "open space" con i soggiorni, l'intonaco sarà del tipo pronto premiscelato con finitura a gesso intonaci tipo cementizio a gesso oppure in cartongesso.

Si esclude e quindi resterà a carico del cliente, qualsiasi opera di tinteggiatura interna delle murature degli alloggi come anche gli zoccolini.

## 13. PAVIMENTI E RIVESTIMENTI



Le pavimentazioni di tutti gli ambienti ad esclusione di bagni e cucina chiuse, saranno gres porcellanato della ditta RONDINE – TUSCANIA 30x60, 60x60, o 33x33 o similare equivalente o tipo parquet sempre in grès porcellanato. Quanto sopra, poche società concorrenti potranno offrirlo nei loro capitolati.

Per la pavimentazione di zona notte, zona giorno viene selezionata una linea di piastrelle in gres porcellanato con effetti Pietra e Legno. Queste finiture di elevato livello non temono acidi e urti, ma soprattutto offrono al cliente finale la possibilità di scegliere tra diverse essenze di legni e svariate cementine andando a rispondere anche ai gusti più particolari.

Per la pavimentazione e le pareti dei bagni oltre alla vasta scelta della linea di piastrelle in gres porcellanato con effetti Pietra e Legno si aggiunge la più tradizionale piastrella monocottura 20cm x 20cm disponibile in svariate colorazioni come in esposizione presso il ns Showroom di Pavia o attraverso catalogo digitale o cartaceo.

Per le pareti delle cucine e angoli cottura si propone fino ad un'altezza di 80cm nella fascia intermedia una piastrella monocottura 20cm x 20cm e 20x40 disponibile in svariate colorazioni, che più si adatta a fare da quinta alle cucine senza correre il rischio di andare in conflitto con la scelta dell'arredo.

Rivestimenti : non verranno realizzati i rivestimenti delle pareti dei locali cucina perché continui alla zona pranzo e soggiorno.

NOTA BENE: Qualora la parte acquirente intenda realizzare in variante un cambio di pavimentazione ( materiale), verrà fatto un preventivo di variante in base alle scelte fatte dal cliente e delle misure in più

NOTA BENE: Qualora la parte acquirente intenda realizzare in variante un cambio di pavimentazione, passando dalla ceramica prevista a capitolato ad una ceramica differente, pagherà in favore della parte venditrice l'importo determinato dalla differenza in più tra i prezzi pieni di listino da capitolato a quei materiali scelti fori capitolato.

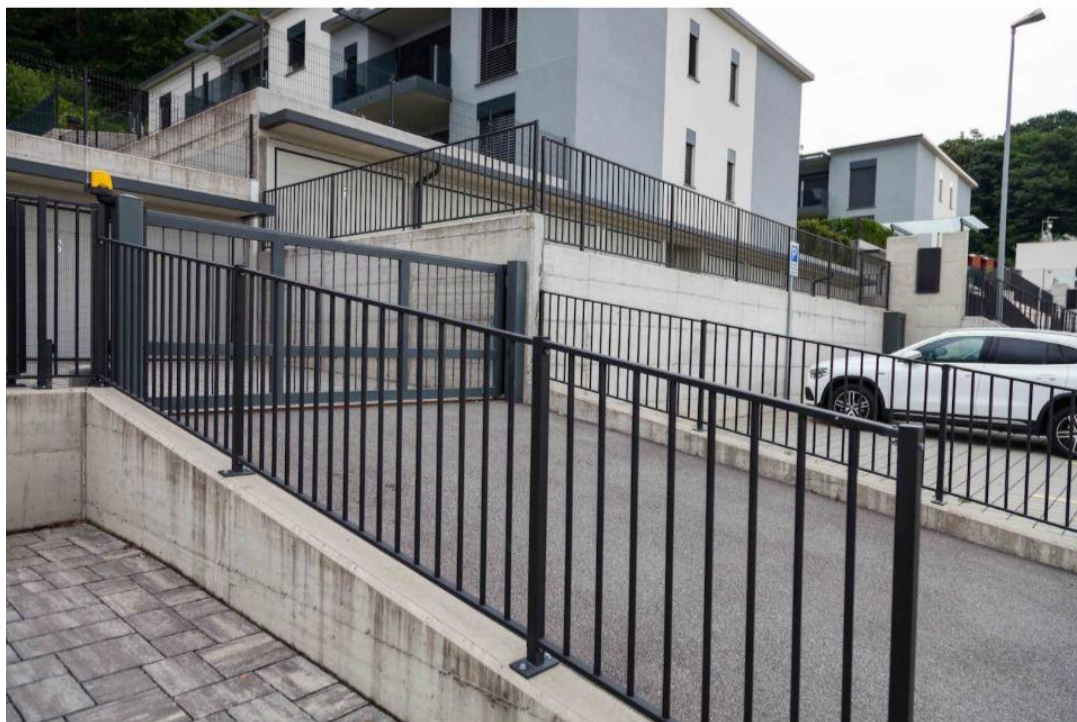
Eventuali sovrapprezzi di posa in opera saranno dovuti dalla parte acquirente alla parte venditrice solo ed esclusivamente se verranno richieste modalità di posa in opera differenti da quelle indicate nel presente capitolato (ad esempio diagonale, fugato, a spina di pesce) o/e eventualmente cambiassero i formati non previsti in capitolato o desiderino marchi particolari di altre aziende diverse da quelle sopra citate.

NOTA BENE: Qualora la parte acquirente intenda realizzare in variante un cambio di pavimentazione, passando dal pavimento previsto a capitolato ad un pavimento con prezzo di listino inferiore la parte venditrice non riconoscerà alcuna differenza di costo.

Nota bene : le scorte delle pavimentazioni da capitolato posate all'interno degli alloggi sono costituite da una scatola per ogni tipo di pavimentazione o dalle rimanenze della scatola , saranno gratuite e verranno consegnate alla parte acquirente in occasione del sopralluogo per il collaudo provvisorio dell'alloggio. Qualora la parte acquirente abbia effettuato per il proprio alloggio delle pavimentazioni in variante a quelle da capitolato pagherà in favore della parte venditrice il prezzo per la fornitura delle scorte che saranno costituite da una scatola per ogni tipo di pavimentazione e saranno anch'esse consegnate alla parte acquirente in occasione del sopralluogo per il collaudo provvisorio dell'alloggio.

## 14 RECINZIONI

Le ringhiere saranno di tipo in ferro colore a scelta del Committente





#### 14. SOGLIE E DAVANZALI

Le soglie saranno realizzate in marmo tipo Serizzo grigio uno con finitura lucida o grezza con spessore pari a cm. 3. I davanzali saranno realizzati in serizzo grigio grezzo o lucido a scelta D.L lo spessore interno dell'alloggio sarà pari a cm. 3.

I davanzali saranno dotati di gocciolatoio inferiore e di gocciolatoio laterale sulla faccia superiore per far meglio defluire l'acqua ed evitare gli antiestetici "baffi" che lascia l'acqua sulla facciata. Non sono previste eventuali mensole, di nessun materiale, a copertura dei radiatori, nei punti dove gli stessi non sono sotto le finestre, già realizzati.

#### 15. IMPIANTO IDRICO SANITARIO

L'impianto sarà alimentato direttamente dall'acquedotto comunale tramite tubazioni in polipropilene a norma di legge, con contatore singolo posto in apposito pozzetto posizionato al piano terra

uno per alloggio, posti all'interno di un apposito locale o sottoscala di uso comune o a terra in pozzetti apposti . Dalle tubazioni principali partiranno le colonne montanti per alimentare i servizi di ogni appartamento, già realizzati.





L'acqua calda sarà erogata dalla caldaia autonoma (impianto riscaldamento).

Le colonne di scarico, realizzate in materiale pvc, delle acque nere, posate incassate nelle murature e fissate a mezzo di collarini in gomma antivibrante, saranno realizzate con tubazioni in pvc rosso di diametro di mm. 100/125 o in ogni caso di dimensioni idonee. Le stesse tubazioni di scarico saranno prolungate sino in copertura dove termineranno entro torrini prefabbricati e fungeranno così da ventilazione principale della colonna antiodore.

Al piede di ogni colonna di scarico sono previsti pozzetti d'ispezione in numero adeguato, oltre alla sifonatura delle condotte d'innesto nella fognatura al fine di evitare ritorno di materiale ed odori sgradevoli.



## **Consistenza e distribuzione degli apparecchi igienico sanitari per ogni unità abitativa:**

### **cucina**

- Attacco carico/scarico lavastoviglie; -Attacco carico/scarico lavello cucina (lavello escluso);

### **bagno padronale**

- 1 lavabo a semicolona
- 1 vaso igienico a sedere a terra filo muro
- 1 bidet di tipo a terra filo muro
- 1 vasca da bagno in materiale acrilico cm. 70x170 della ROCA modello del tipo pennellata in acrilico o 1 piatto doccia cm. 75x75
- 1 attacco carico/scarico lavatrice

#### bagno di servizio

- Posa lavabo ; -1 vaso igienico a sedere; -1 piatto doccia cm. 75x75; 1 bidet.

L'attacco lavatrice potrà a scelta essere posizionato in altro locale dell'alloggio e sarà corredato da presa per forza motrice.

Gli apparecchi sanitari saranno della marca Ideal standard ;eventuali scaldasalviette e termoarredi dovranno essere richiesti preventivamente dai clienti e pagati a parte ed a corrente elettrica.

La vasca sarà invece della ditta Rocca, realizzata in materiale acrilico bianco, con finiture laterali e di testata con pannelli anch'essi in materiale acrilico di colore bianco (vasca pannellata e non con muratura rivestita in ceramica)

Vaso igienico:



Bidet:





La doccia sarà invece della ditta Rocca o similari , colore bianco completa di flessibile e doccetta.

La doccia sarà dotata di asta saliscendi della Rocca, completa di flessibile e doccetta.



NOTA: Si precisa che gli apparecchi sanitari saranno forniti nel numero e tipologia come indicato sulle planimetrie allegate ai preliminari di acquisto.



Per le rubinetterie si fa riferimento alla ditta tipo Paffoni, marchio italianodi punta o similari.

## 16. IMPIANTI MECCANICI

Impianti meccanici saranno certificati, collaudati e dotati di documentazione e prevedono : impianto tradizionale con caldaia a condensazione.

La distribuzione dell'impianto idrico-sanitario sarà costituito dalle seguenti reti:  
rete distribuzione acqua fredda potabile (con partenza dalla centrale idrica al piano interrato); rete distribuzione acqua calda sanitaria

Per inaffio verde esterno pertinenziale un rubinetto al pozzetto

N.B.

E' facoltà del Direttore Lavori apportare tutte quelle modifiche che riterrà necessarie durante l'esecuzione delle opere a sua esclusiva e insindacabile scelta, senza che queste rechino pregiudizio al livello di finiture degli alloggi elencate dal presente capitolato, inserendo variazioni nella tipologia delle finiture con altre di pari qualità. Sistema di riscaldamento sanitario ambiente:

Il riscaldamento è garantito da un impianto radiante installato a pavimento. Nel riscaldamento a pavimento l'emanazione del calore avviene attraverso tutta la superficie del pavimento e la differenza di temperatura tra questo e l'ambiente risulta modesta e tale da non innescare moti convettivi nell'aria.

L'irraggiamento adeguato e controllato, la distribuzione uniforme della temperatura e le basse velocità dell'aria fanno sì che il calore si trasmetta in modo naturale all'ambiente in cui le persone vivono, ottenendo così habitat confortevoli.

Il moderno sistema di riscaldamento a pavimento a bassa temperatura impiega l'acqua di tubi annegati nella soletta del pavimento; la rete delle serpentine è realizzata con un tubo in polietilene reticolato di altissima qualità, tale da garantire costanza delle caratteristiche nel tempo e impedire fenomeni di incrostazione e/o di corrosione. La tubazione verrà posata su un pannello in polistirene espanso, stampato in idrorepellenza a cellule chiuse, di elevata resistenza meccanica, rivestito superficialmente con film plastico per protezione all'umidità e per maggiore resistenza alla deformazione da calpestio.

La distribuzione dell'impianto verrà effettuata con il sistema a collettore che verrà posto in una apposita nicchia a parete. Di seguito è raffigurata una sezione tipo del pavimento ed uno schema di impianto che rappresenta il collettore di distribuzione, le spire delle tubazioni e gli eventuali giunti di dilatazione o frazionamento che verranno realizzati fino alla superficie del pavimento.

## Termoregolazione ambiente:

Ogni appartamento sarà dotato di termostato per garantire una temperatura uniforme in tutte le stanze. Quando sarà raggiunta la temperatura impostata all'interno dell'alloggio si spegnerà tutto l'impianto tramite l'intercettazione generale posta nella cassetta di contabilizzazione.



## NOTA:

L'inerzia dell'impianto è tale che lo spegnimento forzato tramite programmazione oraria dell'impianto è consigliata solo per periodi di lunga assenza; si potrà invece agire su impostazioni di attenuazione della temperatura per il periodo notturno. La messa a regime ad appartamento freddo può impiegare anche diversi giorni.

## LA FONDAMENTALE IMPORTANZA DEL RISPARMIO ENERGETICO

Le soluzioni adottate per l'impianto di riscaldamento sono pensate decisamente nella direzione del risparmio energetico e del comfort di qualità abitativa superiore, infatti:

- a.** il sistema di distribuzione radiante a pavimento impiega acqua a bassa temperatura e non ad alta come gli impianti tradizionali;
- b.** tutti gli elementi costituenti le tubazioni di distribuzione dell'acqua ed i vasi di accumulo/stoccaggio dell'acqua sono attentamente coibentate per evitare al massimo le dispersioni di calore;
- c.** la caldaia impiegata è del tipo a condensazione ad alto rendimento, con consumi contenuti e rese molto elevate rispetto alle caldaie tradizionali della Ditta Biasi;
- d.** la temperatura di esercizio dell'acqua di riscaldamento viene modulata in funzione delle temperature esterne, evitando esercizi ad alta temperatura quando non servono;
- e.** possibilità comunque di spegnere l'impianto di riscaldamento all'interno di ogni singolo appartamento in qualsiasi momento;

## 17. IMPIANTO ELETTRICO

Ogni alloggio sarà dotato d'impianto elettrico a doppio circuito, per corpi illuminanti e per elettrodomestici; costituito da condotti in tubo plastico incassato e conduttori in filo di rame isolato di adeguata sezione. Non sarà fornito alcun tipo di corpo illuminante per l'interno dell'appartamento.

Le scatolette e le tubazioni di distribuzione verranno posizionate in modo da realizzare l'installazione di impianto elettrico. Ogni alloggio sarà dotato di centralino della ditta Gewiss, (o similare equivalente), con differenziale (salvavita).

Su richiesta prima dell'impianto potrà essere richiesto fuori capitolato il centralino che potrà essere dotato di riarmo automatico e modulo per la gestione dei carichi, dove l'utente potrà impostare a propria discrezione l'esclusione di alcuni elettrodomestici dalla rete (ad esempio lavatrice, ferro da stiro, forno, frigorifero, motori aria condizionata)

L'impianto di messa a terra sarà realizzato secondo le vigenti normative di sicurezza sugli impianti. In ogni ambiente saranno previsti prese e punti luce nelle quantità sotto specificate.

Impianti elettrici saranno certificati, collaudati e dotati di documentazione.

Ogni impianto di ricezione e distribuzione centralizzata dei segnali televisivi sarà realizzato secondo le Norme CEI 12-15.

E' prevista l'installazione di n°1 impianto di tipo centralizzato (quindi n°1 per ogni bivilla) idonei alla ricezione del segnale televisivo "digitale terrestre".

- impianto segnale TV satellitare;

Parallelamente alla realizzazione dell'impianto di ricezione terrestre si dovrà prevedere la fornitura ed il contratto da parte dei clienti con gli enti gestori.

e posa, per ogni corpo scale, di un impianto centralizzato dedicato alla ricezione dei programmi del satellite Hot Bird EUTELSAT 13° EST

BOX PRIVATO – PIANO INTERRATO o non

N°1 punto luce.

Per quantità e posizionamenti di tutti i punti luce , si rimanda a quanto indicato sulle planimetrie approvate e sul computo metrico allegato alla presente relazione, per quanto riguarda i punti per lavori extra verranno concordati separatamente previo approvazione delle parti.

#### **IMPIANTO ELETTRICO unità abitativa : (30 punti luce / fino ad un massimo di 40 punti luce)**

- L'impianto elettrico è realizzato da tecnici qualificati i quali rilasceranno tutte le certificazioni e collaudi di legge. Il cliente può personalizzare l'impianto prospettando con largo anticipo le proprie esigenze.
- Tutte le linee saranno eseguite sotto traccia.
- L'impianto elettrico prevede l'utilizzo di prodotti certificati della ditta BTicino linea Matix o Ave 44 System (bianca) da chi appalterà le opere.

##### ***partizioni interne:***

- **Cucina:** 1 punto luce deviato, 1 punto luce cappa, 4 prese da 10/16 A + n°1 punto TV.
- **Soggiorno:** 1 punto luce invertito, 2 prese da 10 A. + n°1 punto TV e Telefono;
- **Bagno tipo:** 1 punto luce, 1 punto luce a parete / presa H 160 + n°1 presa da 16 A + interruttore bipolare.
- **Scala:** 1 punto luce invertito.
- **Camera tipo:** punto luce deviato, 3 prese da 10 A + n°1 punto telefono + presa TV;
- **Disimpegno:** 1 punto luce, 1 presa da 10/16 A;
- **Ripostiglio:** 1 punto luce; (laddove fosse previsto in progetto)
- **Balconi:** 2 punti luce
- **Giardino esterno:** 1 punto luce, 1 presa da 10/16 A.

#### **18. SISTEMAZIONI ESTERNE PERTINENTI AI FABBRICATI**

E' previsto il riporto di terra da coltura, nelle zone a verde comuni, in ragione di uno spessore adeguato Per i tratti di delimitazione tra le proprietà private ed i percorsi pedonali comuni e per la separazione dei giardini di diverse proprietà, saranno realizzate con recinzione metallica.

Se previsti, saranno realizzati dei "cancelletti" di ingresso principale, elettrificato, posizionati al fine di consentire l'accesso alle ville interne ed esclusive.

Si specifica che le recinzioni di delimitazione dei lotti di proprietà potranno essere realizzate in modo difforme da quanto sopraccitato a seconda dei possibili vincoli o prescrizioni esistenti ma saranno in ferro e reti metalliche.



NOTA BENE:

- SI INTENDE ESCLUSO TUTTO QUANTO NON ESPRESSAMENTE RIPORTATO NELLA PRESENTE DESCRIZIONE.
  - LE FOTOGRAFIE CONTENUTE NELLA PRESENTE DESCRIZIONE HANNO IL SOLO SCOPO ILLUSTRATIVO DEI MATERIALI CHE VERRANNO IMPIEGATI, CHE NON SONO IN OGNI MODO VINCOLANTI AI FINI REALIZZATIVI, E POSSONO ESSERE SOSTITUITI CON ALTRI DI SIMILE EFFETTO E CARATTERISTICHE.
  - TUTTE LE OPERE IN VARIANTE CHE L'ACQUIRENTE RITENESSE DI APPORTARE, DOVRANNO ESSERE PREVENTIVAMENTE CONCORDATE E DEFINITE CON IL GEOMETRA O ARCHITETTO DI CANTIERE SIA PER QUANTO ATTIENE ALLE MODALITA' DI ESECUZIONE CHE DI PAGAMENTO.
  - SARANNO A CARICO DELL'ACQUIRENTE LE SPESE NOTARILI CONSEGUENTI ALL'ACQUISTO DELL'ALLOGGIO, LA DENUNCIA CATASTALE, L'I.V.A. E GLI ONERI PER GLI ALLACCIAMENTI PERSONALI E QUELLI DELLE LINEE.
- **Passaggio tubazioni ovunque richiesto dalla D.L. e come da progetto.**

**La parte venditrice e la Direzione Lavori per tutto quanto sopra esposto e per quanto riguarda principalmente la parti esterne si riservano a loro insindacabile giudizio di poter sostituire con prodotti similari in base alle forniture sopra esposte con gli artigiani e le ditte che si aggiudicheranno i vari appalti e avvertono che nelle proprietà potrà essere il diritto di passaggio di servitù di passo di servizi, utenze e quant'altro necessario per la realizzazione di tutto l'intervento immobiliare.**

## LA PARTE ACQUIRENTE

**P.S.** Speriamo di avere descritto al meglio ed in modo più sicuro le tipologie dei lavori con relativi materiali di impiego, ovviamente ci sono tantissime altre che non sono descritte e che sono già state eseguite e che verranno eseguite secondo degli schemi e dei progetti esecutivi che potranno essere solo modificati su richiesta della D.L. e dalla Proprietà, mentre invece all'interno delle abitazioni compatibilmente alle prescrizioni e regolamenti edilizi di Cascine Calderari potranno essere modificati dai rispettivi clienti che ne chiederanno preventivamente al D.L. la possibilità della loro attuazione.