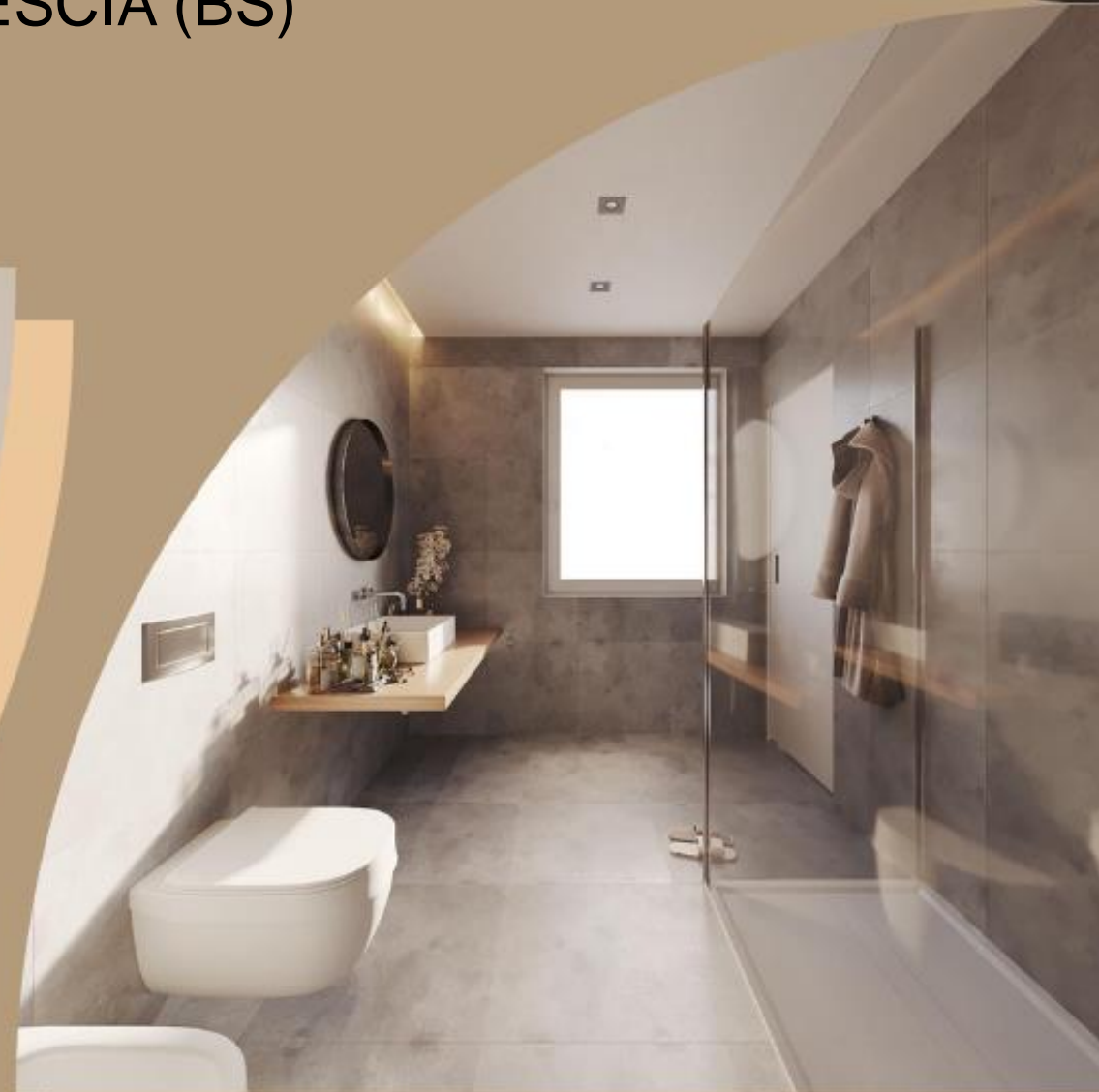


CAPITOLATO

BILOCALE DUE DX
Via Settembrini 7 - BRESCIA (BS)



Bilocale luminoso

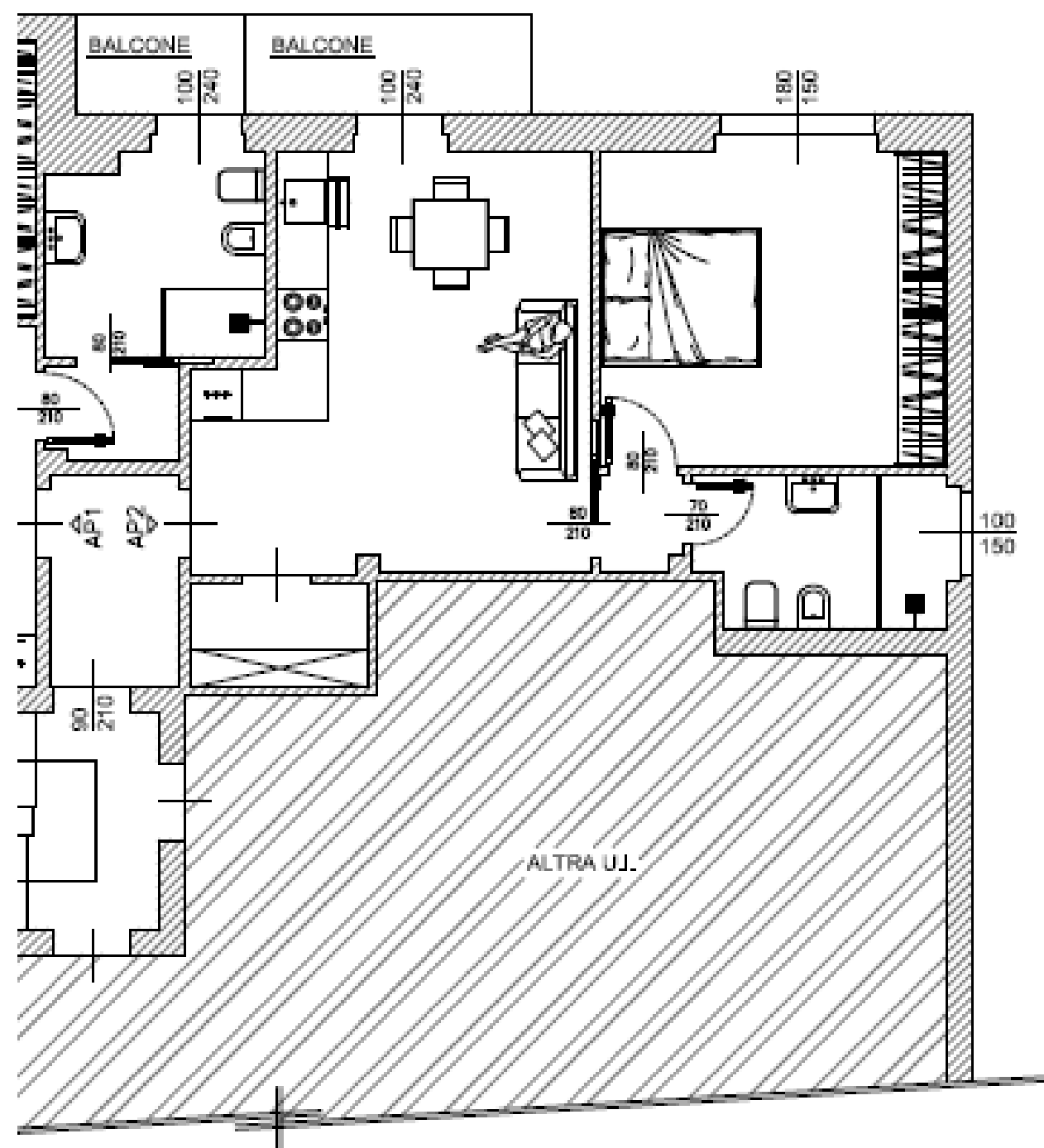
Composto da:
due locali, una camera da letto e un soggiorno con
angolo cottura, gode di un'ottima illuminazione
naturale e dispone di cantina privata . Possibilità
acquisto box



...E' UN INIZIATIVA DI



SRL



DEMOLIZIONI E LAVORI EDILI

CUCINA/SOGGIORNO

Demolizioni di muratura, anche voltata di spessore superiore ad una testa, eseguita a mano, di mattoni pieni o forati, compresa la cernita ed accantonamento del materiale di risulta per le varie nature, demolizione di rivestimenti in ceramica, per uno spessore massimo di 2cm

Rimozione di battiscopa, cornici o mantovane in legno

BAGNO PRINCIPALE

- Demolizione di rivestimenti in ceramica, per uno spessore massimo di 2cm,
- Rimozioni di battiscopa, cornici o mantovane in legno,
- Rimozione sanitari: lavandino, piatto doccia, wc e bidet

CAMERA MATRIMONIALE

Realizzazione camera matrimoniale tramite costruzione di pareti in cartongesso .

LAVANDERIA

Realizzazione , tramite pareti in cartongesso, di uno spazio adibito a lavanderia con attacco lavatrice e asciugatrice

SERRAMENTI

Smontaggio di infissi esterni in legno come finestre, sportelli a vetri, persiane, etc., inclusa l'eventuale parte vetrata, compreso telaio, controtelaio, smuratura delle grappe o dei tasselli di tenuta ed eventuale taglio a sezione degli elementi, compreso lo smontaggio di avvolgibili in pvc, compreso lo smontaggio del rullo e dell'avvolgitore e la smuratura dei supporti, 1 doppia porta finestra (cucina), 1 finestra semplice (bagno), 4 doppie finestre (2 camere e bagno principale cucina).

PORTE INTERNE

Smontaggio di porte e/o portone interna in legno fino a 3mq, compreso telaio, controtelaio, smuratura delle grappe o dei tasselli di tenuta ed eventuale taglio a sezione degli elementi ed eventuale taglio a sezione degli elementi

MURI PERIMETRALI INTERNI E SOFFITTO

Pulizia di superfici murarie nude (pareti e soffitti) e intonacate per la rimozione di efflorescenze, di parti friabili o sabbiose con eventuale scarnitura dei corsi di malta marci o ammalorati, eseguita a mano con spazzola o spatola

INTONACI

Ove si reputerà necessario a causa di esecuzione tracce e/o modifiche delle pareti verrà eseguito intonaco premiscelato rasante per interni, a base di legante cementizio bianco, inerti ed additivi specifici per applicazione manuale. Rasante di finitura altamente traspirante spugnabile con polvere di granulometria compresa tra 0 e 0,6 a base di calce idrata, filler naturali ed inerti naturali purissimi di origine calcarea per finitura di intonaci civili (soffitto 88mq- pareti 307mq).

TINTEGGIATURE

Tinteggiatura interna con idropittura di superfici a due mani a coprire applicata a pennello, a rullo o a spruzzo ad elevata resistenza all'abrasione e all'umidità con precedente preparazione del fondo delle superfici murarie interne a pennello. Tinteggiatura garage

CERAMICHE PER PAVIMENTI

Ceramica monocottura in piastrelle con spessore di 9mm, ottenute per pressatura per pavimenti residenziali ed ambienti interni, posa a colla, Mia Cenere 60x60 lappato gres effetto cemento in alternativa Yosemite grey effetto legno 22 x 90 .

YOSEMITY GREY

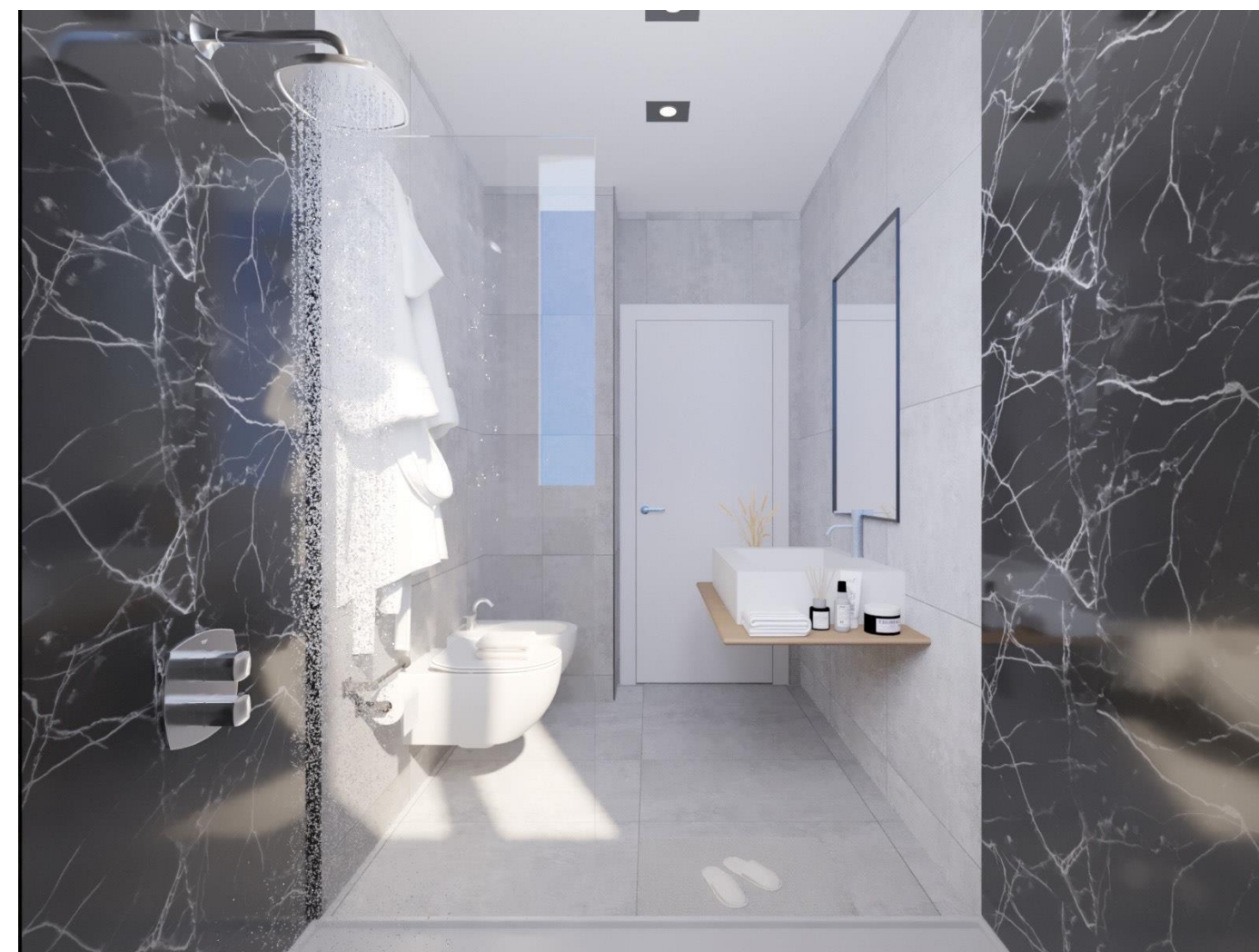


MIA CENERE



RIVESTIMENTI BAGNO

Pavimento bagno in ceramica monocuttora in piastrelle spessore di 9 mm tipologia **POLARIS 60x60** , , rivestimento, posate fino a soffitto. Possibilità finitura rivestimento doccia in gres colore marmo nero
Controsoffitto in cartongesso con faretti .



SERRAMENTI INTERNI ED ESTERNI

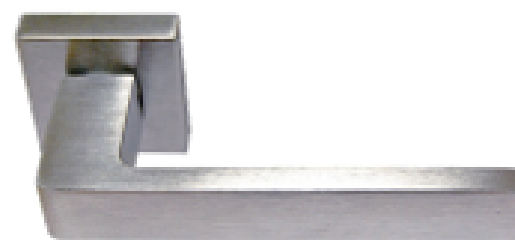
PORTE INTERNE

Porta interna in legno con anta mobile tamburata e con bordi impiallacciati, completa di telaio maestro in listellare impiallacciato dello spessore di 8/10mm, coprifili ad incastro in multistrato e tutta la ferramenta necessaria per il fissaggio, movimento a chiusura delle dimensioni standard 210x80 laccata Bianco



PORTA ESTERNA

Blindata standard categoria 3



SERRAMENTI ESTERNI

Serramenti esterni in pvc interno bianco ed esterno bianco massa vetro 3+3/gas/3+3 pf senza traversi centrali con soglia in alluminio, coprifili interni da 50mm, coprifili sterni da 30mm..

Cassonetti in PVC in colore bianco massa con Tapparella in pvc modello Roma colore bianco, elettrificate.



Impianto elettrico eseguito conformemente alle norme attuali e vigenti, gli apparecchi di comando sono del tipo compatibile in scatola da incasso a due/tre/quattro moduli tipo vimar plana con placca di finitura color bianco (eventuali altri colori disponibili con supplemento).

Impianto di illuminazione e forza motrice per stabili di tipo residenziale. Formazione scanalature per posa tubi flessibili o rigidi di diametro necessario e per scatole di derivazione(max 4 moduli). Posa scatole quadrate con lati fino a 10cm (max 4 moduli) su muratura o tavolato in mattoni forati. Affrancatura tubi flessibili in pvc, copertura totale con malta bastarda per ogni tubo.



DETTAGLIO:

Cucina/Soggiorno :

n° 1 Punto luce deviato , n° 2 Punti presa schuko , n° 1 Punto Bpresa 16A , n° 1 Punto presa 10A cappa , n° 1 Punti Bpresa 16A + schuko piano lavoro , n° 1 Punto presa TV , n° 1 Punto presa telefono , n° 1 punto doppia Bpresa 16A , n° 1 pulsante con targa porta nome , n° 1 punto termostato, n° 1 punto caldaia

Disimpegno camere:

n° 1 punto luce relè 3pulsanti , n° 1 punto Bpresa 16A , n° 1 punto presa schuko+ bipolare, , n° 1 Punti presa schuko

Bagno

n° 1 Punto luce interrotto, n° 1 Punto luce interrotto specchio , 1 Punto presa 10A 1 Punto tirante campanello

Camera matrimoniale

n° 1 Punto luce invertito , n° 2 Punto presa 10 A , n° 2 punti pulsante chiamata, n° 1 Punto presa telefono n° 1 Punto Bpresa 16A , n° 1 Punto presa TV

Varie:

Scatole e dorsali , Centralino abitazione, n° 1 Centralino 24M , n° 2 Differenziali 25A , n° 1 Interruttore MT 25A , n° 1 Interruttore MT 16A FM giorno , n° 1 Interruttore MT 10A giorno , 1 Interruttore MT 16A cucina n° 1 Interruttore di protezione linea da 25A MTD AS , antenna

IMPIANTI TECNICI:

Videocitofono all'ingresso dell'appartamento, impianto antenna tv, impianto telefono .

ILLUMINAZIONE:

Ogni stanza avrà la predisposizione di un punto luce a soffitto.
I punti luce verranno segnati sul posto in fase di esecuzione lavori con l'assistenza della direzione lavori.

CLIMATIZZAZIONE:

Predisposizione Impianto di climatizzazione a due split.

IMPIANTO RISCALDAMENTO:

Caldaia camera stagna rapida 24KW condensazione completa di : N° 1 Kit fumi sdoppiatore d 80,N°1 Kit collegamento acqua gas e riscaldamento caldaia, N° 1 filtro da 3/4 per riscaldamento, N°1 Dosatore polifosfati
Radiatori posizionati in ogni stanza, ad acqua in materiale alluminio. Ogni radiatore è dimensionato, con l'aumento del numero di elementi, per la superficie da riscaldare.



IMPIANTO SANITARIO:

Formazione impianto sanitario con materiale tubazioni impianti da intendersi con attacchi a muro per miscelatori. (esclusi quelli incasso), Formazione Attacco multistrato con raccordi speciali lavello cucina calda/fredda (escluso collegamenti cucina) Formazione Attacco multistrato con raccordi speciali Lavabo calda/fredda, Formazione Attacco multistrato con raccordi speciali Bidet calda/Fredda, Formazione Attacco multistrato con raccordi speciali W.c solo fredda con scarico w.c, formazione attacco multistrato con raccordi speciali doccia calda/fredda, posa piatti doccia con collegamento scarico, formazione attacco lavatrice fredda + scarico sifone.

Montaggio e fornitura: una cassetta incasso per sospesi con staffa, staffe sospesi per bidet da murare completa di fissaggio, placca 2 tasti bianco standard, cassetta con fondo CF 29x43+ coperchio bianco pvc, collettore sanitario con rubinetti valvole 3/4" da 6+4 vie, collettore sanitario con rubinetti valvole 3/4" da 6+5 vie, raccordi x collettore D.16x2, raccordi x collettore curvi D.26x3/4 femmina e maschio, tappi femmina 3/4" x collettore.



BAGNO PRINCIPALE DETTAGLIO :

N°1 Wc sospeso bianco ideal standard modello TESI Sospeso, 1 Sedile Wc per sospeso bianco Tesi ideal standard, N°1 Bidet sospeso bianco ideal standard modello Tesi Sospeso, N°1 Miscelatori Doccia incasso con deviatore cromo ideal standrd Ceramix, N°1 Soffione Doccia cromo acciaio 20x20, N°1 Braccio Doccia cromo da 30cm, N° 1 Kit zend bossini o similare cromo supporto doccia flessibile, N°1 Miscelatori Bidet cromo ideal standard Ceramix, N°1 Miscelatori Lavabo cromo altezza standard bocca standard Ceramix ideal standard, N°1 Piatto Doccia Minerale bianco 100x80 con piletta doccia e scarico a griglia, Sifoni scarico e raccordi.

N°1 Fornitura Termo arredo bianco, N° 2 Valvola e detentore attacco multi del 16 con raccordi e rosetta

N°1 Box doccia **profilo in alluminio silver, vetro trasparente, altezza pari a 200 cm**



*La rappresentazione grafica dei prodotti (immagini, dati tecnici e descrizioni) è realizzata al solo scopo di illustrare il prodotto ed è puramente indicativo

