

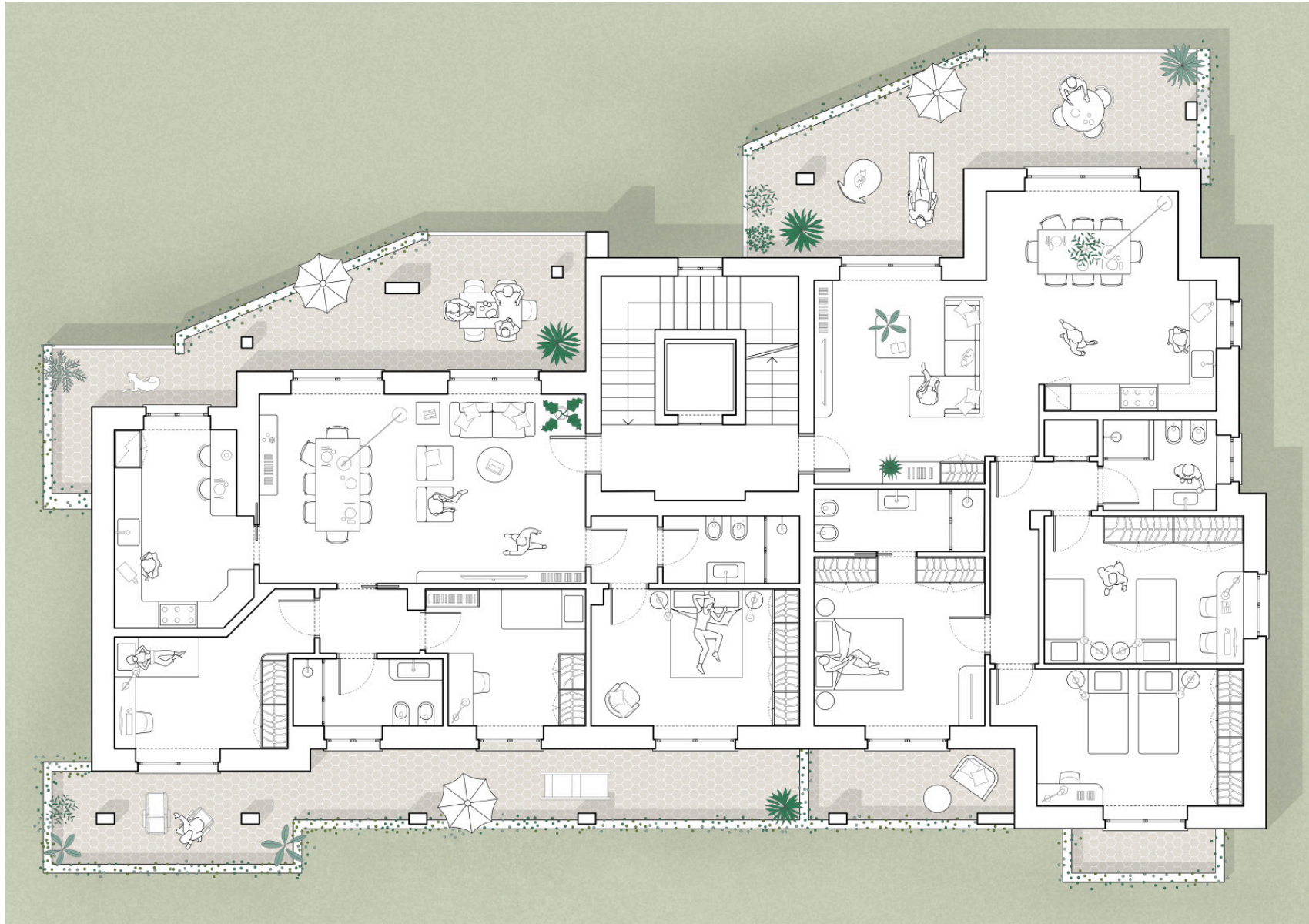


Alfieri **5/3**  
RESIDENZA

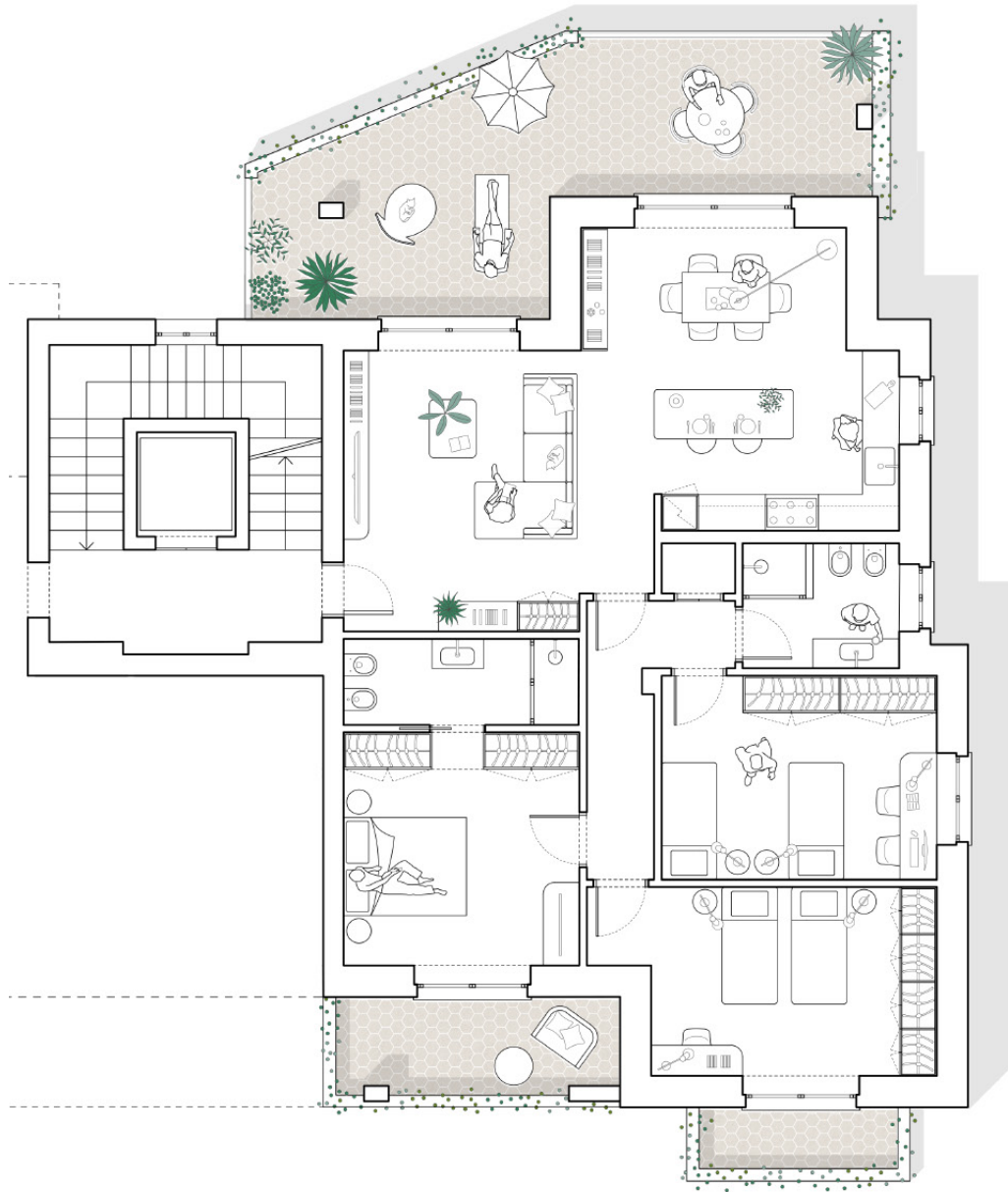
# IL PROGETTO



# PLANIMETRIA PIANO PRIMO



# Appartamento "A2P1"



**Mq commerciali: 148**

**Prezzo vendita:  
384.000€**

**Possibilità acquisto:  
Box auto**

# LA LOCATION



Alfieri **5/3**  
RESIDENZA

## CENTRI URBANI



Piazza Maggiolini	1,4 km	12 min.	2 min.
Milano	29 km	-	40 min.

## AREE VERDI



Parco Giochi Topolino	350 mt.	6 min.	1 min.
Parco Via Carlo Porta	350 mt	4 min.	1 min.

## SERVIZI



Supermercato Carrefour	2,6 km	-	5 min.
Scuole elementari Gajo	750 mt.	9 min.	2 min.
Farmacia	1 km	13 min.	3 min.

## SPOSTAMENTI

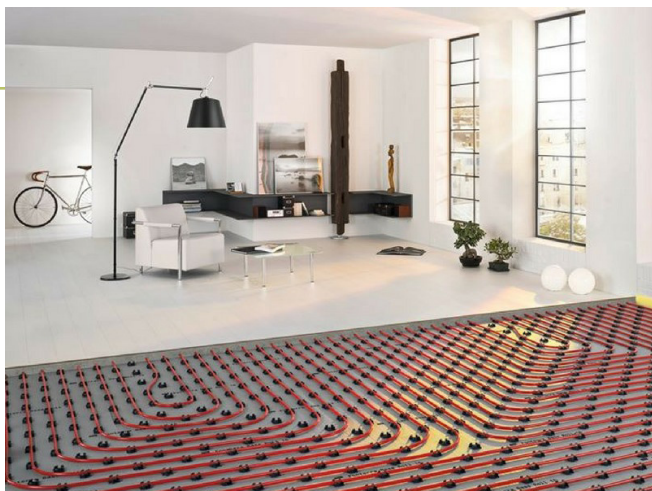


SS33 Corso Sempione	1 km	-	2 min.
Stazione Ferroviaria Parabiago	2 km	18 min.	5 min.
Autostrada dei Laghi A8	5,8 km	-	10 min.

# IL CAPITOLATO

I materiali di finitura e le dotazioni tecnologiche che impreziosiscono Palazzo Magenta rispecchiano a pieno l'anima di un progetto innovativo e sofisticato.

## IMPIANTI MECCANICI



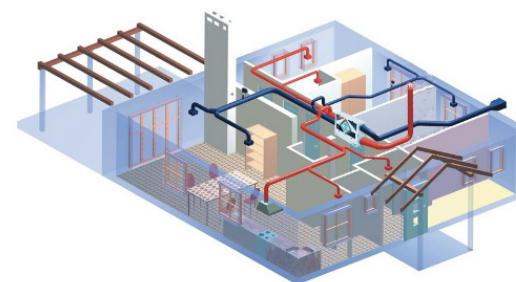
### Riscaldamento

L'edificio sarà dotato di impianto centralizzato con apparecchiature di gestione e contabilizzazione dei consumi, sia per il riscaldamento che per la produzione di acqua calda ad uso sanitario, attraverso sistema di generazione con pompa di calore.

Il riscaldamento per tutte le unità immobiliari in oggetto, sarà assicurato da un impianto radiante a pavimento con tubi posati su pannelli isolanti sagomati mediante sistema di tipo a serpentina a doppio circuito e da termoarredi elettrici in acciaio preverniciato installati nei bagni.

### Ventilazione meccanica controllata

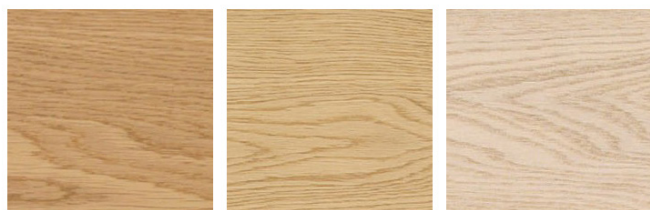
Nei locali di soggiorno e nelle camere da letto verrà installato un sistema di ventilazione integrato nei serramenti al fine di assicurare il ricambio d'aria necessario a scongiurare eventuali formazioni di condense o muffe e garantire un corretto ricambio d'aria. I bagni ciechi saranno equipaggiati con un sistema di estrazione dedicato per ciascun bagno.



Le seguenti finiture sono una prima indicazione, in showroom sarà possibile visionare altri materiali e varianti a seconda delle preferenze.

## PAVIMENTI

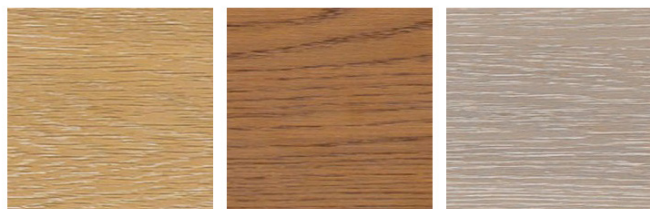
### Parquet in legno Prefinito



Naturale

Naturalizzato

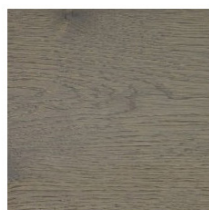
Light grey



Nocciola Decapè

Rhum

Baltico



Dark grey

Marca: BGP - Linea: GAIA - Formato: sp 10 mm – 15x160/180 cm





# IL CAPITOLATO

Le seguenti finiture sono una prima indicazione, in showroom sarà possibile visionare altri materiali e varianti a seconda delle preferenze.

## PAVIMENTI

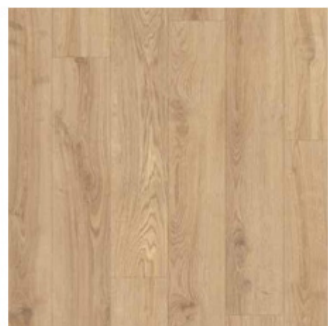
### Grès effetto legno



Bianco



Rovere



Naturale



Avana

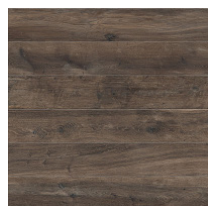
Marca: Cotto Petrus  
Linea: Comfort  
Formato: 20x120 cm



Le seguenti finiture sono una prima indicazione, in showroom sarà possibile visionare altri materiali e varianti a seconda delle preferenze.

## PAVIMENTI

### Grès effetto legno



Brown



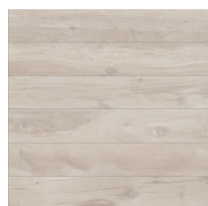
Grey



Havana



Sand



White

Marca: Arianna - Linea: Legend - Formato : 20x120 cm



# IL CAPITOLATO

Le seguenti finiture sono una prima indicazione, in showroom sarà possibile visionare altri materiali e varianti a seconda delle preferenze.

## PAVIMENTI / RIVESTIMENTI

### Gres effetto cemento



White



Grey



Dark grey



Anthracite

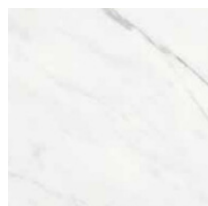
Marca: Tuscania  
Linea: Level  
Formato: 60x60 cm



Le seguenti finiture sono una prima indicazione, in showroom sarà possibile visionare altri materiali e varianti a seconda delle preferenze.

## PAVIMENTI / RIVESTIMENTI

### Grès effetto marmo



Calacatta



Lasa



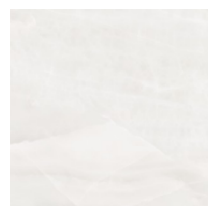
Apuano



Avorio Lux



Pietra Grey



Onice



Saint Laurent



Pulpis

Marca: Armonie - Linea: Lab - Formato : 30x60 cm / 60x60 cm

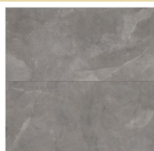


# IL CAPITOLATO

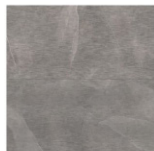
Le seguenti finiture sono una prima indicazione, in showroom sarà possibile visionare altri materiali e varianti a seconda delle preferenze.

## PAVIMENTI / RIVESTIMENTI

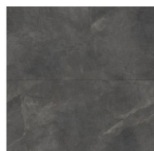
### Grès effetto pietra



Grey



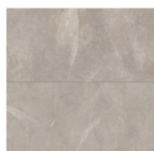
Grey verso



MUD



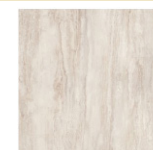
MUD verso



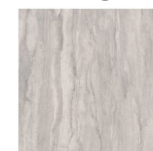
Sand



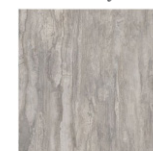
Marca: Ariana  
Linea: Storm  
Formato: 30x60 cm



Beige



Grey



Smoke



White

Linea: Horizon  
Formato: 30x60 cm



## ARREDO BAGNO

### Sanitari e rubinetteria



Vaso sospeso DURAVIT Serie D-NEO Rimless completo di sedile serie D-NEO con coperchio rimovibile e chiusura rallentata



Bidet sospeso DURAVIT serie D-NEO Durafix



Lavabo consolle serie D-NEO



Piatti doccia DURAVIT serie Starck slimline 1200x800mm/1800x800mm rettangolare



Miscelatore DURAVIT monocomando per lavabo e bidet con salterello cromo



Miscelatore DURAVIT monocomando doccia/vasca con deviatore

## HOME EQUIPMENT



### Dotazione domotica



Gli appartamenti saranno dotati di un impianto di automazione domestica marca VIMAR modello By-Me Plus basato su doppino bus e logica distribuita, dedicato al controllo completo di luci, temperatura, tapparelle e carichi.

Il sistema By-me Plus, dopo l'opportuna organizzazione e programmazione, sarà pronto per l'utilizzo da parte dell'utente finale che potrà controllare l'impianto con l'app View installata su smartphone e/o tablet; l'impianto sarà predisposto per poter essere controllato anche da touch screen da utilizzare anche come postazione videocitofonica interna.

### Serramenti

Serramenti realizzati con profilati estrusi in alluminio della serie Domal Top TB75 con riduzione del ponte termico attraverso l'interposizione di listelli separatori in poliammide rinforzato con fibra di vetro e caratterizzati da un basso valore di conduttività termica e da guarnizioni in EPDM a doppia densità e dotati di vetrocamera basso emissivo.



### Piano cottura ad induzione



### Fotovoltaico

Impianto per la produzione di energia elettrica a servizio delle parti comuni



## PREDISPOSIZIONI

### Impianto anti intrusione



### Impianto di raffrescamento



Prevista la sola predisposizione di unità interne nelle camere ed in soggiorno ed unità esterna moto condensante sui balconi.







# CONTATTI

Commercializzato da:

