

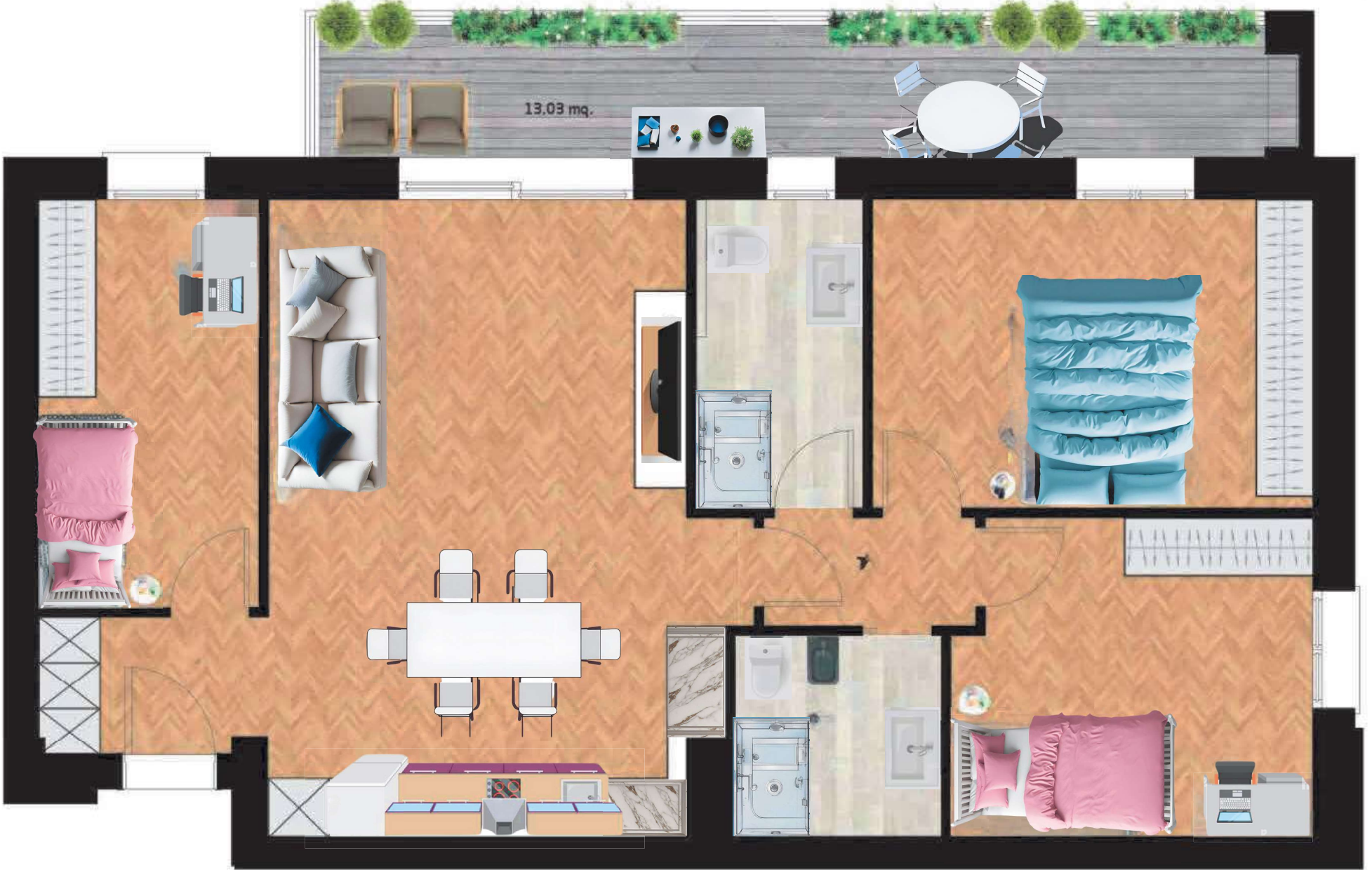


Appartamento 6 €320.000

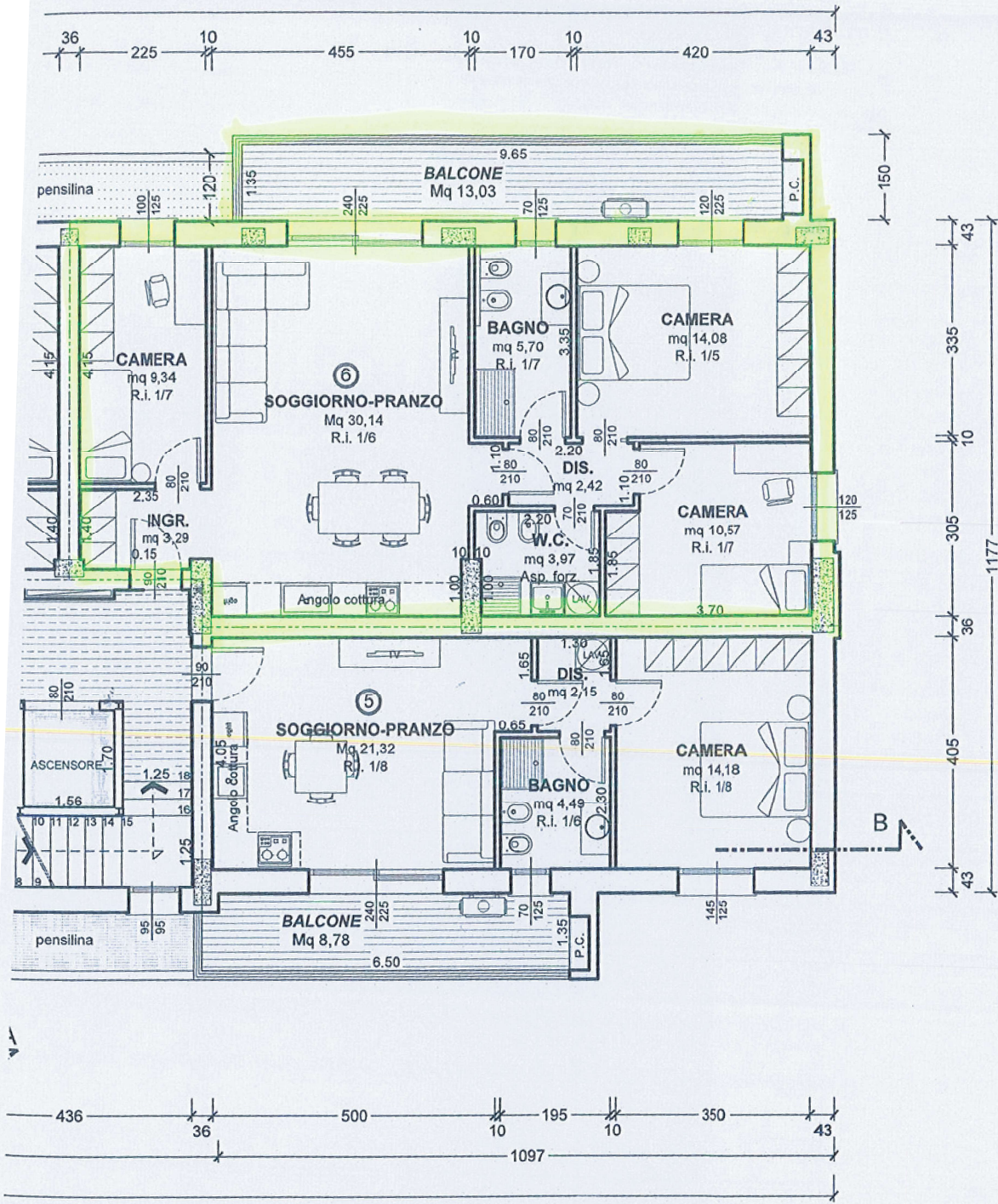
- Abitazione 80mq
- Garage 30mq
- Terrazzo 13mq



**Appartamento
al piano primo con
esposizione Sud-Est**







QUADRILOCALE al piano primo, terrazzo, garage e posto auto.

Al piano primo con doppia esposizione, molto silenzioso, composto da ingresso, soggiorno-pranzo con angolo cottura, Tre camere da letto, disimpegno, due bagni oltre a balcone in loggia. Compreso Garage coperto al piano interrato oltre a Posto auto.

Nuova abitazione in costruzione a Gambettola, vicino a un parco e ai principali servizi, come mezzi pubblici, scuole, banche, ufficio postale, e supermercato, con facile accesso alle vie di comunicazione.

Fabbricato residenziale plurifamiliare servito da ascensore a bassissimo costo di mantenimento con abitazioni in Classe Energetica A4.

Al piano interrato del fabbricato sono ricavate le autorimesse doppie e posti auto pertinenti per ogni abitazione.

Il progetto si concentra sugli aspetti essenziali ed importanti ai fini del benessere abitativo, ovvero tutte le Unità immobiliari hanno doppio o tripla esposizione, sono dotate di un elevato isolamento acustico e termico dell'involucro e dei serramenti, inoltre è previsto l'impiego di fonti di energia rinnovabile con generatore di calore a pompa di calore ed impianti fotovoltaici. Questo si traduce per l'utente finale in un risparmio importante dei consumi ed un ridotto impatto ambientale.