

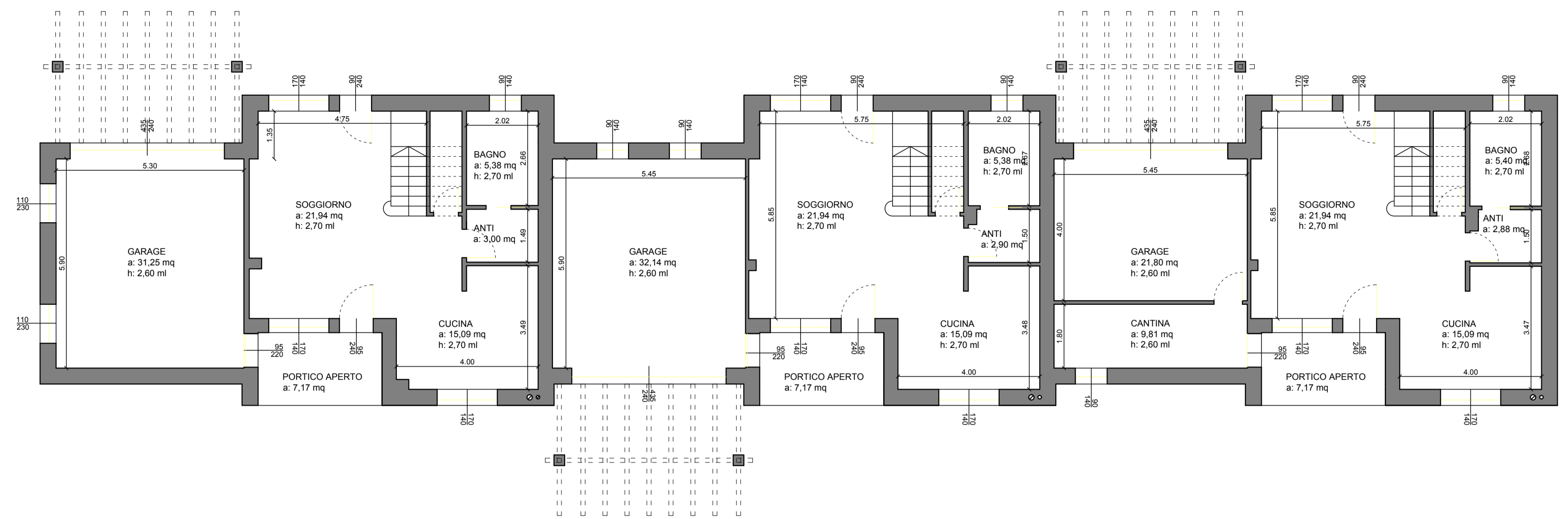
COMUNE DI VICENZA

SCIA art. 22 in variante
a PdC n. 0039868/2017

A VICENZA, VIALE JACOPO DAL VERME
NCEU Vicenza - Foglio 61 - Mappale 195 -
Subalterno 6-7-8-9-10

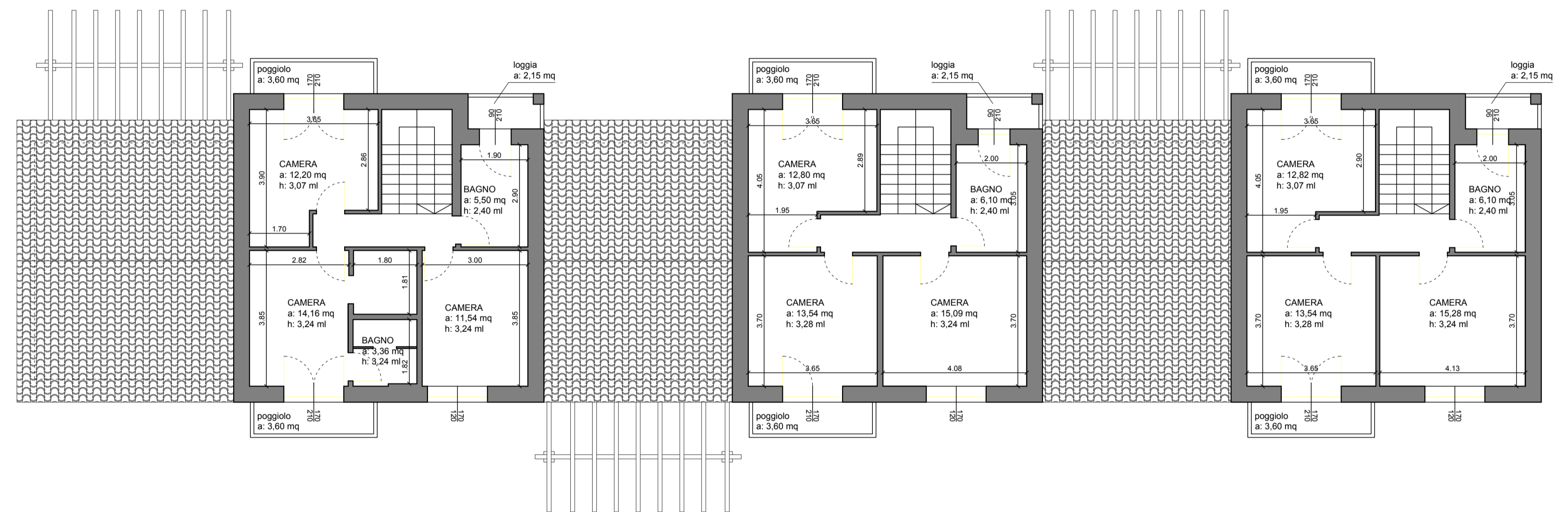
ALL. 03	VARIANTE		1 : 200 1 : 100	
	PLANIMETRIA GENERALE PIANTE			
REVISIONI:				
RIF.:				

- marciapiedi (impermeabile)
- grigliato con ghiaia e verde (semipermeabile)
- Pavimentazione in betonelle (impermeabile)
- Pavimento grigliato erboso in calcestruzzo tipo "Green Carpet Next" (semipermeabile)
- prato (permeabile)



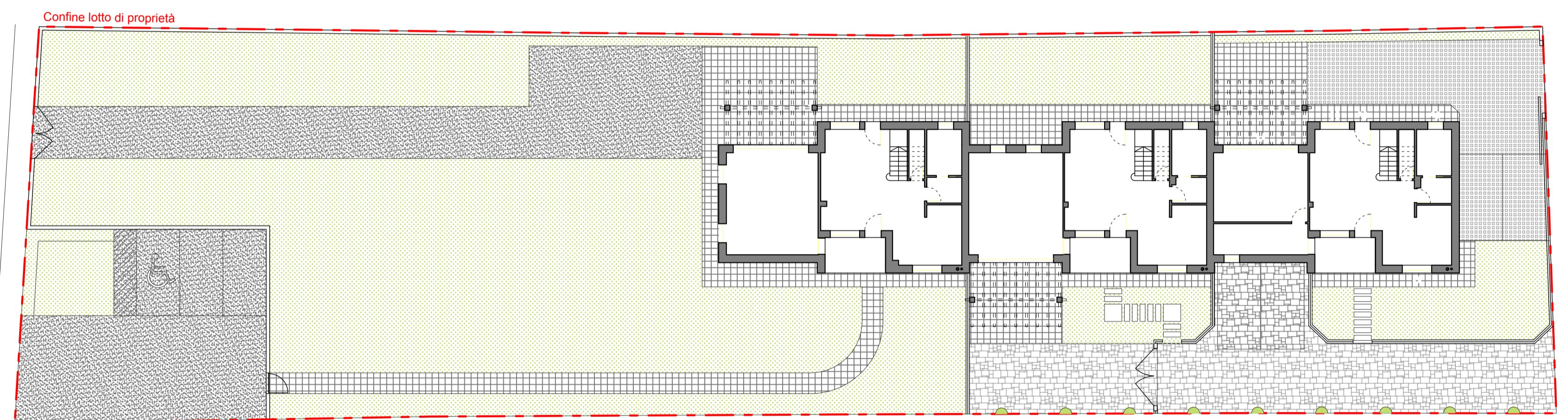
Pianta piano terra

Scala 1 : 100



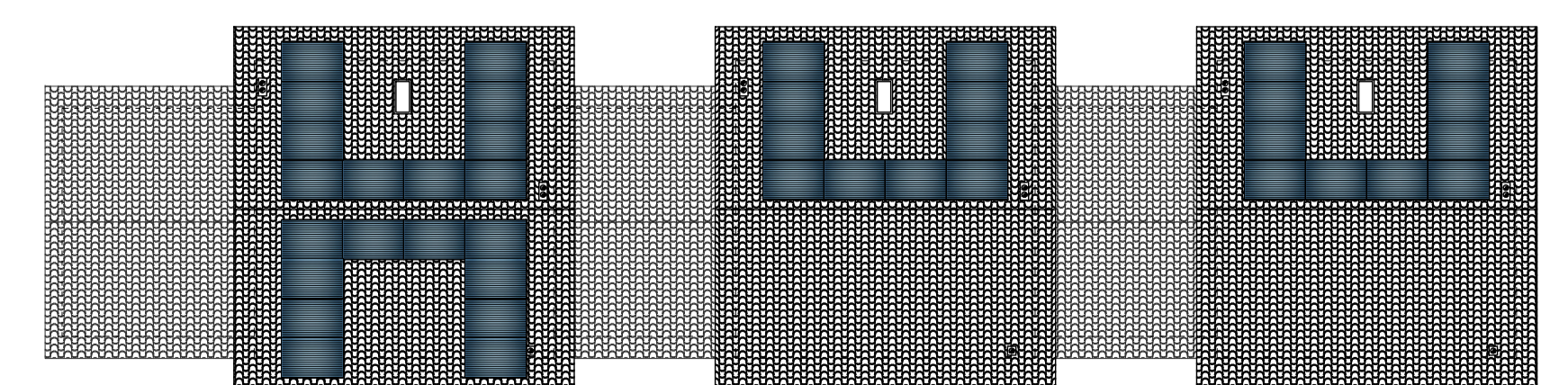
Pianta piano primo

Scala 1 : 100



Planimetria generale

Scala 1 : 200



Pianta copertura

Scala 1 : 200