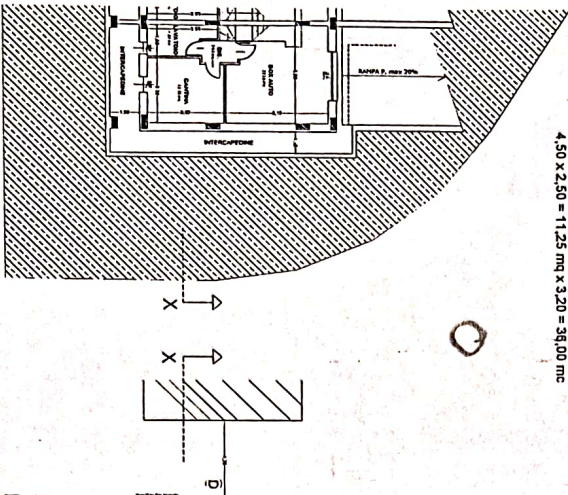


### PIANO TERRA

4,50 x 2,50 = 11,25 mq x 3,20 = 36,00 mc



### PIANTA PIANO TERRA



**ABACO FINESTRE**

INTERRI	per m <sup>2</sup> di superficie	superficie	1 addizionale per superficie
ALCANTARALE	3,84 mq	3,73 mq	4,83 mq
SOCCO PIANO LETTO	4,43 mq	4,33 mq	5,61 mq
ARMADIO	-	-	-

INTERRI	per m <sup>2</sup> di superficie	superficie	1 addizionale per superficie
ALCANTARALE	3,74 mq	3,64 mq	4,73 mq
SOCCO PIANO LETTO	4,33 mq	4,23 mq	5,51 mq
ARMADIO	-	-	-

