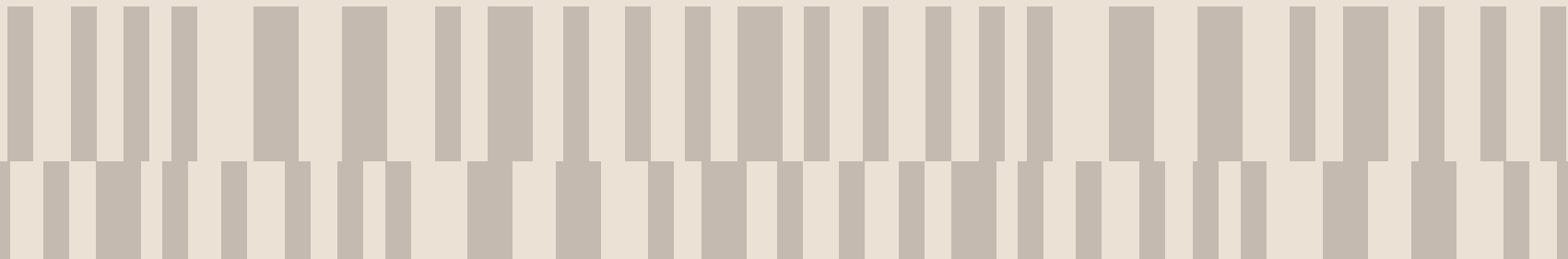




TEN MILANO

DOVE CASA È UNA NUOVA VITA



tenmilano.it

10

tenmilano.it

TEN MILANO





tenmilano.it

TEN MILANO

IL PROGETTO

PAVIMENTI E RIVESTIMENTI

SANITARI E RUBINETTERIA

SERRAMENTI E PORTE

DOMOTICA E IMPIANTI

10
TEN MILANO



IL PROGETTO

TEN Milano è la nuova realtà residenziale in **via Sella Nuova 10**.

Un progetto che riqualifica completamente un edificio esistente, elevandolo a un nuovo standard, tracciando e superando nuovi orizzonti di qualità di vita.

Da sempre, **architettura e natura** fanno la storia di questa zona e **TEN Milano** rappresenta il capitolo più recente.

Parchi e giardini a pochi passi da casa, servizi, scuole, supermercati e connessioni efficienti: TEN Milano è dove “casa” non è soltanto uno spazio, ma uno stato d’animo fatto di **bellezza, tranquillità, sicurezza e tecnologia.**





tenmilano.it
TEN MILANO

PAVIMENTI E RIVESTIMENTI





PAVIMENTI

Gres porcellanato effetto pietra, rettificato, finitura Mat.
Formato 30x60 e 60x60.



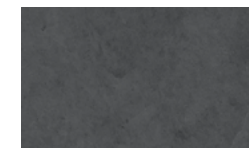
IMPACT



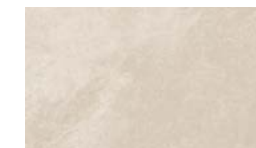
Clay
Cod. prodotto: AFHX



Ash
Cod. prodotto: AFHY



Graphite
Cod. prodotto: AFHZ



Moon
Cod. prodotto: AFF8

PAVIMENTI

Gres porcellanato effetto cemento, rettificato, finitura Mat.
Formato 30x60 e formato 60x60.



FACTOR



Cloud
Cod. prodotto: AG6G



Desert
Cod. prodotto: AG6F



Snow
Cod. prodotto: AG6E



Volcan
Cod. prodotto: AG6H



PAVIMENTI

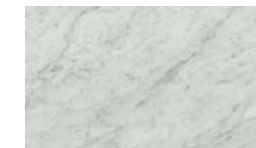
Gres porcellanato effetto marmo, rettificato, finitura Mat.
Formato 30x60 e 60x60.



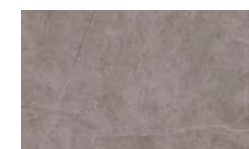
EXIGO



Calacatta
Cod. prodotto: A3AO



Carrara
Cod. prodotto: A3AQ



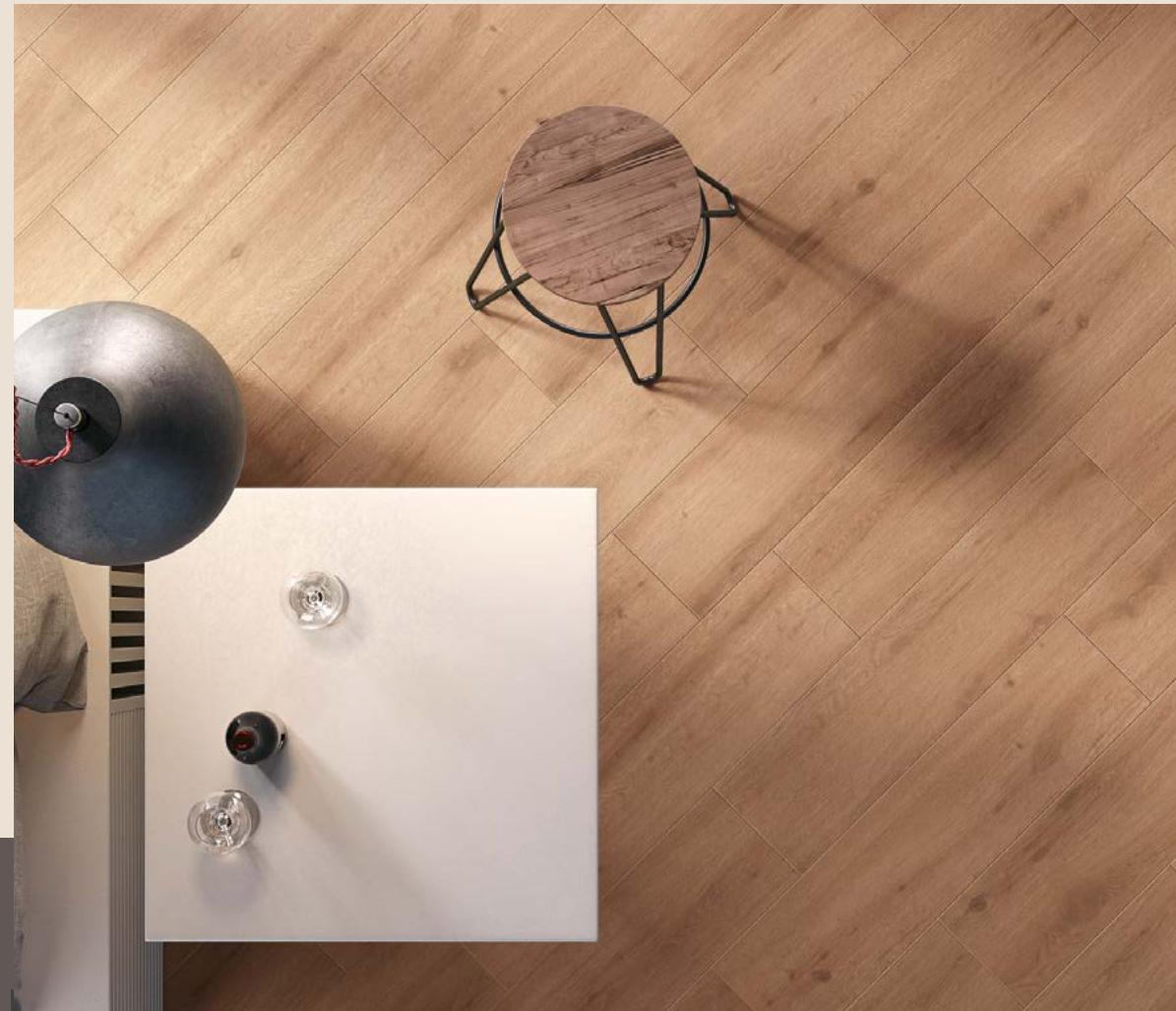
Jolie Grey
Cod. prodotto: A6OL



Statuario
Cod. prodotto: A3AP

PAVIMENTI

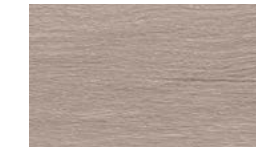
Gres porcellanato effetto legno, rettificato, finitura Mat.
Formato 22,5x90.



BREATH



Cognac
Cod. prodotto: D513



Grey
Cod. prodotto: D514



Natural
Cod. prodotto: A0WX



White
Cod. prodotto: D515

LABOR LEGNO

PARQUET (solo per interno appartamenti)

Pavimento in listelli di legno prefinito a due strati,
con strato nobile in essenza rovere naturale.
Misure: 1x15x190. Posato a correre e incollato.



RESIDENCE



U11
(Vernice Oil UV Terra)



R15
(Shore Oil UV)



R11
Restaurato



U09
(Smoked Oil UV)



R16
Restaurato Naturale



V015
(Invisible Lacquer)

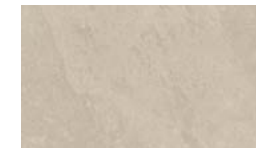


RIVESTIMENTI

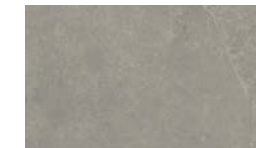
Gres porcellanato, rettificato, finitura Mat.
Formato 30x60 e 60x60.



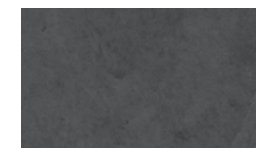
IMPACT



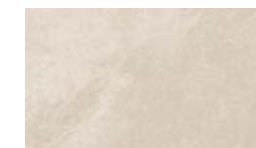
Clay
Cod. prodotto: AFHX



Ash
Cod. prodotto: AFHY



Graphite
Cod. prodotto: AFHZ



Moon
Cod. prodotto: AFF8



RIVESTIMENTI

Gres porcellanato, rettificato.
Formato 60x120.



FACTOR



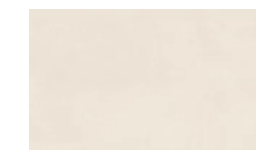
Pastel Sky
Cod. prodotto: AG5S



Pastel Blossom
Cod. prodotto: AG5U



Pastel Forest
Cod. prodotto: AG5T



Pastel Snow
Cod. prodotto: AG5R

RIVESTIMENTI

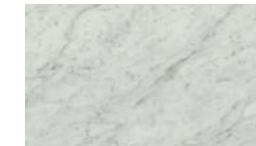
Gres porcellanato, rettificato, finitura Mat.
Formato 30x60 e 60x60.



EXIGO



Calacatta
Cod. prodotto: A3AO



Carrara
Cod. prodotto: A3AQ



Jolie Gray
Cod. prodotto: A6OL



Statuario
Cod. prodotto: A3AP



RIVESTIMENTI (solo per pareti doccia)

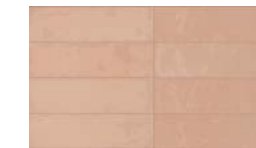
Gres porcellanato, rettificato.
Formato 7,5 x30.



FACTOR GLOSSY



Snow Brick Glossy
Cod. prodotto: AHWI



Blossom Brick Glossy
Cod. prodotto: AHWL



Forest Brick Glossy
Cod. prodotto: AHWK



Sky Brick Glossy
Cod. prodotto: AHWJ



tenmilano.it
TEN MILANO

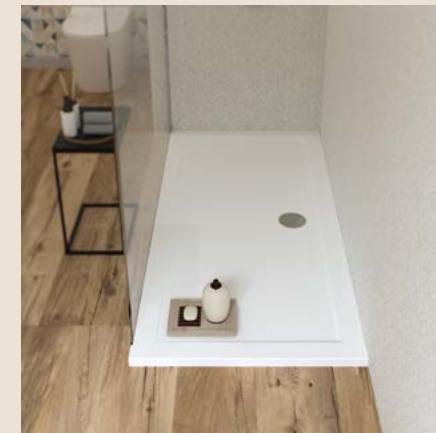
SANITARI E RUBINETTERIA





PIATTO DOCCIA STONE

- Finitura bianco opaco



PIATTO DOCCIA SOLILUX

- Finitura bianco lucido



MOD. CUBA

- Lavabo in ceramica con vasca centrale, con troppo pieno e foro per miscelatore,
- Bianco lucido.



MOD. KITE

- Vaso sospeso, installazione filo parete,
- Rimless - senza brida, volume di sciacquo 4l,
- Ceramica vetro china, accessori per il fissaggio inclusi, sedile non incluso.

ERCOS
BATHROOM EXPERIENCE

RUBINETTERIA



MOD. VERSILIA



- Miscelatore bidet con scarico,
- Aeratore orientabile e piletta in ottone,
- Cromo.



- Set esterno per miscelatore incasso doccia a due vie, piastra tonda,
- Cromo.



- Miscelatore lavabo monocomando con scarico,
- Cromo.

ERCOS
BATHROOM EXPERIENCE

RUBINETTERIA



MOD. VIKTOR



- Miscelatore bidet senza scarico, aeratore orientabile,
- Cromo.



- Set esterno per incasso doccia UNIVERSALE, 2 vie:
piastra quadra + leva,
- Cromo.



- Miscelatore lavabo con scarico,
- Cromo.

SERRAMENTI E PORTE



tenmilano.it
TEN MILANO

BERTOLOTTO®
PORTE

PORTE INTERNE

Laminato venatura legno.
Colori riso/orzo/farro.



SERRAMENTI E PORTE

MOD. TRAME 111T



Orzo



Farro



Riso

MANIGLIA MOD. DADA



• Disponibile in cromo lucido o satinato.

tenmilano.it
TEN MILANO

BERTOLOTTO®
PORTE

PORTE INTERNE

Laminato liscio.
Colori bianco/noce nazionale.



SERRAMENTI E PORTE

MOD. TRAME 200T



Bianco



Noce

MANIGLIA MOD. DADA



• Disponibile in cromo lucido o satinato.

PORTE BLINDATE



SERRAMENTI E PORTE

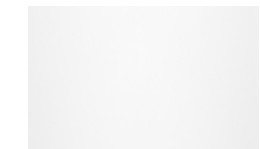
MOD. TABLET 8 PLUS



- Serratura con cilindro superiore di sicurezza e cilindro inferiore di servizio,
- Due sistemi di chiusura indipendenti,
- Sistema principale: cilindro di sicurezza Neos,
- 2 deviatori Block, uno inferiore e uno superiore,
- 6 rostri fissi,
- Limitatore di apertura a traslazione,
- Cornice fermapannello fast-grip.



Tanganika Tinto
Standard 490 S



Bianco RAL9010

MANIGLIA MOD. DALLAS



- Disponibile in cromo satinato, cromo lucido, argento e grigio antracite satinato.



tenmilano.it
TEN MILANO

DOMOTICA E IMPIANTI



tenmilano.it
TEN MILANO

bticino

IMPIANTO ELETTRICO

Living Now - la nuova generazione di Living.



IMPIANTI

MOD. 3P BIANCO





MOD. MULTI+ con termostato digitale programmabile

Tutte le abitazioni saranno dotate di climatizzazione estiva ed invernale oltre che di produzione di acqua calda sanitaria attraverso impianti autonomi a pompa di calore ad alta efficienza di nuova generazione prodotti da Daikin, leader mondiale nel settore della climatizzazione.

Questo nuovo sistema integrato consente di godere di massimi livelli di confort e di flessibilità risparmiando energia e riducendo al contempo al massimo le emissioni. Una scelta affidabile, sostenibile e che guarda al futuro.

L'impianto sarà dotato di propria regolazione automatica di controllo, sia attraverso telecomandi che attraverso un'applicazione che consentirà la gestione da remoto dell'accensione e dello spegnimento, della temperatura, della velocità di immissione nell'aria, delle modalità di funzionamento e della programmazione degli orari.

Ogni unità immobiliare sarà inoltre dotata di un sistema di contabilizzazione per il rilievo dei consumi divisionali dei servizi.





TEN MILANO

DOVE CASA È UNA NUOVA VITA

Per info e appuntamenti:

02 36.53.18.30

info@tenmilano.com

tenmilano.it

La presente pubblicazione costituisce esclusivamente una base illustrativa del progetto per fini di marketing. Le immagini e i disegni riportati nel documento sono sviluppati anche con tecniche di computer grafica (rendering fotorealistico). Le facciate e prospetti, parti comuni, parti private ed interni degli appartamenti, si basano su piani di sviluppo preliminari e sono soggetti a modifiche senza preavviso, essendo funzionali a prospettare un'ipotesi di futura realizzazione e/o potenzialità delle diverse soluzioni abitative anche a seguito di personalizzazione dei potenziali acquirenti. Di conseguenza, tutte le informazioni, descrizioni e immagini sono puramente indicative e soggette a variazioni non assolvendo la funzione di rappresentazione fedele dell'architettura generale né dei materiali che saranno utilizzati. Tutte le raffigurazioni di mobili, rivestimenti, pavimenti e altri dettagli interni, inclusi, a titolo esemplificativo, gli elementi di finitura e decorazione, sono solo concettuali e non sono necessariamente inclusi nel progetto, in ogni caso per le dotazioni incluse si dovrà far esclusivamente riferimento a quanto espressamente indicato nel contratto preliminare di compravendita. Non viene fornita alcuna garanzia o dichiarazione in merito al fatto che eventuali piani, caratteristiche interne ed esterne, viste, rappresentazioni del contesto, servizi o strutture saranno forniti o, se forniti, saranno dello stesso tipo, dimensione, posizione o natura come raffigurato o descritto nel presente documento. Questo documento non ha valenza contrattuale e non è vincolante per il venditore. Sono vietati, senza preventiva autorizzazione, la riproduzione e l'uso anche parziale dei testi e delle immagini. Classe energetica A da progetto.

tenmilano.it