



Villa Maderni





# Villa Maderni



**STAZIONE FERROVIARIA  
COMO SAN GIOVANNI**

5 KM



**AEREOPORTO  
INTERNAZIONALE  
MILANO MALPENSA**

51 KM



**CENTRO CITTÀ COMO**

7 KM



**CONFINE SVIZZERA**

4 KM

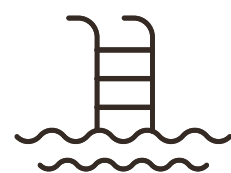


**MILANO CITTÀ**

51 KM

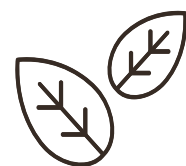






## **PISCINA**

Immergersi nell'acqua sospesi tra l'azzurro del cielo e il blu della piscina



## **PARCO E AREA FITNESS**

Rigenerare corpo e mente in un parco di circa 1 ettaro, anche grazie ad un'area fitness all'aperto



## **AREA BARBECUE**

Divertirsi con gli amici in una piacevole zona per lo svago e il relax



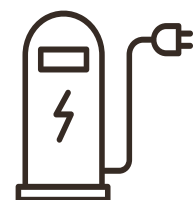
## **CAMPO DA TENNIS**

Per sfidarsi e tenersi in forma, in ogni periodo dell'anno



## **CUSTODE RESIDENTE**

Un custode dedicato a disposizione dei residenti



## **PREDISPOSIZIONE RICARICA AUTO ELETTRICA**

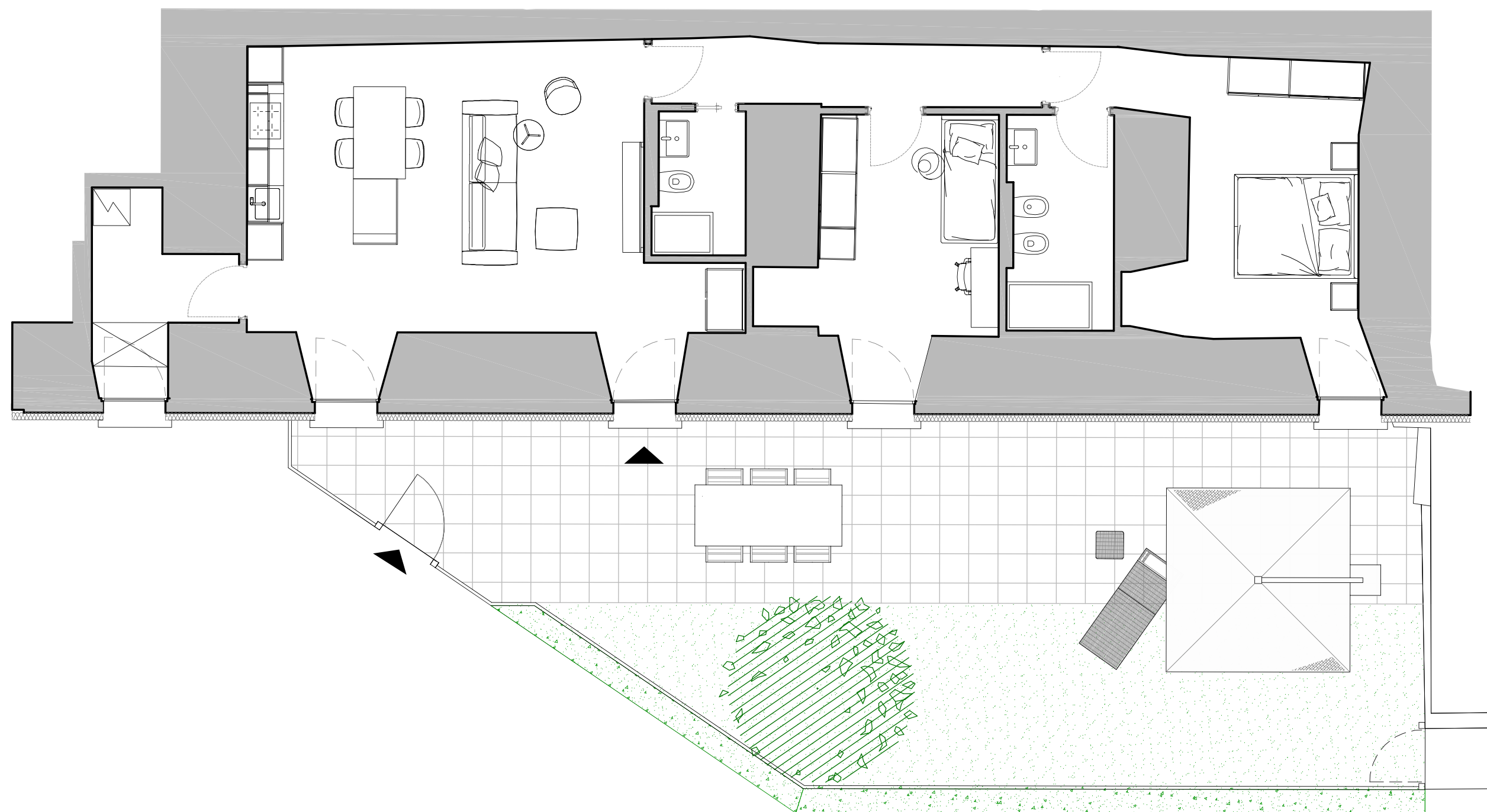
L'innovazione per coloro che scelgono una filosofia green



## **CLASSE ENERGETICA DI TIPO A**

La residenza è stata progettata in modo da garantire un elevato contenimento dei consumi, anche grazie all'installazione di pompe di calore e pannelli fotovoltaici





## APPARTAMENTO 32

PIANO TERRA

**SUPERFICIE  
APPARTAMENTO**

**120 m<sup>2</sup>**

**AREA ESTERNA  
PAVIMENTATA**

**50 m<sup>2</sup>**

**GIARDINO**

**50 m<sup>2</sup>**

**CANTINA  
POSTO AUTO COPERTO  
POSTO AUTO SCOPERTO**

La presente planimetria è puramente indicativa  
e non costituisce elemento contrattuale













## INFO E CONTATTI

[www.villamaderni.it](http://www.villamaderni.it)

[info@villamaderni.com](mailto:info@villamaderni.com)  
[ufficiovendite@nessimajocchi.it](mailto:ufficiovendite@nessimajocchi.it)

+39 031 27 83 75

---

Le immagini inserite nella presente costituiscono  
esclusivamente una base illustrativa e sono puramente  
indicative e soggette a variazioni



# Villa Maderni

