

**For Sale: 130,54 sqm-House in Pietraperzia Centro**  
**Built in 2004**  
**Located in the Heart of Sicily**



This charming property is nestled on a side street off the historic Piazza in Pietraperzia. Centrally located, it's ideal for accessing all of the island's coasts and attractions. The house includes parking space within the property. Built in 2004 and only rarely used since, the utilities (electricity and water) were disconnected some years ago. The facade is not plastered. The house has been vacant for many years.

The house is spread over three floors:

- Ground Floor: Large kitchen with a roll-up door for parking, perfect for a small(!) holiday car. There's also a small additional bathroom. A majestic staircase made of white matte marble leads to the upper floors. The floors feature natural tiles, and the house is adorned with original, hand-crafted Sicilian antiques.
- First Floor: A spacious living room/bedroom with a pull-out sofa bed.
- Second Floor: Two bedrooms with hand-crafted, antique painted beds. There is also a bathroom with a bathtub.
- Third Floor: Attic space with a water tank. The house also boasts two large balconies.

About Pietraperzia: Pietraperzia is a picturesque town in the province of Enna, Sicily, known for its medieval charm and historical sites, including the imposing Pietraperzia Castle. The town offers a peaceful, authentic Sicilian experience with vibrant local culture and traditions.

The house is conveniently located just off the lively Piazza, surrounded by shops, markets, and a bus connection to other towns. The nearest beaches, such as Marina di Butera, and famous Sicilian landmarks like the Valley of the Temples in Agrigento, are within easy reach.



In Vendita: 130,54 mq Casa, Costruita nel 2004, Situata nel Cuore della Sicilia. La facciata non è intonacata. La casa è vuota da molti anni.

Questa incantevole proprietà è situata in una strada laterale della storica Piazza di Pietraperzia. Posizione centrale, ideale per raggiungere tutte le coste e le attrazioni dell'isola. La casa dispone di parcheggio all'interno della proprietà. Costruita nel 2004 e utilizzata raramente da allora, le utenze (elettricità e acqua) sono state scollegate anni fa.

La casa è disposta su tre piani:

- Piano Terra: Grande cucina con saracinesca per il parcheggio, perfetta per una piccola auto da vacanza. C'è anche un piccolo bagno aggiuntivo. Una maestosa scala in marmo bianco opaco conduce ai piani superiori. I pavimenti presentano piastrelle naturali e la casa è adornata con antichi oggetti siciliani originali e fatti a mano.
- Primo Piano: Un ampio soggiorno/camera da letto con divano letto.
- Secondo Piano: Due camere da letto con letti antichi dipinti a mano. C'è anche un bagno con vasca.
- Terzo Piano: Soffitta con serbatoio d'acqua. La casa dispone anche di due grandi balconi.

Su Pietraperzia: Pietraperzia è una pittoresca cittadina nella provincia di Enna, in Sicilia, nota per il suo fascino medievale e i suoi siti storici, tra cui il maestoso Castello di Pietraperzia. La città offre un'esperienza autentica e tranquilla, ricca di cultura e tradizioni locali.

La casa si trova in una strada laterale, proprio accanto alla vivace Piazza, circondata da negozi, mercati e una connessione in autobus verso altre città. Le spiagge più vicine, come Marina di Butera, e famosi punti di riferimento siciliani come la Valle dei Templi di Agrigento, sono facilmente raggiungibili.

Zu Verkaufen: 130,54 qm Haus, Erbaut 2004, Im Herzen Siziliens. Fassade ist nicht verputzt. Das Haus steht seit vielen Jahren leer.

Dieses charmante Anwesen liegt in einer Seitenstraße der historischen Piazza in Pietraperzia. Zentral gelegen, ideal um alle Küsten und Sehenswürdigkeiten der Insel zu erreichen. Das Haus verfügt über einen Parkplatz im Haus. Es wurde 2004 erbaut und seitdem selten genutzt, die Versorgungsanschlüsse (Strom und Wasser) wurden vor einigen Jahren abgeschaltet.

Das Haus erstreckt sich über drei Stockwerke:

- Erdgeschoss: Große Küche mit Rolltor zum Parken, ideal für ein kleines Ferienauto. Außerdem gibt es ein kleines zusätzliches Badezimmer. Eine majestätische Treppe aus weißem Matt-Marmor führt in die oberen Stockwerke. Die Böden sind mit natürlichen Fliesen ausgelegt, und das Haus ist mit originalen, handgefertigten sizilianischen Antiquitäten ausgestattet.
- Erster Stock: Großes Wohnzimmer/Schlafzimmer mit ausziehbarem Sofa.
- Zweiter Stock: Zwei Schlafzimmer mit handgefertigten, antiken Betten. Es gibt auch ein Badezimmer mit Badewanne.
- Dritter Stock: Dachboden mit Wassertank. Das Haus verfügt außerdem über zwei große Balkone.

Über Pietraperzia: Pietraperzia ist eine malerische Stadt in der Provinz Enna, Sizilien, bekannt für ihren mittelalterlichen Charme und historische Stätten, darunter das imposante Schloss Pietraperzia. Die Stadt bietet ein ruhiges, authentisches sizilianisches Erlebnis mit lebendiger lokaler Kultur und Traditionen.

Das Haus liegt in einer Seitenstraße direkt an der belebten Piazza, umgeben von Geschäften, Märkten und einer Busverbindung in andere Städte. Die nächsten Strände, wie Marina di Butera, und berühmte sizilianische Sehenswürdigkeiten wie das Tal der Tempel in Agrigento sind leicht zu erreichen.





# PIETRAPERZIA







View from Balcony



Ground Floor  
Kitchen, 2. toilet & Staircase









1. Floor









2. Floor  
2 Sleeping Rooms  
1 Bathroom





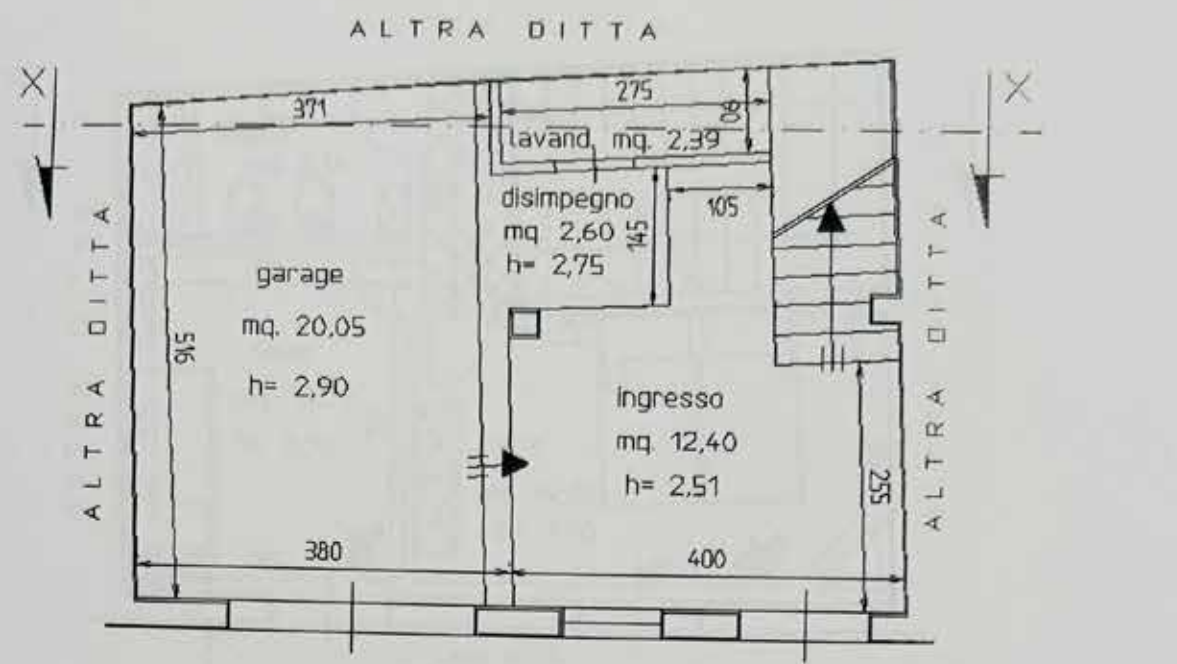




3. Floor  
Attic

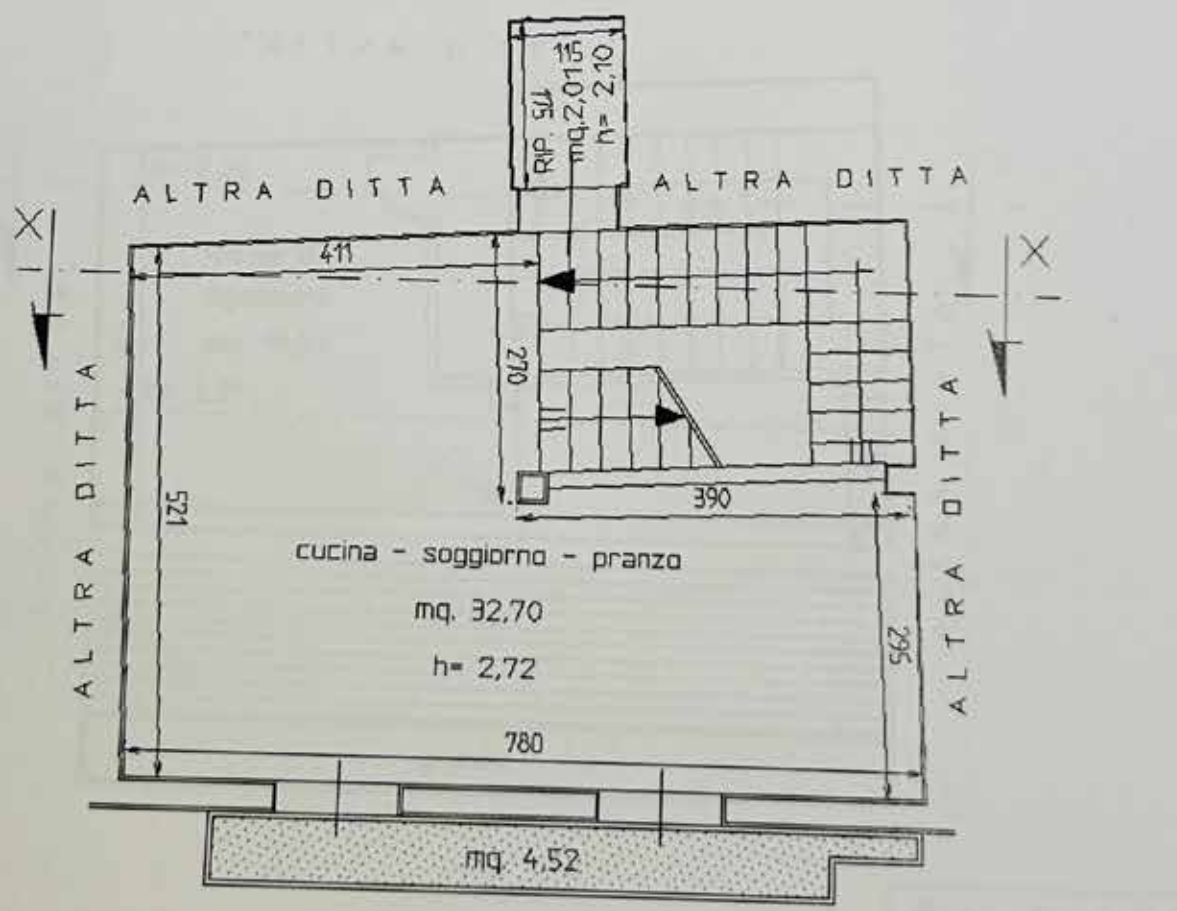
+ Washing Room in the  
Staircase 1. Floor





Via Gorizia n. 24 - 22

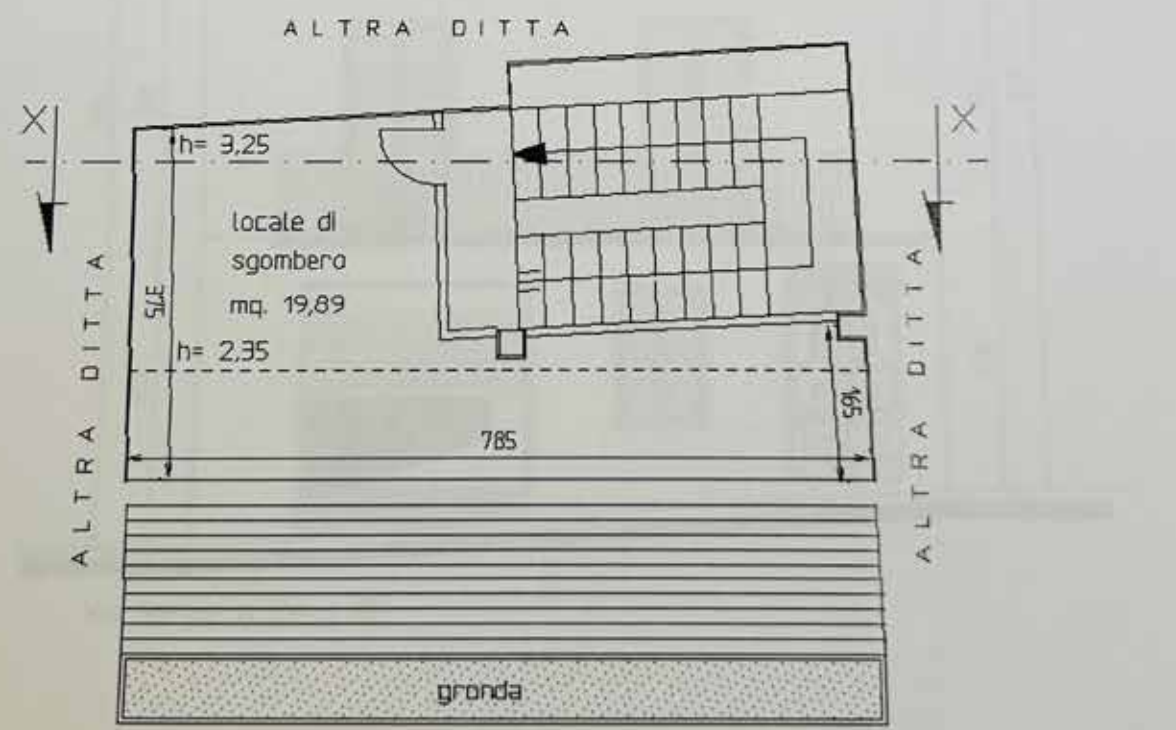
*Pianta Piano Terra*



*Pianta Piano Sottotetto*

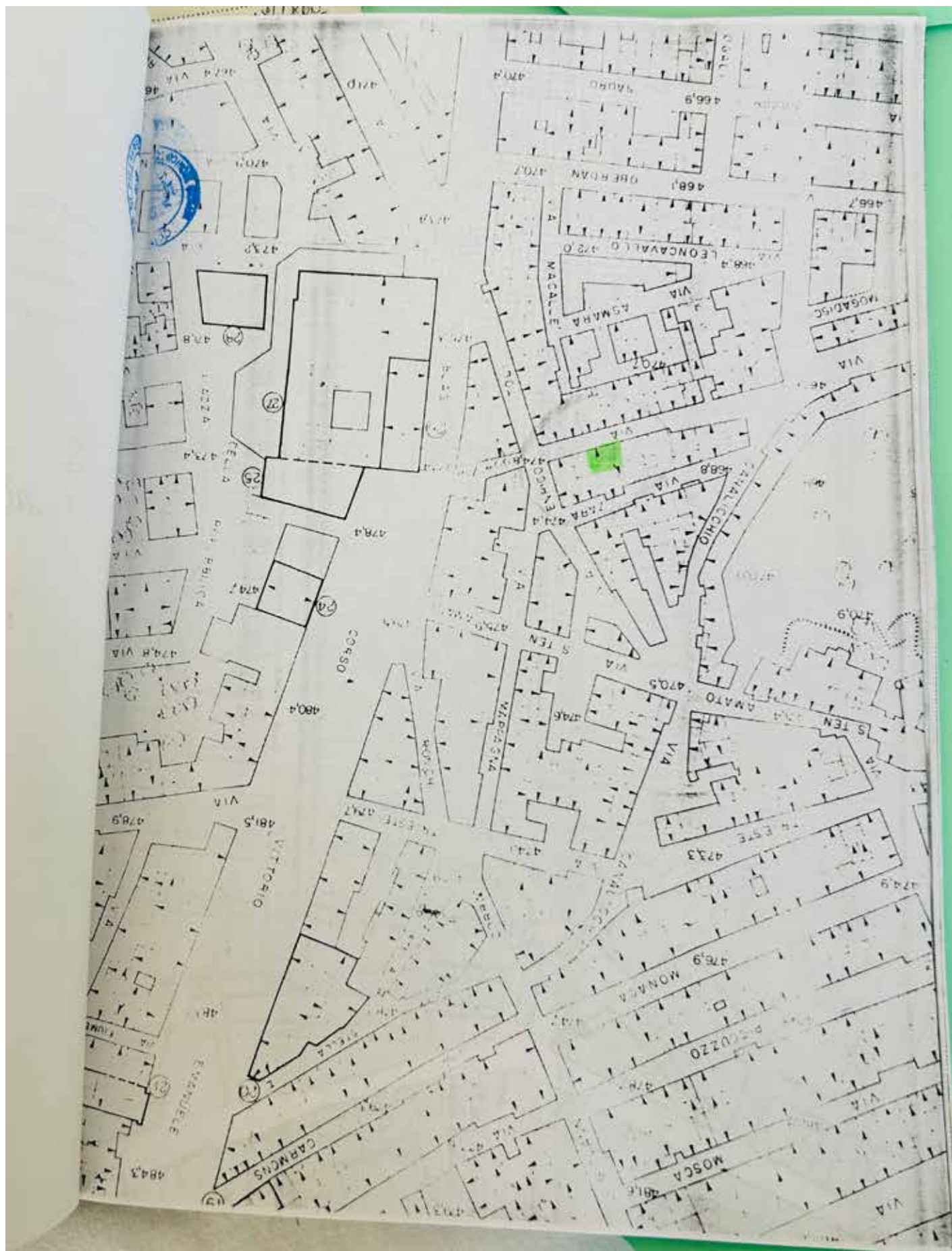


*Pianta Piano Seconda*



*Pianta Piano Sottotetto*





COMPUTO DEI VOLUMI



Superficie Disponibile = Superficie Coperta

Foglio 31/E particella 3028/2 e 3029/1 ..... mq. 44.30

Volume Realizzabile

$$\text{mq. } 44.30 \times 9.00 \text{ mc./mq.} = \text{mc. } 398.70$$

Volume Autorizzato con C.En. 64 del 17/12/1993

Piano Terra:

$$\text{mq. } 44.30 \times \frac{1}{2} (3.30 + 2.70) = \text{mc. } 132.90$$

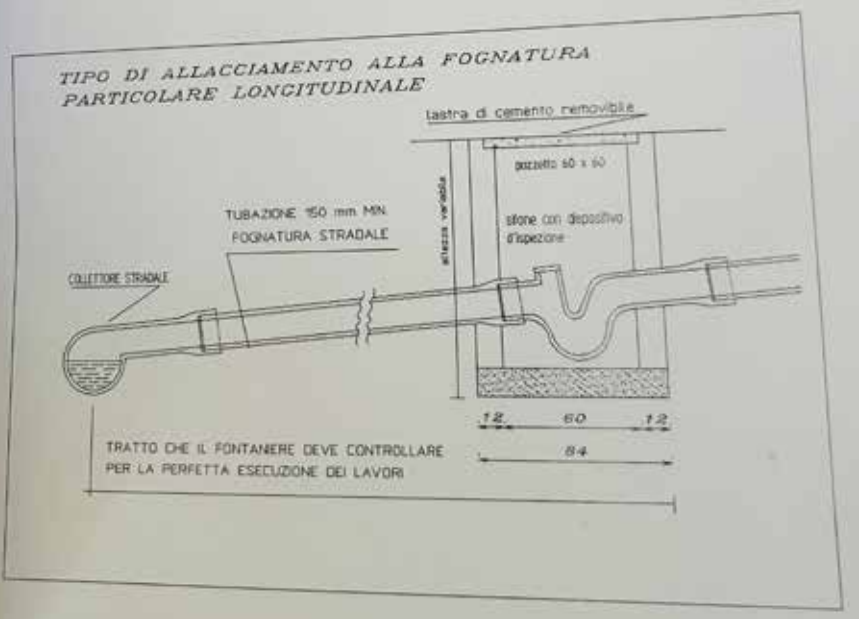
Piano Primo:

$$\text{mq. } 44.30 \times 3.00 = \text{mc. } 132.90$$

Piano Secondo:

$$\text{mq. } 44.30 \times 3.00 = \text{mc. } 132.90$$

Sommario mc. 398,70





# Sicily



**AIRPORT  
PALERMO**

**PIETRAPERZIA**

**AIRPORT  
CATANIA**







SICILY