

LA TUA CASA GREEN A ROMA

completamente ecosostenibile

Roma Via di Boccea n. 585



NON SPRECARE ENERGIE PER LA TUA CASA
LASCIA CHE SIA LA TUA CASA A PRODURRE ENERGIA PER TE

Le caratteristiche che rendono unico questo complesso immobiliare

Considerazione dell'ambiente e della qualità della vita degli occupanti nella fase di progettazione, costruzione e gestione
Un uso efficiente di energia, acqua e altre risorse - Impiego di energia rinnovabile, come l'energia solare
Buona qualità dell'aria ambientale interna - Impiego di materiali non tossici, etici e sostenibili
Un design che consente l'adattamento ad un ambiente che cambia
Misure di riduzione dell'inquinamento e dei rifiuti

UNA REALIZZAZIONE

INCARICATO VENDITE



INGELMAN  IMMOBILIARE
Roma Balduina
06-35420131

A VOLTE LE COSE PIU' BELLE SONO GIA' DAVANTI AI TUOI OCCHI BASTA SCOPRIRLE

CASALOTTI VIA DI BOCCEA

NUOVO COMPLESSO IMMOBILIARE APPARTAMENTI VARIE METRATURE

La casa progettata per il futuro Un investimento di vita per sempre.

N.B.

Con il **provvedimento casa green** l'Unione Europea intende **ridurre del 55% entro il 2030 le emissioni nocive rispetto ai livelli del 1990 e raggiungere le emissioni zero entro il 2050**. Come? Il testo prevede che tutti i nuovi edifici dovranno essere a zero emissioni a partire dal 2028

QUESTI APPARTAMENTI IN CORSO DI REALIZZAZIONE DA UNA SOCIETA' LEADER DEL SETTORE RIENTRANO E SUPERANO DI GRAN LUNGA DA SUBITO GLI STANDARD MINIMI IMPOSTI DALLE NUOVE NORMATIVE.




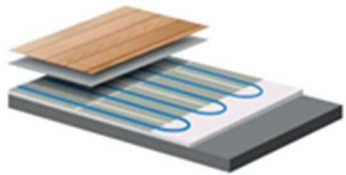

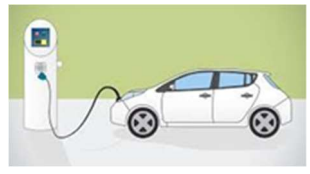
La palazzina di nuova costruzione si compone di un livello terra commerciale con adiacenti parcheggio esterno e spazio verde condominiale. Ai piani superiori troviamo invece le unità immobiliari a carattere residenziale che ospitano complessivamente da cinque appartamenti di diversa metratura.

Ogni appartamento ha il beneficio di godere dello spazio esterno in quanto dotate di balcone e/o terrazzo.

Si sottolinea inoltre che l'edificio ha classe energetica A4 (il top dell'efficienza) raggiunta tramite pannelli solari termici e fotovoltaici posti in copertura che producono energia sfruttando risorse rinnovabili,

all'isolamento delle superfici disperdenti e all'installazione di infissi con vetro basso emissivo e impianti per la climatizzazione di ultima generazione.

POI CI SONO LE FINITURE CHE SI DISTINGUONO DALL'ORDINARIO

			
Fotovoltaico 3,5 Kw per ogni appartamento	Riscaldamento a pavimento massetto a basso spessore	Pannello solare per l'acqua sanitaria	Colonnina di ricarica individuale per l'auto elettrica

Le caratteristiche principali perché una casa sia definita ecosostenibile sono:

Un uso efficiente di energia, acqua e altre risorse - Impiego di energia rinnovabile, come l'energia solare - Misure di riduzione dell'inquinamento e dei rifiuti - Buona qualità dell'aria ambientale interna - Impiego di materiali non tossici, etici e sostenibili - Considerazione dell'ambiente e della qualità della vita degli occupanti nelle fasi di progettazione, costruzione e gestione - Un design che consente l'adattamento a un ambiente che cambia.



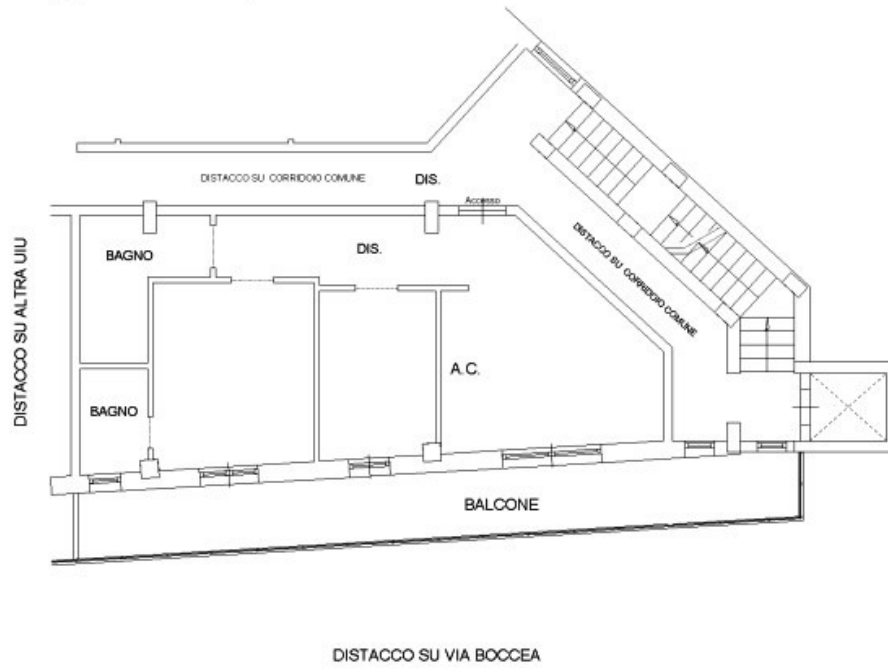
Dotazioni principali:

Pannello solare termico - Fotovoltaico per ogni singola unità 3,5 Kw - Riscaldamento a pavimento con pompa di calore - Condizionatori - Pavimenti e rivestimenti di primissima scelta - Portone blindato Classe di sicurezza 3 - Infissi in PVC a taglio termico Schuco e vetro basso-emissivo- Tapparelle in PVC motorizzate e balconate illuminate con luci a led - Superfici disperdenti coibentate.

TIPOLOGIE E PREZZI PIANO PRIMO

Piano primo U1

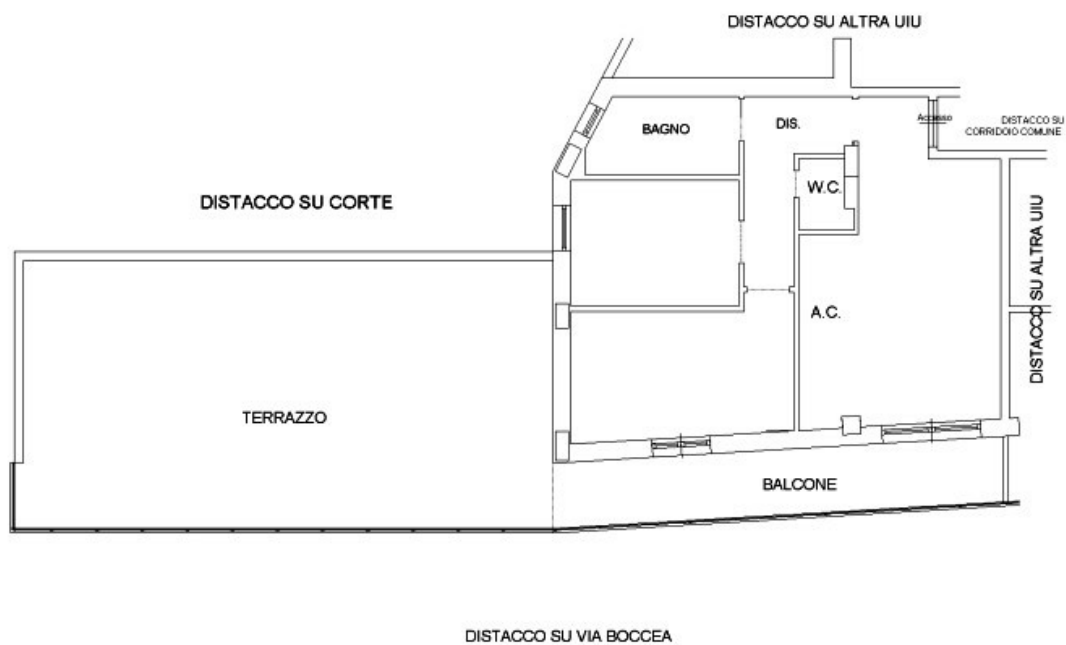
trilocale mq.75 - doppi servizi - ampia balconata



EURO 270.000

Piano primo U2

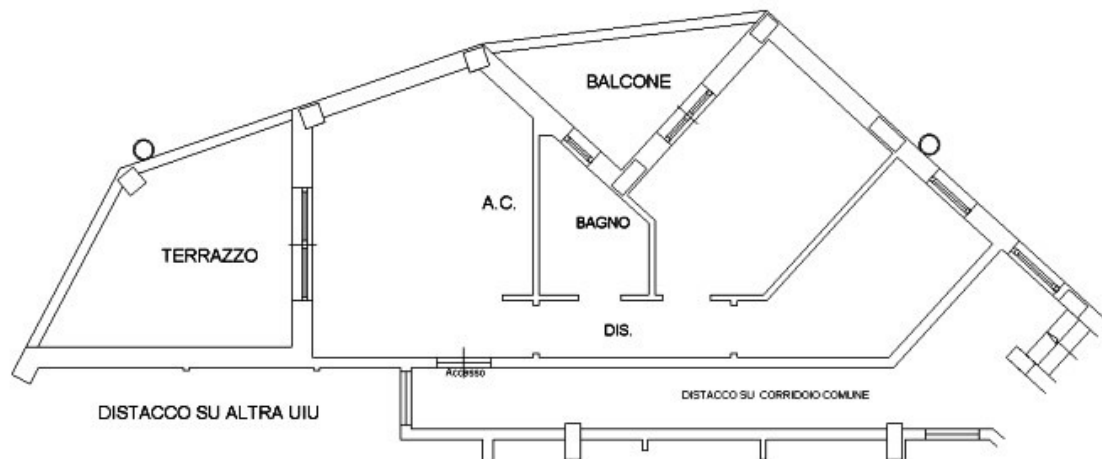
trilocale mq.92 - doppi servizi - ampia balconata e terrazzo mq.80



EURO 340.000

Piano primo U3

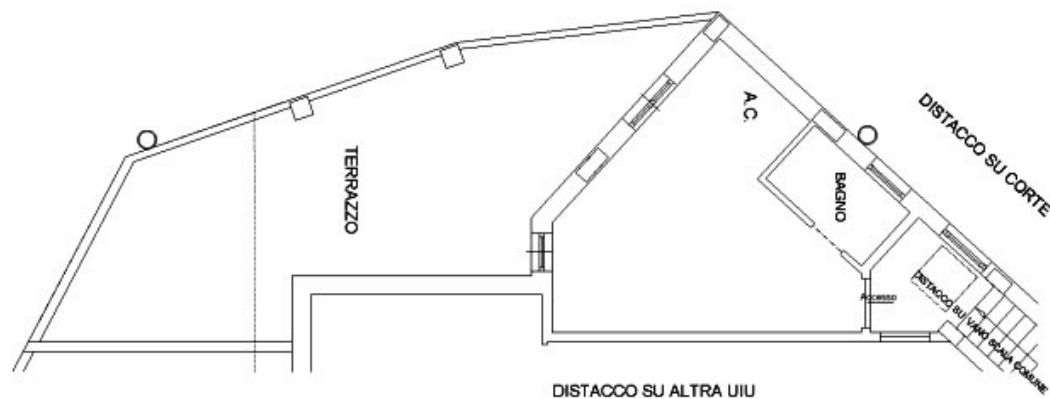
trilocale mq.73 - terrazzino attrezzato coperto e balcone



EURO 275.000

Piano attico U5

Monocale/bilo mq.50 - terrazzo coperto attrezzato e terrazza

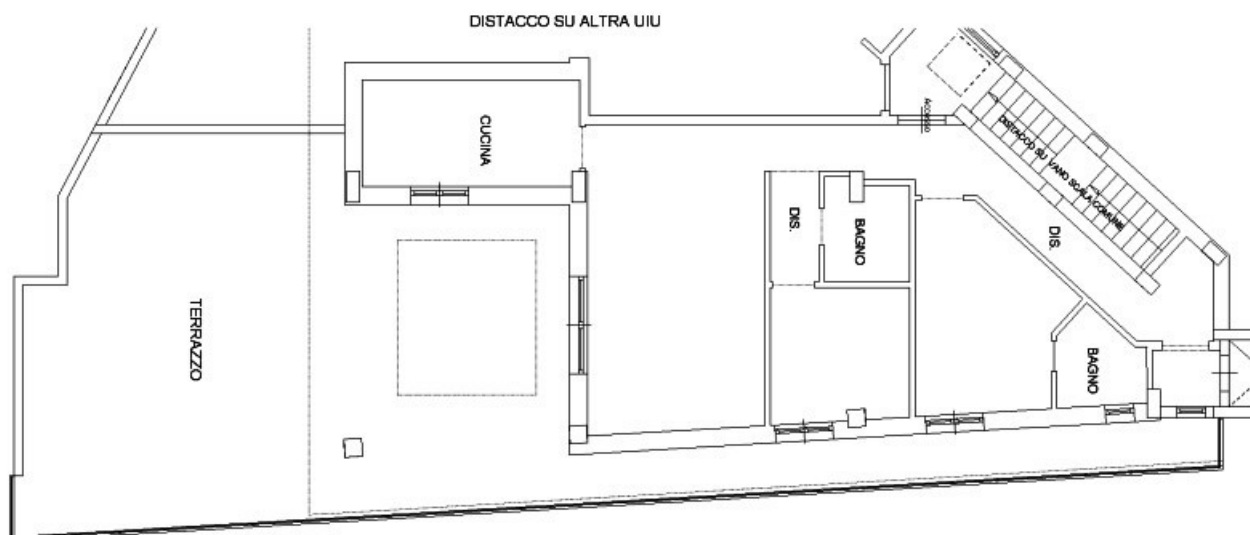


EURO 180.000

SE VUOI IL TOP – ATTICO

Piano attico U4

trilocale mq.130 - balconata - terrazzo - ascensore privato doppio ingresso

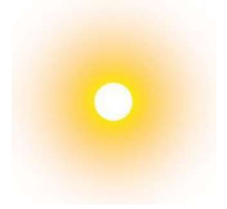


DISTACCO SU VIA BOCCIA

EURO 440.000







ESISTONO CASE E CASE

LA CASA E' UN BENE PREZIOSO CHE VALE E DEVE DURARE UNA VITA, ED E' ANCHE E
SOPRATTUTTO UN IVESTIMENTO CHE, NEL PROSSIMO FUTURO, NON DEVE
PERDERE VALORE.

NON TRASCURARE QUESTO MESSAGGIO, ACQUISTA UNA CASA ECOSOSTENIBILE.

SI VALUTANO PERMUTE E PAGAMENTI PERSONALIZZATI

**SIAMO IN GRADO DI PROPORTRI MUTUI ALLE MIGLIORI
CONDIZIONI DI MERCATO**

Contattaci per maggiori informazioni

Fissa un appuntamento

06-35420131 – 347-4666382



INGELMAN IMMOBILIARE

Via Ugo De Carolis n. 31 00136 Roma