

# LA TUA CASA GREEN A ROMA

## completamente ecosostenibile

Roma Via di Boccea n. 585



NON SPRECARE ENERGIE PER LA TUA CASA  
LASCIA CHE SIA LA TUA CASA A PRODURRE ENERGIA PER TE

### Le caratteristiche che rendono unico questo complesso immobiliare

Considerazione dell'ambiente e della qualità della vita degli occupanti nella fase di progettazione, costruzione e gestione  
Un uso efficiente di energia, acqua e altre risorse - Impiego di energia rinnovabile, come l'energia solare  
Buona qualità dell'aria ambientale interna - Impiego di materiali non tossici, etici e sostenibili  
Un design che consente l'adattamento ad un ambiente che cambia  
Misure di riduzione dell'inquinamento e dei rifiuti

UNA REALIZZAZIONE

INCARICATO VENDITE



INGELMAN  IMMOBILIARE  
Roma Balduina  
06-35420131

# A VOLTE LE COSE PIU' BELLE SONO GIA' DAVANTI AI TUOI OCCHI BASTA SCOPRIRLE

CASALOTTI VIA DI BOCCEA

## NUOVO COMPLESSO IMMOBILIARE APPARTAMENTI VARIE METRATURE

*La casa progettata per il futuro ..... Un investimento di vita per sempre.*

**N.B.**

Con il **provvedimento casa green** l'Unione Europea intende **ridurre del 55% entro il 2030 le emissioni nocive rispetto ai livelli del 1990 e raggiungere le emissioni zero entro il 2050**. Come? Il testo prevede che tutti i nuovi edifici dovranno essere a zero emissioni a partire dal 2028

**QUESTI APPARTAMENTI IN CORSO DI REALIZZAZIONE DA UNA SOCIETA' LEADER DEL SETTORE RIENTRANO E SUPERANO DI GRAN LUNGA DA SUBITO GLI STANDARD MINIMI IMPOSTI DALLE NUOVE NORMATIVE.**




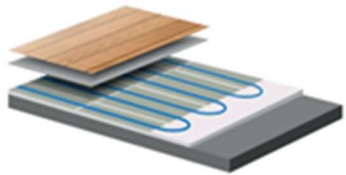

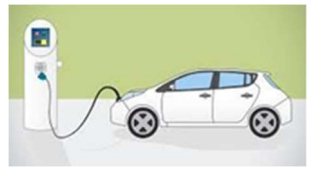
La palazzina di nuova costruzione si compone di un livello terra commerciale con adiacenti parcheggio esterno e spazio verde condominiale. Ai piani superiori troviamo invece le unità immobiliari a carattere residenziale che ospitano complessivamente da cinque appartamenti di diversa metratura.

Ogni appartamento ha il beneficio di godere dello spazio esterno in quanto dotate di balcone e/o terrazzo.

Si sottolinea inoltre che l'edificio ha classe energetica A4 (il top dell'efficienza) raggiunta tramite pannelli solari termici e fotovoltaici posti in copertura che producono energia sfruttando risorse rinnovabili,

all'isolamento delle superfici disperdenti e all'installazione di infissi con vetro basso emissivo e impianti per la climatizzazione di ultima generazione.

## POI CI SONO LE FINITURE CHE SI DISTINGUONO DALL'ORDINARIO

|   |   |  |   |
|---|---|--|---|
|  |  |  |  |
| <b>Fotovoltaico</b><br>3,5 Kw per ogni appartamento                               | <b>Riscaldamento a pavimento</b><br>massetto a basso spessore                     | <b>Pannello solare per l'acqua sanitaria</b>                                       | <b>Colonnina di ricarica individuale per l'auto elettrica</b>                       |

### **Le caratteristiche principali perché una casa sia definita ecosostenibile sono:**

Un uso efficiente di energia, acqua e altre risorse - Impiego di energia rinnovabile, come l'energia solare - Misure di riduzione dell'inquinamento e dei rifiuti - Buona qualità dell'aria ambientale interna - Impiego di materiali non tossici, etici e sostenibili - Considerazione dell'ambiente e della qualità della vita degli occupanti nelle fasi di progettazione, costruzione e gestione - Un design che consente l'adattamento a un ambiente che cambia.



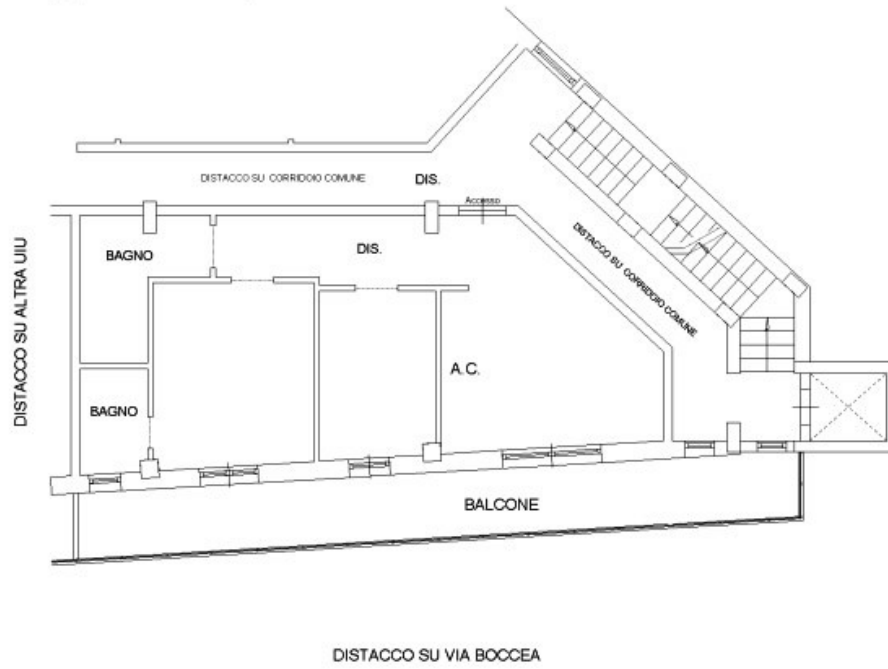
### **Dotazioni principali:**

Pannello solare termico - Fotovoltaico per ogni singola unità 3,5 Kw - Riscaldamento a pavimento con pompa di calore – Condizionatori - Pavimenti e rivestimenti di primissima scelta - Portone blindato Classe di sicurezza 3 - Infissi in PVC a taglio termico Schuco e vetro basso-emissivo- Tapparelle in PVC motorizzate e balconate illuminate con luci a led - Superfici disperdenti coibentate.

**TIPOLOGIE E PREZZI PIANO PRIMO**

# Piano primo U1

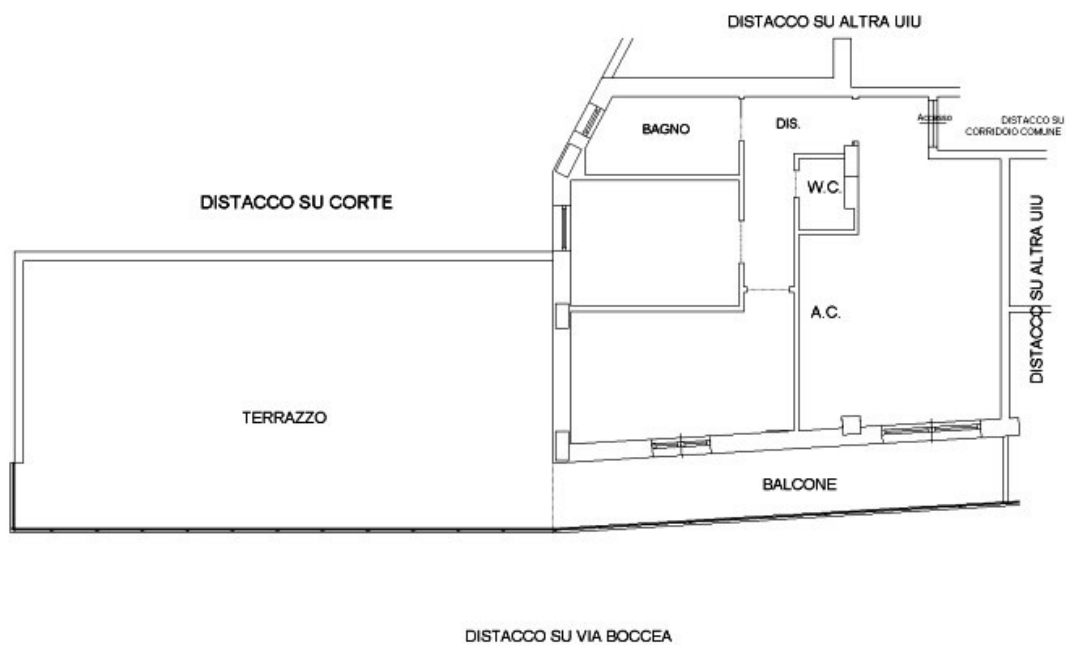
trilocale mq.75 - doppi servizi - ampia balconata



**EURO 270.000**

# Piano primo U2

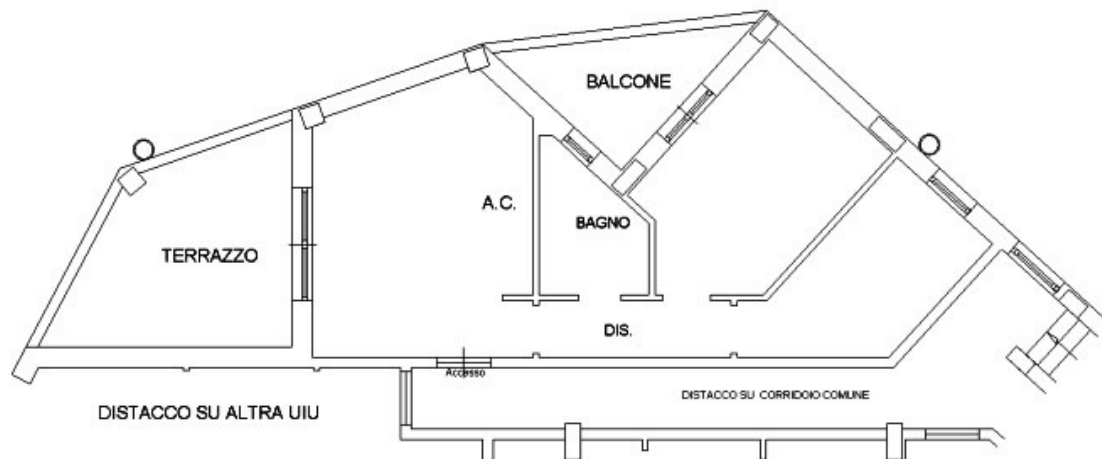
trilocale mq.92 - doppi servizi - ampia balconata e terrazzo mq.80



**EURO 340.000**

## Piano primo U3

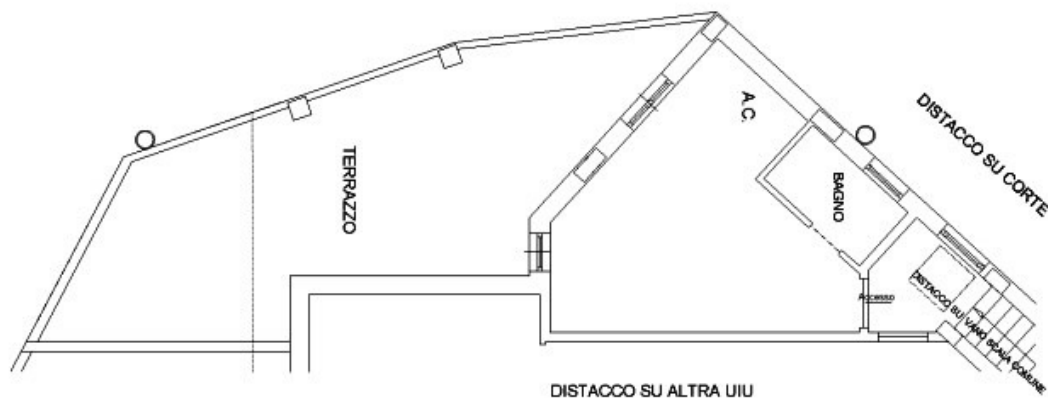
trilocale mq.73 - terrazzino attrezzato coperto e balcone



**EURO 275.000**

## Piano attico U5

Monocale/bilo mq.50 - terrazzo coperto attrezzato e terrazza

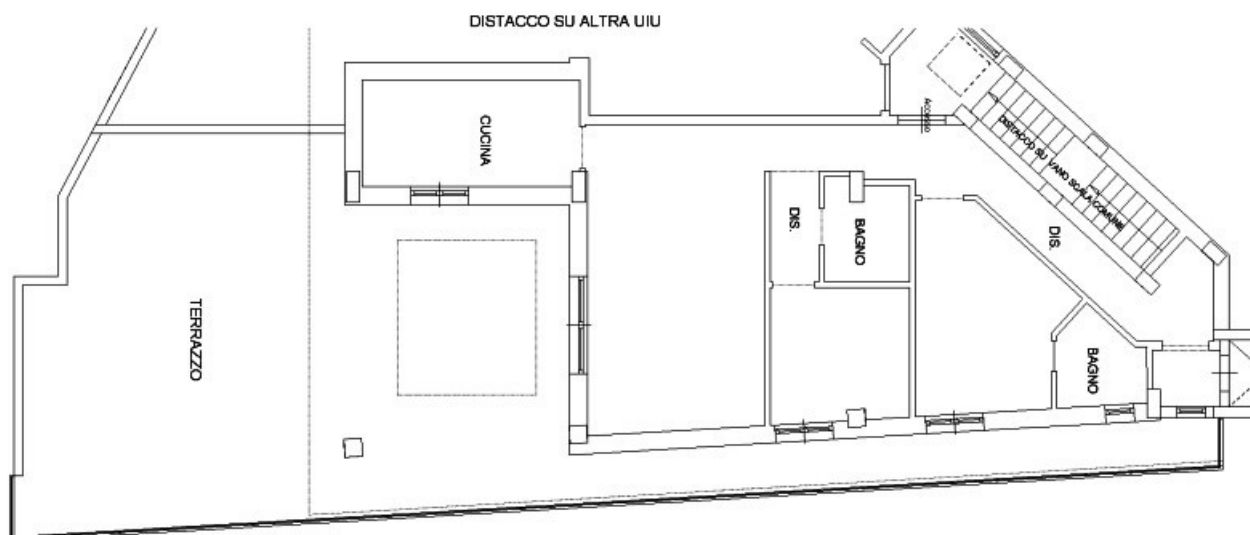


**EURO 180.000**

**SE VUOI IL TOP – ATTICO**

## Piano attico U4

trilocale mq.130 - balconata - terrazzo - ascensore privato doppio ingresso

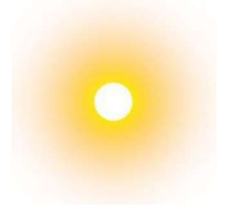


DISTACCO SU VIA BOCCIA

**EURO 440.000**







## **ESISTONO CASE E CASE**

LA CASA E' UN BENE PREZIOSO CHE VALE E DEVE DURARE UNA VITA, ED E' ANCHE E  
SOPRATTUTTO UN IVESTIMENTO CHE, NEL PROSSIMO FUTURO, NON DEVE  
PERDERE VALORE.

NON TRASCURARE QUESTO MESSAGGIO, ACQUISTA UNA CASA ECOSOSTENIBILE.

**SI VALUTANO PERMUTE E PAGAMENTI PERSONALIZZATI**

**SIAMO IN GRADO DI PROPORTRI MUTUI ALLE MIGLIORI  
CONDIZIONI DI MERCATO**

Contattaci per maggiori informazioni

**Fissa un appuntamento**

**06-35420131 – 347-4666382**



**INGELMAN IMMOBILIARE**

Via Ugo De Carolis n. 31 00136 Roma