

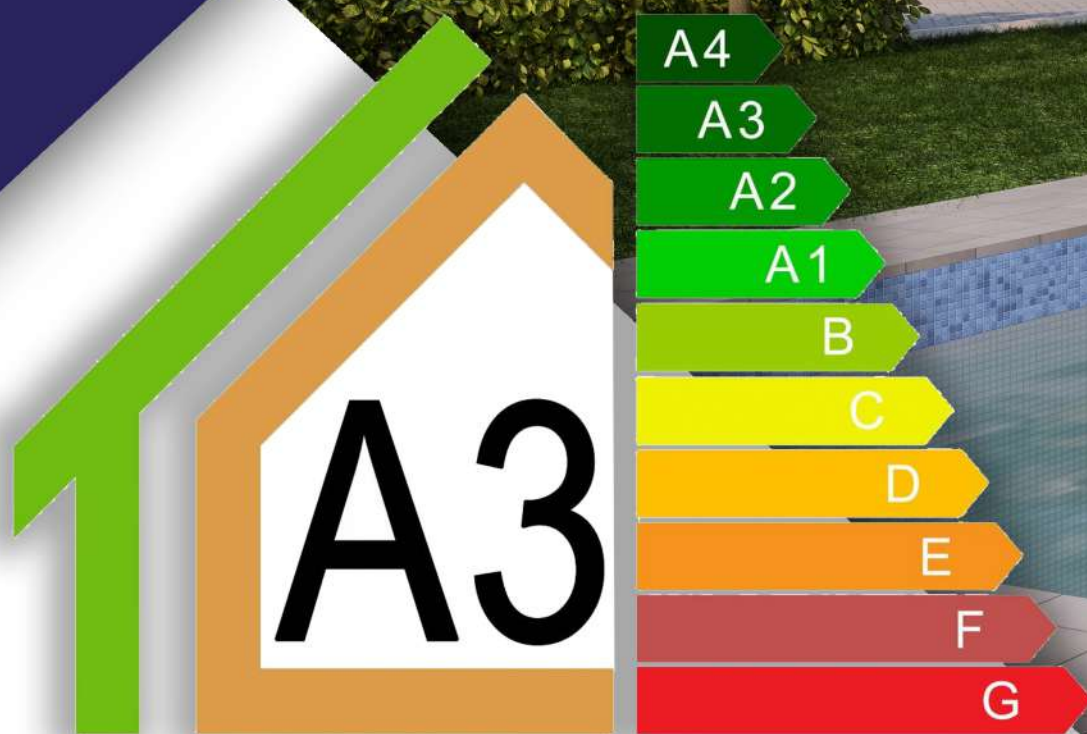
Residenze “Il Fontanile”

Sedriano(MI), via Leonardo Da Vinci

Una realizzazione

Bramante
IMMOBILIARE

Progettazione
Arch. Mauro Cattaneo



Nuove costruzioni in classe energetica **A3**

Sama Immobiliare

IL VALORE CHE CERCHI



Sedriano (MI)

Via Leonardo Da Vinci

Il comune di Sedriano, in provincia di Milano, occupa una posizione strategica grazie ai suoi collegamenti sia verso Novara che verso Milano. Sedriano è infatti collegata a Milano tramite la rete ferroviaria con la vicina stazione di Vittuone ed all'autostrada con l'ingresso a Mesero-Arluno nonché alle tangenziali a pochi chilometri di distanza. L'intervento di nuova costruzione è localizzato al limitare Sud dell'edificato urbano in area di recente urbanizzazione dal carattere prettamente residenziale è circondata dal verde. Il centro paese e i principali servizi restano raggiungibili in pochi minuti.



Il progetto

La nuova costruzione in via Leonardo Da Vinci si caratterizza per l'utilizzo dei migliori materiali edili e finiture di livello per smarcarsi dalla concorrenza e catturare l'attenzione di acquirenti che ricercano la migliore soluzione sul mercato. L'edificio utilizza gli ultimi sistemi tecnologici per ridurre al minimo l'impatto ambientale della tua futura casa garantendoti il massimo comfort.

Le unità immobiliari

Sono disponibili **4 soluzioni** distribuite su tre livelli. Al piano terreno trovano posto le autorimesse e l'ampio giardino condominiale con piscina.

In rosso la soluzione bilocale (app. 2-8-14)

Il taglio più piccolo disponibile si compone di zona giorno con angolo cottura, camera e bagno. Tutti i locali si giovano di accesso al terrazzo in loggia che regala un spazio esterno di generose dimensioni.

In arancione la soluzione Trilocale (app. 4-5-10-11)

I trilocali proposti in due soluzioni planimetriche speculari si compongono di ampia zona giorno con angolo cottura, due camere da letto e doppi servizi. Un ampio terrazzo garantisce una comoda area esterna a servizio di ogni locale.

In giallo le soluzioni Quadrilocale (1-3-6-7-9-12-13-16)

Proposta in diverse varianti planimetriche il quadrilocale è il taglio presente in maggior numero anche per rispondere all'esigenza sempre più frequente di ricavare uno spazio di lavoro nella propria abitazione. I tagli prorgono spazi comodi e funzionali con la possibilità di avere la cucina separata o un unico ambiente open space per la zona giorno. La zona notte ben distribuita ospita 3 comode camere da letto. Tutti i quadrilocali hanno doppi servizi ed ampio terrazzo privato.

In Verde la soluzione Attico (15)

Planimetricamente analoga ai quadrilocali (3-9) la soluzione attico si contraddistingue per un terrazzo che si sviluppa perimetralmente all'abitazione di oltre 170 mq, una proposta che contraddistingue l'immobile in maniera unica.

Piano Terzo



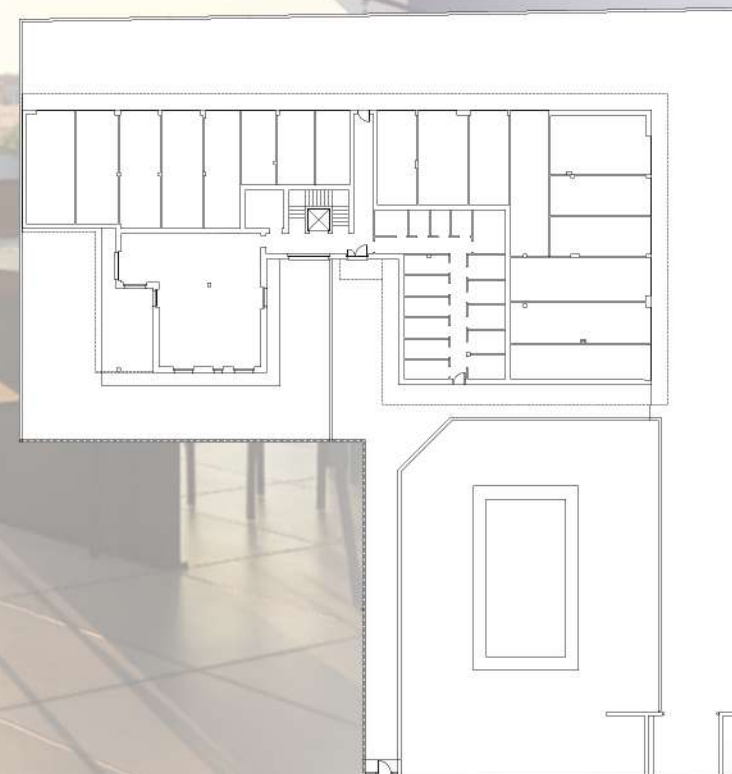
Piano secondo



Piano primo



Piano terra



N

Soluzione Bilocale - Piano primo

Il taglio più piccolo disponibile si compone di zona giorno con angolo cottura, camera e bagno. Tutti i locali si giovano di accesso al terrazzo in loggia che regala un spazio esterno di generose dimensioni.



Soluzione Bilocale - Piano terzo

Il taglio più piccolo disponibile si compone di zona giorno con angolo cottura, camera e bagno. Tutti i locali si giovano di accesso al terrazzo in loggia che regala un spazio esterno di generose dimensioni.



Soluzione Bilocale - Piano secondo

Il taglio più piccolo disponibile si compone di zona giorno con angolo cottura, camera e bagno. Tutti i locali si giovano di accesso al terrazzo in loggia che regala un spazio esterno di generose dimensioni.



Soluzione Trilocale - Piano primo

I trilocali proposti in due soluzioni planimetriche speculari si compongono di ampia zona giorno con angolo cottura, due camere da letto e doppi servizi. Un ampio terrazzo garantisce una comoda area esterna a servizio di ogni locale.



Soluzione Trilocale - Piano primo



I trilocali proposti in due soluzioni planimetriche speculari si compongono di ampia zona giorno con angolo cottura, due camere da letto e doppi servizi. Un ampio terrazzo garantisce una comoda area esterna a servizio di ogni locale.

Soluzione Trilocale - Piano secondo

I trilocali proposti in due soluzioni planimetriche speculari si compongono di ampia zona giorno con angolo cottura, due camere da letto e doppi servizi. Un ampio terrazzo garantisce una comoda area esterna a servizio di ogni locale.



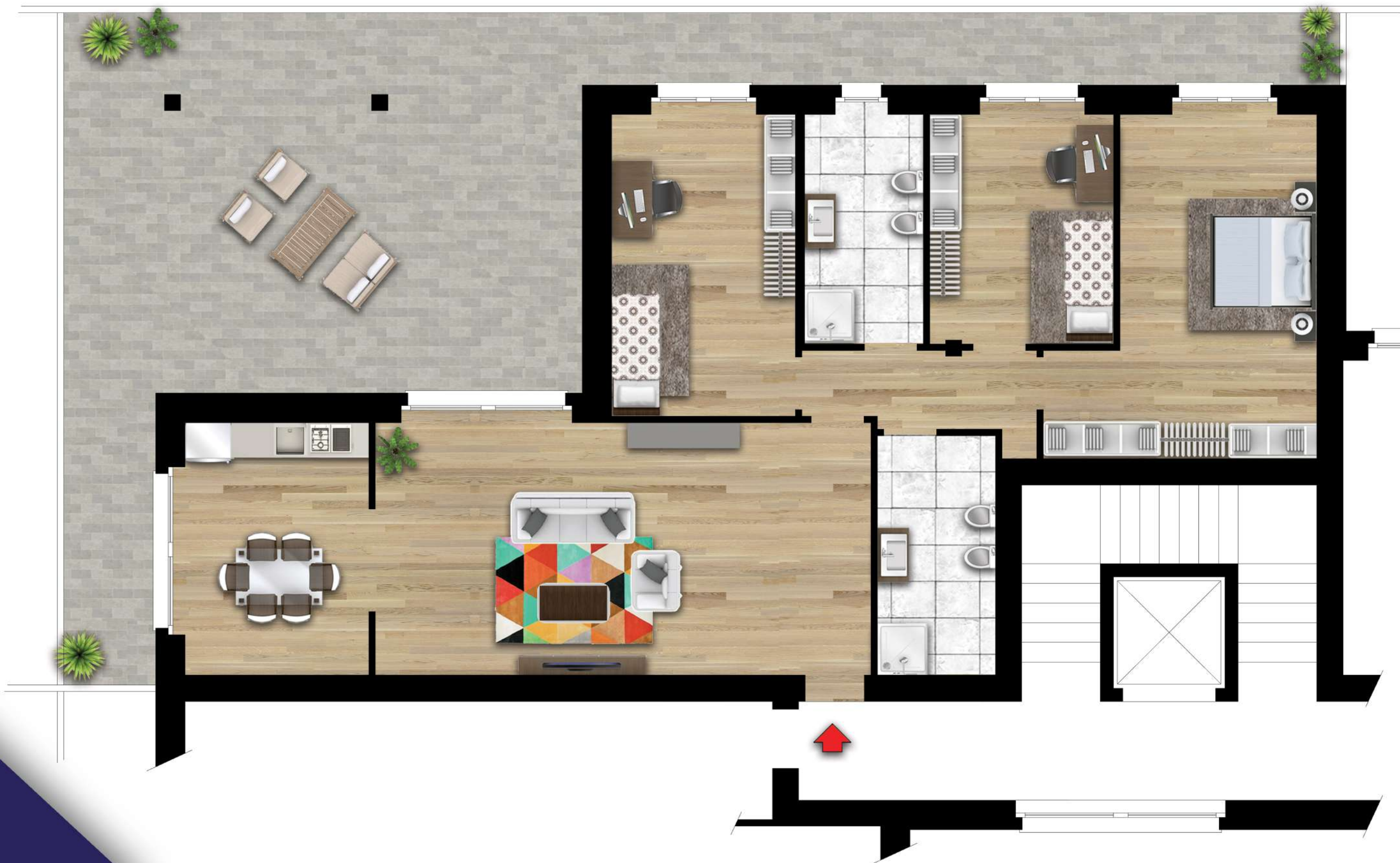
Soluzione Trilocale - Piano secondo



I trilocali proposti in due soluzioni planimetriche speculari si compongono di ampia zona giorno con angolo cottura, due camere da letto e doppi servizi. Un ampio terrazzo garantisce una comoda area esterna a servizio di ogni locale.

Soluzione Quadrilocale - Piano primo

Proposta in diverse varianti planimetriche il quadrilocale è il taglio presente in maggior numero anche per rispondere all' esigenza sempre più frequente di ricavare uno spazio di lavoro nella propria abitazione. I tagli prorgono spazi comodi e funzionali con la possibilità di avere la cucina separata o un unico ambiente open space per la zona giorno. La zona notte ben distribuita ospita 3 comode camere da letto. Tutti i quadrilocali hanno doppi servizi ed ampio terrazzo privato.



Soluzione Quadrilocale - Piano secondo

Proposta in diverse varianti planimetriche il quadrilocale è il taglio presente in maggior numero anche per rispondere all' esigenza sempre più frequente di ricavare uno spazio di lavoro nella propria abitazione. I tagli prorgono spazi comodi e funzionali con la possibilità di avere la cucina separata o un unico ambiente open space per la zona giorno. La zona notte ben distribuita ospita 3 comode camere da letto. Tutti i quadrilocali hanno doppi servizi ed ampio terrazzo privato.



Soluzione Quadrilocale - Piano terzo

Proposta in diverse varianti planimetriche il quadrilocale è il taglio presente in maggior numero anche per rispondere all' esigenza sempre più frequente di ricavare uno spazio di lavoro nella propria abitazione. I tagli prorgono spazi comodi e funzionali con la possibilità di avere la cucina separata o un unico ambiente open space per la zona giorno. La zona notte ben distribuita ospita 3 comode camere da letto. Tutti i quadrilocali hanno doppi servizi ed ampio terrazzo privato.



Soluzione Quadrilocale - Piano primo

Proposta in diverse varianti planimetriche il quadrilocale è il taglio presente in maggior numero anche per rispondere all' esigenza sempre più frequente di ricavare uno spazio di lavoro nella propria abitazione. I tagli prongono spazi comodi e funzionali con la possibilità di avere la cucina separata o un unico ambiente open space per la zona giorno. La zona notte ben distribuita ospita 3 comode camere da letto. Tutti i quadrilocali hanno doppi servizi ed ampio terrazzo privato.



Soluzione Quadrilocale - Piano secondo

Proposta in diverse varianti planimetriche il quadrilocale è il taglio presente in maggior numero anche per rispondere all' esigenza sempre più frequente di ricavare uno spazio di lavoro nella propria abitazione. I tagli prongono spazi comodi e funzionali con la possibilità di avere la cucina separata o un unico ambiente open space per la zona giorno. La zona notte ben distribuita ospita 3 comode camere da letto. Tutti i quadrilocali hanno doppi servizi ed ampio terrazzo privato.



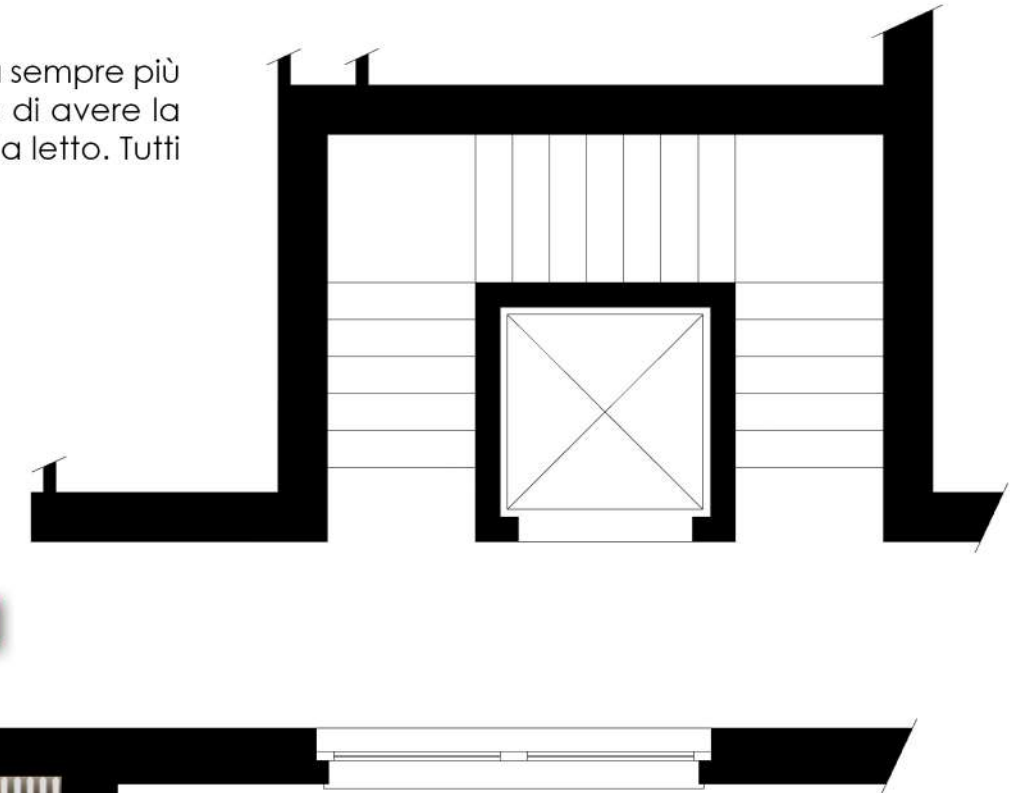
Soluzione Quadrilocale - Piano primo

Proposta in diverse varianti planimetriche il quadrilocale è il taglio presente in maggior numero anche per rispondere all' esigenza sempre più frequente di ricavare uno spazio di lavoro nella propria abitazione. I tagli prangono spazi comodi e funzionali con la possibilità di avere la cucina separata o un unico ambiente open space per la zona giorno. La zona notte ben distribuita ospita 3 comode camere da letto. Tutti i quadrilocali hanno doppi servizi ed ampio terrazzo privato.



Soluzione Quadrilocale - Piano secondo

Proposta in diverse varianti planimetriche il quadrilocale è il taglio presente in maggior numero anche per rispondere all' esigenza sempre più frequente di ricavare uno spazio di lavoro nella propria abitazione. I tagli prorgono spazi comodi e funzionali con la possibilità di avere la cucina separata o un unico ambiente open space per la zona giorno. La zona notte ben distribuita ospita 3 comode camere da letto. Tutti i quadrilocali hanno doppi servizi ed ampio terrazzo privato.



Soluzione Quadrilocale - Piano terzo

Proposta in diverse varianti planimetriche il quadrilocale è il taglio presente in maggior numero anche per rispondere all' esigenza sempre più frequente di ricavare uno spazio di lavoro nella propria abitazione. I tagli prorgono spazi comodi e funzionali con la possibilità di avere la cucina separata o un unico ambiente open space per la zona giorno. La zona notte ben distribuita ospita 3 comode camere da letto. Tutti i quadrilocali hanno doppi servizi ed ampio terrazzo privato.



Soluzione Quadrilocale - Piano terzo

Attico

Planimetricamente analoga ai quadrilocali (3-9) la soluzione attico si contraddistingue per un terrazzo che si sviluppa perimetralmente all'abitazione di oltre 170 mq, una proposta che contraddistingue l'immobile in maniera unica.

