



VIA PRIVATA
BARTOLOZZI
P O R T A V I T T O R I A



CAPITOLATO GENERALE





PAVIMENTI INDOOR

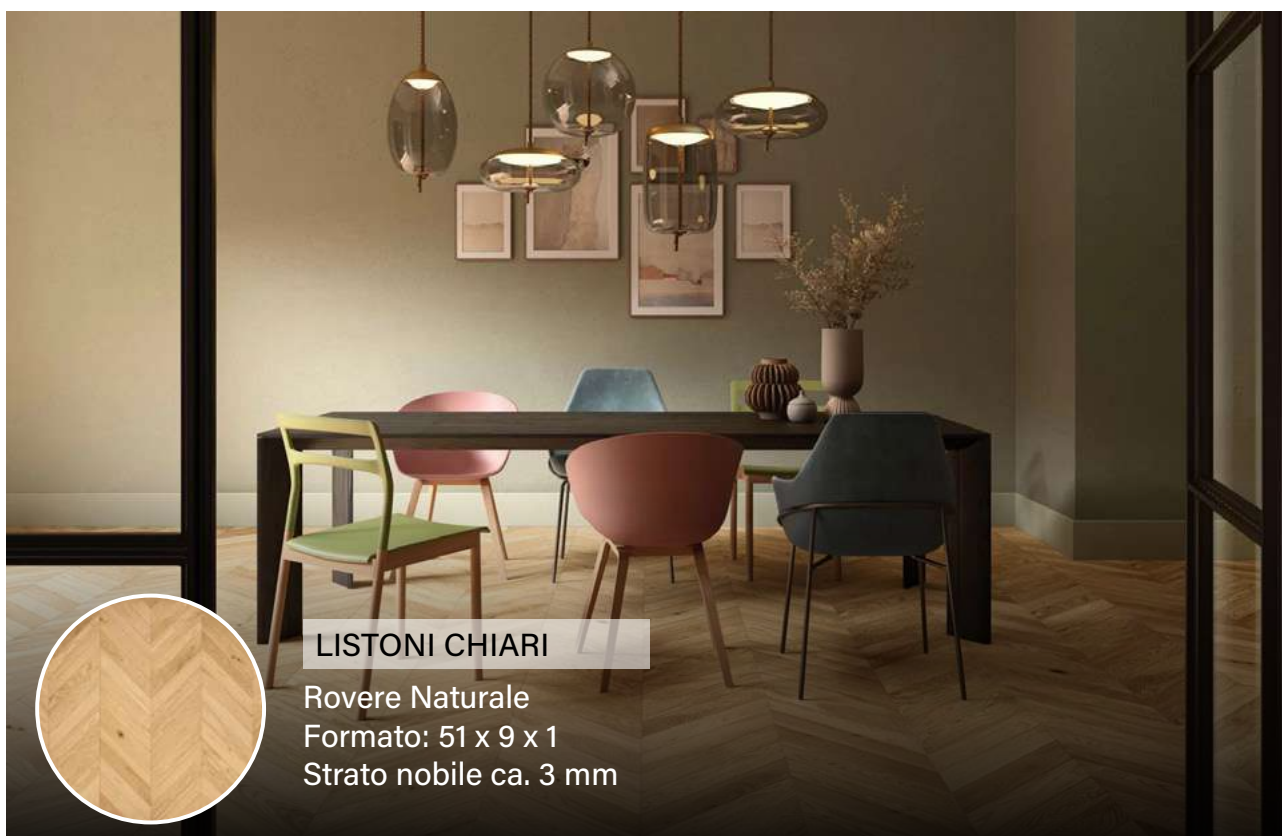
PAVIMENTI IN LEGNO - TIPO LISTONI

Serie Glow Parquet prefinito a 2 strati



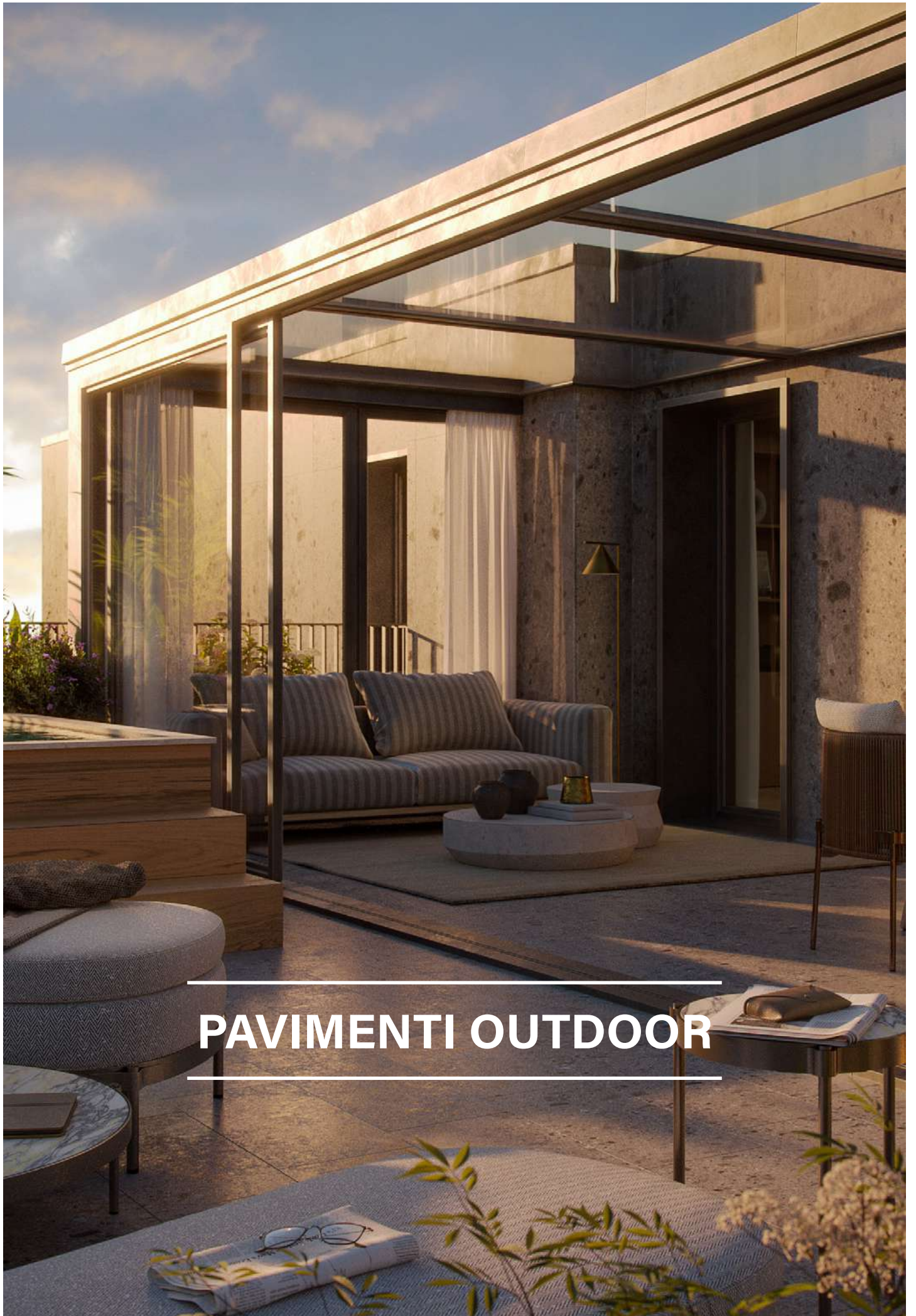
Serie Star Parquet prefinito a 2 strati

OPZIONALE



LISTONI CHIARI

Rovere Naturale
Formato: 51 x 9 x 1
Strato nobile ca. 3 mm



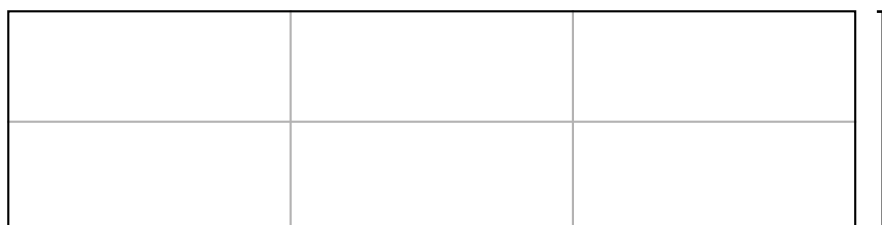
PAVIMENTI OUTDOOR

Serie Stelvio

DA CAPITOLATO



Bianco
Formato: 120x60 cm



Profondità
Balcone = 150 cm

EVENTUALE SCHEMA DI POSA





RIVESTIMENTI BAGNI





**RIVESTIMENTO
PAVIMENTO**

Nesting White
Formato: 120 x 120 cm



PARETE DOCCIA

Premiere Paradise
Formato: 120 x 260 cm



ALTERNATIVA

Premiere Amazzonite
Formato: 120 x 260 cm

NB: RIVESTIMENTI H. 120 CM - RIVESTIMENTI A TUTTA ALTEZZA SOLO PER DOCCIA (H. 240 CM)

OPZIONALE



RIVESTIMENTO
PAVIMENTO

PAVIMENTO

PAVIMENTO

Boutique Calacatta oro
Formato: 120 x 260 cm

NB: RIVESTIMENTI H. 120 CM - RIVESTIMENTI A TUTTA ALTEZZA SOLO PER DOCCIA (H. 240 CM)



SANITARI E RUBINETTERIE



Serie SCALINO
Lavabo da appoggio

Serie A16
Vaso e bidet da appoggio



OPZIONALE



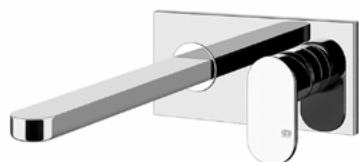
Serie SCALINO
Lavabo da appoggio

Serie A16
Vaso e bidet da appoggio



Rubinetterie in acciaio cromato

Serie VIA BAGUTTA



Miscelatore lavabo a parete



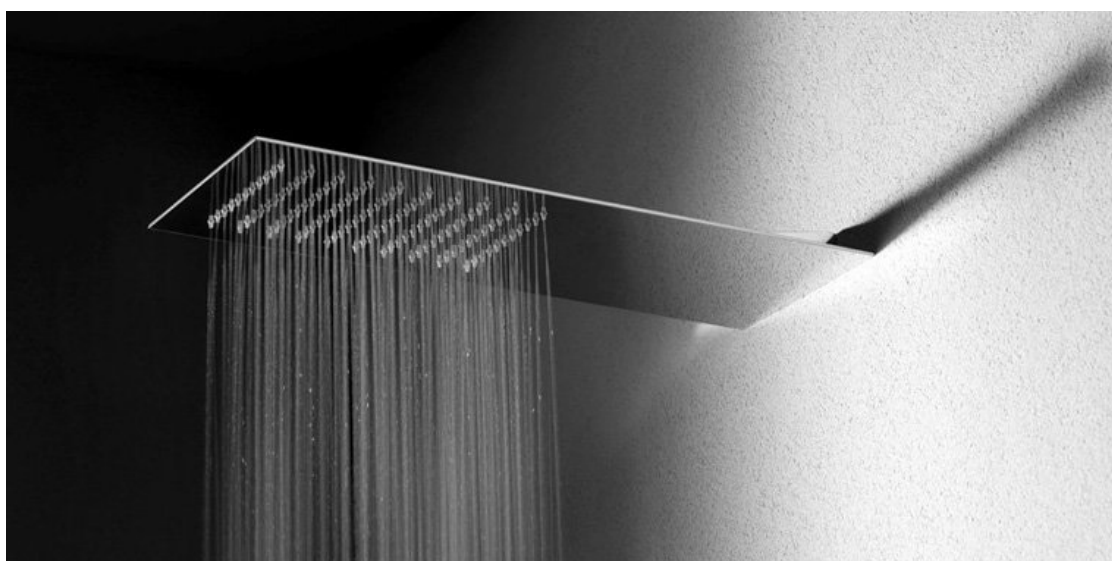
Miscelatore doccia a parete



Miscelatore lavabo alto



Miscelatore doccia a parete con doccetta



Soffione Doccia by Gessi - Modello Tremillimetri Quadro

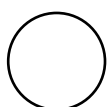
Serie LAPIS

Piatto doccia da appoggio (h. 3 cm) con piletta di scarico inclusa

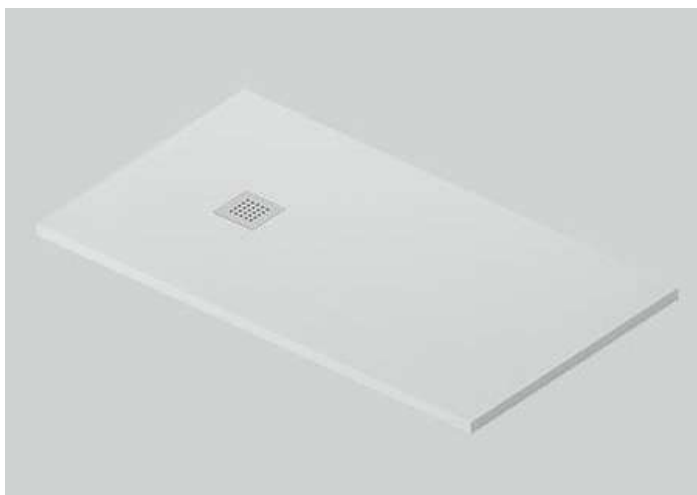
Colore coordinato con i rivestimenti

CLASSICA

finitura antiscivolo / non-slip finish

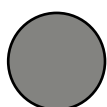


bianco matt
matt white
cod.05

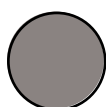


CLASSICA

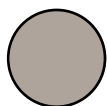
finitura antiscivolo / non-slip finish



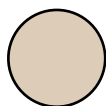
grigio oliva
grey olive
cod.15



ghiaia
gravel
cod.05



marrone
matera
cod.15

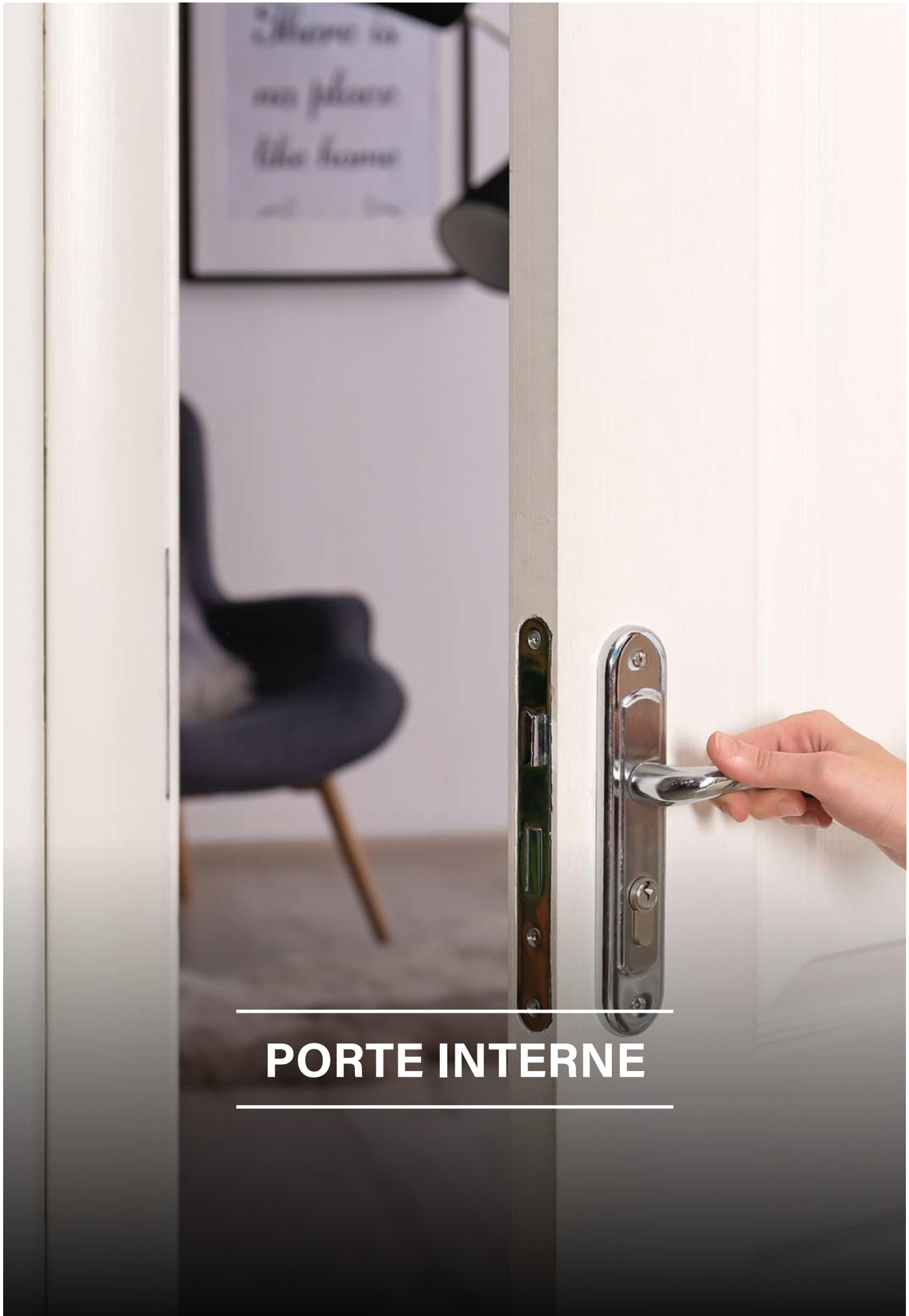


sabbia
sand
cod.59



Zehnder Serie SUBWAY
Radiatore
scaldasalviette con elementi a tubi tondi
Colore bianco





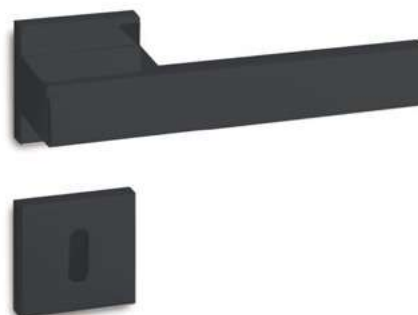
PORTE INTERNE

Garofoli Serie MILIA

Porta interna modello Mana 1L, finitura laccato bianco con cerniere a scomparsa. Anche versione scorrevole.



Garofoli maniglia AREA 51
Finitura nera opaca.



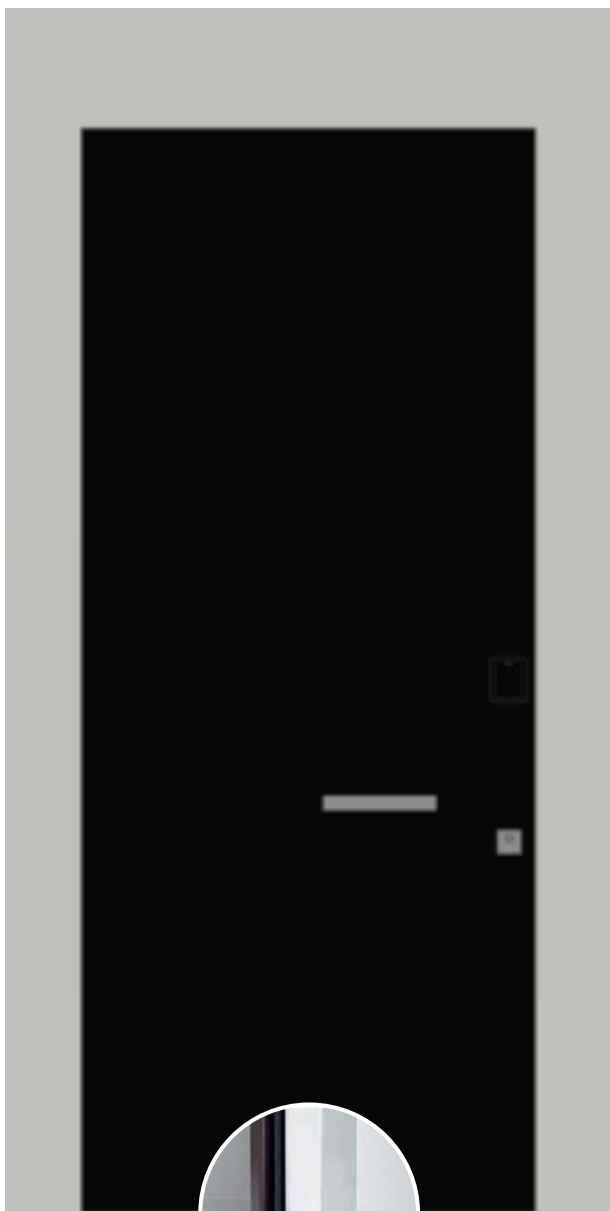
Esterno scuro interno bianco

Dierre, modello Tablet
antiveffrazione classe 4, telaio in alluminio, elevato isolamento
termico, possibilità di serratura elettronica.



ESTERNO

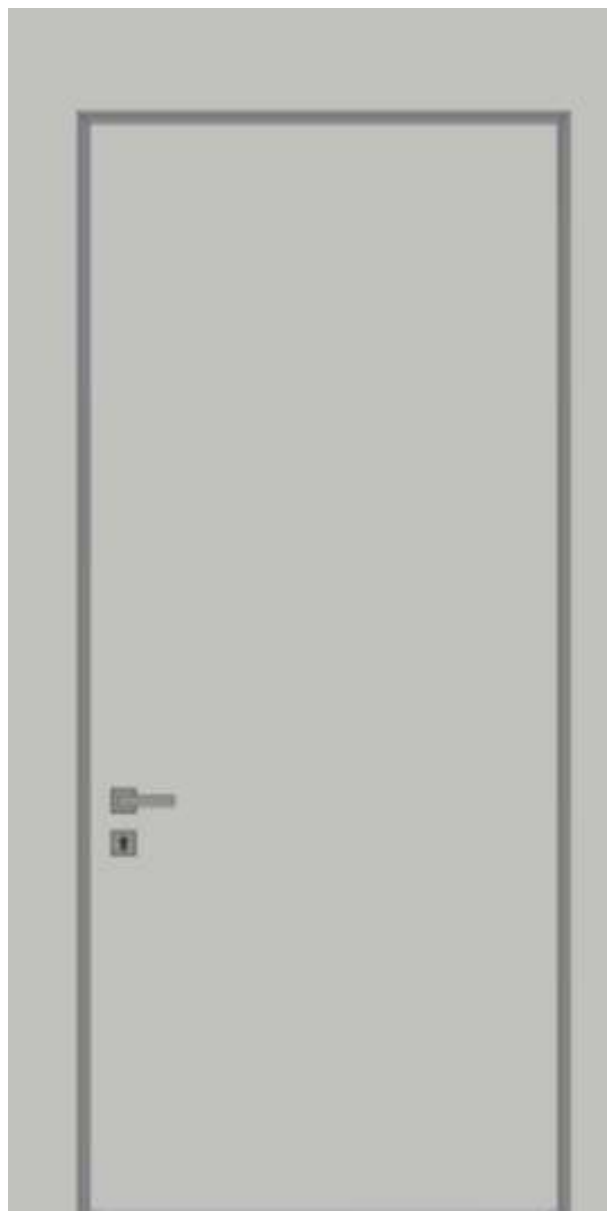
Telaio in acciaio zincato colore nero
Finitura interna opaca nera



PARTICOLARE DEL TELAIO BICOLOR

INTERNO

Telaio in acciaio zincato colore bianco
Finitura interna opaca bianca
(coordinata a porte interne)





INFISSI ESTERNI

Infisso esterno a battente con profilo a scomparsa (ESTERNO)

Modello: WS75AS - Anta a Scomparsa

Finitura: RAL 7021



PRESTAZIONI

Trasmittanza: fino a 1,2 W/m²K con vetro
Ug = 1,0

Permeabilità all'acqua: CLASSE 4

Tenuta all'acqua: E1200

Resistenza al carico del vento: C3

Isolamento acustico fino a 47 dB

Modello PRESYSTEM Frangisole

Frangisole a lamelle orientabili a scomparsa in lega di alluminio pre verniciate, provviste di guarnizione di smorzamento del rumore RAL 7021







MOOD APPARTAMENTI

CITY | COMFORT | NATURE



LISTONI CHIARI

Pavimento appartamento
Parquet:Woodco
Serie Glow - Rovere Light
Posa a correre



SANITARI

Sanitari
The.Artceram
Serie File 2.0
Sanitari da appoggio - colore bianco



LAVABO

Lavabo
The.Artceram
Serie Ghost
Lavabo da appoggio - colore bianco



RUBINETTERIA

Rubinetteria
Emporio Gessi
Serie Via Bagutta
Colore cromo satinato

COMFORT

LISTONI SCURI



Pavimento appartamento
Parquet: Woodco
Serie Glow - Rovere Sunset
Posa a correre

PAVIMENTO



Pavimento bagno
Gres porcellanato: Del Conca
Serie Boutique - bianco
Formato 60x120

RIVESTIMENTO / INTERNO DOCCIA



Rivestimento bagno e interno doccia
Gres porcellanato: Del Conca
Serie Boutique - Calacatta Oro
Formato 60x120
h. interno doccia 240 cm

SANITARI



Sanitari
The.Artceram
Serie File 2.0
Sanitari da appoggio
- colore bianco

LAVABO



Lavabo
The.Artceram
Serie Ghost
Lavabo da appoggio
- colore bianco

RUBINETTERIA



Rubinetteria
Emporio Gessi
Serie Via Bagutta
Colore cromo satinato



LISTE CHIARE

Pavimento appartamento
Parquet: Woodco
Serie Star
Rovere Naturale
Posa a spina ungherese
Formato: 51x9x1 cm



RIVESTIMENTO /
PAVIMENTO

Pavimento e rivestimento bagno
Gres porcellanato: Del Conca
Serie Nesting - White
Formato 120x120 cm



PARETE DOCCIA



ALTERNATIVA

Interno doccia
Gres porcellanato: Del Conca
Serie Premiere
- Premiere (o Amazonite)
Formato 120x260



SANITARI

Sanitari
The.Artceram
Serie A16
Sanitari da appoggio
colore bianco



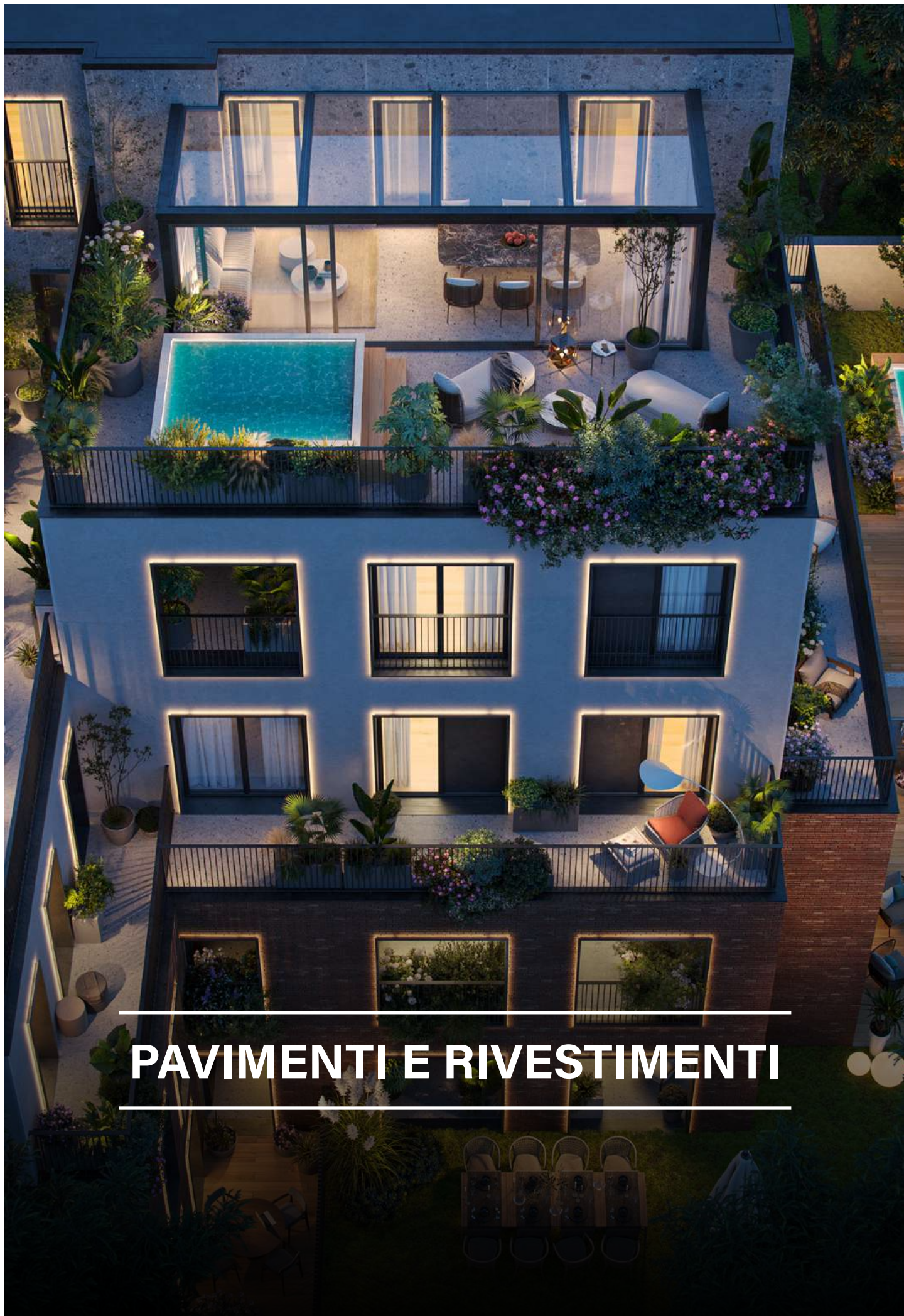
LAVABO

Lavabo
The.Artceram
Serie Scalino
Lavabo da appoggio
colore bianco



RUBINETTERIA

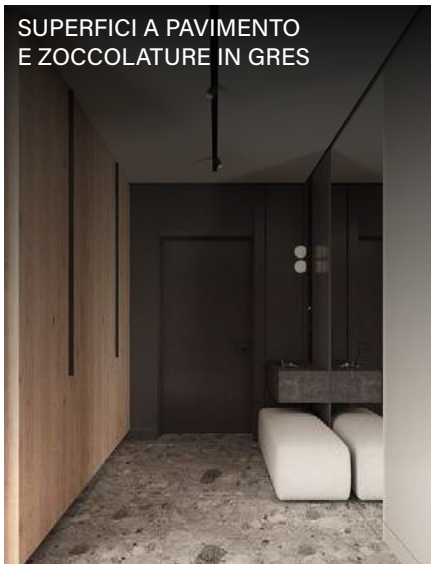
Rubinetteria
Emporio Gessi
Serie Via Bagutta
Colore cromo satinato



PAVIMENTI E RIVESTIMENTI

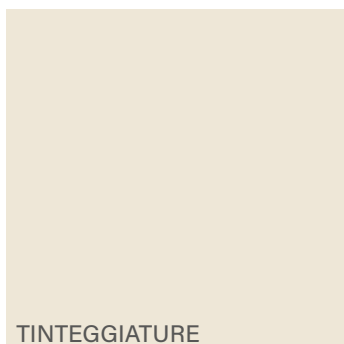
Pavimento e zoccolature
Gres: Ceramiche Del Conca
Serie Stelvio - bianco
Formato: 120x120 cm

Zoccolini
Gres: Ceramiche Del Conca
Serie Gardena - nero
Formato 7,5x60 cm

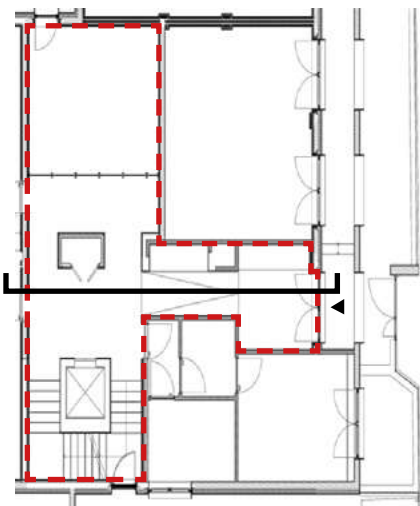
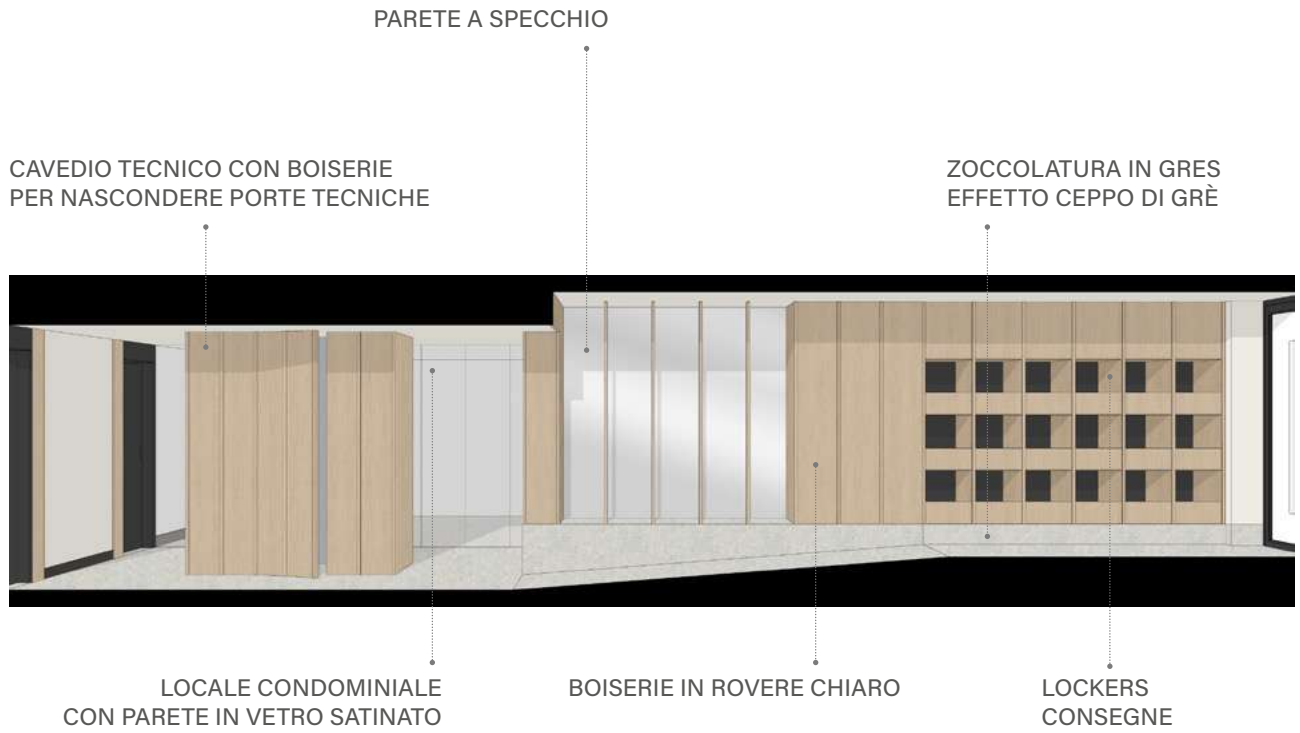


Pareti
Tinteggiature chiare, vano
ascensore tinteggiature scura
coordinata alla lamiera metallica

Pareti
Boiserie in legno essenza rovere
chiaro, fronte vano ascensore in
lamiera metallica nera

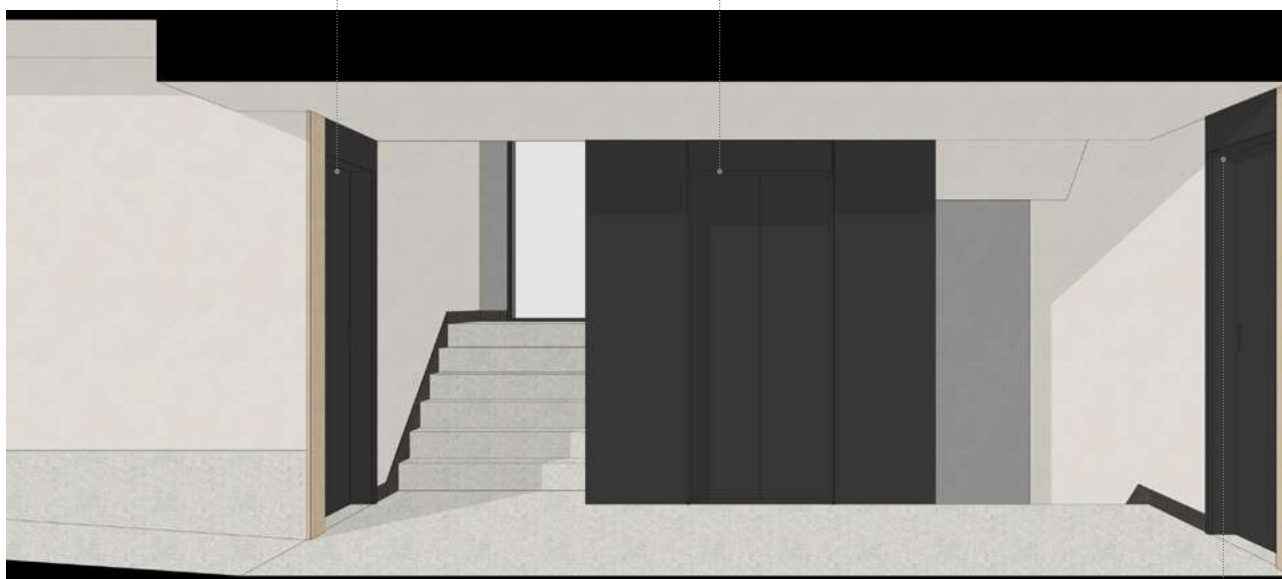


VISTE 3D



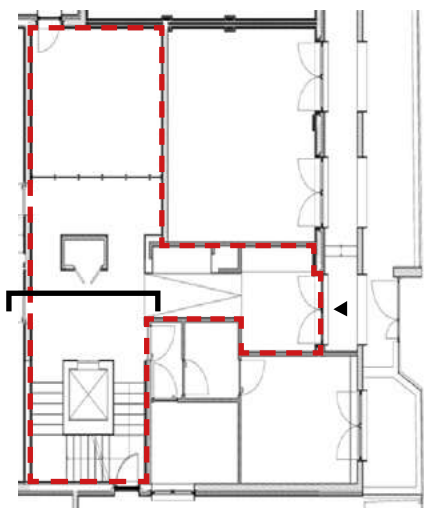
RIVESTIMENTO PER NASCONDERE
PORTA VERSO LOCALE TECNICO

ASCENSORE RIVESTITO IN
LAMIERA METALLICA NERA



PANNELLO IN ROVERE CHIARO PER
ALLOGGIAMENTO TASTIERINO/ CAMPANELLO ED
IMBOTTI PORTE IN LAMIERA METALLICA NERA

RIFERIMENTI DETTAGLI



IMPIANTI MECCANICI



L'impianto centralizzato per la climatizzazione invernale ed estiva degli ambienti interni sarà allacciato alla rete elettrica pubblica ed alimentato da fonti rinnovabili poste sulla copertura del fabbricato. Non è previsto allaccio alla rete gas.

Il fabbricato sarà dotato di generatore tipo pompa di calore aria acqua reversibile ad alto rendimento con tecnologia inverter e dedicato ai servizi di riscaldamento invernale e produzione di acqua calda sanitaria e una pompa di calore aria aria del tipo vrf per raffrescamento. La pompa di calore è del tipo ottimizzato per l'abbinamento a complessi residenziali e dunque garantirà la piena copertura dei fabbisogni degli alloggi sia in condizioni invernali che estive.

il generatore sarà collocato nel locale tecnico al piano terra del fabbricato mentre le altre apparecchiature saranno ospitate in un altro locale tecnico al piano seminterrato. La distribuzione principale tra la centrale termica e gli alloggi avverrà mediante colonne montanti e moduli satellitari ai piani.

Il funzionamento invernale prevede l'impiego della pompa di calore in modalità ottimizzata per la produzione di acqua a bassa temperatura da distribuire agli impianti radianti a pavimento delle unità residenziali ed ai termoarredo integrativi nei servizi degli alloggi. Il funzionamento a bassa temperatura e la tecnologia inverter consentono di garantire sempre la maggior efficienza del sistema di produzione ed emissione del calore in rapporto al fabbisogno complessivo dell'impianto, adattando continuamente il lavoro dell'unità al carico termico ed al variare delle temperature esterne.

Il funzionamento estivo prevede l'impiego della pompa di calore aria aria in modalità refrigeratore d'aria con distribuzione agli impianti di raffrescamento delle unità residenziali.

Il sistema di emissione degli alloggi sarà costituito da unità interne ad espansione diretta installate nel controsoffitto. Le unità interne saranno in grado di garantire grande potenza e minimi tempi di raffrescamento degli ambienti.

La produzione di acqua calda sanitaria sarà anch'essa affidata alla pompa di calore che in questo caso sarà abbinata ad un sistema di accumulo di acqua calda sanitaria in grado di garantire sempre la presenza di un'adeguata quantità di acqua calda a disposizione delle unità residenziali.

La regolazione dell'impianto centralizzato sarà affidata ad una centralina generale programmabile. La regolazione degli impianti delle singole unità residenziali sarà garantita da termostati ambiente gestibili dall'utente.

Il sistema di contabilizzazione dei consumi sarà dotato di contabilizzatori generali in centrale termica e contabilizzatori per ogni unità residenziale (contacalorie e contalibri) alloggiati nei satelliti d'utenza ai piani e collegati ad un centralizzatore di dati con connessione m bus per una lettura facilitata dei consumi.

IMPIANTO DI CONDIZIONAMENTO

SISTEMA AD ESPANSIONE DIRETTA CENTRALIZZATO CON CANALIZZATE A SCOMPARSA NEL CONTROSOFFITTO

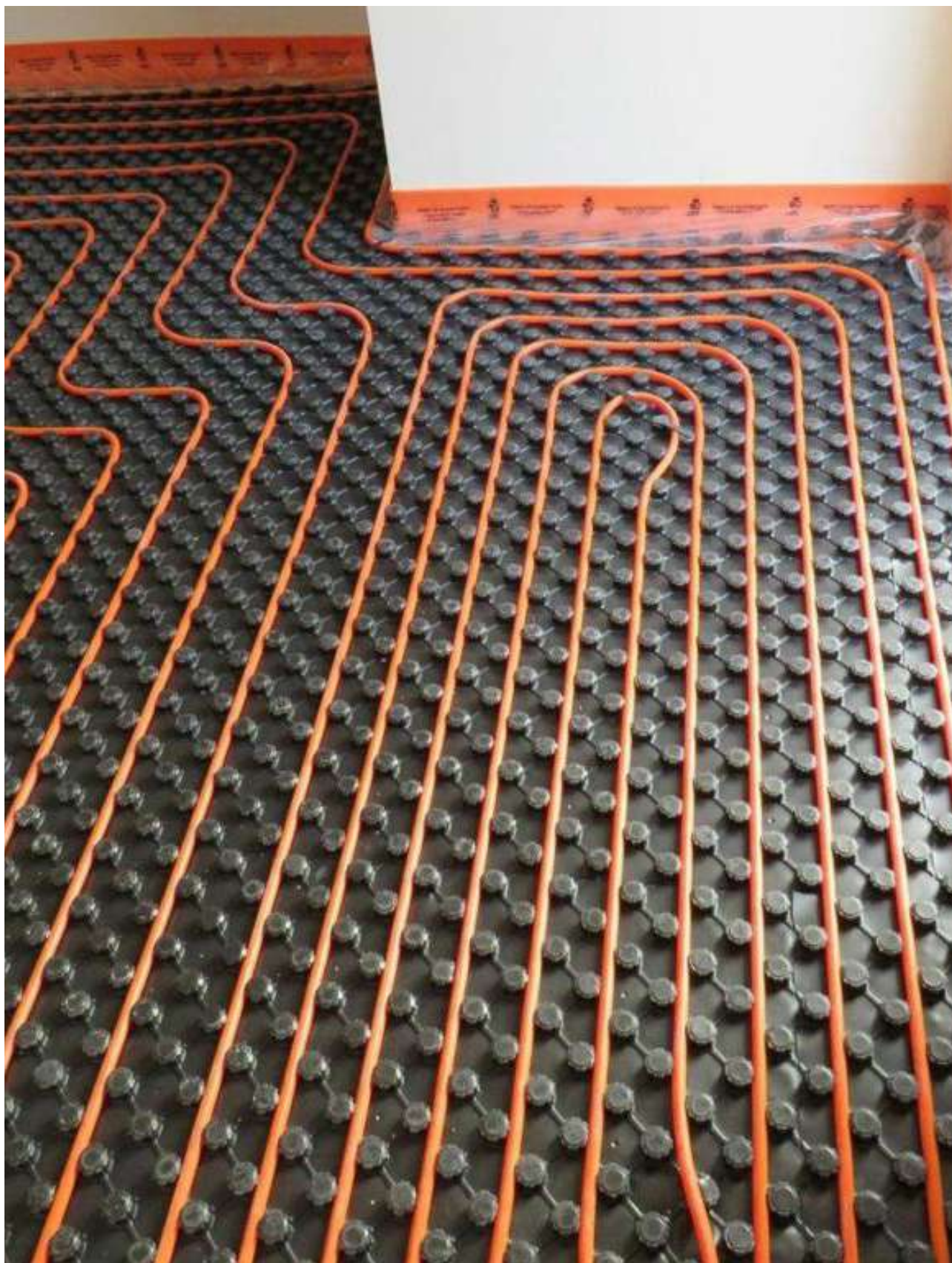




Gli appartamenti saranno dotati di impianti canalizzati ad espansione diretta con pompa di calore centralizzata, idoneo a fare raffrescamento e deumidificazione (ne sarà prevista una per ogni appartamento o più di una per appartamenti su più piani). L'unità canalizzata interna sarà posizionata in una zona ribassata del controsoffitto e ne sarà prevista una a servizio di ogni locale. Ogni unità canalizzata sarà dotata di termostato di regolazione per gestire singolarmente la temperatura dei singoli locali. Le bocchette di mandata/ ripresa aria saranno dimensionate in funzione della geometria del locale e della posizione dell'unità interna.

Ogni bocchetta di mandata avrà un plenum di raccordo con l'unità canalizzata. La ripresa dell'aria sarà effettuata tramite apposita griglia di ripresa dotata di filtro, posizionata dove possibile sotto l'unità canalizzata, così da fungere anche da botola di ispezione. Le stanze avranno le porte leggermente rialzate per permettere il transito dell'aria di ripresa. Le unità esterne verranno posizionate in apposito locale tecnico di piano, dotato di griglia di aerazione sul lato esterno.

SISTEMA A PANNELLI RADIANTI



Gli appartamenti saranno dotata di pannelli radianti a pavimento in tutti i locali, compreso il bagno. L'impianto sarà alimentato dall'acqua calda prodotta dalle caldaie condominiali e distribuita dai montanti esistenti. Da apposito stacco sui montanti, una nuova tubazione porterà il fluido caldo sino al collettore dell'appartamento Per meglio gestire la temperatura dell'acqua condominiale, l'impianto di ogni singola abitazione sarà dotato di una pompa di circolazione e valvola di miscelazione per regolazione della temperatura I collettori saranno dotati di stacchi con valvola di regolazione e misuratore di porta, scaricatori d'aria e termometri in mandata e ritorno sui collettori. Ogni gruppo pannelli sarà inserito in apposita cassetta in lamiera zincata, dotata di coperchio I bagni saranno dotati anche di termoarredo elettrico con apposito termostato di regolazione.

Caratteristiche del pannello RDZ

Pannello in polistirene espanso prodotto in conformità alla normativa UNI EN 13163, stampato in idrorepellenza a celle chiuse, di elevata resistenza meccanica, rivestito superficialmente con film plastico per protezione all'umidità e per maggiore resistenza alla deformazione da calpestio. Conducibilità termica 0.035 W/(m·K spessore isolante 21/30/40/46 mm, spessore totale 47/56/66/72 mm, spessore totale equivalente 27.8/36.8/46.8/52.8 mm, resistenza a compressione al 10% di deformazione secondo UNI 826 pari a 150 kPa, resistenza termica secondo UNI EN 13163 0.80/1.05 1.35/1.50 (m²·K)/ W.Dotato di incastri sui quattro lati per un ottimale accoppiamento, superficie superiore sagomata con rialzi di 26 mm per l'alloggiamento dei tubi Ø 17 mm ad interassi multipli di 5 cm.



IMPIANTI ELETTRICI

APPARTAMENTO TIPO	ANGOLO CUCINA	SOGGIORNO	BALCONI
Punto luce	2	3	1
Punto presa 10/16A	6	6	1
Punto Alimentazione Piano Induzione	1		
Punto comando	-	5	1
Punto presa telefono		1	
Punto presa TV+SAT		1	
Predisposizione Antintrusione		1	1
Videocitofono		1	
Emergenza		1	
Quadro Elettrico Appartamento		1	
Punto alim. Elettroserratura porta di ingresso		1	
Disp. Tenda motorizzata con relativo comando	1	1	
QDSA - Ricezione Fibra Ottica per FTTH		1	

Ogni appartamento sarà dotato di impianto elettrico autonomo il punto di consegna dell'energia da parte dell'ente distributore avverrà nel vano contatori posto in esterno entro il quale sarà previsto contatore di scambio dimensionato per una potenza massima adeguata di tipo monofase.

Il quadro contatore alimenterà successivamente il quadro generale di appartamento di tipologia da incasso a parete posto all'interno dell'unità immobiliare.

Dal quadro contatore inoltre è prevista l'alimentazione dell'eventuale garage al piano terra.

All'interno degli appartamenti sarà previsto impianto di distribuzione realizzato mediante fornitura e posa in opera di tubazioni di tipo corrugato sottotraccia.

La serie civile prevista sarà la Bticino Living Light Now (o similare).

Sarà prevista l'alimentazione di piano induzione elettrico per la cucina e per gli elettrodomestici quali forno, frigo, lavastoviglie etc.

Ogni unità abitativa sarà dotata di impianto Videocitofonico.

All'interno di ogni quadro elettrico saranno previsti idonei scaricatori di sovratensione per la protezione dalla fulminazione diretta indiretta dell'edificio.

Ogni appartamento sarà predisposto per un impianto antintrusione base con il collegamento dei contatti previsti negli infissi e un rilevatore doppia tecnologia in zona ingresso/soggiorno.

Il fabbricato sarà dotato di un impianto fotovoltaico dedicato al fabbisogno dell'impianto di riscaldamento e raffrescamento oltre che alle parti comuni.

CAMERA MATRIMONIALE	CAMERA SINGOLA	STUDIO	BAGNO	DISIMPEGNI
2	2	1	2	1
4-5	3-4	4	2	1
3	2	1	1	1
1	1	1		
1	1	1	1	

Serie Living Now
Interruttori
Serie civile tasti bianchi/neri/sabbia



Prese
Serie civile tasti bianchi/neri/sabbia



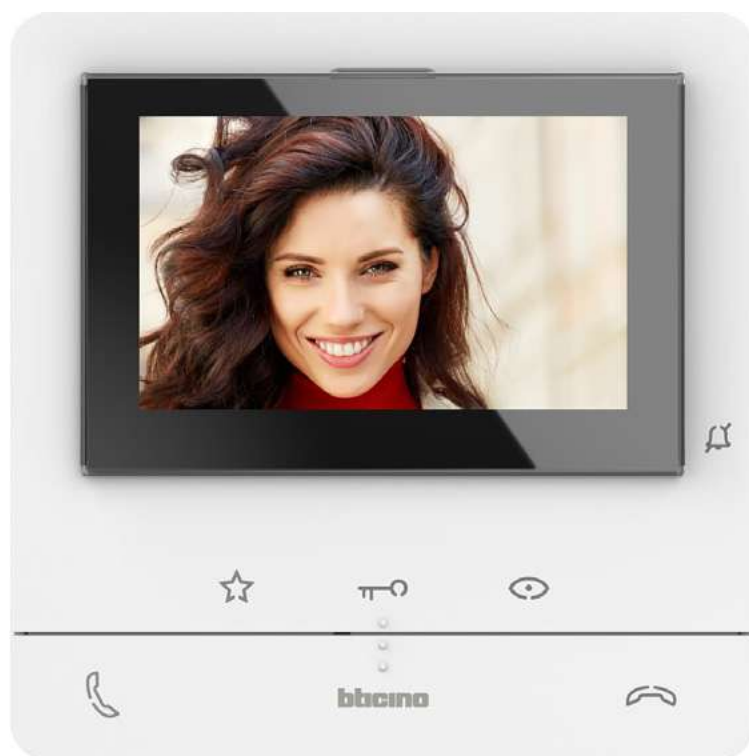
Gateway
Serie civile domotica



Serie Living Now
Smarter 2
Serie civile domotica



Videocitofono Classe 100



OPZIONALE

Centrale antintrusione con integrato comunicatore telefonico per 16 zone espandibile installata nel quadro di appartamento interfacciabile con la domotica My Home.



Sirena da esterno



Contatto magnetico per porta blindata e serramenti

