

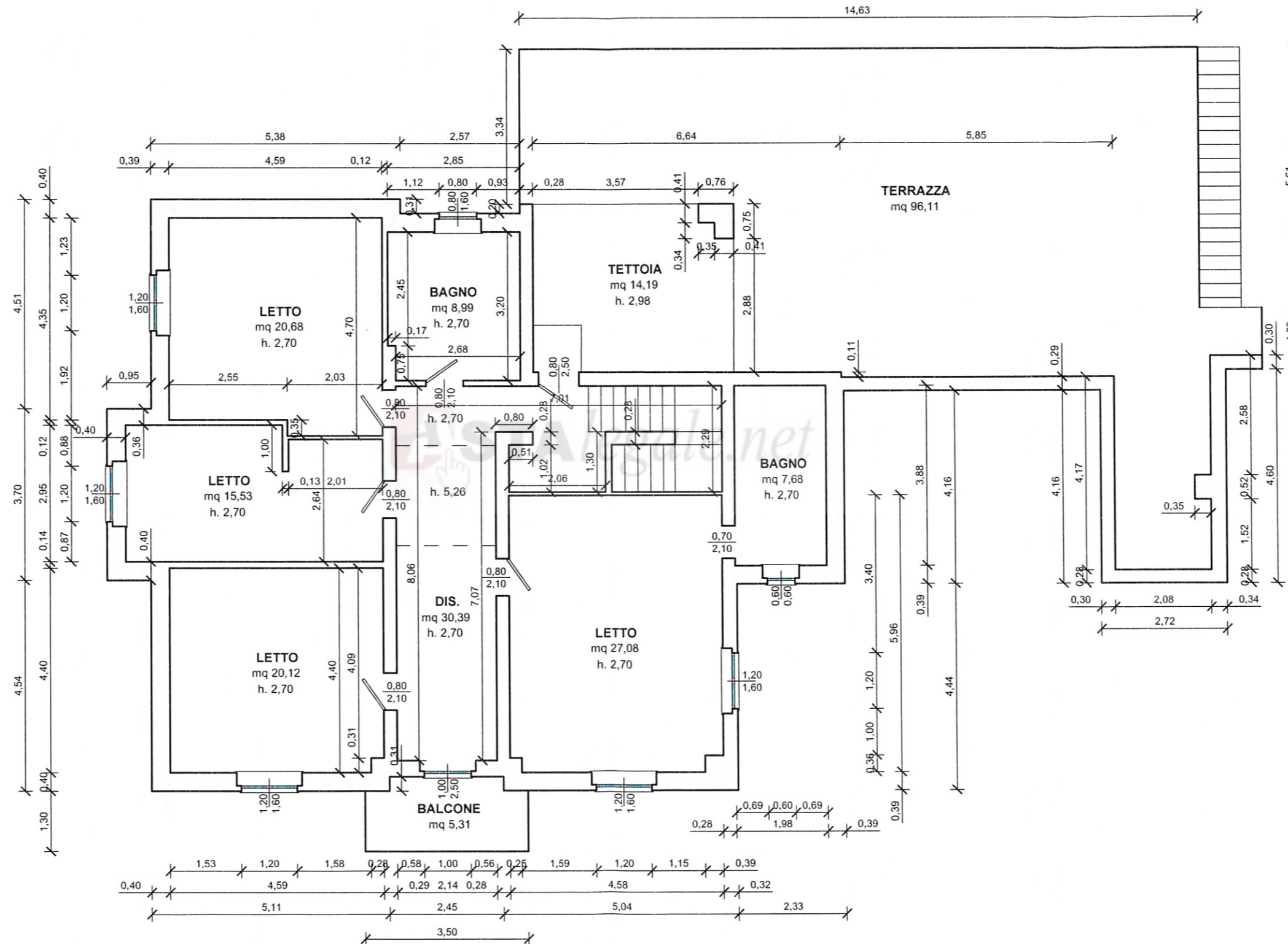
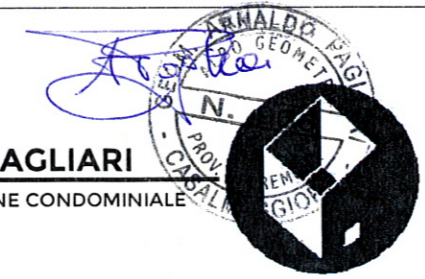
Comune di Casalmaggiore, Loc. Roncadello - CR - Via Don Mazzolari n. 67

PLANIMETRIA PIANO TERRA - scala 1:100  
Foglio 71 Mapp. 915 Sub. 501 e 2

Esperto Nominato dal Giudice

PAGLIARI GEOM. ARNALDO

Via Romani 45 - Casalmaggiore CR - T/F - 0375/40007  
M- studiopagliari@libero.it - geometrapagliari@libero.it - arnaldo.pagliari@geopec.it  
W- www.studiotecnicopagliari.com



Comune di Casalmaggiore, Loc. Roncadello - CR - Via Don Mazzolari n. 67

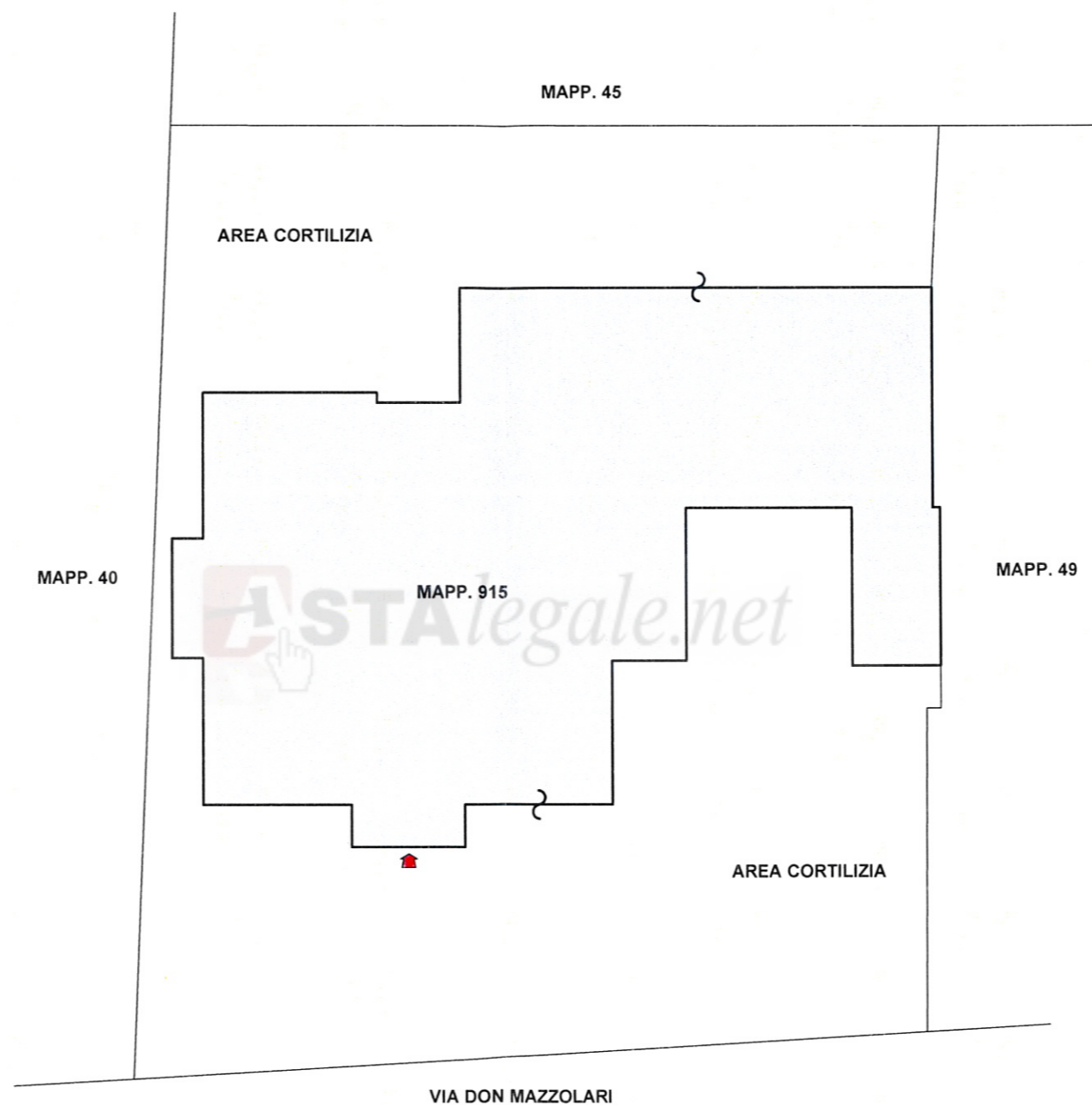
PLANIMETRIA PIANO PRIMO - scala 1:100  
Foglio 71 Mapp. 915 Sub. 501 e 2

Esperto Nominato dal Giudice

PAGLIARI GEOM. ARNALDO

Via Romani 45 - Casalmaggiore CR - T/F - 0375/40007  
M- studiopagliari@libero.it - geometrapagliari@libero.it - arnaldo.pagliari@geopec.it  
W- www.studiotecnicopagliari.com





Comune di Casalmaggiore, Loc. Roncadello - CR - Via Don Mazzolari n. 67

PLANIMETRIA GENERALE - scala 1:200  
Foglio 71 Mapp. 915 Sub. 501 e 2

Esperto Nominato dal Giudice

PAGLIARI GEOM. ARNALDO

Via Romani 45 - Casalmaggiore CR - T/F - 0375/40007  
M- studiopagliari@libero.it - geometrapagliari@libero.it - arnaldo.pagliari@geopec.it  
W- www.studiotecnicopagliari.com