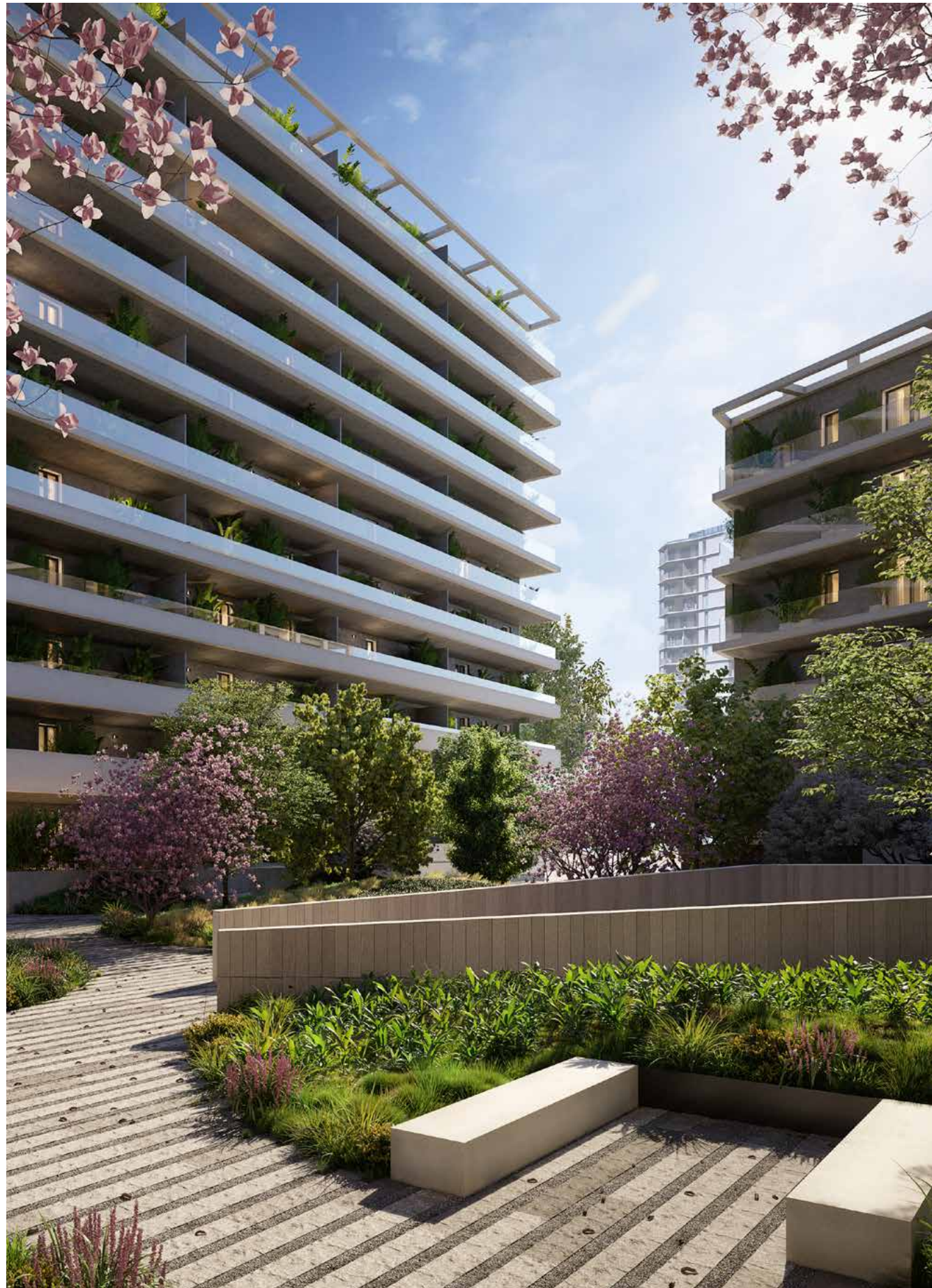


FEELUPTOWN

UPTOWN
the place to be

FEELUPTOWN

A Milano, meglio che a Milano.



INDICE

- 5 L'architettura
- 9 Le stanze all'aperto
- 11 Gli appartamenti
- 15 Tipologie disponibili
- 21 Villa urbana
- 22 Attico con rooftop
- 27 Esperienze di benessere
- 39 Il tailor made per fare della casa un capolavoro
- 41 Il team di progettisti
- 47 Il distretto



L' ARCHITETTURA

Il complesso residenziale Feel UpTown si basa su una visione olistica del benessere delle persone, che mette in relazione la natura, gli spazi collettivi riservati ai residenti e quelli privati individuali.

Luogo di relazioni con le persone e incontro con la natura, il giardino di 3.000 mq è il cuore verde di Feel UpTown e rilegge la corte milanese in chiave contemporanea. A differenza dei cortili tradizionali, lo spazio si apre sui tre vertici permettendo alla luce e all'aria di penetrare in profondità, stabilendo, al contempo, una continuità visiva e una forte connessione con il grande parco circostante di 300mila mq e i suoi 10 km di percorsi ciclopdonali.

Al centro del giardino, si trova la scalinata che dà accesso al Wellness Floor, uno scrigno di 1400 mq, che ospita alcuni dei numerosi servizi dedicati ai soli residenti: la piscina, l'area fitness, due SPA e lo spazio indoor dedicato ai bambini.

Il *life style all inclusive* di Feel UpTown permette di realizzare una migliore qualità della vita a 360° con un approccio che mette al centro la sostenibilità e la salute nella loro accezione più ampia, per tutta la famiglia.

La corte, grazie ai suoi spazi esterni ed interni, diventa dunque un luogo d'incontro e di socializzazione, un luogo per la costruzione di quelle strutture immateriali che sono alla base di qualunque idea di civitas.



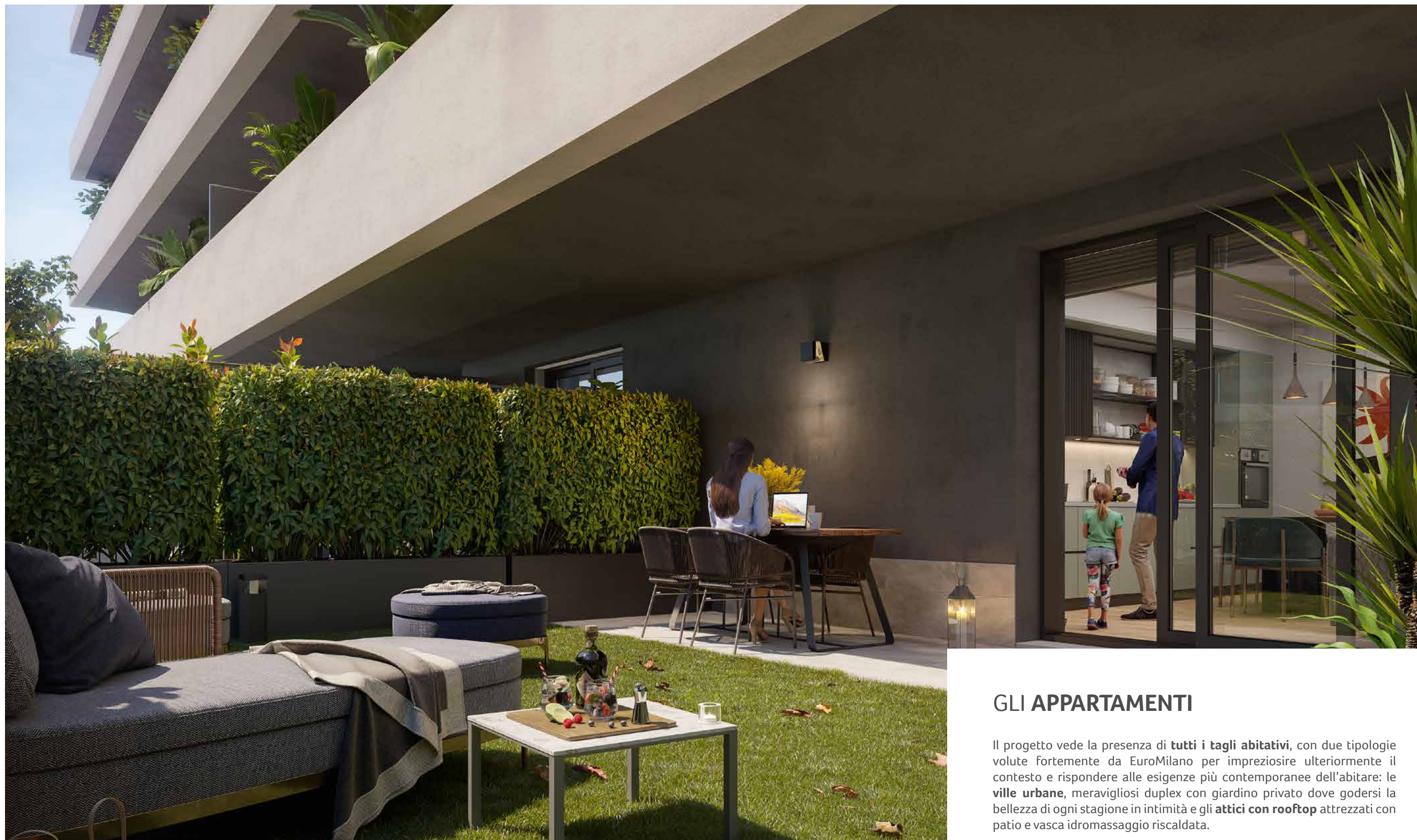


LE STANZE ALL'APERTO

Feel UpTown nasce dalla volontà di valorizzare l'isolato come una unità urbana che racchiude al suo interno le residenze e il paesaggio, dove lo spazio pubblico e quello individuale si incontrano. L'involucro esterno degli edifici è costruito secondo un'alternanza geometrica di pieni e vuoti e costituisce l'elemento di mediazione tra l'interno dell'appartamento e la città. Come negli edifici storici, segue una logica di progressione dal basso verso l'alto: via via che si sale, il parapetto delle logge si alleggerisce e viene progressivamente sostituito da una leggera protezione in vetro.

Le ampie vetrate favoriscono la luminosità dei locali interni e i grandi terrazzi loggiati amplificano la dimensione domestica per una maggiore disponibilità di spazio creando nuovi ambienti in forte connessione e sinergia con il parco esterno e la città.

I diversi fronti dell'isolato trovano declinazioni differenti, pur all'interno della stessa linea tematica, passando dalla condizione urbana del fronte sulla via Pier Paolo Pasolini - dove al piede della facciata le vetrine dei negozi illuminano la strada - fino ai piani alti e nei fronti interni alla corte, dove i prospetti diventano maggiormente aperti valorizzando la dimensione domestica e privata.



GLI APPARTAMENTI

Il progetto vede la presenza di **tutti i tagli abitativi**, con due tipologie volute fortemente da EuroMilano per impreziosire ulteriormente il contesto e rispondere alle esigenze più contemporanee dell'abitare: le **ville urbane**, meravigliosi duplex con giardino privato dove godersi la bellezza di ogni stagione in intimità e gli **attici con rooftop** attrezzati con patio e vasca idromassaggio riscaldata.

Gli appartamenti sono progettati per ottimizzare lo spazio e l'organizzazione dei locali, offrendo il massimo del comfort; dotati di Domotica Android e Termostato ambientale intelligente consentono una forte razionalizzazione dei costi di gestione che si integra con le prestazioni energetiche dell'edificio in classe A.





TIPOLOGIE DISPONIBILI

Nelle residenze Feel UpTown è possibile scegliere tra:

Suite Monocale

Bilocale

Trilocale Compatto (un bagno)

Trilocale Regular (due bagni)

Quadrilocale (con due bagni)

Quadrilocale con cucina separata

Pentalocale

Villa Urbana

Attico con Rooftop





Le esigenze individuali e delle famiglie trovano risposta nell'ampia varietà dei tagli abitativi e nella flessibilità offerta per la personalizzazione nelle fasi successive alla vendita.

Pensati per realizzare il massimo del comfort abitativo e con la cura dei minimi dettagli, gli appartamenti saranno consegnati con le pareti tinteggiate di bianco.

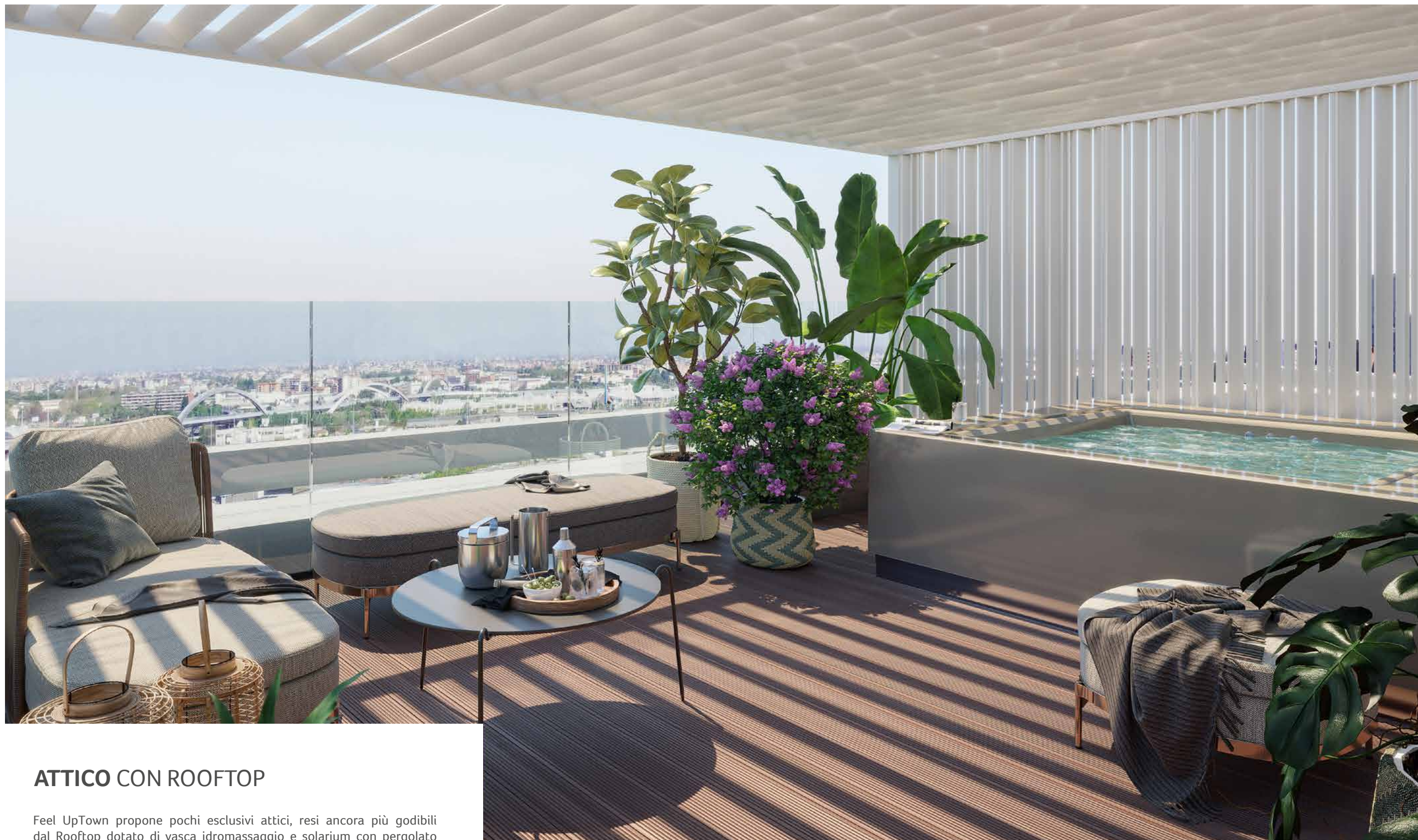
Dalla Suite (monolocale) al pentalocale, tutti gli appartamenti sono stati studiati per godere di una vista unica verso il Parco, la corte, lo skyline di Milano e l'arco Alpino.



VILLA URBANA

Le Ville Urbane di Feel UpTown sono residenze a due piani che offrono spazi interni ampi e flessibili. I giardini privati sono progettati per essere vissuti con estrema riservatezza e confort impiegosendo questi appartamenti duplex, dotati di ampio soggiorno living con cucina e affaccio sul giardino, bagno e camere. Al primo piano la zona notte con tre camere da letto e due bagni, con la possibilità di installare un ascensore interno.

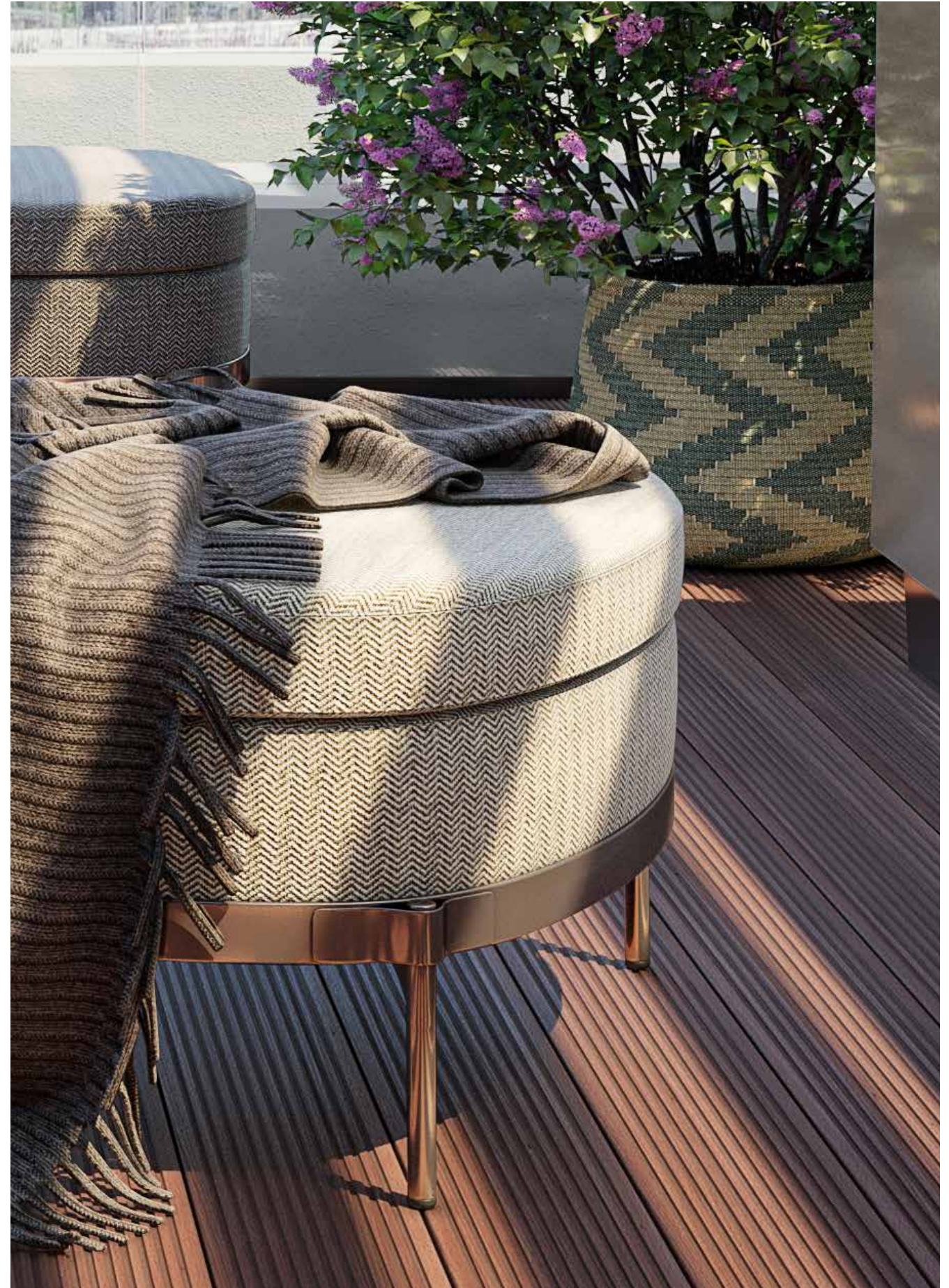
I due piani sono collegati internamente da una scala a giorno, ma sono anche dotati di doppi impianti e un portoncino di accesso ad ogni piano, per consentire una eventuale divisione della villa in due appartamenti.



ATTICO CON ROOFTOP

Feel UpTown propone pochi esclusivi attici, resi ancora più godibili dal Rooftop dotato di vasca idromassaggio e solarium con pergolato ombreggiante.

Appartamenti dove vivere i momenti di relax e una vita agiata, dove creare una reale riservatezza ed un confort unico, da condividere solo con le persone più care.





ESPERIENZE DI BENESSERE

Feel UpTown offre un ecosistema di servizi in cui prende vita un modo di vivere ed abitare moderno e d'avanguardia e risponde perfettamente allo scenario che spinge a innovare le nostre abitudini e a riscoprire e vivere la dimensione domestica molto più di prima.



WELLNESS FLOOR

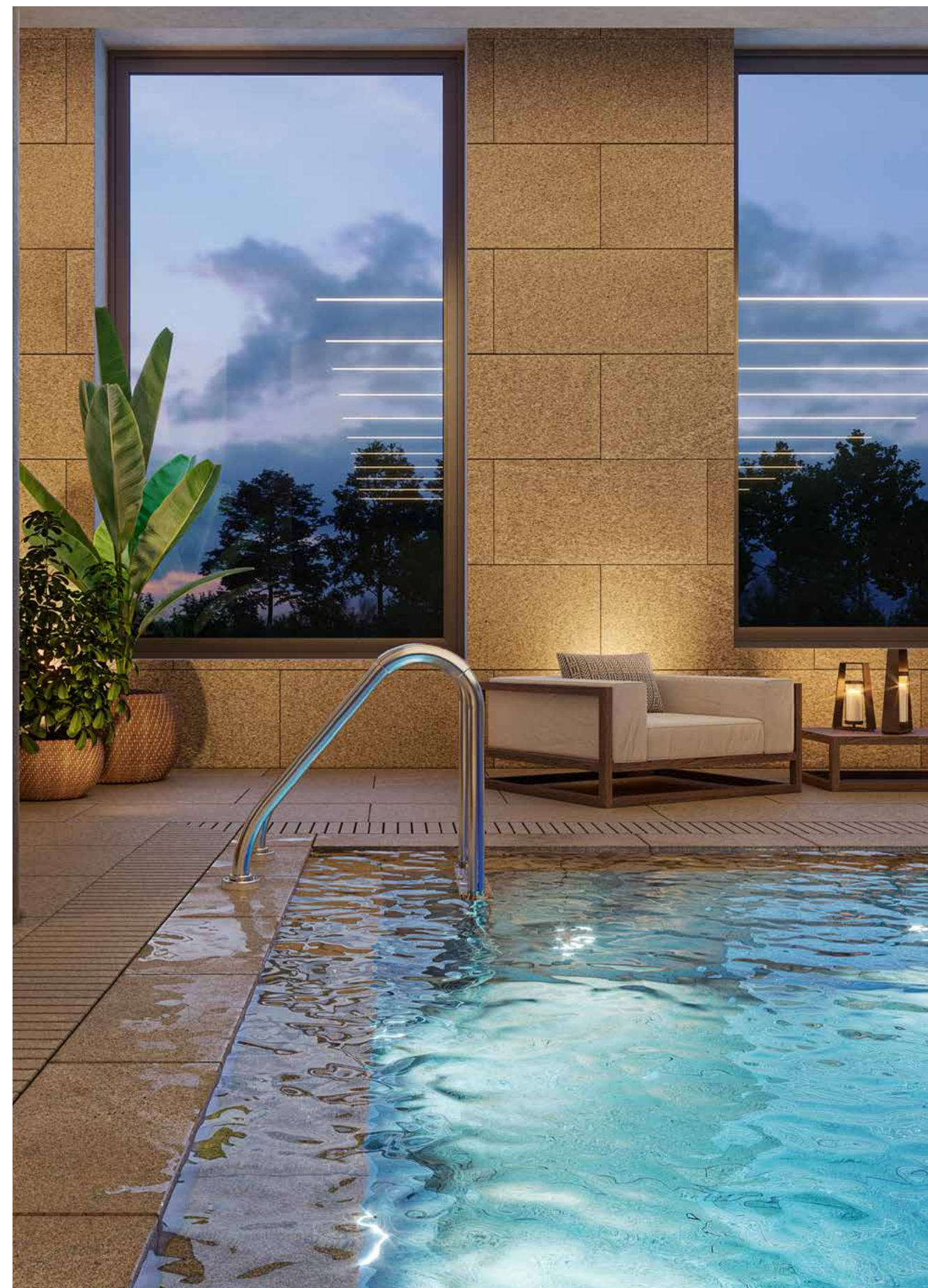
1400 mq di benessere dedicati in esclusiva a chi sceglie Feel UpTown. Piscina, area fitness, spa, spogliatoi, spazio bambini, aree relax: una gamma di servizi unica, per uno stile di vita sano, sostenibile e confortevole.

PISCINA INDOOR

Per un tuffo veloce, un allenamento quotidiano o un momento con le persone che ami, all'interno del wellness floor di Feel UpTown trovi la piscina riservata ai residenti. Nella piscina ci sarà lo spazio per il nuoto libero, uno spazio dedicato ai bambini, due corsie di nuoto controcorrente e l'angolo idromassaggio.

AREA RELAX ESCLUSIVA

Due postazioni autonome, prenotabili, attrezzate con doccia emozionale, bagno turco, tisanderia, musicoterapia, cromoterapia e lettini a infrarossi: presso l'area Relax esclusiva per i residenti di Feel UpTown puoi rilassarti dopo una giornata di lavoro faticosa, ritrovando il giusto feeling con te stesso e con ciò che ami davvero.





PALESTRA

La palestra di Feel UpTown è un luogo riservato, tranquillo e ben attrezzato dove allenarsi, tenersi in forma e mettere davvero al centro il tuo benessere e la tua salute. Building gym trainer gratuito per i primi 3 anni.

SPAZIO BIMBI

Nel cuore verde di FeelUpTown, uno spazio sicuro e a misura di bambina e bambino, pensato per facilitare la socializzazione e il gioco tra i più piccoli, ideale per organizzare laboratori e attività di ogni genere. Il foyer del wellness floor e la scalinata si trasformeranno in un teatro all'aperto per piccole esibizioni e intrattenimenti per i bimbi.

CAMPO DA SQUASH CONDOMINIALE

Lo squash è tra gli sport più salutari e divertenti: a Feel UpTown avrai a disposizione uno spazio prenotabile dove praticarlo, per allontanare lo stress e dedicarti al tuo benessere.

CONCIERGERIE EVOLUTA

Il servizio concierge, insieme alla delivery area e al primo punto locker di nuova generazione, renderanno la tua routine quotidiana ancora più confortevole.

SALA CINEMA RISERVATA

Una piccola ed elegante sala cinema a uso esclusivo, su prenotazione, dei residenti di Feel UpTown, dove potersi adagiare su comodissime poltrone e vivere un'esperienza unica davanti a un maxi schermo 8k coadiuvato da un impianto audio dolby surround.

SPAZIO SMART WORKING RISERVATO

Uno spazio accogliente, funzionale, pensato per chi vuole conciliare i tempi della famiglia con i progetti professionali. Oltre agli spazi di co-working, avrai a disposizione ad uso esclusivo per i residenti anche la sala meeting per lavorare in estrema riservatezza su prenotazione.



SPAZIO SMART WORKING RISERVATO



WELLNESS FLOOR



SPAZIO BIMBI

CUORE VERDE

3000 mq di verde, uno spazio protetto e intimo su cui affacciano tutti gli appartamenti di Feel UpTown. Isole verdeggianti, bordure e siepi che conciliano privacy e connessione con la natura e la città circostante.

CYCLE PARKING INDOOR

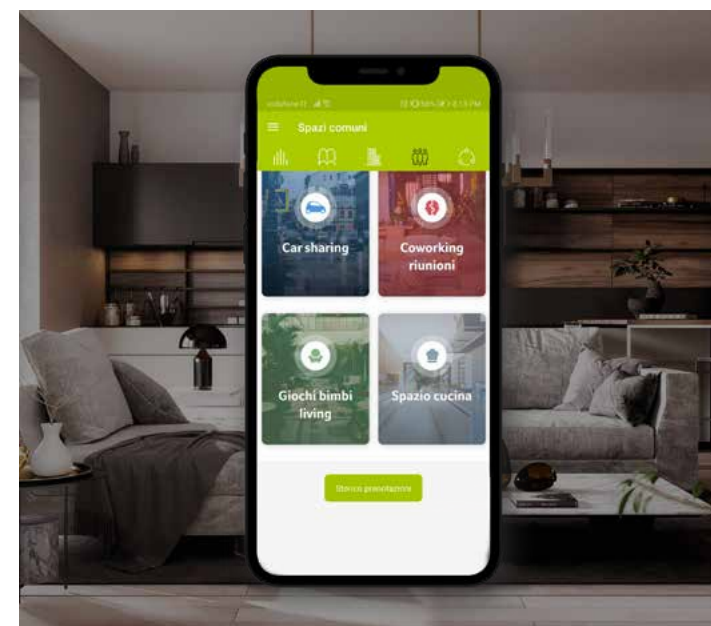
Vivere nel futuro significa poter abbandonare l'auto, per muoversi in maniera agile e sostenibile: per questo Feel UpTown dispone di Cycle Park coperti e attrezzati, dove poter lasciare la propria bici in sicurezza e poter salire in sella in ogni momento.

RESIDENZE PET FRIENDLY

Feel UpTown offre soluzioni pensate per vivere in armonia con i tuoi amici a quattro zampe. Dai lussuosi giardini privati delle ville urbane agli attici più eleganti, dalle logge agli ampi terrazzi, tutto è progettato con sensibilità pet friendly. Una attenzione che fa di UpTown il primo distretto pet friendly in Italia.

WI-FI CONDOMINIALE

Wi-Fi condominiale in tutti gli spazi comuni e nella corte interna.



SMART MOBILITY

A Feel UpTown la mobilità è davvero smart: car sharing condominiale con auto elettriche e/o a bio gas rinnovabile, charging station, courtesy parking per ospiti, box con basculante automatizzata e predisposizione per la ricarica della bici o auto elettrica.

TUTTO IN UNA APP

Domotica, consumi, servizi di condominio, servizi di quartiere, manuale della casa "The Smart Life book" e gli eventi: tutto a Feel UpTown è controllabile e accessibile tramite l'App di UpTown.

NEGOZI DI VICINATO

Una pasticceria bistrot, un market agricolo a filiera corta, una farmacia, una pizzeria dai sapori internazionali: attività disponibili sotto casa che soddisfano i tuoi bisogni e semplificano la tua quotidianità.

INTERNET HOME

Una connettività in fibra FTTH in ogni alloggio.



IL TAILOR MADE PER FARE DELLA CASA UN CAPOLAVORO



UpTown ha scelto partner che possano **trasformare ogni casa in un ambiente unico**, dove il design, l'innovazione, la funzionalità e il Made in Italy si uniscono alla qualità dei materiali e dei prodotti per garantirti una vita migliore in ogni aspetto.

La collaborazione con Deodato Arte offre l'opportunità di integrare opere d'arte nell'appartamento, trasformando gli spazi in autentiche espressioni artistiche. Rivoluziona il concetto di abitare, unendo arte e stile di vita in un'esperienza senza pari, dove anche gli spazi comuni e le amenities di UpTown saranno arricchiti da progetti di arte contemporanea.

I nostri nuovi clienti avranno accesso ad una vasta selezione di opere d'arte grazie alla **Art Card del valore di 1.000€**, IVA inclusa. Utilizzabile sul catalogo Deodato Arte, questa carta offre l'opportunità di arricchire la propria casa con pezzi unici e preziosi.

Per i residenti UpTown di lunga data, sono previste condizioni esclusive per l'acquisto di opere d'arte per rendere ancora più speciale il loro ambiente abitativo.



IL TEAM DEI PROGETTISTI

La grande tradizione dei cortili interni milanesi, nascosti, sorprendenti ed eleganti, incontra l'approccio estroverso, aperto e pieno di vita delle logge e delle terrazze di Roma. È questa l'identità del nuovo progetto Feel UpTown, del team di progettazione guidato dallo studio romano Labics, a cui EuroMilano ha affiancato la società di ingegneria SIO tra le firme più affermate nel panorama italiano. Il progetto della corte centrale, cuore verde del complesso e luogo di incontro fra giardini privati e verde condiviso, è del landscape designer Valerio Cozzi.

L'attenzione alla funzionalità degli spazi e la sensibilità verso i bisogni delle persone sostanziano l'approccio concreto ed empatico di Labics; insieme alla solida esperienza di SIO nella gestione ingegneristica di progetti complessi e alla capacità di mediare fra esigenze strutturali e vegetazionali di Valerio Cozzi, sotto il coordinamento di EuroMilano, prende forma una progettazione d'avanguardia, flessibile e attenta al benessere delle persone.



LABICS

Labics è uno studio di architettura e pianificazione urbana con sede a Roma, fondato nel 2002 da Maria Claudia Clemente e Francesco Isidori. Coniugando ricerca teorica e sperimentazione applicata, il campo di interesse si estende dalla progettazione urbana fino agli spazi interni. Labics è considerato dalla critica e dalle riviste come uno dei più importanti studi a livello nazionale ed internazionale.

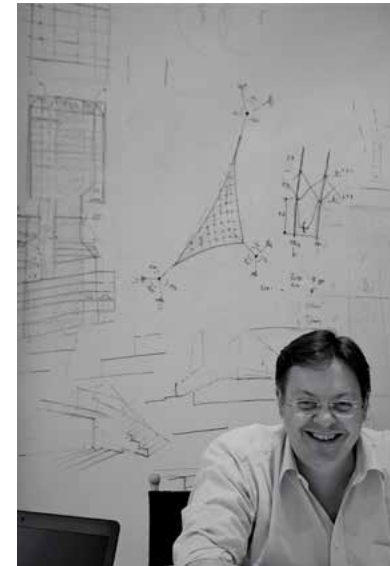
Progetti

- Fondazione Mast, Edificio polifunzionale, Bologna | 2013
- Città del Sole, Progetto di rigenerazione urbana, Roma | 2016
- Jacaranda, Nido-scuola e centro sportivo, Milano | 2018
- Palazzo dei Diamanti, Restauro e rifunionalizzazione della Galleria d'Arte Moderna di Palazzo dei Diamanti, Ferrara | 2020 in corso



“Le Residenze Feel UpTown conciliano l’esigenza di intimità della dimensione domestica con il desiderio di entrare in contatto con la natura. Gli spazi privati della casa si ampliano verso l’esterno definendo ambienti aperti ma protetti per il relax quotidiano, luoghi di incontro con la natura e il parco.”

- Maria Claudia Clemente e Francesco Isidori, Labics



SIO

La società di ingegneria SIO s.r.l. fonda le proprie origini sulle competenze e sui clienti acquisiti sin dal 1999 dall'Ing. Francesco Iorio, Professore a Contratto presso il Politecnico di Milano fin dal 2003 ed oggi Direttore Tecnico di SIO. SIO offre la propria professionalità per servizi di progettazione e direzione lavori con particolare riferimento a strutture di elevata complessità, notevoli dimensioni e grandi luci.

Progetti:

- Chorus Life, Bergamo (2016-2020)
- Torri Eur, Roma (2015-2016)
- Torre Allianz, Milano (2012-2105)
- Hotel Excelsior Gallia, Milano (2011-2013)



VALERIO COZZI

Valerio Cozzi è un architetto specializzato in paesaggio, parchi e giardini con progetti all'attivo in Italia, Arabia Saudita, Russia e Qatar. Sviluppa soluzioni che bilanciano qualità estetica e tecnica lavorando come designer, project manager e consulente per professionisti, aziende, enti e privati.

Progetti:

- Giardino privato a Cernobbio, Como, 2019
- Giardino a quadretti a Porta Volta, Milano, 2018
- Giardino privato a Riyadh, Arabia Saudita, 2017
- Spazi esterni Campus Spark, Bereguardo, Pavia, 2015
- Verde di rappresentanza, La Forgiatura, Milano, 2017

“Progettare è una cosa che facciamo tutti, di continuo. Il bello di progettare spazi verdi è che arriva il momento in cui piante nate e cresciute altrove prendono posto, costruiscono un posto che prima non c’era. Se hai fatto bene il tuo lavoro, poi, col tempo entreranno a far parte della vita delle persone. Progetto per far sentire tutti nel posto giusto, persone e piante”.

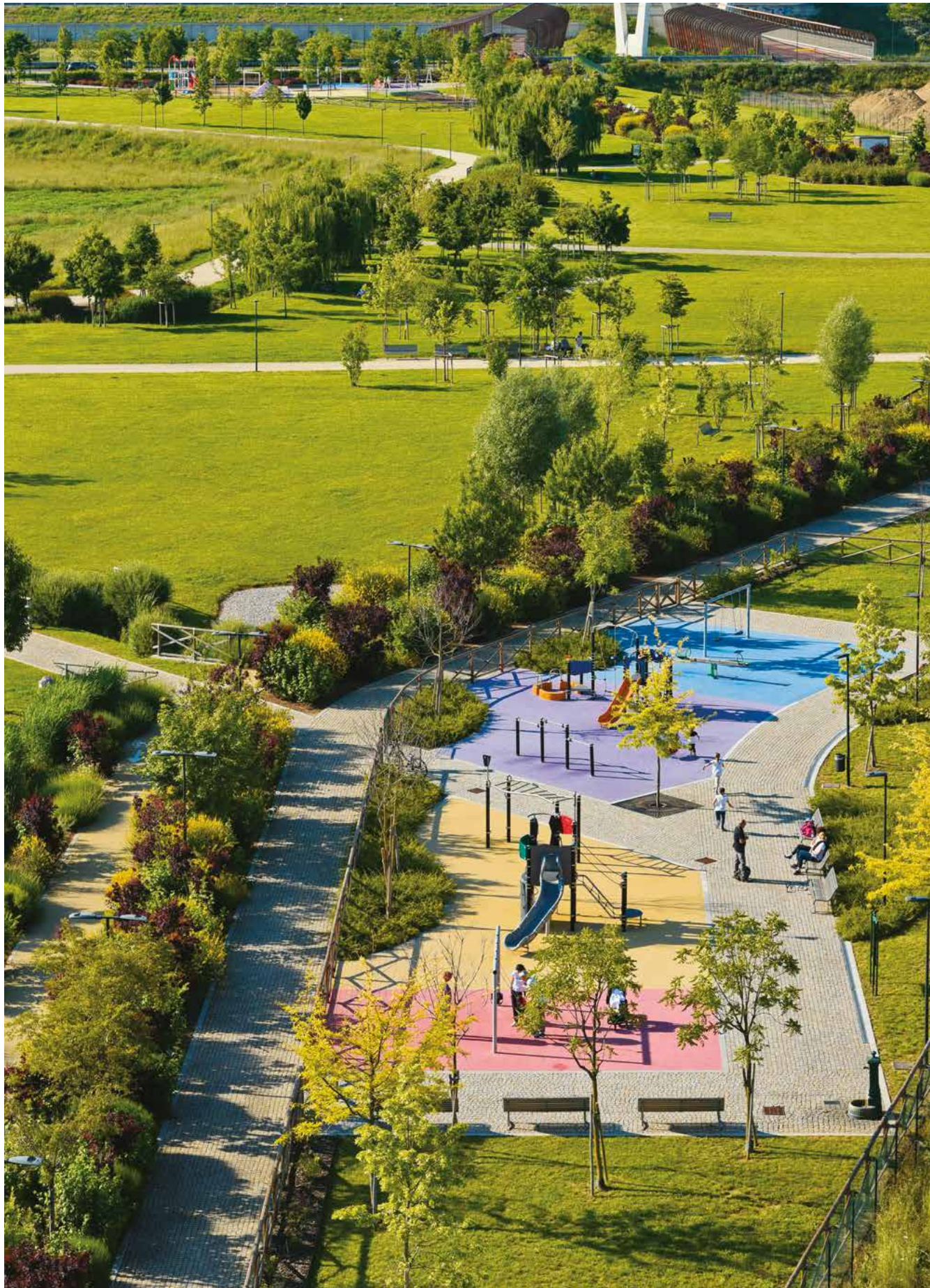
- Valerio Cozzi



IL DISTRETTO

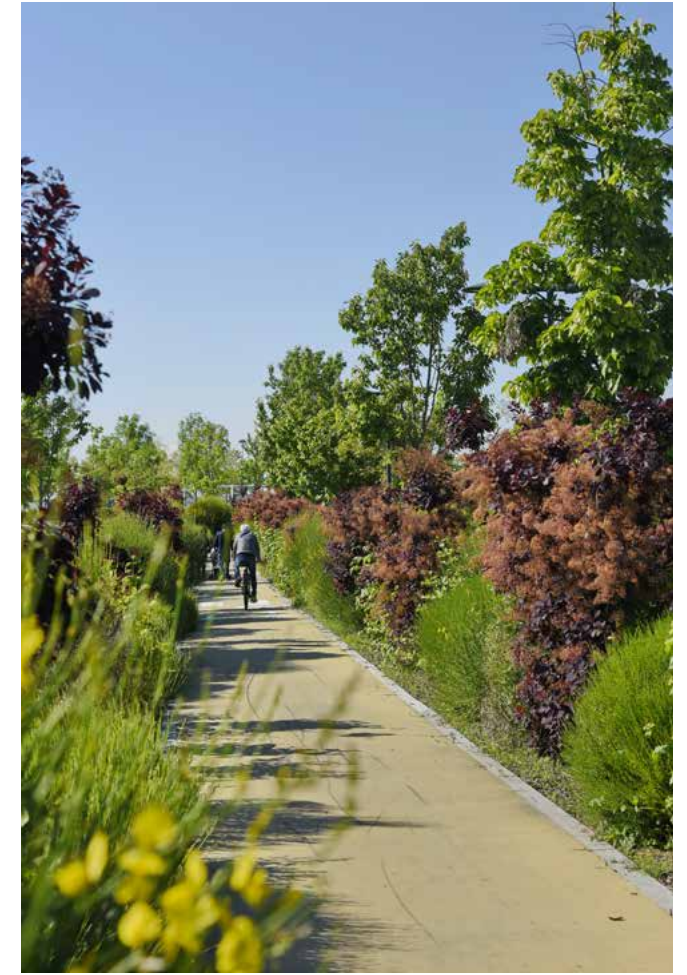
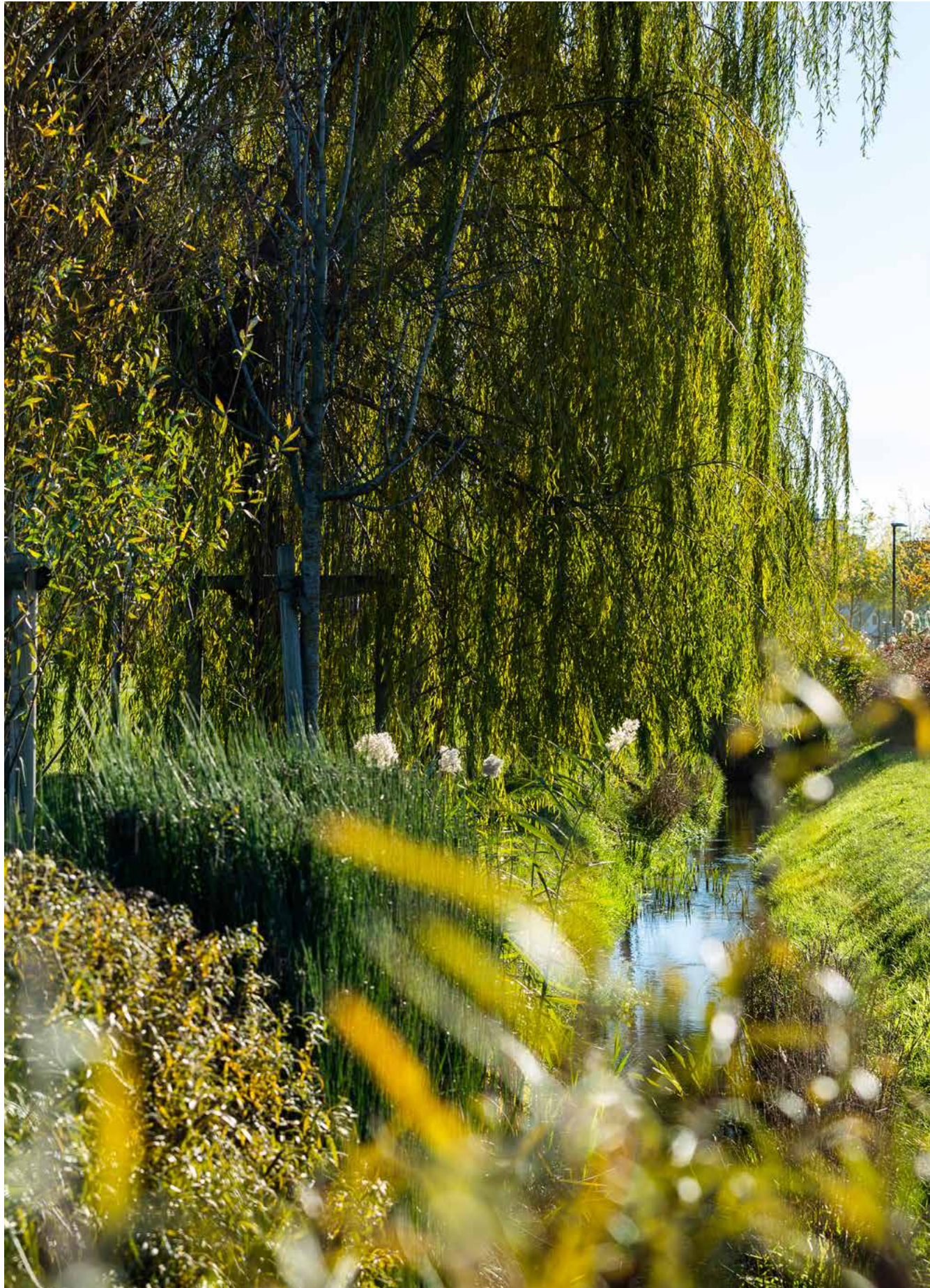
UpTown-MIND, il nuovo polo d'innovazione è l'unico distretto che coniuga casa e lavoro, benessere e salute, investimento e innovazione. Il futuro dell'Italia si concretizza nello slancio innovativo di UpTown-MIND, un centro di cultura, tecnologia e costruzione del domani.

UpTown Milano è in profonda sinergia con MIND, la nuova Silicon Valley italiana. Direttamente collegato con UpTown, MIND vedrà incontrarsi ogni giorno migliaia di professionisti, studenti, ricercatori e imprenditori grazie alla concentrazione delle migliori eccellenze italiane ed internazionali negli ambiti delle life sciences e dell'innovazione e del trasferimento tecnologico. L'area ospiterà anche il grande polo della salute del nuovo Ospedale Galeazzi, Human Technopole, e le facoltà scientifiche dell'Università degli Studi di Milano.



UPTOWN PARK

Il parco, con i suoi 30 ettari e i dieci chilometri di piste ciclopedonali, è attraversato da un corso d'acqua da nord a sud ed è il luogo perfetto in cui praticare sport e trascorrere il tempo libero all'aria aperta.





EDIFICIO OVEST E PONTE
Vista dal Parco

MERLATA BLOOM MILANO LIFESTYLE CENTER

Con un'offerta unica di brand inediti e store sperimentali, il mall Merlata Bloom Milano presenta un supermarket Esselunga, botteghe di eccellenze locali e un innovativo Sky Garden, il cinema multisala di ultima generazione, oltre 210 negozi, un'ampia area dedicata a Food & Beverage con più di 40 format e oltre 10.000 mq di intrattenimento e cultura.





CASCINA MERLATA SPAZIOVIVO CUORE DELLA COMUNITÀ

La Cascina è il cuore dell'ecosistema, sede di numerosi servizi di vicinato dedicati al lavoro e alla salute della persona, dove trovano sede il centro medico, la sede di Afol Metropolitana, il consultorio psicologico, un punto vendita alimentari a km 0, una cartoleria 2.0, pizzeria, birreria, gelateria e rosticceria.



NEL CUORE DELL'ITALIA,
A UN PASSO DALL'EUROPA

Infrastrutture e Accessibilità



Via Pier Paolo Pasolini, Milano



Collegamento pedonale diretto con MIND



1-3 minuti a piedi

Fermata autobus 35, 69, 528



5-10 minuti a piedi

Metropolitana M1 Molino Dorino,
San Leonardo

Stazione Centrale, Garibaldi e Duomo in 20'



Collegamento diretto:

Autostrada A4 (Torino-Milano-Trieste),

Autostrada A8 (Milano-Varese), Autostrada

A9 (Milano-Como-Chiasso),

A50 Tangenziale Ovest, A52 Tangenziale

Nord (di Milano)

SS33 del Sempione e SP11R Padana

Superiore



Aeroporti

Malpensa in 20', Linate in 30',

Orio al Serio in 45'



Nuova Stazione Ferroviaria MIND-UpTown

Fermata linee S5, S6, S11 (entro il 2023)

Garibaldi 12', Repubblica 15',

Porta Venezia 17'



Stazione Alta Velocità Rho Fiera

a 2' da MIND-UpTown

Fermata Alta Velocità

Bologna 1h, Firenze 1.40h, Roma 3h,

Napoli 4.10h





EuroMilano Spa nasce nel 1986 come eccellenza nel Real Estate Development, General Contractor, Trading Immobiliare e Smart Housing Management, con l'obiettivo di ripensare gli spazi urbani e creare nuove opportunità per le città in trasformazione, attraverso una promozione consapevole del territorio secondo i migliori standard architettonici ed ambientali europei.

Feel UpTown, dove Milano cresce.

In vigore dal 11/05/2024

UPTOWN

the place to be