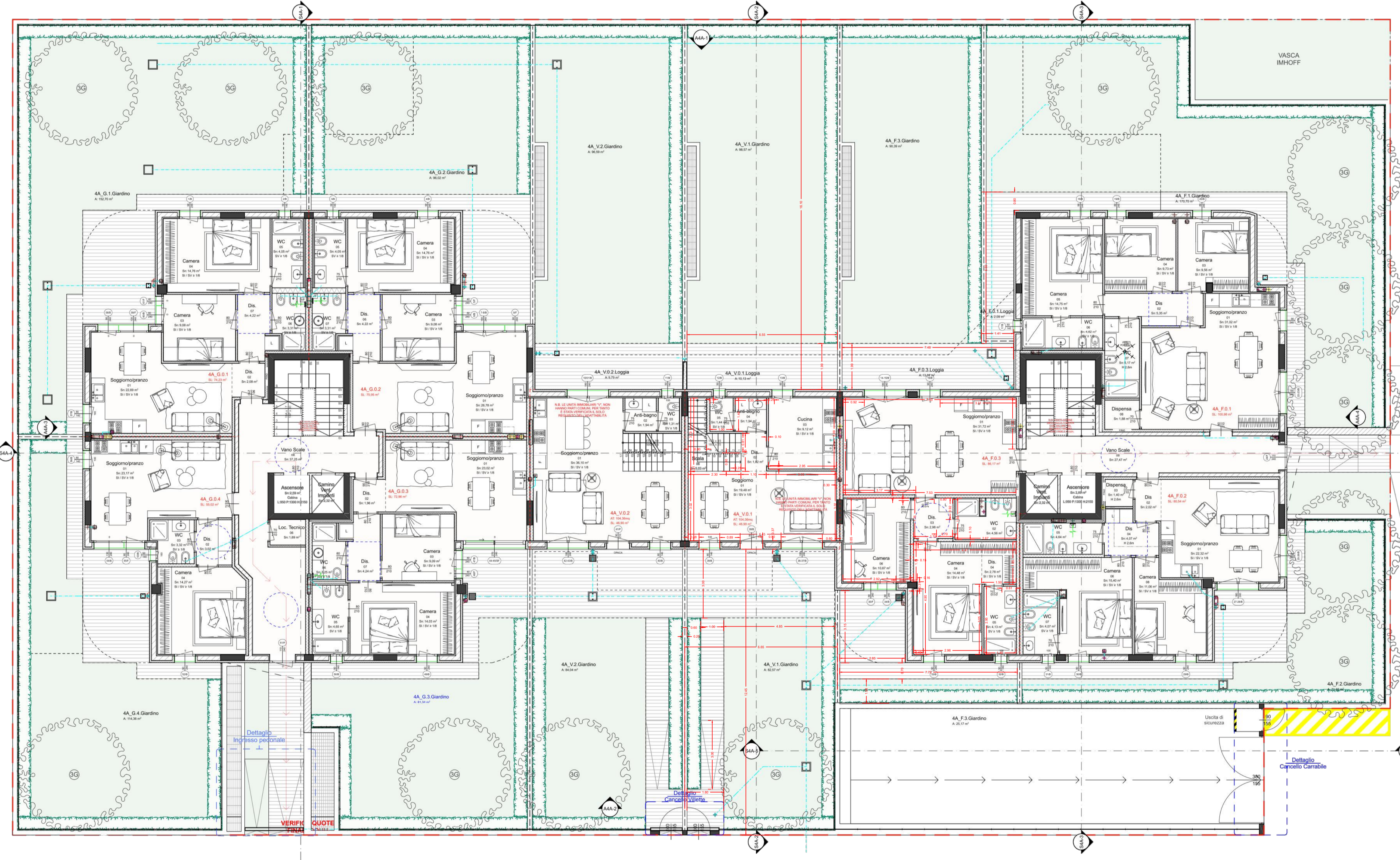
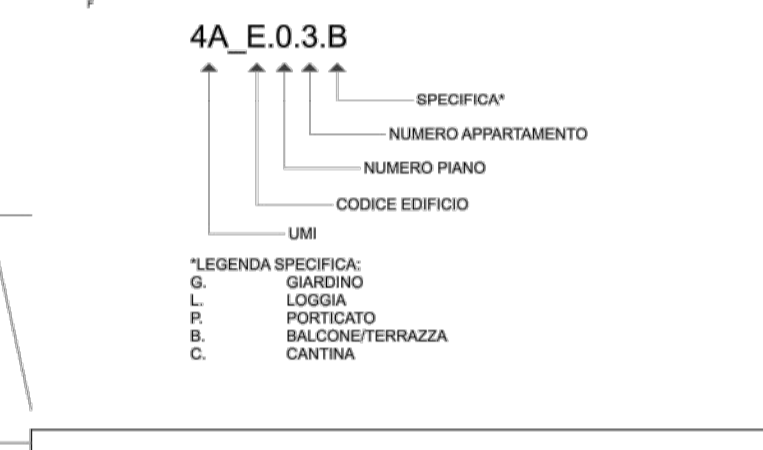
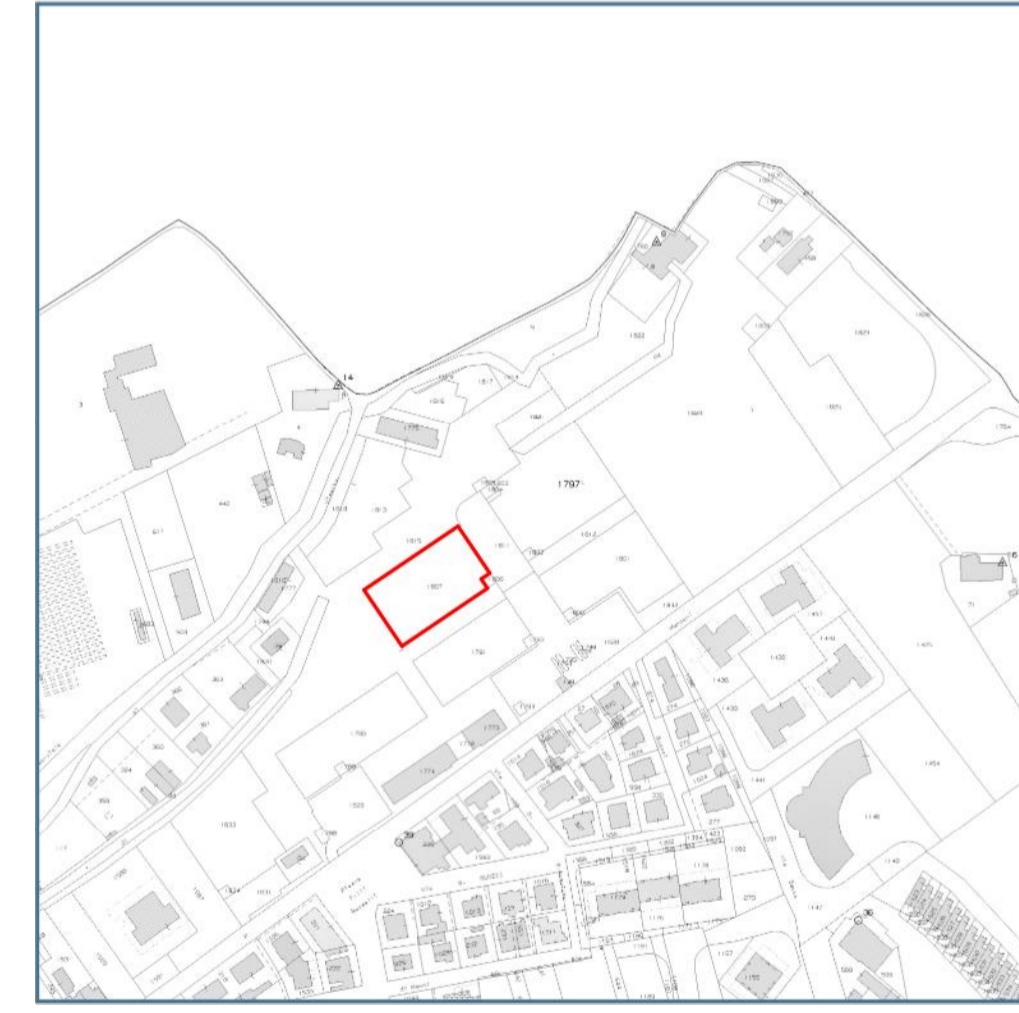


- LEGENDA**
- CONFINI UMI
 - PROIEZIONI
 - VISIBILITÀ - Larghezza percorso 75cm
 - VISIBILITÀ - Rotazione Ø150cm o 140x170cm
 - DIVISIONE APPARTAMENTI
 - DIVISIONE TIPOLOGIA SOLAIO
 - DIVISIONE LOGGIA/BALCONE
 - NOME E SUP.LORDA
 - VENTILAZIONE FORZATA
 - PAVIMENTAZIONE IN GRES
 - SUPERFICI A VERDE
 - PANNELLO FOTOVOLTAICO
 - TERRENO
 - RECINZIONE A IN FERRO (VEDI A.12)
 - RECINZIONE B IN RETE VERDE (VEDI A.12)
 - RECINZIONE C IN TAVOLE (VEDI A.12)
 - PORTA REI
 - B/T B=Balcone T=Terrazzo
 - DIMOSTRAZIONI PERCORSI ESTERNI
 - PORTA OPACA
 - FINESTRA APRIBILE
 - FINESTRA FISSA



PIANO TERRA

1:100



Comune di Rimini
Località Viserba
Foglio 47
Mappale 1807

Progetto:
Permesso di costruire per un
fabbricato compreso nel piano
particolareggiato Ex Corderia
3° Stralcio Funzionale
UMI 4A

Proprietà:
Residence Viserba S.R.L.

Indirizzo:
Via Marconi 47922 Rimini RN ITA

Progettisti:
Arch. Marco Gaudenzi
Arch. Luca Ferretti

Scala:
Data: 13/03/24

Collaboratore:
Arch. Matteo D'Antuono

Revisione ente:
Revisione interna: 8

Oggetto:
Piano Terra

Tov: 02

