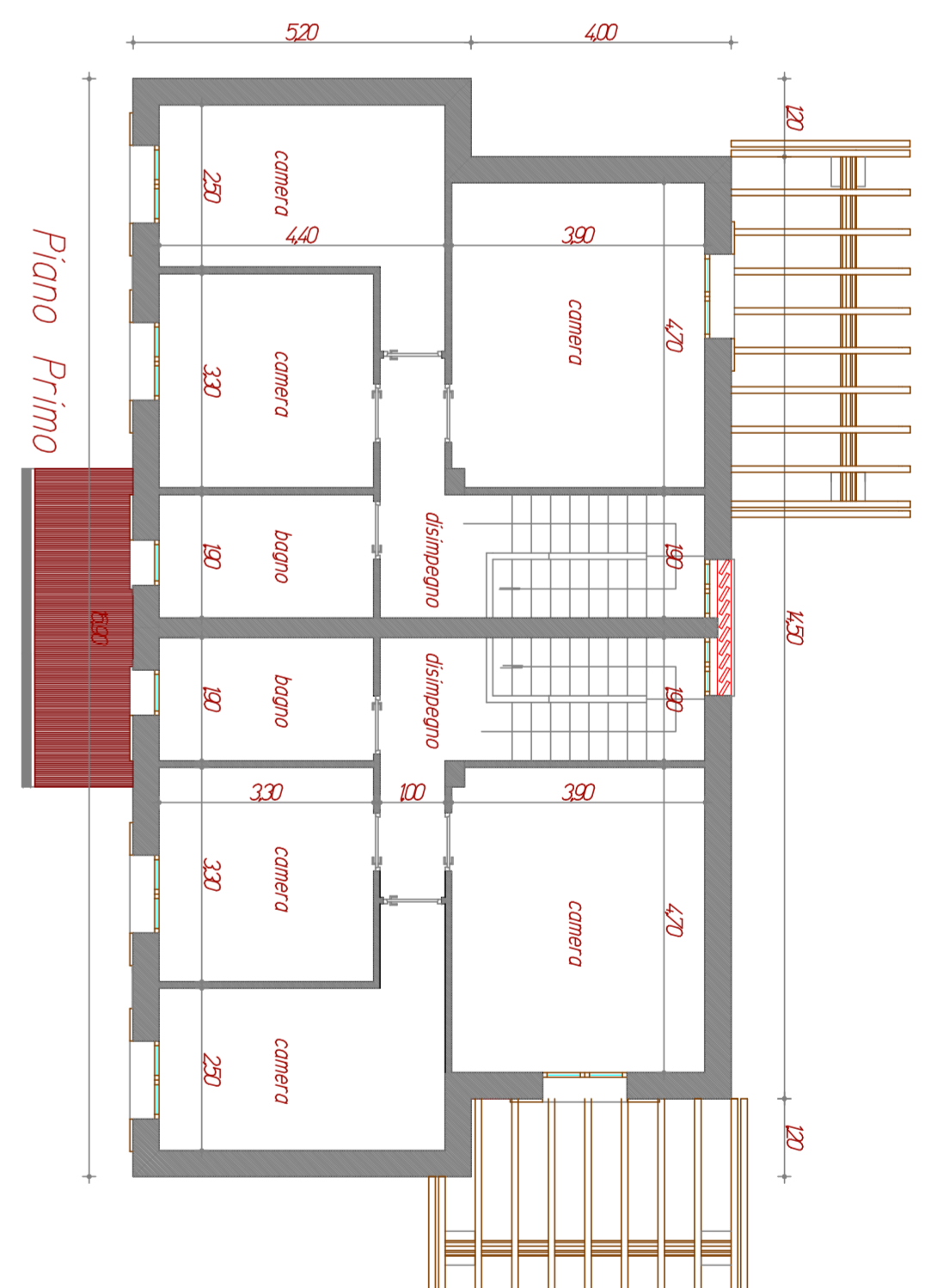
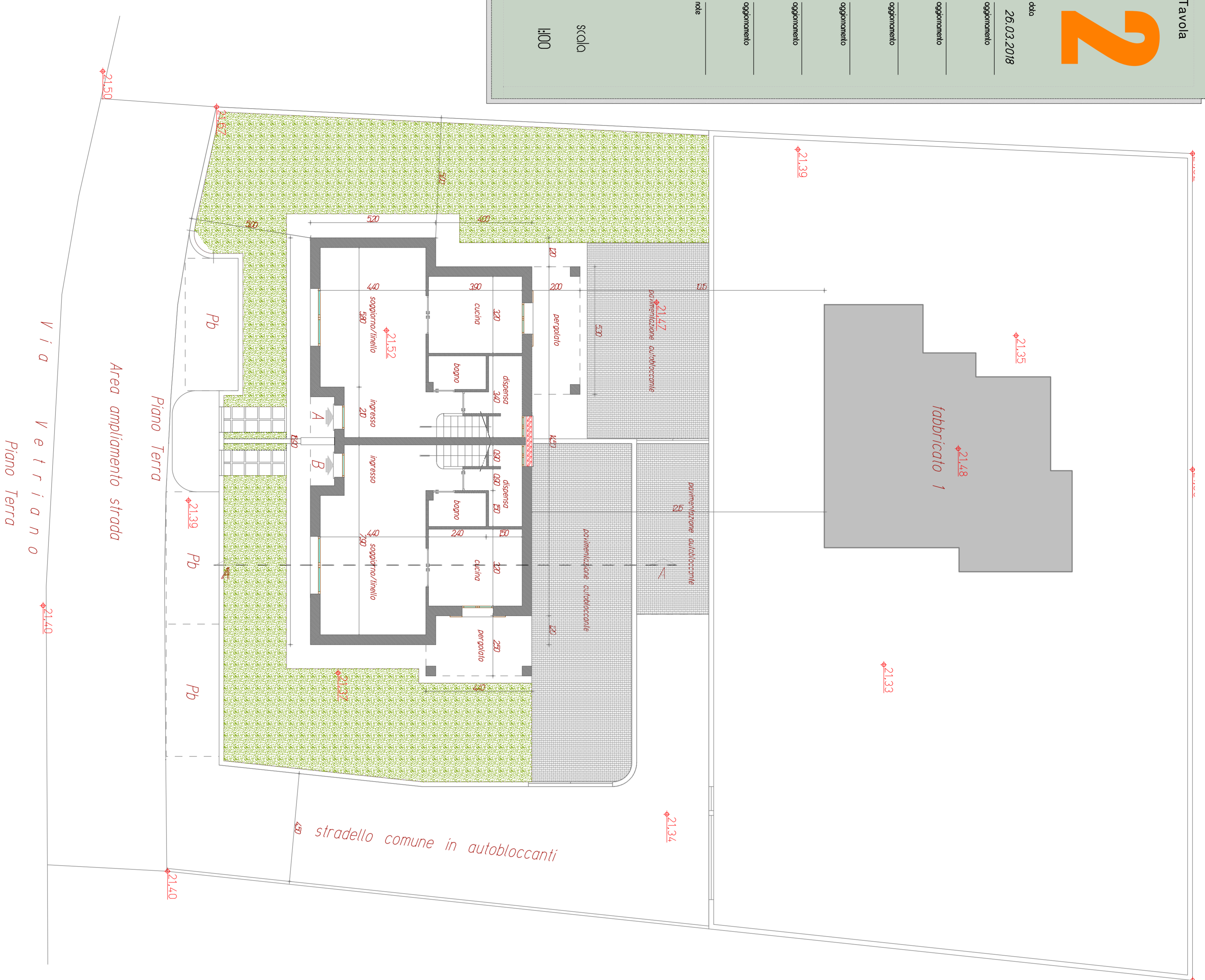


Progetto per la realizzazione  
di fabbricato bifamiliare ad uso residenziale  
ubicato in via Vetrignano  
in area PND  
FABBRICATO 2

SCALA INTRINCO  
Ponte, Sezioni, Prospetti

STUDIO RICCHIETTI ASSOCIATI di Terzi Massimo & Nicolai Marco  
Via Ponte Sognoane n. 14/b - Regione PT - 54014 Cas. (az. 02773442) - email: mnicolai@studiostudio.it

data 26.03.2018  
aggiornamento  
aggiornamento  
aggiornamento  
aggiornamento  
aggiornamento  
aggiornamento  
note  
scala 1/100



**Tabella superfici aree-illuminanti**

destinazioni	SUB.UTILI	area coperta	area utile	destinazioni	SUB.UTILI	area coperta	area utile
Piano Terra - Vetrina A	mg 314	mg 415	mg 514	Piano Terra - Vetrina B	mg 315	mg 416	mg 515
Soggero/riposo/ingresso	mg 305	mg 1248	mg 1248	Soggero/riposo/ingresso	mg 306	mg 1249	mg 1249
Cucina	mg 310	mg 108	mg 310	Cucina	mg 311	mg 109	mg 311
W.C.	mg 310	0	mg 0,2	W.C.	mg 310	0	mg 0,2
Disano	mg 541	mg 126	mg 541	Disano	mg 541	mg 126	mg 541
Piano Primo - Vetrina A	mg 827	mg 216	mg 216	Piano Primo - Vetrina B	mg 827	mg 216	mg 216
Camera	mg 1230	mg 148	mg 148	Camera	mg 1230	mg 148	mg 148
Disimpegno	mg 530	mg 130	mg 130	Disimpegno	mg 530	mg 130	mg 130
Bagno	mg 0,27	mg 0,18	mg 0,18	Bagno	mg 0,27	mg 0,18	mg 0,18
Camera	mg 1049	mg 148	mg 147	Camera	mg 1049	mg 148	mg 147
TOTALE SUP. UTILE	mg 1023		mg 1023	TOTALE SUP. UTILE	mg 1023		mg 1023

