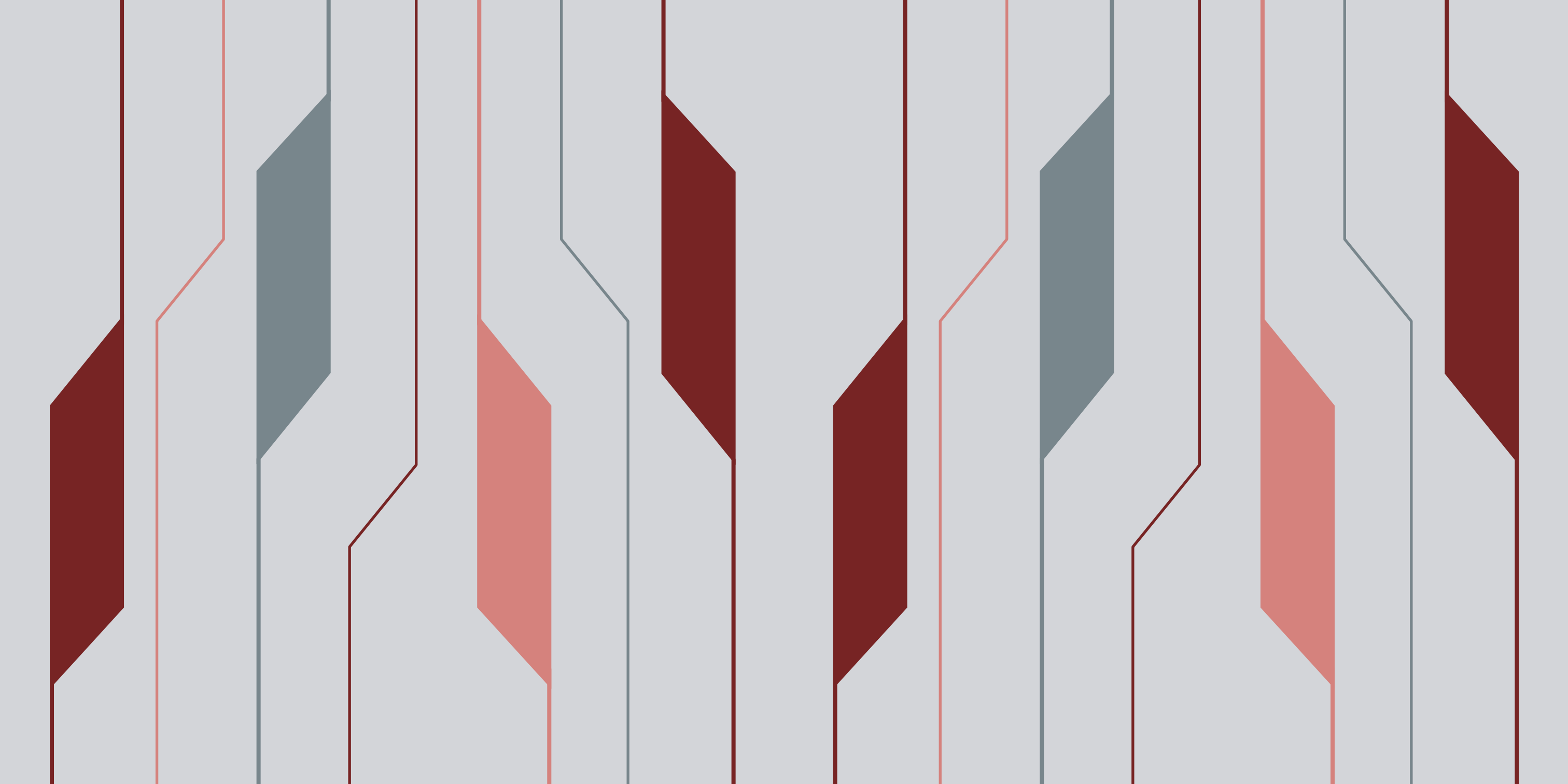
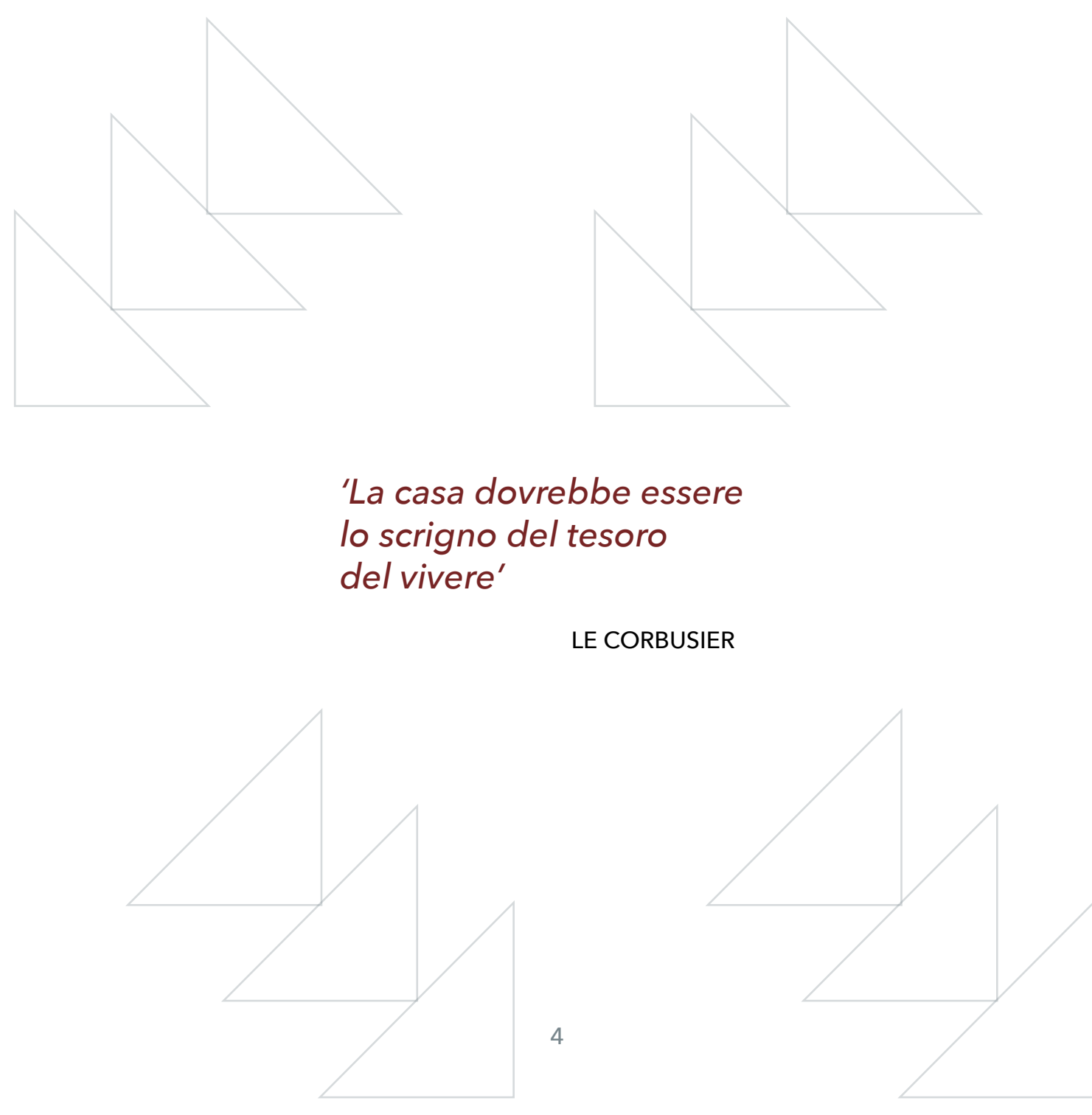


VIA CAPECELATRO 6 - MILANO

SIRNOVO6
SAN SIRO DA RIVIVERE





*'La casa dovrebbe essere
lo scrigno del tesoro
del vivere'*

LE CORBUSIER





INDICE

IL PROGETTO

Lifestyle dinamico e funzionale

pag. 8

GLI SPAZI

Comfort e personalizzazione

pag. 15

IL CONTESTO

San Siro tra storia e innovazione

pag. 33

Un posto che ti verrà facile chiamare Casa

Il progetto prevede la demolizione completa dei fabbricati esistenti e la costruzione di un edificio residenziale, allineato in pianta ed in altezza agli immobili adiacenti, per **integrarsi al meglio** nella cortina edilizia lungo Via Capecelatro, eliminando gli attuali frontespizi ciechi.

Il prospetto su strada, a partire dal secondo piano, propone un bow windows con **balconi** laterali, mentre il prospetto interno è caratterizzato da grandi balconi centrali, affacciati su un **ampio giardino condominiale**.

IL PROGETTO





Per un lifestyle funzionale e dinamico

L'edificio presenta connotati lineari e sobri grazie ad un'**architettura precisa** e ben definita ed una **distribuzione degli spazi** efficiente studiata da esperti progettisti. Caratteristiche che si adattano perfettamente ad uno **stile di vita attivo** e in evoluzione, accontentando **ogni esigenza** e situazione.



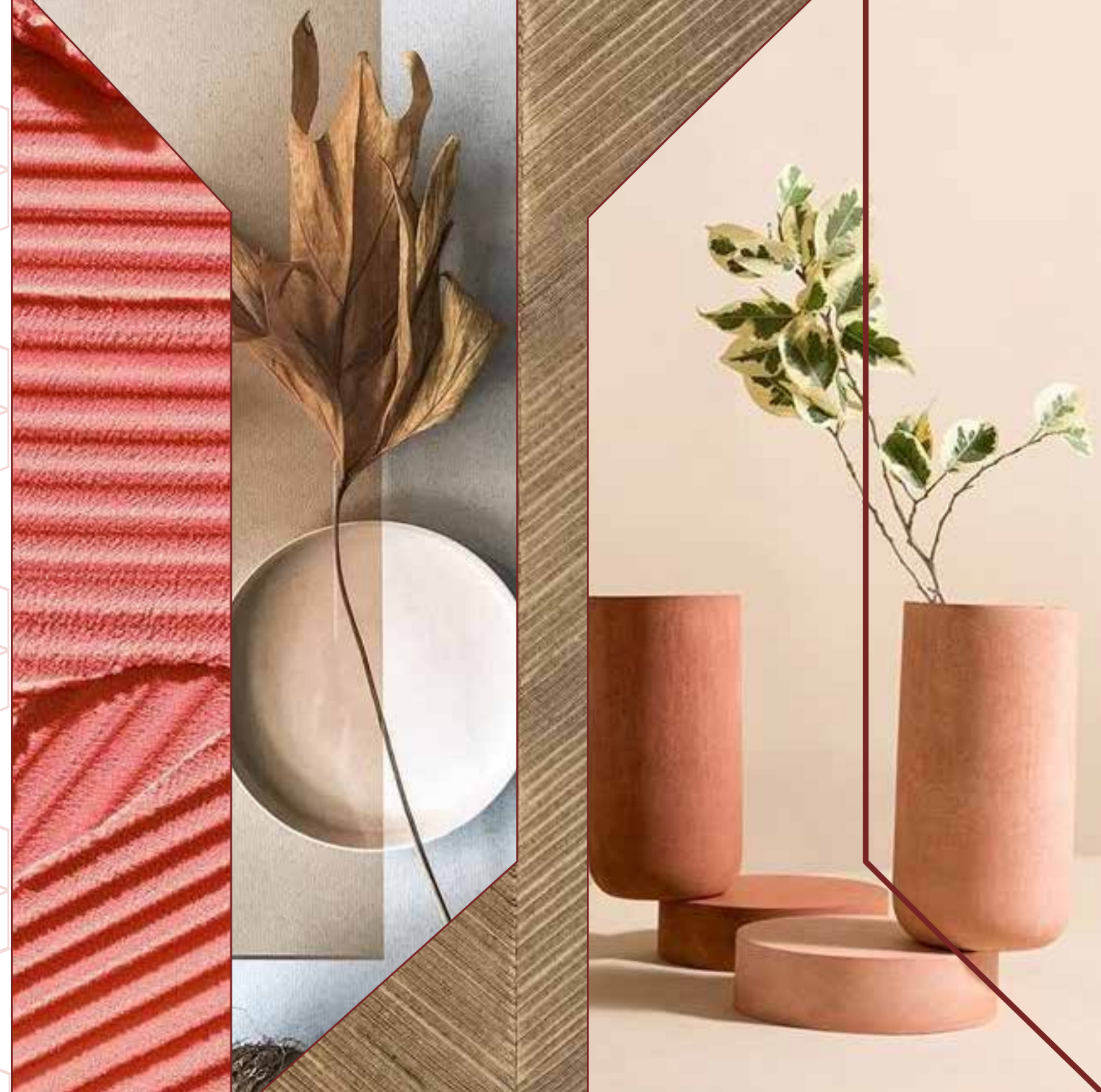


Personalizza gli ambienti con materiali innovativi

Ogni unità abitativa possiede **balconi e doppi bagni**: il padronale con vasca e quello di servizio con doccia.

I pavimenti dei soggiorni, camere e disimpegni possono essere, a scelta del cliente, in legno posati dritti a correre disponibili in **ampia gamma di essenze** o grès porcellanato effetto legno.

In ogni appartamento è presente un **impianto di domotica** completo di centralina, posizionato all'ingresso per accensione e spegnimento simultaneo di tutte le luci, oltre all'apertura e chiusura simultanea di tutti gli oscuranti dei serramenti.







VIA CAPECELATRO 6 - MILANO

Sostenibilità e contenimento costi a pari passo

Le scelte progettuali prevedono l'utilizzo di materiali, tecnologie e sistemi impiantistici che permettono la realizzazione di abitazioni a basso consumo energetico, in grado di garantire un elevato comfort termico-acustico ed il rispetto dell'ambiente.

Il riscaldamento ed il raffrescamento verranno distribuiti all'interno delle unità immobiliari tramite pannelli radianti a pavimento.

Impianto fotovoltaico per la produzione dell'energia elettrica, necessaria ad alimentare buona parte dei consumi elettrici comuni (centrale termica, illuminazione ed elevatori).

Contabilizzazione dei consumi indipendente per ogni singola unità immobiliare.

Impianto di ventilazione meccanica controllata

Impianto di ventilazione meccanica controllato a doppio flusso con recupero di calore per l'estrazione dell'aria viziata all'interno dei locali, immissione di aria nuova filtrata con calore recuperato dall'aria espulsa. L'estrazione e l'immissione dell'aria sarà canalizzata in appositi condotti che verranno nascosti da controsoffitti in cartongesso opportunamente rasati e pronti per la tinteggiatura. Il ricambio d'aria, inoltre, consente un corretto processo di deumidificazione degli ambienti interni.





Goditi a pieno il tuo relax

Un miglior **isolamento termoacustico** è garantito all'esterno da una muratura di tamponamento e cappotto con rivestimento in ceramica e siliconati, mentre sul lato interno saranno previste contropareti in gesso rivestito, costituite da pannelli isolanti aggiuntivi in lana di roccia. Infine contribuiscono i serramenti per finestre e portefinestre degli alloggi in PVC o Alluminio, completi di vetro camera doppio, posati attraverso un sistema innovativo di controtelaio.

GLI SPAZI







VIA CAPECELATRO 6 - MILANO

Ultima tecnologia per un comfort unico

Il palazzo è dotato di servizi e sistemi di nuova tecnologia, utili e pratici per la comodità dei residenti. L'**armadiatura locker** consente di approvvigionarsi dei propri pacchi in qualsiasi momento della giornata. In ogni box, la predisposizione di stazione di **ricarica per auto elettriche**, ad installazione a muro, permette di caricare i propri veicoli con potenza fino a 11kW in AC.





San Siro: connubio tra storia e innovazione

Sirnovo si trova a San Siro, quartiere ricco di **storia e cultura**, in cui spiccano la famosa chiesa di San Siro alla Vepra, la Cascina Linterno e la statua del Cavallo di Leonardo.

E' posto in un punto di via Capecelatro **rivolto verso il centro della citta'** e la commerciale via Rembrandt, ricca di locali, palestre e ristoranti (quindi distante dallo stadio e dal tratto della zona piu' popolare).

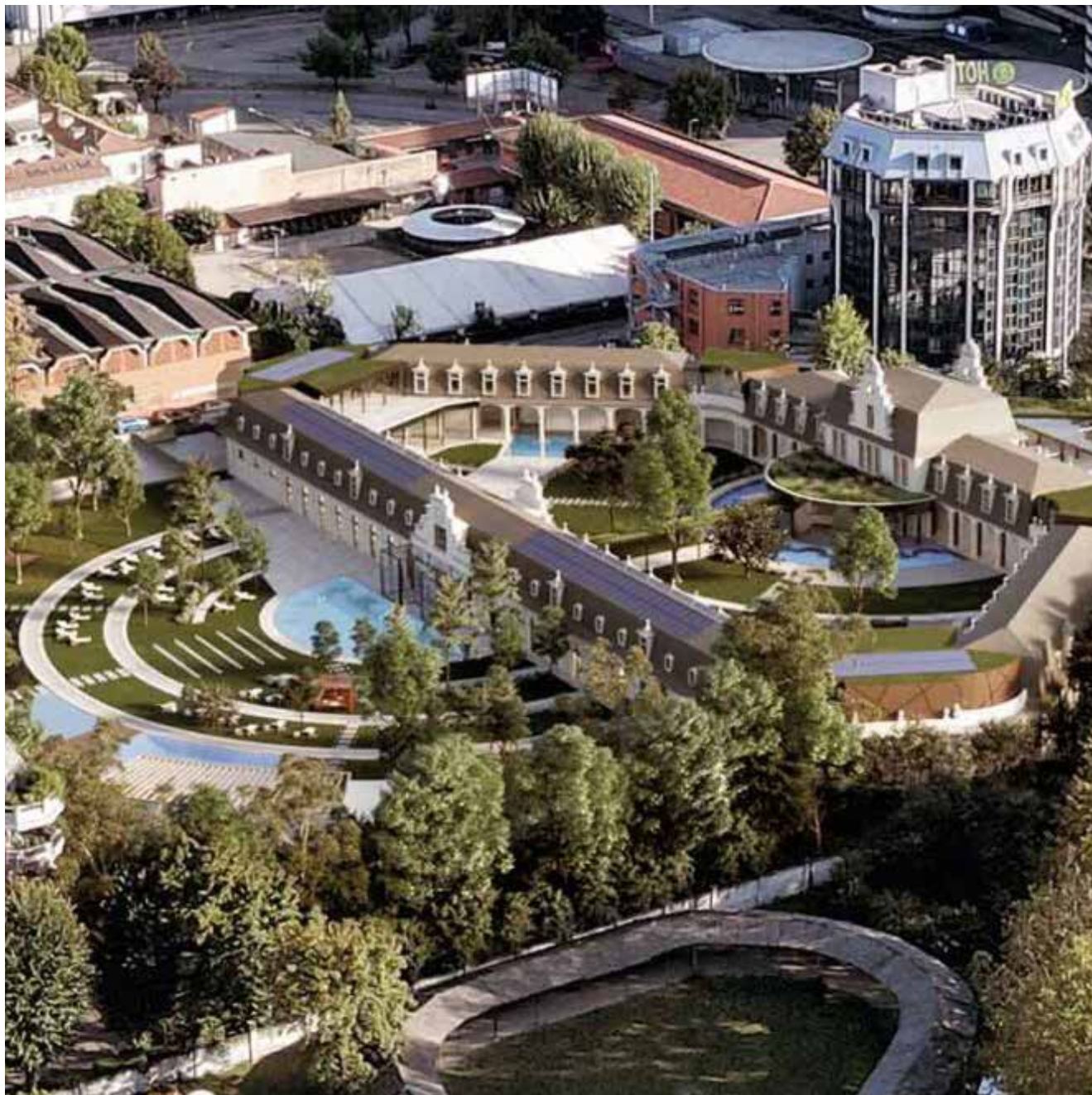


Rimani connesso in città e approfitta delle opportunità di investimento

San Siro è un quartiere **strategicamente posizionato e connesso**; infatti è ben collegato da mezzi pubblici, sia di superficie che sotterranei (**M1 e M5**), che rendono facilmente e velocemente raggiungibile il centro e tutte le altre zone della città; da sottolineare, poi, è la vicinanza al complesso di *CityLife* ed ai centri polifunzionali *Fiera Milano City*, *Rho Fiera* e *MIND*, la "città della scienza" che sorgerà nell'ex area Expo. Per finire, si trova **a ridosso delle arterie stradali** verso i Laghi e la Svizzera, il Piemonte e la Liguria e di conseguenza Francia e centro/sud Italia. Questi punti di forza fanno nascere ottime opportunità di **investimenti a reddito**, come di acquisto casa per giovani coppie e famiglie in crescita.

IL CONTESTO





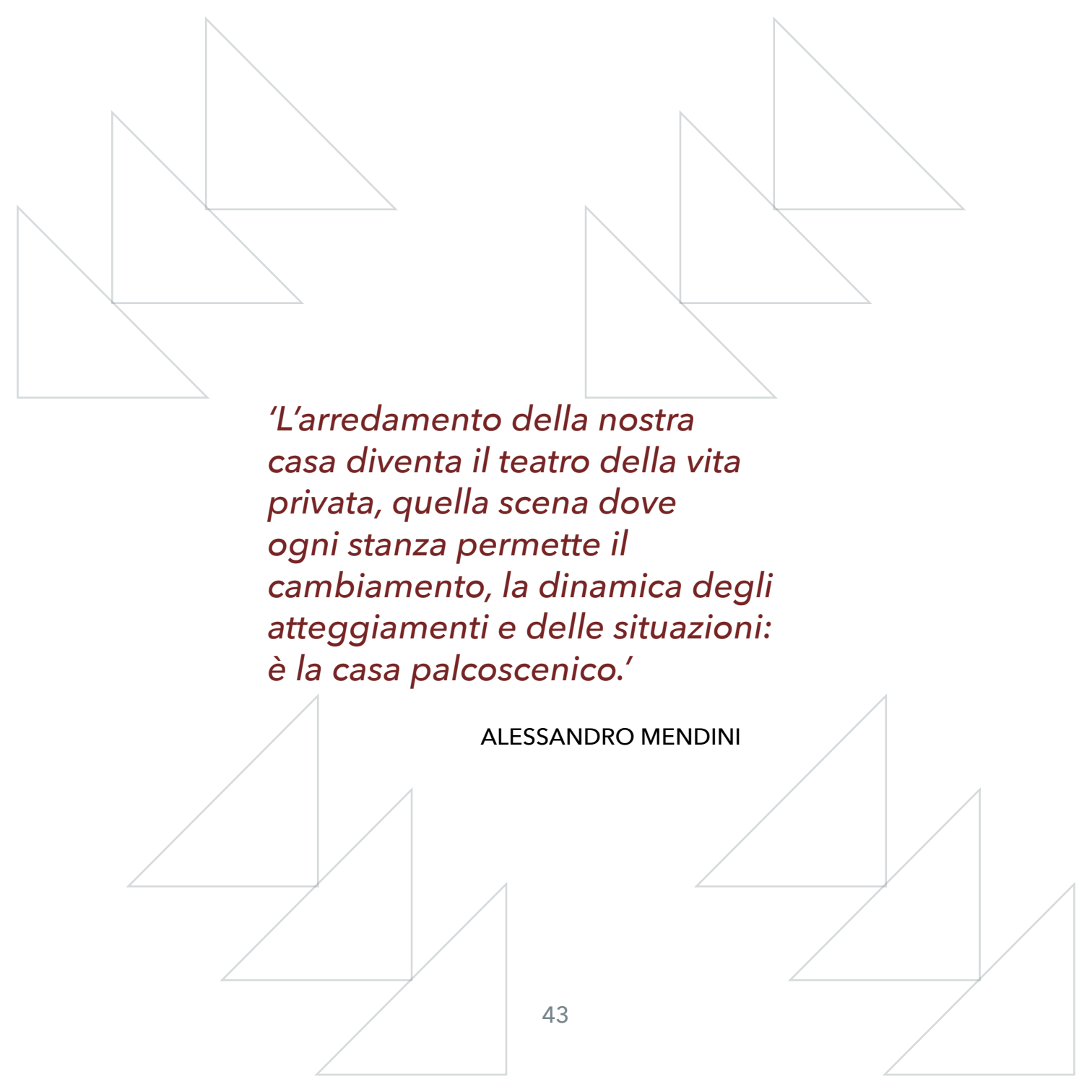
San Siro: proiettato verso innovazione e inclusività

Un focus importante è da attribuire alle numerose **iniziative in corso di riqualificazione ed innovazione** del quartiere: iniziando dal progetto in evoluzione dello *Stadio Meazza* e le future terme in costruzione al posto delle ex scuderie de montel, che conferiranno ulteriore popolarità al quartiere; passando dal piano d'area *Mosaico San Siro*, per riconnettere le zone separate all'interno del stesso quartiere, tramite percorsi ciclo-pedonali pubblici e nuovi collegamenti tra i grandi parchi a vocazione ciclabile.

Infine *PA7 Trotto*, il progetto di rigenerazione urbana con residenze in locazione a canone convenzionato, insieme ad un nuovo centro sportivo con una palestra polifunzionale e campi da padel, negozi, scuole, attività produttive e imprese sociali.







'L'arredamento della nostra casa diventa il teatro della vita privata, quella scena dove ogni stanza permette il cambiamento, la dinamica degli atteggiamenti e delle situazioni: è la casa palcoscenico.'

ALESSANDRO MENDINI



SHOWROOM HOME INTERIOR

 **SARACENI.DESIGN**

Via Capecelatro 2 - 20148 Milano
www.saraceni.it

REC Agency
Via Mario Donati 8 - 20156
Milano

Appuntamenti
+39 3493571757
sirnov06@recgroup.it

Un'iniziativa

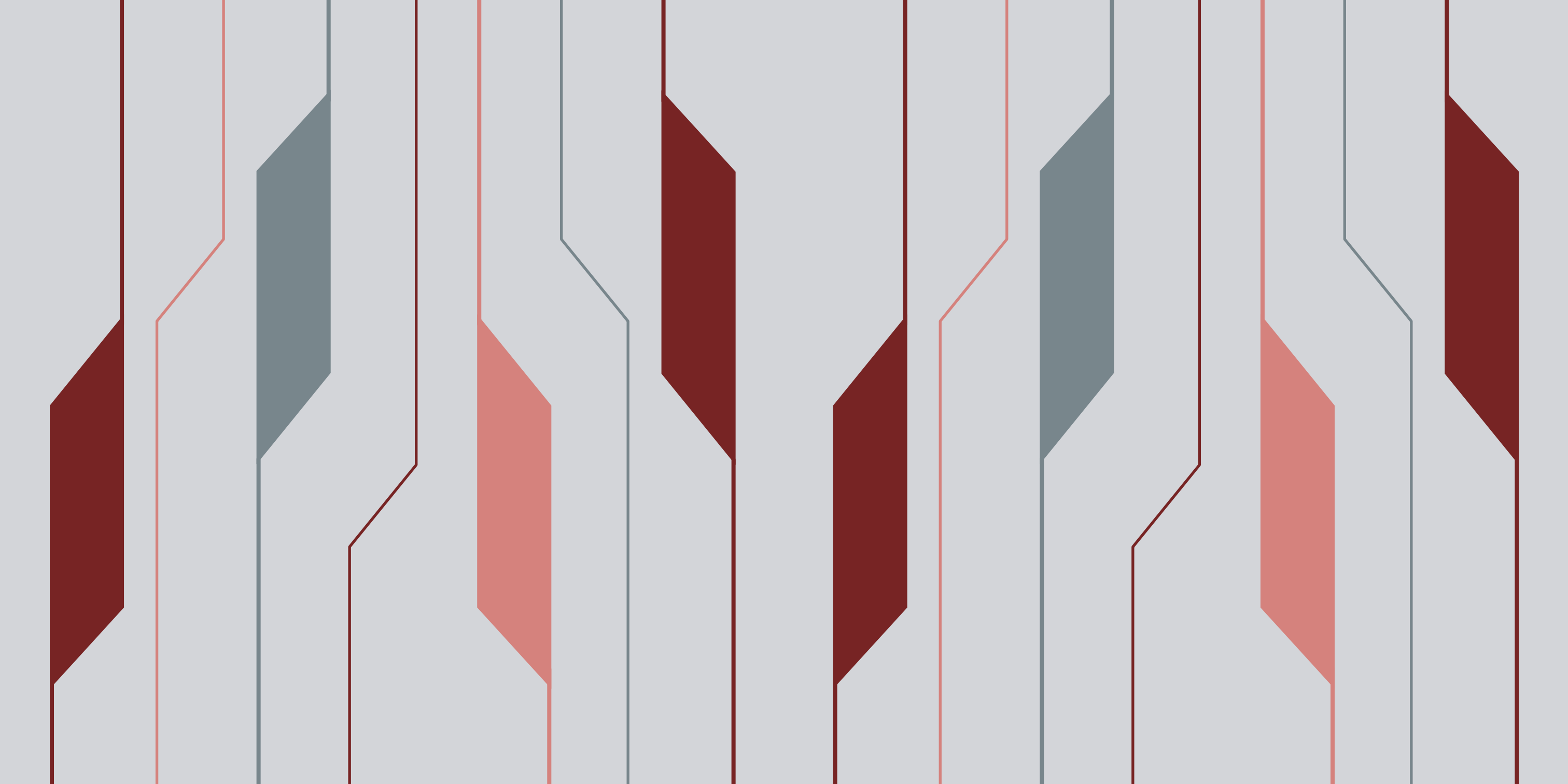

REC
REAL ESTATE
CONSULTING

Finanziata da

 **BCC** **Milano**
CREDITO COOPERATIVO
Gruppo Bancario Cooperativo Iccrea

Design by:

ADVMILANO
MARKETING&COMUNICAZIONE



VIA CAPECELATRO 6 - MILANO

SIRNOVO6
SAN SIRO DA RIVIVERE