

RESIDENZA PRA' DELLA FIERA



Nuovi appartamenti in classe
energetica A4



RESIDENZE PRA' DELLA FIERA

è la nuova proposta residenziale per la tua casa ad Arsego (San Giorgio delle Pertiche PD). Intervento che coniuga la nuova filosofia urbanistica della residenza di qualità con la necessità di integrare i nuovi edifici con il contesto storico-architettonico della zona. Si trova nella frazione di Arsego, parte del territorio comunale ben connessa alla viabilità provinciale e regionale e dotata di tutti i servizi e le infrastrutture per la vita contemporanea. Il contesto è caratterizzato dal verde e dalla tranquillità che normalmente solo i terreni riservati ai parchi e colture del territorio sono in grado di garantire.



L'intervento riguarda la costruzione di un edificio residenziale di medie dimensioni con una previsione di 10 alloggi e un ufficio privato.

Energia dal sole:

Le recenti normative ecologiche impongono la messa in atto di soluzioni tecniche per la produzione di energia con il sole.

Nel caso specifico si è cercato di integrare tali impianti sulle coperture, senza frammentare troppo la loro posizione e mantenendoli bassi sul filo gronda onde ridurre la loro visibilità dalla strada.

La dotazione complessiva di pannelli fotovoltaici dell'edificio prevede l'installazione di almeno 100 pannelli fotovoltaici da oltre 400 Watt di picco l'uno.



LA ZONA:

La zona interessata dall'intervento si trova in centro alla frazione di Arsego, in prossimità del prato utilizzato per l'annuale ANTICA FIERA DI ARSEGO.

In zona sono presenti farmacia, fermate degli autobus, bar, negozi, chiesa, asili nido, scuola elementare e altri vari servizi alla persona.



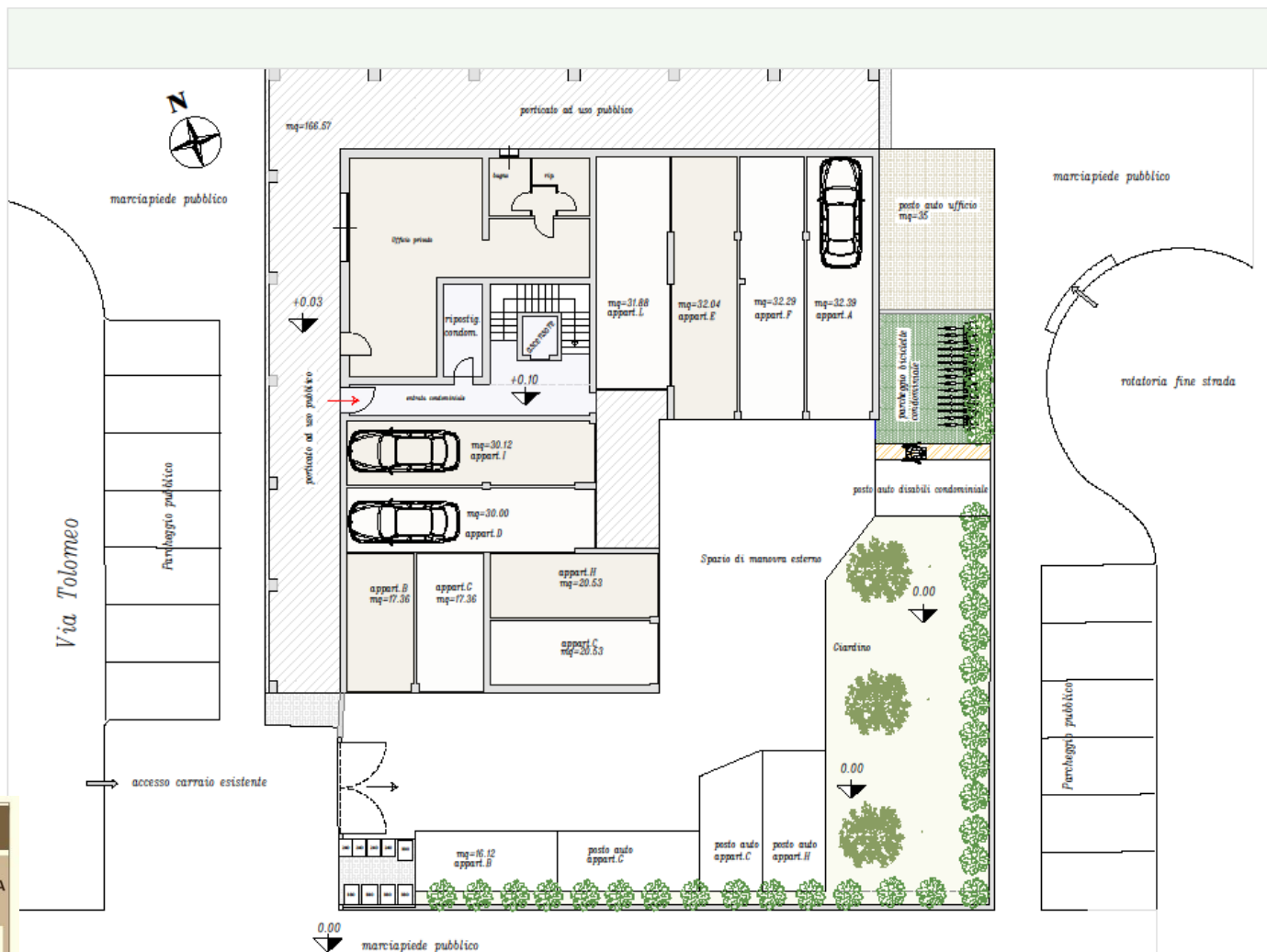
Sistemazione esterna, piano terra.

Il piano terra;

Previsto a circa quota +0,10 cm rispetto al marciapiede di via Tolomeo, comprende un portico ad uso pubblico sui lati Nord e Ovest, l'ingresso condominiale con relativo vano scale e ascensore, un ufficio, n° 10 garage, 6 doppi e 4 singoli.

Sistemazione esterna

All'esterno verranno realizzati 4 posti auto standard più uno condominiale per disabili, spazio parcheggio biciclette con relativo spazio manovra, una zona verde condominiale, 2 parcheggi esterni per l'accesso all'ufficio e l'isola ecologica.

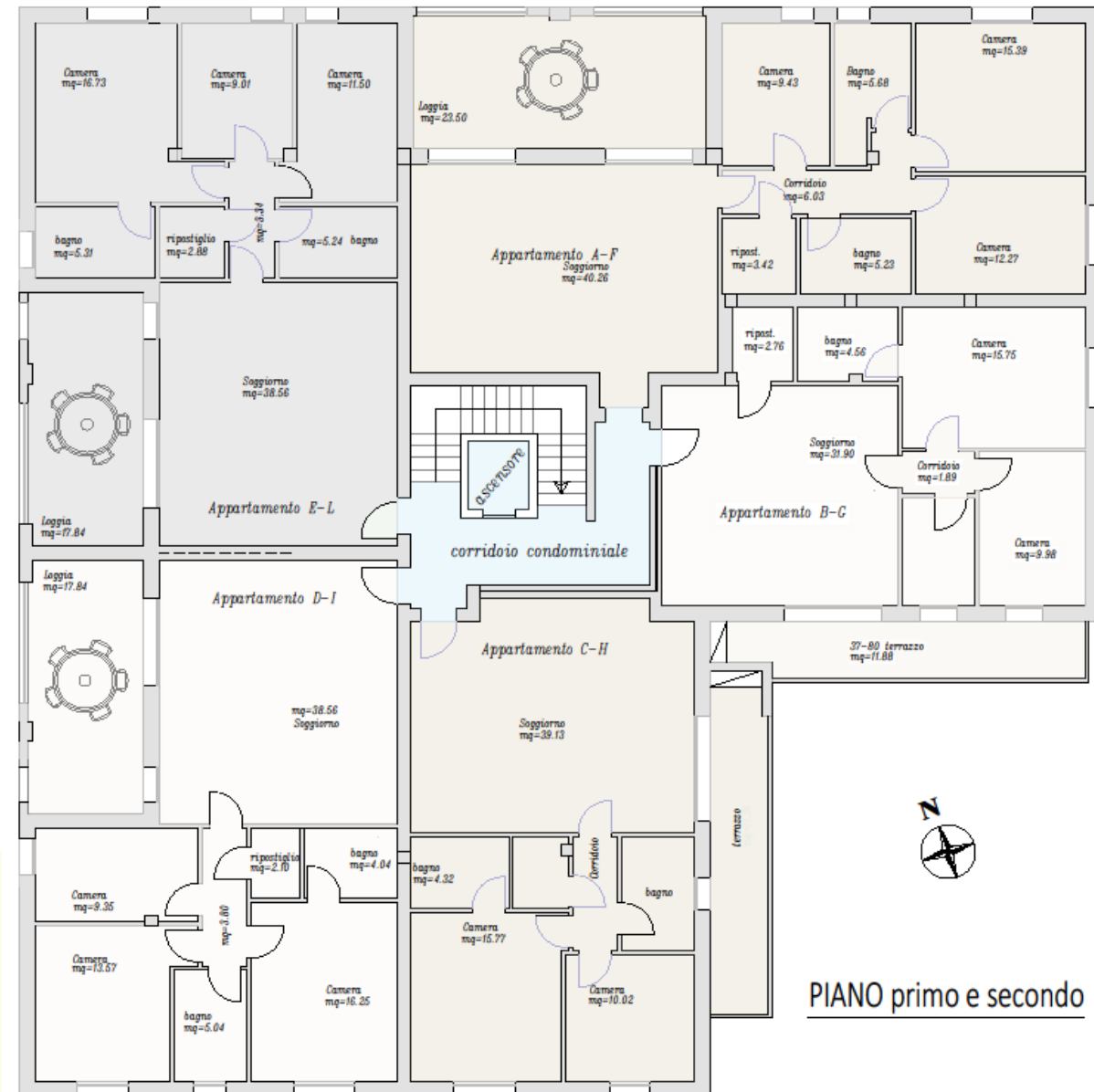


Sistemazione esterna e piano terra

Piano primo e secondo

Al piano primo e secondo sono stati ricavati n° 5 appartamenti per piano (tre tricamere e due bicamere) con logge ricavate sopra il portico ricavate all'interno dell'edificio ai lati Nord e Ovest e terrazze sul lato Sud/Est.

I vari piani dell'edificio saranno collegati con scala rivestita in marmo avente larghezza cm. 120 e ascensore a norma di primaria marca.



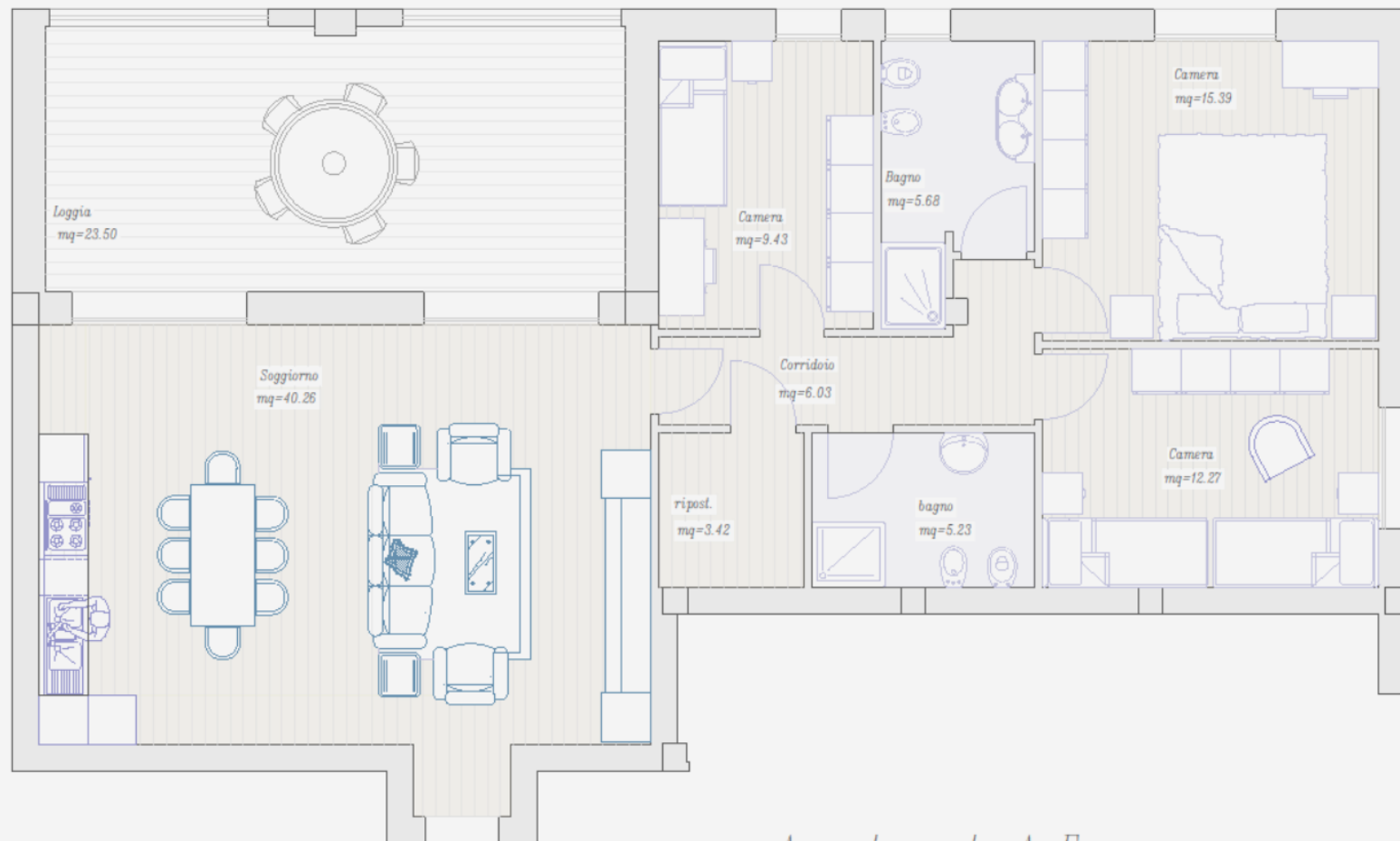
PIANO primo e secondo

APPARTAMENTI "A-F"

APPARTAMENTI IN CLASSE ENERGETICA "A4"

COMPOSTO DA PRANZO-SOGGIORNO, TRE CANERE, DUE BAGNI, RIPOSTIGLIO, AMPIO TERRAZZO E GARAGE DOPPIO

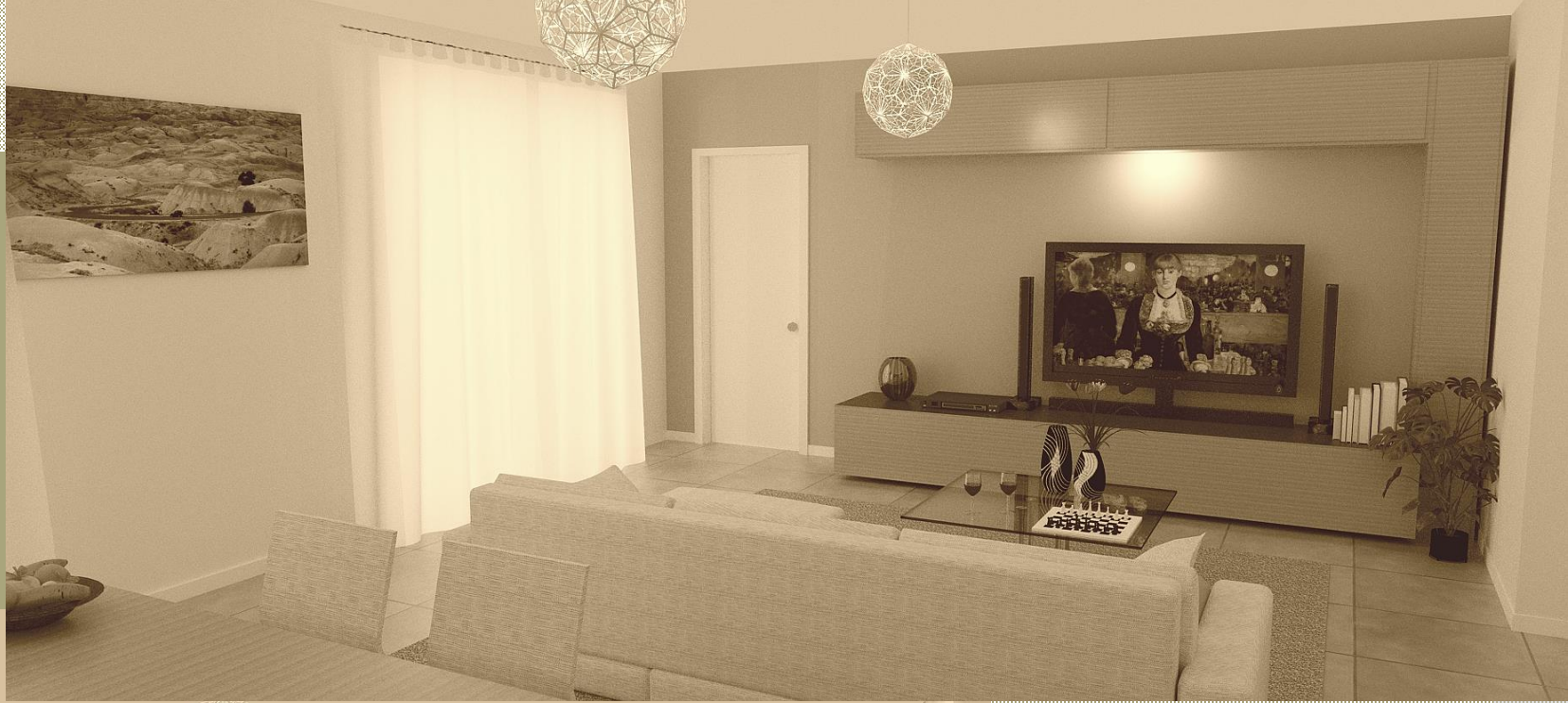
Saranno presenti ascensore, posto auto disabili condominiale, parcheggio biciclette, isola ecologica condominiale, ampio spazio manovra per le auto; l'edificio sarà costruito in conformità con le ultime normative in materia di riduzione dei consumi e antisismica.



Appartamento A-F



APPARTAMENTI "A-F"
PARTICOLARI ZONA GIORNO

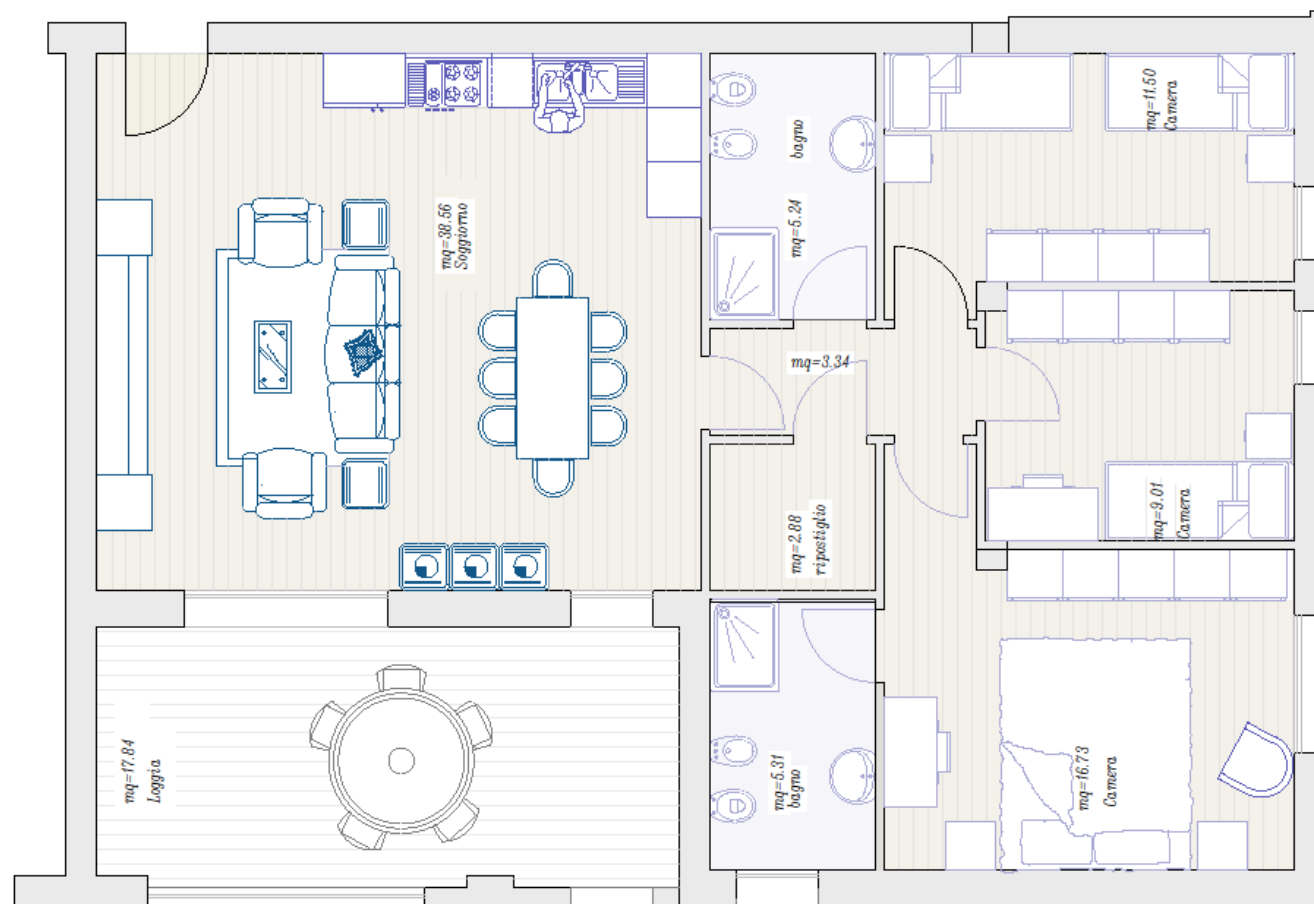


APPARTAMENTI "D-I"

APPARTAMENTI IN CLASSE ENERGETICA "A4"

COMPOSTO DA PRANZO-SOGGIORNO, TRE CANERE, DUE BAGNI, RIPOSTIGLIO, AMPIO TERRAZZO E GARAGE DOPPIO

Saranno presenti ascensore, posto auto disabili condominiale, parcheggio biciclette, isola ecologica condominiale, ampio spazio manovra per le auto; l'edificio sarà costruito in conformità con le ultime normative in materia di riduzione dei consumi e antisismica.



Appartamento D-I

APPARTAMENTI "D-I"
Particolari zona giorno

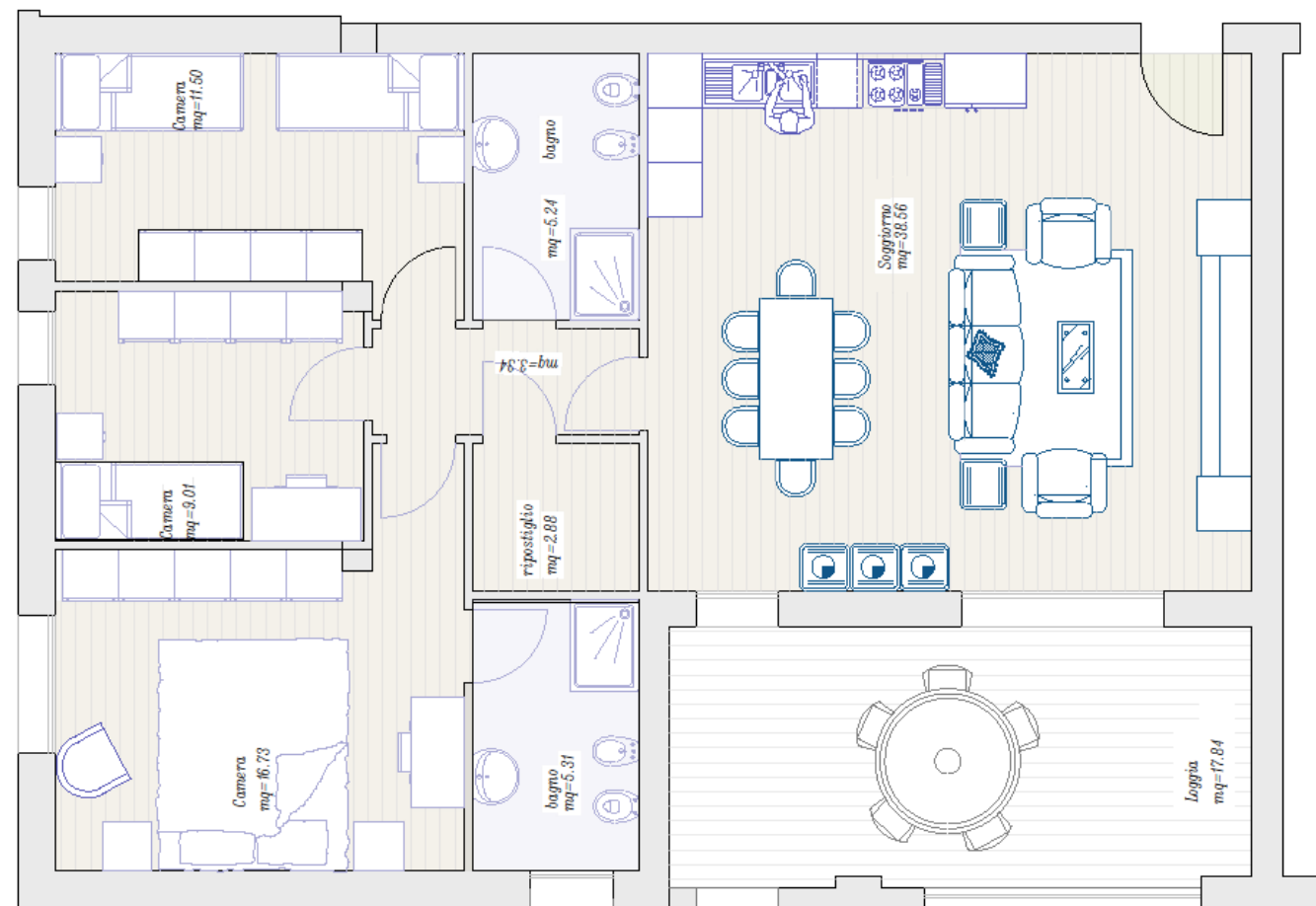


APPARTAMENTI "E-L"

APPARTAMENTI IN CLASSE ENERGETICA "A4"

COMPOSTO DA PRANZO-SOGGIORNO, TRE CANERE, DUE BAGNI, RIPOSTIGLIO, AMPIO TERRAZZO E GARAGE DOPPIO

Saranno presenti ascensore, posto auto disabili condominiale, parcheggio biciclette, isola ecologica condominiale, ampio spazio manovra per le auto; l'edificio sarà costruito in conformità con le ultime normative in materia di riduzione dei consumi e antisismica.



Appartamento E-L

APPARTAMENTI "E-L"
Particolari zona giorno

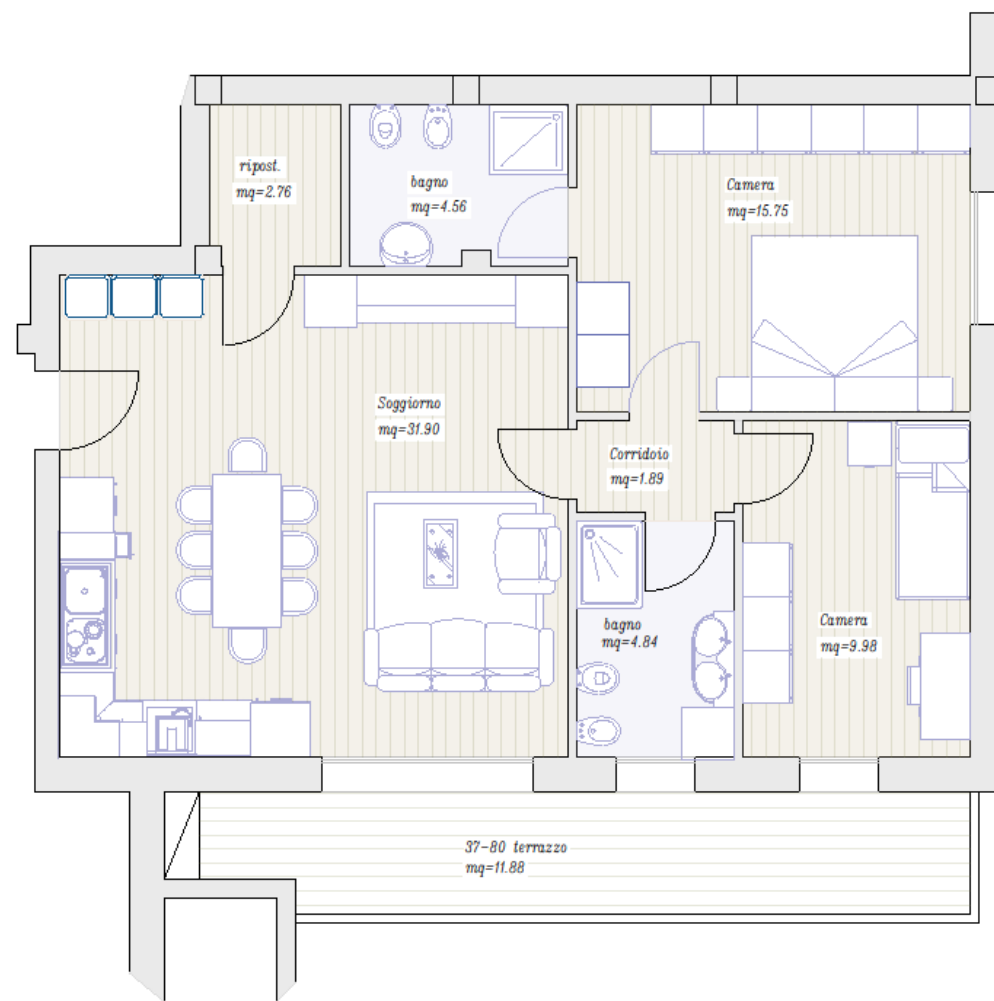


APPARTAMENTI "B-G"

APPARTAMENTI IN CLASSE ENERGETICA "A4"

COMPOSTO DA PRANZO-SOGGIORNO, DUE CANERE, DUE BAGNI, RIPOSTIGLIO, AMPIO TERRAZZO, GARAGE SINGOLO E POSTO AUTO PRIVATO.

Saranno presenti ascensore, posto auto disabili condominiale, parcheggio biciclette, isola ecologica condominiale, ampio spazio manovra per le auto; l'edificio sarà costruito in conformità con le ultime normative in materia di riduzione dei consumi e antisismica.



Appartamento B-G

APPARTAMENTI "B-G"
Particolari zona giorno

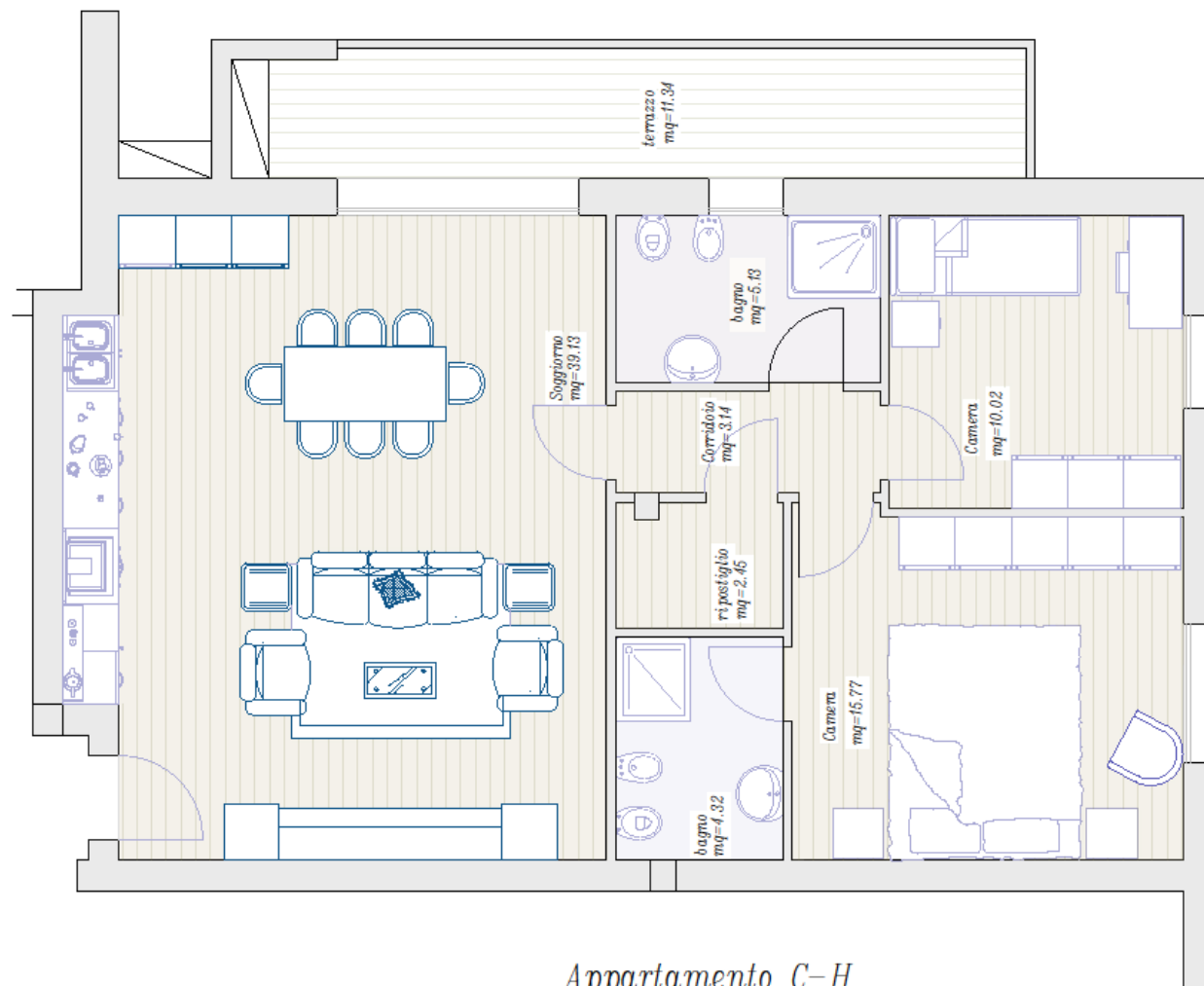


APPARTAMENTI "C-H"

APPARTAMENTI IN CLASSE ENERGETICA "A4"

COMPOSTO DA PRANZO-SOGGIORNO, DUE CANERE, DUE BAGNI, RIPOSTIGLIO, AMPIO TERRAZZO, GARAGE SINGOLO E POSTO AUTO PRIVATO.

Saranno presenti ascensore, posto auto disabili condominiale, parcheggio biciclette, isola ecologica condominiale, ampio spazio manovra per le auto; l'edificio sarà costruito in conformità con le ultime normative in materia di riduzione dei consumi e antisismica.



Appartamento C-H

APPARTAMENTI "C-H"

Particolari zona giorno

