

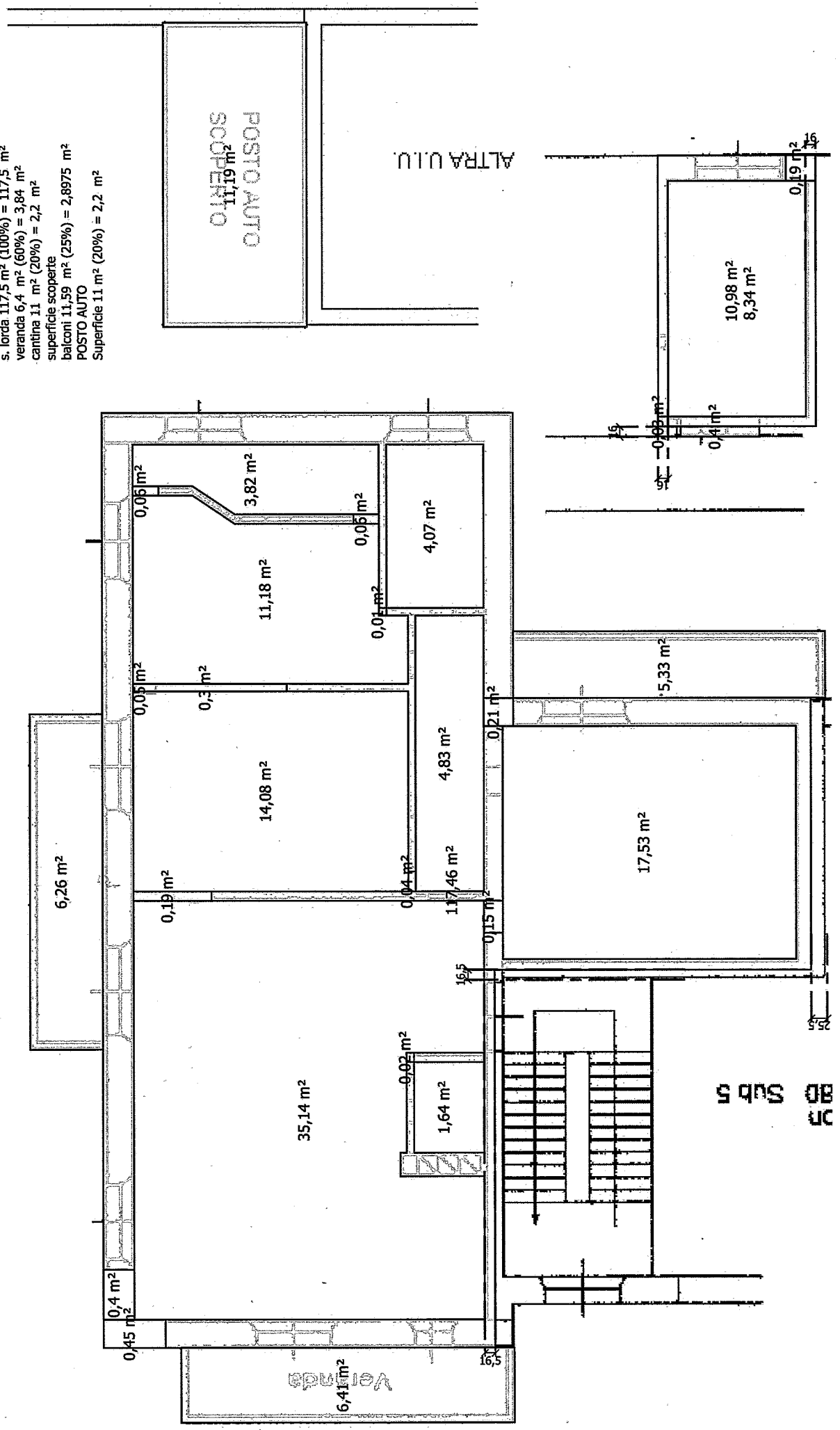
SUPERFICIE LUMINICULOALE

Da Visura:
APPARTAMENTO
 Totale: 130 m²
 Totale escluse aree scoperte: 127 m²
POSTO AUTO
 Consistenza: 11 m²
 Sup. Catastale: 10 m²

10 metri



Da PLN catastale:
APPARTAMENTO
 superfici coperte
 s. lorda 117,5 m² (100%) = 117,5 m²
 veranda 6,4 m² (60%) = 3,84 m²
 cantina 11 m² (20%) = 2,2 m²
 superficie scoperte
 balconi 11,59 m² (25%) = 2,8975 m²
POSTO AUTO
 Superficie 11 m² (20%) = 2,2 m²



DB
 Sub 5