

Catasto fabbricati
Visura attuale per immobile
Situazione degli atti informatizzati al 14/01/2023



Immobile di catasto fabbricati



Causali di aggiornamento ed annotazioni

Informazioni riportate negli atti del catasto al 14/01/2023

Dati identificativi: Comune di CASTELFRANCO EMILIA (C107) (MO)

Foglio 67 Particella 283 Subalterno 13

Busta mod.58: 6967

Classamento:

Rendita: Euro 343,44

Rendita: Lire 665.000

Categoria A/2^a, Classe 3, Consistenza 3,5 vani

Indirizzo: VIA MUZZA CORONA n. 1 Piano S1 - T

Dati di superficie: Totale: 74 m² Totale escluse aree scoperte ^{b)}: 74 m²

Ultimo atto di aggiornamento: ISTRUMENTO (ATTO PUBBLICO) del 16/03/1998 in atti dal 10/11/1999
COMPRAVENDITA (n. 6299.1/1998)

Annotazioni: PASSAGGI INTERMEDI DA ESAMINARE

> Dati identificativi

Comune di CASTELFRANCO EMILIA (C107)
(MO)

Foglio 67 Particella 283 Subalterno 13

Partita: 1008840

COSTITUZIONE del 13/11/1996 in atti dal 14/11/1996
(n. 6967.2/1996)

Particelle corrispondenti al catasto terreni

Comune di CASTELFRANCO EMILIA (C107)
(MO)

Foglio 67 Particella 283

> Indirizzo

VIA MUZZA CORONA n. 1 Piano S1 - T

COSTITUZIONE del 13/11/1996 in atti dal 14/11/1996
(n. 6967.2/1996)



> Dati di classamento

Rendita: Euro 343,44
Rendita: Lire 665.000
Categorie A/2^a, Classe 3, Consistenza 3,5 vani

COSTITUZIONE del 13/11/1996 in atti dal 14/11/1996
(n. 6967.2/1996)

> Dati di superficie



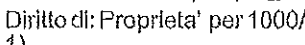
Totale: 74 m²
Totale escluse aree scoperte ^{b)}: 74 m²

Superficie di impianto pubblicata il 09/11/2015
Dati relativi alla planimetria: data di presentazione
01/01/1996, prot. n. 6967

> Altre variazioni

ISTRUMENTO (ATTO PUBBLICO) del 16/03/1998 in
atti dal 10/11/1999 COMPRAVENDITA (n. 6299.1/1998)
Annotazioni: PASSAGGI INTERMEDI DA ESAMINARE

> Intestazione attuale dell'immobile - totale intestati: 1

> 


Diritto di: Proprietà per 1000/1000 (deriva dall'atto
1)

1. Atto del 16/03/1998 Pubblico ufficiale CESERANI
LANDINI A Sede CASTELFRANCO EMILIA (MO)
Reperitorio n. 38889 - COMPRAVENDITA Voltura n.
6299.1/1998 in atti dal 10/11/1999

Visura telematica

Tributi speciali: Euro 0,90

Legenda

- a) A/2: Abitazioni di tipo civile
b) Escluse le "superfici di balconi, terrazzi e aree scoperte pertinenziali e accessorie, comunicanti o non comunicanti"
- cfr. Provvedimento del Direttore dell'Agenzia delle Entrate 29 marzo 2013



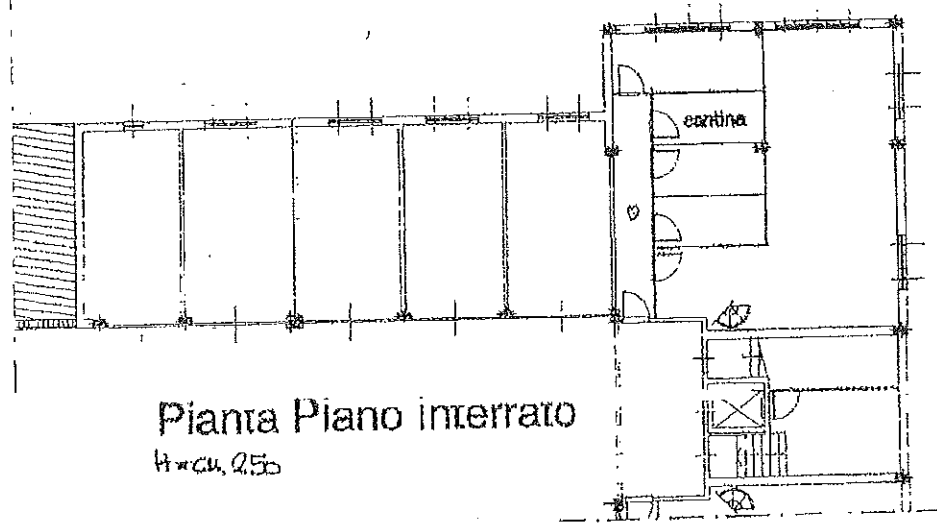
MODALITA' 1
LIRE 605



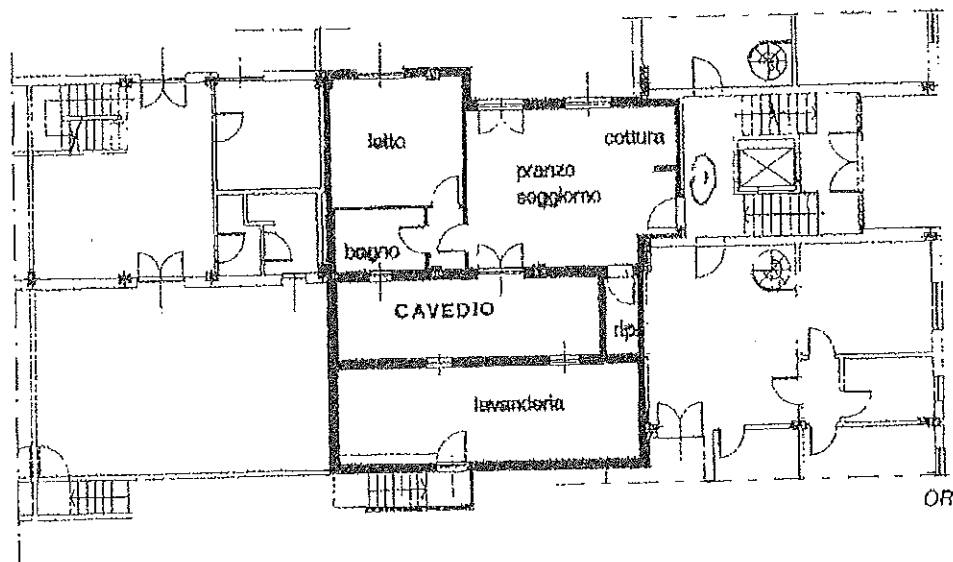
MINISTERO DELLE FINANZE
DIREZIONE GENERALE DEL CATASTO E DEI SS.TT.EE.
CATASTO EDILIZIO URBANO (RDL 13-4-1939, n. 652)

LIRE 605

Planimetria di u.i.u. in Comune di CASTELFRANCO E. via MUZZA CORONA civ. 1

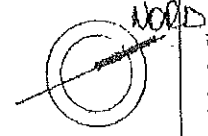


Pianta Piano interrato
H=cm. 2,50



Pianta Piano rialzato
TERRA H=cm. 2,70

ORIENTAMENTO



SCALA DI 1:100

foglio 01
 Catasto di CASTELFRANCO EMILIA (C107) - < Foglio 67 - Particella 283 - Subalterno 13 >
 Catasto di Fabbrica - Situazione al 11/07/2022 - Comune di CASTELFRANCO EMILIA (C107) - < Foglio 67 - Particella 283 - Subalterno 13 >
 VIA MUZZA CORONA n. 1 Piano S1 - I

Dichiarazione di N.C. <input checked="" type="checkbox"/> Umanitaria all'istituzione	Compilata dal <u>CRONETRA</u> (Titolo, cognome e nome)	RISERVATO ALL'UFFICIO 6907-10
Data presentazione: 01/01/1996 - Data: 11/07/2022 n. <u>283</u> sub. <u>13</u>	Emesso da: TORREGGIANI STEFANO Emesso Da: INFOCAMERE QUALIFIED ELECTRONIC SIG.	diff. 1a37ab

Catasto fabbricati
Visura attuale per immobile
Situazione degli atti informatizzati al 14/01/2023



Immobile di catasto fabbricati



Causali di aggiornamento ed annotazioni

Informazioni riportate negli atti del catasto al 14/01/2023

Dati identificativi: Comune di CASTELFRANCO EMILIA (C107) (MO)

Foglio 67 Particella 283 Subalterno 25

Busta mod.58: 6967

Classamento:

Rendita: Euro 52,99

Rendita: Lire 102.600

Categoria C/6^{al}, Classe 6, Consistenza 18 m²

Indirizzo: VIA MUZZA CORONA n. 1 Piano S1

Dati di superficie: Totale: 20 m²

Ultimo atto di aggiornamento: ISTRUMENTO (ATTO PUBBLICO) del 16/03/1998 in atti dal 10/11/1999
COMPRAVENDITA (n. 6299.1/1998)

Annotazioni: PASSAGGI INTERMEDI DA ESAMINARE

> Dati identificativi

Comune di CASTELFRANCO EMILIA (C107)
(MO)

Foglio 67 Particella 283 Subalterno 25

Partita: 1008840

COSTITUZIONE del 13/11/1996 in atti dal 14/11/1996
(n. 6967.2/1996)

Particelle corrispondenti al catasto terreni

Comune di CASTELFRANCO EMILIA (C107)
(MO)

Foglio 67 Particella 283

> Indirizzo

VIA MUZZA CORONA n. 1 Piano S1

COSTITUZIONE del 13/11/1996 in atti dal 14/11/1996
(n. 6967.2/1996)

> Dati di classamento

Rendita: Euro 52,99
Rendita: Lire 102.600
Categoria C/6⁰¹, Classe 6, Consistenza 18 m²

COSTITUZIONE del 13/11/1996 in atti dal 14/11/1996
(n. 6967.2/1996)

> Dati di superficie

Totale: 20 m²


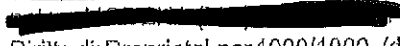
Superficie di impianto pubblicata il 09/11/2015
Dati relativi alla planimetria: data di presentazione
01/01/1996, prot. n. 6967

> Altre variazioni

ISTRUMENTO (ATTO PUBBLICO) del 16/03/1998 in
atti dal 10/11/1999 COMPRAVENDITA (n. 6299.1/1998)
Annotazioni: PASSAGGI INTERMEDI DA ESAMINARE

> Intestazione attuale dell'immobile - totale intestati: 1

> 1



Diritto di: Proprietà per 1000/1000 (deriva dall'atto
1)

1. Atto del 16/03/1998 Pubblico ufficiale CESERANI
LANDINI A Sede CASTELFRANCO EMILIA (MO)
Repertorio n. 38889 - COMPRAVENDITA Voltura n.
6299.1/1998 in atti dal 10/11/1999

Visura telematica

Tributi speciali: Euro 0,90

Legenda

a) C/6: Stalle, scuderie, rimesse e autorimessa



MODULARIO
F. 107 mod. A17

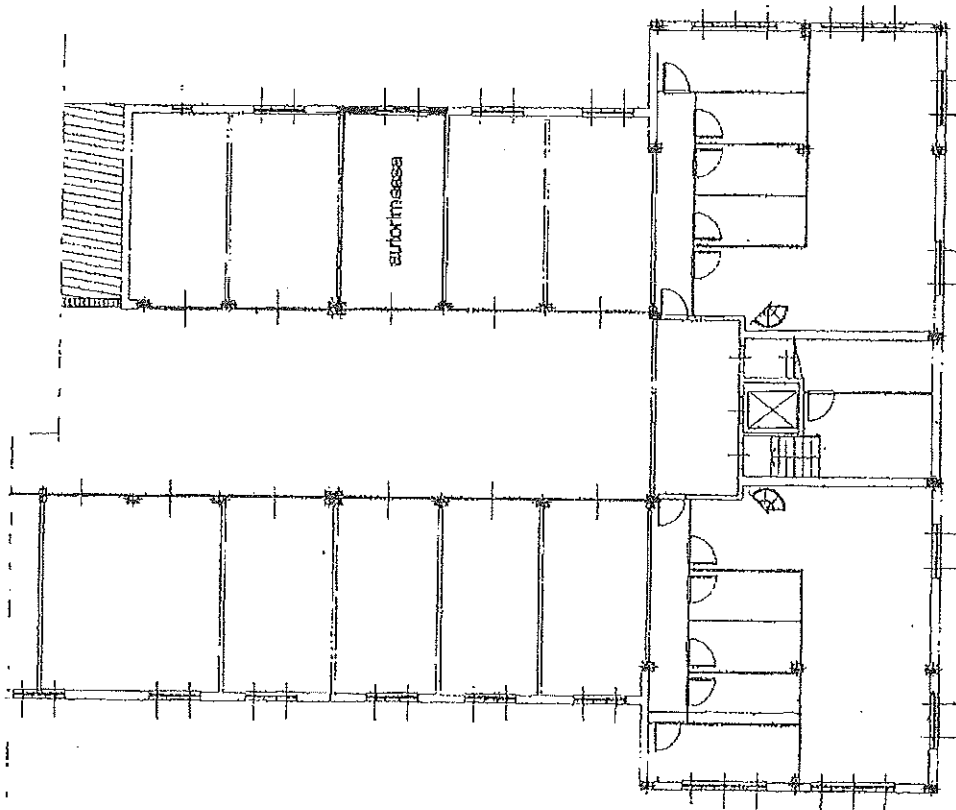


MINISTERO DELLE FINANZE
DIPARTIMENTO DEL TERRITORIO
CATASTO EDILIZIO URBANO (RDL 13-4-1939, n. 652)

MOD. BN (CEU)

LIRE
500

Planimetria di u.i.u. in Comune di CASTELFRANCO E. via MOZZA CORONA civ. 1



Pianta Piano Interrato

H = cm. 250

ORIENTAMENTO



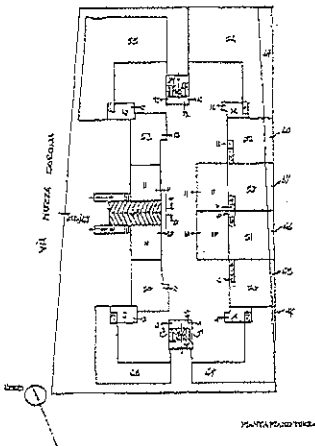
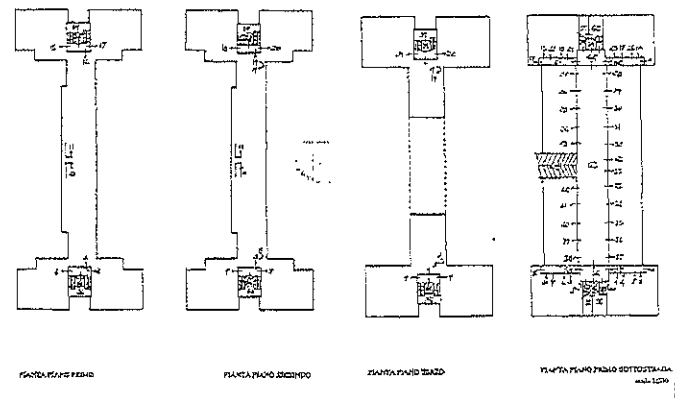
SCALA DI 1:100

incm G1
 Comune di CASTELFRANCO EMILIA (C107) - < Foglio 67 - Particella 283 - Subalterno 25 >
 Catasto del Fabbricati - Situazione al 11/07/2022 - VIA MOZZA-CORONA n. 1 Piano 01

Mod. BN (CEU) - Ed. 1996 - Mod. A17 - F. 107 - Catasto Edilizio Urbano

Dichiarazione di N.C. <input checked="" type="checkbox"/>	Compilata dal <u>GEOMETRA</u>	RISERVATO ALL'UFFICIO
Utilizzato al catasto <input type="checkbox"/>		
Data presentazione: 01/01/1996 - Data: 11/07/2022 - n. T135587 - Richiedente: TRRSFN77C07F257F	Emesso da: <u>INFOCAMERE QUALIFIED ELECTRONIC S.</u>	
Formato di acquisizione: A4(210x297) - Formato stampa richiesta: A4(210x297)	data <u>8.10.96</u> Firma <u>[Signature]</u>	
n. <u>283</u> sub. <u>25</u>		

52



LEGENDA:

1	STRUTTURE	STRUTTURE
2	STRUTTURE	STRUTTURE
3	STRUTTURE	STRUTTURE
4	STRUTTURE	STRUTTURE
5	STRUTTURE	STRUTTURE
6	STRUTTURE	STRUTTURE
7	STRUTTURE	STRUTTURE
8	STRUTTURE	STRUTTURE
9	STRUTTURE	STRUTTURE
10	STRUTTURE	STRUTTURE
11	STRUTTURE	STRUTTURE
12	STRUTTURE	STRUTTURE
13	STRUTTURE	STRUTTURE
14	STRUTTURE	STRUTTURE
15	STRUTTURE	STRUTTURE
16	STRUTTURE	STRUTTURE
17	STRUTTURE	STRUTTURE
18	STRUTTURE	STRUTTURE
19	STRUTTURE	STRUTTURE
20	STRUTTURE	STRUTTURE
21	STRUTTURE	STRUTTURE
22	STRUTTURE	STRUTTURE
23	STRUTTURE	STRUTTURE
24	STRUTTURE	STRUTTURE
25	STRUTTURE	STRUTTURE
26	STRUTTURE	STRUTTURE
27	STRUTTURE	STRUTTURE
28	STRUTTURE	STRUTTURE
29	STRUTTURE	STRUTTURE
30	STRUTTURE	STRUTTURE
31	STRUTTURE	STRUTTURE
32	STRUTTURE	STRUTTURE
33	STRUTTURE	STRUTTURE
34	STRUTTURE	STRUTTURE
35	STRUTTURE	STRUTTURE
36	STRUTTURE	STRUTTURE
37	STRUTTURE	STRUTTURE
38	STRUTTURE	STRUTTURE
39	STRUTTURE	STRUTTURE
40	STRUTTURE	STRUTTURE
41	STRUTTURE	STRUTTURE
42	STRUTTURE	STRUTTURE
43	STRUTTURE	STRUTTURE
44	STRUTTURE	STRUTTURE
45	STRUTTURE	STRUTTURE
46	STRUTTURE	STRUTTURE
47	STRUTTURE	STRUTTURE
48	STRUTTURE	STRUTTURE
49	STRUTTURE	STRUTTURE
50	STRUTTURE	STRUTTURE

ELABORATO PLANIMETRICO

COMUNE DI CASTELFRANCO EMILIA
 Foglio 67 Particella 283

ESTRATTO DI MAPPA
 Foglio 67
 Scala 1:2000

LEGENDA:

1	STRUTTURE	STRUTTURE
2	STRUTTURE	STRUTTURE
3	STRUTTURE	STRUTTURE
4	STRUTTURE	STRUTTURE
5	STRUTTURE	STRUTTURE
6	STRUTTURE	STRUTTURE
7	STRUTTURE	STRUTTURE
8	STRUTTURE	STRUTTURE
9	STRUTTURE	STRUTTURE
10	STRUTTURE	STRUTTURE
11	STRUTTURE	STRUTTURE
12	STRUTTURE	STRUTTURE
13	STRUTTURE	STRUTTURE
14	STRUTTURE	STRUTTURE
15	STRUTTURE	STRUTTURE
16	STRUTTURE	STRUTTURE
17	STRUTTURE	STRUTTURE
18	STRUTTURE	STRUTTURE
19	STRUTTURE	STRUTTURE
20	STRUTTURE	STRUTTURE
21	STRUTTURE	STRUTTURE
22	STRUTTURE	STRUTTURE
23	STRUTTURE	STRUTTURE
24	STRUTTURE	STRUTTURE
25	STRUTTURE	STRUTTURE
26	STRUTTURE	STRUTTURE
27	STRUTTURE	STRUTTURE
28	STRUTTURE	STRUTTURE
29	STRUTTURE	STRUTTURE
30	STRUTTURE	STRUTTURE
31	STRUTTURE	STRUTTURE
32	STRUTTURE	STRUTTURE
33	STRUTTURE	STRUTTURE
34	STRUTTURE	STRUTTURE
35	STRUTTURE	STRUTTURE
36	STRUTTURE	STRUTTURE
37	STRUTTURE	STRUTTURE
38	STRUTTURE	STRUTTURE
39	STRUTTURE	STRUTTURE
40	STRUTTURE	STRUTTURE
41	STRUTTURE	STRUTTURE
42	STRUTTURE	STRUTTURE
43	STRUTTURE	STRUTTURE
44	STRUTTURE	STRUTTURE
45	STRUTTURE	STRUTTURE
46	STRUTTURE	STRUTTURE
47	STRUTTURE	STRUTTURE
48	STRUTTURE	STRUTTURE
49	STRUTTURE	STRUTTURE
50	STRUTTURE	STRUTTURE

Ultima planimetria in atti

Data presentazione: 02/05/1997 - Data: 11/07/2022 - n. TI 18828
 Totale schede: 1 - Formato di acquisizione: fuori standard (296X1053) - Formato stampa richiesta: A4(210x297) - Fattore di scala non utilizzabile

Firmato Da: TOREGGIANI STEFANO Emesso Da: INFOCAMIERE QUALIFIED ELECTRONIC SIGNATURE CA Serial#: 1a37ab

N=4938900

E=1663000

Direzione Provinciale di Modena Ufficio Provinciale - Ferritorio - Direttore Dott. CARLO CICCARELLI

Vis. tel. (0.90 euro)



Comune: (MO) CASTELFRANCO EMILIA Scala originale: 1:2000 11-Lug-2022 11:23:45
 Foglio: 67 Dimensione cornice: 634.000 x 378.000 metri Proiezione pratica T113872/E022



Firmato Da: TORREGGIANI STEFANO Emesso Da: INFOCAMERE QUALIFIED ELECTRONIC SIGNATURE CA Serial#: 1a37ab