



RESIDENZA AURA





RESIDENZA
AURA

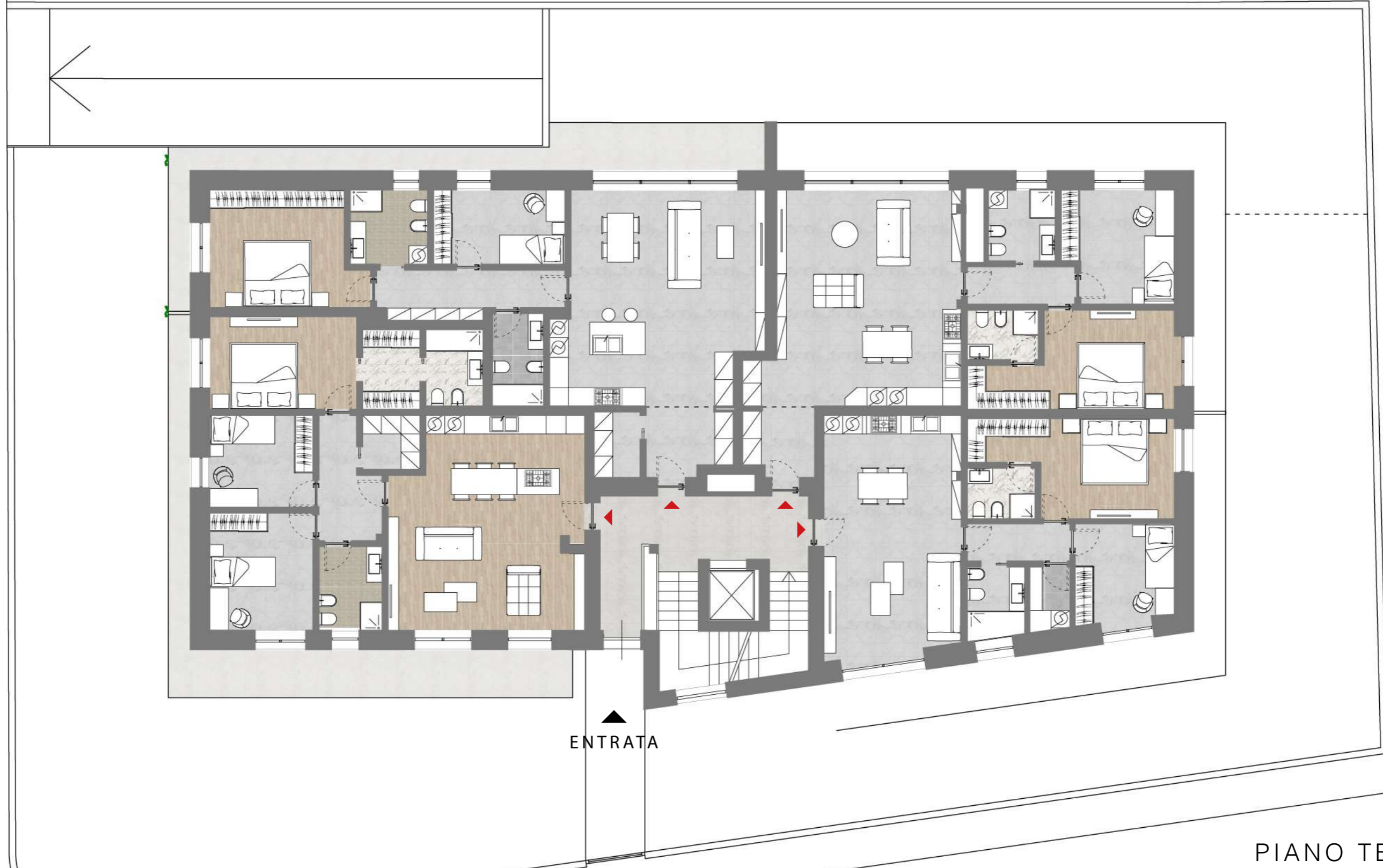


RESIDENZA
AURA



RESIDENZA
AURA

VIA AZZANO S. PAOLO



ENTRATA

PIANO TERRA

VIA PAPA GIOVANNI XXIII

APPARTAMENTO A.01



DATI PROGETTO

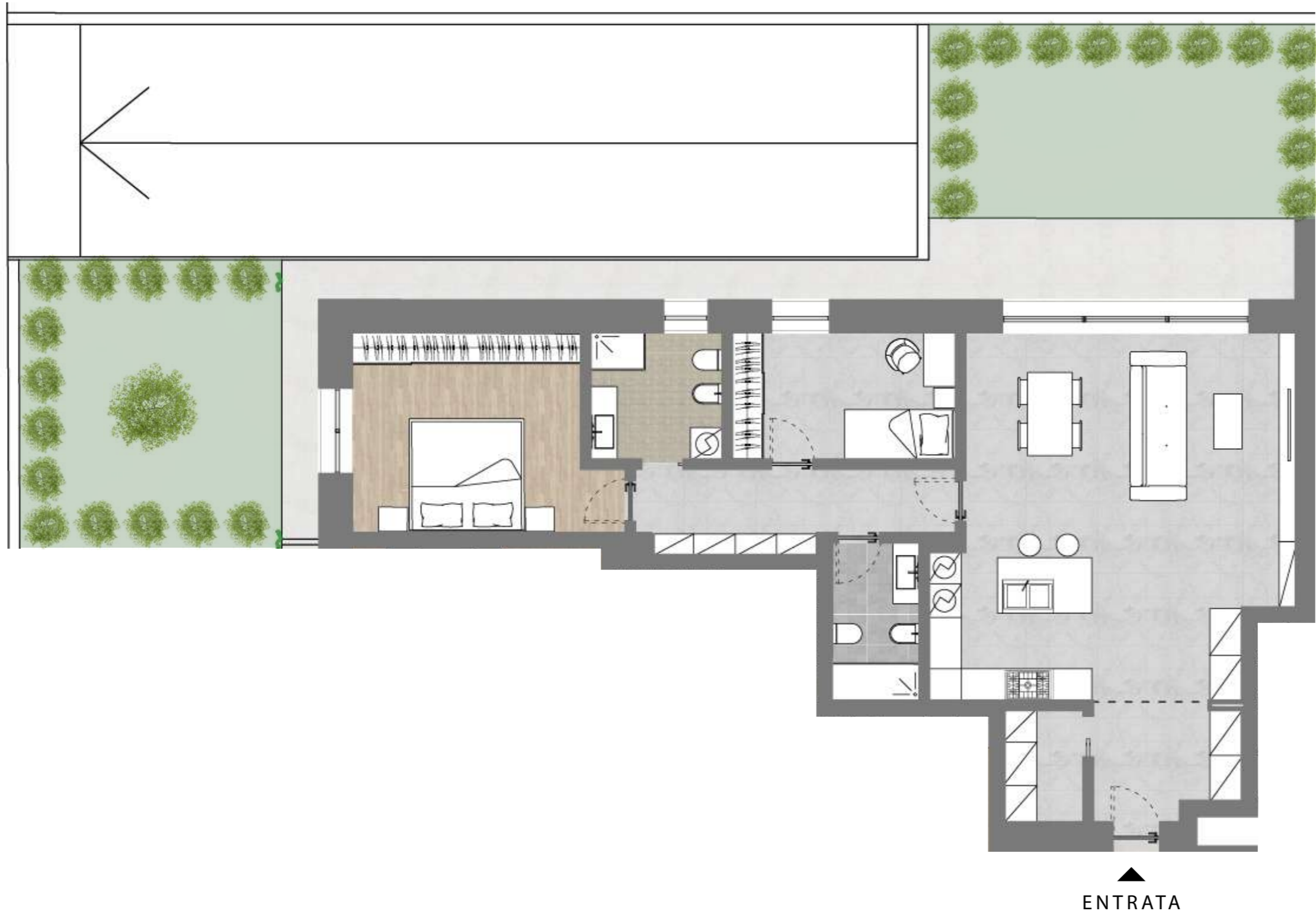
Tipologia appartamento: Quadrilocale

Superficie commerciale: 144,93 mq

- ① Zona giorno - 36,75 mq
- ② Bagno - 5,29 mq
- ③ Camera singola - 11,88 mq
- ④ Camera singola - 9,29 mq
- ⑤ Camera matrimoniale - 17,59 mq
- ⑥ Bagno - 4,48 mq
- ⑦ Ripostiglio/lavanderia - 3,10 mq
- ⑧ Disimpegno - 6,40mq
- ⑨ Giardino - 188,70mq



Render camera matrimoniale



APPARTAMENTO A.02



DATI PROGETTO

Tipologia appartamento: Trilocale

Superficie commerciale: 130,41 mq

- ① Zona giorno - 45,77 mq
- ② Ripostiglio/lavanderia - 2,83 mq
- ③ Bagno - 4,80 mq
- ④ Camera singola - 9,52 mq
- ⑤ Bagno - 5,64 mq
- ⑥ Disimpegno - 8,14 mq
- ⑦ Camera matrimoniale - 16,11 mq
- ⑧ Giardino - 71,00 mq



Render soggiorno



ENTRATA

APPARTAMENTO A.03



DATI PROGETTO

Tipologia appartamento: Trilocale

Superficie commerciale: 126,29 mq

- ① Zona giorno - 44,32 mq
- ② Bagno - 4,73 mq
- ③ Camera singola - 12,13 mq
- ④ Camera matrimoniale - 15,69 mq
- ⑤ Bagno - 3,41 mq
- ⑥ Disimpegno - 4,02 mq
- ⑦ Giardino -136,60mq



Render camera matrimoniale



APPARTAMENTO A.04



DATI PROGETTO

Tipologia appartamento: Trilocale

Superficie commerciale: 105,50 mq

- ① Zona giorno - 30,75 mq
- ② Bagno - 4,01 mq
- ③ Ripostiglio/lavanderia - 2,67 mq
- ④ Camera singola - 9,16 mq
- ⑤ Camera matrimoniale - 15,89 mq
- ⑥ Bagno - 3,52 mq
- ⑦ Disimpegno - 3,96 mq
- ⑨ Giardino - 115,00mq



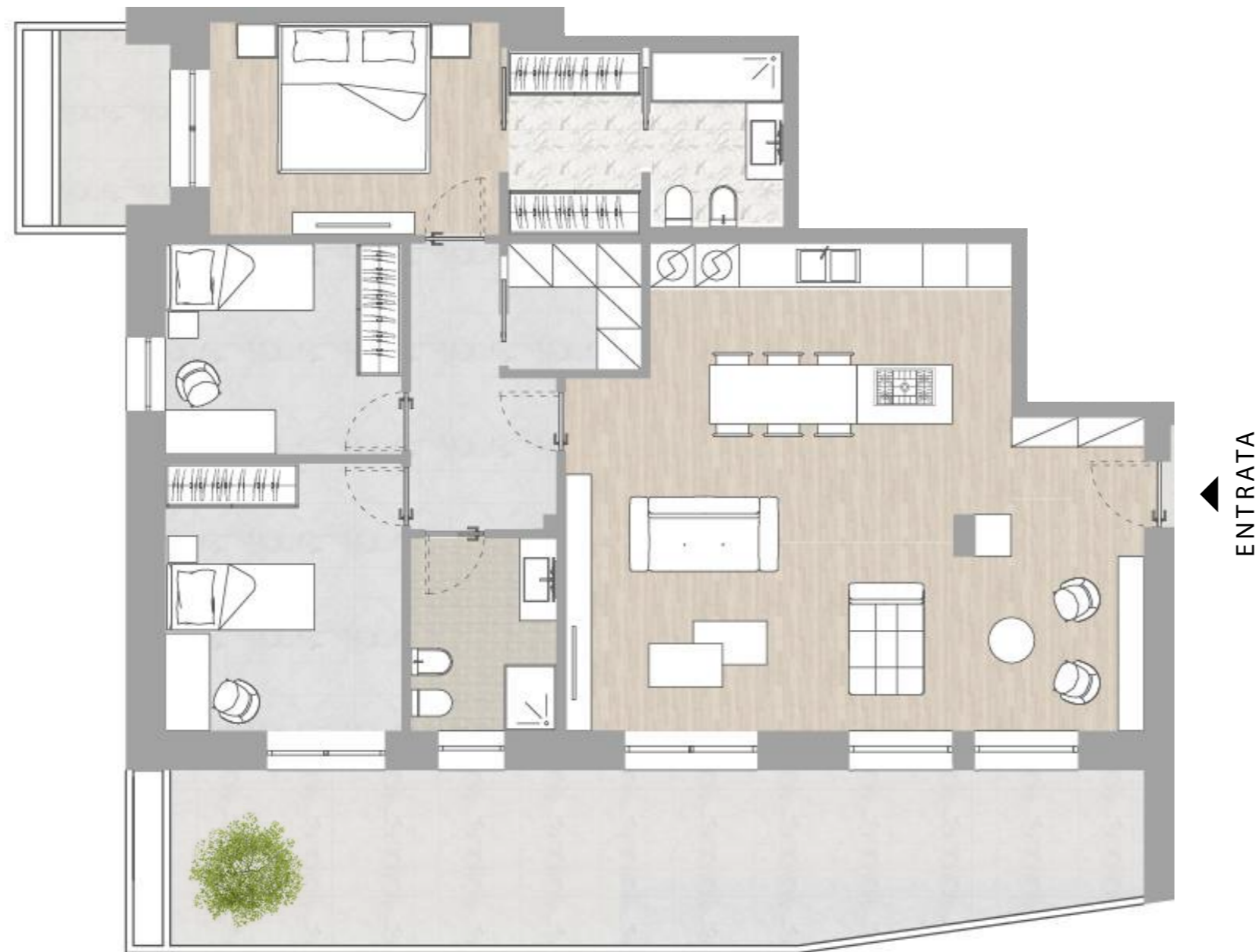
Render soggiorno



PIANO PRIMO



Render bagno



APPARTAMENTO A.05



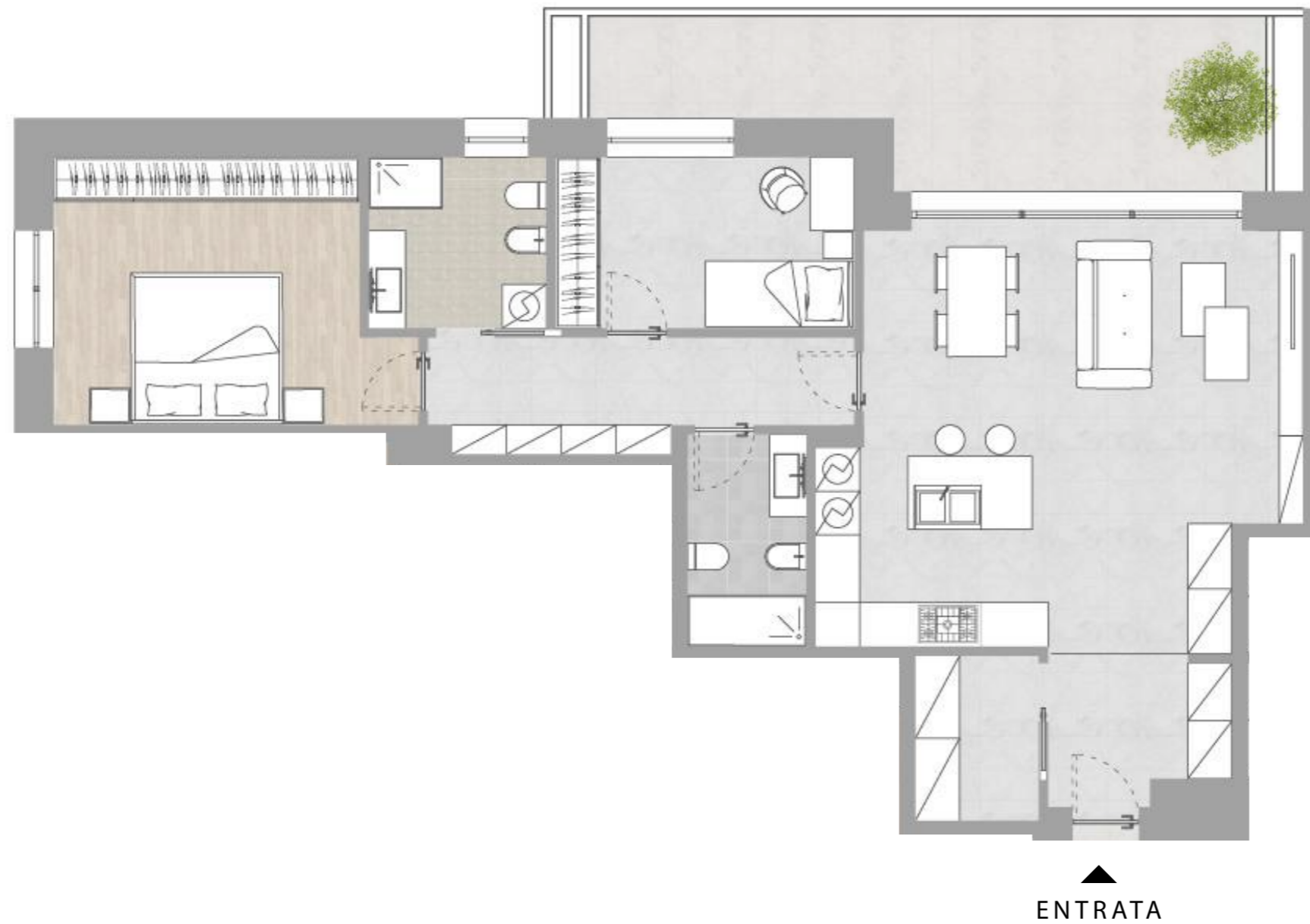
DATI PROGETTO

Tipologia appartamento: Quadrilocale

Superficie commerciale: 153,59 mq

- ① Zona giorno - 44,76 mq
- ② Bagno - 5,57 mq
- ③ Disimpegno - 6,47 mq
- ④ Camera singola - 11,68 mq
- ⑤ Camera singola - 9,28 mq
- ⑥ Ripostiglio/lavanderia - 3,06 mq
- ⑦ Camera matrimoniale - 15,96 mq
- ⑧ Bagno - 4,50 mq
- ⑨ Balcone - 5,60 mq
- ⑩ Terrazzo - 21,70 mq





APPARTAMENTO A.06



DATI PROGETTO

Tipologia appartamento: Trilocale

Superficie commerciale: 116,84 mq

- ① Zona giorno - 38,74 mq
- ② Disimpegno - 4,02 mq
- ③ Bagno - 4,73 mq
- ④ Camera singola - 12,13 mq
- ⑤ Camera matrimoniale - 15,69 mq
- ⑥ Bagno - 3,41 mq
- ⑦ Terrazzo - 25,30 mq





ENTRATA

APPARTAMENTO A.07



DATI PROGETTO

Tipologia appartamento: Trilocale

Superficie commerciale: 129,80 mq

- ① Zona giorno - 39,40 mq
- ② Ripostiglio - 3,66 mq
- ③ Bagno - 4,80 mq
- ④ Disimpegno - 8,14 mq
- ⑤ Camera singola - 9,52 mq
- ⑥ Bagno - 5,64 mq
- ⑦ Camera doppia - 16,11 mq
- ⑧ Terrazzo - 21,70 mq



Render bagno



APPARTAMENTO A.08



DATI PROGETTO

Tipologia appartamento: Trilocale

Superficie commerciale: 99,48 mq

- ① Zona giorno - 26,08 mq
- ② Disimpegno - 3,96 mq
- ③ Bagno - 4,01 mq
- ④ Ripostiglio/lavanderia - 2,67 mq
- ⑤ Camera Singola - 9,16 mq
- ⑥ Camera Doppia - 15,89 mq
- ⑦ Bagno - 3,52 mq
- ⑧ Terrazzo - 21,60 mq





PIANO SECONDO





APPARTAMENTO A.09



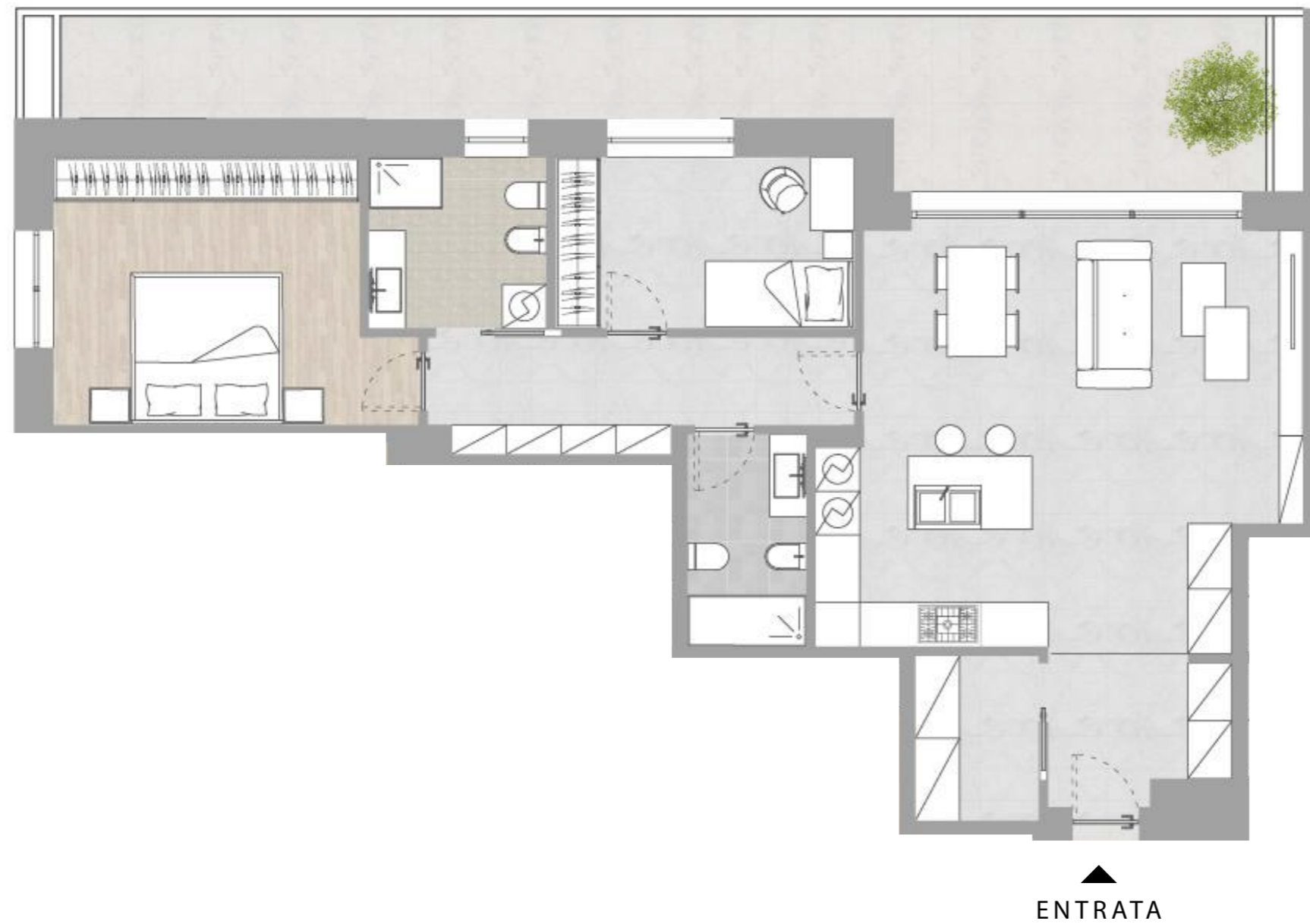
DATI PROGETTO

Tipologia appartamento: Quadrilocale

Superficie commerciale: 153,59 mq

- ① Zona giorno - 44,76 mq
- ② Bagno - 5,57 mq
- ③ Disimpegno - 6,47 mq
- ④ Camera singola - 11,68 mq
- ⑤ Camera singola - 9,28 mq
- ⑥ Ripostiglio/lavanderia - 3,06 mq
- ⑦ Camera matrimoniale - 15,96 mq
- ⑧ Bagno - 4,50 mq
- ⑨ Balcone - 5,60 mq
- ⑩ Terrazzo - 32,90 mq





APPARTAMENTO A.10



DATI PROGETTO

Tipologia appartamento: Trilocale

Superficie commerciale: 122,04 mq

- ① Zona giorno - 38,73 mq
- ② Disimpegno - 4,02 mq
- ③ Bagno - 4,73 mq
- ④ Camera singola - 12,13 mq
- ⑤ Camera matrimoniale - 15,69 mq
- ⑥ Bagno - 3,41 mq
- ⑦ Terrazzo - 20,00 mq





ENTRATA

APPARTAMENTO A.11



DATI PROGETTO

Tipologia appartamento: Trilocale

Superficie commerciale: 127,15 mq

- ① Zona giorno - 39,40 mq
- ② Ripostiglio - 3,83 mq
- ③ Bagno - 4,80 mq
- ④ Disimpegno - 8,14 mq
- ⑤ Camera singola - 9,52 mq
- ⑥ Bagno - 5,63 mq
- ⑦ Camera doppia - 16,11 mq
- ⑧ Terrazzo - 32,10 mq





APPARTAMENTO A.12



DATI PROGETTO

Tipologia appartamento: Trilocale

Superficie commerciale: 99,48 mq

- ① Zona giorno - 26,58 mq
- ② Disimpegno - 3,96 mq
- ③ Bagno - 4,02 mq
- ④ Ripostiglio/lavanderia - 2,67 mq
- ⑤ Camera Singola - 9,16 mq
- ⑥ Camera Doppia - 15,89 mq
- ⑦ Bagno - 3,52 mq
- ⑧ Terrazzo - 21,60 mq





INDIRIZZO

Via Francesco Petrarca, 24
20123 MILANO (MI)

ONLINE / CONTATTI

www.im-la.com

02 2416 7462
info@im-la.com